

**Zeitschrift:** Das Werk : Architektur und Kunst = L'oeuvre : architecture et art  
**Band:** 48 (1961)  
**Heft:** 3: Schulhaus und Klassenzimmer

## **Werbung**

### **Nutzungsbedingungen**

Die ETH-Bibliothek ist die Anbieterin der digitalisierten Zeitschriften auf E-Periodica. Sie besitzt keine Urheberrechte an den Zeitschriften und ist nicht verantwortlich für deren Inhalte. Die Rechte liegen in der Regel bei den Herausgebern beziehungsweise den externen Rechteinhabern. Das Veröffentlichen von Bildern in Print- und Online-Publikationen sowie auf Social Media-Kanälen oder Webseiten ist nur mit vorheriger Genehmigung der Rechteinhaber erlaubt. [Mehr erfahren](#)

### **Conditions d'utilisation**

L'ETH Library est le fournisseur des revues numérisées. Elle ne détient aucun droit d'auteur sur les revues et n'est pas responsable de leur contenu. En règle générale, les droits sont détenus par les éditeurs ou les détenteurs de droits externes. La reproduction d'images dans des publications imprimées ou en ligne ainsi que sur des canaux de médias sociaux ou des sites web n'est autorisée qu'avec l'accord préalable des détenteurs des droits. [En savoir plus](#)

### **Terms of use**

The ETH Library is the provider of the digitised journals. It does not own any copyrights to the journals and is not responsible for their content. The rights usually lie with the publishers or the external rights holders. Publishing images in print and online publications, as well as on social media channels or websites, is only permitted with the prior consent of the rights holders. [Find out more](#)

**Download PDF:** 14.01.2026

**ETH-Bibliothek Zürich, E-Periodica, <https://www.e-periodica.ch>**

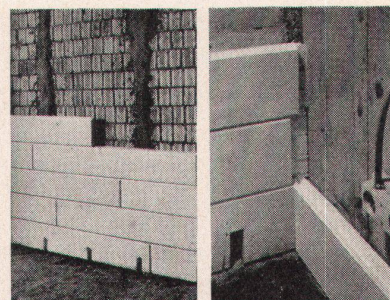


**Die Duplex-Bauweise ist billiger dank Rationalisierung und besser durch erhöhte Wärmeisolierung.**

**Das Mauerwerk braucht nur noch den statischen Anforderungen zu genügen.**

Eine Duplex-Platte von 7 cm Stärke, die gleichzeitig als innere verlorene Schalung dient, ergibt zusammen mit einem Sichtbetonmauerwerk von 15 cm den k-Wert von 0,644. Damit sind die Vorteile und Auswertungsmöglichkeiten dieser Platten schon bewiesen. Durch das stockwerkhohe Versetzen wird eine innere Holzschalung überflüssig. Sie hat den Vorteil, dass man sie trocken versetzen kann, sodass keine zusätzliche Feuchtigkeit in den Bau gebracht

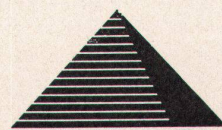
wird. Eine wesentliche Einsparung wird erzielt durch den Wegfall des Grundputzes. Verwenden auch Sie Duplex Isolier- und Schalungsplatten; ihre Vorzüge sind klar: bessere Isolierung, Einsparung des Grundputzes, Gewinn an Raum, trockenes Versetzen, Verkürzung der Bauzeit. Architekten und Baufachleuten stellen wir gern unsere neue Tabelle mit Vergleichszahlen über Preise und Isolationswerte zu. Gips-Union AG Zürich, Talstr. 83, (051) 23 37 60



# Duplex Isolier- und Schalungsplatten



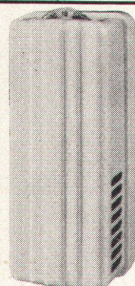
Duplex Isolier- und Schalungsplatten — ein Produkt der **GIPS-UNION**





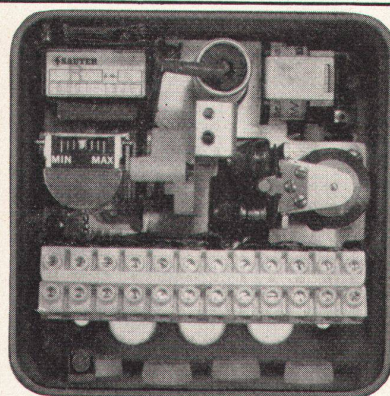


## Apparate für die Steuerung und Überwachung von Ölfeuerungsanlagen



Zuverlässig regelt der formschöne Raumthermostat die eingestellte Temperatur. SAUTER-Raumthermostate sind von der einfachen Ausführung bis zum Feinregler mit thermischer Rückführung und Kompensationsheizung lieferbar

Katalog K 1, Blätter 25, 26 und 27



Der Mittelpunkt der Steuereinrichtung ist der Ölfeuerungsautomat. Der abgebildete Typ OTFK 5, für intermittierende oder Dauerzündung, zeichnet sich durch seine kleinen Abmessungen und die robusten Bauelemente aus. Die kurze Reaktionszeit des verstärkerlosen Flammenwächters gewährleistet eine hohe Betriebssicherheit

TÜV geprüft Reg. Nr. 1233/59

Katalog K 1, Blatt 5

Der Sicherheitsthermostat garantiert die Sicherheit jeder Heizanlage. Bei Erreichen der maximal zulässigen Temperatur schaltet er den Brenner aus und verhindert gefährliche Übertemperaturen im Heizkessel

Katalog K 1, Blatt 20



Sicherheitsthermostat  
Typ TSC 17 A 2

In harmonischem Zusammenwirken mit dem Raumthermostat kontrolliert der Vorlaufthermostat die Temperatur des Zirkulationswassers

Katalog K 1, Blatt 30



Anlegethermostat  
Typ TAC 17



Fr. Sauter AG Fabrik elektr. Apparate Basel/Schweiz

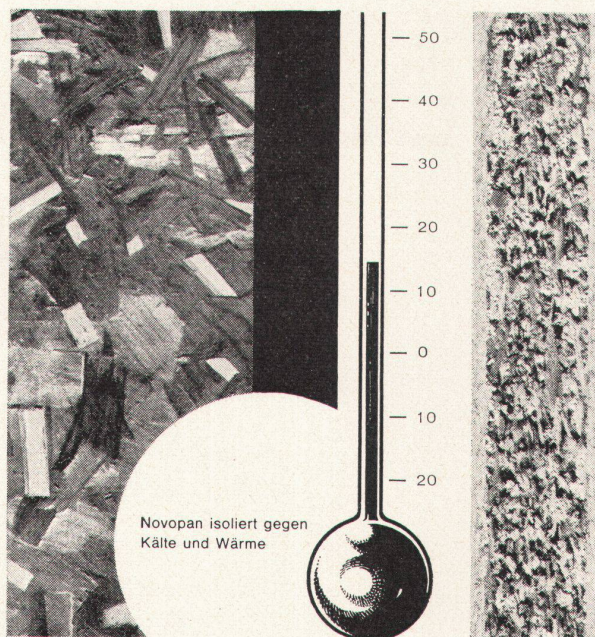
Technische Büros:	Zürich	Telephon (051) 24 16 98
	Bern	Telephon (031) 3 31 55
	St. Gallen	Telephon (071) 22 74 94
	Genève	Telephon (022) 24 42 48
	Lausanne	Telephon (021) 24 30 33

# Novopan

isoliert gegen Kälte und Wärme

EMPA-Bericht 15007/2/3/4 stellt für Novopan 40 mm eine Wärmeleitzahl von nur 0.063 kcal/m/h/°C fest, was eine 3 mal bessere Isolationsfähigkeit als beispielsweise Eichenholz und eine annähernd gleich grosse wie Korkplatten bedeutet. Decken- und Wandkonstruktionen in Novopan verbessern den Wärmehaushalt und tragen zu einem ausgeglicheneren Klima bei.

2



Novopan isoliert gegen  
Kälte und Wärme

In den Novopan-Nachrichten finden Sie alle Konstruktionsbeschriebe für isolierende Decken, Zwischenwände und Türen.

Novopan bietet aber noch weitere Vorteile:

- gute akustische Isolation
- unübertroffenes Stehvermögen
- sehr gute Raumbeständigkeit
- keine Rissbildung
- feuerhemmend
- 1/3 widerstandsfähiger gegen holzerstörende Pilze als Tannenholz
- geschliffen und dickengenau sowie ungeschliffen mit ca. 1 mm Dickenzumass lieferbar
- nur eine, dafür aber bewährte Standardqualität
- technischer Beratungsdienst mit 12-jähriger Erfahrung
- periodisch erscheinende Novopan-Nachrichten
- grosses Bezugsquellen-Netz
- günstiger Preis und zweckmässige Dimensionen

# Novopan

Novopan AG., Klingnau Beratungsdienst (056) 5 13 35