

Objekttyp: **Advertising**

Zeitschrift: **Das Werk : Architektur und Kunst = L'oeuvre : architecture et art**

Band (Jahr): **48 (1961)**

Heft 3: **Schulhaus und Klassenzimmer**

PDF erstellt am: **21.09.2024**

Nutzungsbedingungen

Die ETH-Bibliothek ist Anbieterin der digitalisierten Zeitschriften. Sie besitzt keine Urheberrechte an den Inhalten der Zeitschriften. Die Rechte liegen in der Regel bei den Herausgebern.

Die auf der Plattform e-periodica veröffentlichten Dokumente stehen für nicht-kommerzielle Zwecke in Lehre und Forschung sowie für die private Nutzung frei zur Verfügung. Einzelne Dateien oder Ausdrucke aus diesem Angebot können zusammen mit diesen Nutzungsbedingungen und den korrekten Herkunftsbezeichnungen weitergegeben werden.

Das Veröffentlichen von Bildern in Print- und Online-Publikationen ist nur mit vorheriger Genehmigung der Rechteinhaber erlaubt. Die systematische Speicherung von Teilen des elektronischen Angebots auf anderen Servern bedarf ebenfalls des schriftlichen Einverständnisses der Rechteinhaber.

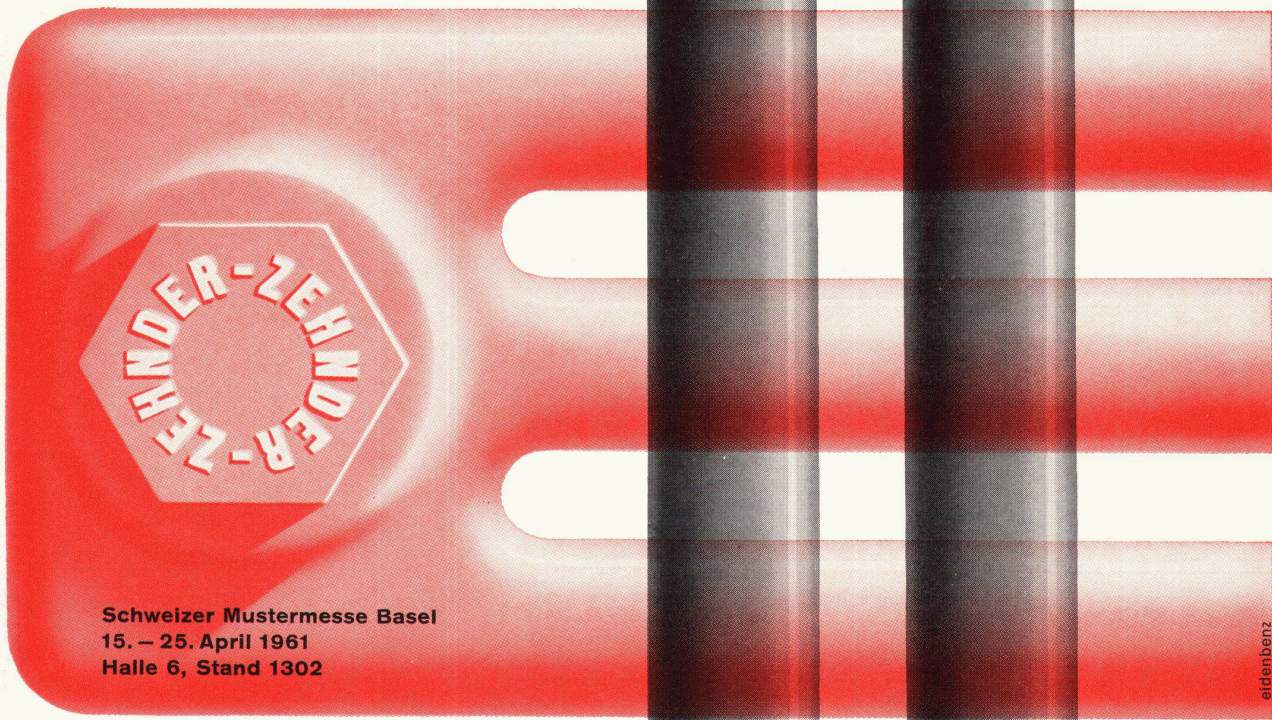
Haftungsausschluss

Alle Angaben erfolgen ohne Gewähr für Vollständigkeit oder Richtigkeit. Es wird keine Haftung übernommen für Schäden durch die Verwendung von Informationen aus diesem Online-Angebot oder durch das Fehlen von Informationen. Dies gilt auch für Inhalte Dritter, die über dieses Angebot zugänglich sind.

ZEHNDER

Stahlrohr-Radiatoren seit 1930

Lieferbar
in beliebigen Bauhöhen
von 30 cm - 7 m
in Bautiefen von
62, 100, 136, 173, 210 mm



Schweizer Mustermesse Basel
15. - 25. April 1961
Halle 6, Stand 1302

Gebrüder Zehnder AG
Radiatorenfabrik
Gränichen bei Aarau

Musterschutz

eidenbenz

**Klima-Anlagen,
Lüftungsanlagen**

**Beratung, Planung
und Ausführung durch
Novelair**

Novelair

Die neue Firma Novelair AG ist aus der ehemaligen Abteilung Klima der Novelectric AG hervorgegangen. Sie hat den Stab der bewährten, hochqualifizierten Mitarbeiter übernommen. Sie hat eigene Werkstätten ganz neu eingerichtet. Sie steht als modern ausgerüstete technische Fachfirma zu Ihrer Verfügung. Wenden Sie sich mit Ihren Lüftungs- und Klimaproblemen an die Novelair.

Konstruktion und Bau von Apparaten und Geräten. Chrysler Klima-Apparate und Radial-Kältekompressoren. General Electric Klima-Apparate.

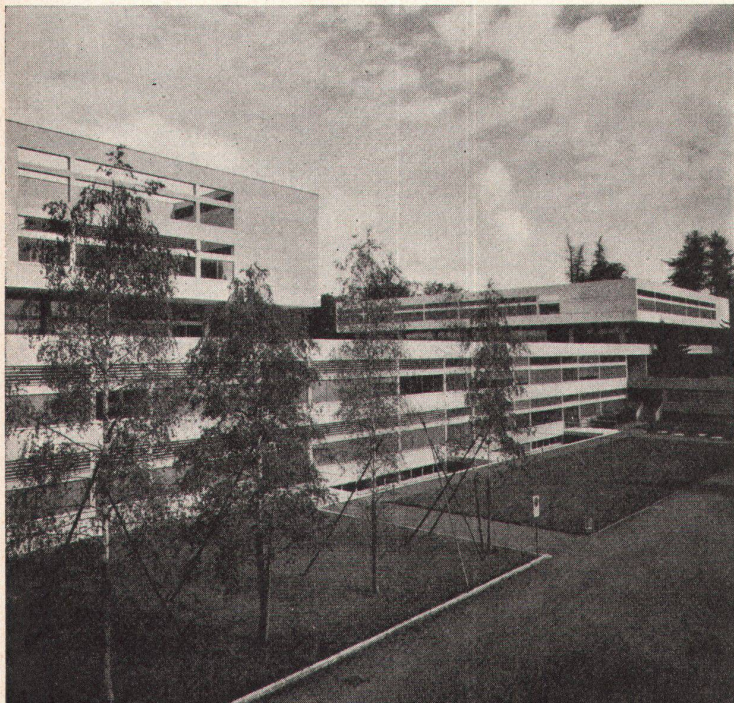
Novelair
AG für Klima- und Lüftungsanlagen
Gartenstrasse 14, Zürich 39 Selnau
Telefon 051/272357

Filiale Basel: Güterstrasse 133,
Telefon 061/353522
Filiale Genf: 34, Rue des Noirettes,
Telefon 022/422026
Werkstätten und Lager:
Bändlistrasse 39, Zürich 9/48



**DIE ALUMINIUM-ANWENDUNGEN BEI DER
NEUEN KANTONSSCHULE FREUDENBERG
IN ZÜRICH-ENGE
SIND ÄUSSERST VIELSEITIG**

**Ansicht der Süd-Ost-Seite. Rechts Handelsschule, links Gymnasium,
vorn gemeinsamer Längstrakt für naturwissenschaftliche Fächer.**



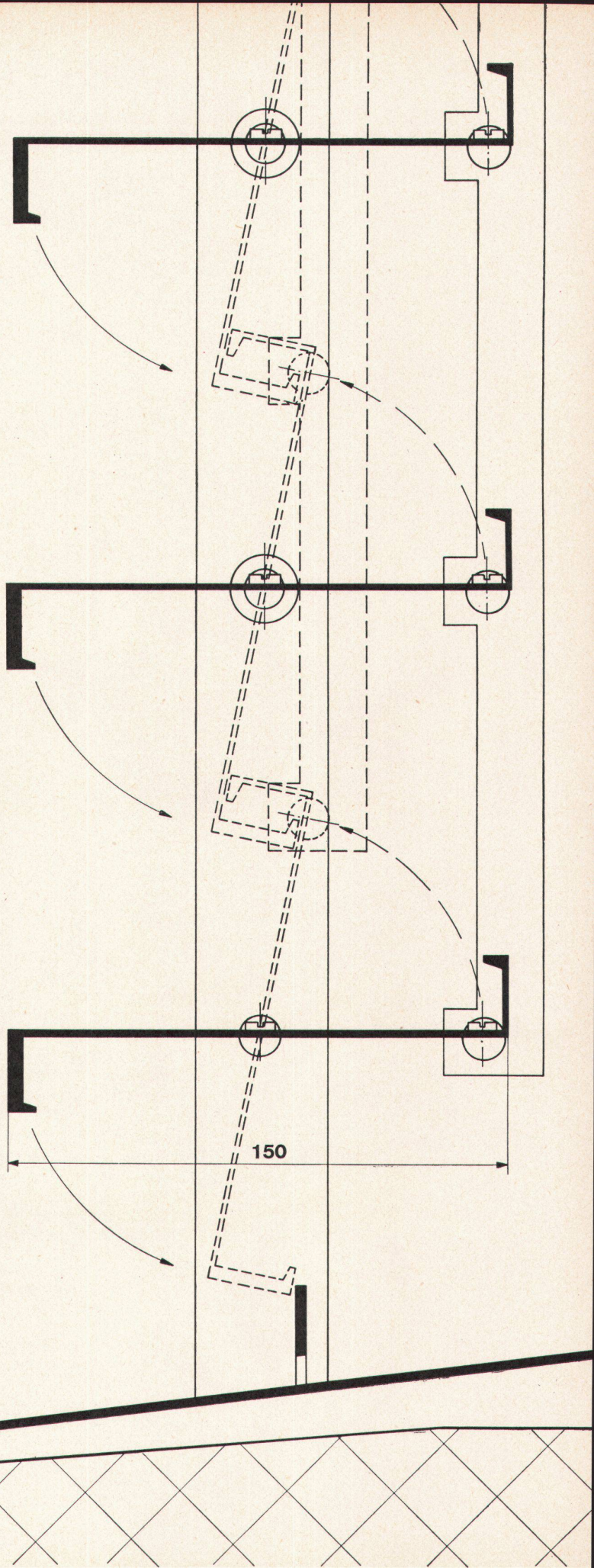
**HORIZONTALE SCHIEBEFENSTER • VERSTELLBARE SONNEN-
SCHUTZLAMELLEN • PLATTEN FÜR ZENT-FRENGER-HEIZUNG
MIT SCHALLSCHLUCK KOMBINIERT • VERGLASUNGEN IM
ERDGESCHOSS UND EINGANGSTÜREN • BRÜSTUNGSVER-
KLEIDUNGEN BEI DEN DACHPARTIEN • FUSOCKELPROFILE
UND GARDEROBENTEILE • U.A.M. AUS ALUMINIUM**

**WIR LIEFERTEN AN DIE AUSFÜHRENDEN UNTERNEHMER
HALBFABRIKATE AUS UNSERN AIAG-ALUMINIUM-LEGIERUNGEN**

ALUMINIUM-INDUSTRIE-AKTIEN-GESELLSCHAFT

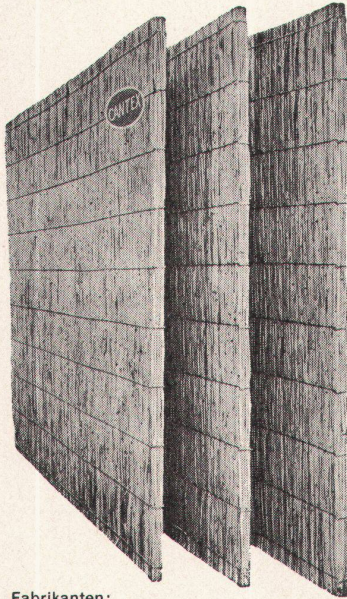
Verkaufsabteilung Zürich 48

Telephon (051) 54 80 80



«CANTEX» gepreßte Schilfrohrplatten

ein hervorragendes Isoliermaterial



Wärmeleitzahl: 0,047

Großformat:
200 x 150 cm
und andere

Stärke: 2 2½ cm

Gewicht: 4,5 6 kg
pro m²

Stärke: 3½ 5 cm

Gewicht: 7,5 9,5 kg
pro m²

Verwendung:

Isolierung von Beton-
decken, Flachdächern,
Verkleidung von Mau-
erwerk, freihängende
Decken, Unterlagsbö-
den usw.

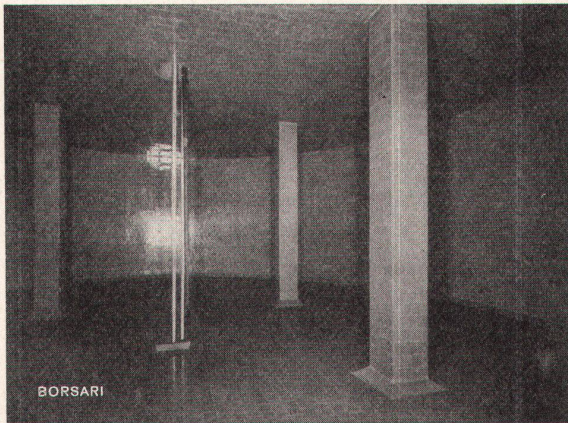
**Bezug durch
die Baumaterialien-
handlungen**

Fabrikanten:

Vereinigte Schilfwebereien Zürich

Stampfenbachplatz 1

Telephon (051) 28 43 63



BORSARI

Borsari Heizöl- und Benzintanks

50 Jahre Erfahrung
Erstklassige Referenzen
Keine Korrosion
Kein Unterhalt

aus Eisenbeton
mit
Plattenauskleidung
für jeden Bedarf

Borsari & Co, Zollikon-Zürich

Tel. (051) 24 96 18

Gegründet 1873



Der

Bauherr

strahlt. Sein erster Besuch in der Troesch-Ausstellung galt einer unverbindlichen Orientierung, sein zweiter der Apparatwahl. Heute verkündet er stolz: Nie hätte ich gedacht, dass sanitäre Apparate in Form und Farbe so verschieden sein können. Bei Troesch wählte ich von vielen Möglichkeiten das Richtige aus, ganz nach meinem Geschmack.

Troesch-Kundendienst - Ihr Vorteil!

TROESCH

Bern Effingerstr. 10
Tel. 031/2 21 51

Zürich Ausstellungsstr. 80
Tel. 051/42 22 77

Basel Steinentorstr. 26
Tel. 061/24 58 60

Dreißig, fünfzig oder hundert Männer werken Tag für Tag auf Ihrem Neubau. Woche um Woche häufen sich die Arbeitsrapporte. Aber je länger es dauert, bis das Haus fertiggestellt ist, um so größer werden die Baukosten.

Faktor Arbeitsaufwand



Wählen Sie als Architekt und als Bauherr Werkstoffe, die den Handwerkern die Arbeit erleichtern und den Fluß der Arbeit fördern. Pavatex*-Holzfaser- und Durolux*-Decorplatten reduzieren den Arbeitsaufwand. Fertig ab Fabrik kommen sie zum Bauplatz, bereit zum Verlegen. Selbst große Flächen sind mit Pavatex im Handumdrehen verkleidet. Sie aber können befriedigt feststellen: Es geht vorwärts mit dem Bau. Mit Pavatex macht die Arbeit Fortschritte!

Pavatex AG Jenatschstraße 4, Zürich 2, Tel. 051/23 76 76

* Pavatex und Durolux sind geschützte Markenbezeichnungen



Mit dem Streben nach einem formschönen und modernen Spülkasten stiegen im gleichen Maße auch die Anforderungen an dessen mechanische Funktionen, sehr intensive Spülung, Geräuschlosigkeit und hohe Lebensdauer. Diese erfüllt der Spülkasten MIRA dank seiner wohldurchdachten Konstruktion, der Eleganz in der Linienführung sowie der Auswahl moderner Farbkombinationen.

Spülkasten *Superform* aus Kunststoff **Mira**

Zu beziehen bei den Firmen des Schweiz.
Großhandelsverbandes der sanit. Branche

F. Huber & Co. Sanitäre Artikel
Imfeldstr. 39/43, Zürich, Tel. 051/28 92 65



Der

Architekt

freut sich, weil die Zusammenarbeit zwischen Installateur und Troesch so reibungslos geklappt hat. Schon sein erster Besuch der neuzeitlichen Troesch-Ausstellung war anregend für die Planung von Küche und Badezimmer. Kennen Sie den umfassenden Troesch-Katalog? Architekten erhalten ihn unverbindlich.

Troesch-Kundendienst - Ihr Vorteil!

TROESCH

Bern Effingerstr. 10
Tel. 031/2 21 51

Zürich Ausstellungsstr. 80
Tel. 051/42 22 77

Basel Steinentorstr. 26
Tel. 061/24 58 60

Clichés Schwitter AG Basel

Allschwilerstrasse 90
Telefon 061 38 88 50

Zürich
Staufferstrasse 45
Telefon 051 25 67 35

Bureau Lausanne
Avenue de la Gare 44
Telefon 021 22 86 75



JRG

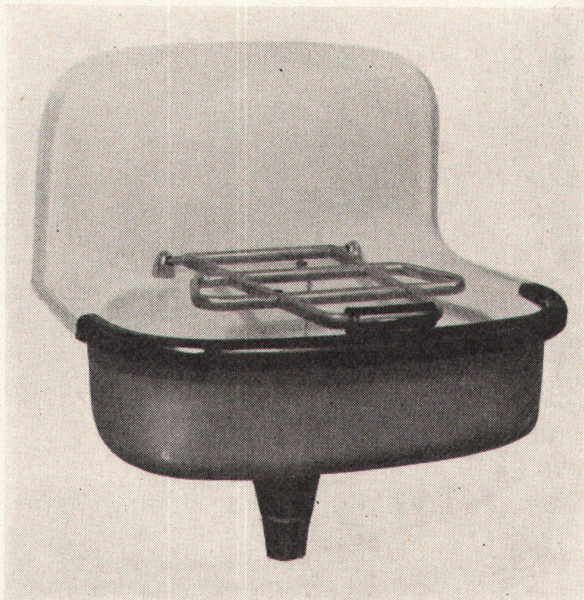
Brunnenfiguren

... ein Bijou in Ihrem Garten! Sei es nun ein Wasserspiel, Wasserspeier oder Brunnenauslauf, immer werden Sie begeistert sein und Erholung finden durch das beruhigende Plätschern des Wassers.

Wir beraten Sie gerne!



J. & R. Gunzenhauser AG Armaturenfabrik Sissach Telephon 061/851471



Neues Ausgußbecken HUB 4711

aus Gußeisen, innen porzellanemalliert,
außen grundiert, mit eingelassenem
Kunststoffrand und versenktem Siebablauf,
Gummistopfen und Kette, Überlauf und
Leichtmetallrost sowie Befestigungs-
schrauben

Größe: 53 x 38 cm

HANS U. BOSSHARD

ZÜRICH/LUGANO

Sanitär-Großhandel, Waschautomaten, Keramische Wand- u. Bodenplatten, Kücheneinrichtungen, Kochherde «Le Rêve»

Zürich, Manessestraße 170, Telephon 051 / 23 87 83

Lugano, Via Ginevra 2, Telephon 091 / 2 05 05

SANITÄR
HUB

Die Oecotherm-Bauweise

SILLAN-STEINWOLLE
 im Hochbau seit Jahren bewährt
 anorganisch
 unbrennbar
 nicht hygroskopisch
 fäulnis- und witterungsfest

Ausführung eines doppelschaligen Fassadenmauerwerkes;
 Hohlraum mit SILLAN-Filz ausgefüllt



Eine wirtschaftliche Bauweise wirkt sich erst eindeutig im Unterhalt, in den stark gesenkten Heizkosten und überhaupt in der Behaglichkeit des Wohnens aus. SILLAN-Steinwolle-Filz ist heute einer der wertvollsten Isolierstoffe in den Händen der Baufachleute und wird daher, vor allem für wärmedämmende Außenwandkonstruktionen, immer mehr verwendet.

Nebst den vorzüglichen Isoliereigenschaften läßt sich SILLAN-Filz leicht handhaben und verarbeiten, da die Lieferung des Materials in Form von Platten erfolgt. Die nebenstehende Skizze zeigt den Wandquerschnitt der oben abgebildeten Außenwandkonstruktion und veranschaulicht deutlich den Wärmedurchgangswiderstand innerhalb der Isolierschicht.

Diese in der Praxis bestens bewährte Konstruktion ergibt einen K-Wert von 0,432 (± 10 Prozent Toleranz), was sich, wirtschaftlich gesehen, gegenüber einer gleich starken Vollbacksteinmauer mit einem K-Wert von 1,182 (± 10 Prozent Toleranz) außerordentlich günstig auswirkt. Die Erfahrungen bei größeren Siedlungsbauten haben die Berechnungen in überzeugender Weise bestätigt. Ebenso deutlich wurden die Ergebnisse auf dem Versuchsfeld der EMPA in Schlieren festgestellt.

Vertretungen:

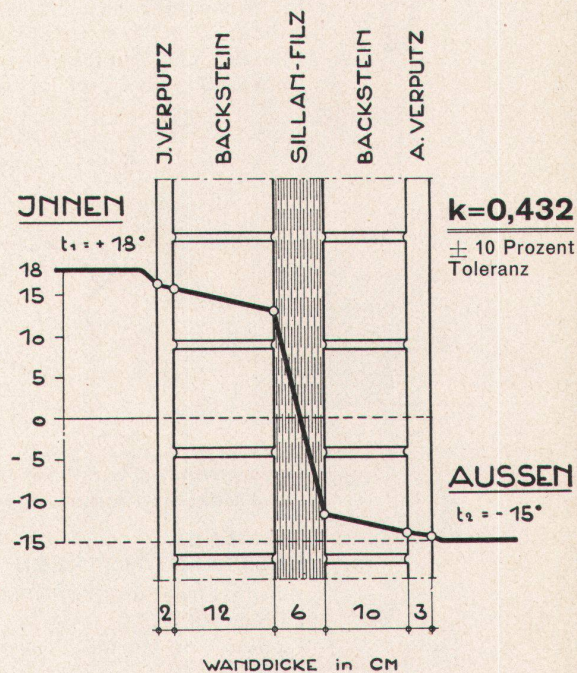
Kanton Bern und Westschweiz:
 C. Gartenmann & Cie. AG, Bern
 Telefon (031) 4 61 61

Kantone Baselland und Baselstadt:
 Leichtbaustoffe AG, Basel
 Telefon (061) 34 97 46

Kanton Tessin:
 Costruma Sagl, Mendrisio
 Telefon (091) 4 44 09

Kanton Aargau:
 Max Senn, Boniswil AG
 Telefon (064) 8 73 24

WANNER AG, HORGEN/ZH
Isolierungen
Telephon (051) 92 47 41



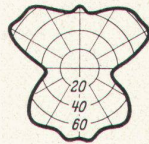
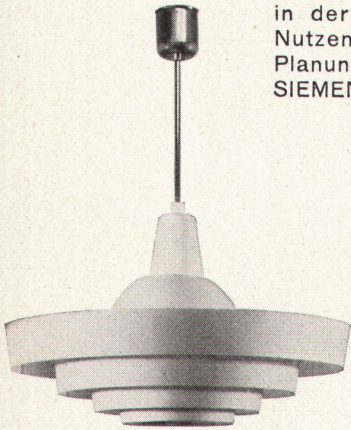
SIEMENS



BELEUCHTUNG

Der heutige Schulunterricht stellt hohe Anforderungen an unsere Kinder. Eine einwandfreie Beleuchtung schont die Augen und schützt vor Ermüdung.

Unsere Lichttechniker sind Spezialisten in der modernen Schul-Beleuchtung. Nutzen Sie ihre Erfahrung bei der Planung und Ausführung. Wählen Sie SIEMENS — auch für Beleuchtung.

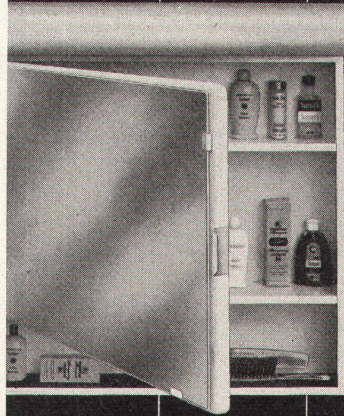


Gerne senden wir Ihnen die ausführliche Dokumentation

SIEMENS
ELEKTRIZITÄTSERZEUGNISSE AG
 Zürich, Löwenstr. 35, Tel. (051) 25 36 00
 Lausanne,
 1, chemin de Mornex, Tel. (021) 22 06 77

Schneider Toilettenkasten

rostfrei



Bieten grossen Komfort und besseres Aussehen. Vereinfachen die Installationen.

Ersparen separate Anschaffung und Montage von Spiegel, Glastablar, Steckdosen und Beleuchtung.



Die preisgünstigen, rostfreien Schneider-Toilettenkasten bewähren sich seit Jahren.

Prospekte und Auskünfte durch:

W. Schneider + Co.

Metallwarenfabrik,
 Langnau-Zürich,
 Tel. 051/92 34 77

glas



glas-betonbau
 Ganzglasbau

QUENDOZ, ERNE + CIE. ZÜRICH



10 Jahre Bodenbelag



TERRAFLEX

**in der Fraumünsterpost in Zürich.
Pro Jahr ca. 2 000 000 Besucher: ein
schlagender Beweis für höchste Qualität.**

10 Jahre Bewährung bei geringster Abnützung. Die millionenfache Strapazierung bei jeder Witterung, im Sommer wie im Winter, konnte diesem unverwüstlichen, marktältesten Vinyl-Asbest-Bodenbelag nichts anhaben. Qualität macht sich bezahlt. In 26 verschiedenen Farbtönen.

Der Fraumünsterpost-Hausmeister Herr Pf. sagt: «Glänzend bewährt, geringer Unterhalt. Die grosse Fläche (400 m²) benötigt jährlich nur noch 200 kg Seife, statt wie früher 600 kg bei andern Bodenbelägen; mit 4 Putzfrauen in 1 Std. gereinigt; grosses Schallschluckvermögen».

Import:

**FLACHDACH- & TERRASSENBAU AG
TERRASSES & TOITURES PLATES SA**

Zentralvertrieb Ostschweiz: **BERN**
PROPATEC AG, Abteilung Baumaterialien Zürich

JOHNS-MANVILLE

JM

PRODUCTS

Das Zeichen für
Qualität

VELUX

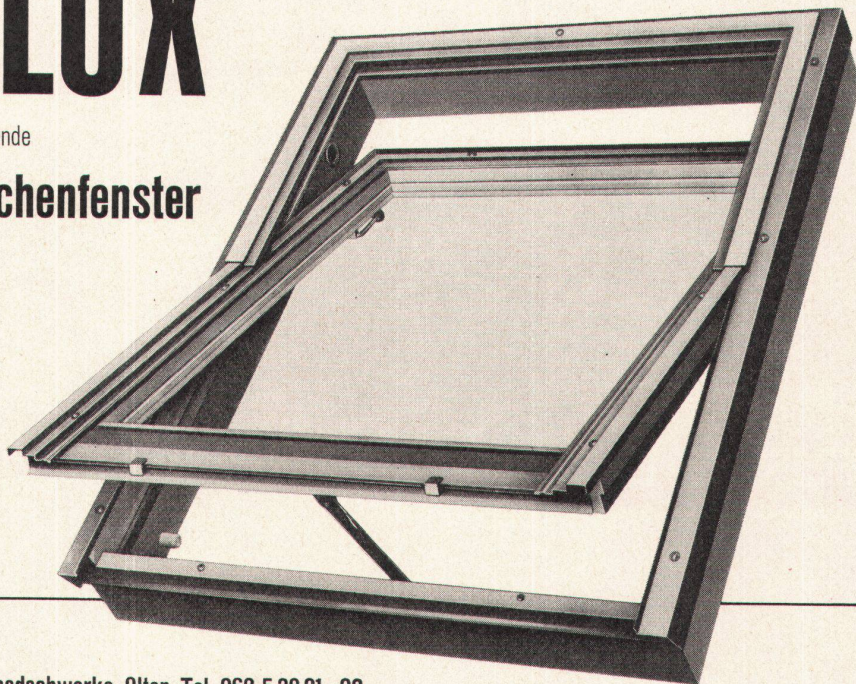
das ideale, allen Ansprüchen dienende

Dachflächenfenster

Für den Dachwohnraum
in Alt- und Neubauten

Maximale Ausnützung
von Licht, Luft und Sonne

Bequemste Putzmöglichkeit
innen, aussen und zwischen
den Scheiben



A. Kully AG. Glasdachwerke Olten Tel. 062 5 39 01 - 02

In jedem Raum eine
individuelle Temperatur...
ein Vorteil der

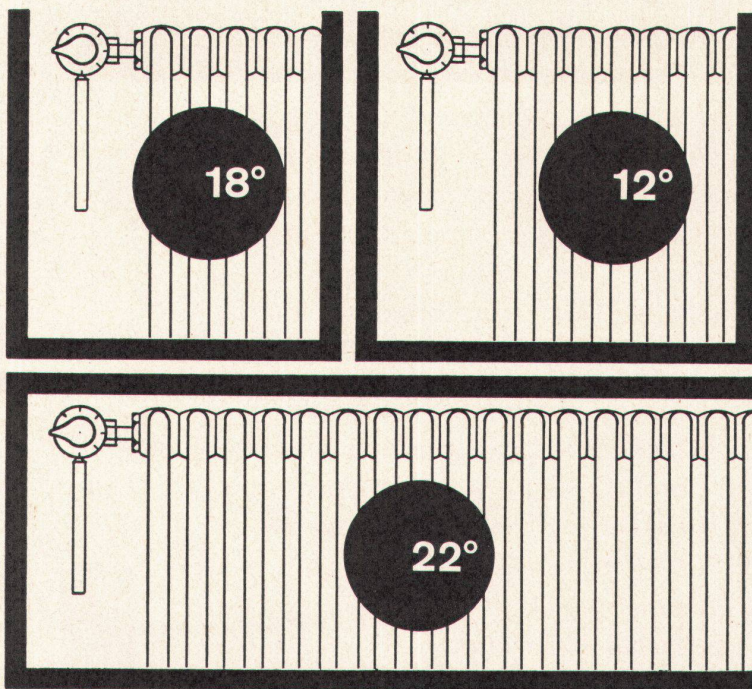
Danfoss

Radiatorventile

... und weitere Vorteile

Der Brennstoff-Verbrauch wird auf
das absolut Notwendige beschränkt.
Die am Drehknopf des Danfoss-
Radiatorventils eingestellte Tem-
peratur wird mit einer Genauigkeit
von $\pm 1/2^\circ$ Celsius automatisch
eingehalten.

Schützt in unbenutzten Räumen
das Heizsystem vor dem Einfrieren.
Betriebssicher und störungsfrei.
Leicht zum Bedienen. Einfache Mon-
tage. Keine elektrischen Installationen.
Verschiedene Ausführungen.
Verlangen Sie bitte Prospekte.

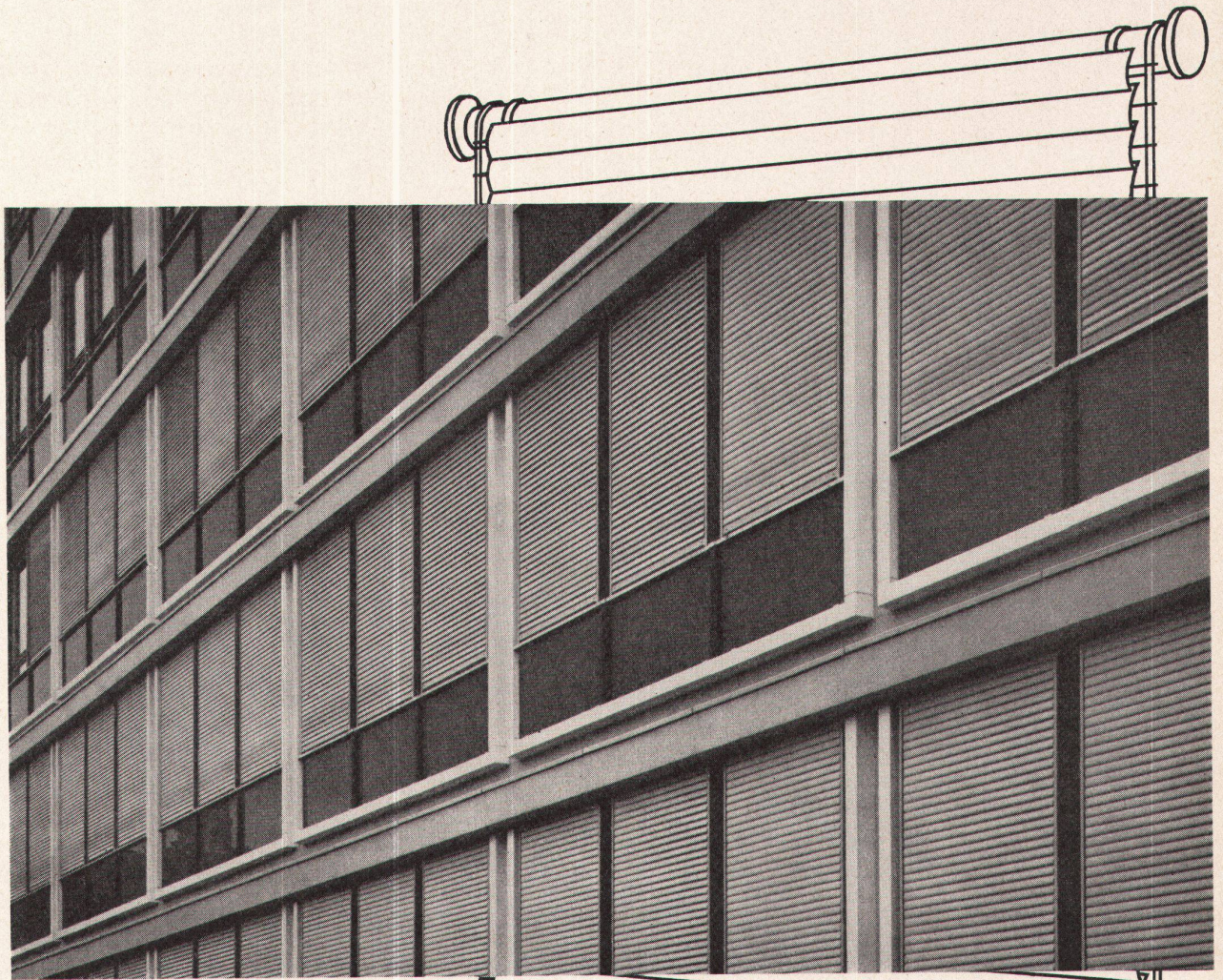


Werner Kuster AG.



Dreispietzstrasse 32, Basel 18

Tel. 061-46 06 08



**Für
Rollstoren
immer**

Luxaflex — die Qualitätslamelle

Führende Architekten der ganzen Welt schätzen Luxaflex Lamellen wegen folgender 3 Qualitäts-Merkmale:

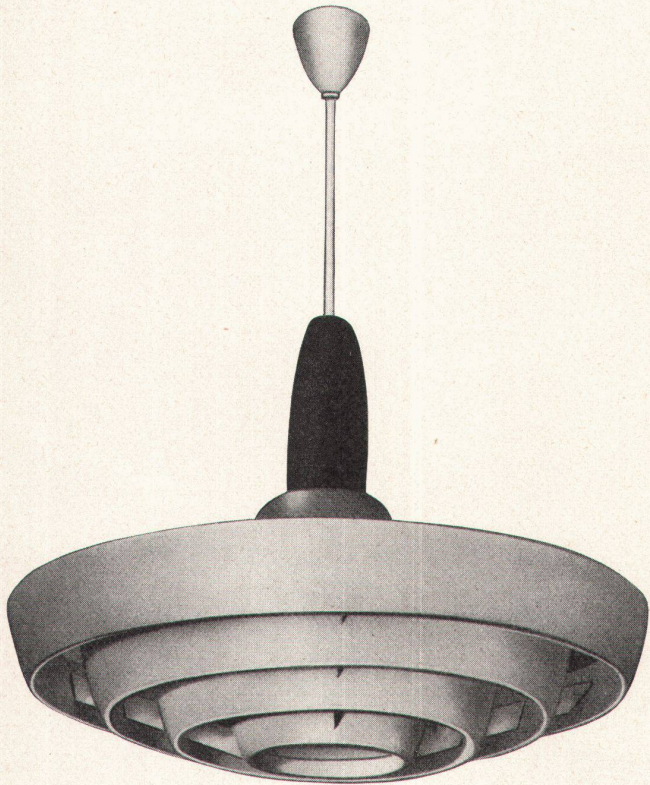
- Garantierte Farbbeständigkeit der 11 modernen Farben.
- Besondere Behandlung bürgt für grösste Widerstandsfähigkeit gegen Hitze und Kälte.
- Speziallackierung mit grösster Oberflächenhärte für absolute Wetterfestigkeit.

Luxaflex-Lamellen werden von bekannten Schweizer Storenfabrikanten verarbeitet.

Näheren Aufschluss gibt Ihnen das Luxaflex Verkaufsförderungs-Büro, Postfach 234, Zürich 34



*Luxaflex ist die eingetragene Schutzmarke der
HUNTER DOUGLAS HOLLAND 6111/VBI 1/1-2



Die gute Beleuchtung
für unsere Schulen
mit der Stufenleuchte Nr. 11.070

Verlangen Sie unsere Offerte
Wir beraten Sie gerne



Karl Gysin & Co AG Basel 4

Fabrik technischer Leuchten
Lichttechnisches Beratungsbüro

Lothringerstraße 30 Tel. (061) 43 01 20

PRIMARSCHULHAUS UND
KINDERGARTEN NEUBÜHL

MIT

MEYNADIER ISOLIERUNGEN

Wasserdichter BARRA-Verputz	400 m ²
Flachdachisolierung	1350 m ²
PALTOX-Fugen	

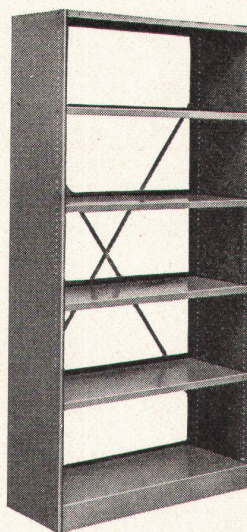
Unsere Beratungsingenieure stehen Ihnen stets zur Verfügung.

MEYNADIER + CIE. AG
Zürich Bern Chur Lausanne Luzern



Kampoda Regale

in diversen Formaten



zum Beispiel
2000 × 1000 × 340 mm

Fr. 178.-

komplett franko geliefert

Generalvertreter:

Trosselli & Söhne AG

60-62, rue du Stand
Telephon (022) 24 43 48
Genf

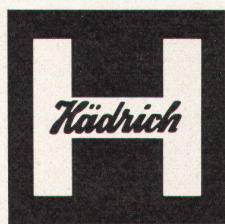
Kampoda

Löwenstraße 44
Telephon (051) 25 84 84
Zürich



Neubau Kantonsschule Freudenberg, Zürich

HZ-Fensterwände mit Türen in Leichtmetall



Jul. Hädrich & Co., Zürich

Eisen- und Metallbau
Profil-Presswerk
Freilagerstrasse 29
Telefon 051/52 12 52

Sämtliche Konstruktionen
in Holz, Pavatex, Novopan
und ähnlichen Baustoffen

Schallhemmende Trennwände



Vergleichen Sie die durch unsere Firma ausgeführten
Arbeiten am Oberstufenschulhaus im Pestalozzidorf Trogen
(Redaktioneller Artikel Seiten 100-102 dieser Nummer)

R. Rigling & Co.
Holzkonstruktionen
Zürich-Oerlikon
Leutschenbachstraße 44
Telephon 051 / 46 82 25

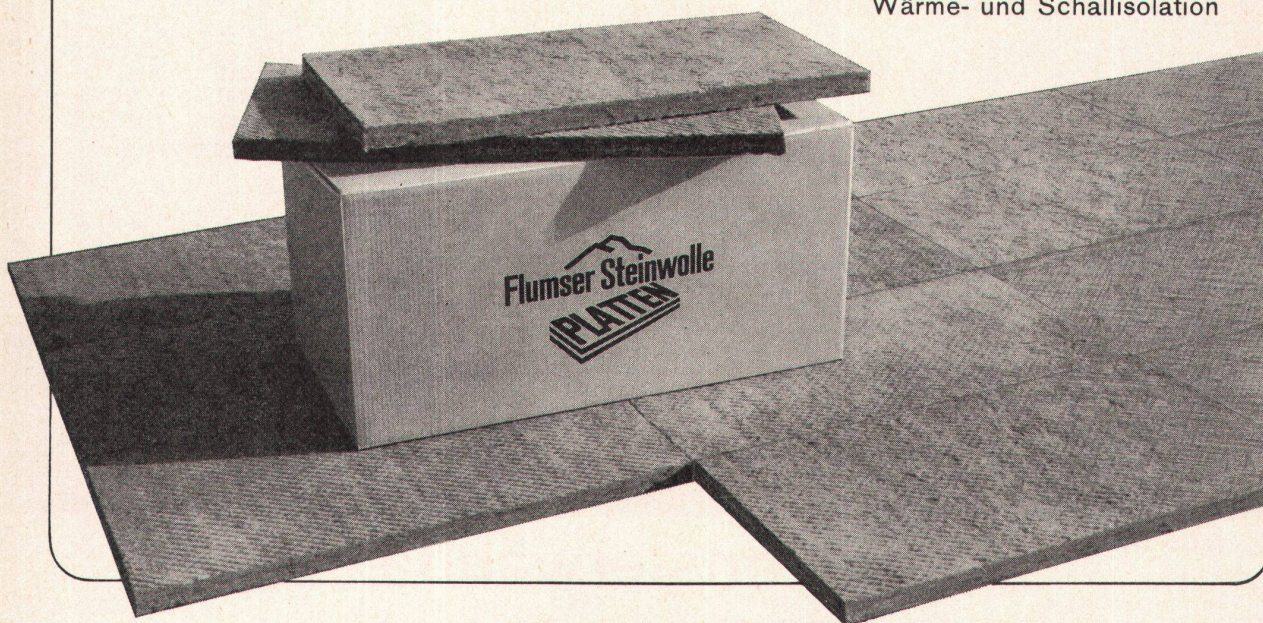


Flumser Steinwolle

Schmelzwerk Spoerry AG
Flums SG Tel. 085 / 83148

jetzt auch PLATTEN

unbrennbar atmend silikonimprägniert
federnd elastisch leichtes Zuschneiden
 $\lambda = 0,035$ bei $20^{\circ}C$
hochwertige und preisgünstige
Wärme- und Schallisolation

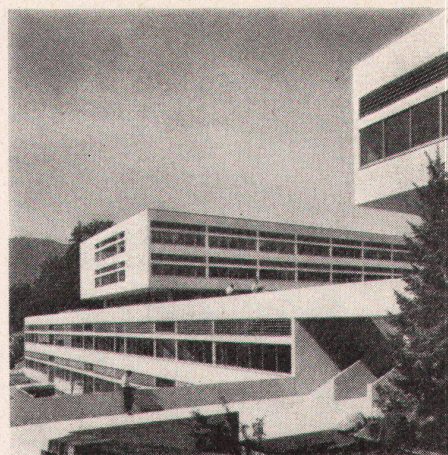
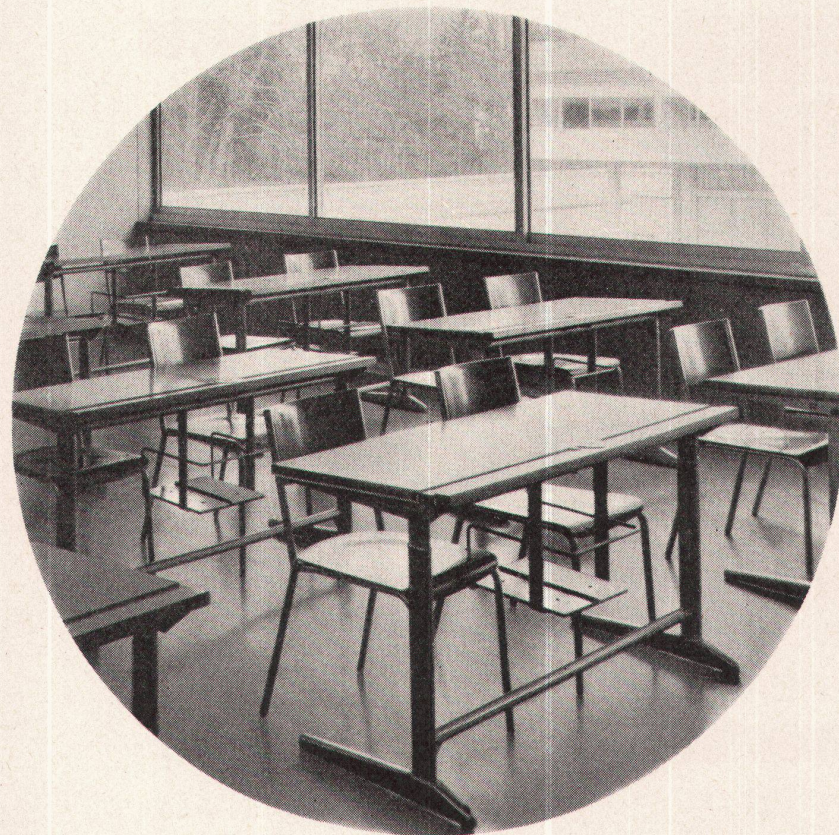
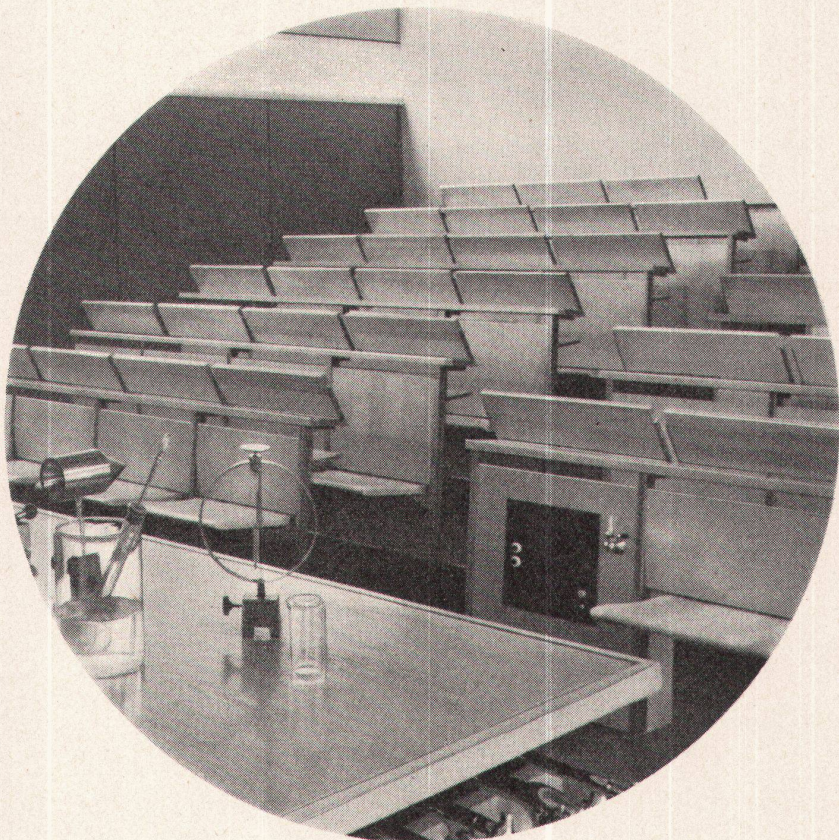


Tapeten A.G.

ZÜRICH FRAUMÜNSTERSTR. 8
ECKE BÖRSENSTR./STADTHAUSQUAI
TELEPHON 25 37 30
POSTCHECK VIII 657

TAPETEN - VORHÄNGE - WANDSTOFFE - INNENDEKORATION

Neuzeitliche Embru-Schulhausmöblerungen



Zürcher Kantonsschule Freudenberg
Architekt J. Schader BSA/SIA, Zürich

embru

Mittelschultisch Nr. 4550 mit Stühlen Nr. 1275

Unverwüstliche, mit Pressholz furnierte Tischplatte, 140 x 56 cm, horizontal oder 6° geneigt, mit 40 mm breiter Utensilienrille.

Tischhöhe mittels Getriebe von 70–95 cm einstellbar.

Stahlrohrunterbau hartvernickelt oder zinkmetallisiert, obere Teile einbrennlackiert.

Abgeteiltes Mappenfach oder Tablar.

4 GummifüÙe, einer davon verstellbar für sicheren Stand.



Embru-Werke Rüti ZH
Telephon 055 / 4 48 44

Mit Kupfer besser bauen

Bedachungen

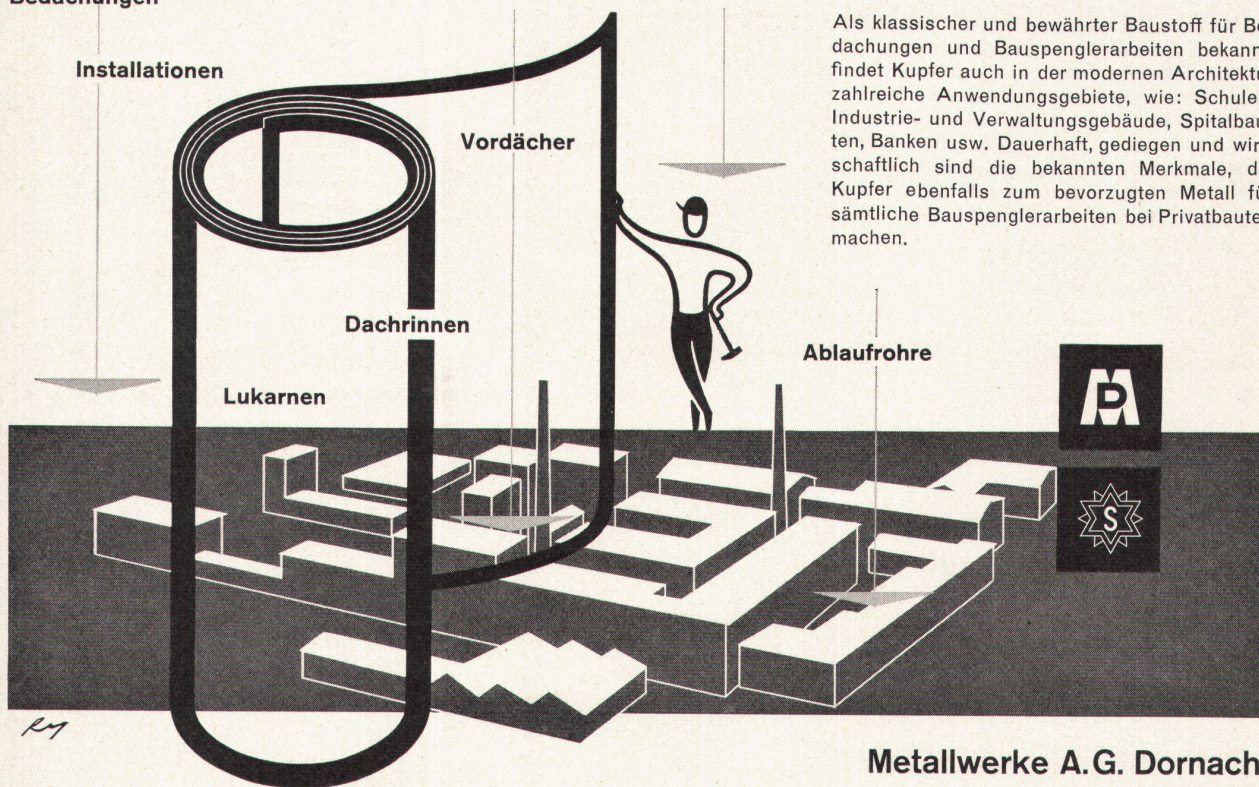
Installationen

Vordächer

Dachrinnen

Lukarnen

Ablaufrohre



Als klassischer und bewährter Baustoff für Bedachungen und Bauspenglerarbeiten bekannt, findet Kupfer auch in der modernen Architektur zahlreiche Anwendungsgebiete, wie: Schulen, Industrie- und Verwaltungsgebäude, Spitalbauten, Banken usw. Dauerhaft, gediegen und wirtschaftlich sind die bekannten Merkmale, die Kupfer ebenfalls zum bevorzugten Metall für sämtliche Bauspenglerarbeiten bei Privatbauten machen.

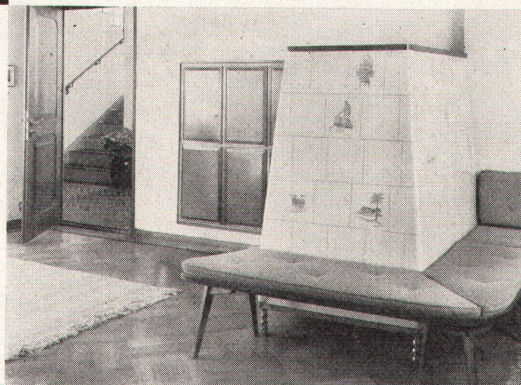
Metallverband A. G. Bern 16
Verkauf durch den Handel

Metallwerke A. G. Dornach
Schweiz. Metallwerke Selve & Co Thun

Der Kachelofen

ist in der neuzeitlichen
Raumgestaltung
eine Heizung, welche mit
allen modernen
Systemen ausgeführt
werden kann.

beholdlich
bequem
wirtschaftlich
preiswert
betriebssicher



Brunner & Cie., Lenzburg
Gebrüder Dillier, Sarnen
Ganz & Co. Embrach AG, Embrach
Ofenfabrik Kohler AG, Mett-Biel
Gebrüder Kuntner, Aarau
Gebrüder Mantel, Elgg

Auskunft und Pläne durch:



**Warmes Wasser
soviel
Sie wollen**

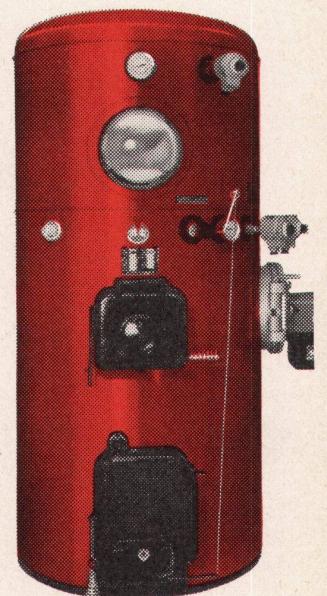
Warmes Wasser soviel Sie wollen, nach Herzenslust baden oder duschen . . . diesen Komfort können Sie sich mit dem Hoval-Kessel bei aller Sparsamkeit leisten. Das ist nur möglich, weil der Boiler des Hoval-Kessels stündlich ein Mehrfaches seines Inhaltes an Warmwasser zu liefern vermag und weil die Aufheizung im Sommer und Winter mit Öl erfolgt. Öl ist nämlich für die Warmwasserbereitung erstaunlich vorteilhaft. Es ist die billigste Energiequelle, hat doch 1 kg Heizöl die gleiche Wärmeleistung wie 11,6 kWh elektrischer Strom.

Der Hoval-Kessel liefert aber nicht nur warmes Wasser. Im Winter heizt er gleichzeitig das ganze Haus und kann so doppelt ausgenützt werden. Darum ist er in der Anschaffung und im Betrieb so überraschend günstig.

Ing. G. Herzog + Co., Feldmeilen, Telefon (051) 73 12 82

Büro Bern: Telefon (031) 9 42 55 Filiale Lausanne: Telefon (021) 23 17 82

Hoval-Kessel





Gegründet 1865

WINTERTHUR
Untertor 32

ZÜRICH
Paradeplatz 5

Obligationen

Spar- und Einlagehefte

Konto-Korrente

Hypotheken

Darlehen

Kredite

Hypothekarbank in Winterthur



1-Griff-Mischer – die Armatur der Zukunft

- spart Wasser – vom ersten Augenblick an die gewünschte Temperatur
- spart Zeit – kein langes Ausprobieren der Einstellung; ein Griff genügt
- spart Ärger – Wassermenge und Temperatur bleiben konstant
- spart Geld – geringe Anschaffungskosten, einfache Montage

Sanitas AG

Zürich Bern St. Gallen Basel

SCHULTHESS**SCHULTHESS**

«Ich sehe klar: Für unsere neue Wäschereianlage wählen wir Schulthess!»

Grosse Wäschereianlagen müssen straff geplant werden. Raumverhältnisse, täglicher Wäscheanfall, Art des Waschgutes — dies alles bedingt gründliches Überlegen und eine Aussprache mit erfahrenen Fachleuten.

Schulthess richtet jährlich für viele Millionen Franken Grossanlagen ein. Ihr Fabrikationsprogramm umfasst alles, was ein Spital, eine Anstalt, ein Hotel, ein Heim oder auch Industrie- und Gewerbebetriebe benötigen. Dank unserer reichen Erfahrung zeigen wir dem Kunden den für ihn günstigsten, kostensparendsten Weg.

Dazu kommt, dass Schulthess alle Waschautomaten von 4-60 kg und sämtliche Pullman-Anlagen bis 230 kg Ladegewicht mit Lochkarten steuert. Der Wäschemeister schiebt nur noch die auf das Waschgut abgestimmte Karte ein und sofort beginnt der Automat das richtige Waschprogramm.

Verlangen Sie eine unverbindliche Besprechung mit Schulthess, bevor Sie sich in irgend einer Richtung festlegen. Das wird sich für Ihr Investitions-Budget vorteilhaft auswirken.

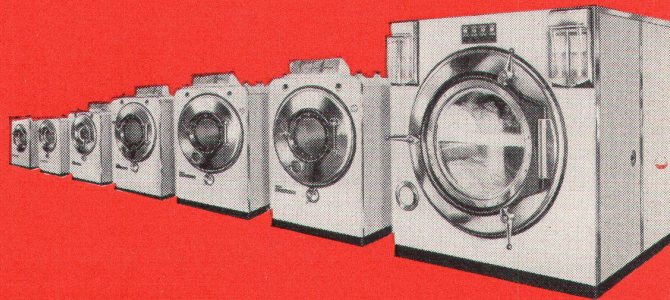


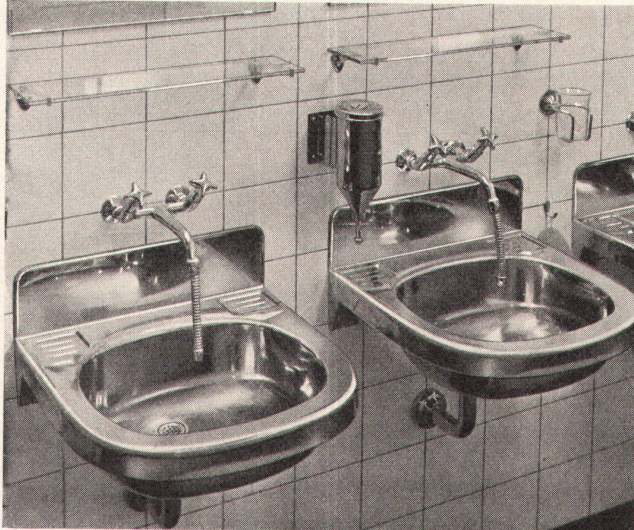
Bäckereien, Metzgereien, Hotels, Heime, Anstalten, Spitäler, Sanatorien, öffentliche Körperschaften, Industriebetriebe — für alle baut Schulthess die zweckmässigste Wäschereianlage.

SCHULTHESS

Maschinenfabrik Ad. Schulthess & Co. AG Zürich

Zürich	Stockerstrasse 57	Tel. 051/27 44 50
Bern	Aarberggasse 29	Tel. 031/ 3 03 21
Chur	Bahnhofstrasse 9	Tel. 081/ 2 08 22
Lausanne	16, avenue du Simplon	Tel. 021/26 21 24
Neuenburg	9, rue des Epancheurs	Tel. 038/ 5 87 66





ACHINI

BELINOX-Waschrinnen- anlagen – ideal auch für Schulhäuser

BELINOX-Waschrinnen sind die rationelle, platzsparende Installation für kollektive Benützung in Schulhäusern, Ferienheimen, Campings- und ebenso bewährt in Fabriken, Kasernen, Anstalten und Großbaustellen usw. Aus rostfreiem Stahl fabriziert, daher unbeschränkt dauerhaft und hygienisch. Mühelose, rasche Montage.

PUBLICO

der ökonomische Waschtisch aus rostfreiem Stahl für öffentlichen Gebrauch: absolut schlag- und bruchfest, hygienisch und formschön.

F. Loertscher + Co. Stetten/Aargau
Spezialfabrik für rostfreie Stahlwaren, Einbauküchen und Anlagen aus rostfreiem Stahl
Telephon 056 / 338 21

Publico Belinox Publico

Wettbewerb für ein Primarschulhaus in Rümlang

Die Primarschulgemeinde führte einen Wettbewerb durch für ein Primarschulhaus mit Turnhalle, Lernschwimmbekken und Sanitäts-hilfsstelle. Zur Teilnahme am Wettbewerb wurden 5 Architekten eingeladen.

Das Preisgericht bestand aus den Herren
E. Romann, Schulpfeger, Rümlang
H. Müller, Arch. SIA, Kloten
H. von Meyenburg, Arch. SIA/BSA, Zürich

als Ersatzmänner
W. Heusser, Arch. SIA, Winterthur
H. Schröder, Lehrer, Rümlang

Dieses Preisgericht gelangte einstimmig zu folgendem Entscheid:

- | | |
|---------------------|------------------------------------|
| 1. Preis Fr. 1500.- | Hans Knecht, Kurt Habegger, Bülach |
| 2. Preis Fr. 800.- | H. Bachmann, Bassersdorf |
| 3. Preis Fr. 700.- | B. Weis, Rümlang |
| 4. Rang | R. Favero, Winterthur |
| 5. Rang | A. Mäder, Rümlang |

Unabhängig von der Preisverteilung erhält jeder Wettbewerbsteilnehmer eine feste Entschädigung von Fr. 1500.-.

Römisch-katholische Kirchgemeinde Breitenbach SO

Öffentlicher Projekt-Wettbewerb

zur Erlangung von Entwürfen für den Neubau der **Pfarrkirche in Breitenbach** gemäß Bauprogramm.

Teilnahmeberechtigt sind alle selbständigen Architekten röm.-kath. Konfession, die mindestens seit dem 1. Januar 1959 in den Kantonen **Solothurn, Basel-Stadt, Basel-Land und Aargau** niedergelassen sind. Ferner sind unter gleichen Bedingungen unselbständige Architekten zugelassen, unter der Voraussetzung, daß ihr Arbeitgeber selbst am Wettbewerb sich nicht beteiligt und mit der Teilnahme des Angestellten einverstanden ist.

Für die Prämierung von 4-5 Entwürfen sind total **Fr. 12000.-** ausgesetzt.

Eingabetermin: 15. August 1961
Termin für Fragenstellung: 30. März 1961

Die **Unterlagen** können gegen ein Bardepot von Fr. 20.- bei **Herrn Edwin Häner, Bankverwalter, Präs. der Kirchenbaukommission in Breitenbach** bezogen werden (Postcheck: Röm.-kath. Kirchengemeinde Breitenbach V 8615).

Das Depot wird bei Einreichung eines vollständigen Projektes zurückerstattet.

Breitenbach, den 2. Februar 1961

Kirchenbaukommission Breitenbach SO



F. Loertscher + Co. Stetten / Aargau Spezialfabrik für Anlagen aus rostfreiem Stahl

BelinoX BelinoX BelinoX

Belir

Projektwettbewerb für Verwaltungsbauten des Kantons Thurgau

Der Regierungsrat des Kantons Thurgau eröffnet unter den im Kanton Thurgau heimatberechtigten oder dort seit mindestens dem 1. Januar 1960 niedergelassenen Fachleuten zwei Wettbewerbe.

- A. Projektwettbewerb für einen Verwaltungsneubau an der Promenade.
- B. Projektwettbewerb für einen Anbau an das Regierungsgebäude.

Die Wettbewerbsprogramme können zur Einsichtnahme kostenlos bezogen werden beim Kantonalen Hochbauamt, Rheinstraße 25, Frauenfeld.

Die Wettbewerbsunterlagen werden nach Einzahlung einer Hinterlage für den Wettbewerb A von Fr. 80.- und für den Wettbewerb B von Fr. 50.- auf Postcheckkonto VIII c 72 der Kantonalen Finanzverwaltung den Bewerbern durch das Kantonale Hochbauamt gestellt. Eingabetermin 4. Sept. 1961.

Frauenfeld, den 24. Februar 1961

Straßen- und Baudepartement des Kantons Thurgau

Gemeinde Dübendorf Ideenwettbewerb für das Sportzentrum der Gemeinde Dübendorf

Der Gemeinderat Dübendorf eröffnet einen Ideenwettbewerb zur Erlangung von Entwürfen für einen generellen Überbauungs- und Gestaltungsplan des Gemeindeganzentrums.

Teilnahmeberechtigt sind Architekten, Planer, Gartenarchitekten und Landschaftsgestalter schweizerischer Nationalität. Für die von den Bewerbern beigezogenen nicht ständigen Mitarbeiter gelten die gleichen Teilnahmebedingungen.

Die Unterlagen können gegen Hinterlagen von Fr. 30.- bei der Gemeindekanzlei Dübendorf bezogen werden.

Einlieferungstermin: 15. September 1961

Dübendorf, 28. Februar 1961

Der Gemeinderat

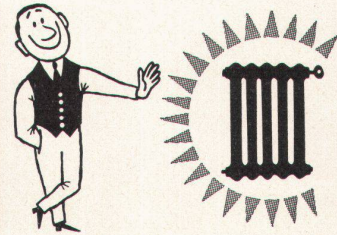
Schlieren – Aufzüge



schnell und sicher mit Schlieren

Schweizerische Wagons- und Aufzügefabrik A.G.
Schlieren – Zürich

Mehr Wärme – weniger Brennstoff



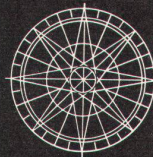
EMB- UMWÄLZPUMPEN

für Zentralheizungen



EMB Elektromotorenbau AG
Birsfelden
Tel. 061 / 41 18 50

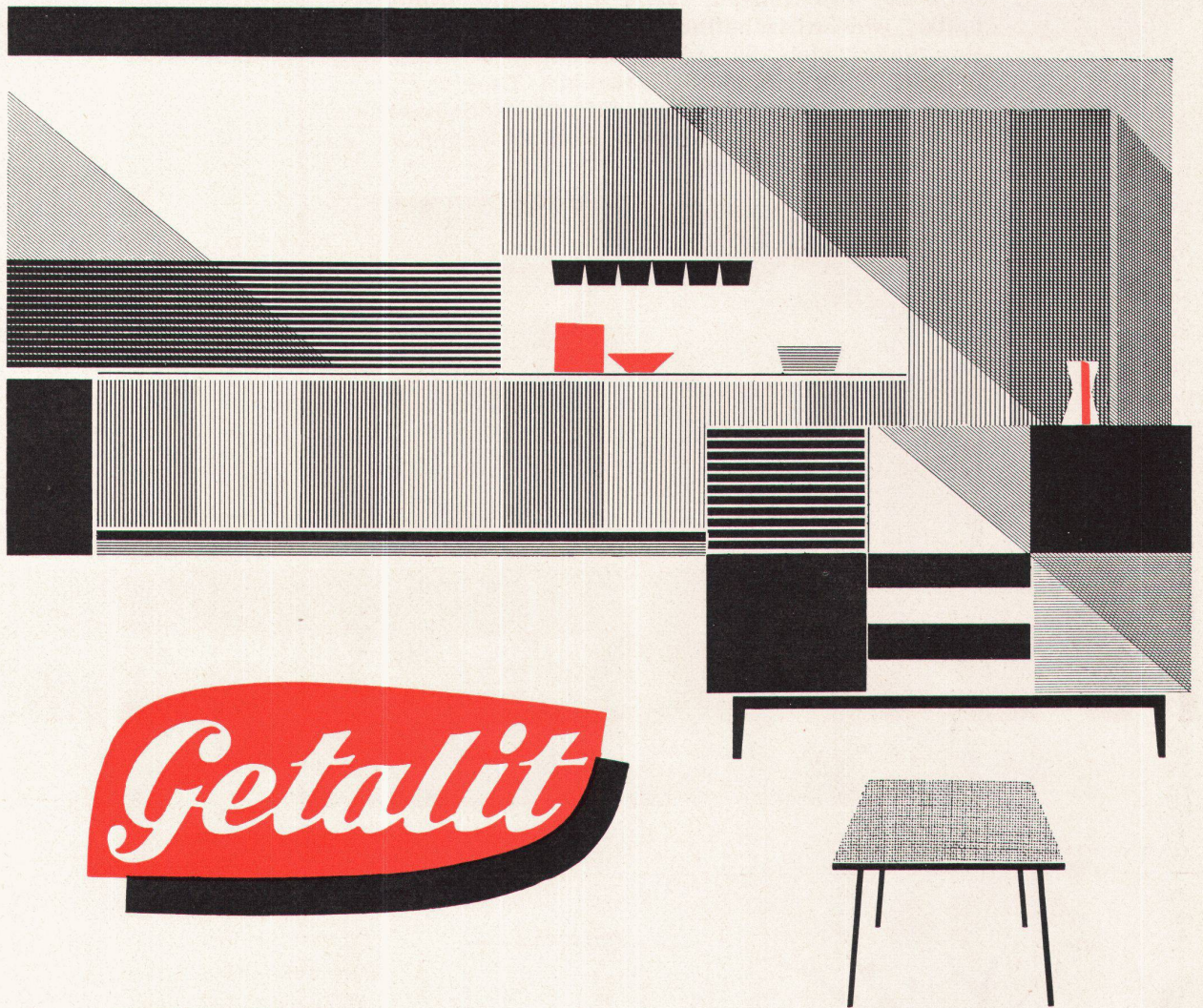
Wo immer Sie uns nötig haben, sei es im Inland, sei es im Ausland, überall stehen wir mit unserem weitverzweigten Vertreterstab wie auch mit unsern erfahrenen Schadendienst-Fachleuten zu Ihrer Verfügung.



Winterthur UNFALL

in der Schweiz und in aller Welt

Alle Unfall-, Haftpflicht-, Automobil-, Einbruchdiebstahl-, Kautions- und Baugarantie-Versicherungen



Getalit

die echte Kunststoffplatte

sauber schön dauerhaft

Format 295 × 130 cm
sowie 250 × 122 cm
250 × 86 cm
und 214 × 102 cm

Hochglanz und matt

30 Unifarben
50 Phantasiedessins
20 Holzmuster
2 Rückseitenplatten

lichtecht
spielend leicht zu reinigen
temperaturbeständig
weitgehend säurefest
geruchlos
abriebfest

Einzelplatten Fr. 19.50/m²

Wenden Sie sich bezüglich weiterer
interessanter Vergünstigungen bei
Großbezügen an folgende Depositäre

Altstätten: R. Stark, Sperrholz

Basel: Schmidt Söhne AG, Kleinhüninger-
straße 96

Lausanne-Malley: Alb. Gret & Cie

Locarno: Carlo Nessi & Ci., Via Balestra

Oberdießbach: Gebr. Jenni, Holzhandlung

St. Gallen: O. Kesselring AG, Davidstraße 40

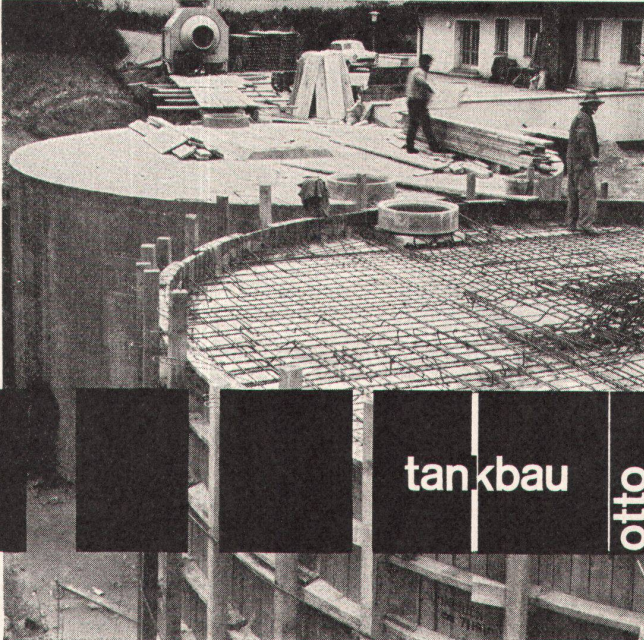
Winterthur: Hospega AG, Römerstraße 155

Zürich: W. Bindschedler & Co., Waisenhausstr. 2
Schmidt AG, Holzimport, Neugasse 215

Elgg ZH: Kurt Mäder, Holzhandlung

Hergestellt durch:
Westag & Getalit Aktiengesellschaft
Wiedenbrück i. W.

Der Betontank System «Schneider» ist für die Lagerung von Heiz-, Dieselöl und Benzin vorteilhafter, weil wirtschaftlicher. Kein Rosten, keine Unterhaltskosten, keine Transportschwierigkeiten, unbeschränkte Haltbarkeit. Jegliche Tankform in allen Größen sofort ausführbar. Keller-Einbautanks auch für bestehende Bauten. – Bitte verlangen Sie unsern Spezialprospekt.



tankbau

otto

schneider zürich



Frohbürgstraße 186 Tel. 051 26 35 05



**Ihr
Küchenzettel
kennt
keine Jahreszeiten**

Mit einer Linde-Heimgefriertruhe sind Sie von jeder Jahreszeit unabhängig. Ernte- und schlachtfrisch können Sie alle Vorräte für viele Monate aromatisch eingefrieren und stets lindefrisch auf den Tisch bringen. Linde-Heimgefriertruhen sind mit zweifarbiger Warnanlage und Anschluss für das Fernüberwachungsgerät, den Linde-Frostogard, ausgestattet.

10 verschiedene Modelle in Schrank- oder Truhenform

150 lt	Fr. 1140.-
220 lt	Fr. 1420.-
430 lt	Fr. 1980.-

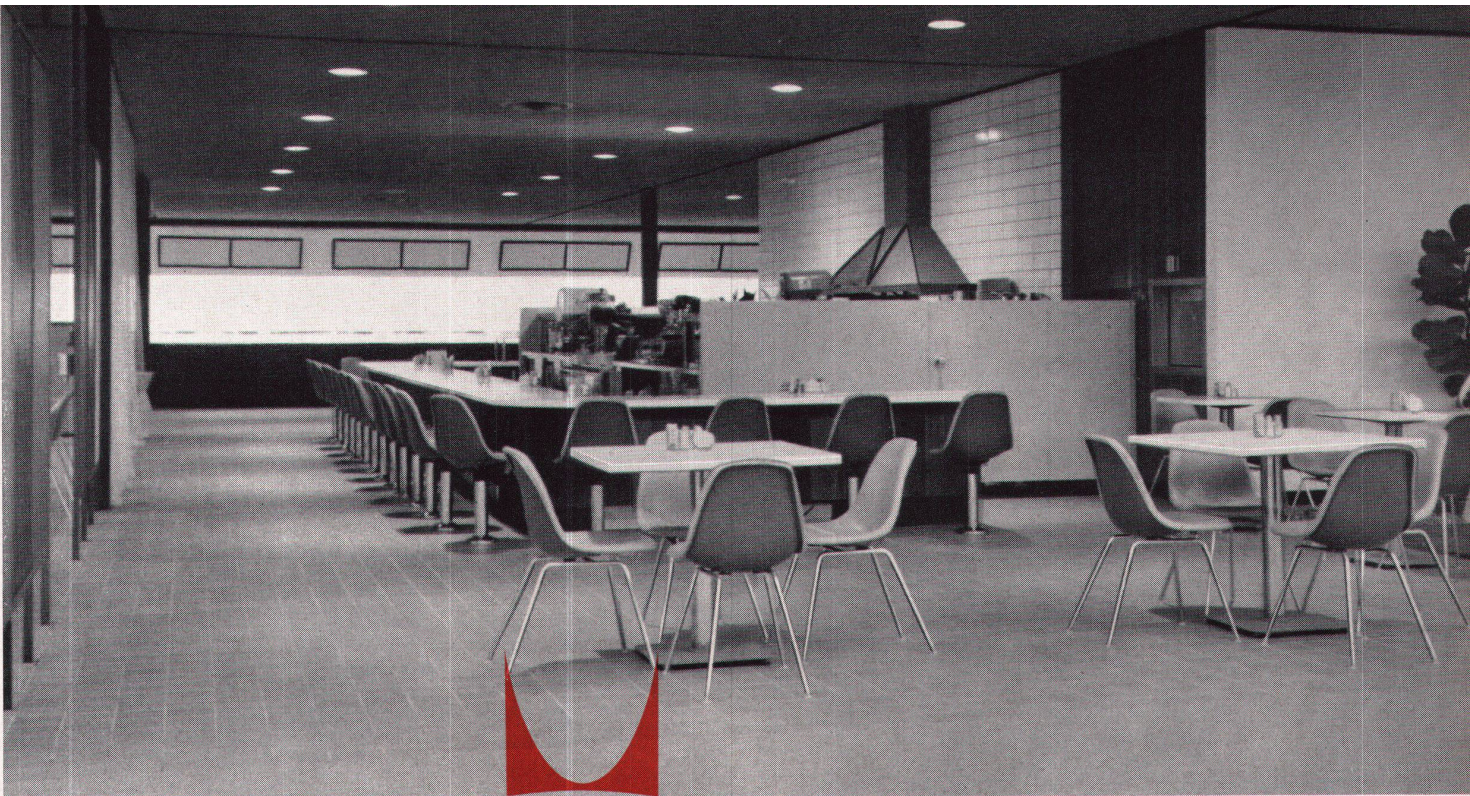
ROSENMUND-Kundendienst ist zuverlässig.

Unsere sämtlichen Servicewagen sind per Telefon erreichbar.

Generalvertretung und Service für die Schweiz:

ROSENMUND

Liestal Telefon 061 / 84 18 21



Herman Miller Collection

Die von Charles Eames entworfenen Fiberglasstühle sind prädestiniert für moderne Gross-Bestellungen jeder Art: leicht und handlich, ausserordentlich bequem und dazu unverwüstlich.

Herman Miller-Lizenznehmer für Zentraleuropa: Contura SA. Birsfelden/Basel, Tel. 061/41 38 49. Ausstellung und Verkauf: Zürich, Schifflande 32, Tel. 051/47 11 02. Wiederverkäufer: Aarau: Strebel Wohnungseinrichtungen AG - Baden: Hans Lüscher - Basel: Alfred Maerki AG; Möbel-Genossenschaft - Bern: Teo Jakob - Biel: Möbel-Genossenschaft - Freiburg: J. C. Meyer Genf: Teo Jakob; L'Habitation - Lausanne: Coopérative du Meuble; Ch. Richter - La Chaux-de-Fonds: Marcel Jacot SA. - Lugano: Interform SA. - Luzern: Uberschlag-Biser - Muttenz: E. Hersberger - Schaffhausen: Th. Häberli - Solothurn: Wagner-Teuscher AG - St. Gallen: Möbel-Dörig - Winterthur: Kaech Wohnform - Zürich: Ambiente; Haussmann & Haussmann; Möbel-Genossenschaft



Eine Versicherung, die Sie keinen Rappen kostet

Wenn Sie bei der Ausarbeitung der
Details für
einen Arbeitsraum
ein Labor
einen Laden
ein Restaurant
ein Büro usw.

an die Verwendung von Kunststoff-
platten denken, fragen Sie unsern
technischen Beratungsdienst an, ob
und wie sich Ihre Idee am vorteil-
haftesten durchführen lässt. Unsere
Leute vom Beratungsdienst sind ge-
schulte Praktiker und Spezialisten,
die Ihnen vielleicht einen wertvollen
Dienst erweisen können. Der Kellco-
Beratungsdienst ist kostenlos. Bitte
notieren Sie:

Kellco-Beratungsdienst,
Telefon 056/5 11 77

Kellco-Beratungsdienst

KELLCO

056

51177

Keller + Co. AG Klingnau

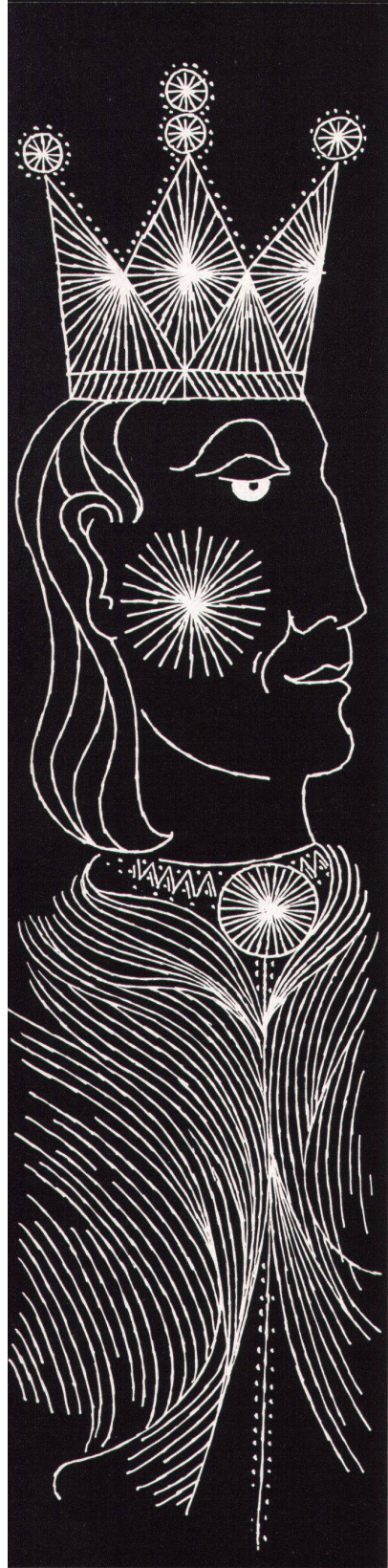


norm



Man fühlt sich wohl hinter Lamellenstoren!

Metallbau AG Zürich 9/47
Anemonenstrasse 40, Tel. 051/52 13 00



PARQUET



PARKETT

Königlich wohnen Sie auf BW-Parkett

BAUWERK AG

Telefon 071 / 7 37 33

St. Margrethen SG