

Zeitschrift: Das Werk : Architektur und Kunst = L'oeuvre : architecture et art
Band: 48 (1961)
Heft: 2: Neue Formen des Wohnens

Werbung

Nutzungsbedingungen

Die ETH-Bibliothek ist die Anbieterin der digitalisierten Zeitschriften auf E-Periodica. Sie besitzt keine Urheberrechte an den Zeitschriften und ist nicht verantwortlich für deren Inhalte. Die Rechte liegen in der Regel bei den Herausgebern beziehungsweise den externen Rechteinhabern. Das Veröffentlichen von Bildern in Print- und Online-Publikationen sowie auf Social Media-Kanälen oder Webseiten ist nur mit vorheriger Genehmigung der Rechteinhaber erlaubt. [Mehr erfahren](#)

Conditions d'utilisation

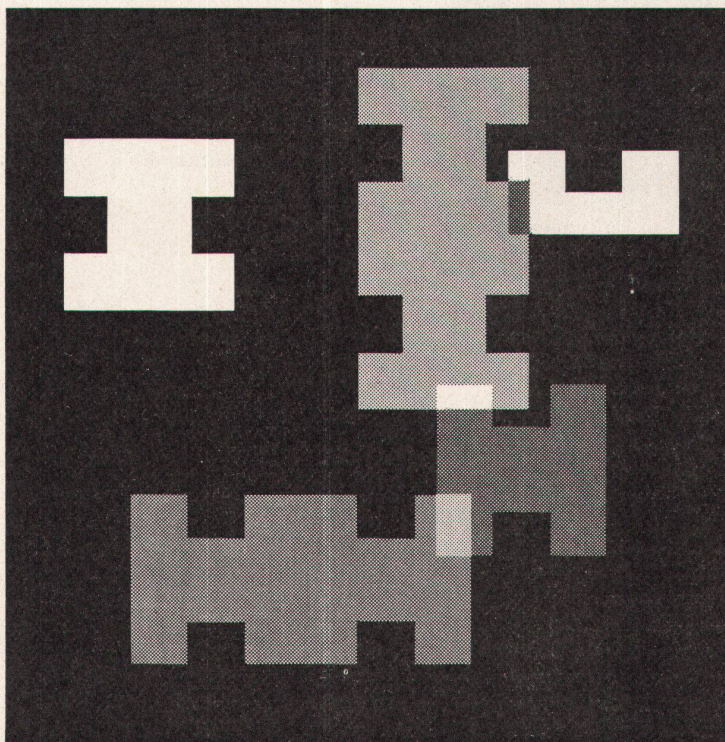
L'ETH Library est le fournisseur des revues numérisées. Elle ne détient aucun droit d'auteur sur les revues et n'est pas responsable de leur contenu. En règle générale, les droits sont détenus par les éditeurs ou les détenteurs de droits externes. La reproduction d'images dans des publications imprimées ou en ligne ainsi que sur des canaux de médias sociaux ou des sites web n'est autorisée qu'avec l'accord préalable des détenteurs des droits. [En savoir plus](#)

Terms of use

The ETH Library is the provider of the digitised journals. It does not own any copyrights to the journals and is not responsible for their content. The rights usually lie with the publishers or the external rights holders. Publishing images in print and online publications, as well as on social media channels or websites, is only permitted with the prior consent of the rights holders. [Find out more](#)

Download PDF: 16.01.2026

ETH-Bibliothek Zürich, E-Periodica, <https://www.e-periodica.ch>



Gleich Elementen eines Baukastens

Wo immer Einzelteile aufeinander abgestimmt sind — wo sie in ausschlaggebenden Dimensionen genormt sind, spricht man vom «Baukastenprinzip». Sinnfälliger Ausdruck für Zusammengehörigkeit und Austauschbarkeit innerhalb eines ganzen Systems!

Genau so verhält es sich auch mit dem Betrieb einer Beleuchtungsanlage. Nur wenn alle Teile, wie Lampe, Starter, Vorschaltgerät und Leuchte aufeinander abgestimmt sind und zueinander passen, ist ein sicherer, störungsfreier und wirtschaftlicher Betrieb möglich und ein Optimum an lichttechnischem Wirkungsgrad zu erzielen.

PHILIPS stellt alle für eine Beleuchtungs-Anlage erforderlichen elektrischen Bestandteile, darüber hinaus eine grosse Zahl von lichttechnisch erprobten Beleuchtungskörpern selbst her und bietet so Gewähr für ein einwandfreies Zusammenspiel.

Sicher ist sicher! Setzen Sie Ihr Vertrauen auf die bekannte, bewährte PHILIPS-Qualität!

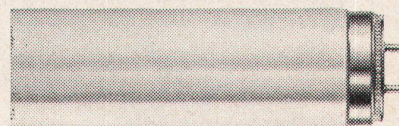
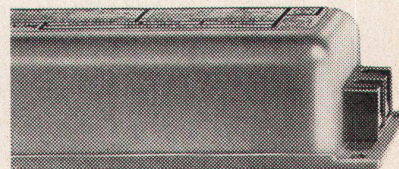
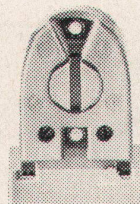
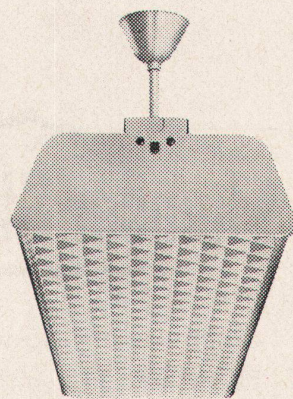
Für die Lösung Ihrer Beleuchtungsprobleme wenden Sie sich am besten an unser lichttechnisches Büro.

PHILIPS



Philips AG, Zürich, Abt. Philora, Tel. 051/25 86 10

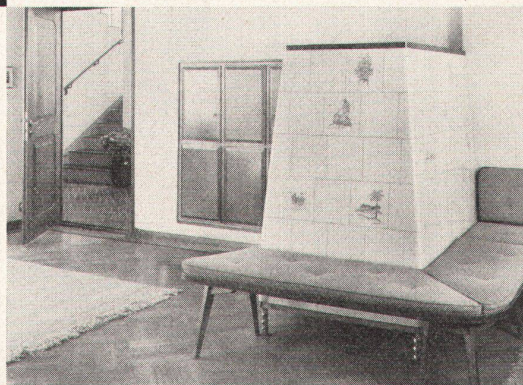
Philips SA, Genève, Dépt. Eclairage, Tél. 022/32 63 50



Der Kachelofen

ist in der neuzeitlichen
Raumgestaltung
eine Heizung, welche mit
allen modernen
Systemen ausgeführt
werden kann.

behaglich
bequem
wirtschaftlich
preiswert
betriebssicher



Brunner & Cie., Lenzburg
Gebrüder Dillier, Sarnen
Ganz & Co. Embrach AG, Embrach
Ofenfabrik Kohler AG, Mett-Biel
Gebrüder Kuntner, Aarau
Gebrüder Mantel, Elgg

Auskunft und Pläne durch:

Flumser Steinwolle

Schmelzwerk Spoerry AG
Flums SG Tel. 085 / 83148

jetzt auch PLATTEN

unbrennbar atmend silikonimprägniert
federnd elastisch leichtes Zuschneiden
 $\lambda = 0,035$ bei 20°C
hochwertige und preisgünstige
Wärme- und Schallisolation

