

Zeitschrift: Das Werk : Architektur und Kunst = L'oeuvre : architecture et art
Band: 48 (1961)
Heft: 12: Kirchen

Werbung

Nutzungsbedingungen

Die ETH-Bibliothek ist die Anbieterin der digitalisierten Zeitschriften auf E-Periodica. Sie besitzt keine Urheberrechte an den Zeitschriften und ist nicht verantwortlich für deren Inhalte. Die Rechte liegen in der Regel bei den Herausgebern beziehungsweise den externen Rechteinhabern. Das Veröffentlichen von Bildern in Print- und Online-Publikationen sowie auf Social Media-Kanälen oder Webseiten ist nur mit vorheriger Genehmigung der Rechteinhaber erlaubt. [Mehr erfahren](#)

Conditions d'utilisation

L'ETH Library est le fournisseur des revues numérisées. Elle ne détient aucun droit d'auteur sur les revues et n'est pas responsable de leur contenu. En règle générale, les droits sont détenus par les éditeurs ou les détenteurs de droits externes. La reproduction d'images dans des publications imprimées ou en ligne ainsi que sur des canaux de médias sociaux ou des sites web n'est autorisée qu'avec l'accord préalable des détenteurs des droits. [En savoir plus](#)

Terms of use

The ETH Library is the provider of the digitised journals. It does not own any copyrights to the journals and is not responsible for their content. The rights usually lie with the publishers or the external rights holders. Publishing images in print and online publications, as well as on social media channels or websites, is only permitted with the prior consent of the rights holders. [Find out more](#)

Download PDF: 17.01.2026

ETH-Bibliothek Zürich, E-Periodica, <https://www.e-periodica.ch>



Kirchgemeindehaus Untertentfelden, Architekt Emil Aeschbacher ETH/SIA, Aarau

Bestuhlung mit Modell 3107 kuppelbar, Designer Arne Jacobsen

Rudolf Meer + Kaufmann AG, Bern

Effingerstraße 21

Telephon (031) 2 52 52

MEER

Technische Beratung
und Referenzen über



Sisal-Bouclé Spannteppiche und Läufer

modernste
Musterung
in großen Breiten

Teppichweberei
Josef Blatter
Au/SG
Tel. (071) 7 32 89

EIGAMMA GRANIT INDUSTRIE

vormals in Firma A. Gamma Söhne AG

Ausführung sämtlicher Steinhauerarbeiten
für Hoch-, Tief- und Gartenbau

Tessinische Granitbrüche Säge- + Polierwerk Flüelen

Versetzarbeiten Ausarbeitung von Plänen

Zürich 6/33

Werk Flüelen

Blümlisalpstrasse 1
Tel. 051 28 73 76
Tel. 044 2 11 64

POLARIS

Die Klosettanlage mit der rasanten
Spülwirkung

weiß und farbig erhältlich

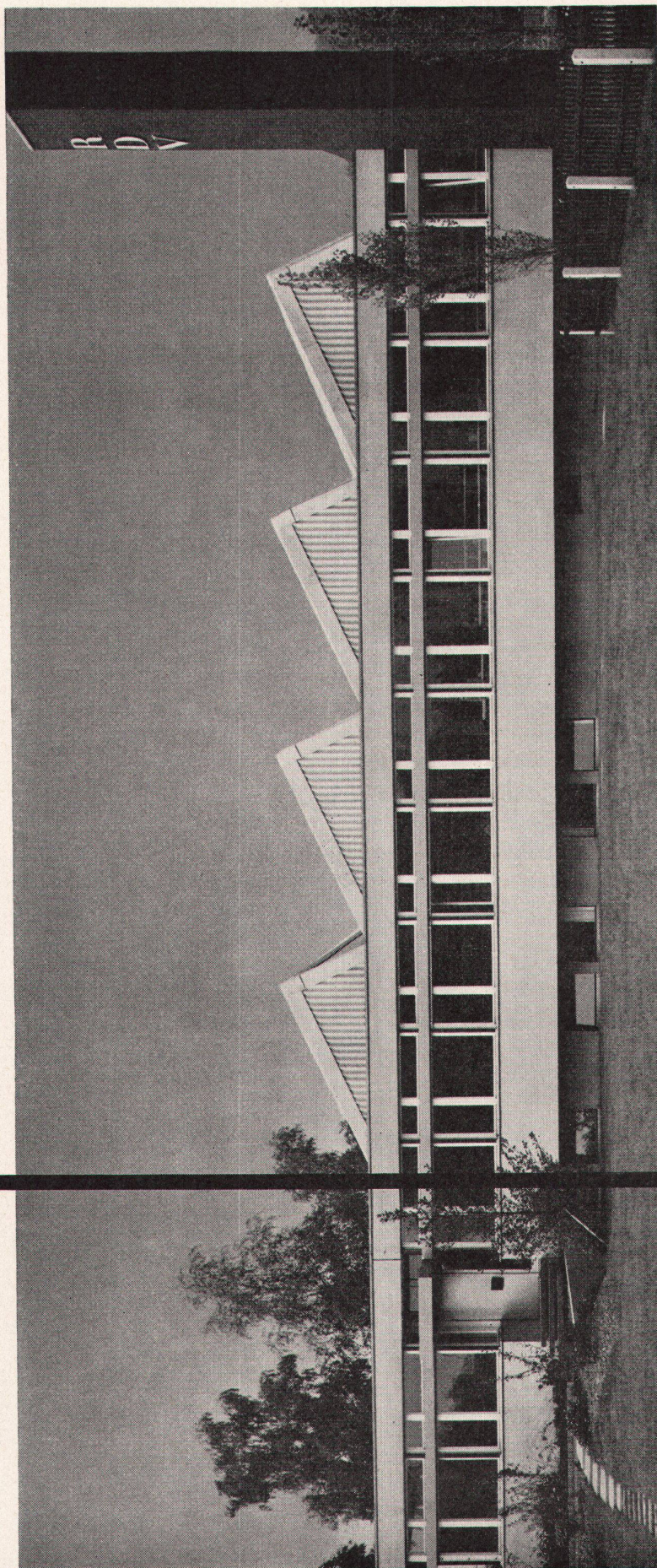
Werk-Nr. 4825



Verkauf durch den
Sanitär-Großhandel



Kera-Werke AG. Laufenburg/AG



Shed-Isolierungen

in einem modernen Buchdruckereigebäude mit Inaltex-Mineralwollfaserplatten, Untersicht aus Gips-Trockenbauplatten.
(Hanspeter Nüesch, Arch. ETH/SIA St. Gallen)

schneider+co

AG für Isolierungen und Industriebedarf

Winterthur

Telefon 052 22 0 22

Basel

Bern

Lausanne




Kirchenheizungen

sind dem modernen Kirchenbau individuell angepaßt. Über 300 ausgeführte Anlagen zeugen für überlegene Planung und beste Qualität.

Einige neueste Referenzen:

Protestantische Kirche Effretikon
Bruder-Klaus-Kirche St. Gallen-Winkeln
Katholische Kirche Sulgen TG
Katholische Kirche Sitterdorf TG
Katholische Kirche Rebstein SG

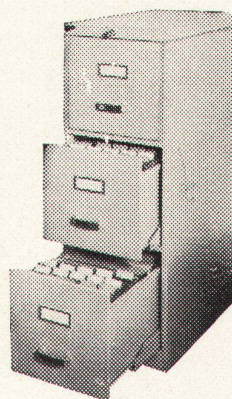
Hälg & Co.

St. Gallen, Zürich, Fribourg, Chur

Registraturschränke

2 Schubladen	Fr. 265.-
3 Schubladen	Fr. 350.-
4 Schubladen	Fr. 455.-

Kugellager-Doppelauszug
Zentralverschluß
Bemalung eingebrannt



Verlangen Sie Offerte oder Vertreterbesuch

Löwenstraße 44 Zürich 1 Telephone 25 84 84

Cupolux

Fahrzeugkontrolle Luzern



Lichtkuppeln

auf unzähligen Gross-Objekten bewährt.
Vergilben nicht. Seit jeher führend.
Verlangen Sie Referenzen.

JAKOB SÖHNE

Allmendstrasse 7 Zürich 2
Tel. 051 / 25 79 80

Gas
Le Rêve



NEUHEIT:
Der riesengrosse
Backofen mit Thermostat
und Infrarot-Grill mit direkter Strahlung

Luxusausführung mit 4 Brennern. Standardausführung mit 3 und 4 Brennern.
Verkauf nur durch die Gaswerke und die konzessionierten Fachgeschäfte.

Am besten kochen Sie mit

Le Rêve

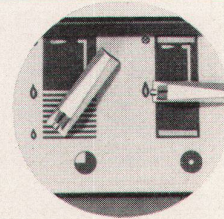
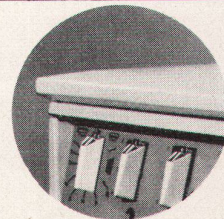
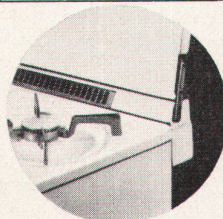
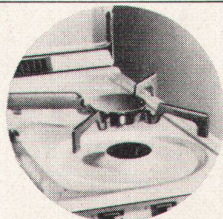
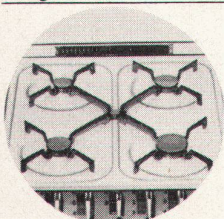
NEUHEIT:
Zentral-Zündung!
Jeder Brenner
wird durch den
Schalter automatisch
angezündet.

NEUHEIT:
Bewegliche Pfannen-
träger! Sicherer
Stand der Pfannen,
leichte Reinigung.

NEUHEIT:
Warmluftableitung!
Nie mehr
beschmutzte Wände.

NEUHEIT:
Schräg gestelltes
Armaturenbrett!
Schützt die Schalter
vor Hitze und
Überlaufen.

NEUHEIT:
Schalter mit Fein-
regulierung! So sicher
wie ein Schalter,
so leicht regulierbar
wie ein Hahn.



Le Rêve SA, Herdfabrik und Emailierwerk, Genf-Acacias, Tel. 022 / 42 28 00

Schalke Glasbausteine



Lichtdurchlässig, isolierend, schalldämmend, hygienisch, wetterbeständig, lange Lebensdauer. — Wir versetzen mit eigenen, speziell geschulten Fachkräften.

glas obrist luzern

F. J. Obrist Söhne AG
Reussinsel, Luzern, Tel. 041 / 211 01

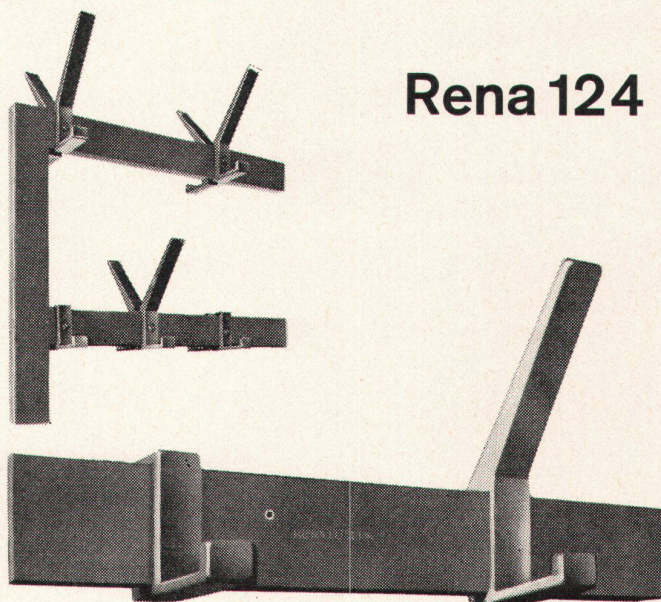
**MICHELE ANTONINI & CO.
BELLINZONA**



Tessiner Granit
hell und dunkel
Urner Granit
Gartenarbeiten
Granit und Marmor
von Castione

Sämtliche
Arbeiten

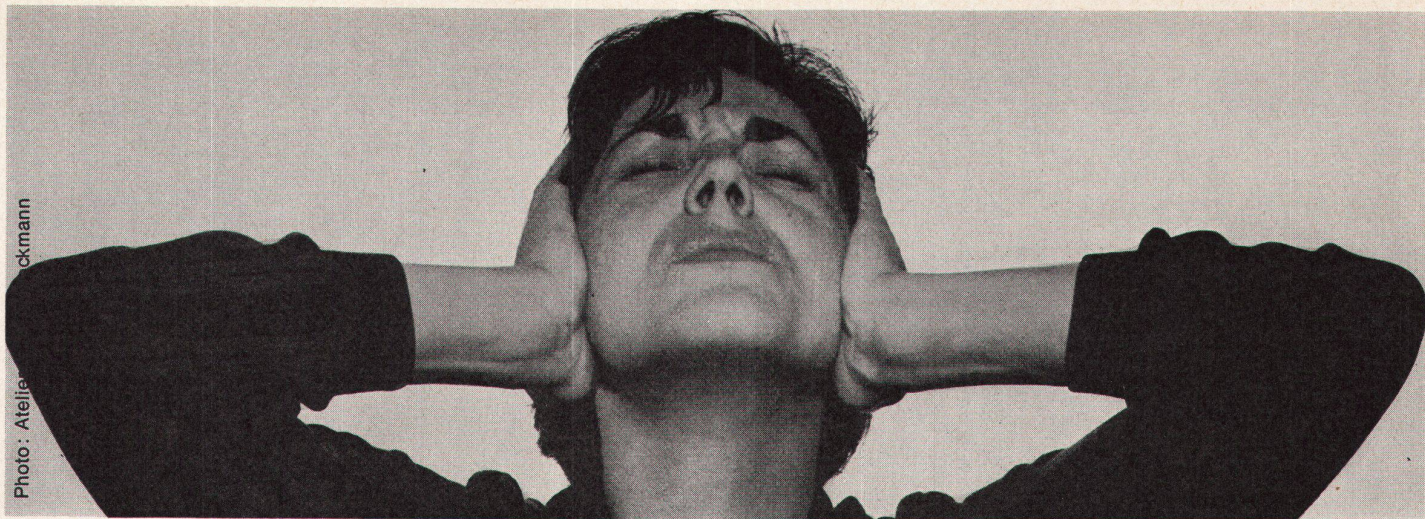
Rena 124



Das neue Hakensortiment für Garderoben im Schulhausbau, für Büro und Wohnung, Restaurant, Kino, Theater usw., als Wandgarderobe oder Rahmengarderobe, fest oder schwenkbar.
Int. Mod. dép.

Rena Bauspezialitäten AG, Luzern

Telephon (041) 2 86 80 / 2 52 88



4

Müssen Kühlschränke Lärm erzeugen?

Anlaufgeräusche eines Kompressors, Tellergeklapper durch Vibrationen, ständiges Summen des Motors — muss das sein?

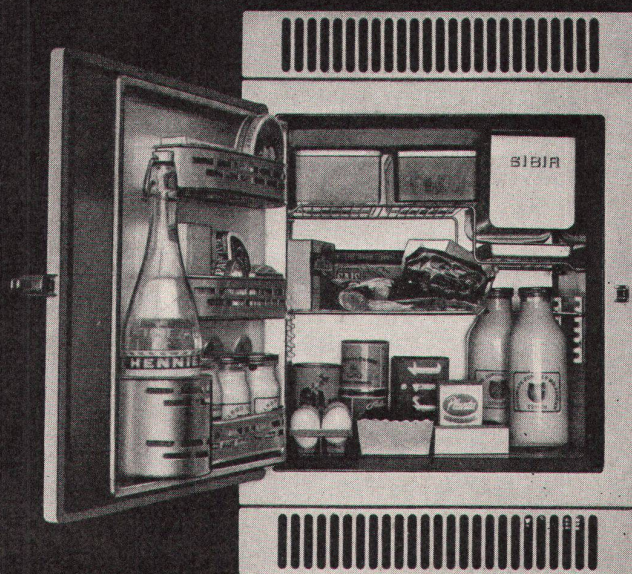
Nein, denn es gibt absolut lautlose Kühlschränke, nämlich Absorptions-Apparate, wie sie z. B. SIBIR in übertragender Qualität herstellt.

Das motorlose Kühlsystem bringt zudem einen weiteren riesigen Vorteil: keine beweglichen Teile, keine Abnutzung und damit längere Lebensdauer.

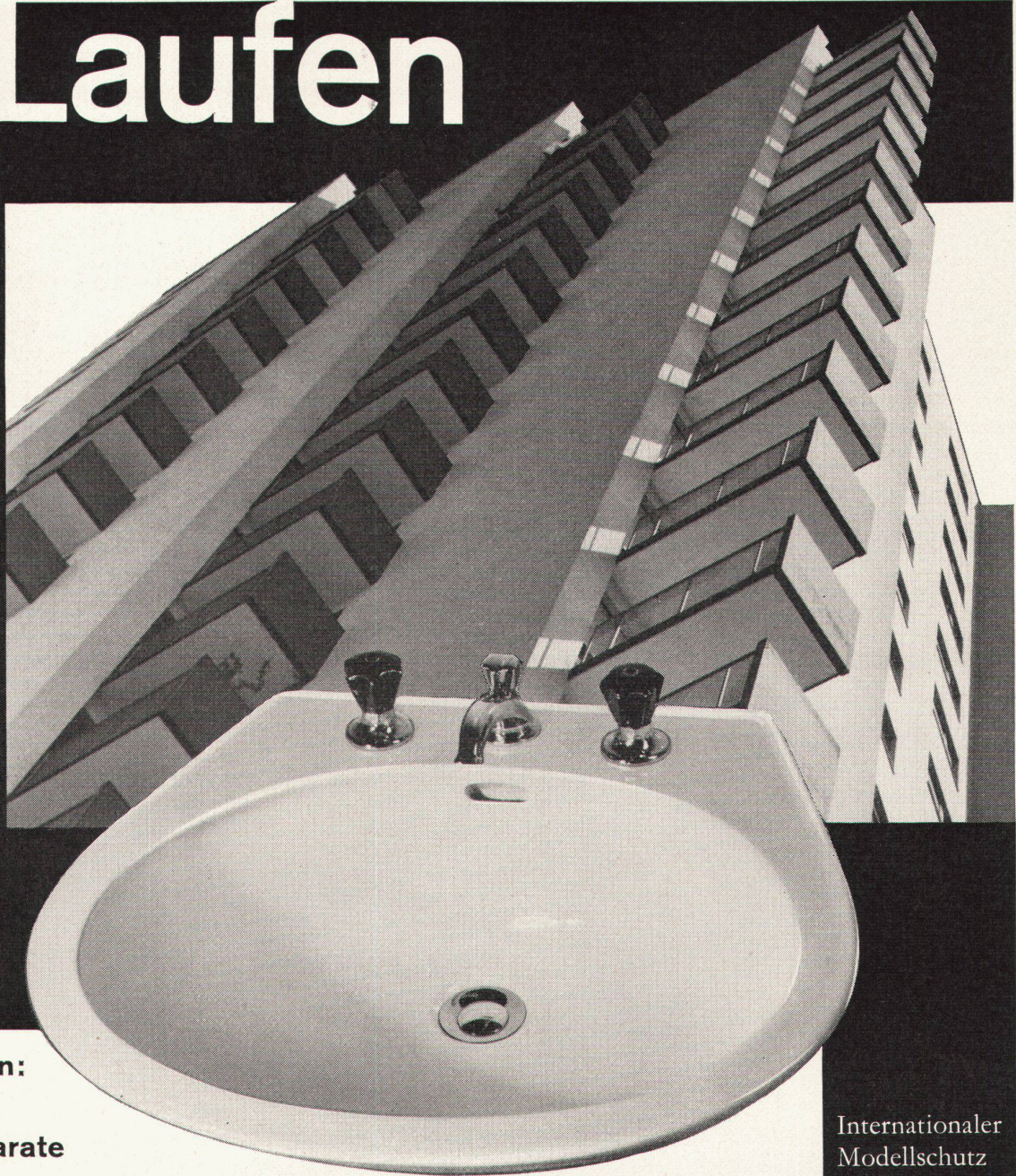
Prüfen Sie, ob es zweckmässigere oder günstigere Kühlschränke gibt. Wir behaupten nein. Über 250 000 SIBIR-Kunden in der Schweiz geben uns recht.

Weitere Auskünfte, Offerten, Massblätter im EW, Elektro-Fachgeschäft oder bei uns. SIBIR Schlieren, Telefon 988 444

SIBIR



Laufen



Wir fabrizieren:

Sanitäre Apparate

Spültische, Lavabos usw.

Glasierte

Steingut-Wandplatten

weiss, crème und farbig

Steinzeug-Bodenplatten

Steinzeug-Mosaik

Ziegel und Backsteine

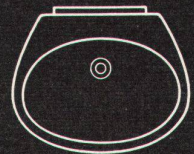
Elektroporzellan

Die Architekten sind sich einig: Die bestechende Linienführung stempelt das neue Modell «CLASSICA» zum Waschtisch unserer Zeit. Seine besondern Merkmale: Die kantenlose Muschelform und der ringsum laufende Spritzrand.

In modernen Bauten werden CLASSICA-Waschtische aus Sanitärporzellan immer mehr in einem der wohlabgestimmten Farbtöne bevorzugt, wie gelb, grün, korallin, blau, grau oder schwarz.

Verkauf durch den Sanitär-Grosshandel.

Internationaler
Modellschutz



52 x 42 cm

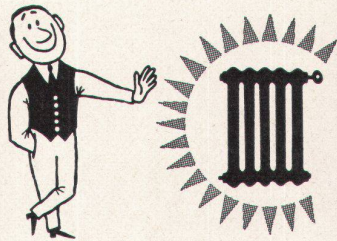
57 x 49 cm

62 x 51 cm



AG für Keramische Industrie Laufen
Tonwarenfabrik Laufen AG

Mehr Wärme — weniger Brennstoff

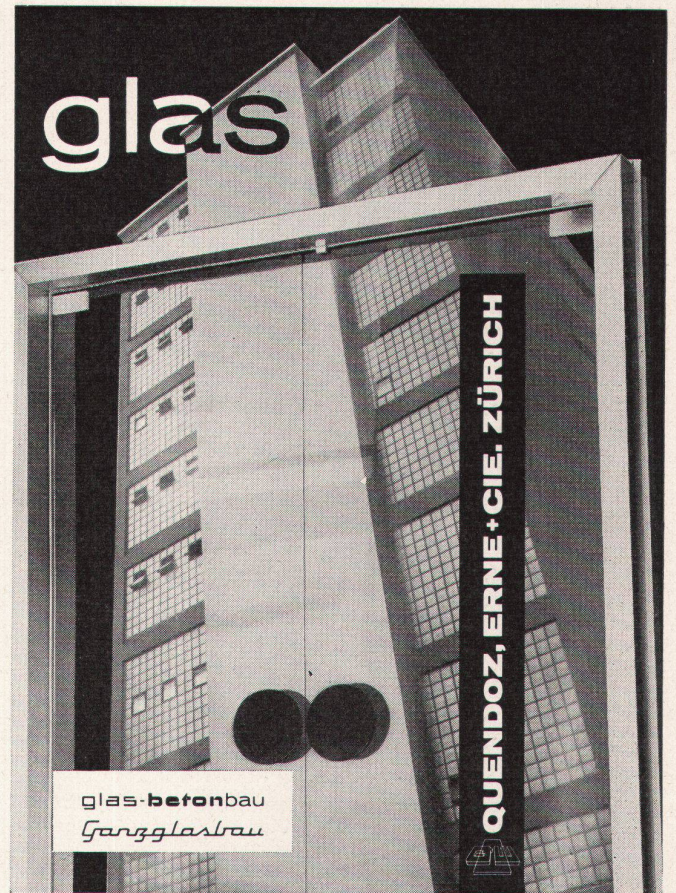


**EMB-
UMWÄLZPUMPEN**
für Zentralheizungen



EMB Elektromotorenbau AG
Birsfelden
Tel. 061 / 41 18 50

glas



glas-betonbau
Ganzglasbau

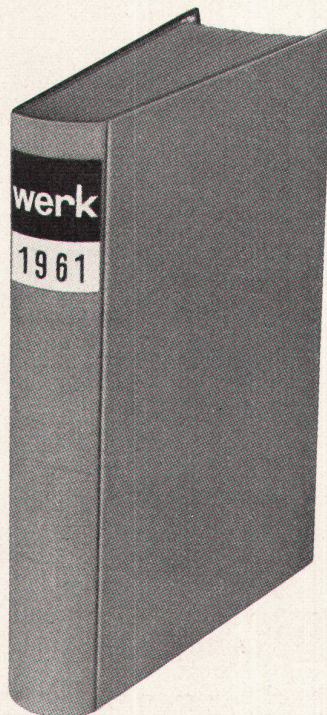
QUENDOZ, ERNE + CIE. ZÜRICH



Einband- decken

für **werk** (Jahrgang 1961), in
Rohleinen: **Fr. 5.60** plus Porto

Einbinden der 12 Hefte inkl. Ein-
banddecke **Fr. 20.50** plus Porto



(Ausschneiden)

* Nichtgewünschtes bitte streichen

Unterzeichneter bestellt:

- * **1 Einbanddecke 1961** in Rohleinen zu Fr. 5.60 plus Porto
- * Einbanddecke für Kunstteil und Chronik
- * Einbanddecke für Kunstteil, Chronik und Inserate
- * **Einbinden der 12 Hefte 1961** inkl. Einbanddecke zu Fr. 20.50 plus Porto

Unterschrift

Adresse

Verlag **werk**, Winterthur



Geräuschlos
wie der Gang eines Panthers muß eine

Kirchenheizung

arbeiten; dafür garantiert der
Qualitätsname



Die Warmluft-Kirchenheizung System WERA

vereinigt die neuesten Erfahrungen der Lüftungs- und Luftheiztechnik in spezieller Anwendung und Ausführung für Kirchen. Die wichtigsten Anlagenteile, wie geräuschlose Ventilatoren, luftströmungstechnisch ideal gebaute Luftheizbatterien, Luftreinigungsfilter, sind patentierte Erzeugnisse. Die meisten WERA-Kirchenheizungen werden mit elektrischer Wärmequelle gespeist, doch eignet sich das System ebenso gut in Kombination mit Ölfeuerung. Die heizende Warmluft wird durch Luftfilter gereinigt und fein verteilt durch Spezialdüsen dem Kirchenraum zugeführt. Von großer Bedeutung ist die luftheiztechnisch dem Bau richtig angepaßte Disposition und die Bestimmung der auf Erfahrungswerten beruhenden Leistungsverhältnisse. Die WERA-Kirchenheizung kennt keine Kaltluftströmungen, weil die Luft gelenkt wird, also nicht wie bei anderen Systemen ihren freien natürlichen Gesetzen folgen kann.

Der geräuschlose Betrieb einer jeden WERA-Kirchenheizung ist eine Selbstverständlichkeit; darin liegt die Qualität der Apparateausführung begründet. Kurze Aufheizzeit, bester Feuchtigkeits- und Frostschädenschutz.

Eines von vielen Zeugnissen . . .

Le résultat était concluant. Les Paroissiens étaient contents et le Conseil paroissial rassuré. Les plus difficiles à contenter trouvaient qu'il faisait trop chaud! Les plus durs à l'optimisme disaient: pourvu que cela dure! Les plus confiants tiraient la conclusion: Oui, c'est pratique, M. le Curé n'aura qu'à tourner les boutons... et nous à payer. - La conclusion véritable s'impose: Le chauffage électrique à air chaud, installé par la maison WERA à Berne, fonctionne à merveille. Bulletin paroissial de P.

Verlangen Sie Referenzen oder unseren Rat und kostenlosen Vorschlag; wir besuchen Sie unverbindlich, wo Sie sich auch befinden mögen.



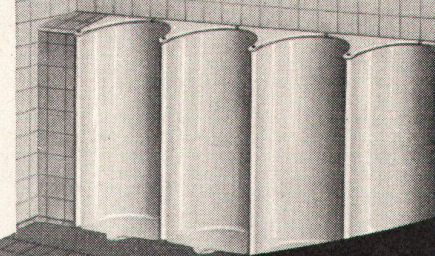
WERA AG BERN

Telephon (031) 3 99 11 Gerberngasse 23-33

bekannt für gute Kirchenheizungen

Ernst URINOIRS

Ohne Wasserspülung
geruchlos
Trocken-
Desinfektions-
verfahren
Einfache Reinigung



F. ERNST, ING. AG. ZÜRICH

Weststr. 50/52 Tel. (051) 33 60 66

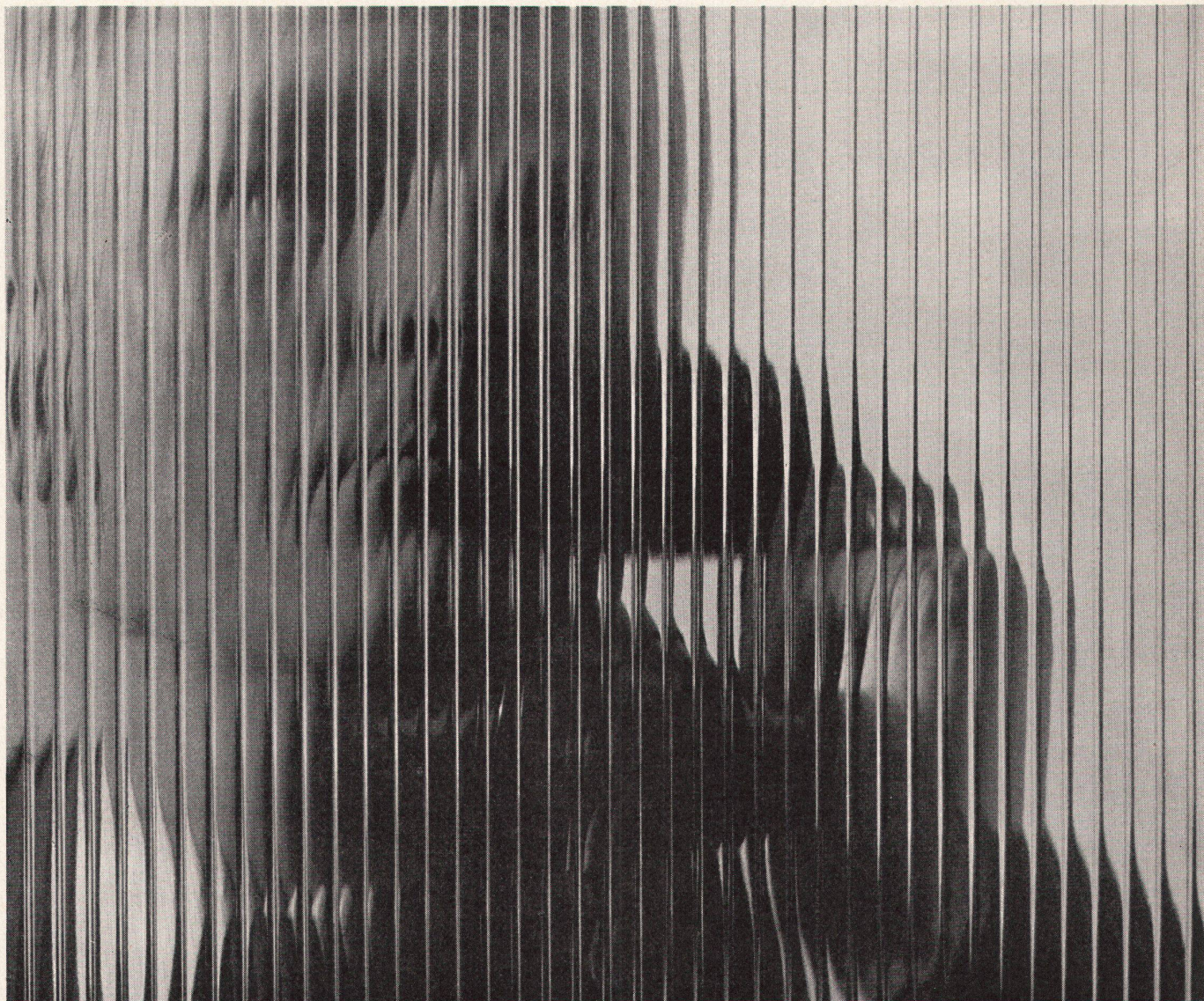
Die führende isolierte Metallfenster- und Fassadenkonstruktion



Hans Schmidlin AG, Holz- und Metallbau
Aesch-Basel - Zürich - Genf
061 82 32 82

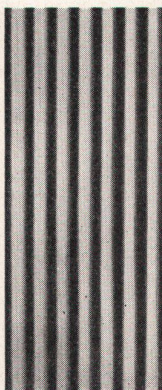
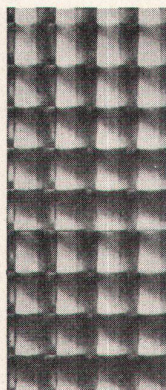


Durchscheinend – aber nicht durchsichtig!



Gussglas

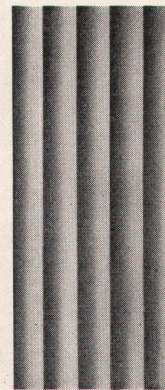
Ein Raum soll unterteilt werden. Die freie Durchsicht ist unerwünscht, doch soll die Belichtung und eine spürbare Transparenz gesichert bleiben. Welches Material verwenden Sie in diesem Falle zur Raumtrennung? Die Lösung: Das Gussglas Glaverbel. Es ist stark lichtdurchlässig und doch praktisch undurchsichtig. Unter mehr als 75 Mustern können Sie auswählen. Das gibt Ihnen Gewähr, dass Sie für jeden Bedarf das richtige Glas finden können. Viele sind zudem auch in gelben, roten, blauen, grünen und rosa Tönen erhältlich.



Glaverbel SA

Bruxelles, 79, Avenue Louise

über 75 Dessins



Alle Auskünfte über die technischen und physikalischen Eigenschaften von Thermopane, Gussglas, Fensterglas, Spiegelglas und Filon (mit Nylon verstärkte Fiberglasplatten) erhalten Sie durch **Jac. Huber & Bühler, Biel**, Mattenstrasse 137, Tel. 032/38833

Gebr. A. + L. Cueni Dittingen-Laufen (Jura)

Telephon (061) 896707



**Kalksteinbrüche
Steinhauerei
Marmorwerke**

Neubau der Société Coopérative « Les Ailes » in Cointrin-Genève

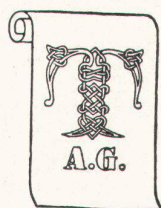


ROGER FREY, DIPL. ING. ETH

Beethovenstr. 47 Zürich 2 Tel. (051) 23 33 64

Die Abdichtungen sämtlicher Fugen zwischen den vorfabrizierten Fassadenelementen sowie alle Dichtungen der Schreinerarbeiten wurden ausgeführt mit 4600 m

compriband



Tapeten A.G.

ZÜRICH FRAUMÜNSTERSTR. 8
ECKE BÖRSENSTR./STADTHAUSQUAI
TELEPHON 25 37 30
POSTCHECK VIII 657

TAPETEN - VORHÄNGE - WANDSTOFFE - INNENDEKORATION

Clichés

Schwitter AG

Basel

Allschwilerstrasse 90
Telefon 061 38 88 50

Zürich
Stauffacherstrasse 45
Telefon 051 25 67 35

Bureau Lausanne
Avenue de la Gare 44
Telefon 021 22 86 75

413-1

2x Komfort



VON ROLL

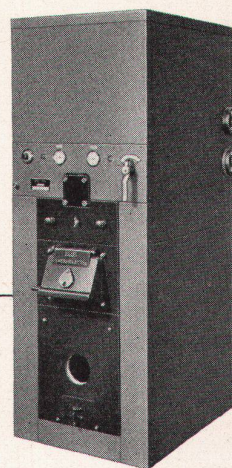
müheloses Heizen und jederzeit
genügend Heisswasser
zu erstaunlich niedrigen Kosten –
das versprechen und halten die

VON ROLL Boiler-Heizkessel

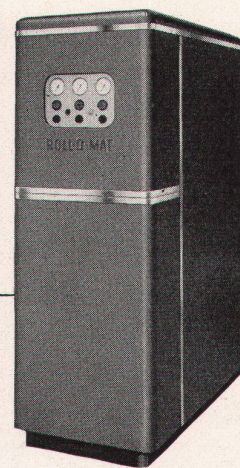
Als Brennstoff dient Oel, wobei beim
COMBIVAS-Doppelbrand ebenfalls
brennbare Abfälle verwertet werden können.

Der **COMBIVAS** wird in verschiedenen
Ausführungen geliefert – mit andern Worten:
Sie bestimmen das Zubehör, das Ihren
individuellen Ansprüchen und Bedürfnissen
entspricht.

Der vollständig verschaltete **ROLL-O-MAT**
ist mit den letzten technischen Feinessen
ausgerüstet. Er verlangt praktisch überhaupt
keine Bedienung und befriedigt daher
höchste Ansprüche.



COMBIVAS



ROLL-O-MAT

VON ROLL Werk Klus



WALTER KERN

DIE BERNER RATHAUSFRESKEN VON FRITZ PAULI

Mit 14 Farbtafeln
und vielen einfarbigen Abbildungen

Preis Fr. 40.-

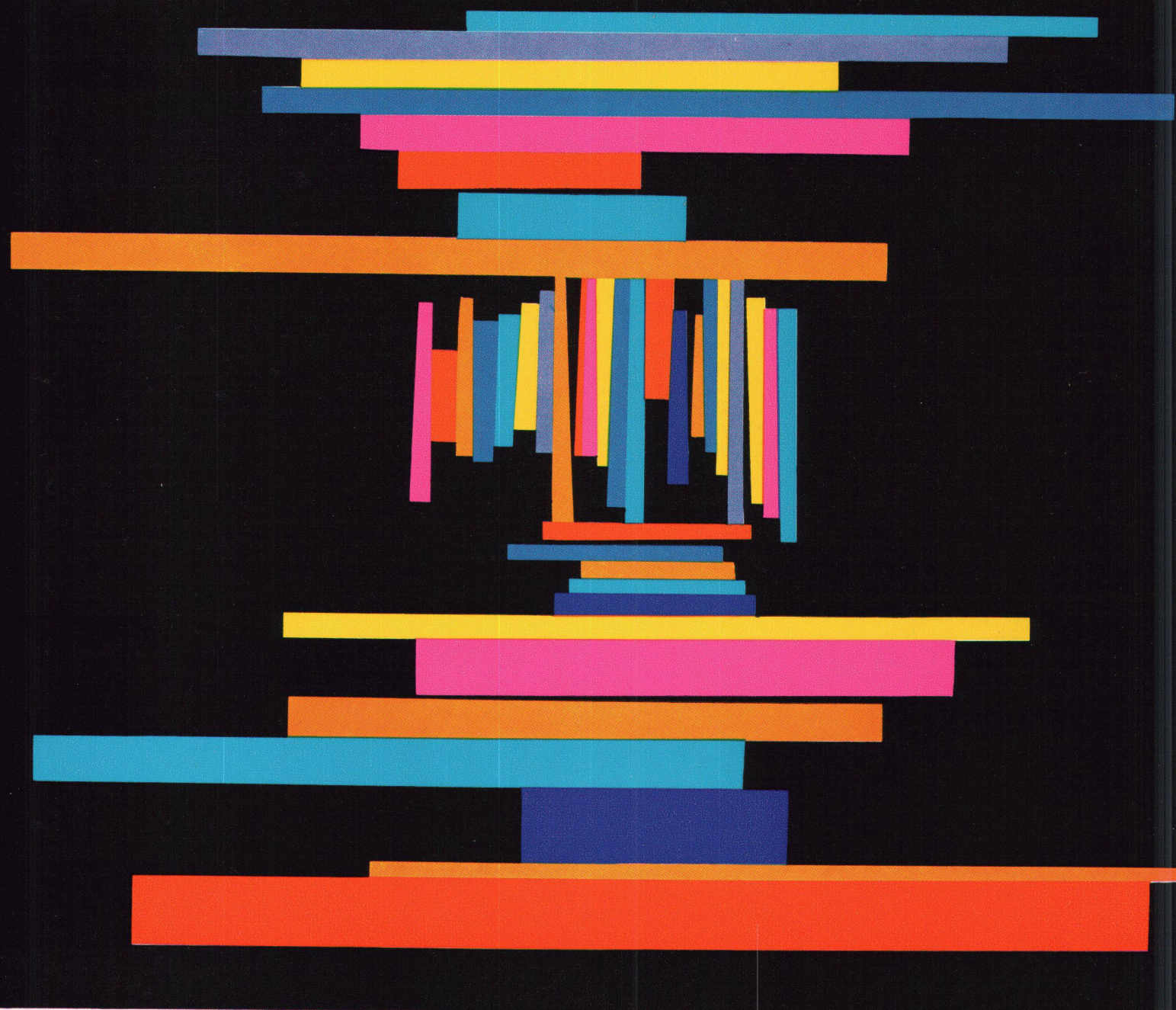


Zu beziehen durch jede Buchhandlung oder
direkt durch die BW-PRESSE, Winterthur

Dieses Meisterwerk schweizerischer Wandmalerei im renovierten Berner Rathaus von Fritz Pauli wird in dieser vorzüglich ausgestatteten Kunstmappe in ein- und mehrfarbigen Reproduktionen gezeigt.

Walter Kern gibt eine eindruckliche Deutung der vier großen Wandbilder al fresco, die in ihrer Gesamtschau einen Lebensfries bilden, der durch die Themen der Nacht und des Schlafes, Liebe und Leben, Arbeit und Lebensfreude dargestellt wird.

So bildet diese Kunstmappe von hohem ethischem und künstlerischem Gehalt ein einzigartiges Geschenk.

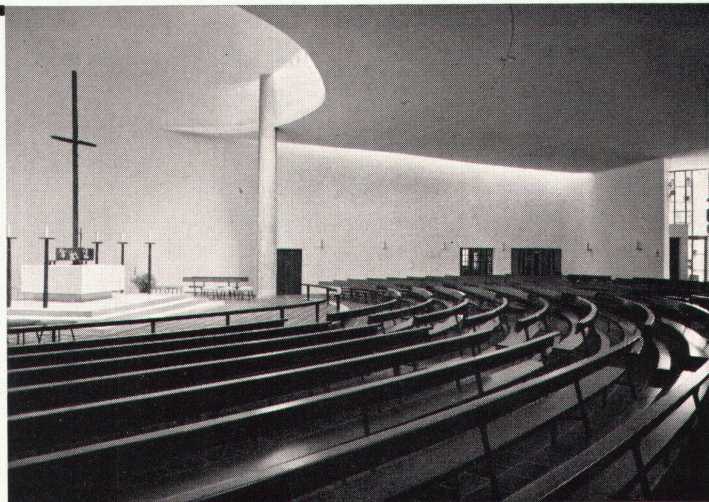


FARBENFROH SIND

BRETSCHER

LAMELLENSTOREN

**Moderner
Kirchenbau**



**Moderne
Farbgebung**

Der Fachmann verwendet

FEY-Qualitätsfarben

GEORG FEY+CO
LACKFABRIK - ST. MARGRETHEN SG - TELEFON 071/73466

Walter Kern

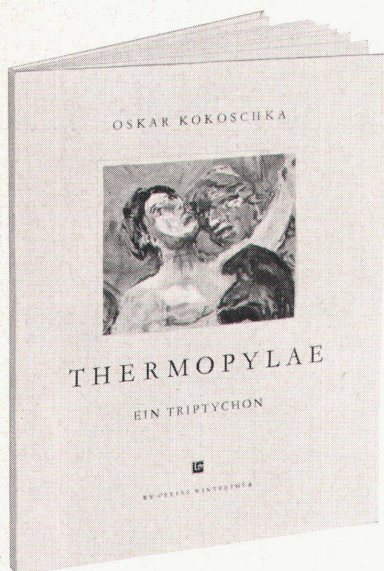
Oskar Kokoschka Thermopylae

Ein Triptychon

Neben der Deutung des Werkes von Walter Kern ist dem Buche eine Einführung von Oskar Kokoschka und der Text Herodots, der Kokoschka zu diesem Werk inspirierte, beigegeben.

Gebunden in Rohleinen, 14 Seiten Text, 10 farbige Tafeln und Bildausschnitte mit den dazugehörigen Skizzenblättern. Preis Fr. 27.-.

Erhältlich in Buchhandlungen und beim Verlag:
BW-Presse, Winterthur, Telefon (052) 2 22 52



Der/Die Unterzeichnete bestellt



Exemplar(e) Kokoschka,
«Thermopylae», zu Fr. 27.-
an nebenstehende Adresse

Name des Bestellers _____

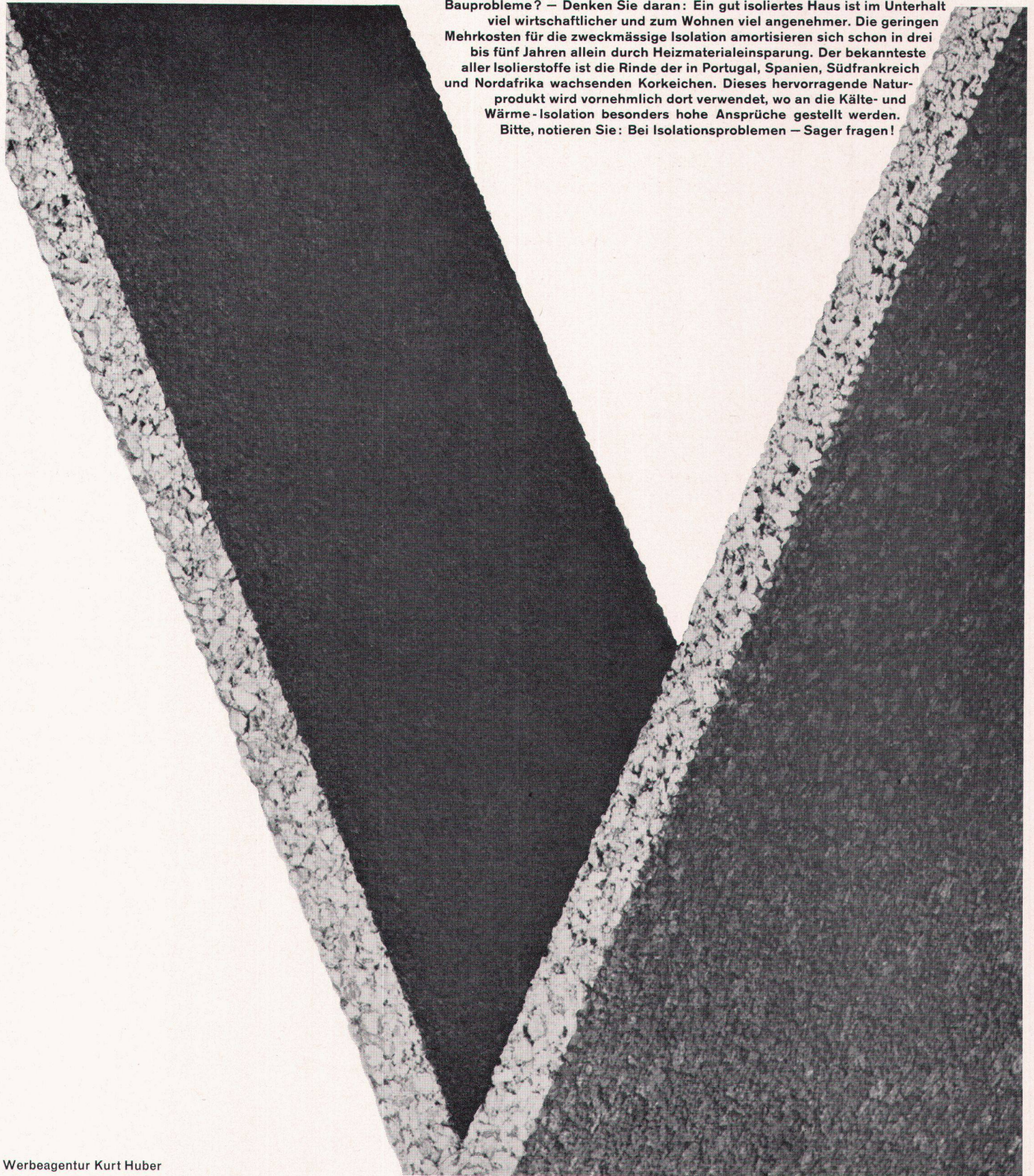
Genaue Adresse _____

Datum _____

Kork

Sager & Cie Dürrenäsch

Bauprobeme? — Denken Sie daran: Ein gut isoliertes Haus ist im Unterhalt viel wirtschaftlicher und zum Wohnen viel angenehmer. Die geringen Mehrkosten für die zweckmässige Isolation amortisieren sich schon in drei bis fünf Jahren allein durch Heizmaterialeinsparung. Der bekannteste aller Isolierstoffe ist die Rinde der in Portugal, Spanien, Südfrankreich und Nordafrika wachsenden Korkeichen. Dieses hervorragende Naturprodukt wird vornehmlich dort verwendet, wo an die Kälte- und Wärme-Isolation besonders hohe Ansprüche gestellt werden. Bitte, notieren Sie: Bei Isolationsproblemen — Sager fragen!



wasi

**ein ideales
Bauelement
in der Hand des
modernen
Architekten**

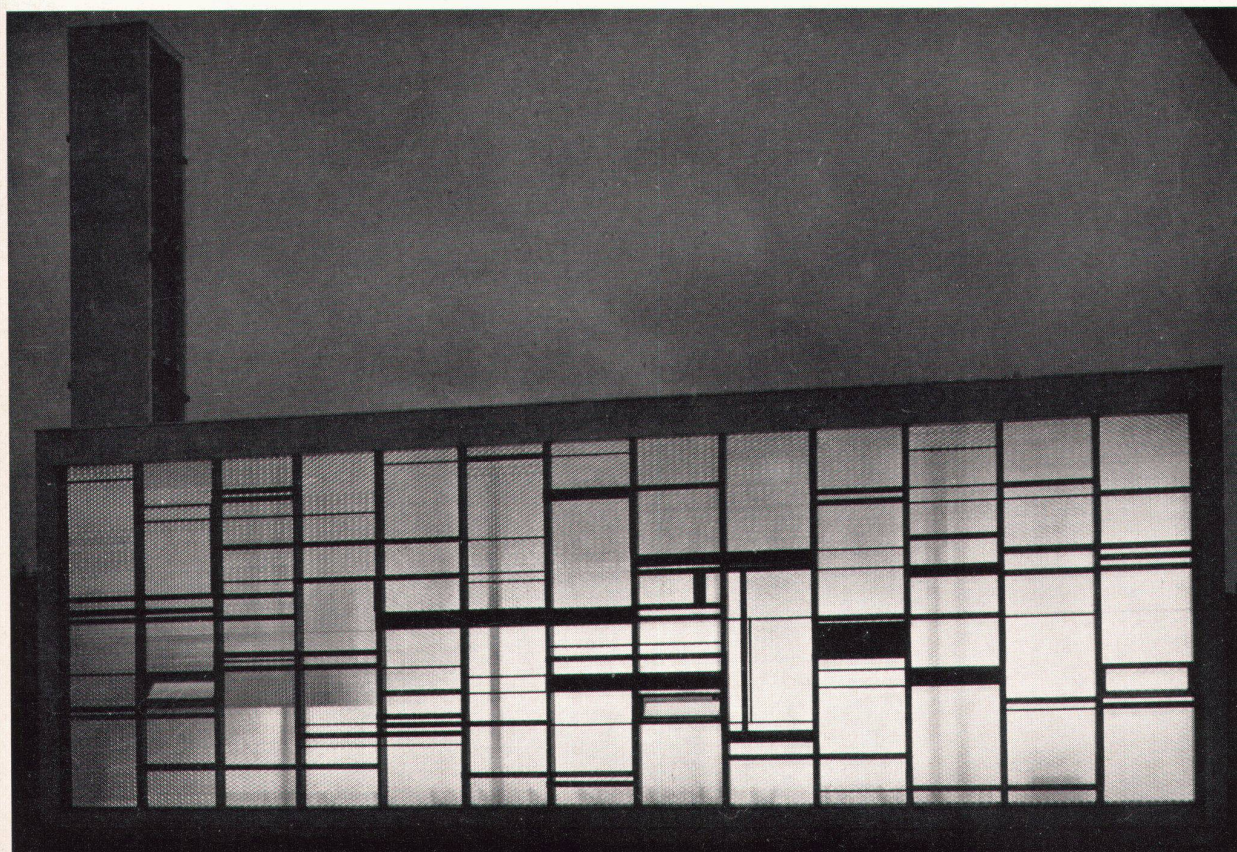
wasi

die lichtdurchlässige
Sandwichplatte aus kunstharz-
gebundener Glasfaser-
beschichtung und dekorativem
Kernaufbau aus Leichtmetall
oder Kunststoff.

Spezifische Eigenschaften:
Hohe Tragfähigkeit
bei niedrigem Gewicht,
wärmeisolierend und
strahlenabsorbierend,
witterungsbeständig, schlag-
fest und schwer brennbar.

Ein Beispiel
aus der Anwendung
im Kirchenbau:
Temple de Sévelin, Lausanne
J. P. Cahen, Architekt FAS,
Lausanne

Flug- und Fahrzeugwerke AG
Altenrhein
Kunststoffabteilung
Telephon 071/401 41



werk

48. Jahrgang 1961

Schweizer Monatsschrift für
Architektur
Kunst
Künstlerisches Gewerbe

Redaktion: Benedikt Huber, Heinz Keller

Offizielles Organ der Verbände:
Bund Schweizer Architekten BSA
Schweizerischer Werkbund SWB
Schweizerischer Kunstverein SKV



Heizturm der Flughafen-Immobilien-gesellschaft,
Kloten
Montage von vorfabrizierten Fassadenelementen
aus Leca-Blähton



Seit jeher pflegen wir mit großem Interesse die Entwicklung eigentlicher Massenprodukte und standardisierter Bauelemente von hoher Qualität. Daneben bearbeiten die Hunziker-Werke auch ständig Einzelaufträge, die es ihnen ermöglichen, ihr Können unter neuartigen Bedingungen zu erproben. Unsere Verbundenheit mit dem Produkt ist ein wichtiges Rohmaterial bei der Fabrikation aller Hunziker-Baustoffe.

Der Weg zum guten Bauwerk: Ihre Erfahrung und Hunziker-Baustoffe

Unterlagen und weitere Angaben über unsere Produkte senden wir Ihnen gerne zu. Unsere Verkaufsvertreter besuchen Sie jederzeit unverbindlich, um mit Ihnen neue Verwendungsmöglichkeiten zu besprechen. Denken Sie daran, daß wir Sie schon bei der Projektierung beraten können.

AG HUNZIKER + CIE

Zürich, Brugg, Olten, Döttingen,
Landquart, Bern, Pfäffikon SZ