

**Zeitschrift:** Das Werk : Architektur und Kunst = L'oeuvre : architecture et art  
**Band:** 48 (1961)  
**Heft:** 12: Kirchen

## **Werbung**

### **Nutzungsbedingungen**

Die ETH-Bibliothek ist die Anbieterin der digitalisierten Zeitschriften auf E-Periodica. Sie besitzt keine Urheberrechte an den Zeitschriften und ist nicht verantwortlich für deren Inhalte. Die Rechte liegen in der Regel bei den Herausgebern beziehungsweise den externen Rechteinhabern. Das Veröffentlichen von Bildern in Print- und Online-Publikationen sowie auf Social Media-Kanälen oder Webseiten ist nur mit vorheriger Genehmigung der Rechteinhaber erlaubt. [Mehr erfahren](#)

### **Conditions d'utilisation**

L'ETH Library est le fournisseur des revues numérisées. Elle ne détient aucun droit d'auteur sur les revues et n'est pas responsable de leur contenu. En règle générale, les droits sont détenus par les éditeurs ou les détenteurs de droits externes. La reproduction d'images dans des publications imprimées ou en ligne ainsi que sur des canaux de médias sociaux ou des sites web n'est autorisée qu'avec l'accord préalable des détenteurs des droits. [En savoir plus](#)

### **Terms of use**

The ETH Library is the provider of the digitised journals. It does not own any copyrights to the journals and is not responsible for their content. The rights usually lie with the publishers or the external rights holders. Publishing images in print and online publications, as well as on social media channels or websites, is only permitted with the prior consent of the rights holders. [Find out more](#)

**Download PDF:** 30.01.2026

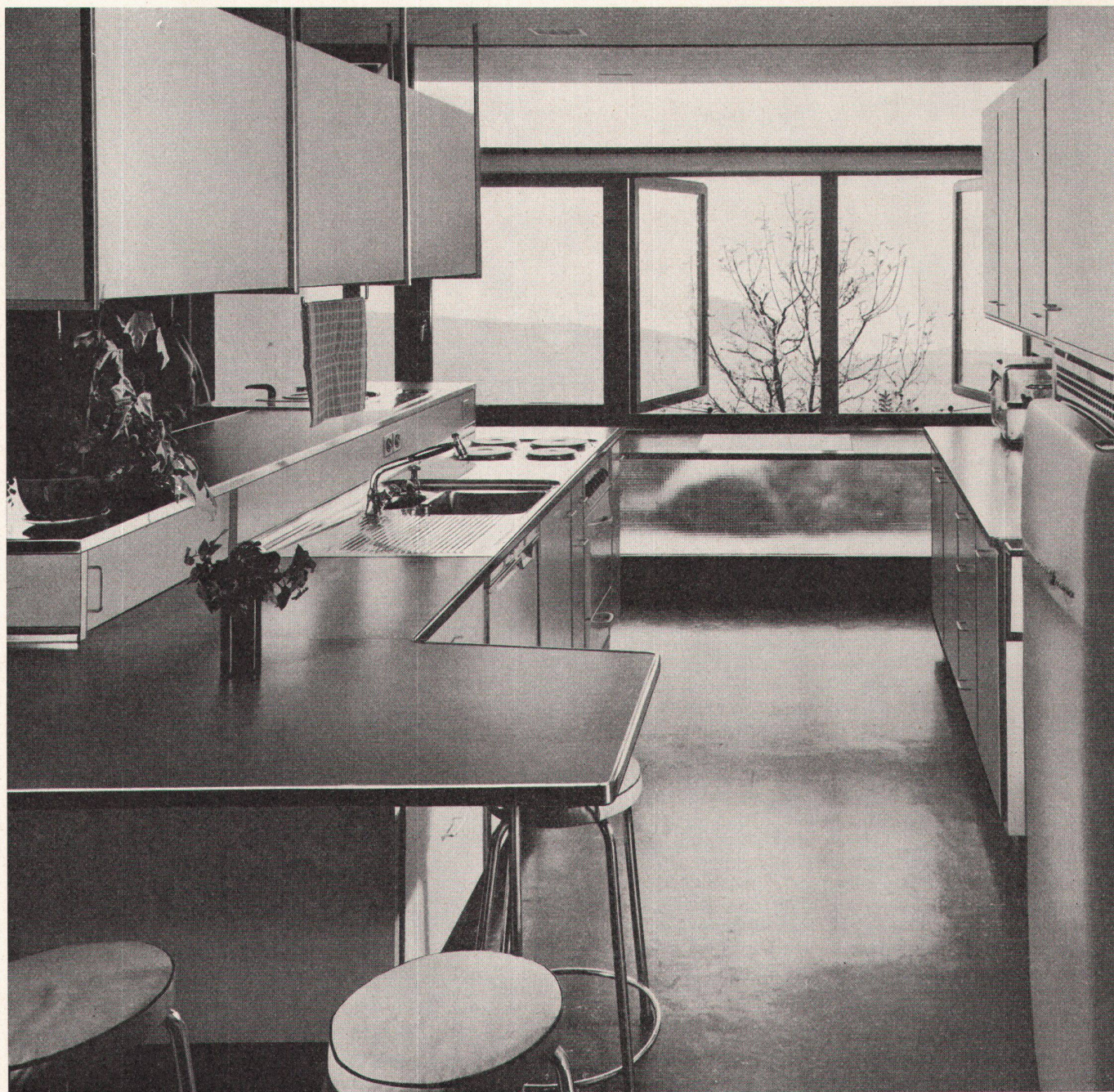
**ETH-Bibliothek Zürich, E-Periodica, <https://www.e-periodica.ch>**



## Wer soll sie planen?

Ein Spezialist natürlich, — ein erfahrener Fachmann, der es versteht, die Küche funktionell richtig in den Grundriss einzugliedern. Er muss mit allen Einzelheiten des modernen Küchenbaues vertraut sein, denn der Komfort offenbart sich in scheinbaren Kleinigkeiten.

Immer häufiger werden wir zur Detailplanung individueller Küchen von Architekten, Installateuren und



Bauherren schon im Planungsstadium beigezogen. Sie tun gut daran, denn sie wissen, dass wir über eine ausserordentlich vielseitige Erfahrung verfügen. Troesch-Küchen sind keine Experimentierküchen.

**TROESCH**

**Küchen zeugen von grosser Fachkenntnis**

Bern, Effingerstrasse 10, Tel. 031/2 21 51  
Zürich, Ausstellungsstrasse 80, Tel. 051/42 22 77  
Basel, Steinentorstrasse 26, Tel. 061/24 58 60

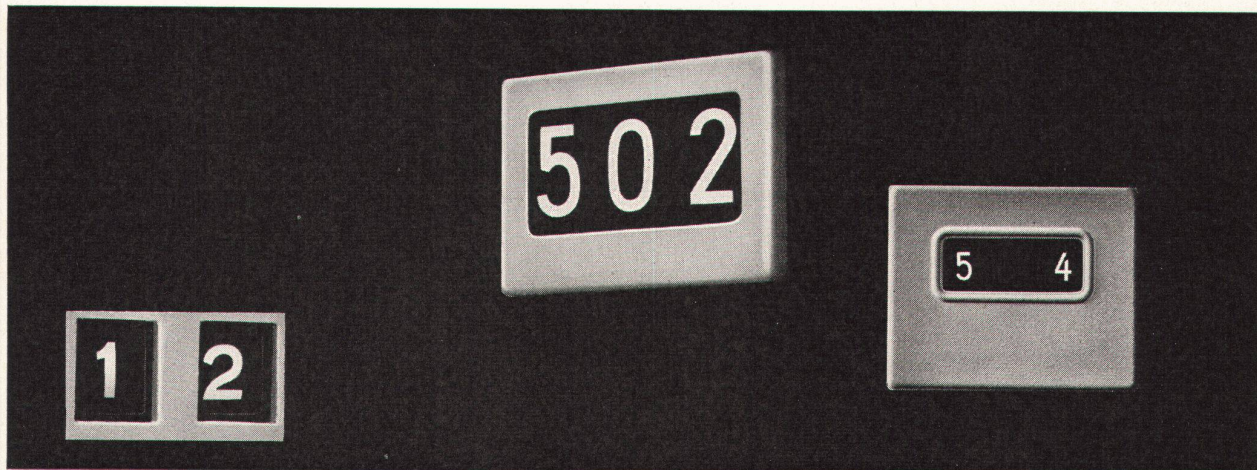




**ALBISWERK  
ZÜRICH A.G.**

## ALBIS-NUMMERNANZEIGER

**Informieren  
Suchen  
Melden  
Rationalisieren**



Jedes Unternehmen weist betriebsbedingte Eigenheiten in seiner Organisation auf. Entsprechend sind auch die betrieblichen Nachrichtenprobleme und deren Lösung verschieden. Neben dem Telefon ermöglicht besonders das ALBIS-Nummernanzeigesystem die verschiedensten Übermittlungsaufgaben wirtschaftlich und rationell zu lösen.

ALBIS-Nummernanzeiger für: Städtelnde-Tableaux, Kursanzeiger für Wertschriften, Ankunfts- und Abflugsmelder in Flugplätzen, Personensuchanlagen, Nummernaufruf in Schalterhallen, Stufenstellungsanzeiger in Kraftwerken, Wasserstandsanzeiger, Stückzahlmeldung in der Fabrikation, Dezimalanzeige in digitalen Rechengeräten, Liedermelde-Anlagen in Kirchen, Passagierzählung für Berg- und Seilbahnen, Zugnummernmelder für Bahnhöfe und Stellwerke, usw.

Gerne senden wir Ihnen unsere Druckschrift Nr. AW 966.

A L B I S W E R K Z Ü R I C H A . G . Z Ü R I C H 9 / 4 7

Vertretungen in Bern, Lausanne und Zürich