

Zeitschrift: Das Werk : Architektur und Kunst = L'oeuvre : architecture et art
Band: 48 (1961)
Heft: 12: Kirchen

Artikel: St. Thomas-Kirche in Vällingby (Schweden)
Autor: P.C.
DOI: <https://doi.org/10.5169/seals-37658>

Nutzungsbedingungen

Die ETH-Bibliothek ist die Anbieterin der digitalisierten Zeitschriften auf E-Periodica. Sie besitzt keine Urheberrechte an den Zeitschriften und ist nicht verantwortlich für deren Inhalte. Die Rechte liegen in der Regel bei den Herausgebern beziehungsweise den externen Rechteinhabern. Das Veröffentlichen von Bildern in Print- und Online-Publikationen sowie auf Social Media-Kanälen oder Webseiten ist nur mit vorheriger Genehmigung der Rechteinhaber erlaubt. [Mehr erfahren](#)

Conditions d'utilisation

L'ETH Library est le fournisseur des revues numérisées. Elle ne détient aucun droit d'auteur sur les revues et n'est pas responsable de leur contenu. En règle générale, les droits sont détenus par les éditeurs ou les détenteurs de droits externes. La reproduction d'images dans des publications imprimées ou en ligne ainsi que sur des canaux de médias sociaux ou des sites web n'est autorisée qu'avec l'accord préalable des détenteurs des droits. [En savoir plus](#)

Terms of use

The ETH Library is the provider of the digitised journals. It does not own any copyrights to the journals and is not responsible for their content. The rights usually lie with the publishers or the external rights holders. Publishing images in print and online publications, as well as on social media channels or websites, is only permitted with the prior consent of the rights holders. [Find out more](#)

Download PDF: 14.02.2026

ETH-Bibliothek Zürich, E-Periodica, <https://www.e-periodica.ch>

St. Thomas-Kirche in Vällingby (Schweden)



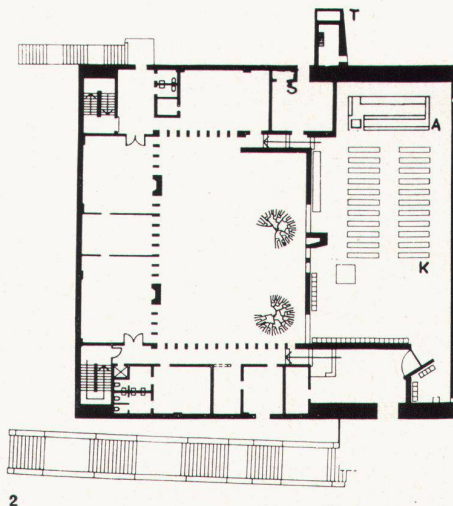
1

1955/59. Architekt: Prof. Peter Celsing, Stockholm; Mitarbeiter: David Maney und Ella Öström

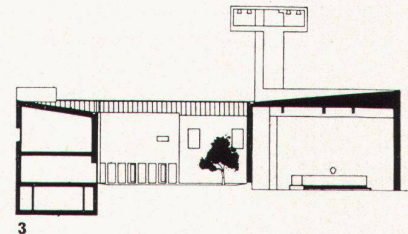
1
Kirchenraum
L'intérieur
Church interior

2-4
Erdgeschoß, Obergeschoß und Schnitt 1 : 600
Rez-de-chaussée, étage et coupe
Groundfloor, upper floor and section

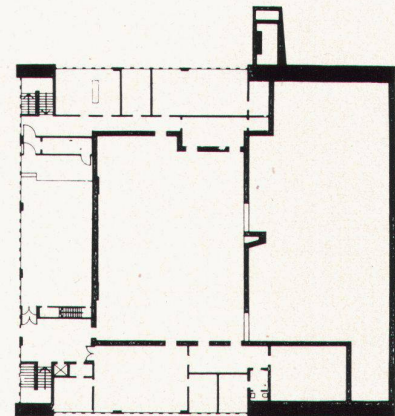
A Altar
K Kirchenschiff
S Sakristei



2



3



4

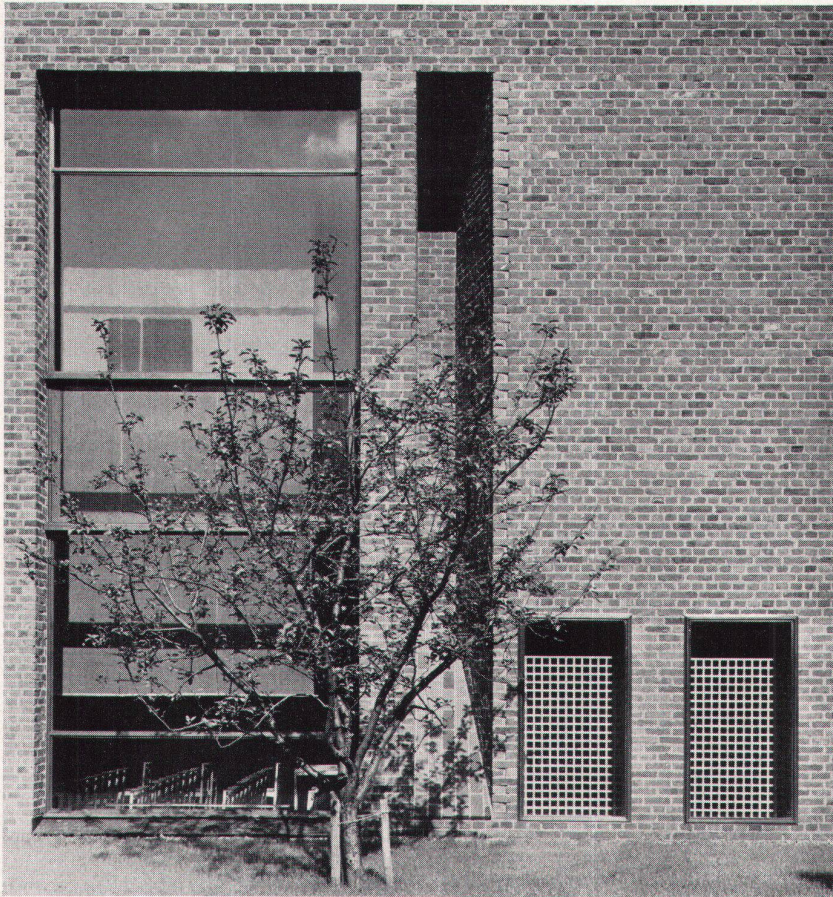
Die Kirche von Vällingby, dem neuen Vorort von Stockholm, bildet eine markante, dem Stadtzentrum das Gepräge gebende Gebäudegruppe. Der Geschäftscharakter dieses Einkaufszentrums und die Mittel der modernen Werbung beherrschen das Stadtbild. Es ist ein fortwährendes Kommen und Gehen von und zu der U-Bahnstation, ein Gedränge von Einkaufslustigen, begleitet vom Lärm der Musikklaresprecher und überflutet von Farben und Lichtern.

Es ist wesentlich, daß eine Kirche in sich selbst besteht und nicht in der Absicht gebaut wird, mit einer solchen materiellen Welt in Wettbewerb zu treten. Ein Bau mit klösterlicher Abgeschlossenheit kann eine Oase in dieser geschäftigen Wüste sein. Die Abgeschlossenheit und Stille des Gartens gibt dem Menschen einen Ort der Besinnung mitten im gehetzten Treiben. Die Fenster und Türen der Kirche und ihrer anliegenden Räume im Erdgeschoß gehen nach dem Garten, wodurch eine Belästigung durch Straßenlärm und Neugierige vermieden wird.

Die traditionelle Orientierung (Ostung) der Kirche wurde aufgegeben; sie ist direkt vom Stadtplatz aus durch eine Ausschachtung an der Schrägseite zugänglich und bildet eine einfache, horizontal beherrschte Baumasse. Eine senkrecht aufstrebende Bauweise im Wettbewerb mit den umliegenden Wohnhochhäusern erschien nicht angezeigt, obwohl sie gewünscht worden war. Auch der Turm, mit seinem Geläute von zwanzig Glocken, wiederholt diesen horizontalen Gedanken. Dieser Turm steht hinter dem Altarraum, also gegenüber dem Frontaleingang, und verankert gewissermaßen die Baumasse gegen den Stadtplatz hin.

Das raumabschließende Kreuz (von Bror Hjort) und die Orgel sind noch nicht vollendet. Das Taufbecken, aus einem einzigen Granitblock gehauen, mahnt mit seinem stets fließenden Wasser an die Taufe Christi.

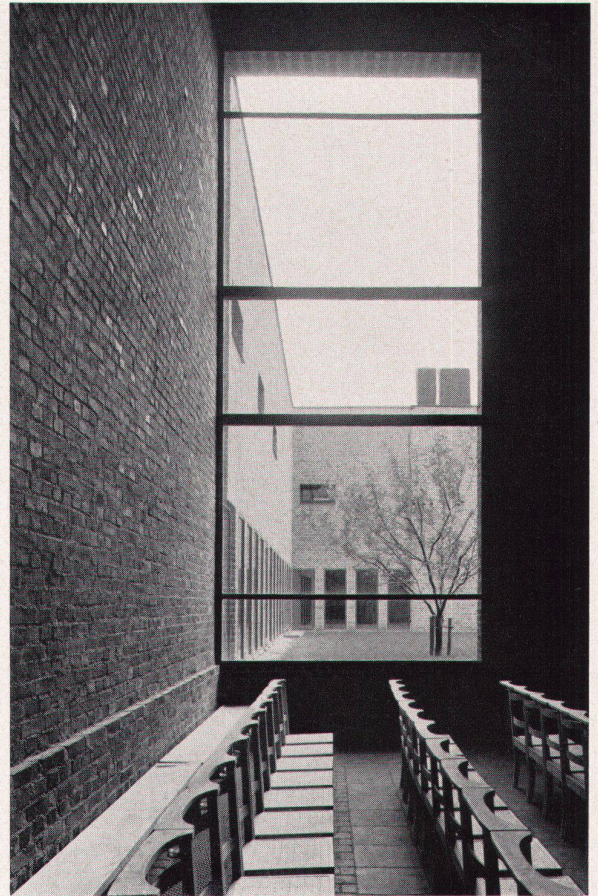
P. C.



5

5
Detail der Hoffassade
Détail de la façade donnant sur la cour intérieure
Detail of court façade

6
Blick vom Kirchenraum in den Hof
Détail de l'intérieur avec vue sur la cour
View from church interior into the courtyard



6

7
Gesamtansicht
Vue générale
Assembly view

Photos: Sundal, Stockholm



7