

**Zeitschrift:** Das Werk : Architektur und Kunst = L'oeuvre : architecture et art  
**Band:** 48 (1961)  
**Heft:** 2: Neue Formen des Wohnens

## **Inhaltsverzeichnis**

### **Nutzungsbedingungen**

Die ETH-Bibliothek ist die Anbieterin der digitalisierten Zeitschriften auf E-Periodica. Sie besitzt keine Urheberrechte an den Zeitschriften und ist nicht verantwortlich für deren Inhalte. Die Rechte liegen in der Regel bei den Herausgebern beziehungsweise den externen Rechteinhabern. Das Veröffentlichen von Bildern in Print- und Online-Publikationen sowie auf Social Media-Kanälen oder Webseiten ist nur mit vorheriger Genehmigung der Rechteinhaber erlaubt. [Mehr erfahren](#)

### **Conditions d'utilisation**

L'ETH Library est le fournisseur des revues numérisées. Elle ne détient aucun droit d'auteur sur les revues et n'est pas responsable de leur contenu. En règle générale, les droits sont détenus par les éditeurs ou les détenteurs de droits externes. La reproduction d'images dans des publications imprimées ou en ligne ainsi que sur des canaux de médias sociaux ou des sites web n'est autorisée qu'avec l'accord préalable des détenteurs des droits. [En savoir plus](#)

### **Terms of use**

The ETH Library is the provider of the digitised journals. It does not own any copyrights to the journals and is not responsible for their content. The rights usually lie with the publishers or the external rights holders. Publishing images in print and online publications, as well as on social media channels or websites, is only permitted with the prior consent of the rights holders. [Find out more](#)

**Download PDF:** 14.02.2026

**ETH-Bibliothek Zürich, E-Periodica, <https://www.e-periodica.ch>**



# werk

Februar 1961

48. Jahrgang Heft 2

## Neue Formen des Wohnens

### Inhalt

Seiten 37–39	Verfasser: Dr. Lucius Burckhardt, Soziologe, Basel	Wo und wie wohnen wir morgen?
Seiten 40–45	Architekten: Ulrich Löw und Theodor Manz BSA, Basel	Atriumsiedlung In den Gartenhöfen in Reinach
Seiten 46–49	Architekt: Jörn Utzon, Kopenhagen	Atriumhäuser bei Helsingör, Dänemark
Seiten 50–51	Architekten: Karl Wicker SIA, Alfred Senn, Hans Roduner, Basel	Einfamilienhaus-Siedlung Gustacker in Bottmingen
Seite 52	Architekten: Atelier 5, Bern	Siedlung Halen bei Bern
Seiten 53–57	Architekten: Claude Paillard BSA/SIA und Peter Leemann SIA, in Firma Cramer + Jaray + Paillard, Zürich	Terrassenhaus in Zürich-Witikon
Seiten 58–60	Architekten: Fritz Stucky und Rudolf Meuli, Zug	Terrassenhäuser in Zug
Seiten 61–67	Verfasser: Prof. Dr. Georg Schmidt, Direktor der Öffentlichen Kunstsammlung Basel	Louis Moilliet. Anlässlich seines 80. Geburtstages
Seiten 68–72	Verfasser: Dr. Hans Curjel, Kunsthistoriker, Zürich	Camille Graeser

### WERK-Chronik

Seite 27*	Der Ausschnitt
Seite 28*	Stadtchronik
Seite 30*	Bauchronik
Seite 33*	Wettbewerbe
Seite 36*	Staatliche Kunstförderung
Seite 36*	Nachrufe
Seite 37*	Tagungen
Seite 38*	Ausstellungen
Seite 46*	Zeitschriften

### Redaktion Architektur

### Redaktion Bildende Kunst und Redaktionssekretariat

Mitarbeiter in der Schweiz

Mitarbeiter im Ausland

Herausgeber

Verbände

Druck, Verlag, Administration, Inseratenverwaltung

**Benedikt Huber, Arch. BSA/SIA, Minervastrasse 33, Zürich**

**Dr. Heinz Keller, Meisenstrasse 1, Winterthur**  
**Telephon (052) 2 22 56**

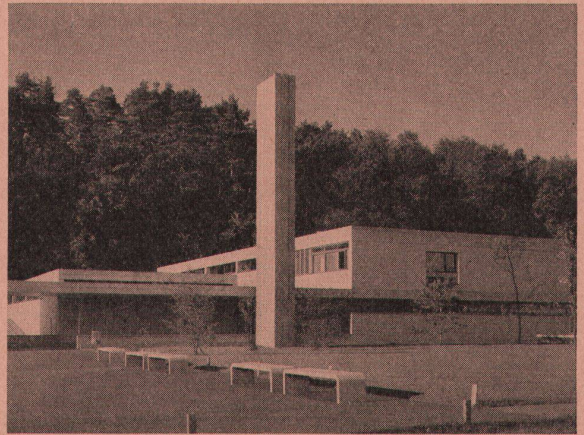
Frédéric Brugger, Arch. BSA, Lausanne; Dr. Lucius Burckhardt, Basel; Pierre Bussat, Arch. BSA, Genf; Dr. Hans Curjel, Zürich; Niklaus Morgenthaler, Architekt in Atelier 5, Bern; Dr. Maria Netter, Basel; Prof. Alfred Roth, Arch. BSA, Zürich; Dr. Willy Rotzler, Zürich; Hans Schenker, Arch. SIA, Buchs bei Aarau; Dolf Schnebli, Arch. SIA, Agno, Tessin; Hendrik Hartsuyker, Architekt, Amsterdam; Dr. Franz Roh, München; François Stahly, Paris

BSA Bund Schweizer Architekten

Offizielles Organ des Bundes Schweizer Architekten  
Offizielles Organ des Schweizerischen Werkbundes  
Offizielles Organ des Schweizerischen Kunstvereins

**Buchdruckerei Winterthur AG, Winterthur, Schweiz,**  
**Technikumstr. 83, Tel. (052) 2 22 52, Postcheck VIII b 58**





Schulanlage Hinterbühl in Wangen bei Olten  
Architekt: Hans Zangger, Zürich

---

Aus dem Inhalt des Märzheftes

**Schulbau**

Das Schulzimmer als Wohnstube im Sinne Pestalozzis, von *Benedikt Huber*  
Primarschulhaus und Kindergarten Neubühl in Zürich- Wollishofen  
Schulhaus Auen in Linthal  
Groupe scolaire de Saint-Maurice  
Höhere Schule in St. Joseph, Michigan, USA  
Schulanlage Hinterbühl in Wangen bei Olten  
Oberstufen-Schulhaus im Kinderdorf Pestalozzi in Trogen  
Kunst in schweizerischen Schulhäusern  
Studienreisen mit Zürcher Textilschülern nach Apulien, von *Elsi Giauque*

---

Aus dem Inhalt des Januarheftes

**England**

Die Industrialisierung des Bauens in England, von *Pierre Bussat*  
Stand und Ziele des CLASP, von *Michael John Keyte*  
Bauforschung in England  
Das Wesen der Normung und die britischen Normen, von *Bruce Martin*  
Modular-Koordination, von *Mark Hartland Thomas*  
Laborgebäude für die British Standards Institution in Hemel Hempstead  
Stadt- und Landplanung im Nachkriegs-England, von *Anthony Penfold* und *Anthony Travis*  
Englische Skulptur seit Moore, von *J. P. Hodin*  
Der Maler Francis Bacon, von *Robert Melville*  
Die britische Werbegraphik, von *Kenneth Garland*

---

Redaktionsschluß des Aprilheftes

Hauptteil: 30. Januar 1961  
Chronik: 25. Februar 1961

---

Abonnementspreise

Jahresabonnement Inland: Fr. 42.- + Fr. 3.- Porto  
Ausland: Fr. 42.- + Fr. 6.- Porto  
Einzelnummer: Fr. 4.50 + Porto

---

Insertionspreise

$\frac{1}{1}$  Seite Fr. 545.-,  $\frac{1}{2}$  Seite Fr. 320.-,  $\frac{1}{3}$  Seite Fr. 230.-,  $\frac{1}{4}$  Seite Fr. 180.-,  $\frac{1}{8}$  Seite Fr. 105.- (bei Wiederholung Rabatt)

---

Nachdruck aus dem WERK, auch mit Quellenangabe, ist nur mit Bewilligung der Redaktion gestattet