

Zeitschrift: Das Werk : Architektur und Kunst = L'oeuvre : architecture et art
Band: 48 (1961)
Heft: 11: Wohnen : naive Kunst

Werbung

Nutzungsbedingungen

Die ETH-Bibliothek ist die Anbieterin der digitalisierten Zeitschriften auf E-Periodica. Sie besitzt keine Urheberrechte an den Zeitschriften und ist nicht verantwortlich für deren Inhalte. Die Rechte liegen in der Regel bei den Herausgebern beziehungsweise den externen Rechteinhabern. Das Veröffentlichen von Bildern in Print- und Online-Publikationen sowie auf Social Media-Kanälen oder Webseiten ist nur mit vorheriger Genehmigung der Rechteinhaber erlaubt. [Mehr erfahren](#)

Conditions d'utilisation

L'ETH Library est le fournisseur des revues numérisées. Elle ne détient aucun droit d'auteur sur les revues et n'est pas responsable de leur contenu. En règle générale, les droits sont détenus par les éditeurs ou les détenteurs de droits externes. La reproduction d'images dans des publications imprimées ou en ligne ainsi que sur des canaux de médias sociaux ou des sites web n'est autorisée qu'avec l'accord préalable des détenteurs des droits. [En savoir plus](#)

Terms of use

The ETH Library is the provider of the digitised journals. It does not own any copyrights to the journals and is not responsible for their content. The rights usually lie with the publishers or the external rights holders. Publishing images in print and online publications, as well as on social media channels or websites, is only permitted with the prior consent of the rights holders. [Find out more](#)

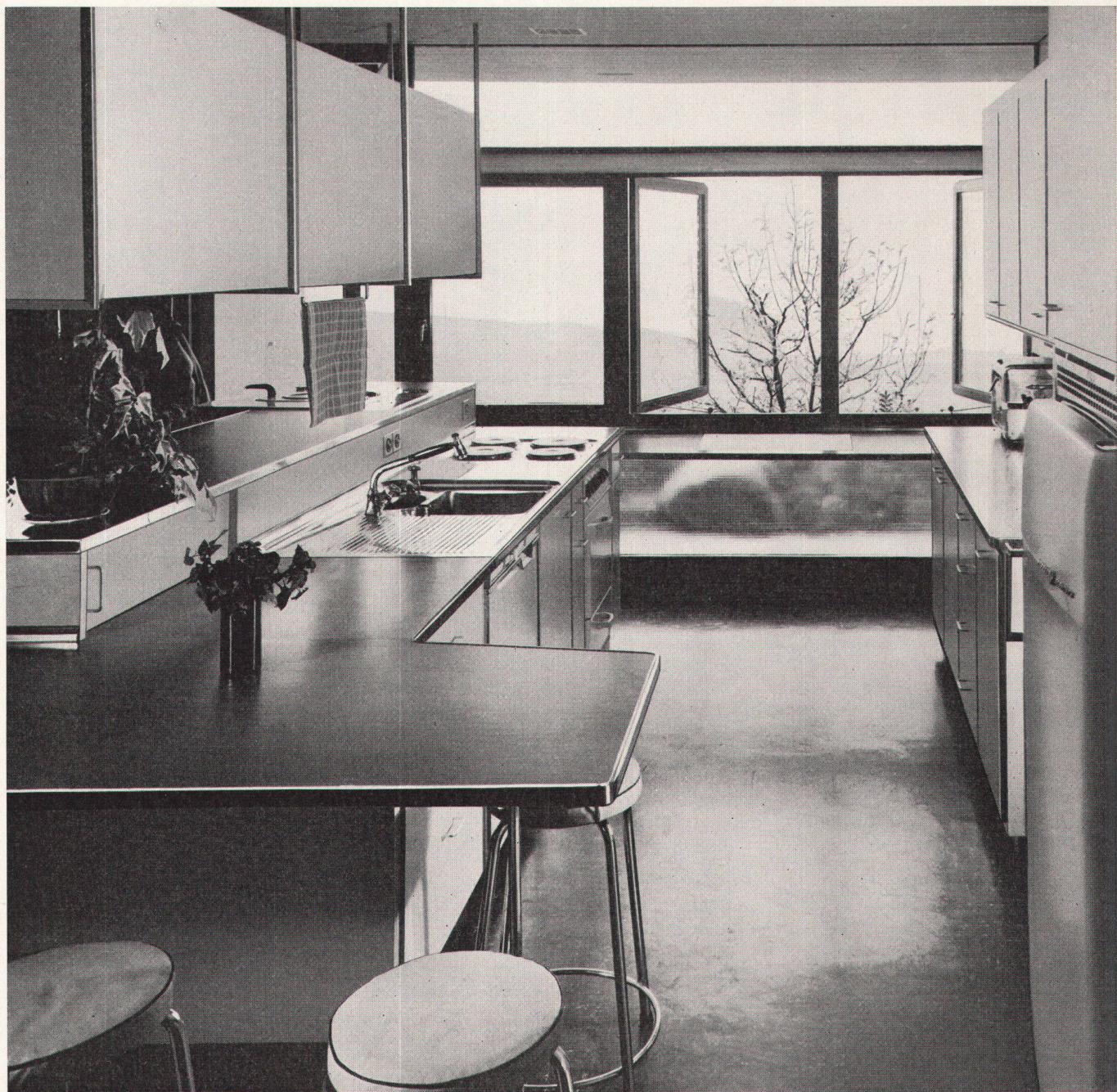
Download PDF: 14.01.2026

ETH-Bibliothek Zürich, E-Periodica, <https://www.e-periodica.ch>

Wer soll sie planen?

Ein Spezialist natürlich, — ein erfahrener Fachmann, der es versteht, die Küche funktionell richtig in den Grundriss einzugliedern. Er muss mit allen Einzelheiten des modernen Küchenbaues vertraut sein, denn der Komfort offenbart sich in scheinbaren Kleinigkeiten.

Immer häufiger werden wir zur Detailplanung individueller Küchen von Architekten, Installateuren und



Bauherren schon im Planungsstadium beigezogen. Sie tun gut daran, denn sie wissen, dass wir über eine ausserordentlich vielseitige Erfahrung verfügen. Troesch-Küchen sind keine Experimentierküchen.

TROESCH

Küchen zeugen von grosser Fachkenntnis

Bern, Effingerstrasse 10, Tel. 031/2 21 51
Zürich, Ausstellungsstrasse 80, Tel. 051/42 22 77
Basel, Steinentorstrasse 26, Tel. 061/24 58 60



Vorhang - Schnurzüge **SILENT GLISS**

ein Maximum

an Geräuschlosigkeit und Komfort

Wie leicht lassen sich die Vorhänge mit den geräuschlosen Schnurzügen SILENT GLISS öffnen und schliessen! Die Zugschnüre laufen unsichtbar in getrennten Schnurkanälen, sie können weder durchhängen noch verbeddern. Selbst schwere Stoffe gleiten in den formschönen Vorhangprofilen SILENT GLISS samtweich und leise. Das umständliche Hin- und Hergehen beim Vorhangziehen fällt dahin, und der Vorhangstoff wird geschont, weil er nicht berührt werden muss. Zum Reinigen hängt man die Vorhänge ohne Demontage des Schnurzuges einfach aus.

SILENT GLISS bietet eine ganze Reihe von Schnur- und Schleuderzugprofilen für einfache bis höchste Ansprüche. Auszeichnung «Die gute Form 1961» des Schweiz. Werkbundes SWB. Beratung, Prospekte und Handmuster unverbindlich durch



Metallwarenfabrik F.J. Keller + Co.
Lyss (Bern) Telefon 032/8 5742-43

Die international
bewährte, kombinierte
Aluminium/Holz Fenster- und
Fassadenkonstruktion

ALUH

Bezugsquellennachweis: Hans Schmidlin AG, Holz- und Metallbau
Aesch-Basel - Zürich - Genf
061 82 32 82

Imber AG
KÜHLSCHRANKFABRIK

Haldenstraße 27, **ZÜRICH 3**, Telefon (051) 33 13 17

Gegründet 1863
Älteste und größte Spezialfabrik
für komplette

BAR- UND BUFFETANLAGEN

Gläserchränke
Likörschränke
Kühlschränke
Bierkeller- und Kühlraumisolierungen
Kühlvittrinen
Spüleinrichtungen
aus rostfreiem Chromstahl

Bitte verlangen Sie Projekte und Kostenberechnungen