

**Zeitschrift:** Das Werk : Architektur und Kunst = L'oeuvre : architecture et art  
**Band:** 48 (1961)  
**Heft:** 11: Wohnen : naive Kunst

## **Werbung**

### **Nutzungsbedingungen**

Die ETH-Bibliothek ist die Anbieterin der digitalisierten Zeitschriften auf E-Periodica. Sie besitzt keine Urheberrechte an den Zeitschriften und ist nicht verantwortlich für deren Inhalte. Die Rechte liegen in der Regel bei den Herausgebern beziehungsweise den externen Rechteinhabern. Das Veröffentlichen von Bildern in Print- und Online-Publikationen sowie auf Social Media-Kanälen oder Webseiten ist nur mit vorheriger Genehmigung der Rechteinhaber erlaubt. [Mehr erfahren](#)

### **Conditions d'utilisation**

L'ETH Library est le fournisseur des revues numérisées. Elle ne détient aucun droit d'auteur sur les revues et n'est pas responsable de leur contenu. En règle générale, les droits sont détenus par les éditeurs ou les détenteurs de droits externes. La reproduction d'images dans des publications imprimées ou en ligne ainsi que sur des canaux de médias sociaux ou des sites web n'est autorisée qu'avec l'accord préalable des détenteurs des droits. [En savoir plus](#)

### **Terms of use**

The ETH Library is the provider of the digitised journals. It does not own any copyrights to the journals and is not responsible for their content. The rights usually lie with the publishers or the external rights holders. Publishing images in print and online publications, as well as on social media channels or websites, is only permitted with the prior consent of the rights holders. [Find out more](#)

**Download PDF:** 16.01.2026

**ETH-Bibliothek Zürich, E-Periodica, <https://www.e-periodica.ch>**



**arwa**

## Auslaufhahnen «arwa-typ»

Die «arwa-typ»-Auslaufhahnen sind nicht nur dem zeitgemäßen Formempfinden des Architekten angepaßt,

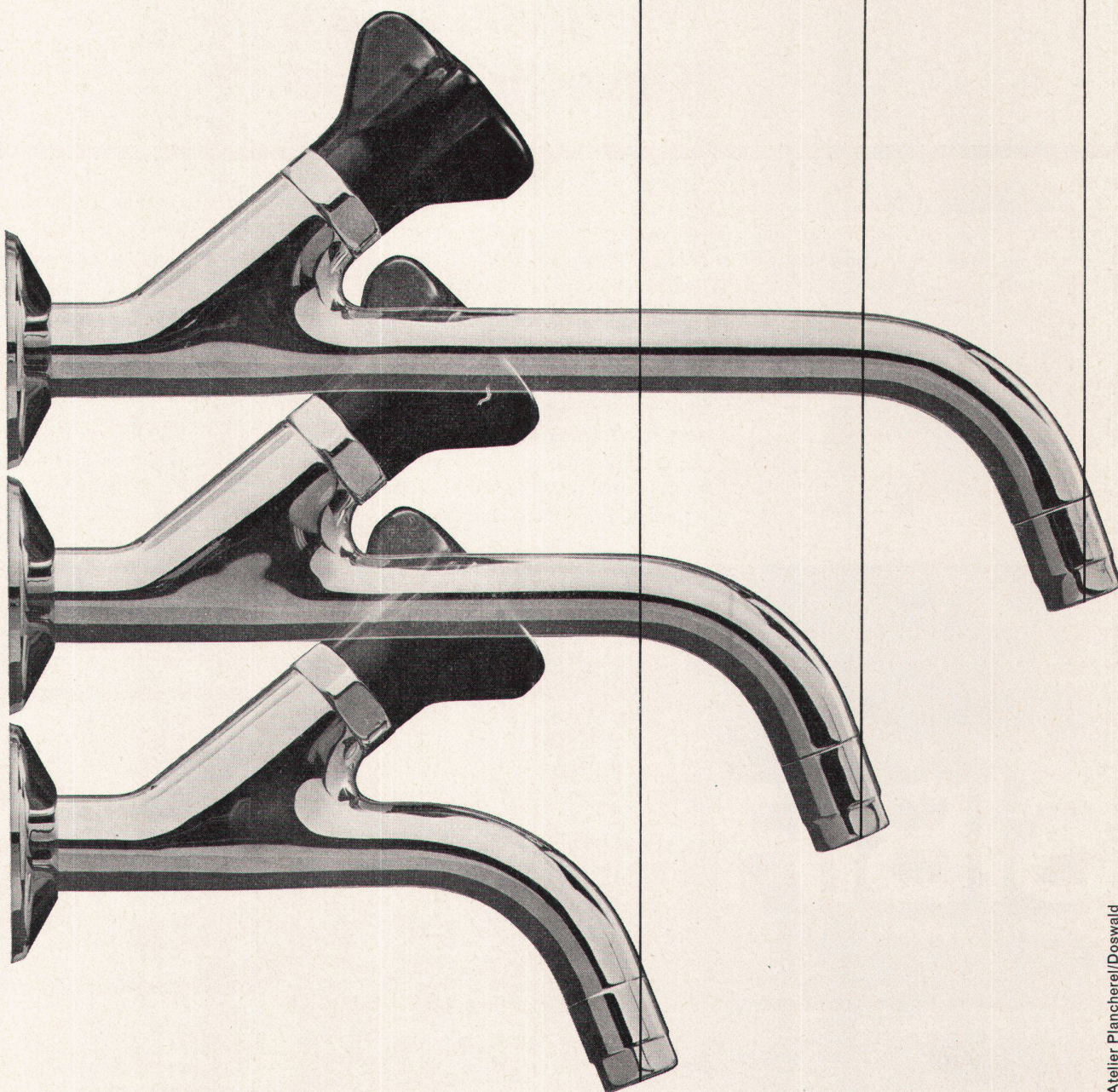
sondern sie vereinfachen und verbilligen durch die weitgehende Normalisierung aller Einzelteile den Unterhalt.

Armaturenfabrik Wallisellen AG  
Neue Winterthurerstraße 120  
Telephon 051 93 3177

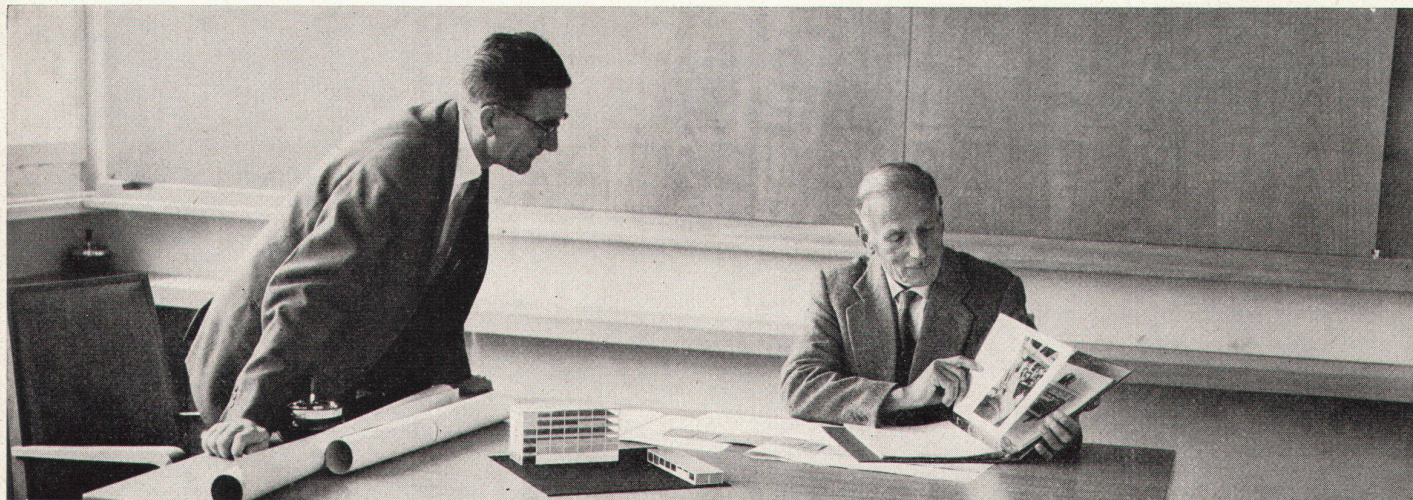
Ausladung	125
	Kat. Nr. 8300
mit Metallschlauch	Kat. Nr. 8305

175
Kat. Nr. 8310
Kat. Nr. 8315

225
Kat. Nr. 8320
Kat. Nr. 8325







# 1

## Wie gross sollen Kühlschränke sein?

Dass Kühlschränke in Neuwohnungen eingebaut werden, ist heute selbstverständlich. Welche Grösse entspricht den Anforderungen in der Schweiz?

Für unser Land – bei täglicher Anlieferung von Milch und Butter, mehrmaligem Einkauf pro Woche, gemässigtem Klima und Familien von 3 bis 6 Personen – haben sich 60 bis 70 Liter Kühlraum als weit ausreichend erwiesen.

SIBIR-Kühlschränke sind zudem ideal ausgebaut: Milchflaschen, Literflaschen, Kühlpackungen etc. passen genau in die vorgesehenen Räume – der vorhandene Raum kann voll ausgenutzt werden.

SIBIR-Kühlschränke helfen mit, die Baukosten zu senken. Dank der weitaus grössten Fabrikation sind sie ausserordentlich günstig – und vor allem punkto Unterhalt und Service einmalig billig! Prüfen Sie, ob es zweckmässigere oder günstigere Kühlschränke gibt. Wir behaupten nein. Über 250 000 SIBIR-Kunden in der Schweiz geben uns recht.

Weitere Auskünfte im EW, Elektro-Fachgeschäft oder bei uns.  
SIBIR Schlieren, Telefon 988 444

# SIBIR

