

**Zeitschrift:** Das Werk : Architektur und Kunst = L'oeuvre : architecture et art  
**Band:** 48 (1961)  
**Heft:** 11: Wohnen : naive Kunst

**Artikel:** Architekteneigenheim in Schönenwerd : 1960, Architekt Hans von Weissenfluh BSA/SIA, Schönenwerd  
**Autor:** [s.n.]  
**DOI:** <https://doi.org/10.5169/seals-37639>

### **Nutzungsbedingungen**

Die ETH-Bibliothek ist die Anbieterin der digitalisierten Zeitschriften auf E-Periodica. Sie besitzt keine Urheberrechte an den Zeitschriften und ist nicht verantwortlich für deren Inhalte. Die Rechte liegen in der Regel bei den Herausgebern beziehungsweise den externen Rechteinhabern. Das Veröffentlichen von Bildern in Print- und Online-Publikationen sowie auf Social Media-Kanälen oder Webseiten ist nur mit vorheriger Genehmigung der Rechteinhaber erlaubt. [Mehr erfahren](#)

### **Conditions d'utilisation**

L'ETH Library est le fournisseur des revues numérisées. Elle ne détient aucun droit d'auteur sur les revues et n'est pas responsable de leur contenu. En règle générale, les droits sont détenus par les éditeurs ou les détenteurs de droits externes. La reproduction d'images dans des publications imprimées ou en ligne ainsi que sur des canaux de médias sociaux ou des sites web n'est autorisée qu'avec l'accord préalable des détenteurs des droits. [En savoir plus](#)

### **Terms of use**

The ETH Library is the provider of the digitised journals. It does not own any copyrights to the journals and is not responsible for their content. The rights usually lie with the publishers or the external rights holders. Publishing images in print and online publications, as well as on social media channels or websites, is only permitted with the prior consent of the rights holders. [Find out more](#)

**Download PDF:** 24.01.2026

**ETH-Bibliothek Zürich, E-Periodica, <https://www.e-periodica.ch>**



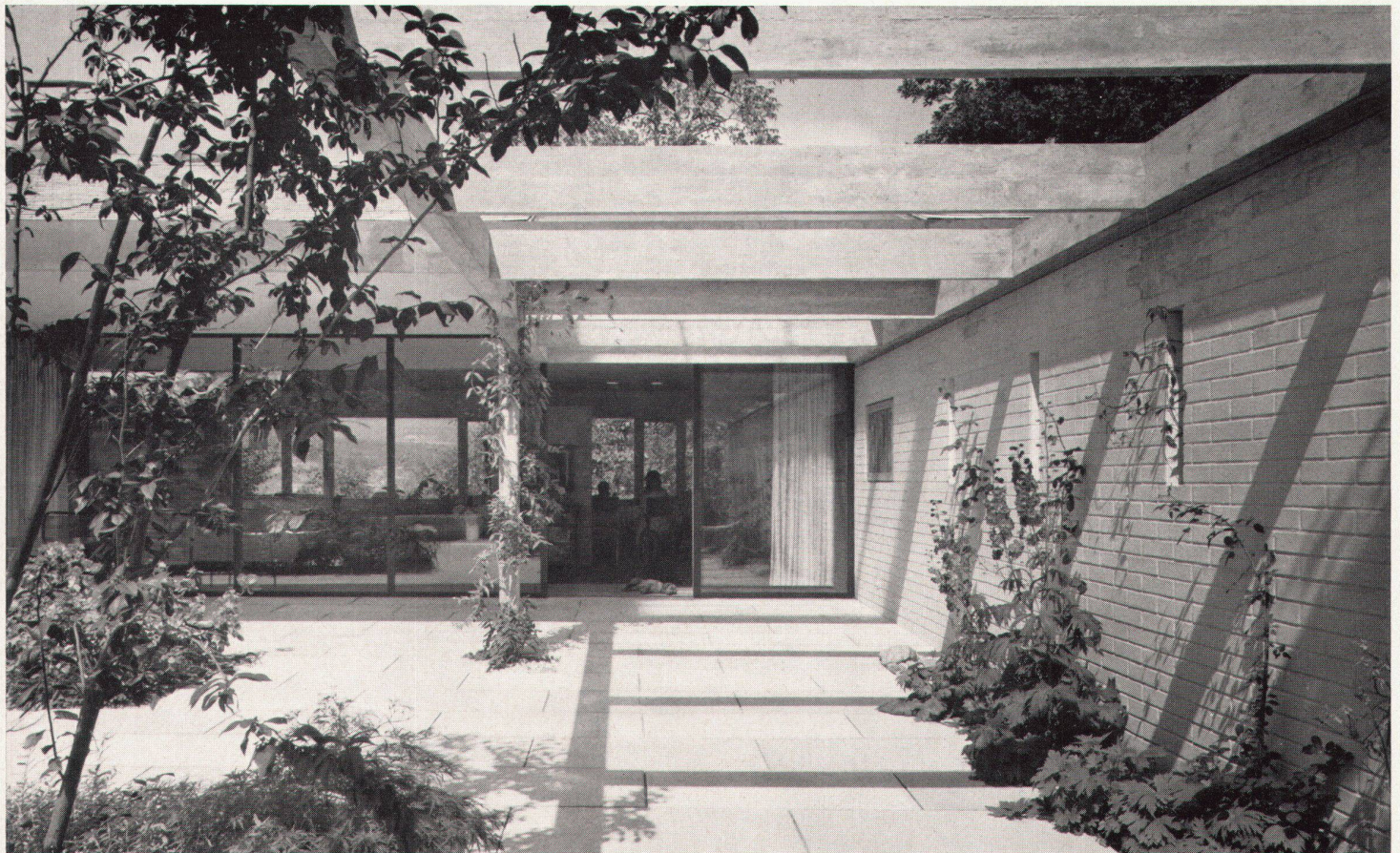
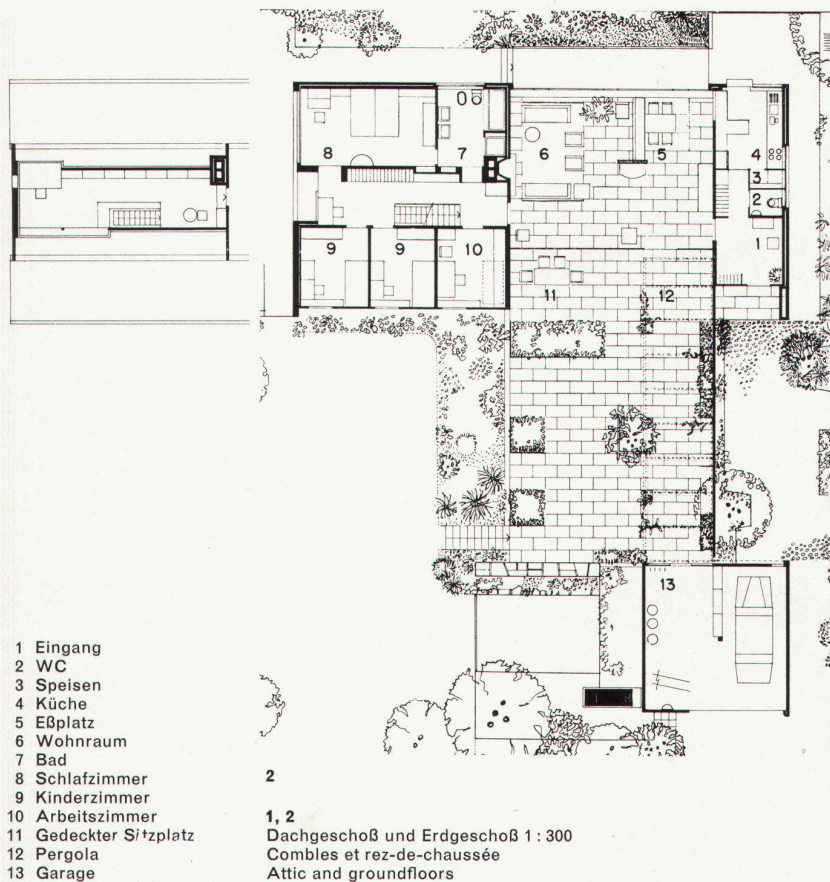
## Architekteneigenheim in Schönenwerd

1960. Architekt: Hans von Weißenfluh BSA/SIA, Schönenwerd

Das Grundstück mißt 900 m<sup>2</sup>, liegt auf einem bereits überbauten, nach Südwesten geneigten Plateau und ist rückwärts durch einen mit Gehölz und Bäumen bewachsenen Steilhang begrenzt. Durch die Ausnahmebewilligung für das Heranrücken an den Waldrand konnten die Überbauungsschwierigkeiten überwunden und die Voraussetzungen für die charakteristische Situation geschaffen werden. Die so gewonnene Tiefe des Gartens erlaubt die Anordnung des weiträumigen, durch die Gebäudeflügel sowie durch Pergola und Baumgruppen vor Einblick und Wind gesicherten zentralen «Wohnraumes» von 8,5/20 m. Über die Terrasse strömen von Süden Licht und Sonne ein; nach Norden schweift der Blick ins grüne Gehölz und über das Aaretal hinweg bis in den Jura. Die aufgelockerte Gestaltung der Außenwände und die Auflösung in Glas verbinden Wohnhalle und Garten mit dieser Landschaft zu einer räumlichen Einheit.

Dem Wunsch nach einem ungestörten, zugleich naturverbundenen und individuellen Wohnen kann in dieser Umgebung voll entsprochen werden. Dem Wunsch der Hausfrau, ihr Heim ohne Dienstboten und ohne übermäßigen Aufwand betreuen zu können, wurde durch Beschränkung des Raumprogramms und durch die Anordnung aller Wohn- und Schlafräume auf dem gleichen Boden Rechnung getragen.

Die Materialien stehen im Dienste der einheitlichen Wirkung und räumlichen Gliederung: Das in den Innenraum hereingezogene geschlämmte Backsteinmauerwerk steht im Kontrast mit dem warmen Ton der als Fassadenschalung verwendeten Douglas-Riemens. Alle Holzbalkendecken, welche mit dem Sparrendach eine konstruktive Einheit bilden, erhielten Abrieb. Die Untergeschoßwände und -decken bestehen aus



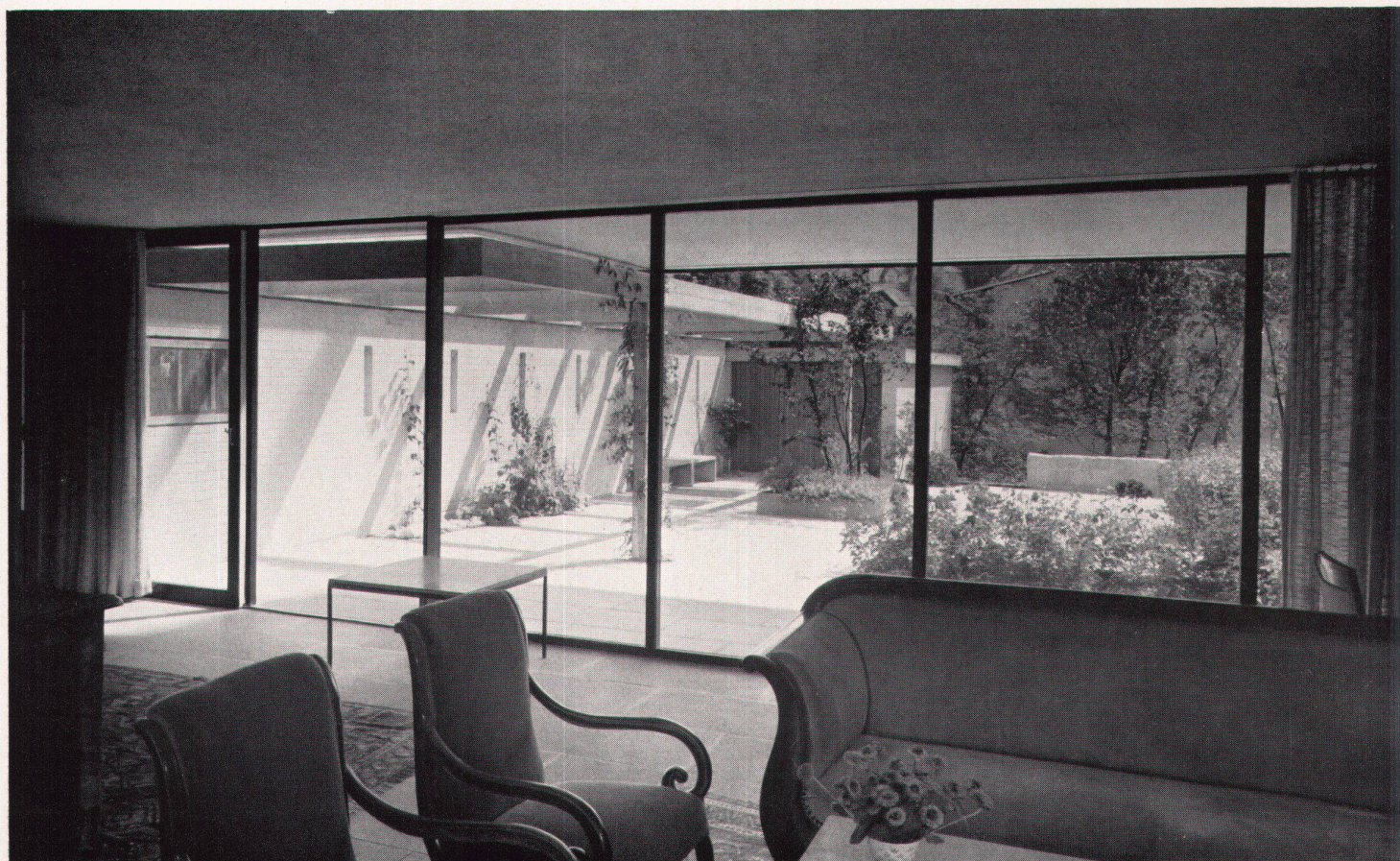




4



5



6

unverputztem Beton. Das Dach wurde mit naturgrauem Eternit eingedeckt und die Spenglerarbeiten in Kupfer ausgeführt. Auf gute Schall- und Wärmedämmung wurde besonders geachtet. Die neuzeitliche Warmluftheizung erlaubt auch im Winter ein behagliches Wohnen. Umbauter Raum nach SIA: Wohnhaus 1080 m<sup>3</sup>, Garage 120 m<sup>3</sup>.

3  
Wohnhof mit Pergola  
Patio et pergola  
Inner court and pergola

4  
Gartenseite  
Face coté jardin  
Garden façade

5  
Eingang  
Entrée  
Entrance

6  
Wohnraum  
Salle de séjour  
Living-room

Photos: Max Widmer, Schönenwerd