

Zeitschrift: Das Werk : Architektur und Kunst = L'oeuvre : architecture et art
Band: 48 (1961)
Heft: 11: Wohnen : naive Kunst

Artikel: Verkaufsräume eines Einrichtungsgeschäftes in London
Autor: [s.n.]
DOI: <https://doi.org/10.5169/seals-37638>

Nutzungsbedingungen

Die ETH-Bibliothek ist die Anbieterin der digitalisierten Zeitschriften auf E-Periodica. Sie besitzt keine Urheberrechte an den Zeitschriften und ist nicht verantwortlich für deren Inhalte. Die Rechte liegen in der Regel bei den Herausgebern beziehungsweise den externen Rechteinhabern. Das Veröffentlichen von Bildern in Print- und Online-Publikationen sowie auf Social Media-Kanälen oder Webseiten ist nur mit vorheriger Genehmigung der Rechteinhaber erlaubt. [Mehr erfahren](#)

Conditions d'utilisation

L'ETH Library est le fournisseur des revues numérisées. Elle ne détient aucun droit d'auteur sur les revues et n'est pas responsable de leur contenu. En règle générale, les droits sont détenus par les éditeurs ou les détenteurs de droits externes. La reproduction d'images dans des publications imprimées ou en ligne ainsi que sur des canaux de médias sociaux ou des sites web n'est autorisée qu'avec l'accord préalable des détenteurs des droits. [En savoir plus](#)

Terms of use

The ETH Library is the provider of the digitised journals. It does not own any copyrights to the journals and is not responsible for their content. The rights usually lie with the publishers or the external rights holders. Publishing images in print and online publications, as well as on social media channels or websites, is only permitted with the prior consent of the rights holders. [Find out more](#)

Download PDF: 13.01.2026

ETH-Bibliothek Zürich, E-Periodica, <https://www.e-periodica.ch>

Verkaufsräume eines Einrichtungsgeschäftes in London

Entwurf: Conran Design Group, London

Das Haus der Firma Conran stammt aus dem Jahre 1882; um das funktionelle Äußere nicht zu beeinträchtigen, wurde der vollkommen neu erstellte Innenausbau betont einfach gehalten. Weißgestrichener Backstein, Verkleidungen aus Naturtanne, geöltes Teakholz und hellgrau gesprenkelte Sisalteppiche schaffen Geräumigkeit und eine helle, unbeschwerte Atmosphäre.

Den Gestaltern der Firma Conran war daran gelegen, bei der Einrichtung des eigenen Geschäftes ein greifbares Beispiel ihrer Gestaltungsideen zu vermitteln. Sie beschränkten sich deshalb auf ein besonders gepflegtes Finish unter Verwendung des logisch richtigen Materials und unter Verzicht auf künstlerische Spitzfindigkeiten.

In der Eingangshalle ist eine Ausstellungswand mit abnehmbarer Jutebespannung verkleidet; Photos der neuesten ausgeführten Entwürfe sind auf schwarzen Winkeleisenträgern montiert.

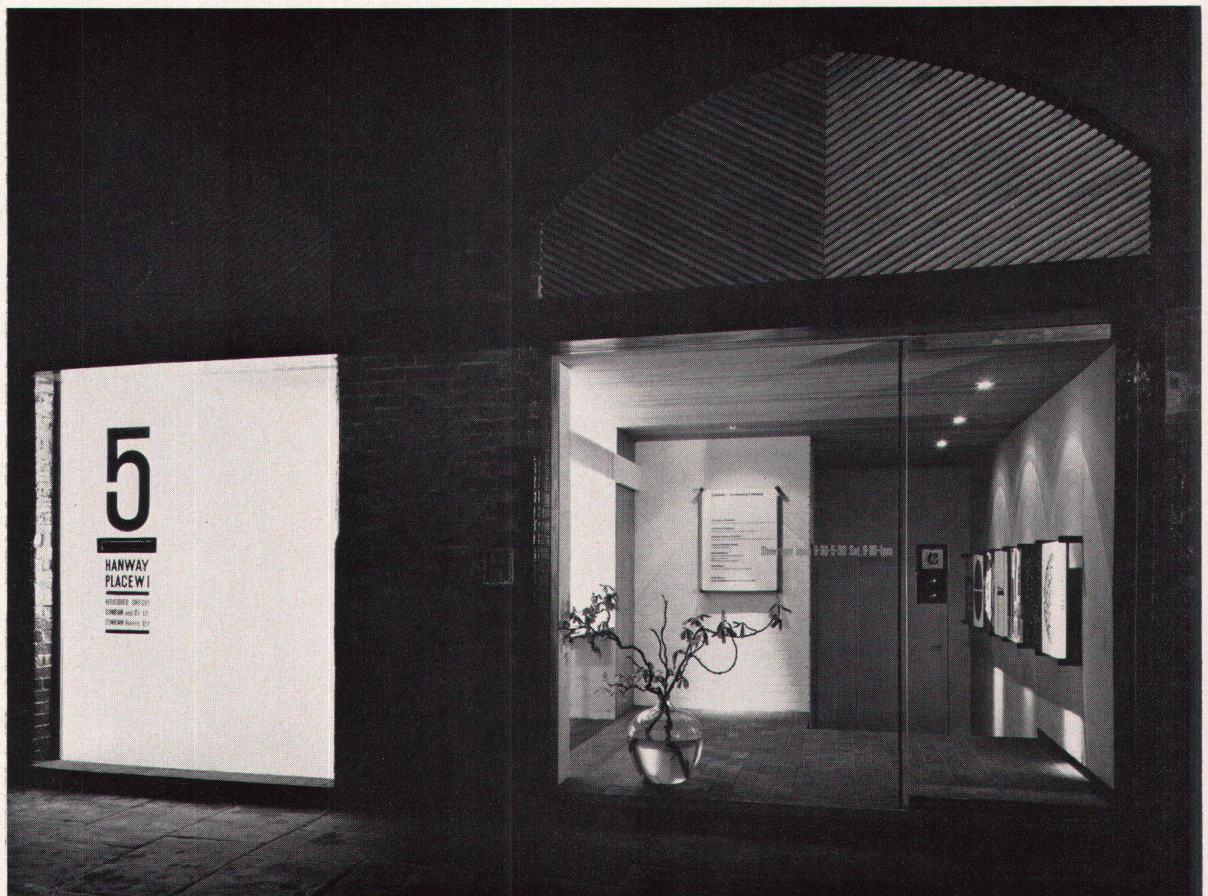
Der Hauptaussstellungsraum zeigt moderne Möbel für Büro und Heim sowie exklusive italienische und skandinavische Importmöbel. Die eingezogene Jalousiedecke aus Tannenholz gibt den Durchblick auf die kunstvollen alten Deckenbalken frei. Eine Wand ist mit Schierlingstanne verkleidet und mit Fächern aus Teakholz für Prospekte und Musterkarten versehen.

Die Verkaufsbüros wurden mit Decken aus Travatone-Akustikplatten versehen; die Wände sind aus weißgestrichenem Backstein. Glasdurchbrüche zwischen den Verkaufsbüros und dem Ladenraum ermöglichen die sofortige Bedienung eintretender Kunden.

Eine Wand des Konferenzraumes demonstriert das neue Conran-Zwischenwandsystem für Büroräume. Diese Wände wei-

sen anpaßbare Rahmen aus Schierlingstanne auf und sind mit Fenstereinsätzen aus weißem, geätztem Glas und mit aufgespritzten Zellulosefüllungen versehen. Die Stoffabteilung zeigt über 500 verschiedene Vorhang- und Möbelstoffe angeordnet. Die Handbibliothek für Architekten enthält Stoffmustersammlungen aller führenden britischen und europäischen Textilfirmen, ferner Muster von PVC-Möbelbezügen, Bürozubehör, Furnierhölzern, Marmor, Teppichen, Linoleum und Farbanstrichen, die von der Firma geliefert werden können. Die Webstube im Erdgeschoß enthält zwei Webateliers, wo Spezialstoffe nach gemalten oder gewebten Vorlagen hergestellt werden.

1
Eingangspartie in der alten Hausfront
Détail de la nouvelle entrée dans l'ancienne façade
Entry section in the old façade



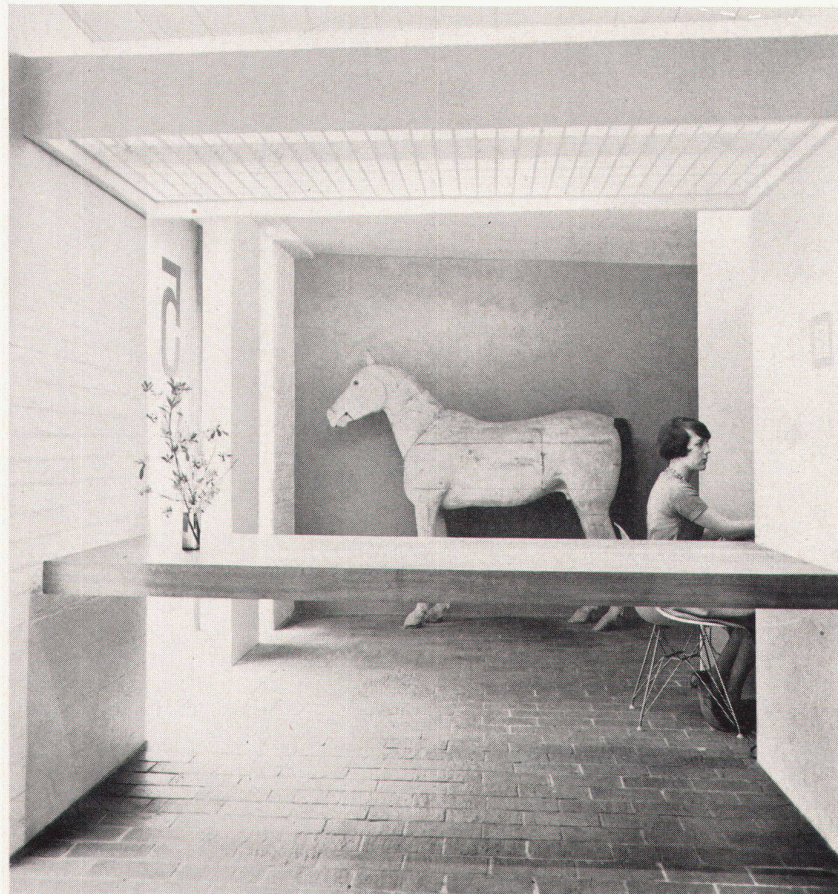


2

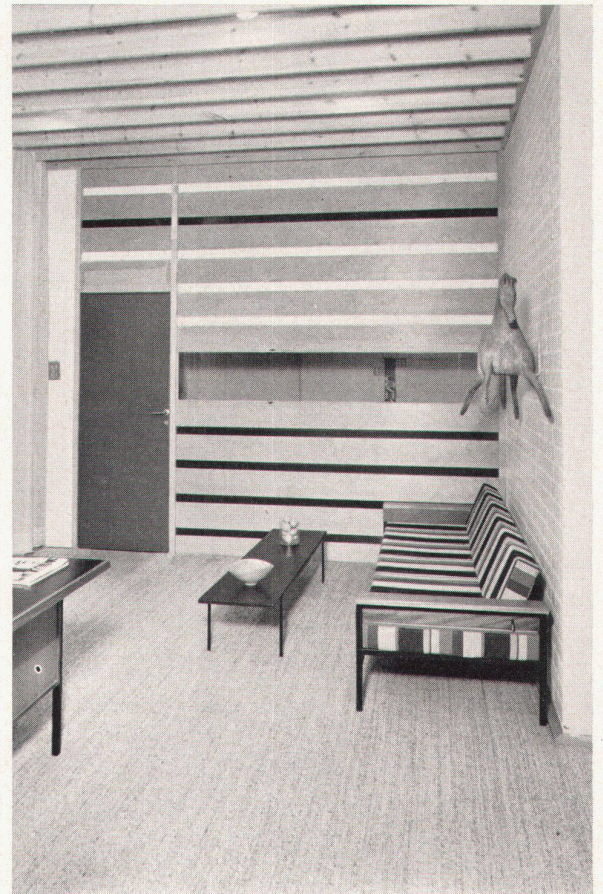
2
Abteilung für Textilien mit neuartiger Aufhängevorrichtung
Rayon des textiles avec un nouveau système de suspension
Textile department with new suspension system

3
Vorraum mit Empfangstisch
Vestibule et table de réception
Entrance hall and reception desk

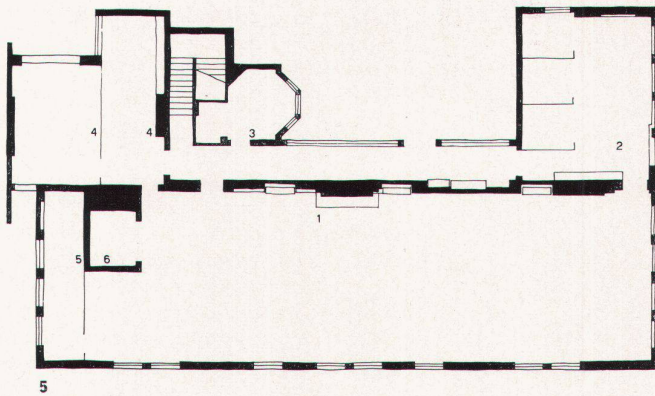
4
Aus der Möbelausstellung
Détail de l'exposition de meubles
Detail of the furniture exhibition



3



4



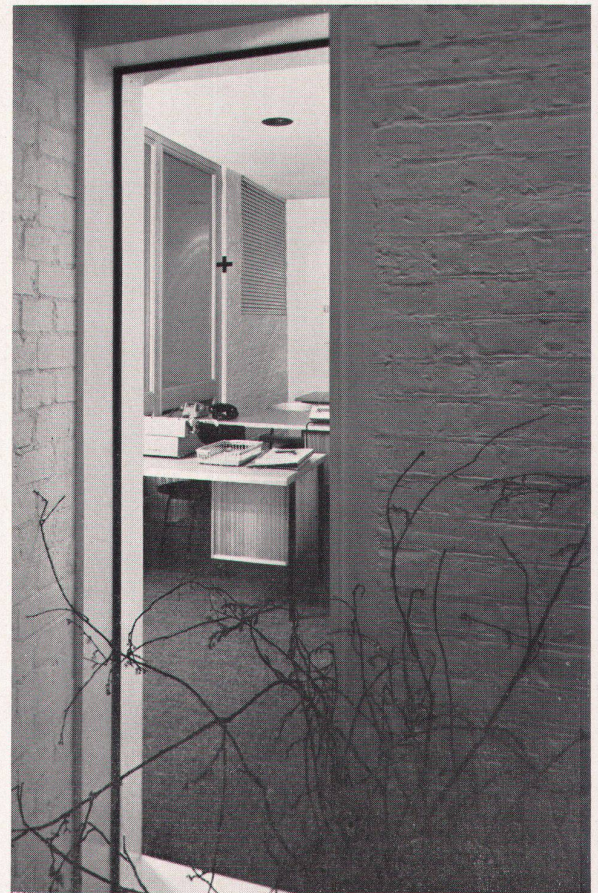
- 1 Ausstellungsraum
- 2 Fabrikationsraum
- 3 Büro
- 4 Verkaufsraum
- 5 Ausstellung
- 6 Büroeinrichtung
- 7 Lift

5
Grundriß des Obergeschosses 1 : 300
Plan de l'étage
Floor plan

6
Blick vom Hof in die Administrativabteilung
L'administration vue d'une fenêtre de la cour
View from the courtyard of the management department

7
Großer Ausstellungsraum
La grande salle d'exposition
The central exhibition hall

Photos: Ken Ross-Mackenzie



6



7