

Zeitschrift: Das Werk : Architektur und Kunst = L'oeuvre : architecture et art
Band: 48 (1961)
Heft: 10: Verkehr und Städtebau

Werbung

Nutzungsbedingungen

Die ETH-Bibliothek ist die Anbieterin der digitalisierten Zeitschriften auf E-Periodica. Sie besitzt keine Urheberrechte an den Zeitschriften und ist nicht verantwortlich für deren Inhalte. Die Rechte liegen in der Regel bei den Herausgebern beziehungsweise den externen Rechteinhabern. Das Veröffentlichen von Bildern in Print- und Online-Publikationen sowie auf Social Media-Kanälen oder Webseiten ist nur mit vorheriger Genehmigung der Rechteinhaber erlaubt. [Mehr erfahren](#)

Conditions d'utilisation

L'ETH Library est le fournisseur des revues numérisées. Elle ne détient aucun droit d'auteur sur les revues et n'est pas responsable de leur contenu. En règle générale, les droits sont détenus par les éditeurs ou les détenteurs de droits externes. La reproduction d'images dans des publications imprimées ou en ligne ainsi que sur des canaux de médias sociaux ou des sites web n'est autorisée qu'avec l'accord préalable des détenteurs des droits. [En savoir plus](#)

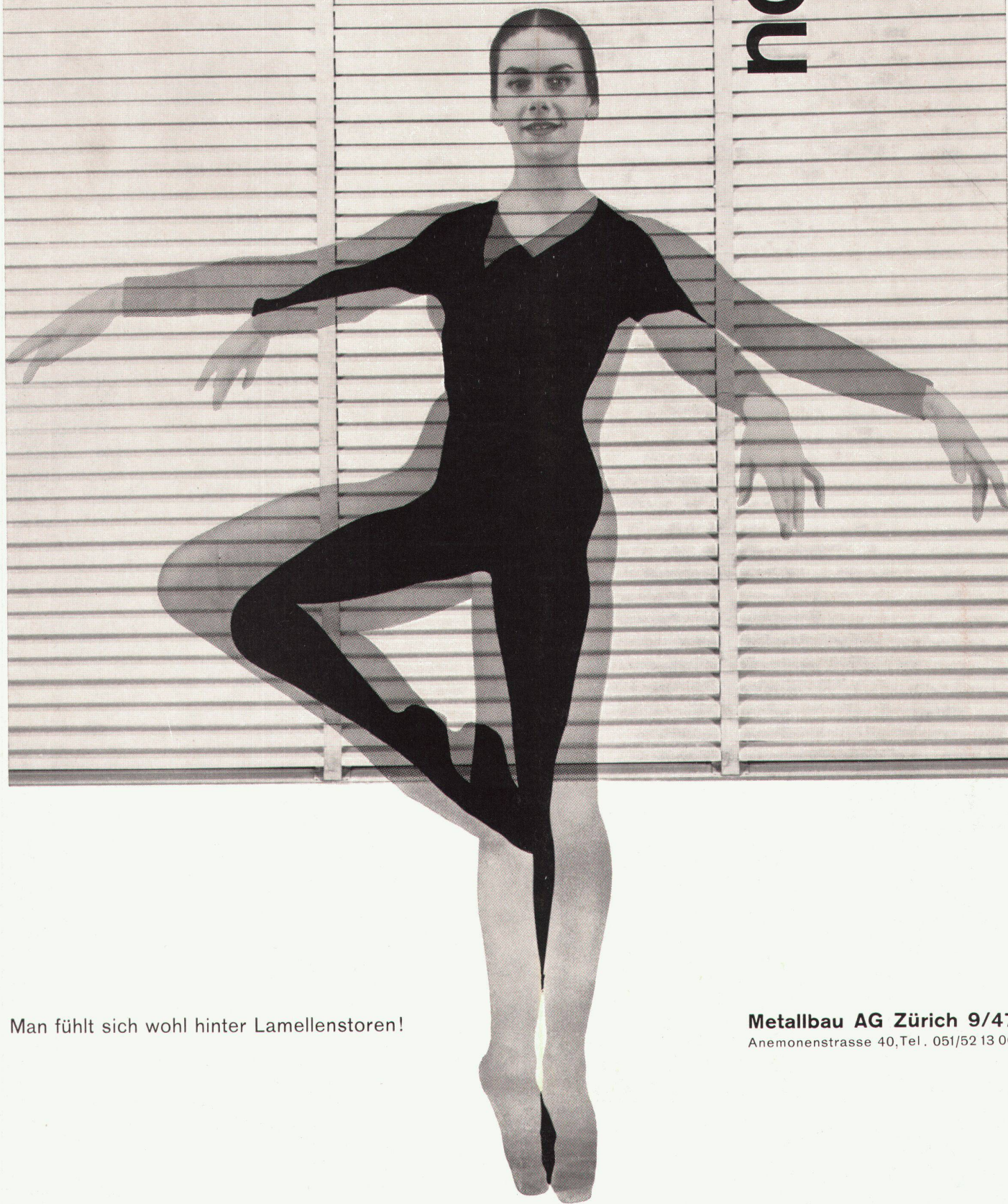
Terms of use

The ETH Library is the provider of the digitised journals. It does not own any copyrights to the journals and is not responsible for their content. The rights usually lie with the publishers or the external rights holders. Publishing images in print and online publications, as well as on social media channels or websites, is only permitted with the prior consent of the rights holders. [Find out more](#)

Download PDF: 04.04.2026

ETH-Bibliothek Zürich, E-Periodica, <https://www.e-periodica.ch>

norm



Man fühlt sich wohl hinter Lamellenstoren!

Metallbau AG Zürich 9/47
Anemonenstrasse 40, Tel. 051/52 13 00



+GF+ Löt fittings

Georg Fischer Aktiengesellschaft, Schaffhausen (Schweiz)

Telephon: (053) 5 60 31 und (053) 5 70 31

Benelit oder Oelfarbe?



Benelit, die neue Hart-PVC-Fournierfolie, veredelt Möbel, verkleidet Türen, Decken und Wände; belegt Sperrholz, Span-, Faser- und Asbestplatten.

Benelit ist besser als Oelfarbe: vollkommen glatt, viel dauerhafter — und kaum teurer, der Detailpreis beträgt nur Fr. 7.90 per m².

28 Unitöne. Farbe und Material absolut lichtecht; kratzunempfindlich, chemikalienbeständig.

Eine völlig antistatische Folie: Vorteil beim Verarbeiten und Reinhalten.

Thermoplastisch, elastisch, 0,4 mm dick, durchgehend gefärbt. Einwandfrei von Hand und maschinell zu bearbeiten mit Säge, Hobel, Bohrer und Fräse.

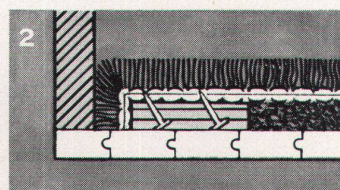
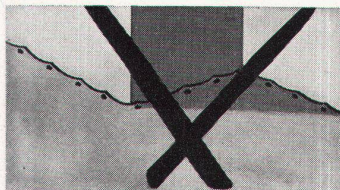
Benelit wird prompt geliefert, in praktischen Rollen (30 m x 120 cm). Einfache Lagerung. Fragen Sie unsere Fachleute. Bestellen Sie ausführliche Unterlagen.

Benelit, ein Werkstoff der Zukunft, Ihr Werkstoff!

Novelectric AG, Abt. Textolite/Elanite
Claridenstr. 25, Zürich 2, Tel. 051/255890
Generalvertretung für die Schweiz

Benelit

Spannteppiche nach der neuen amerikanischen Smoothedge-Methode verlegen



Bis jetzt wurden auf der ganzen Welt viele Millionen Quadratmeter Spannteppiche nach SMOOTHEDGE verlegt. Bei der SMOOTHEDGE-Methode sieht man keine Löcher, keine Falten. Wundervoll plan, glatt, fugen- und zeichenlos liegt der Spannteppich da. SMOOTHEDGE ist die Lösung, welche Ihnen noch nach Jahren Freude bereiten wird.

Das Geheimnis ist die SMOOTHEDGE-Leiste. Selbst schwierige Winkel, Ecken, Rundungen, Treppen usw. werden mit ihr gemeistert. Die SMOOTHEDGE-Leiste läßt sich überall anbringen: Auf Holzböden, das **vorgenagelte Modell**, auf Beton-, Marmor-, Klinker-, Kachel-, Lino- und andern steinharten Böden wird das **Standardmodell** mit Spe-

zialeim aufgeklebt. Es müssen also keine Löcher gebohrt oder Holzleisten versenkt werden.

Zu den Abbildungen 1 und 2: Nach dem Spannen und Einhängen wird der Überschub der Wand entlang abgeschnitten und der vorstehende Rest in die schmale Lücke zwischen Wand und Leiste gepreßt. Auf diese Weise erzielen wir einen

absolut sauberen Abschluß, so sauber, daß auch keine Staubleiste mehr notwendig ist.

Jedes gute Fachgeschäft übernimmt das Verlegen nach der SMOOTHEDGE-Methode. Drei in der Schweiz wohlbekannte Teppichhäuser bürgen mit ihrem Namen für die Güte dieses Systems.

Nur echt mit dem Wort «Smoothedge» auf jeder Leiste.



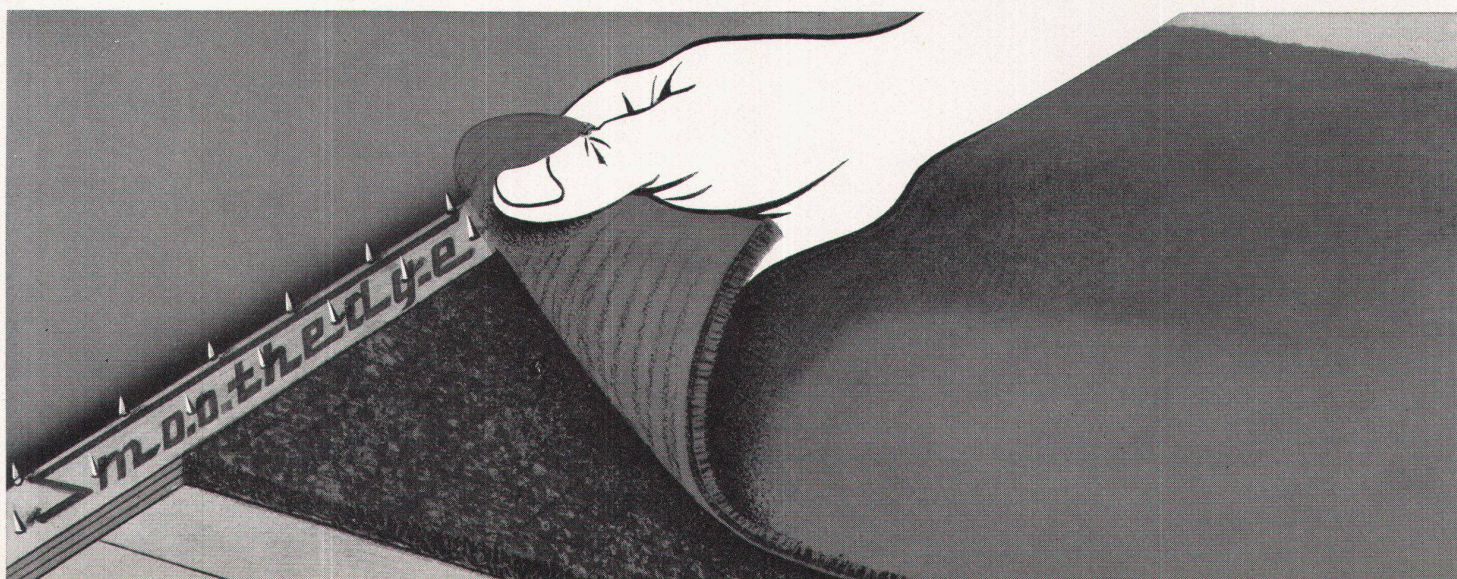
Zürich, Theaterstraße 12
Telephon (051) 24 17 25



Bern, Thunstraße 7
Telephon (031) 221 44



St. Gallen, Multergasse 14
Telephon (071) 22 15 01
Zürich, Bahnhofstraße 18
Telephon (051) 23 76 03



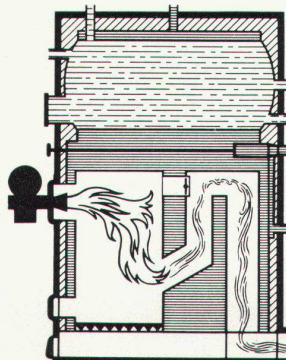
Aus dem Land der langen Winter kommt CTC die Schweden-Heizung!



Nordisches Klima und Freude am Fortschritt lehrte die Schweden, ihre Raumheizung vorbildlich zu lösen. Schon 1933 entwickelte dort CTC, Europas grösste Stahlheizkessel-Fabrik, ihre erste Heizkessel-Boiler-Kombination. Diese Kombination, eine neue Norm für Sparsamkeit und Komfort, wurde zum Welterfolg. 200 000 installierte CTC-Kombikessel in aller Welt zeugen davon! 200 000 Referenzen!

CTC-Kombikessel 440, seit Jahren in schweizerischer Lizenz hergestellt. Besonders hohe Leistung bei Verfeuerung von festen Brennstoffen. Ohne Umbau jederzeit auf Oel umstellbar. Der Oelbrenner wird mit einfachem Handgriff eingeschwenkt. Erhöhter Wirkungsgrad dank durchdachter Rauchgasführung. Warmwasserbereitung direkt über dem Feuerraum, also praktisch ohne Wärmeverlust. Preisgünstiges Heisswasser für Küche und Bad auch im Sommer in Hülle und Fülle.

Ausführliche Dokumentation über das umfassende CTC-Kessel-Programm für Ein- und Mehrfamilienhäuser, Wohnblöcke, gewerbliche Betriebe sowie Verwaltungsgebäude durch die CTC Wärmespeicher GmbH, Neugasse 6, Zürich 5, Telefon 051 / 42 85 40



CTC

die moderne
Heizkessel-Boiler-
Kombination

zeitgemäss bauen

bauen mit

GRIESSER

Aadorf
052 471

Basel
061 34 63

Bern
031 226

Genf
022 33 82

Lausanne
021 26 18

Lugano
091 344

Luzern
041 272

St. Gallen
071 23 14

Zürich
051 23 73



Solomatic Raff- und Rollstoren
alucolor Aluminiumrollladen
Holz- und Stahlblechrollladen



Trennwände Holoplast

Stoffrouleaux

Sonnenstoren

Verdunkelungsanlagen

Roll- und Scherengitter

Kipp- und Schwenktore

Rolltore mit Motor



SCHULTHESS**SCHULTHESS**

«Ich sehe klar: Für unsere neue Wäschereianlage wählen wir Schulthess!»

Grosse Wäschereianlagen müssen straff geplant werden. Raumverhältnisse, täglicher Wäscheanfall, Art des Waschgutes — dies alles bedingt gründliches Überlegen und eine Aussprache mit erfahrenen Fachleuten.

Schulthess richtet jährlich für viele Millionen Franken Grossanlagen ein. Ihr Fabrikationsprogramm umfasst alles, was ein Spital, eine Anstalt, ein Hotel, ein Heim oder auch Industrie- und Gewerbebetriebe benötigen. Dank unserer reichen Erfahrung zeigen wir dem Kunden den für ihn günstigsten, kostensparendsten Weg.

Dazu kommt, dass Schulthess alle Waschautomaten von 4-60 kg und sämtliche Pullman-Anlagen bis 230 kg Ladegewicht mit Lochkarten steuert. Der Wäschemeister schiebt nur noch die auf das Waschgut abgestimmte Karte ein und sofort beginnt der Automat das richtige Waschprogramm.

Verlangen Sie eine unverbindliche Besprechung mit Schulthess, bevor Sie sich in irgend einer Richtung festlegen. Das wird sich für Ihr Investitions-Budget vorteilhaft auswirken.



Bäckereien, Metzgereien, Hotels, Heime, Anstalten, Spitäler, Sanatorien, öffentliche Körperschaften, Industriebetriebe — für alle baut Schulthess die zweckmässigste Wäschereianlage.

SCHULTHESS

Maschinenfabrik Ad. Schulthess & Co. AG Zürich

Zürich	Stockerstrasse 57	Tel. 051/27 44 50
Bern	Aarberggasse 29	Tel. 031/ 3 03 21
Chur	Bahnhofstrasse 9	Tel. 081/ 2 08 22
Lausanne	16, avenue du Simplon	Tel. 021/26 21 24
Neuenburg	9, rue des Epancheurs	Tel. 038/ 5 87 66



Besuchen Sie uns an der Olma
Stand 265, Halle II



50 Fass Heizöl gespart

In einem einzigen Jahr 50 Fass Heizöl gespart! Rund 10000 Liter! — Das ist der Unterschied in den Betriebskosten zwischen einer Hoval-Anlage und einem gewöhnlichen Heizkessel, kombiniert mit Boiler, in einer Überbauung mit gleichen Mehrfamilienhäusern.

Ob es um ein Ein- oder Mehrfamilienhaus geht: Es lohnt sich für Sie, den Hoval-Kessel zu wählen. Denn der Hoval-Kessel ist sparsam und komfortabel. Er heizt und liefert gleichzeitig warmes Wasser im Überfluss. Er läuft automatisch dank der neuen Hoval-Automatik. Und was Ihnen besonders gut gefallen wird: Im Hoval-Kessel können Sie Öl und feste Brennstoffe ohne Umstellung verfeuern.

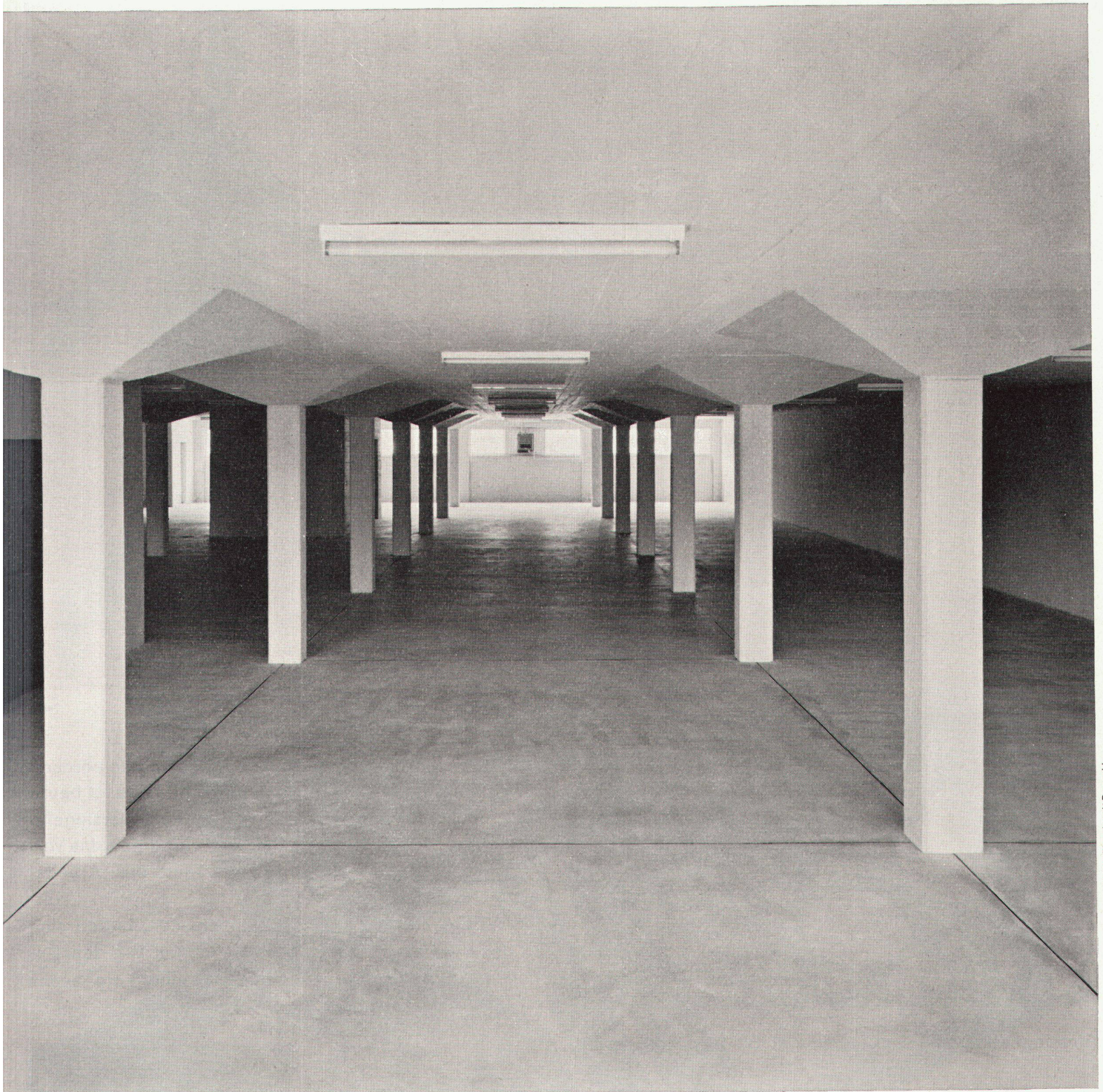
Ing. G. Herzog + Co., Feldmeilen ZH Telefon 051/731282
Lausanne: Telefon 021/231782 Bern: Telefon 031/ 94255



Hoval-Kessel

in 8 europäischen Ländern

Industrieböden



Atelier Plancherelli/Doswald

Duratex-Hartbeton

Neubau Lagerhaus GVZ
Ausführung sämtlicher Bodenbeläge.

Der Duratex-Hartbeton-Belag ist das Ergebnis einer fachgerechten Mischung und Verarbeitung von speziellen

Härtestoffen. Er nützt sich praktisch kaum ab, ist daher staubfrei und leicht zu reinigen. Als trittsicherer, undurchlässiger, gegen Öl, Petrol, Benzin und Laugen unempfindlicher Bodenbelag eignet er sich besonders für Fabrik- und Lagerhallen, Garagen, Rampen usw. Er wird in Grau, Grün oder Rot ausgeführt.

Ausserdem führen wir aus:

Fama-Hartmagnesit, Novafalt-Hartasphalt
Kieserling-Spezialbeton, Holzplästerung.

Walo Bertschinger AG
Limmatstrasse 73
Telephon 051/44 66 60, Zürich

Walo Bertschinger AG

I h hauser vs9

**hirsch
metall
bau
biel**

**leicht
metall
fenster
fassaden**

weinhaus jöst
wiesbaden biebrich
rainer schell
bda wiesbaden

hirsch metall bau
biel 8
tel 032 4 45 14
büro zürich
wachtelstrasse 27
zürich 2 38
tel 051 45 96 49

Tettovinyll[®]

NEU:

Eine PVC

Wellplatte aus

Giubiasco

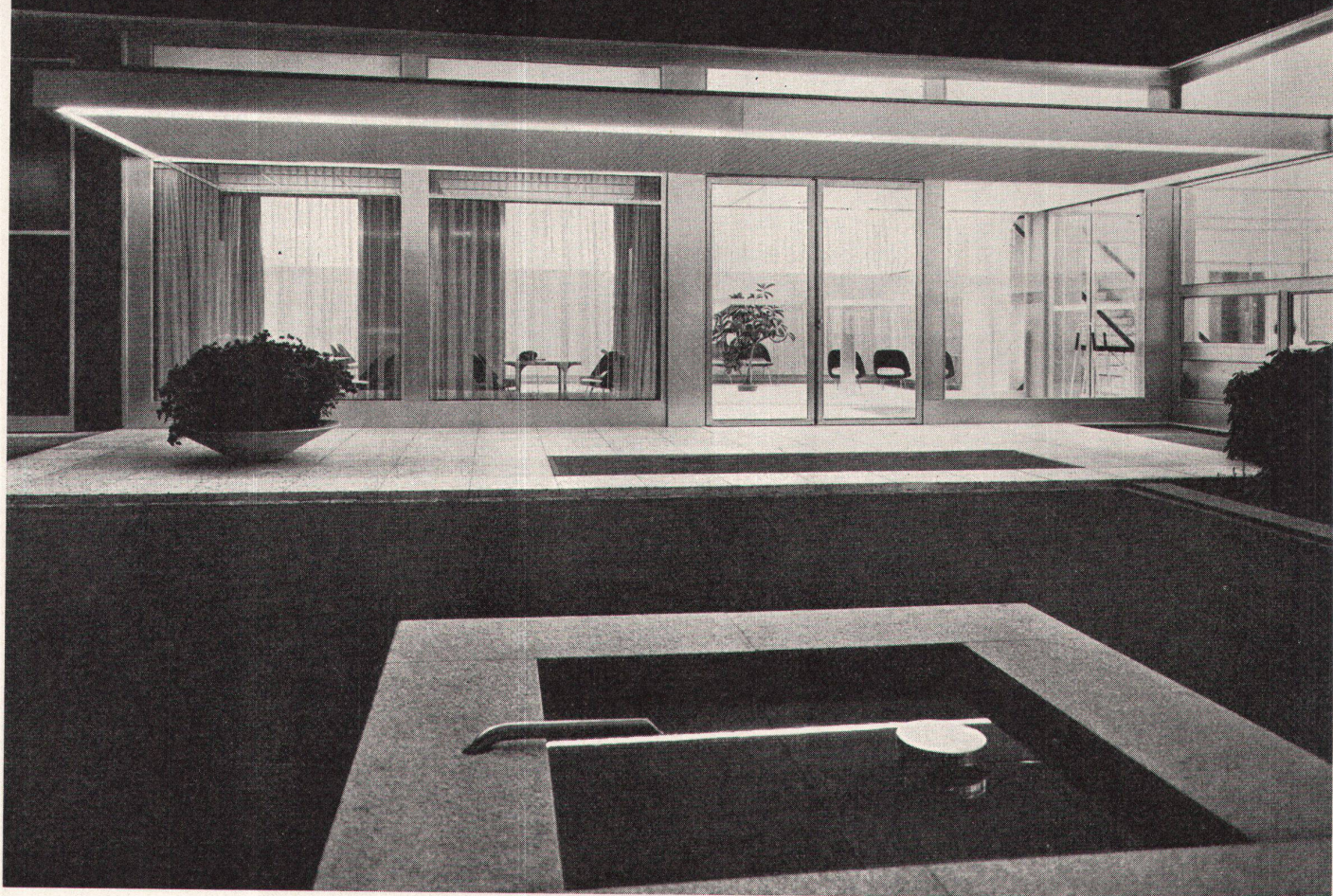


Die Linoleum AG., Giubiasco hat ihren Linoleum- und Colovinyll-Werken eine neue Fabrik für **Tettovinyll** angegliedert. **Tettovinyll** ist eine reine homogene Hart-PVC-Wellplatte: **wetter- und korrosionsbeständig, ha-** **gelfest, brennt nicht** (schwer entflammbar, erlischt bei Entzug der Flamme). **Tettovinyll** lässt sich schneiden, sägen, bohren, nageln und schweißen. Bombierte Dächer können durch Kabelzug ohne Verschraubung montiert werden. **Tettovinyll** ist lichtdurchlässig oder opak in je 5 Farben und in verschiedenen Wellungen lieferbar, unter denen die Profilierung «grec» eine interessante Neuheit darstellt. **Tettovinyll** bietet preislich bedeutende Vorteile, es kostet pro m² Fr. 19.— opak; Fr. 20.— lichtdurchlässig.

Giubiasco-Tettovinyll für alle Arten Industriebedachungen, Trennwände, Balkonverkleidungen u. a. m. Auskünfte und Angabe von Bezugsquellen durch die Linoleum AG, Giubiasco TI, Telephon 092 512 71, oder durch die Beratungsstelle in Zürich, Telephon 051 25 02 22 †



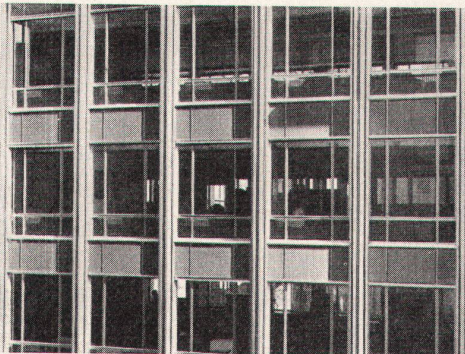
GLISSA METALLBAU



Modernes GLISSA-Bauprofil-Programm
Konstruktionen für höchste Ansprüche



Schaufenster-Anlagen
Türen — Portale



Leichtmetall-Fenster
und Fassadenbau

GLISSA AG
Schaffhausen



Telefon 053 / 5 92 31

AL
SEC

Leichtmetallprofile
K = 2,25 — 2,5



Mansurah

... der Zeittreue!

Der **Mansurah** Handweb-Teppich entspricht der heutigen Auffassung von Raumgestaltung, lässt sich aber mit allen Möbeln kombinieren, mit traditionellen wie modernen, ist naturfarbig, mottenecht und unverwüstlich.

Allein-Import und Verkauf der Mansurah Teppiche:

Forster & Co. Zürich
Linsi & Co. Luzern und Zürich
Loppacher & Co. Herisau und St. Gallen



Mit einer Linde-Heimgefriertruhe sind Sie von jeder Jahreszeit unabhängig. Ernte- und schlachtfresh können Sie alle Vorräte für viele Monate aromatisch eingefrieren und stets lindefrisch auf den Tisch bringen. Linde-Heimgefriertruhen sind mit zweifarbiger Warnanlage und Anschluss für das Fernüberwachungsgerät, den Linde-Frostogard, ausgestattet.

10 verschiedene Modelle in Schrank- oder Truhenform

150 lt	Fr. 980.-
260 lt	Fr. 1460.-
430 lt	Fr. 1980.-

ROSENMUND-Kundendienst ist zuverlässig.

Unsere sämtlichen Servicewagen sind per Telefon erreichbar.

Generalvertretung und Service für die Schweiz:

ROSENMUND
Liestal Telefon 061 / 84 18 21

**MICHELE ANTONINI & CO.
BELLINZONA**



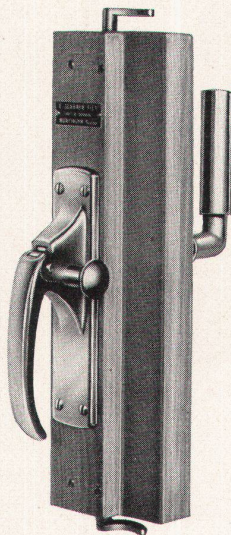
Tessiner Granit
hell und dunkel
Urner Granit
Gartenarbeiten
Granit und Marmor
von Castione

Sämtliche
Arbeiten

**Espagnolett-
Balkontürverschluß**

Balcover Nr. 102

innen mit Knopfverriegelung



Nr. 102

U. Schärers Söhne, Münsingen

Baubeschlägefabrik Tel. (031) 68 14 37

SCHMIDLIN

TEX, die ideale Fertig-Element-Platte
für Decken und Wände im Industriebau.

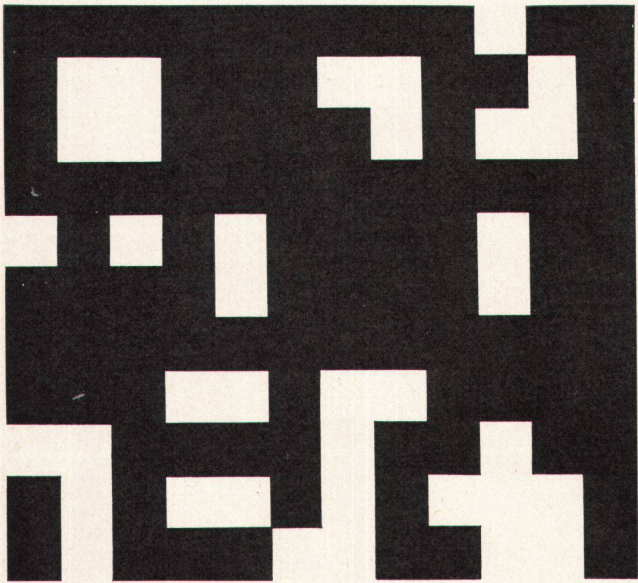
Das geringe Gewicht der TEX-Platten erlaubt
eine elegante und zudem wirtschaftliche
Bauweise. TEX-Platten sind freitragend
auf 1,2 x 2,5 m. Die Isolationsstärke kann
den Bedürfnissen des Baues angepaßt
werden, zudem erwirkt die praktische
Trockenbauweise eine wesentliche
Verkürzung der Bauzeit.

Hans Schmidlin AG,
Holz- und Metallbau
Aesch-Basel-Zürich-Genf

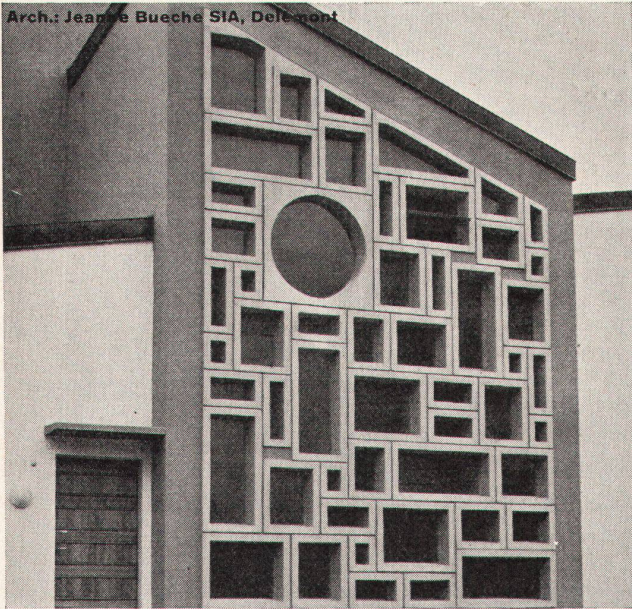


Zeugin

TEX



Arch.: Jeanne Bueche SIA, Delémont



Betonsprossenfenster

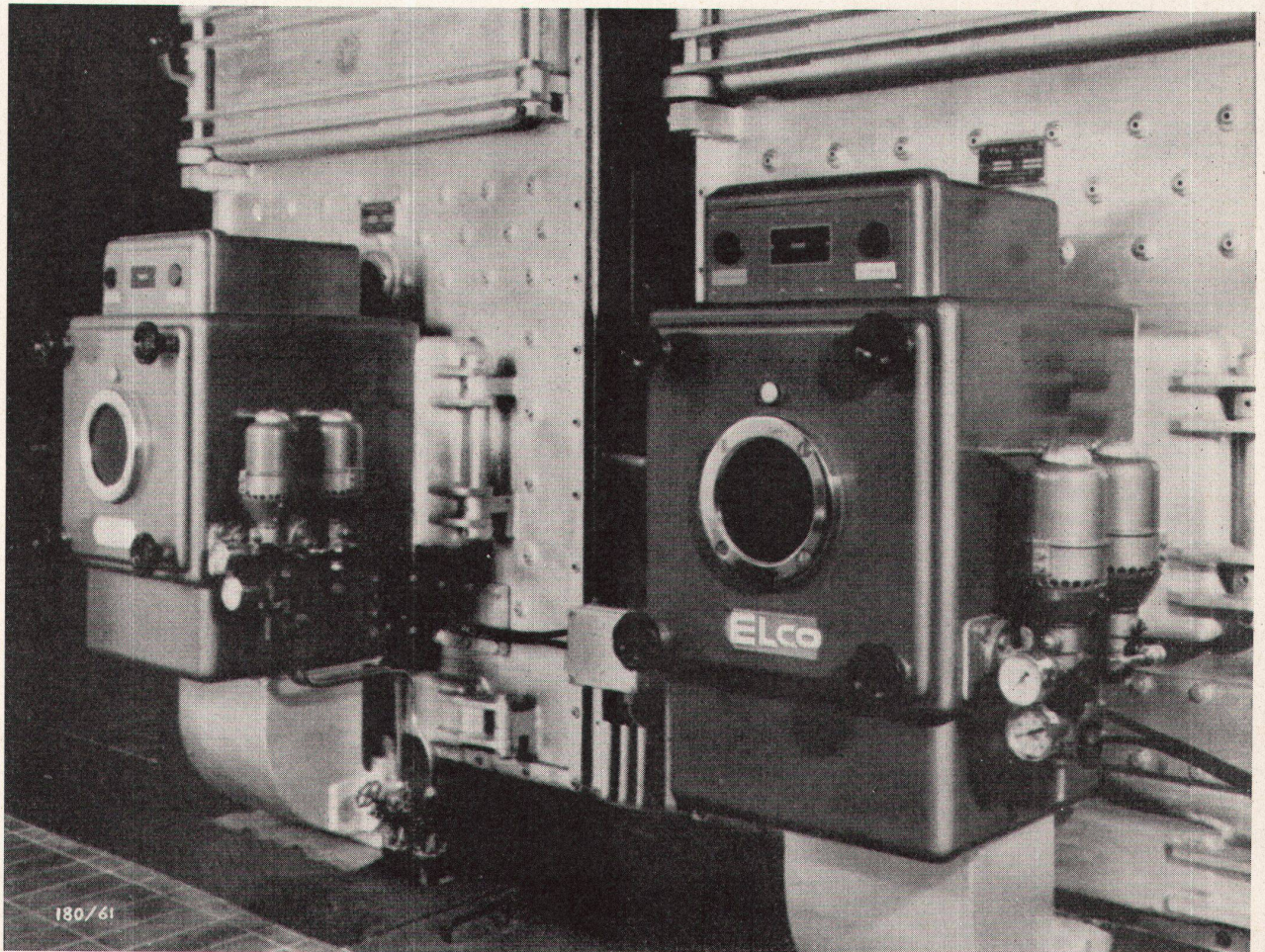
Betonfenster, Fassadenelemente in Beton und Kunststein, Konstruktionselemente, wie Pfeiler, Dachbinder, Pfetten, Balken, Rahmen mit schlaffer und vorgespannter Armierung. Unsere Fabrikationsmethoden erlauben uns, weitgehend auf die Wünsche unserer Kundschaft einzugehen. Wir beraten Sie gerne bei der Lösung Ihrer Probleme.

A. Bangerter & Cie. AG, Lyss / Tel. (032) 8 53 15
Zementwaren- und Bausteinwerke

In unseren Ausstellungsräumen finden Sie Wandarme, Leuchter, Steh- und Ständerlampen in großer Auswahl.

Wir freuen uns, Ihnen unsere neuesten Modelle zeigen zu dürfen.

Baumann, Koelliker
AG FÜR ELEKTROTECHNISCHE INDUSTRIE ZÜRICH
SIHLSTRASSE 37 TELEPHON (051) 23 37 33



Wärme

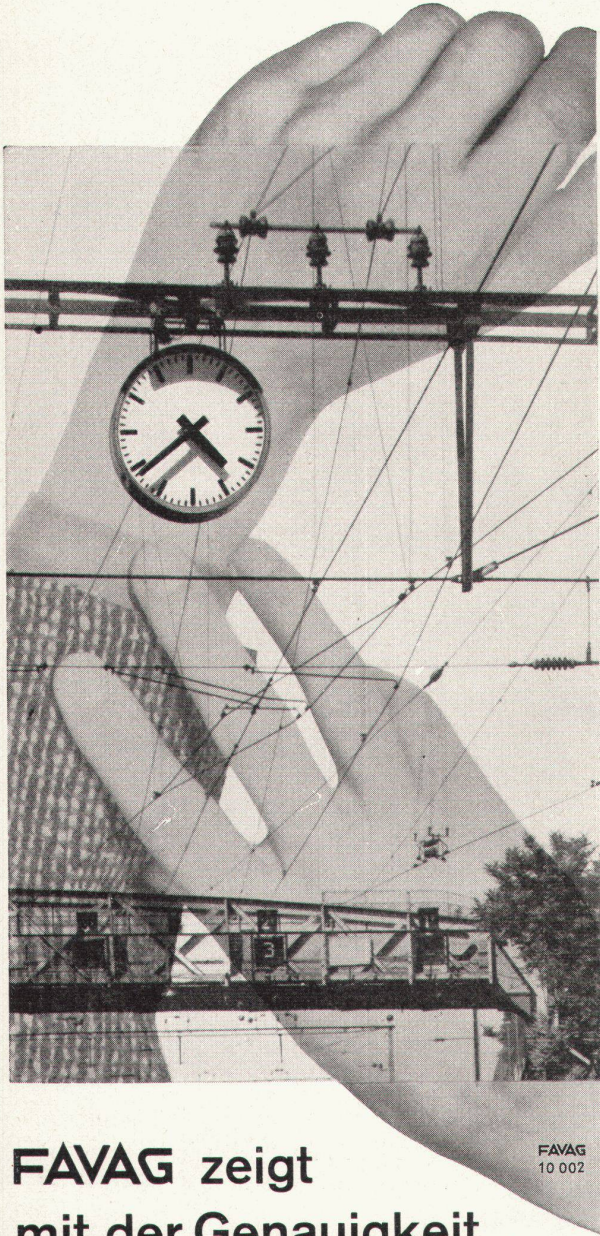
in der Fabrik ist ein entscheidender Faktor für Produktion und Qualität. Nur mit einer absolut zuverlässigen Wärmequelle, die jedem Bedarf sofort angepaßt werden kann, ist ein geordneter Betrieb möglich.

Elco-Ölfeuerungen, die auf einer 30jährigen Erfahrung basieren, entsprechen den gestellten Anforderungen mit aller Sicherheit.

Verlangen Sie deshalb die bewährte Ölfeuerung Marke Elco, Sie werden zufrieden sein.

ELCO

Elco Ölfeuerungen AG, Zürich, Militärstr. 76, Tel. 051/250751, Filialen in größeren Ortschaften



FAVAG
10 002

FAVAG zeigt mit der Genauigkeit eines Chronometers die Zeit an...

in Bahnhöfen, Flughäfen, Schulen, Spitälern, Büros, Fabriken u. s. w. mittels ihrer hervorragenden Haupt- und Nebenuhren.

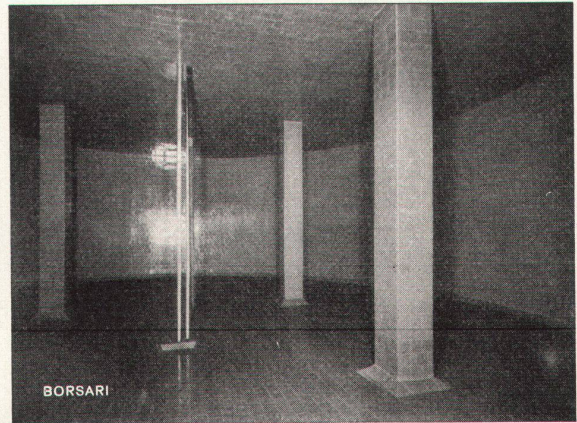
Dank einer hundertjährigen Erfahrung hat sich FAVAG auf diesem Gebiet Weltruf erworben.

Die FAVAG-Ingenieure beraten Sie gerne bei der Projektierung Ihrer Zeitmessanlagen.

FAVAG

100 JAHRE

FAVAG A.G.
Neuchâtel - Schweiz



Borsari Heizöl- und Benzintanks

50 Jahre Erfahrung
Erstklassige Referenzen
Keine Korrosion
Kein Unterhalt

aus Eisenbeton
mit
Plattenauskleidung
für jeden Bedarf

Borsari & Co, Zollikon-Zürich

Tel. (051) 24 96 18

Gegründet 1873

Neu

Verlangen Sie
den neuen Katalog
durch die
Blico AG. Baar
Werkstätten für
gepflegte Polstermöbel



Beispiel:
Klubfauteuil
überzogen
ab Fr. 471.-

Etwas Besonderes
in Ausführung,
Formschönheit und
Preiswürdigkeit

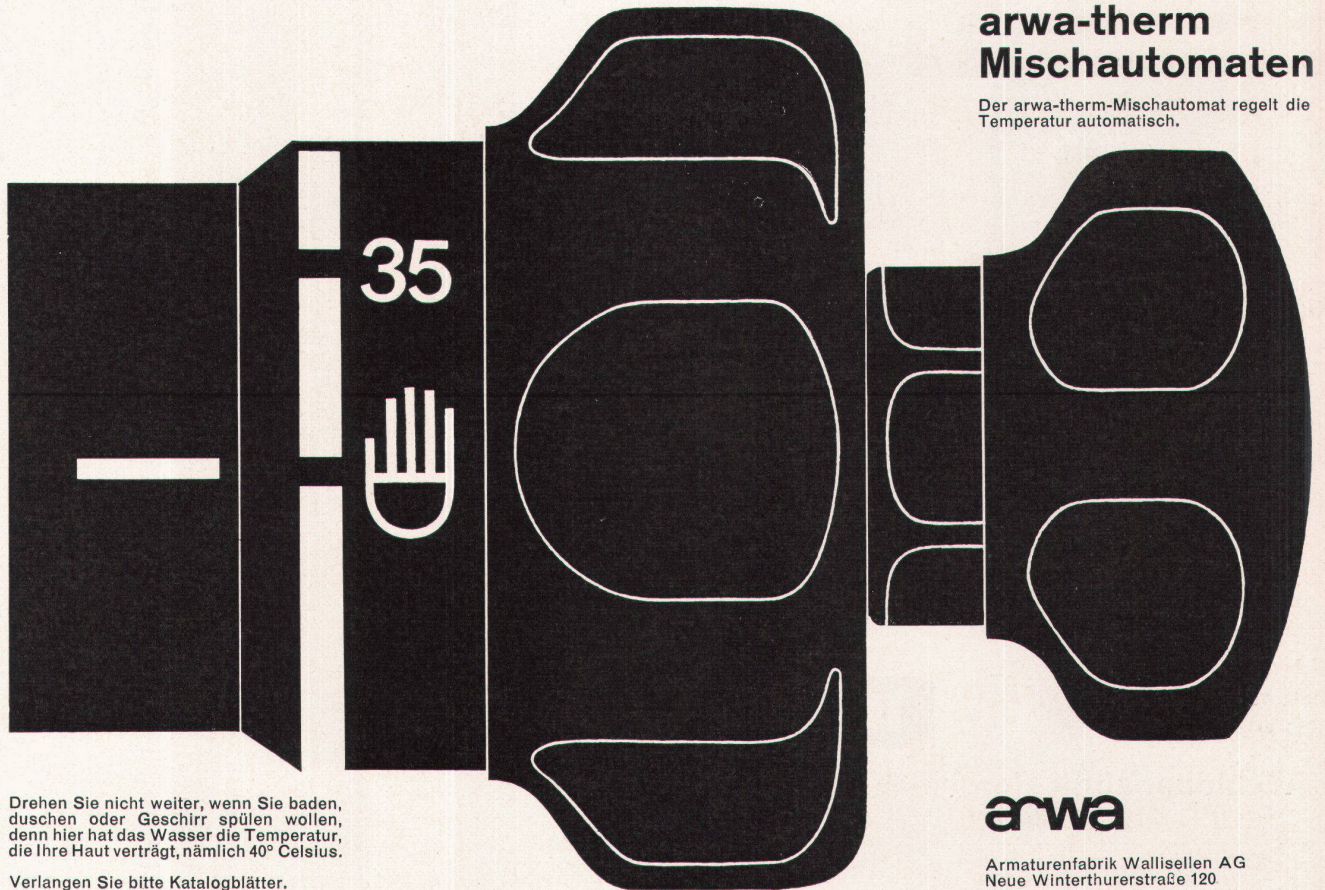


blico

Polstermöbel

Verkauf
durch Fachgeschäfte

Atelier Plancherel/Deswald



arwa-therm Mischautomaten

Der arwa-therm-Mischautomat regelt die Temperatur automatisch.

Drehen Sie nicht weiter, wenn Sie baden, duschen oder Geschirr spülen wollen, denn hier hat das Wasser die Temperatur, die Ihre Haut verträgt, nämlich 40° Celsius.

Verlangen Sie bitte Katalogblätter.

arwa

Armaturenfabrik Wallisellen AG
Neue Winterthurerstraße 120

Schweizer Monatsschrift für
Architektur
Kunst
Künstlerisches Gewerbe

werk

Abonnementspreis:
Auslandsabonnement
für 12 Monate sFr. 48.-

Verlag WERK, Winterthur
Technikumstraße 83
Postfach 210

Post- abonnements- verkehr

Das WERK kann in folgenden Ländern im Postabonnementsverkehr abonniert, bestellt und in der Währung des Landes bezahlt werden

Belgien, Dänemark, Deutschland (Westzone), Finnland, Frankreich, Holland, Italien, Luxemburg, Marokko (franz. Kolonie mit Ausschluß der span. Zone), Norwegen, Österreich, Portugal, Schweden, Vatikanstaat



Modell 761 P

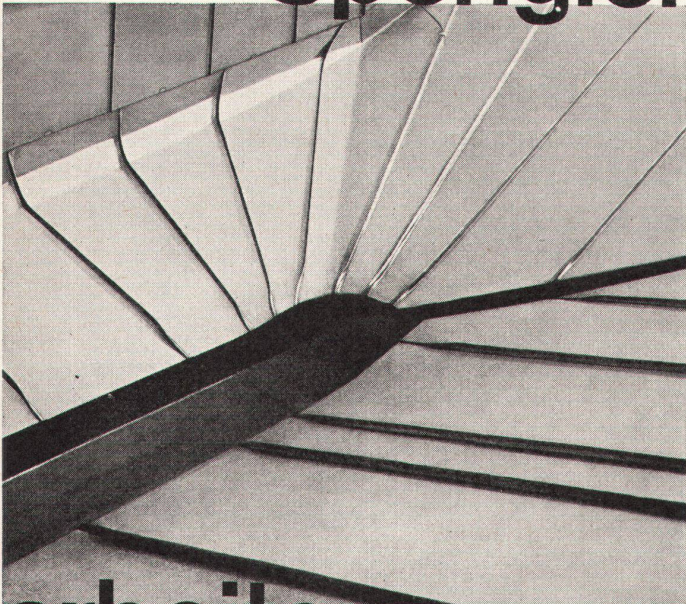
Ein Beispiel aus der
Kollektion 1961 von

HORGEN-GLARUS

AG Möbelfabrik Horgen-Glarus in Glarus

Telephon 058 5 20 91

Spengler

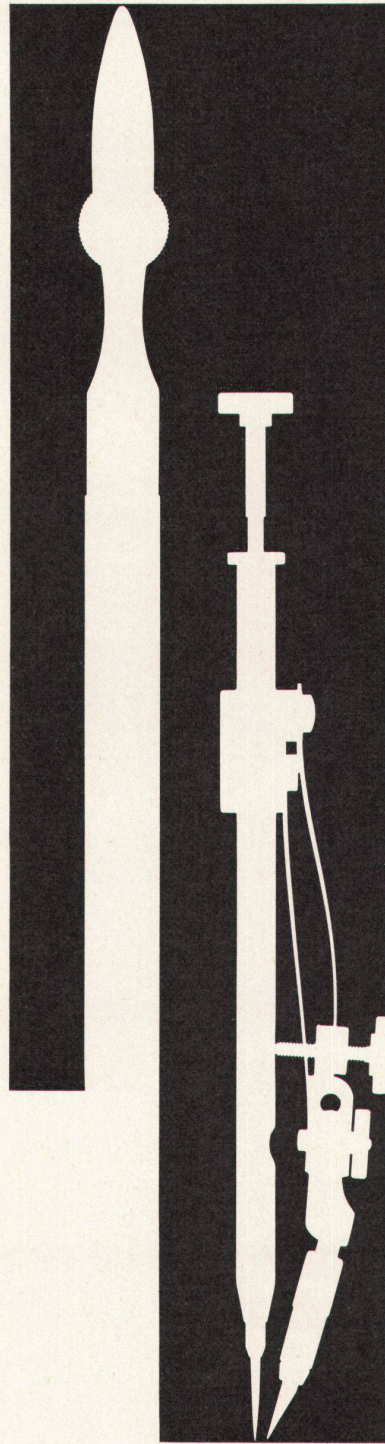


arbeiten

JAKOB **SCHERRER** SÖHNE

Ob gross oder klein,
ob in Kupfer, Aluman
oder verzinktem Eisenblech:
wir pflegen jedes Detail!

Allmendstrasse 7 Zürich 2/59
Tel. 051/25 79 80



Aarau

Kern & Co. AG

Kern Reisszeug-Neuheiten

Formschöne, praktische Metalletuis für die meisten hartverchromten Präzisionsreisszeuge.

Handreissfedern mit Hartmetallspitzen, praktisch abnützungsfrei auch auf Kunststoff-Folien.



Effekt mit Gips

Sie suchen, erwägen; die Lösung ist nicht einfach. Ihnen stellt sich eine besonders dankbare Bauaufgabe: das Gestalten eines Innenraums.

Schon entfalten sich gewisse Vorstellungen; der Gedanke «attraktiv» wird zum Beweggrund. Mit starken graphischen Akzenten, Farbkontrasten und Materialgegensätzen wollen Sie Aufmerksamkeit erregen.

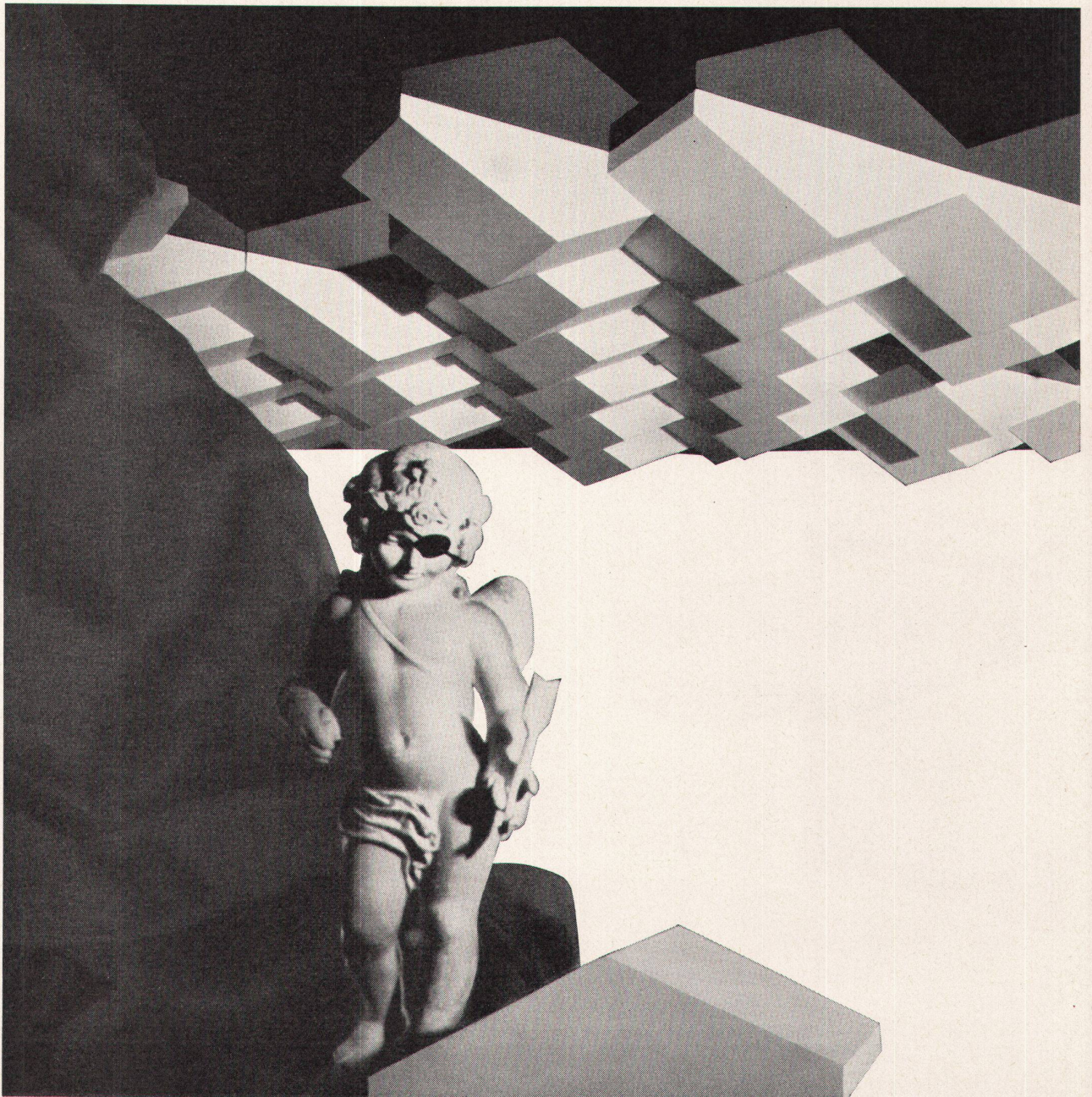
Es ist soweit, die Idee ist fixiert. Nun stellt sich die Frage der Baustoffe.

Wissen Sie, dass sich mit Gips sozusagen jeder Ihrer Phantasie entsprungene Wunsch realisieren lässt?

Gips-Dekorationen – bekannt aus der Blüte-

zeit der alten Stuckarchitektur mit ihren Meisterleistungen vom Barock über das Rokoko bis zu den Zuckerbäckereien des Fin de siècle – kommen im heutigen Baustil wieder auf eine ganz neue Art zur Geltung. Die moderne Gipsarchitektur lässt sich – im Gegensatz zu früher – schnell und vollkommen im Trockenverfahren ausführen. Ihr Gipser oder Stukkateur gibt Ihnen gerne Auskunft über die neuesten Methoden. Auf Wunsch vermitteln wir Ihnen auch die Adressen von Fachleuten.

Gips-Union A.G., Zürich, Talstrasse 83,
Telefon (051) 23 37 60



Dreißig, fünfzig oder hundert Männer werken Tag für Tag auf Ihrem Neubau. Woche um Woche häufen sich die Arbeitsrapporte. Aber je länger es dauert, bis das Haus fertiggestellt ist, um so größer werden die Baukosten.

Faktor Arbeitsaufwand



Wählen Sie als Architekt und als Bauherr Werkstoffe, die den Handwerkern die Arbeit erleichtern und den Fluß der Arbeit fördern. Pavatex*-Holzfaser- und Durolux*-Decorplatten reduzieren den Arbeitsaufwand. Fertig ab Fabrik kommen sie zum Bauplatz, bereit zum Verlegen. Selbst große Flächen sind mit Pavatex im Handumdrehen verkleidet. Sie aber können befriedigt feststellen: Es geht vorwärts mit dem Bau. Mit Pavatex macht die Arbeit Fortschritte!

Pavatex AG Jenatschstraße 4, Zürich 2, Tel. 051/23 76 76

* Pavatex und Durolux sind geschützte Markenbezeichnungen

PAULOESCHGER + CIE  **ZÜRICH**

Wer baut braucht Beschläge



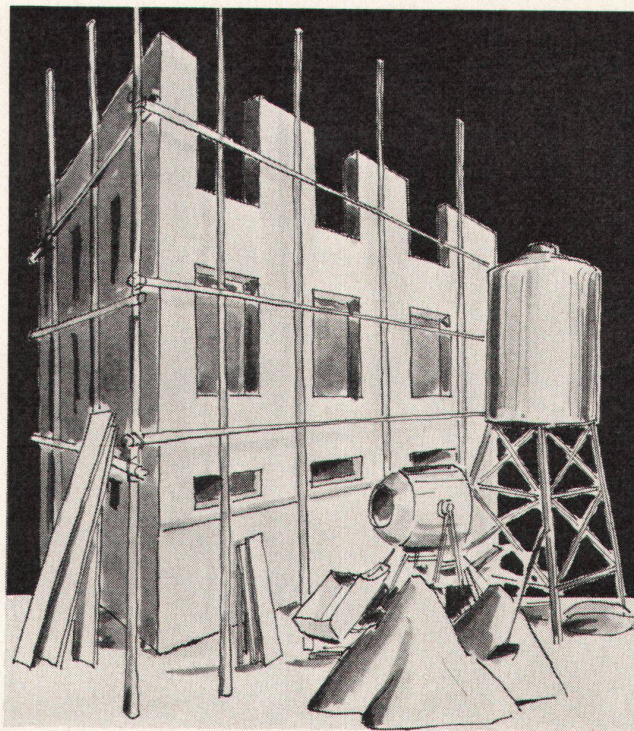
Türbeschläge

in Leichtmetall, Messing,
Neusilber, rostfreiem Stahl, Nylon

Verlangen Sie unseren Katalog
«Neuzeitliche Beschläge»

ZÜRICH 11/52
LANDHUSWEG 4/8

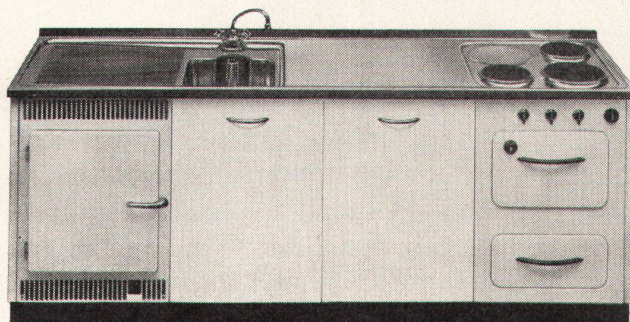
Tel. 051 / 48 70 10



Für Neubauten genormte Küchen - Kombinationen !

Die Norm 55/60/90 ist die Grundlage der Elemente in der METALL ZUG-Küchenkombination. Wo immer gebaut wird, lassen sich die Normteile, je nach Wohnungsgrösse, beliebig zusammenstellen. Alle Zubehörteile, wie Scharniere, Anschläge, Türen, Tablare sind für jede gewünschte Kombination konstruiert; die Türen können links oder rechts angeschlagen werden. Kühlschränke und Boiler mit Normabmessungen irgendwelcher Fabrikate sind einbaubar.

Der Elektroherd METALL ZUG ist diesen Kombinationen angepasst. Sein grosser Backofen und das geräumige Gerätefach zeichnen ihn besonders aus. Auf Wunsch Sichtscheibe in der Backofentüre, Infrarotgrill und automatischer Drehspeiss.



Verlangen Sie Auskunft und Prospekte
bei der

**METALL
ZUG**

Metallwarenfabrik Zug
Tel. 042 / 4 01 51



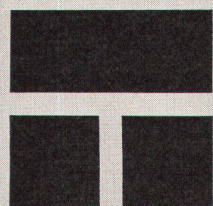
H. Wolfermann-Nägeli

EISEN- UND METALLBAU

Mürtschen-Albulastr. 16 Zürich 9/48 Tel. (051) 524412

Telle Tella

Der neue Stuhl im Esszimmer,
Hotel und Restaurant
Verlangen Sie unverbindlich
den Prospekt mit Preisangaben
Telle-Büromöbel AG Windisch
Telefon (056) 4 13 89 / 4 36 84

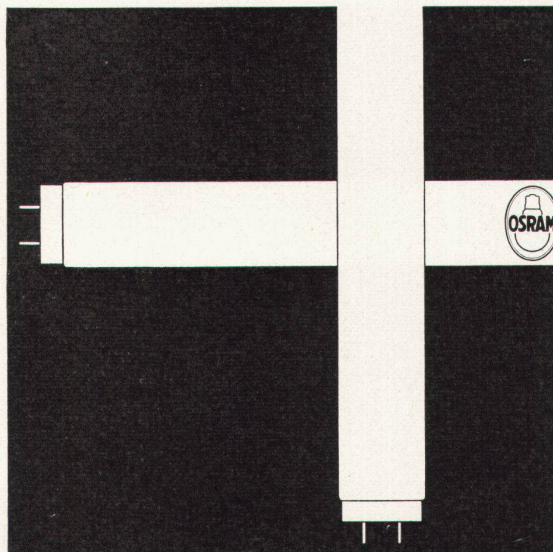
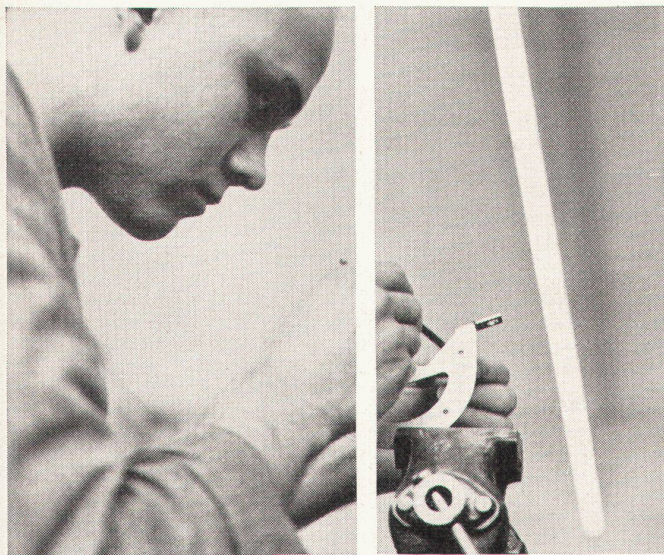


Besseres Licht — bessere Arbeit

Leistung und Arbeitsklima hängen nicht zuletzt von der richtigen Beleuchtung ab. Wo OSRAM strahlt, ist Sicherheit, Betriebsamkeit, gute Atmosphäre — bessere Arbeit. Die in der Schweiz hergestellten OSRAM-L-Fluoreszenzlampen bieten hohe Lichtausbeute, geringen Energieverbrauch, lange Lebensdauer.

Und in Ihrem Betrieb?

Verlangen Sie Beratung durch unser lichttechnisches Büro: wir lösen Ihr Beleuchtungsproblem!



OSRAM AG. Zürich 22
Telephon 051/32 72 80

OSRAM

Metallfassaden



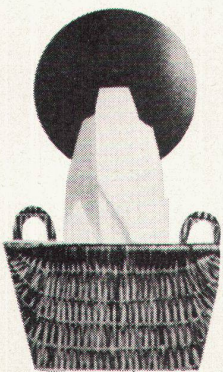
Gebr.
Tuchschild AG
Frauenfeld



*Zarte
Wäsche
zart
behandelt*

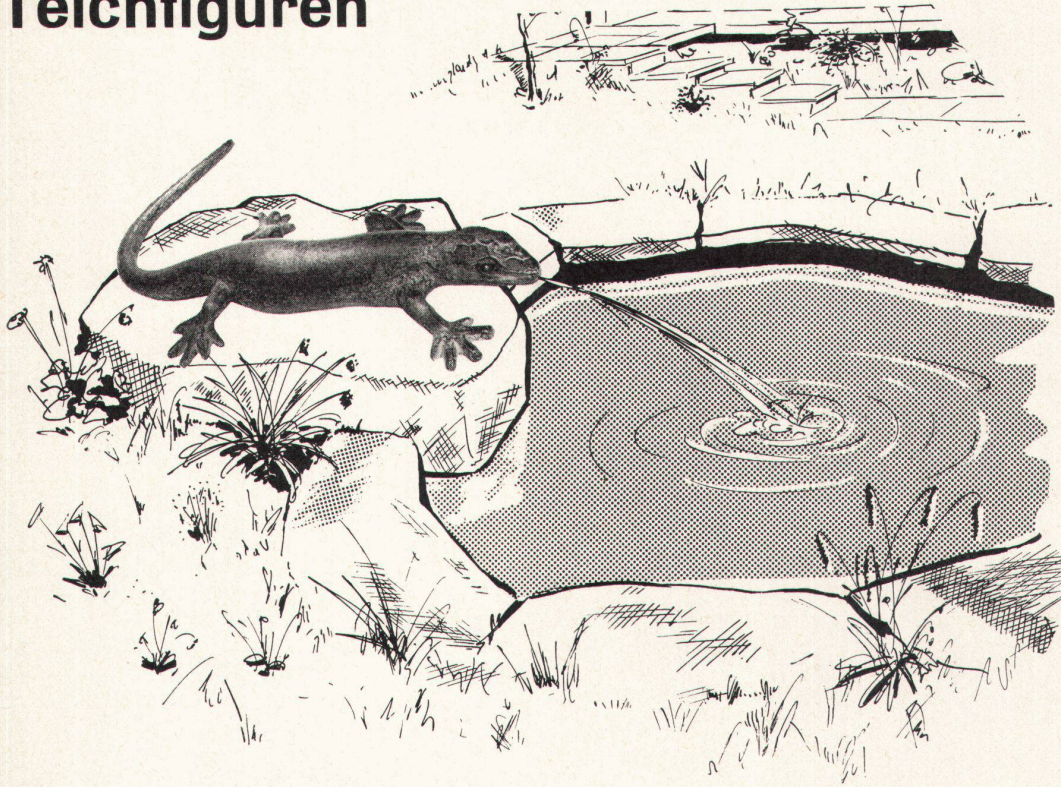
Uns Schweizern wurde der Sinn für Qualität in die Wiege gelegt. Wir wissen, worauf es ankommt, auch bei der Wäschepflege. Deshalb besteht die Trommel der Schweizer Waschmaschinen aus Chromnickelstahl – einem Material, dem Sie auch die zartesten Sachen anvertrauen dürfen. Selbst harte

Benützung wird diese Trommel überstehen. Nicht die leiseste rauhe Stelle wird Ihr Waschgut bedrohen. Jahrelang werden Sie sich freuen an Ihrer gepflegten Wäsche.



Schweizer Waschmaschinen verdienen Ihr Vertrauen: Adora · Bettina · Brilliant · Cleis · Elida · Gally · Huwa · Isabelle · Lavella · Merker · Bianca · Regina · Schulthess · Stima · Unimatic · Verwo · Vitella · Wyss · Mirella · Zenith · Zephir

Teichfiguren

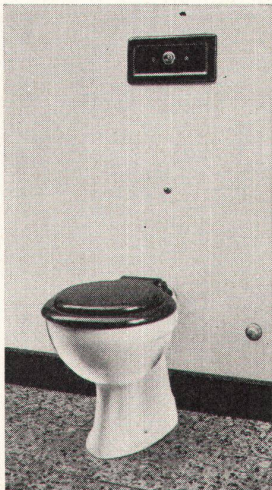


Der Garten ist heute mehr denn je eine ruhige Insel im Getriebe des modernen Lebens. Durch einen gediegen angelegten Teich mit einer unserer gefälligen Figuren erhält er aber erst die persönliche Note.

Von geschickter Hand am richtigen Ort placiert, wird man diese kleinen Kunstwerke in sauber verarbeitetem Buntmetall immer und überall bestaunen. Wir senden Ihnen gerne unseren reichhaltigen Prospekt.

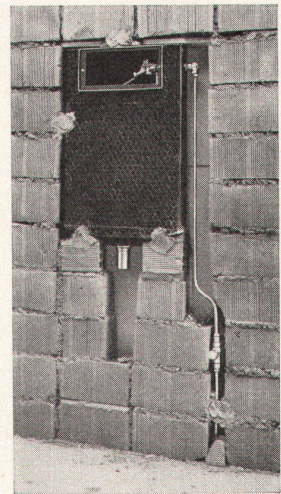
JRG

J. & R. Gunzenhauser AG Armaturenfabrik Sissach Tel. (061) 8514 71



Unsere erfolgreiche Neuheit!!

**Klosettanlage
mit unsichtbarem
Spülkasten**



**SANITÄR
HUB**

HANS U. BOSSHARD
Manessestraße 170, Telefon 051/238783

ZÜRICH/LUGANO
Via Ginevra 2, Telefon 091/20505