

Zeitschrift: Das Werk : Architektur und Kunst = L'oeuvre : architecture et art
Band: 48 (1961)
Heft: 9: Internate ; Studentenwohnungen

Werbung

Nutzungsbedingungen

Die ETH-Bibliothek ist die Anbieterin der digitalisierten Zeitschriften auf E-Periodica. Sie besitzt keine Urheberrechte an den Zeitschriften und ist nicht verantwortlich für deren Inhalte. Die Rechte liegen in der Regel bei den Herausgebern beziehungsweise den externen Rechteinhabern. Das Veröffentlichen von Bildern in Print- und Online-Publikationen sowie auf Social Media-Kanälen oder Webseiten ist nur mit vorheriger Genehmigung der Rechteinhaber erlaubt. [Mehr erfahren](#)

Conditions d'utilisation

L'ETH Library est le fournisseur des revues numérisées. Elle ne détient aucun droit d'auteur sur les revues et n'est pas responsable de leur contenu. En règle générale, les droits sont détenus par les éditeurs ou les détenteurs de droits externes. La reproduction d'images dans des publications imprimées ou en ligne ainsi que sur des canaux de médias sociaux ou des sites web n'est autorisée qu'avec l'accord préalable des détenteurs des droits. [En savoir plus](#)

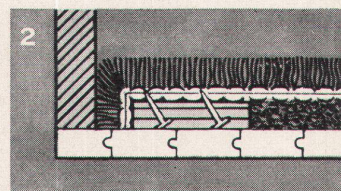
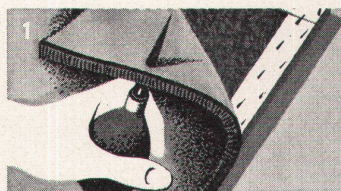
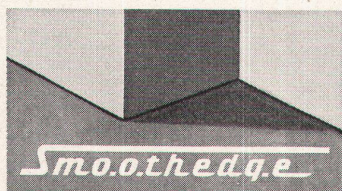
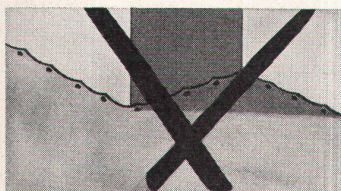
Terms of use

The ETH Library is the provider of the digitised journals. It does not own any copyrights to the journals and is not responsible for their content. The rights usually lie with the publishers or the external rights holders. Publishing images in print and online publications, as well as on social media channels or websites, is only permitted with the prior consent of the rights holders. [Find out more](#)

Download PDF: 03.04.2026

ETH-Bibliothek Zürich, E-Periodica, <https://www.e-periodica.ch>

Spannteppiche nach der neuen amerikanischen Smoothedge-Methode verlegen



Bis jetzt wurden auf der ganzen Welt viele Millionen Quadratmeter Spannteppiche nach SMOOTHEDGE verlegt. Bei der SMOOTHEDGE-Methode sieht man keine Löcher, keine Falten. Wundervoll plan, glatt, fugen- und zeichenlos liegt der Spannteppich da. SMOOTHEDGE ist die Lösung, welche Ihnen noch nach Jahren Freude bereiten wird.

Das Geheimnis ist die SMOOTHEDGE-Leiste. Selbst schwierige Winkel, Ecken, Rundungen, Treppen usw. werden mit ihr gemeistert. Die SMOOTHEDGE-Leiste läßt sich überall anbringen: Auf Holzböden, das **vorgenagelte Modell**, auf Beton-, Marmor-, Klinker-, Kacheln-, Lino- und andern steinharten Böden wird das **Standardmodell** mit Spe-

zialeim aufgeklebt. Es müssen also keine Löcher gebohrt oder Holzleisten versenkt werden.

Zu den Abbildungen 1 und 2:

Nach dem Spannen und Einhängen wird der Überschuß der Wand entlang abgeschnitten und der vorstehende Rest in die schmale Lücke zwischen Wand und Leiste gepreßt. Auf diese Weise erzielen wir einen

absolut sauberen Abschluß, so sauber, daß auch keine Staubleiste mehr notwendig ist.

Jedes gute Fachgeschäft übernimmt das Verlegen nach der SMOOTHEDGE-Methode.

Drei in der Schweiz wohlbekannte Teppichhäuser bürgen mit ihrem Namen für die Güte dieses Systems.

Nur echt mit dem Wort «Smoothedge» auf jeder Leiste



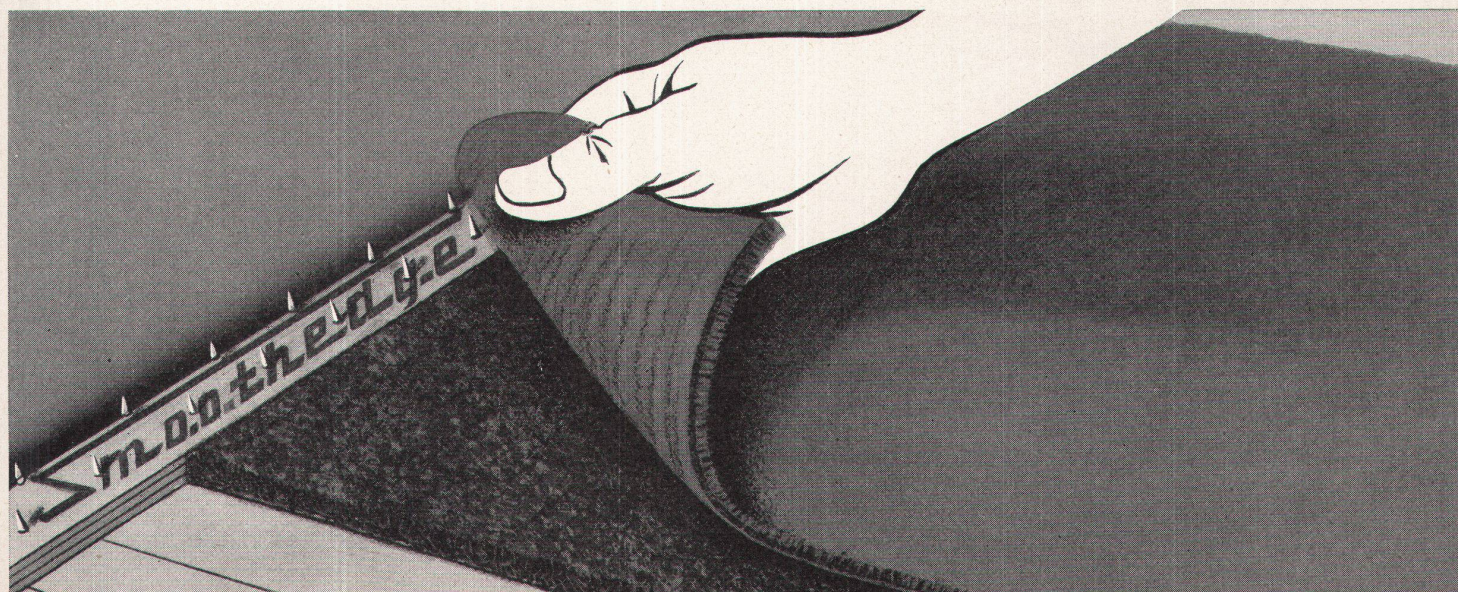
Zürich, Theaterstraße 12
Telephon (051) 24 17 25

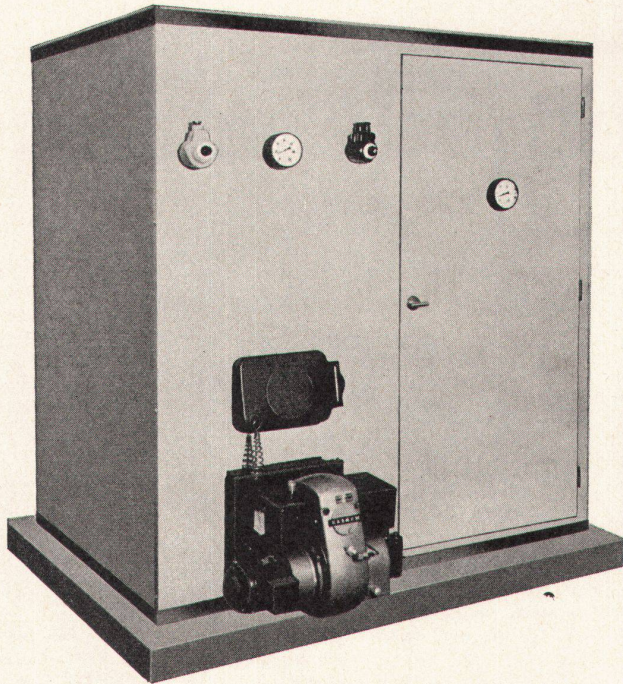


Bern, Thunstraße 7
Telephon (031) 2 21 44



St. Gallen, Multergasse 14
Telephon (071) 22 15 01
Zürich, Bahnhofstraße 18
Telephon (051) 23 76 03





Kessel-Boiler-Kombination Céramatic-Duo

Der formschöne Wärmeerzeuger für Wohn- und Geschäftshäuser.

Jederzeit neben wirtschaftlicher Heizung Warmwasser im Überfluß zu niedrigem Preis.

Kessel und Boilerleistung in jeder gewünschten Größe lieferbar.

Spezial-Heizkessel und rechts oder links daneben der passende Stehboiler in wärmeisolierter, gefälliger Ummantelung. Jederzeit Zugang zur Revision oder späteren Auswechslung des Boilers ohne Einschränkung des Heizbetriebes. Rücklaufbeimischung mit Handbetrieb halbautomatisch oder vollautomatisch mit modernster Außentemperatursteuerung. Heizkessel in Leistungsgrößen bis 1000000 kcal/h.

Niedrige Bauhöhe, findet in jedem Heizraum Platz. Umstellbar auf feste Brennstoffe.

GRANUM

Granum AG, Heizapparate-Fabrik

Neuchâtel, avenue Rousseau 5, Telephon (038) 53487



**Ihr
Küchenzettel
kennt
keine Jahreszeiten**

Mit einer Linde-Heimgefriertruhe sind Sie von jeder Jahreszeit unabhängig. Ernte- und schlachtfrisch können Sie alle Vorräte für viele Monate aromatisch eingefrieren und stets lindefrisch auf den Tisch bringen. Linde-Heimgefriertruhen sind mit zweifarbiger Warnanlage und Anschluss für das Fernüberwachungsgerät, den Linde-Frostogard, ausgestattet.

10 verschiedene Modelle in
Schrank- oder Truhenform

150 lt	Fr. 980.-
260 lt	Fr. 1460.-
430 lt	Fr. 1980.-

ROSENMUND-Kundendienst ist zuverlässig.

Unsere sämtlichen Servicewagen sind per Telephon erreichbar.

Generalvertretung und Service für die Schweiz:

ROSENMUND

Liestal Telephon 061 / 841821