

**Zeitschrift:** Das Werk : Architektur und Kunst = L'oeuvre : architecture et art  
**Band:** 48 (1961)  
**Heft:** 9: Internate ; Studentenwohnungen

## **Werbung**

### **Nutzungsbedingungen**

Die ETH-Bibliothek ist die Anbieterin der digitalisierten Zeitschriften auf E-Periodica. Sie besitzt keine Urheberrechte an den Zeitschriften und ist nicht verantwortlich für deren Inhalte. Die Rechte liegen in der Regel bei den Herausgebern beziehungsweise den externen Rechteinhabern. Das Veröffentlichen von Bildern in Print- und Online-Publikationen sowie auf Social Media-Kanälen oder Webseiten ist nur mit vorheriger Genehmigung der Rechteinhaber erlaubt. [Mehr erfahren](#)

### **Conditions d'utilisation**

L'ETH Library est le fournisseur des revues numérisées. Elle ne détient aucun droit d'auteur sur les revues et n'est pas responsable de leur contenu. En règle générale, les droits sont détenus par les éditeurs ou les détenteurs de droits externes. La reproduction d'images dans des publications imprimées ou en ligne ainsi que sur des canaux de médias sociaux ou des sites web n'est autorisée qu'avec l'accord préalable des détenteurs des droits. [En savoir plus](#)

### **Terms of use**

The ETH Library is the provider of the digitised journals. It does not own any copyrights to the journals and is not responsible for their content. The rights usually lie with the publishers or the external rights holders. Publishing images in print and online publications, as well as on social media channels or websites, is only permitted with the prior consent of the rights holders. [Find out more](#)

**Download PDF:** 13.01.2026

**ETH-Bibliothek Zürich, E-Periodica, <https://www.e-periodica.ch>**

Bisheriges Sortiment:

Durolux-Standard  
3,5 mm  
kunststoffbeschichtete  
Holzfaser-  
Hartplatte

Durolux-Schieberplatte  
5 mm  
beidseitig  
kunststoffbeschichtete  
Holzfaser-Hartplatte

Durolux-Schieberplatte  
7 mm  
beidseitig  
kunststoffbeschichtete  
Holzfaser-Hartplatte

3,5 mm

5 mm

7 mm

# durolux

**Jetzt neu dazu: Kunststoffplatte  
1,3 mm**

Durolux gibt es jetzt in vier verschiedenen Ausführungen. Und das Wichtigste: Alle sind in den 21 gleichen Dessins und Farben erhältlich, total also 84 Platten, die Sie beliebig kombinieren können.

Dank ihrer widerstandsfähigen, dekorativen Oberfläche haben Durolux-Platten im Möbel- und Innenausbau ein ideales Anwendungsgebiet. Die Kombinierbarkeit der verschiedenen Typen macht sie noch vorteilhafter.

Sollten Sie Durolux noch nicht kennen, so verlangen Sie bitte unsere vollständige Dokumentation. Lassen Sie sich über seine vielen Vorzüge durch Ihren Plattenlieferanten orientieren oder direkt durch uns:

Pavatex AG  
Zürich 2, Jenatschstrasse 4  
Telephon 051/23 76 76





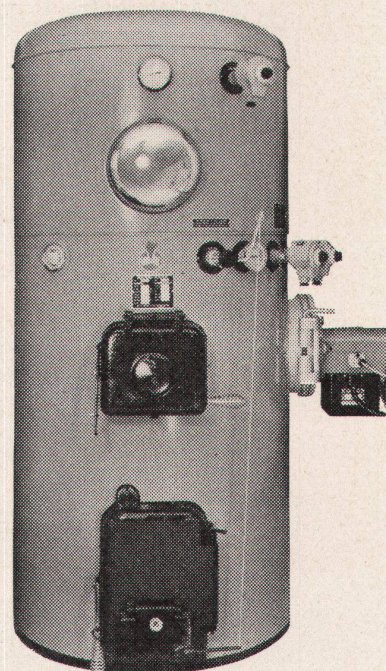
## 50 Fass Heizöl gespart

In einem einzigen Jahr 50 Fass Heizöl gespart! Rund 10000 Liter! — Das ist der Unterschied in den Betriebskosten zwischen einer Hoval-Anlage und einem gewöhnlichen Heizkessel, kombiniert mit Boiler, in einer Überbauung mit gleichen Mehrfamilienhäusern. Dieses Beispiel aus der Praxis zeigt, wie sehr die Höhe der Heizkosten von der Wahl des richtigen Heizkessels abhängt.

Ob es um ein Ein- oder Mehrfamilienhaus geht: Es lohnt sich für Sie, den Hoval-Kessel zu wählen. Denn der Hoval-Kessel ist sparsam, wirklich sparsam. Er ist komfortabel, denn er heizt und liefert gleichzeitig warmes Wasser. Ja, warmes Wasser im Überfluss. Er läuft automatisch dank der neuen Hoval-Automatik. Und was Ihnen besonders gut gefallen wird: Im Hoval-Kessel können Sie Öl und feste Brennstoffe ohne Umstellung verfeuern.

Dabei sind der Hoval-Kessel und die Hoval-Automatik erstaunlich günstig in der Anschaffung. Verlangen Sie kostenlos nähere Unterlagen.

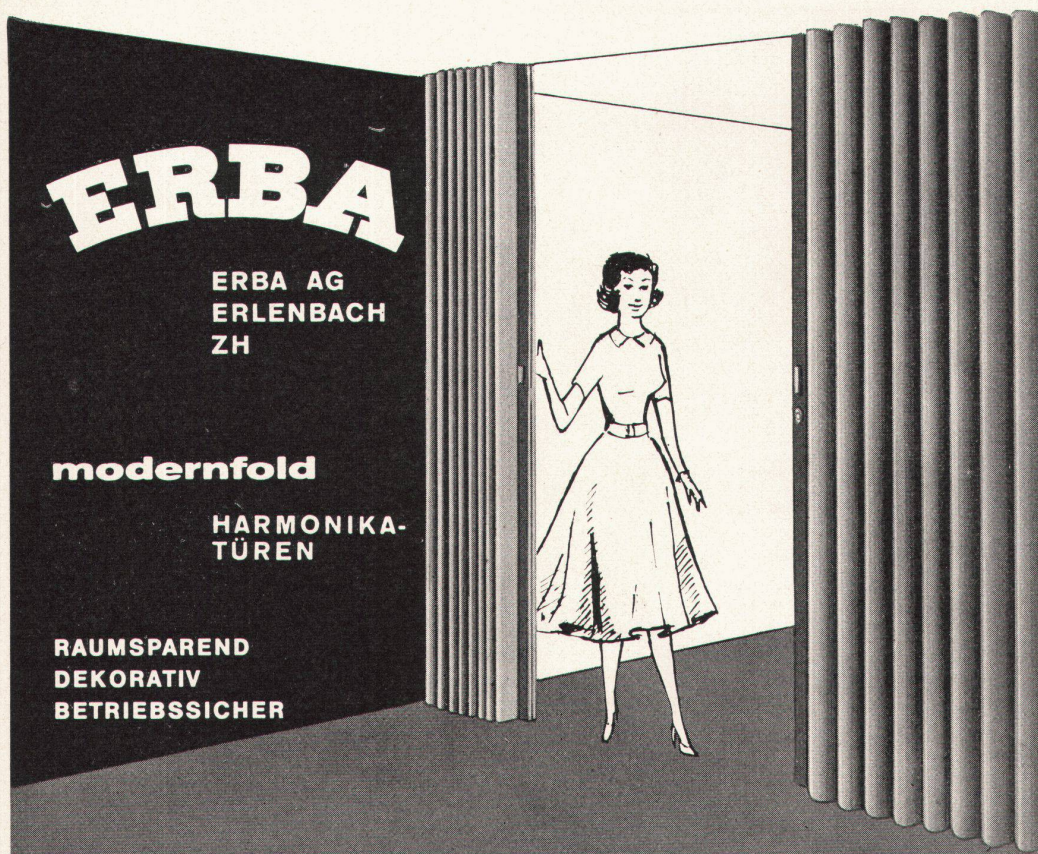
Ing. G. Herzog + Co., Feldmeilen ZH    Telefon 051/73 12 82  
 Filiale Lausanne: Rue Centrale 5    Telefon 021/23 17 82  
 Büro Bern: Stadtbachstrasse 42a    Telefon 031/ 942 55



# Hoval-Kessel

in 8 europäischen Ländern





**ERBA**

ERBA AG  
ERLENBACH  
ZH

**modernfold**

HARMONIKATÜREN

RAUMSPAREND  
DEKORATIV  
BETRIEBSSICHER





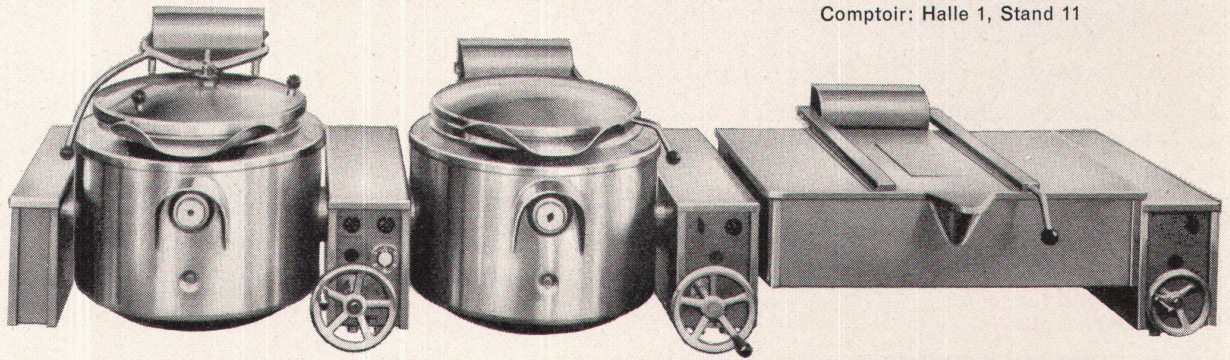
Gebr.  
Tuchschmid AG  
Frauenfeld

**Leichtmetallfenster**

9



Comptoir: Halle 1, Stand 11



# Optimale Leistung in der Grossküche



Elcalor AG, Aarau Tel. 064/23691

... durch Rationalisierung! Damit begegnen Sie einem allseitig spürbaren Personalmangel. Sie erzielen auf wirtschaftliche Weise eine Kapazitätserhöhung und zweckdienliche Betriebsvereinfachung. Auf Grund unserer langjährigen grossen Erfahrung können wir Ihnen raten und helfen. Für Projektierung und Lieferung kompletter Grossküchenanlagen, aber auch für Umbauten und die Modernisierung bestehender Einrichtungen steht Ihnen unser Beratungsdienst gerne und unverbindlich zur Verfügung.

Unser Fabrikationsprogramm ist auf die Bedürfnisse einer anspruchsvollen Kundschaft zugeschnitten. — Bitte unterbreiten Sie uns Ihre Probleme.

# ERBA

ERBA AG  
ERLENBACH  
ZH

Kirsch  
LAMELLEN-  
STOREN

Blendungsfreies, indirektes Sonnenlicht nach Maß mit unseren bewährten, dekorativ wirkenden Raff- und Rollstoren. Lamellenprofil konkav, S-förmig (besserer Durchblick) und randgebördelt. 17 ausgesuchte Farben.

Wir liefern auch Dunkelstoren und Plastik-Rolladen. Beratung und Offertstellung unverbindlich.

Telephon (051) 90 42 42



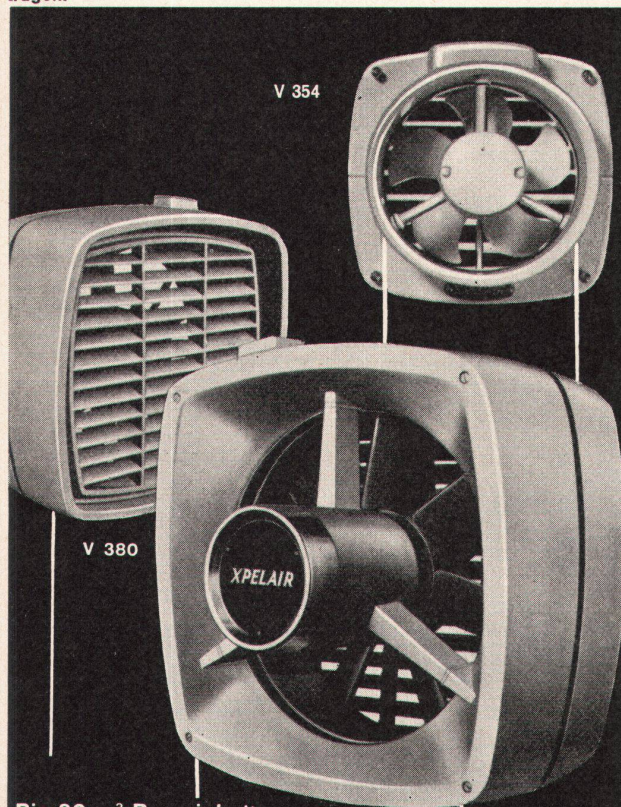
# Ventilatoren in Fenster einbauen!

**Günstigste und einfachste  
Lösung des Lüftungsproblems.**

Dass es heute ein XPELAIR sein muss, ist jedem Fachmann aus Erfahrung klar. Jetzt gilt es nur noch den richtigen Typ zu wählen... daher:

## Für jeden Raum den passenden XPELAIR!

Für eine einwandfreie Entlüftung ohne Zugluft sollte generell die Luftumwälzung pro Stunde das 9 - 10fache des Rauminhaltes betragen.



**Bis 30 m<sup>3</sup> Rauminhalt**  
für Privatküchen, Dunkelkammern, WC, Badezimmer Type V 354 mit 310 m<sup>3</sup> Stundenleistung; in den wundervollen Pastellfarben zu jedem Interieur passend.

**Von 50 - 60 m<sup>3</sup> Rauminhalt**  
für Bar's, Büros, Labors, Wartezimmer, Ladengeschäfte, Type V 360 mit 425 m<sup>3</sup>/h Luftumwälzung.

**Bis ca. 100 m<sup>3</sup> Rauminhalt**  
für Cafés, Restaurants, gewerbliche Betriebe etc., Type V 370 mit 850 m<sup>3</sup> Stundenleistung.

**Bis ca. 200 m<sup>3</sup> Rauminhalt**  
für Hotellerie, Gastgewerbe, Vortragssäle, Kinos und grössere gewerbliche Betriebe - das Top-Produkt:  
Den neuen XPELAIR V 380 mit 2 Drehzahlen und 1700/1100 m<sup>3</sup>/h Luftumwälzung. Ultra-moderne Form.

Wählen auch Sie für jedes Lüftungs-Problem im Rahmen dieses Programms vom Guten das BESTE:

# XPELAIR

**das Spitzenprodukt einer führenden  
Ventilatoren-Fabrik!**

Erhältlich beim Elektro- und Sanitär-Installateur.  
Prospekte durch den Generalvertreter:

65

**A. Widmer AG.**

Sihlfeldstr. 10, Zürich 3, Tel. (051) 33 99 32/34



**Neu**

Verlangen Sie  
den neuen Katalog  
durch die  
Blico AG, Baar  
Werkstätten für  
gepflegte Polstermöbel



Beispiel:  
Klubfauteuil  
überzogen  
ab Fr. 471.-

Etwas Besonderes  
in Ausführung,  
Formschönheit und  
Preiswürdigkeit



**blico**

**Polstermöbel**

Verkauf  
durch Fachgeschäfte



**Rolladen «alu-rol»  
Sonnenstoren  
Lamellenstoren  
Garagetore**

**HARTMANN & Co. AG, Biel**  
Konstruktionswerkstätte



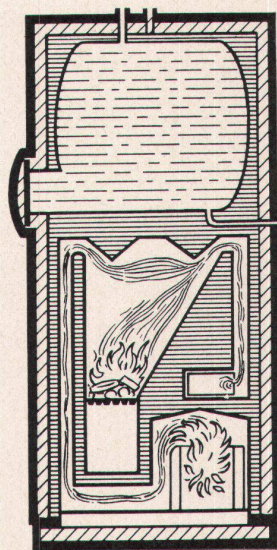
# Aus dem Land der langen Winter kommt CTC die Schweden-Heizung!



Nordisches Klima und Freude am Fortschritt lehrte die Schweden, ihre Raumheizung vorbildlich zu lösen. Schon 1933 entwickelte dort CTC, Europas grösste Stahlheizkessel-Fabrik, ihre erste Heizkessel-Boiler-Kombination. Diese Kombination, eine neue Norm für Sparsamkeit und Komfort, wurde zum Welterfolg. 200 000 installierte CTC-Kombikessel in aller Welt zeugen davon! 200 000 Referenzen!

CTC-Kombikessel, seit Jahren in schweizerischer Lizenz hergestellt. Wahlweise Verfeuerung von Kohle, Holz, Oel, Abfällen in zwei getrennten Feuerstellen. Jeder bewährte Oelbrenner kann angebaut werden. Erhöhter Wirkungsgrad dank durchdachter Rauchgasführung. Warmwasserbereitung direkt über dem Feuerraum, also praktisch ohne Wärmeverlust. Preisgünstiges Heisswasser für Küche und Bad auch im Sommer in Hülle und Fülle.

Ausführliche Dokumentation über das umfassende CTC-Kessel-Programm für Ein- und Mehrfamilienhäuser, Wohnblöcke, gewerbliche Betriebe sowie Verwaltungsgebäude durch die CTC Wärmespeicher GmbH, Neugasse 6, Zürich 5, Telefon 051 / 42 85 40



**CTC**  
die moderne  
Heizkessel-Boiler-  
Kombination





Gegründet 1865

WINTERTHUR  
Untertor 32

ZÜRICH  
Paradeplatz 5

Obligationen

Spar- und Einlagehefte

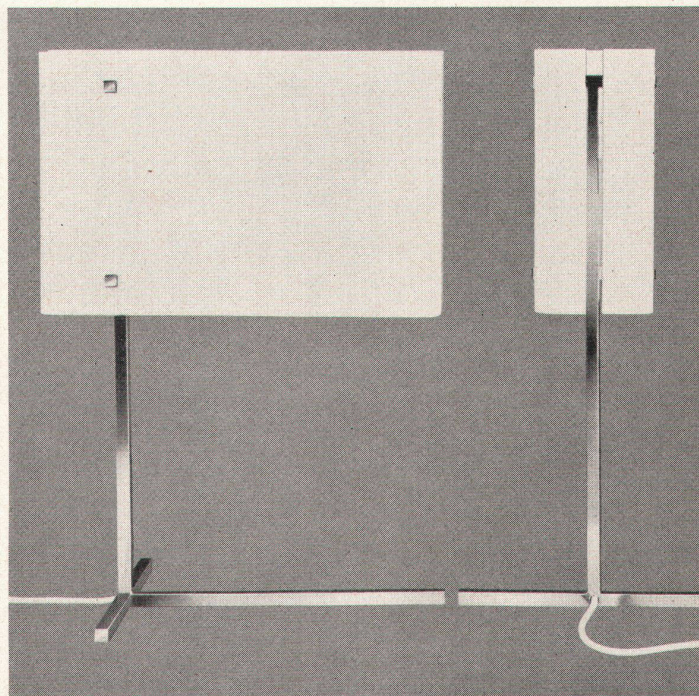
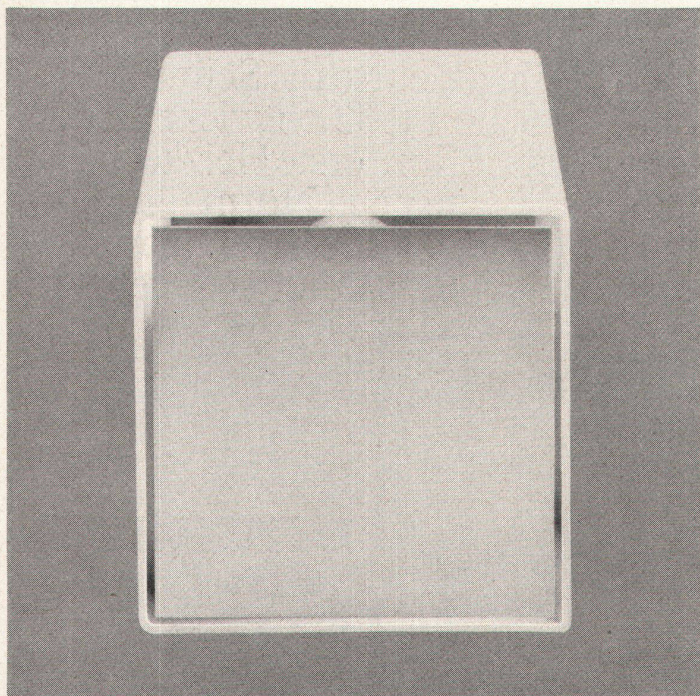
Konto-Korrente

Hypotheiken

Darlehen

Kredite

## Hypothekarbank in Winterthur



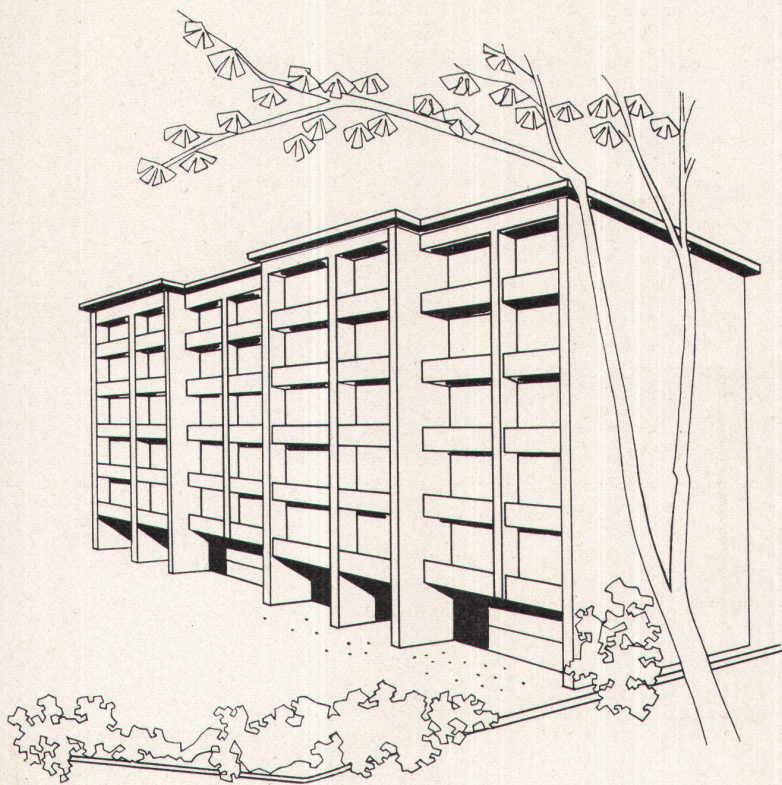
die Linie

Würfellaampe und Tischlampe,  
zwei Produkte der Serie  
'die Linie'. SWB-Auszeich-  
nung 'Die gute Form 1960'.  
Entwurf: Rolf Siebold

Bezugsquellennachweis  
durch A. Keller, St. Jakob-  
Strasse 11, St. Gallen



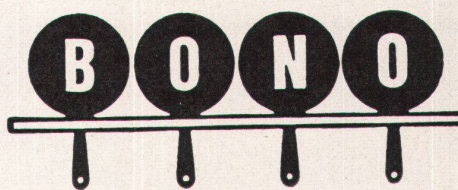
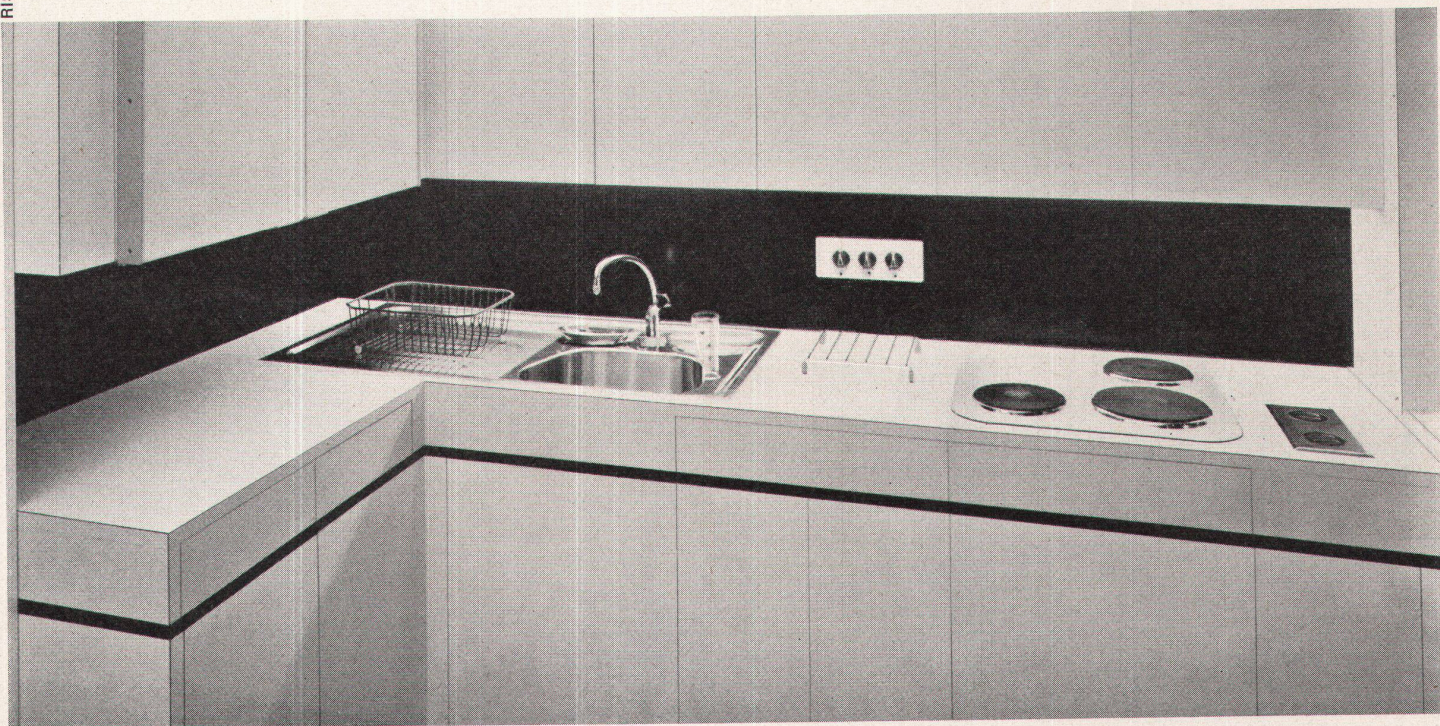
# Die Küche entscheidet bei hohem Mietzins



So ist es heute – das Angebot an Neubauwohnungen wächst. Bodenpreise, Löhne, Komfortansprüche verteuern den Mietzins. Der Mieter hat die Wahl zwischen ähnlichen Wohnungen zum fast gleichen Preis. Welche Wohnung wird er bevorzugen? Bestimmt diejenige mit der schönsten Küche. Die neue BONO-Combi-Standard hält unbestritten die Spitze im modernen Küchenbau.

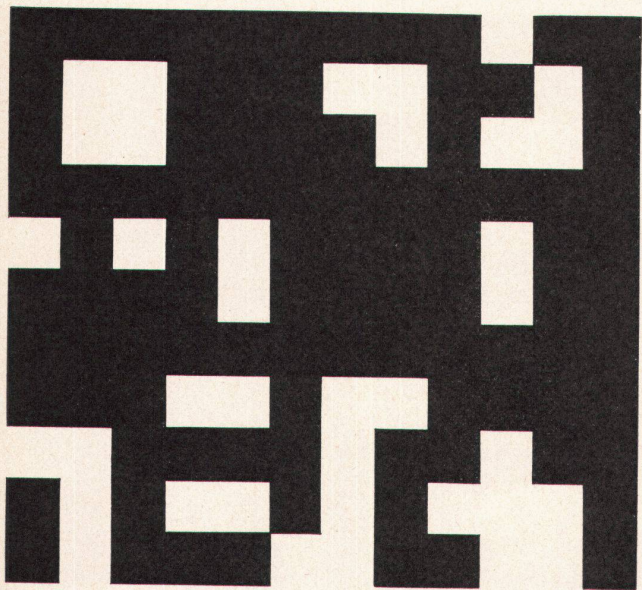
BONO-Combi-Standard – das Schmuckstück der gepflegten Neuwohnung. Verlangen Sie unverbindlich unsere Dokumentation W 1. Die erste und führende Schweizer Fabrik für gepflegte Einbauküchen: Wilh. Bono + Co., Niedergösgen.

RISCHIK

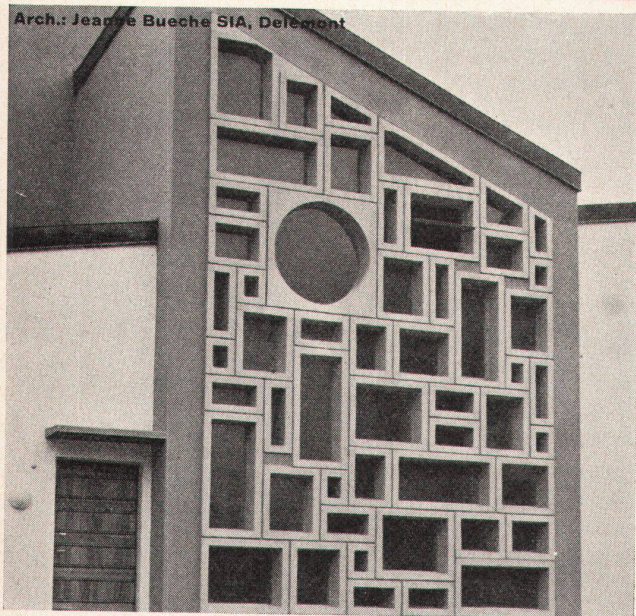


**combi**  
standard





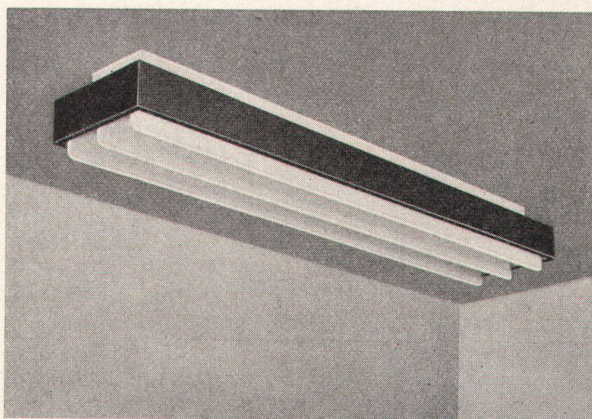
Arch.: Jeanne Bueche SIA, Delémont



Betonsprossenfenster

Betonfenster, Fassadenelemente in Beton und Kunststein, Konstruktionselemente, wie Pfeiler, Dachbinder, Pfetten, Balken, Rahmen mit schlaffer und vorgespannter Armierung. Unsere Fabrikationsmethoden erlauben uns, weitgehend auf die Wünsche unserer Kundschaft einzugehen. Wir beraten Sie gerne bei der Lösung Ihrer Probleme.

A. Bangerter & Cie. AG, Lyss / Tel. (032) 8 53 15  
Zementwaren- und Bausteinwerke



82.532 LA

Wir fabrizieren viele Leuchten

Verlangen Sie unseren Katalog



**Karl Gysin & Co AG Basel 4**

Fabrik technischer Leuchten  
Lichttechnisches Beratungsbüro

Lothringerstraße 30 Tel. (061) 43 01 20

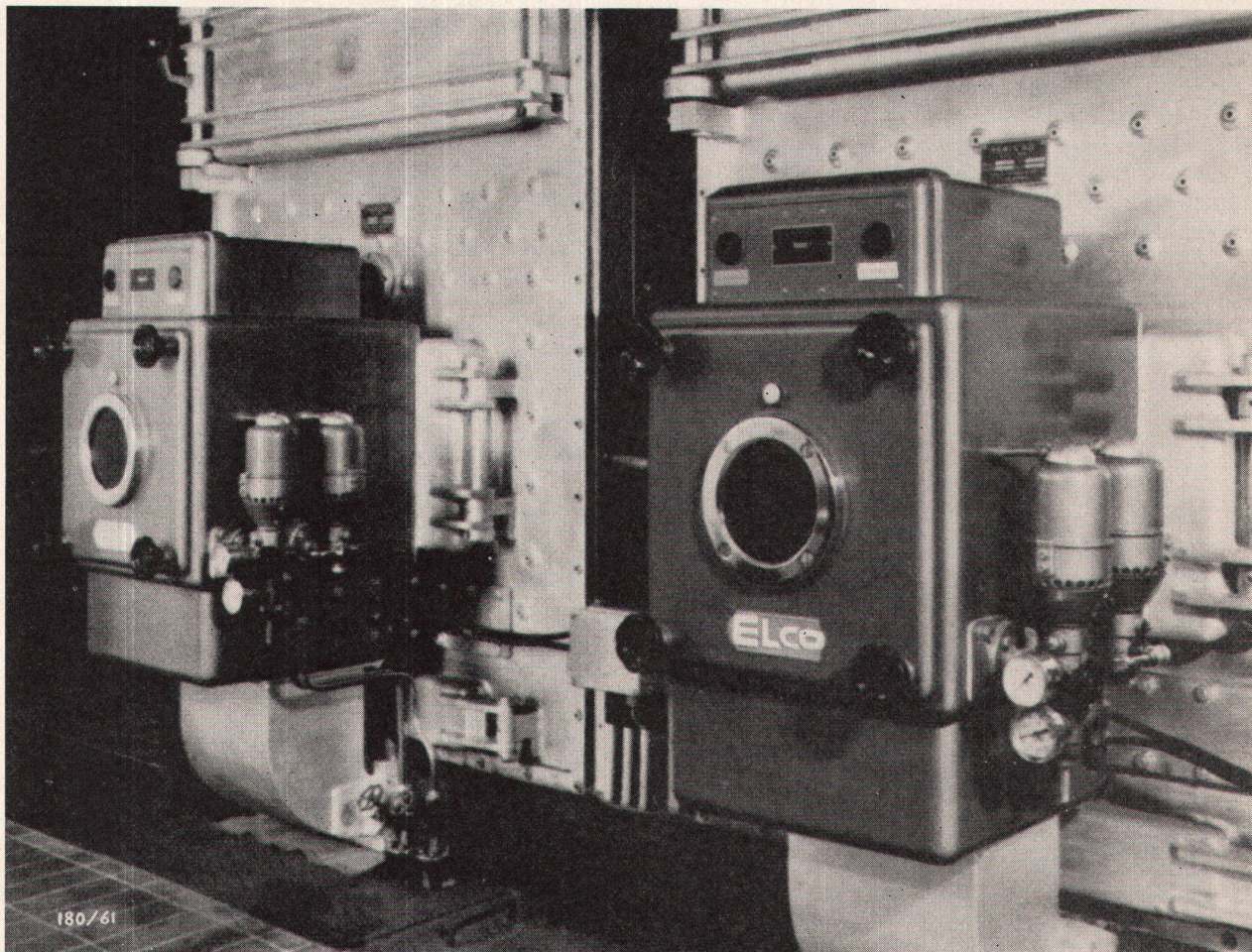


**Feine Beschläge**  
antik + modern  
MESSING / SCHMIEDEISEN

**F. Bender**

OBERDORFSTRASSE 9/10 ZÜRICH





# Wärme

in der Fabrik ist ein entscheidender Faktor für Produktion und Qualität. Nur mit einer absolut zuverlässigen Wärmequelle, die jedem Bedarf sofort angepaßt werden kann, ist ein geordneter Betrieb möglich.

Elco-Ölfeuerungen, die auf einer 30jährigen Erfahrung basieren, entsprechen den gestellten Anforderungen mit aller Sicherheit.

Verlangen Sie deshalb die bewährte Ölfeuerung Marke Elco, Sie werden zufrieden sein.

# ELCO

Elco Ölfeuerungen AG, Zürich, Militärstr. 76, Tel. 051/250751, Filialen in größeren Ortschaften



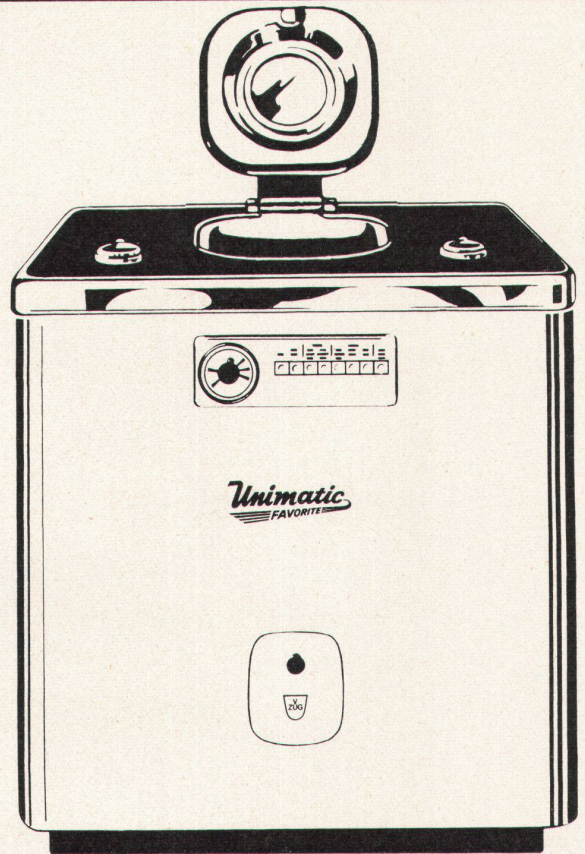
Unimatic-Favorite-10, der ideale Waschautomat für Gewerbebetriebe. Seine bewährten Vorteile: Grosses Fassungsvermögen von 10 kg Trockenwäsche; modernste Tastenbedienung; doppelseitig gelagerte Trommel; vollautomatische Programme mit zweimaligem Vorwaschen für stark verschmutzte Wäsche;

Durchlaufspülung bei erhöhtem Wasserstand; hervorragender Wasch- und Spüleffekt; robuste Konstruktion; Trommel, Bottich, Boiler, Ablaufventil und Abdeckung aus Chromnickelstahl-18/8; Schweizer Qualitätsprodukt; einjährige Garantie für Konstruktion und Betriebssicherheit. Verzinkerei Zug AG, Zug

# Unimatic Favorite 10



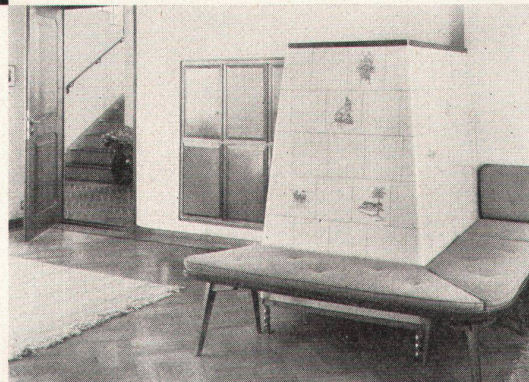
Comptoir: Halle 6, Stand 604



## Der Kachelofen

ist in der neuzeitlichen Raumgestaltung eine Heizung, welche mit allen modernen Systemen ausgeführt werden kann.

beaglich  
bequem  
wirtschaftlich  
preiswert  
betriebssicher



Brunner & Cie., Lenzburg  
Gebrüder Dillier, Sarnen  
Ganz & Co. Embrach AG, Embrach  
Ofenfabrik Kohler AG, Mett-Biel  
Gebrüder Kuntner, Aarau  
Gebrüder Mantel, Elgg

Auskunft und Pläne durch:



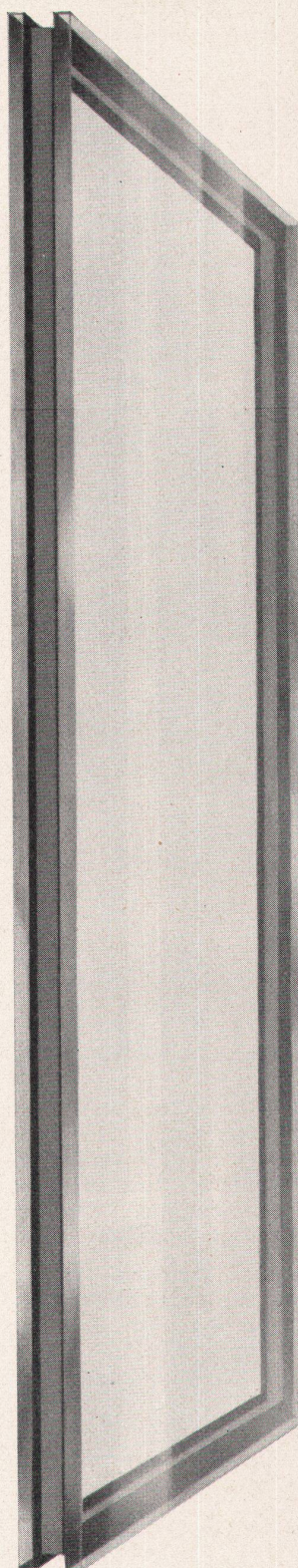
Hell und warm das Haus

—21°

+21°



Ungehemmt flutet das Tageslicht herein. Frei von Kondens-Niederschlag und Vereisung sind die Scheiben. Die winterliche Kälte aber ist gebannt und die wohliche Wärme kann nicht entweichen. Denn Thermopane isoliert so gut wie eine 30 cm starke Mauer. Thermopane hilft Ihnen Licht- und Heizkosten sparen. Im Thermopane Element ist eine getrocknete, filtrierte Luftschicht hermetisch eingeschlossen. Die Metalledichtung ist kontrolliert auf feinste Risse bis zu 0,0001 mm. Nicht das feinste Stäubchen, nicht eine Spur von Feuchtigkeit kann in das Element eindringen. Die heiss aufgelötete Metalledichtung erlaubt den Spannungsausgleich der beiden Scheiben, denn sie besteht aus einer Legierung von hoher Plastizität und gleichem Ausdehnungs-Koeffizient wie das Glas. Das Thermopane Element bleibt deshalb dauernd dicht und seine Isolationsfähigkeit vermindert sich nie.



Isolierende Verglasung

**Thermopane®**

ein Produkt der  
**Glaverbel SA, Bruxelles**  
79, Avenue Louise

Alle Auskünfte über die technischen und physikalischen Eigenschaften von Thermopane, Gussglas, Fensterglas, Spiegelglas und Filon (mit Nylon verstärkte Fiberglasplatten) erhalten Sie durch **Jac. Huber & Bühler, Biel**, Mattenstrasse 137, Tel. 032/38833

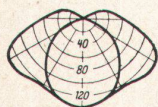


# SIEMENS

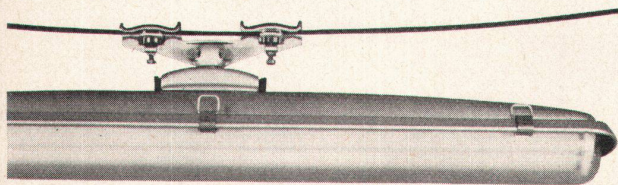


## BELEUCHTUNG

Die starke Zunahme des nächtlichen Motorfahrzeugverkehrs erhöht die Unfallgefahr auf unseren Strassen. Eine einwandfreie Strassenbeleuchtung verschafft aber allen Verkehrsteilnehmern die nötige Sicherheit.



Unsere Lichttechniker sind Spezialisten in der modernen Strassen-Beleuchtung. Nutzen Sie ihre Erfahrung bei der Planung und Ausführung. Wählen Sie SIEMENS — auch für Beleuchtung.

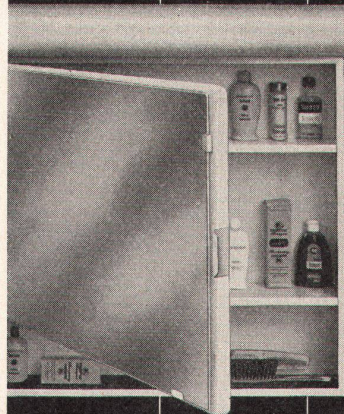


Gerne senden wir Ihnen die ausführliche Dokumentation

**SIEMENS  
ELEKTRIZITÄT SERZEUGNISSE AG**  
Zürich, Löwenstr. 35, Tel. (051) 25 36 00  
Lausanne,  
1, chemin de Mornex, Tel. (021) 22 06 77

## Schneider Toilettenkasten

rostfrei



Bieten grossen Komfort und besseres Aussehen. Vereinfachen die Installationen.

Ersparen separate Anschaffung und Montage von Spiegel, Glaskablar, Steckdosen und Beleuchtung.



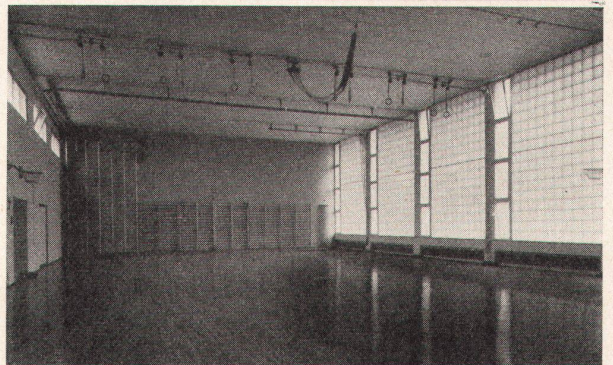
Die preisgünstigen, rostfreien Schneider-Toilettenkasten bewähren sich seit Jahren.

Prospekte und Auskünfte durch:

**W. Schneider + Co.**

Metallwarenfabrik,  
Langnau-Zürich,  
Tel. 051/92 34 77

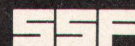
## Neuzeitliche Schulhausbauten mit Glas-Bausteinen



Ein bisher unerreicht günstiges Lichtklima im Schulhaus- und Turnhallenbau, für Ausstellungen, Arbeitsräume usw. schaffen Glasbausteine.

Sie vermeiden starke Helligkeitskontraste, verhelfen zu einem gleichmäßigen Licht, machen Storen überflüssig und benötigen ausserdem praktisch keinen Unterhalt.

Eingehende Beratung und Vorschläge durch das



**Spezial-Unternehmen für Glas-Betonbau  
Schneider, Semadeni + Frauenknecht**  
Zürich 4, Feldstr. 111, Tel. 051/27 45 63

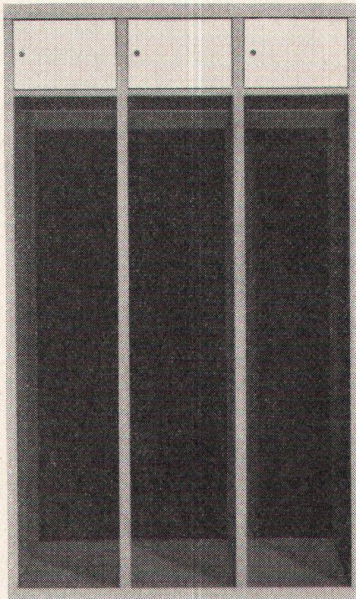
Ständige Ausstellung: Schweizer Baumusterzentrale Zürich



«Die gute Form 1961» — Diese an der Muba verliehene Auszeichnung spricht für sich. Zusammen mit der zweckmässigen Konstruktion und den harteingebrannten Farben haben unsere neuen Kleiderschränktypen trotz niedrigem Anschaffungspreis einen hohen Gebrauchswert. Verlangen Sie noch heute unseren Prospekt KS.

## Kleiderschränke

offen oder geschlossen

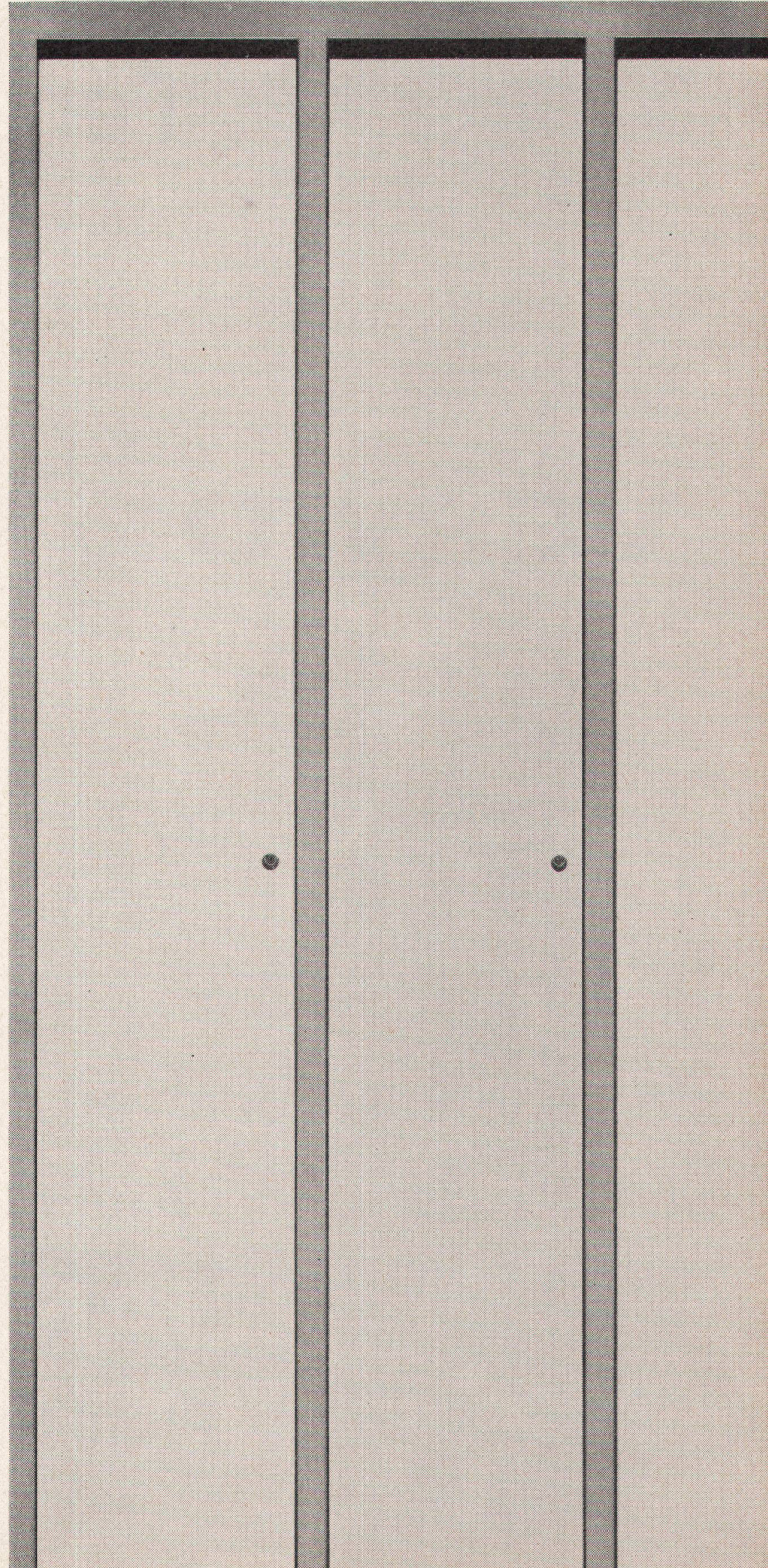


**Metalbau AG**

**Zürich**

Anemonenstrasse 40  
Zürich 9/47  
051/52 13 00

**norm®**







# Mipolam Kunststoff- Fenster

**Mipolam Kunststoff-Fenster VERWO** — die moderne Lösung für moderne Bauten. Seit Jahren bewährt und für repräsentatives Bauen begehrt. Die besonderen Vorteile:

- Grosse Stabilität
- keine Malerarbeit
- witterungsbeständig
- Verbundverglasung
- vorzügliche Abdichtung
- gute Wärme-Isolierung
- starke Schalldämpfung
- lichtechte Farben
- keine Unterhaltskosten
- leichte Reinigung.

**Mipolam Kunststoff-Fenster VERWO** — Kunststoffprofile von technisch und ästhetisch vollendeter Form, fugenlos über Vierkant-Stahlrohre gezogen. Für alle Flügeltypen, in verschiedenen Farben, Profilierungen und Dimensionen. Bitte Prospekt verlangen.

## VERWO

VERWO A.G. PFÄFFIKON SZ TELEFON 055 / 5 44 55



moderne Fassaden verlangen  
Stahlfenster und Türen mit

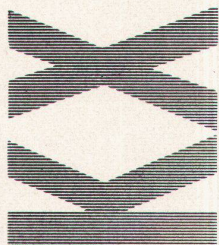
## JANSEN

### Profil-Stahlrohren

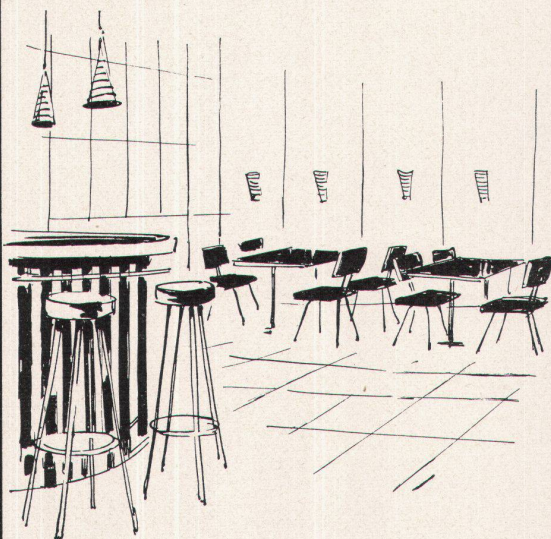
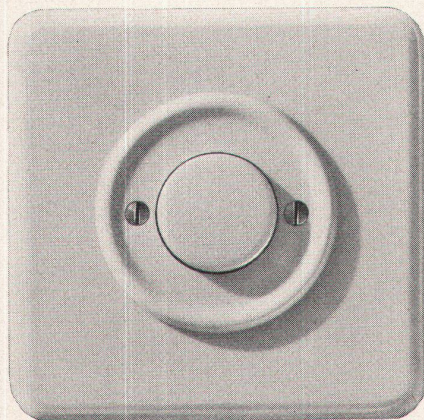
Architekten und Konstrukteure  
schätzen die Zusammenarbeit  
mit den JANSEN-Fachleuten

Jansen & Co. AG, Oberriet/SG Stahlröhren- und Sauerstoffwerke, Kunststoffwerke Telefon (071) 7 82 44 / Telex Nr. 57 159





Xamax AG Zürich 50-Oerlikon Telefon 051/466484



**XAMAX**



Wo immer neue Bauten entstehen oder alte eine gründliche Renovation erfahren, werden Xamax-Druckknopfschalter verlangt.

Denn es hat sich herausgestellt, daß durch die Druckbewegung beim Schalten Mauern und Tapeten in der Umgebung des Schalters nicht mehr verschmutzt werden. Dank seiner hohen Abschaltleistung findet der Druckknopfschalter auch für Saalbeleuchtungen, Sportplätze usw. immer mehr Verwendung. Auf Wunsch senden wir Ihnen gerne unsere Spezialprospekte oder Muster.



**Eternit**

«Eternit» - Wellplatten in drei verschiedenen Farben erleichtern die Anpassung der Bedachung

an ländliche und städtische Umgebung

Eternit AG Niederurnen



**braun  
schwarz**



*Der Name Zehnder auf den Verschlusschrauben der Stahlrohr-Radiatoren*

*ist das Kennzeichen für ein seit 30 Jahren bewährtes Fabrikat*

*Lieferbar in allen Bauhöhen von 30-700 cm und in Bautiefen von 62, 100, 136, 173, 210 mm*

*Gebrüder Zehnder AG, Radiatorenfabrik, Gränichen b/Aarau*







**Möbel  
Stoffe**

**LANGENTHAL**

Die Jacquard-Webmaschine —  
Inbegriff der technischen Vervoll-  
kommnung des Webverfahrens!  
Sie ist unentbehrlich bei der  
Herstellung der schönen und  
bekannten LANGENTHAL-  
Gobelins.

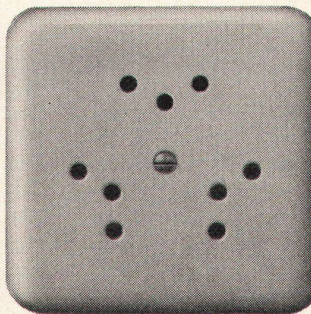
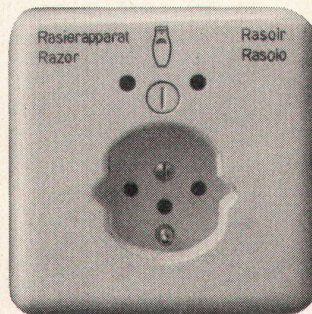
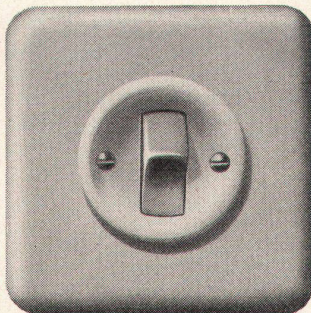
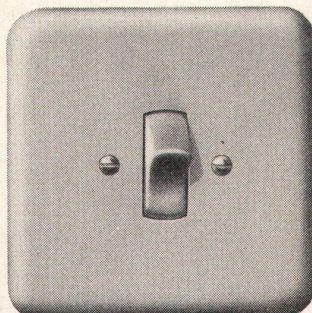
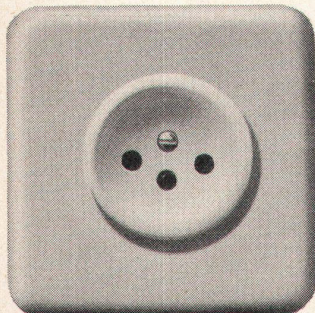
MÖBELSTOFFWEBEREI  
LANGENTHAL AG,  
Langenthal  
(063) 2 29 86

3

7140 Pmi

7540 Pmi 61

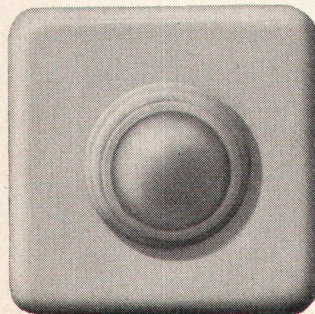
76003 Pmi 61



Wippenschalter  
mit dem bewährten  
Silberkontakt-  
Schaltssystem,  
Steckdosen  
10 A 250 V,  
Rasiersteckdose,  
Dreifachsteckdose  
und Signallampe  
für Unterputzmontage

72023 SP R Pmi

72303 Pmi



652, 652 B 15 Pmi 2/61



**Adolf Feller AG Horgen**



**SCHULTHESS**

**SCHULTHESS**



## «Ich sehe klar: Für unsere neue Wäschereianlage wählen wir Schulthess!»

Grosse Wäschereianlagen müssen straff geplant werden. Raumverhältnisse, täglicher Wäscheanfall, Art des Waschgutes — dies alles bedingt gründliches Überlegen und eine Aussprache mit erfahrenen Fachleuten.

Schulthess richtet jährlich für viele Millionen Franken Grossanlagen ein. Ihr Fabrikationsprogramm umfasst alles, was ein Spital, eine Anstalt, ein Hotel, ein Heim oder auch Industrie- und Gewerbebetriebe benötigen. Dank unserer reichen Erfahrung zeigen wir dem Kunden den für ihn günstigsten, kostensparendsten Weg.

Dazu kommt, dass Schulthess alle Waschautomaten von 4-60 kg und sämtliche Pullman-Anlagen bis 230 kg Ladegewicht mit Lochkarten steuert. Der Wäschemeister schiebt nur noch die auf das Waschgut abgestimmte Karte ein und sofort beginnt der Automat das richtige Waschprogramm.

Verlangen Sie eine unverbindliche Besprechung mit Schulthess, bevor Sie sich in irgend einer Richtung festlegen. Das wird sich für Ihr Investitions-Budget vorteilhaft auswirken.



Bäckereien, Metzgereien, Hotels, Heime, Anstalten, Spitäler, Sanatorien, öffentliche Körperschaften, Industriebetriebe — für alle baut Schulthess die zweckmässigste Wäschereianlage.

# SCHULTHESS

**Maschinenfabrik Ad. Schulthess & Co. AG Zürich**

|           |                       |                   |
|-----------|-----------------------|-------------------|
| Zürich    | Stockerstrasse 57     | Tel. 051/27 44 50 |
| Bern      | Aarberggasse 29       | Tel. 031/ 3 03 21 |
| Chur      | Bahnhofstrasse 9      | Tel. 081/ 2 08 22 |
| Lausanne  | 16, avenue du Simplon | Tel. 021/26 21 24 |
| Neuenburg | 9, rue des Epancheurs | Tel. 038/ 5 87 66 |



Besuchen Sie uns am Comptoir  
Stand 403, Halle IV



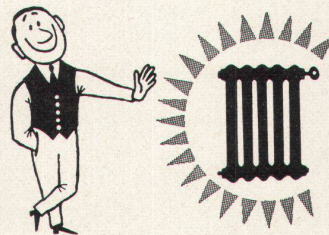
## neu **sabez bringt Wandbecken Cara**

Wandbecken Cara 4382 Grösse 50/34 cm mit dem neuen sauberen Wandanschluss. Neu ist auch die Möglichkeit, Handtuchhalter direkt am Wandbecken zu montieren. Dazu passend Abstelltablar Carina 8740

**Sabez Sanitär-Bedarf AG, Zürich 8/32**  
Sanitäre Apparate und Armaturen  
Kreuzstrasse 54, Telefon 051/24 67 33



Mehr Wärme — weniger Brennstoff



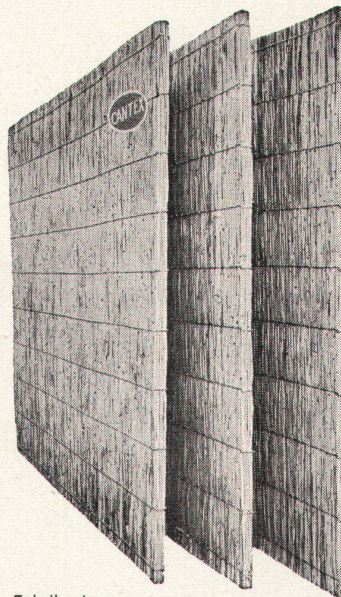
## EMB- UMWÄLZPUMPEN

für Zentralheizungen



EMB Elektromotorenbau AG  
Birsfelden  
Tel. 061 / 41 18 50

## «CANTEX» gepreßte Schilfrohrplatten ein hervorragendes Isoliermaterial



Wärmeleitzahl: 0,047

Großformat:  
200×150 cm  
und andere

|          |     |             |
|----------|-----|-------------|
| Stärke:  | 2   | 2 1/2 cm    |
| Gewicht: | 4,5 | 6 kg pro m² |

|          |       |               |
|----------|-------|---------------|
| Stärke:  | 3 1/2 | 5 cm          |
| Gewicht: | 7,5   | 9,5 kg pro m² |

Verwendung:

Isolierung von Beton-  
decken, Flachdächern,  
Verkleidung von Mau-  
erwerk, freihängende  
Decken, Unterlagsbö-  
den usw.

Bezug durch  
die Baumaterialien-  
handlungen

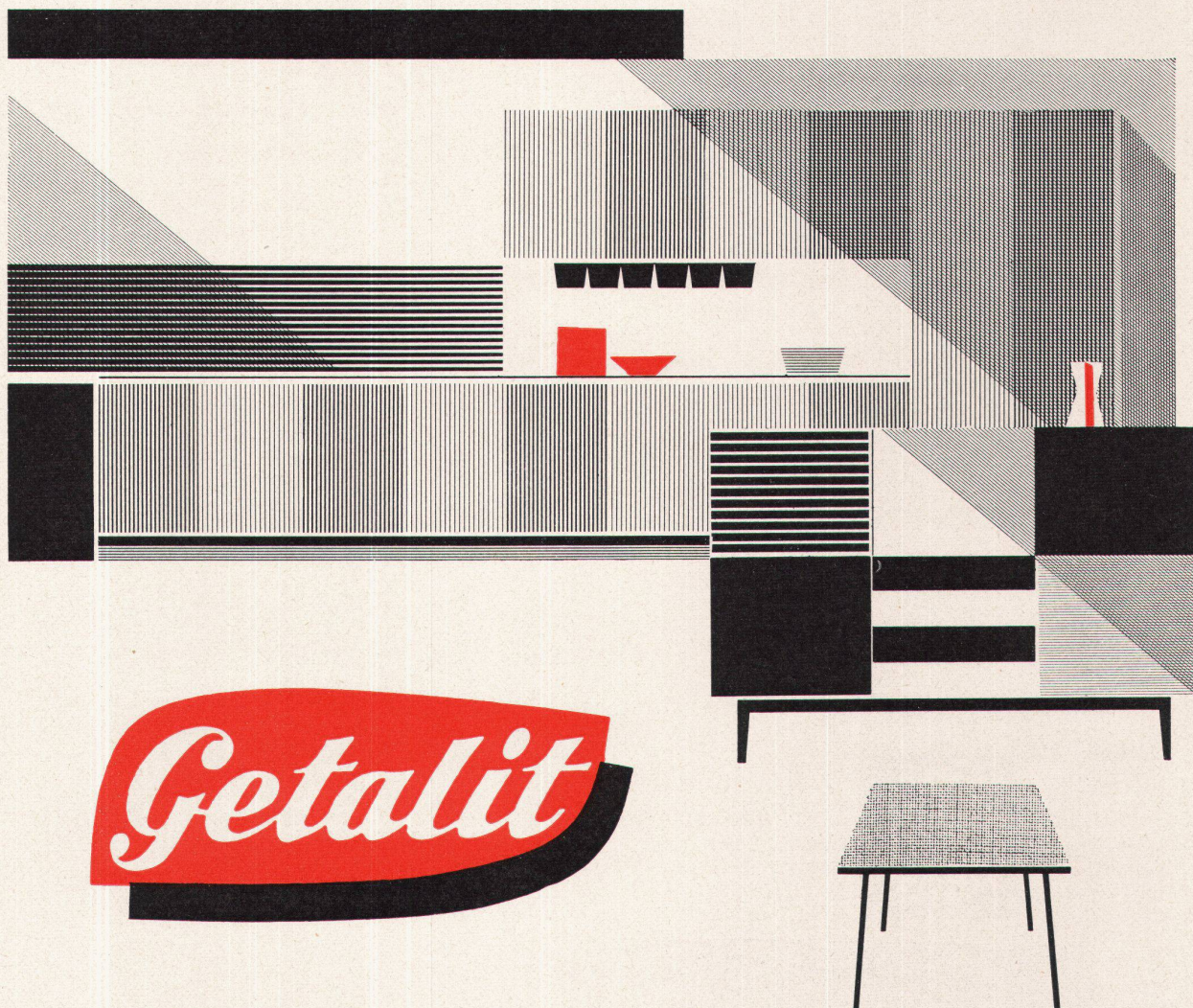
Fabrikanten:

**Vereinigte Schilfwebereien Zürich**

Stampfenbachplatz 1

Telephon (051) 28 43 63





## die echte Kunststoffplatte

**sauber schön dauerhaft**

Format 295 × 130 cm  
sowie 250 × 122 cm  
250 × 86 cm  
und 214 × 102 cm

Hochglanz und matt

30 Unifarben  
50 Phantasiedessins  
20 Holzmuster  
2 Rückseitenplatten

lichtecht  
spielend leicht zu reinigen  
temperaturbeständig  
weitgehend säurefest  
geruchlos  
abriebfest

### Einzelplatten Fr. 19.50/m<sup>2</sup>

Wenden Sie sich bezüglich weiterer  
interessanter Vergünstigungen bei  
Großbezügen an folgende Depositäre

Altstätten: R. Stark, Sperrholz

Basel: Schmidt Söhne AG, Kleinhüninger-  
straße 96

Lausanne-Malley: Alb. Gret & Cie

Locarno: Carlo Nessi & Ci., Via Balestra

Oberdießbach: Gebr. Jenni, Holzhandlung

St. Gallen: O. Kesselring AG, Davidstraße 40

Winterthur: Hospega AG, Römerstraße 155

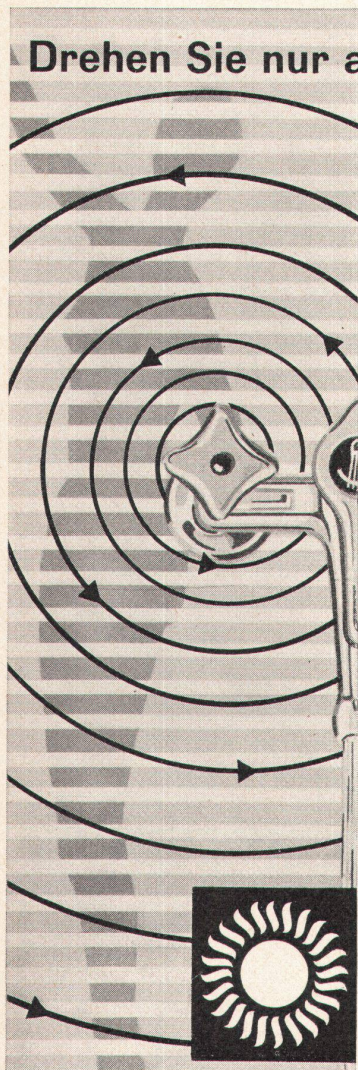
Zürich: W. Bindschedler & Co., Waisenhausstr. 2  
Schmidt AG, Holzimport, Neugasse 215

Elgg ZH: Kurt Mäder, Holzhandlung

Hergestellt durch:  
Westag & Getalit Aktiengesellschaft  
Wiedenbrück i. W.



Drehen Sie nur auf . . . .



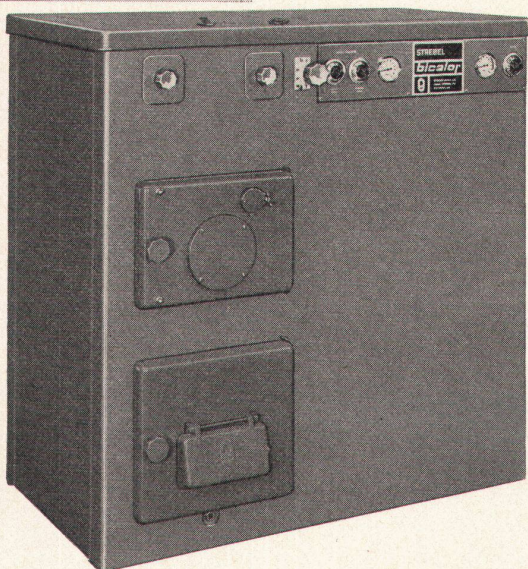
### STREBEL-bicalor

liefert Ihnen billiges heisses Wasser in fast unbeschränkter Menge für Haushalt und gewerbliche Zwecke sowie behagliche Wärme für alle Räume.

Der Name **STREBEL** bürgt für Qualität, und mit **bicalor** wählen Sie die Heizkessel-Boiler-Kombination, welcher lange Lebensdauer und größte Wirtschaftlichkeit garantiert.

Verlangen Sie Prospekte.

Zur Beratung stehen wir Ihnen gerne zur Verfügung!



**STREBELWERK AG**  
**ROTHRIST**  
**TEL. 062 7 44 71**

## *Imber* AG **KÜHLSCHRANKFABRIK**

Haldenstraße 27, **ZÜRICH 3**, Telephon (051) 33 13 17

Gegründet 1863

Älteste und größte Spezialfabrik für komplette

### **BAR- UND BUFFETANLAGEN**

Gläserchränke

Likörschränke

Kühlschränke

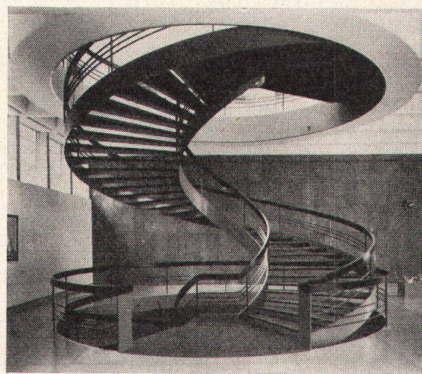
Bierkeller- und Kühlraumisolierungen

Kühlvitrinen

Spüleinrichtungen

aus rostfreiem Chromstahl

Bitte verlangen Sie Projekte und Kostenberechnungen



Kunsthhaus Aarau

**Stahltreppen**  
**in allen Formen, für jeden Zweck**  
**Schaufenster und Türen**  
**Garagetore**

### **GEBR. DEMUTH & CO. BADEN**

Konstruktionswerkstätten

Telephon (056) 2 54 44 / 2 59 54



# CONSTELLATION



**GERFLEX**  
**GERFLEX**  
**GERFLEX**  
**GERFLEX**  
**GERFLEX**

GERLAND S.A. BASEL

Plastik-Bodenbeläge bieten entscheidende Vorteile:  
Hohe Qualität, reine Farben, günstigste Preise

**ist kurzfristig lieferbar**

ist homogen und durchgefärbt, maseriert, lieferbar in Platten und Bahnen  
CONSTELLATION und METALTONE (Platten)

wird durch spezialisierte Fachgeschäfte verlegt

Seit Jahren und in Millionen von Quadratmetern in allen Teilen der Welt  
bewährt

PETER-MERIAN-STRASSE 52

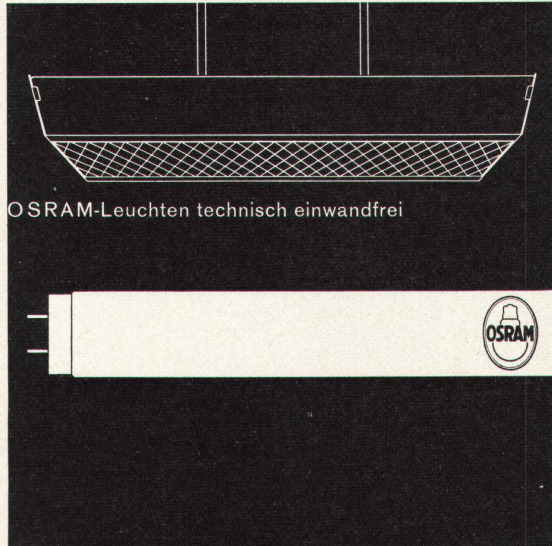
TELEPHON 061 341590



## Besseres Licht — bessere Arbeit

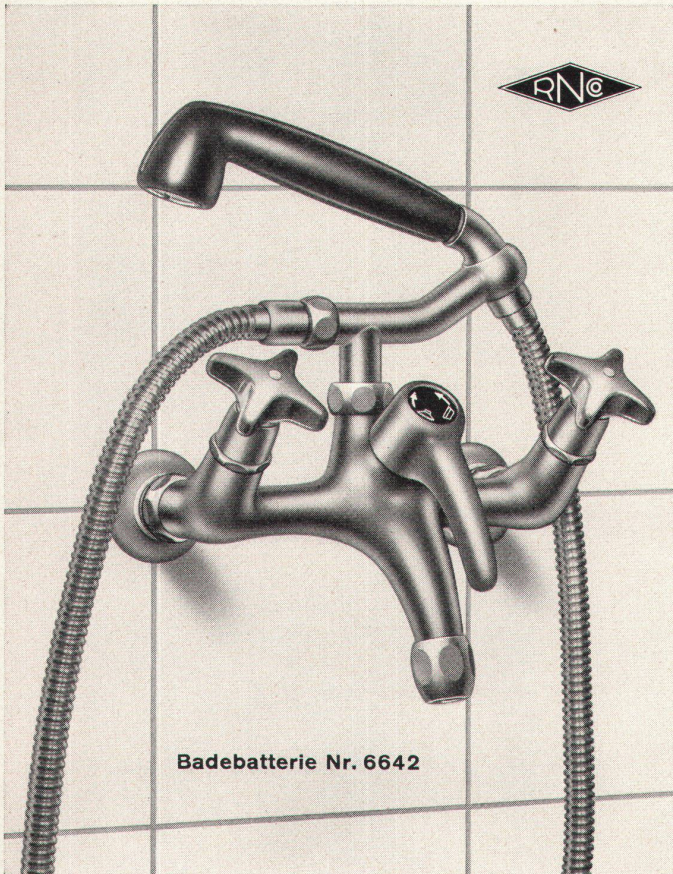


Menschliche Augen überwachen und prüfen Arbeitsvorgänge. Sie brauchen Licht, strahlendes OSRAM-Licht, um einwandfrei zu sehen — besser zu arbeiten. OSRAM-L-Fluoreszenzlampen mit dem vorzüglichen SEV-Prüfbericht sichern jedem Arbeitsplatz höchste Lichtausbeute und sind ökonomisch und sparsam im Gebrauch. Und in Ihrem Betrieb? Verlangen Sie Beratung durch unser lichttechnisches Büro: wir lösen Ihr Beleuchtungsproblem!



OSRAM AG. Zürich 22  
Telephon 051/32 72 80

# OSRAM



Badebatterie Nr. 6642

## Für die Einrichtung von Badezimmern

Die NUSSBAUM-Badebatterie Nr. 6642 imponiert durch die schwere und zugleich formschöne Ausführung. Sie ist ausgerüstet mit einfach konstruierten und zuverlässig funktionierenden O-Ring-Oberteilen. Die Batterie ist in den Baulängen 180 und 153 mm und auf Wunsch auch mit leicht exzentrischen Racords lieferbar. Der neuartige Brausehalter Nr. 6851 mit 6-Kant-Führung gestattet das Fixieren der Handbrause in verschiedene Stellungen je nach Brausezweck (zum Kopfwaschen, als Fußbrause usw.). Der Brausegriff aus schwarzem Kunststoff ist mit Sieb- oder Presto-Sportbrause versehen.

Auch die Ausführungen Nr. 6643 mit Standrohr und Brausehaken und Nr. 6645, bzw. 6646 mit Kugelgelenkhalter zum Fixieren der Handbrause als bequeme Dusche, sind ab Lager lieferbar.

### R. Nussbaum & Co AG Olten

Metallgiesserei und Armaturenfabrik

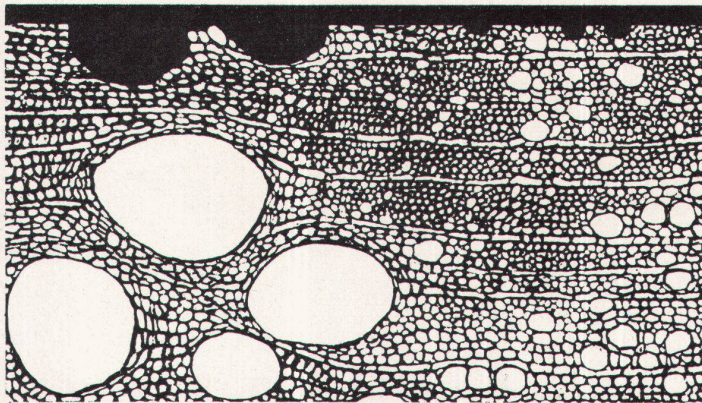
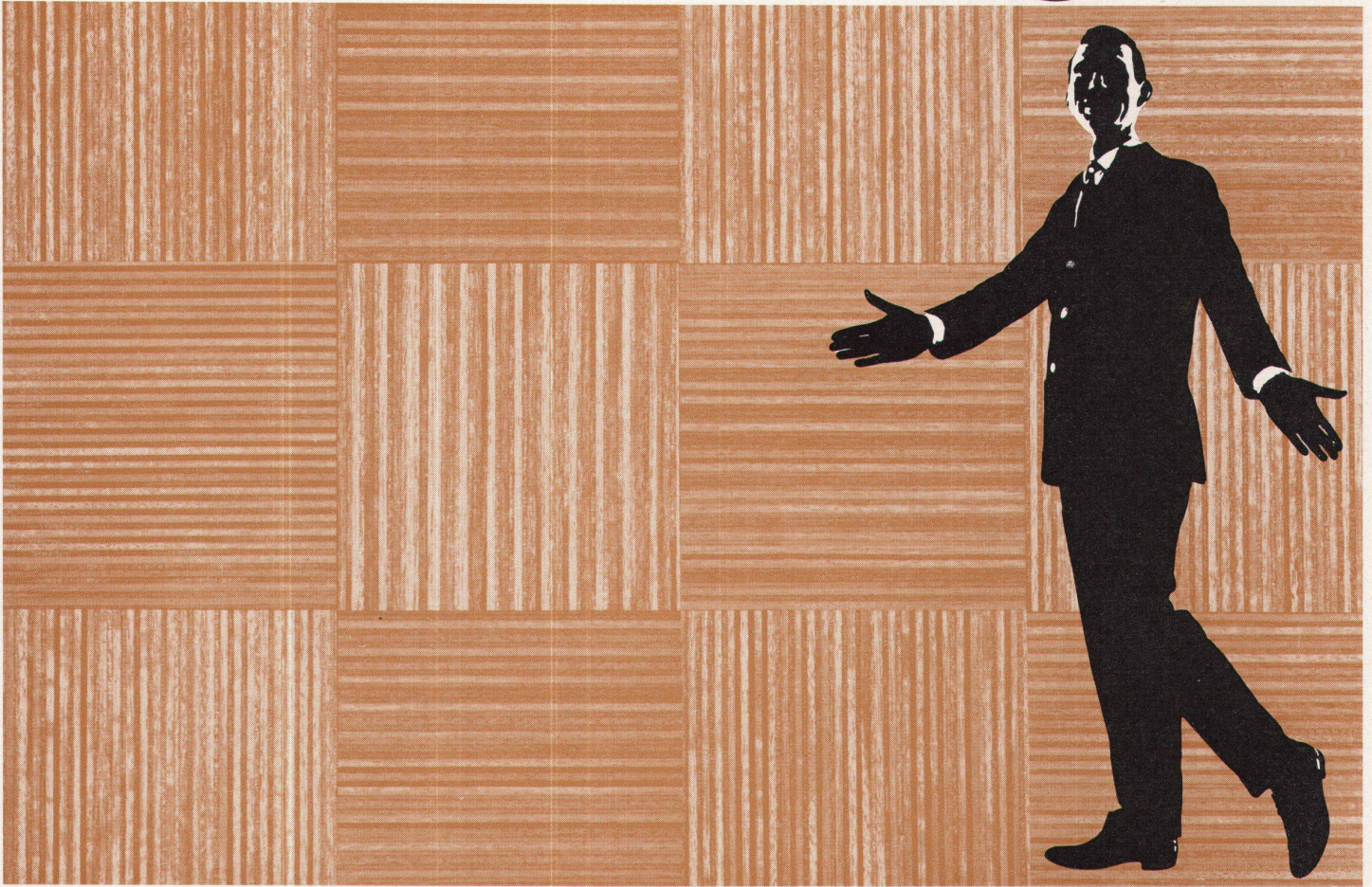
Telefon (062) 5 28 61

Verkaufsdepots mit Reparaturwerkstätten in:

|                    |              |                   |
|--------------------|--------------|-------------------|
| <b>Zürich 3/45</b> | Eichstr. 23  | Tel. (051) 353393 |
| <b>Zürich 8</b>    | Othmarstr. 8 | Tel. (051) 328880 |
| <b>Basel</b>       | Clarastr. 17 | Tel. (061) 329606 |



# Parkett versiegeln!



Versiegelte Eiche im Querschnitt 80-fach vergrößert

Herr Architekt!

Es gibt keine Reinigungsprobleme mehr, wo alle porösen Böden **versiegelt** werden. Kein moderner Bau ist heute mehr denkbar ohne versiegeltes Parkett, versiegelte Kork- oder Steinböden. Der Bauherr wird Ihnen das vorsorgliche Versiegeln danken; es erspart ihm Arbeitskräfte und Reinigungskosten.

Die WEGA-Werke, A. Sutter, Münchwilen, haben sich auf das Versiegeln spezialisiert. Verlangen Sie den Besuch unseres Fachmannes, der Sie über die sechs WEGA-Versiegelungsarten orientieren wird.

# WEGA

WEGA-Werke A. Sutter, Münchwilen/TG Tel.073/60704 Maschinen und Produkte für die Großraumreinigung



**Munter  
wie der Fisch  
im Wasser**



**fühl ich mich  
in meinem Bad,  
seit der Fussboden  
mit COLOVINYL  
belegt ist.**

**GIUBIASCO**  
**coloviny!**®

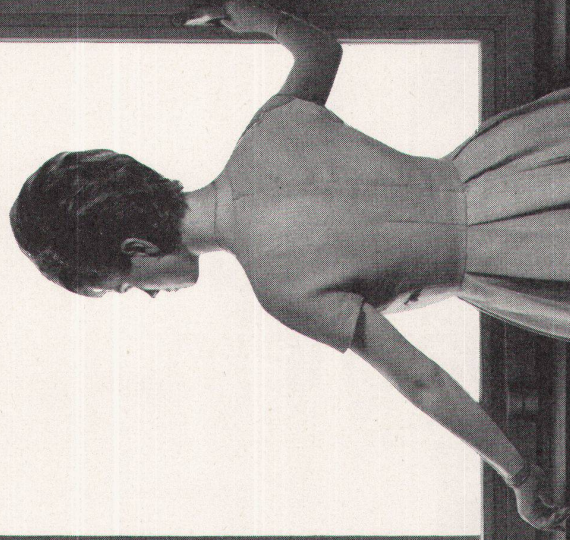
die schweizerische Vinyl - Asbest - Bodenplatte,  
fett- und säurebeständig, für sogenannte «feuchte»  
und strapazierte Räume, für Ladengeschäfte,  
Coiffeursalons, Laboratorien, Entrees, Hallen, Bade-  
zimmer, Küchen.



**Linoleum AG., Giubiasco/TI Tel. 092/512 71**



I h hauser vsg



**hirsch  
metall  
bau  
biel**

**leicht  
metall  
fenster  
fassaden**

verwaltungsba  
stadtwerke mainz  
rainer schell  
bda wiesbaden

hirsch metall bau  
biel 8  
tel 032 4 45 14  
büro zürich  
wachtelstrasse 27  
zürich 2 38  
tel 051 45 96 49





# Ein neues Türmchen über den Dächern

Der Dach-Luftabsauger MARELLI TR  
für Abluftschächte und -kanäle.

Wie schlecht ist oft die Luft unter den Dächern, gesättigt mit schlechten Gerüchen, mit Rauch, Staub und Dämpfen, verschmutzt und verdorben und darin sollen wir atmen!

Um dieses Problem zu lösen, haben die Ingenieure der Marelli einen neuen Fortschritt in der rationellen Lüftungstechnik erzielt mit dem Dach-Luftabsauger TR. Er besteht aus einem auf einer Unterlage von verzinktem Metall und unter einer widerstandsfähigen Schutzhülle vertikal montierten Elektroventilator, der über Lüftungsschächten und -kanälen von meist ungenügendem Querschnitt angebracht wird. Durch das Absaugen der Luft entsteht in den Räumen ein leichter Unterdruck, wodurch frische Luft energisch nachgezogen und die gesamte Luftmasse schneller erneuert wird.

Marelli/MEG nimmt sich gerne Ihrer besonderen Lüftungsprobleme an und gibt Ihrem Installateur in allen Fällen die nötigen technischen Auskünfte und Anweisungen für die Einrichtung der Dach-Luftabsauger TR über den Lüftungsschächten Ihrer Gebäude.

Diese Lösung, ebenso einfach wie wohldurchdacht, gewährleistet – dank der hohen Qualität des elektrischen Materials Marelli – sicheres Funktionieren und höchste Rentabilität.

Für fensterlose Räumlichkeiten, Büros, Küchen, WC und Badezimmer: mehr Luft, klare Luft, geruchlose Luft, reine Luft!

Für Lüftungsprobleme wie für alle Fragen in der Elektrotechnik

wenden Sie sich an MEG-Genf, denn . .

**es gibt immer  
eine bessere Lösung bei**

**Marelli**

Verlangen Sie Offerte und detaillierte Unterlagen  
MEG, Machines Electriques S.A.,  
59, rue du Rhône, Genf (022) 25 52 37 oder bei  
Ihrem gewohnten Installateur oder Elektriker.

Motoren, hochtourige Kleinmotoren,  
Generatoren, Transformatoren, Umformer,  
Kreislumpen, Ventilatoren für Industrie  
und Heim, Entstaubungsanlagen

