

Zeitschrift: Das Werk : Architektur und Kunst = L'oeuvre : architecture et art
Band: 48 (1961)
Heft: 8: Ausbildung des Architekten

Werbung

Nutzungsbedingungen

Die ETH-Bibliothek ist die Anbieterin der digitalisierten Zeitschriften auf E-Periodica. Sie besitzt keine Urheberrechte an den Zeitschriften und ist nicht verantwortlich für deren Inhalte. Die Rechte liegen in der Regel bei den Herausgebern beziehungsweise den externen Rechteinhabern. Das Veröffentlichen von Bildern in Print- und Online-Publikationen sowie auf Social Media-Kanälen oder Webseiten ist nur mit vorheriger Genehmigung der Rechteinhaber erlaubt. [Mehr erfahren](#)

Conditions d'utilisation

L'ETH Library est le fournisseur des revues numérisées. Elle ne détient aucun droit d'auteur sur les revues et n'est pas responsable de leur contenu. En règle générale, les droits sont détenus par les éditeurs ou les détenteurs de droits externes. La reproduction d'images dans des publications imprimées ou en ligne ainsi que sur des canaux de médias sociaux ou des sites web n'est autorisée qu'avec l'accord préalable des détenteurs des droits. [En savoir plus](#)

Terms of use

The ETH Library is the provider of the digitised journals. It does not own any copyrights to the journals and is not responsible for their content. The rights usually lie with the publishers or the external rights holders. Publishing images in print and online publications, as well as on social media channels or websites, is only permitted with the prior consent of the rights holders. [Find out more](#)

Download PDF: 15.01.2026

ETH-Bibliothek Zürich, E-Periodica, <https://www.e-periodica.ch>

Karl Mannhart / vsg

Vor zwanzig Jahren schuf die KWC die den gesamten Armaturenbau revolutionierenden Neo-Formen.

Die Hauptmerkmale dieser wegweisenden Armaturen waren: elegante, glatte Formen, Schrägstellung des Oberteils um 45 Grad, nichtsteigende Spindel.

Dieses Oberteil wurde in der Folge immer neuen Form- und Funktionsverbesserungen unterzogen, so z. B. durch den Wegfall der Stopfbüchse dank der O-Ring-Abdichtung und durch die thermische Isolierung des Metallgriffes.

Als neueste Stufe der Entwicklung hat die KWC einen das Oberteil überdeckenden Kunststoffgriff geschaffen, der eine absolute Wärmeisolation garantiert und sich durch eine vollendete Formgebung auszeichnet.



Aktiengesellschaft
Karrer, Weber & Cie., Unterkulm b/Aarau
Armaturenfabrik - Metallgiesserei
Telephon 064/38144

Filiale Basel: Claragraben 135, Telephon 061/33 82 00
Verkaufsbüro Zürich: Limmatstraße 73, Telephon 051/42 72 72



Vorhang - Schnurzüge
SILENT GLISS
 ein Maximum
 an Geräuschlosigkeit und Komfort

Wie leicht lassen sich die Vorhänge mit den geräuschlosen Schnurzügen SILENT GLISS öffnen und schliessen! Die Zugschnüre laufen unsichtbar in getrennten Schnurkanälen, sie können weder durchhängen noch verbeddern. Selbst schwere Stoffe gleiten in den formschönen Vorhangprofilen SILENT GLISS samtweich und leise. Das umständliche Hin- und Hergehen beim Vorbangziehen fällt dahin, und der Vorbangstoff wird geschont, weil er nicht berührt werden muss. Zum Reinigen hängt man die Vorhänge ohne Demontage des Schnurzuges einfach aus.

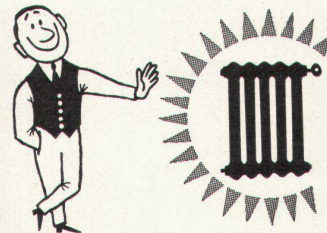
SILENT GLISS bietet eine ganze Reihe von Schnur- und Schleuderzugprofilen für einfache bis höchste Ansprüche. Auszeichnung «Die gute Form 1961» des Schweiz. Werkbundes SWB. Beratung, Prospekte und Handmuster unverbindlich durch



Metallwarenfabrik F.J. Keller + Co.
 Lyss (Bern) Telefon 032/85742-43



Mehr Wärme — weniger Brennstoff

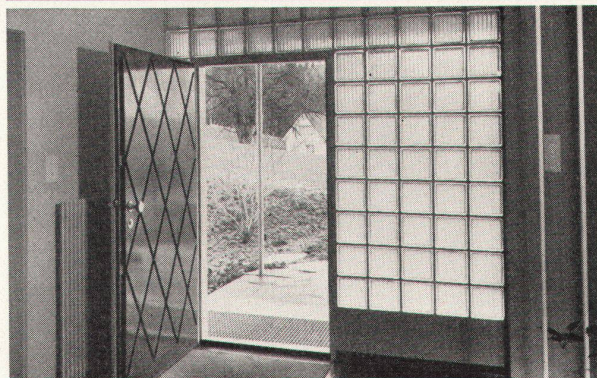


**EMB-
UMWÄLZPUMPEN**
 für Zentralheizungen



EMB Elektromotorenbau AG
 Birsfelden
 Tel. 061 / 41 18 50

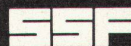
**Moderner bauen
 mit Glas-Bausteinen!**



Neue Effekte, neue Vorteile lassen sich erzielen durch Glasbausteine.

Für Eingangspartien, Außenwände, Innenausbau, Oberlichter. Auf die Dauer billiger, weil wetterfest, keiner Abnutzung ausgesetzt, keine Unterhaltskosten, leicht zu reinigen.

Verlangen Sie Prospekt, Beratung, Berechnungen und Vorschläge durch das



Spezial-Unternehmen für Glas-Betonbau
Schneider, Semadeni + Frauenknecht
 Zürich 4, Feldstr. 111, Tel. 051 / 27 45 63

Ständige Ausstellung: Schweizer Baumusterzentrale Zürich