

Zeitschrift: Das Werk : Architektur und Kunst = L'oeuvre : architecture et art
Band: 48 (1961)
Heft: 6: Erneuern und Erhalten

Werbung

Nutzungsbedingungen

Die ETH-Bibliothek ist die Anbieterin der digitalisierten Zeitschriften. Sie besitzt keine Urheberrechte an den Zeitschriften und ist nicht verantwortlich für deren Inhalte. Die Rechte liegen in der Regel bei den Herausgebern beziehungsweise den externen Rechteinhabern. [Siehe Rechtliche Hinweise.](#)

Conditions d'utilisation

L'ETH Library est le fournisseur des revues numérisées. Elle ne détient aucun droit d'auteur sur les revues et n'est pas responsable de leur contenu. En règle générale, les droits sont détenus par les éditeurs ou les détenteurs de droits externes. [Voir Informations légales.](#)

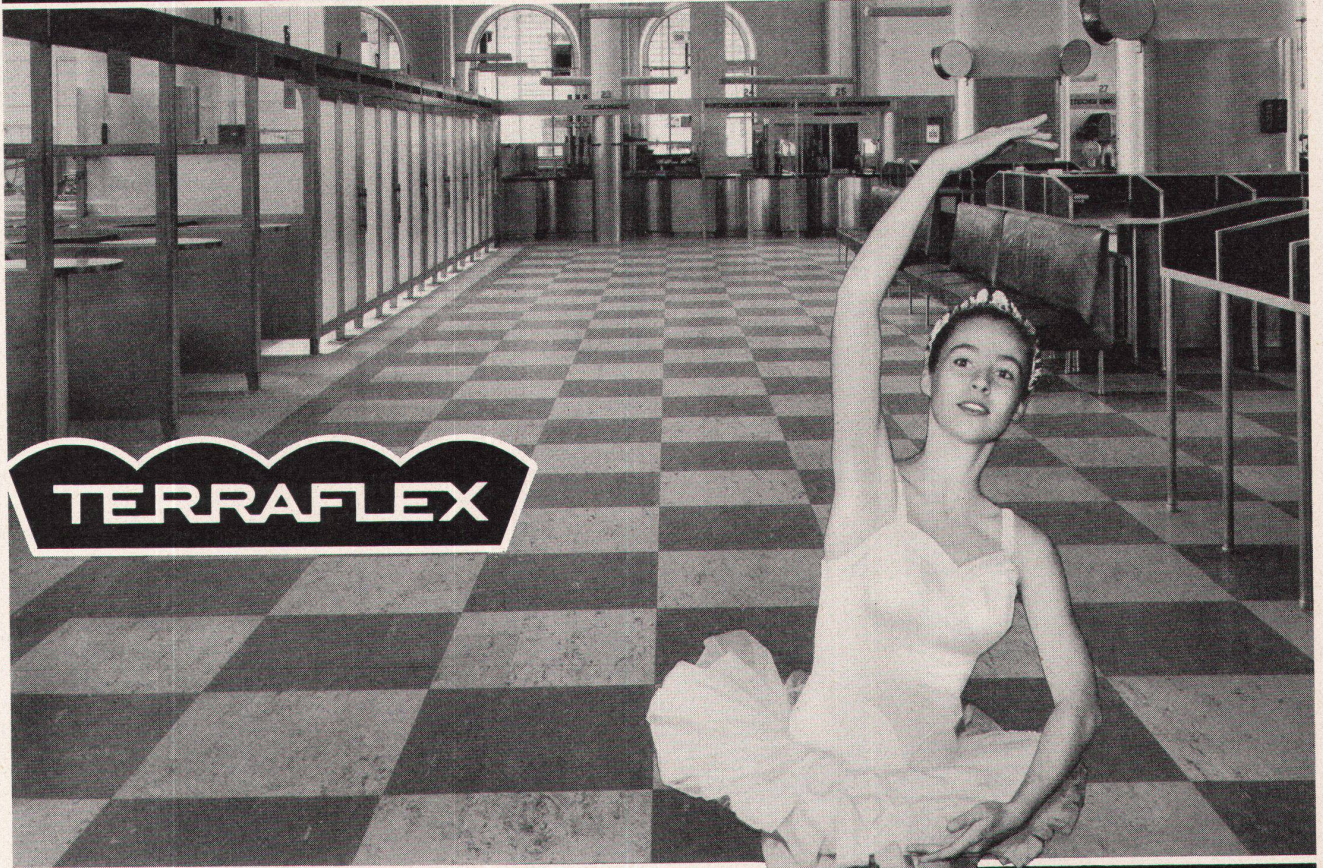
Terms of use

The ETH Library is the provider of the digitised journals. It does not own any copyrights to the journals and is not responsible for their content. The rights usually lie with the publishers or the external rights holders. [See Legal notice.](#)

Download PDF: 20.06.2025

ETH-Bibliothek Zürich, E-Periodica, <https://www.e-periodica.ch>

10 Jahre Bodenbelag



TERRAFLEX

**in der Fraumünsterpost in Zürich.
Pro Jahr ca. 2 000 000 Besucher: ein
schlagender Beweis für höchste Qualität.**

10 Jahre Bewährung bei geringster Abnutzung. Die millionenfache Strapazierung bei jeder Witterung, im Sommer wie im Winter, konnte diesem unverwüstlichen, marktältesten Vinyl-Asbest-Bodenbelag nichts anhaben. Qualität macht sich bezahlt. In 26 verschiedenen Farbtönen.

Der Fraumünsterpost-Hausmeister Herr Pf. sagt: «Glänzend bewährt, geringer Unterhalt. Die grosse Fläche (400 m²) benötigt jährlich nur noch 200 kg Seife, statt wie früher 600 kg bei andern Bodenbelägen; mit 4 Putzfrauen in 1 Std. gereinigt; grosses Schallschluckvermögen».

Import:

**FLACHDACH AG • TOITURES PLATES SA
BERN**

Zentralvertrieb Ostschweiz:
PROPATEC AG, Abteilung Baumaterialien Zürich

JOHNS-MANVILLE

JM
PRODUCTS

Das Zeichen für
Qualität

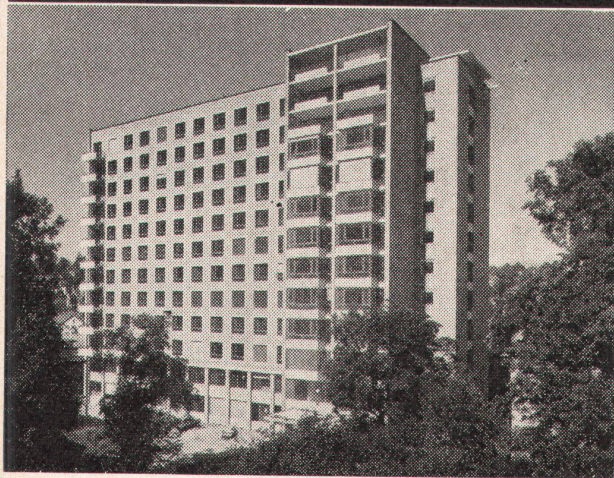
Korisit-Flex

die meistverwendete Korkisoliermatte mit bitumen-imprägniertem Wollfilzträger, isoliert wirksam gegen Trittschall, Feuchtigkeit, Wärme und Kälte.

Korisit-Flex empfehlen wir besonders zur Isolation von Massivdecken, Holzbalkendecken, schwimmenden Böden, Unterlagsböden, Aussen- und Innen-Wänden.

Sauberes und wellenfreies Verlegen auf der Baustelle
Dauerwirksamkeit und Formbeständigkeit
der Isolierschicht

Höhere Festigkeit des imprägnierten Trägers
gegenüber dem nassen Zementüberzug
Kein Zurückfallen und Lumpigwerden bei den
Aufbordungen



Kantonsspital St. Gallen: 8000 m² Unterlagsböden mit Korisit-Flex als Trittschall-Isolation.



Chemisch-Technische Werke AG

Muttenz-Basel Tel. 061 / 53 20 21

Zürich Bern Luzern
St. Gallen Chur Lausanne Genf Lugano

Cupolux

Fahrzeugkontrolle Luzern



Lichtkuppeln

auf unzähligen Gross-Objekten bewährt.
Vergilben nicht. Seit jeher führend.
Verlangen Sie Referenzen.

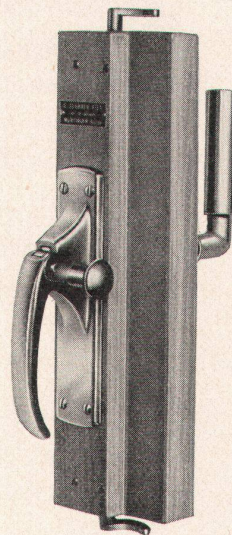


Allmendstrasse 7 Zürich 2
Tel. 051 / 25 79 80

Espagnolett-
Balkontürverschluss

Balcover Nr. 102

innen mit Knopfverriegelung



Nr. 102

U. Schärers Söhne, Münsingen

Baubeschlägefabrik Tel. (031) 68 14 37

Verwenden Sie warmes Wasser?

Welch herrliches Vergnügen unter der prickelnden Dusche! Welche Wohltat für den ganzen Körper! Sie fühlt sich wie neu geboren, erfrischt und belebt. Kein Wunder—denn ihre Dusche wird durch eine LEONARD Thermostat-Sicherheits-Mischbatterie reguliert. Das gibt die Sicherheit für stets gleichmässige Temperatur des Wassers—nicht zu heiss, nicht zu kalt—gerade so, wie es am angenehmsten ist.

Die LEONARD Thermostat-Mischbatterie eignet sich aber nicht nur für Duschen. Sie wird seit Jahren überall dort verwendet, wo man warmes Wasser bestimmter Temperaturen benötigt. Sie mischt heisses und kaltes Wasser, Dampf und Wasser. Und weil sie so zuverlässig arbeitet, findet man sie in Wohnhäusern, Apartment-, Club- und Wohlfahrtshäusern, Spitälern, Sanatorien, Anstalten, öffentlichen Bädern, Schulen sowie in fast allen Fabriken und Industrien... Kurz überall, wo man warmes Wasser braucht, Strom und Wasser sparen will.

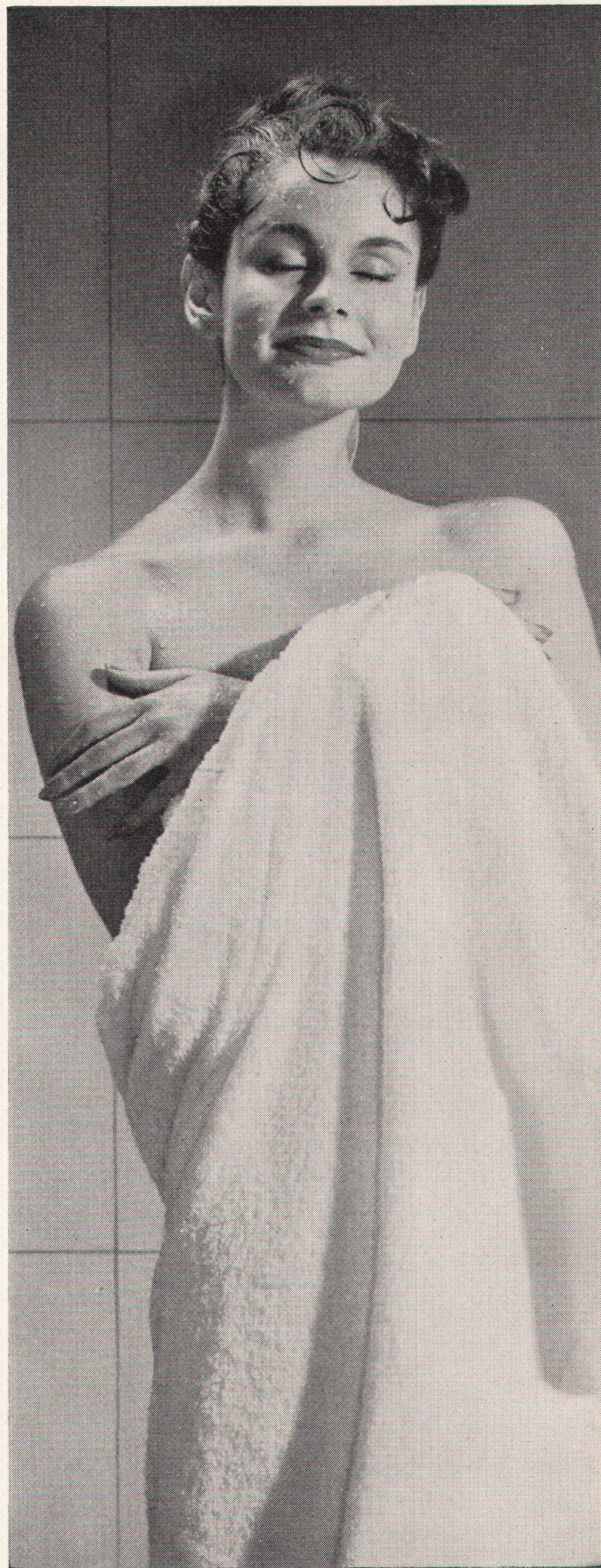
Die LEONARD Thermostat-Mischbatterie wird auch Ihnen nützlich sein.

*Unser Prospekt Nr. SB/69
orientiert Sie kostenlos.*

**WALKER, CROSWELL
& CO. LTD.**

Zürich 4, Ankerstrasse 61.

Telephon (051) 25 38 38.



Sie befehlen – ROLL-O-MAT gehorcht

Ein leichter Druck mit der Fingerspitze...
 ...und bald verbreitet sich **wohlige Wärme** durch sämtliche Räume...
 ...sprudelt **heisses Wasser** aus den Hähnen...

Ja, **so einfach** geht es mit ROLL-O-MAT,
 dem **vollautomatischen** Boiler-Heizkessel
 für Ihre Zentralheizung.

Einfach ist die Bedienung –
 einfach aber auch
 der Ein- oder Ausbau, denn ROLL-O-MAT ist **zerlegbar**.

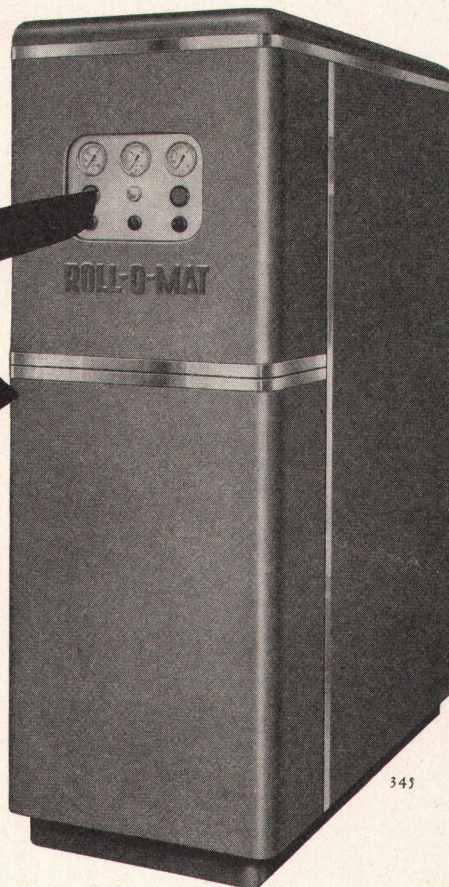
Sein Inneres aus Gusseisen
 sichert ihm
 ein **hohes Lebensalter**
 und eine «eiserne» Gesundheit.

Zudem ist ROLL-O-MAT
 ein **sauberer und bescheidener** Hausgenosse:
 ein wenig Heizöl genügt ihm,
 um die gewünschte Leistung
 zu vollbringen.

Und noch etwas spricht für ROLL-O-MAT:
schön ist er, so schön,
 dass er dafür mit der Auszeichnung
 «Die gute Form»
 an der Basler Mustermesse
 bedacht wurde.

VON ROLL Eisenwerk Klus
 Klus SO

Telefon 062 273 33



345

Standard Leichtbau- Isolierplatten

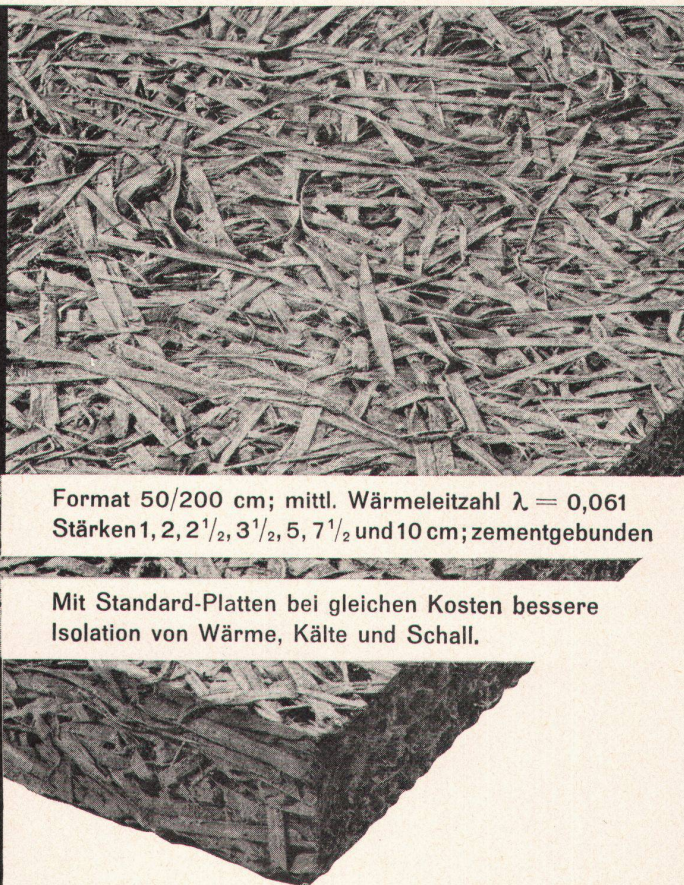
Lieferung durch Ihren
 Baumaterialhändler und

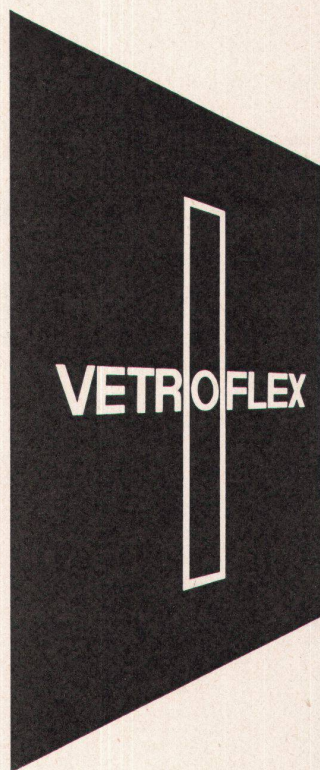
Format 50/200 cm; mittl. Wärmeleitzahl $\lambda = 0,061$
 Stärken 1, 2, 2½, 3½, 5, 7½ und 10 cm; zementgebunden

Mit Standard-Platten bei gleichen Kosten bessere
 Isolation von Wärme, Kälte und Schall.

Herbag

Herstellung von Baustoffen AG
 Zürich • Rapperswil
 Schmerikon • Flawil





**ideales Material
hervorragende Isolierwerte
nicht alternd
besonders wirtschaftlich**

**VETROFLEX-Produkte für alle Bau-
und Industrie-Isolierungen gegen
Wärme, Kälte und Schall.**

**Nennen Sie uns bitte Ihre Isolierpro-
bleme; wir beraten Sie gerne und
dienen Ihnen mit allen Unterlagen,
Mustern und Berechnungen.**

**GLASFASERN AG
Verkaufsbüro Zürich
Nüscherstraße 30
Telephon (051) 27 17 15**

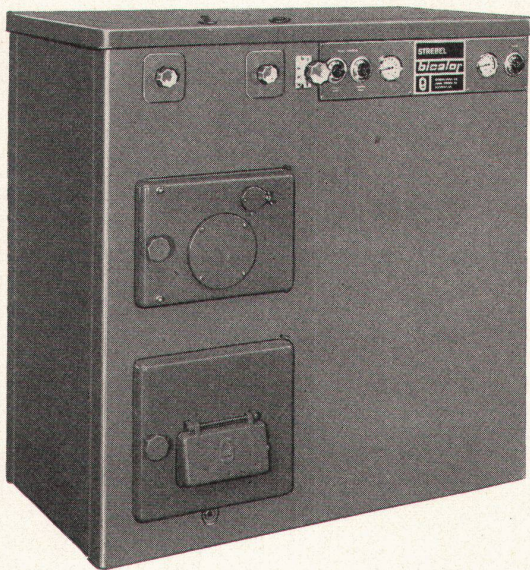
bicalor

STREBEL-*bicalor*

löst Ihr Heizungs- und Warmwasserproblem hervorragend und sicher.

STREBEL-*bicalor*-Anlagen arbeiten mit einer maximalen Wirtschaftlichkeit, sie liefern Wärme und billiges Warmwasser in fast unbeschränkten Mengen.

Ideale Abmessungen und Zerlegbarkeit erlauben leichte Montage selbst in niedrigen Heizräumen. Kostspielige bauliche Vorkehrungen für die Einbringung sowie Heizraumvertiefungen fallen daher weg.



Der korrosionsbeständige und feuerfeste Gußkessel im *bicalor* verbürgt lange Lebensdauer.

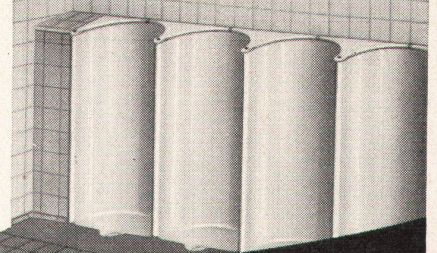
Verlangen Sie bitte unsere Prospekte, wir stehen Ihnen auch beratend gerne zur Verfügung.



**STREBELWERK AG
ROTHRIST
TEL. 062 7 44 71**

Ernst **URINOIRS**

Ohne Wasserspülung
geruchlos
Trocken-
Desinfektions-
verfahren
Einfache Reinigung



F. ERNST, ING. AG. ZÜRICH

Weststr. 50/52 Tel. (051) 33 60 66

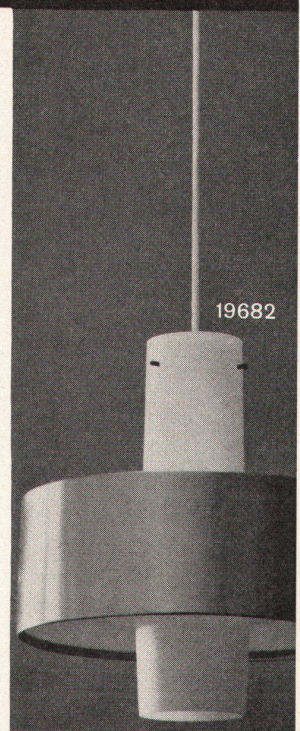
Eberth Bärengasse 25
Zürich 1



19797



19682



**FORM-
SCHÖNE
LAMPEN
AUS
KUPFER**

Der neue Therma-Herd

keine starr gedachte Zuordnung

Leitgedanken für die Anwendung

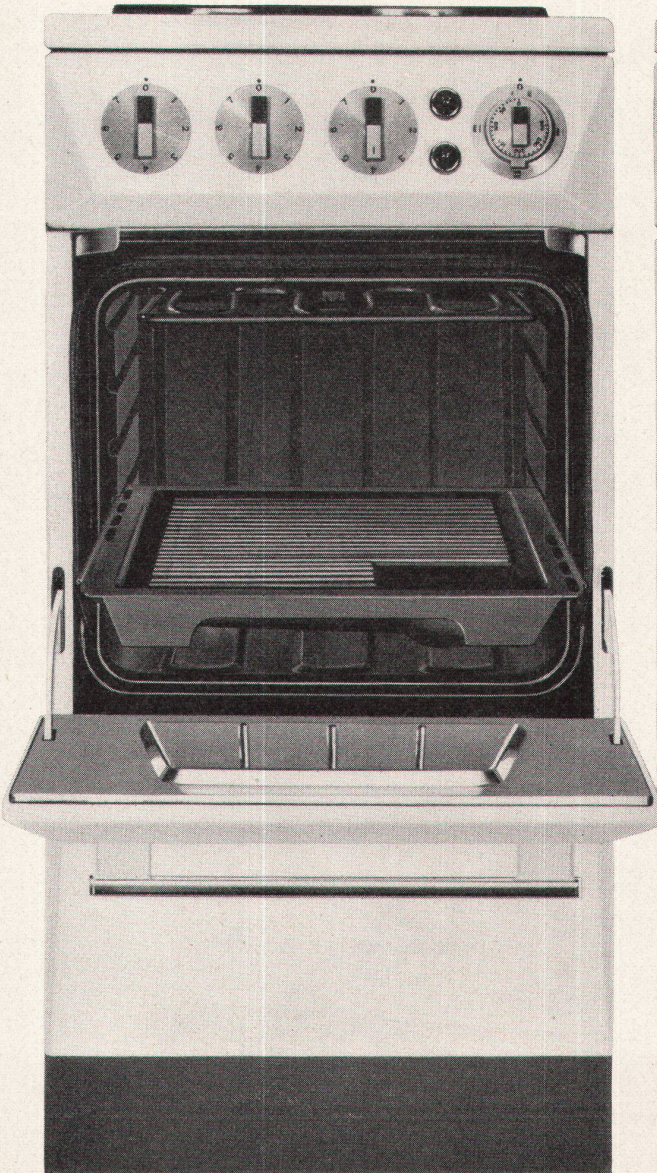
Anregung für die Planung

offen für die persönliche Einschätzung der Verhältnisse

leicht zu planen

zu entscheiden

neu, schmal 415 mm breit



ist kein uniformierter Apparat, sein Hauptmerkmal ist Vielseitigkeit

für die Kleinküche, die Kochnische in der einfachen Kleinwohnung, in der Alterssiedlung alpha 32

für die Kleinküche im Weekendhaus, in der gut ausgestatteten Kleinwohnung beta 32

für die Kleinküche im Ferienhaus, in der komfortablen Kleinwohnung gamma 32

für die Kleinpension, für die Personalverpflegung, für das Sportklubhaus und das grosse Bauernhaus delta B

leicht zu budgetieren

welcher Typ der neuen Therma-Herde in Frage kommt

Vielseitigkeit - erreicht mit einem durchkonstruierten System im Rahmen der Rationalisierung

für die Normalküche im Siedlungsbau, in der einfachen, grösseren Wohnung alpha 40

für die Küche in der grossen, gut ausgestatteten Wohnung, im Einfamilienhaus beta 40

für die Küche in der komfortablen Wohnung, im Haus mit den letzten Schikanen gamma 40

für die Küche in der kleinen Spezialitäten-Gaststätte, in der Wohnung mit Superkomfort, im Haus des Gourmets delta C

für den Umbau, für den Altbau, für den Neubau

dazu benötigen Sie die komplette Dokumentation. Dürfen wir sie Ihnen zusenden?

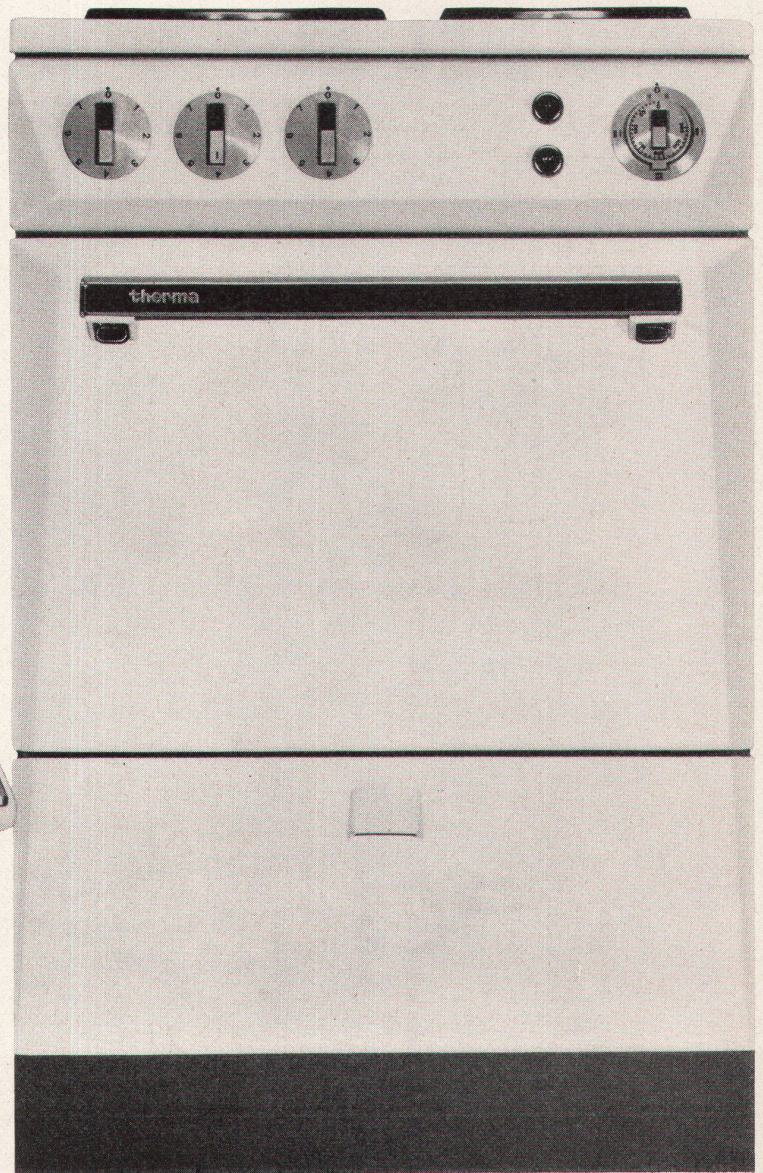
Therma-Ausstellungen in:
Zürich, Bern, Basel, Lausanne, Genf

Therma AG, Schwanden GL, Tel. 058/714 41

therma

gewohnt, normal 550 mm

doppelbreit, 965 mm



**Bessere
Arbeits-
bedingungen durch
Glas-Baustein-
wände und
-Oberlichter**

Glasbaustein-Oberlichter und -Wände ermöglichen bessere, blendungsfreie und gleichmäßige Beleuchtung bis in die hintersten Ecken.

Verlangen Sie Prospekt, Beratung, Berechnungen und Vorschläge durch das

SSF

**Spezial-Unternehmen für Glas-Betonbau
Schneider, Semadeni + Frauenknecht
Zürich 4, Feldstr. 111, Tel. 051/27 45 63**

Ständige Ausstellung: Schweizer Baumusterzentrale Zürich



-Kirchenheizungen

Wera AG., Bern Gerbergasse 23-33 Telephon 031/399 11 berät auch Sie

mit Warmluft

in der ganzen Schweiz

bewährt



Tapeten A.G.

ZÜRICH FRAUMÜNSTERSTR. 8
ECKE BÖRSENSTR./STADTHAUSQUAI
TELEPHON 25 37 30
POSTCHECK VIII 657

TAPETEN - VORHÄNGE - WANDSTOFFE - INNENDEKORATION

Kiesklebedächer

Wasserdichte Isolierungen

Bedachungs-

und Bausoliermaterial

Zürich 46 Tel. 051/57 04 47

DACHPAPPENFABRIK

SÜSSMANN

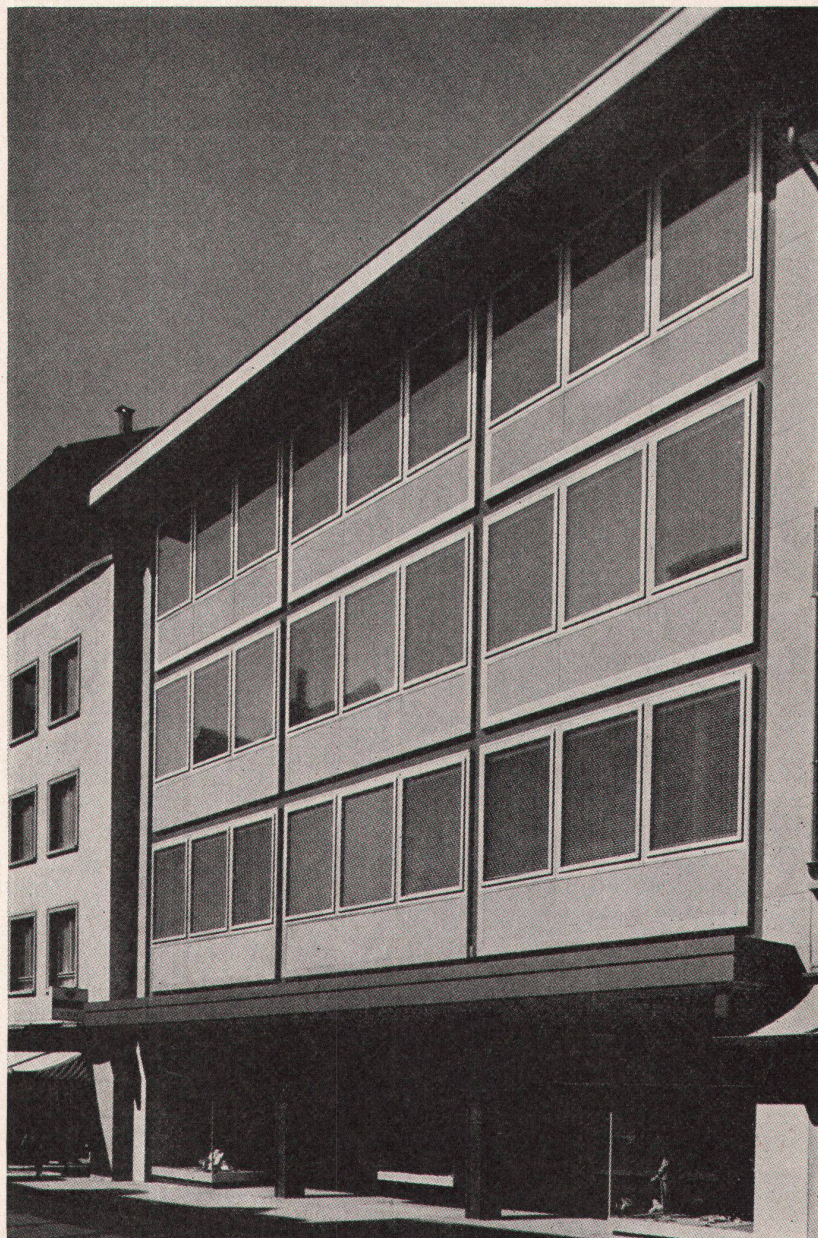
GC

Metallfassaden-Bau

Kurze Bauzeit
Raumsparende Konstruktion
Unterhaltsfreie Oberflächen
Zeitgemässe Gestaltung

Geilinger & Co.

Winterthur



GC 6028

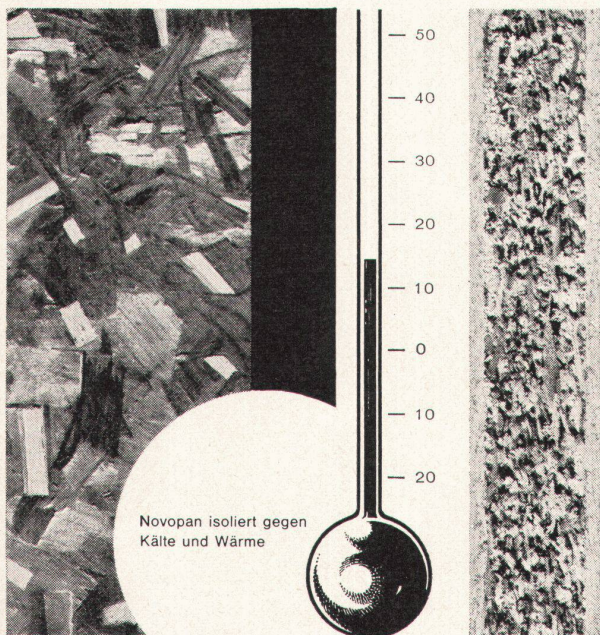
Geschäftshaus Kleider Frey, Winterthur, Arch. Hermann Frey SIA, Olten
Stahlskelett / innere Brüstungen aus Stahlblech / Wendeflügel und Elementeneinfassungen aus Leichtmetall / Sonnenschutz durch Lamellenstoren, je nach Jahreszeit innen oder aussen angeordnet / äussere Brüstungs- und Pfeilerverkleidungen aus Naturstein.

Novopan

isoliert gegen Kälte und Wärme

EMPA-Bericht 15007/2/3/4 stellt für Novopan 40 mm eine Wärmeleitzahl von nur 0.063 kcal/m/h/°C fest, was eine 3 mal bessere Isolationsfähigkeit als beispielsweise Eichenholz und eine annähernd gleich grosse wie Korkplatten bedeutet. Decken- und Wandkonstruktionen in Novopan verbessern den Wärmehaushalt und tragen zu einem ausgeglicheneren Klima bei.

2



In den Novopan-Nachrichten finden Sie alle Konstruktionsbeschriebe für isolierende Decken, Zwischenwände und Türen.

Novopan bietet aber noch weitere Vorteile:

- gute akustische Isolation
- unübertroffenes Stehvermögen
- sehr gute Raumbeständigkeit
- keine Rissbildung
- feuerhemmend
- 1/3 widerstandsfähiger gegen holzerstörende Pilze als Tannenholz
- geschliffen und dickengenau sowie ungeschliffen mit ca. 1 mm Dickenzumass lieferbar
- nur eine, dafür aber bewährte Standardqualität
- technischer Beratungsdienst mit 12-jähriger Erfahrung
- periodisch erscheinende Novopan-Nachrichten
- grosses Bezugsquellen-Netz
- günstiger Preis und zweckmässige Dimensionen

Novopan

Novopan AG., Klingnau Beratungsdienst (056) 5 13 35

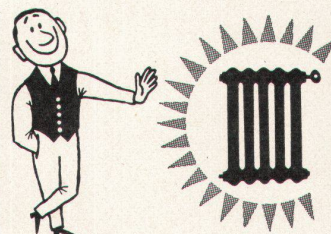
DANSK KUNST Claridenstrasse 41

Jetzt permanente Verkaufsabteilung der weltberühmten Möbelkollektion Hans J. Wegner und Børge Mogensen. Zeitlose Gebrauchsmöbel für das gepflegte Heim und Sonderabteilung für Fachleute und ihre Objekte.

zingg-lamprecht

Dansk Kunst Claridenstrasse 41

Mehr Wärme — weniger Brennstoff



EMB- UMWÄLZPUMPEN

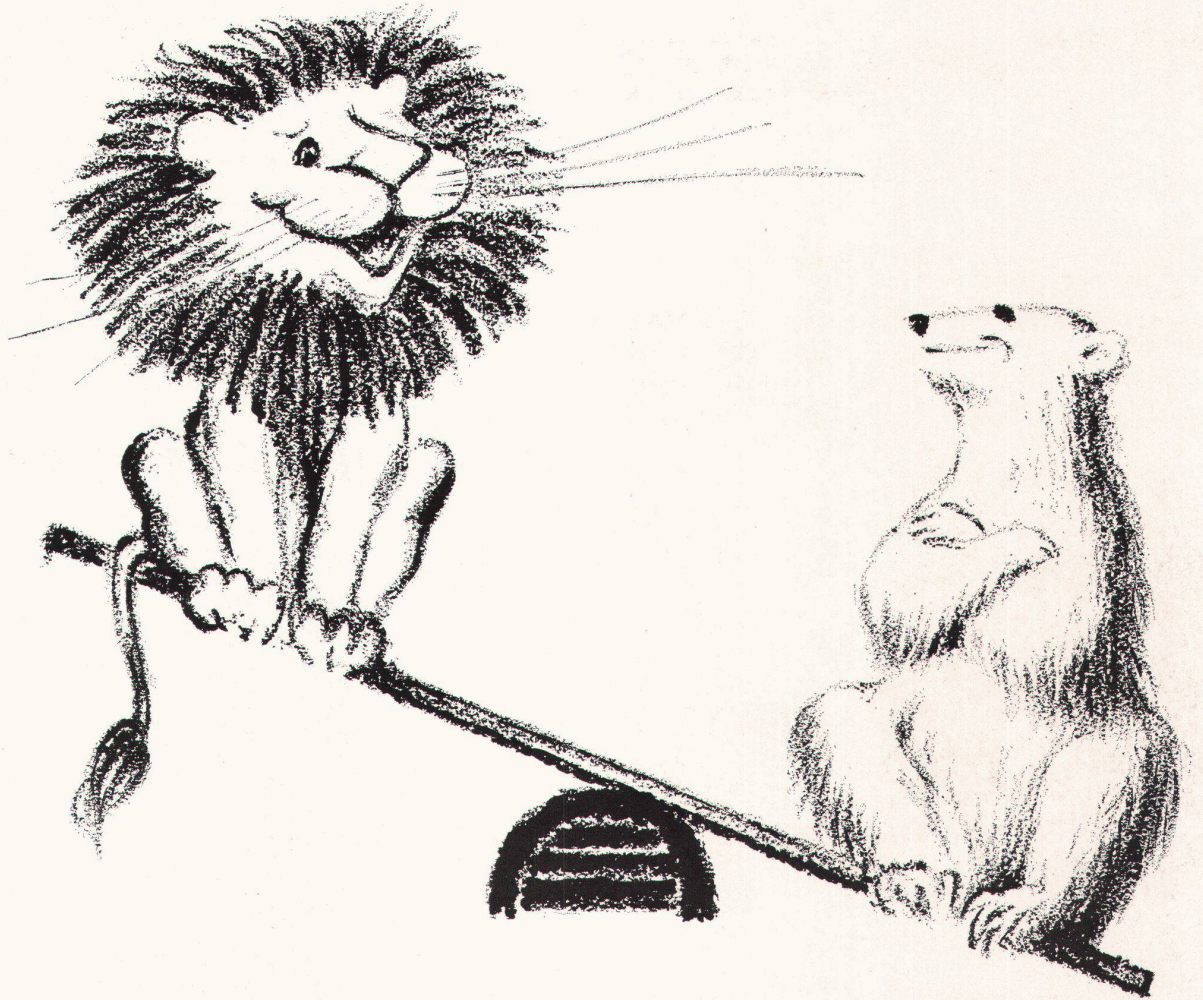
für Zentralheizungen



EMB Elektromotorenbau AG
Birsfelden
Tel. 061 / 41 18 50

**Die Stelle des
Geschäftsführers
des
Schweizerischen
Werkbundes
ist auf spätestens
Ende 1961
neu zu besetzen.**

Erforderlich sind Kenntnisse der charakteristischen SWB-Schaffensgebiete, praktische Erfahrungen auf dem einen oder andern Gebiet und Sicherheit in Fragen der Formgebung auch zwecks Beratung von Produzenten. Der neue Geschäftsführer sollte Schweizer sein. Wir bitten Interessenten, sich beim Geschäftsführer SWB, Bahnhofstr. 16, Zürich 1, schriftlich zuhanden des Zentralvorstandes anzumelden, Arbeitsproben und ein Curriculum vitae beizulegen. Anmeldeschluß: 15. August 1961. Der Geschäftsführer ist jederzeit bereit, weitere Auskünfte über die Anstellungsbedingungen zu erteilen.

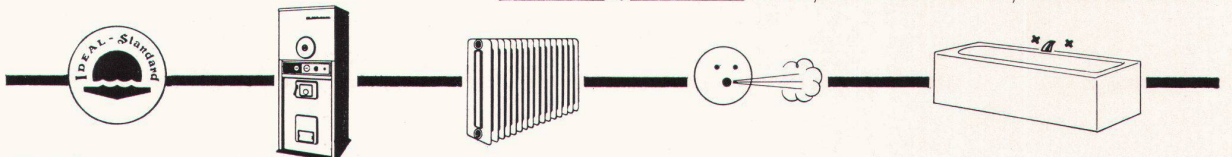


Damit Sie sich wohl fühlen, sollte Ihr Haus im Sommer kühl sein wie für einen Eisbär und im Winter warm wie für einen Löwen. Dazu braucht es Heizkessel, Boiler, Radiatoren, Klima-Anlagen. All das — und dazu erst noch modernste sanitäre Apparate — liefert Ihnen die Ideal-Standard A.G. in Dulliken, der schweizerische Zweig eines Weltunternehmens mit 40000 Arbeitern, Kaufleuten und Ingenieuren, arbeitend in

nicht weniger als 13 Ländern der alten und neuen Welt.

Zwischen all den Unternehmen der Ideal-Standard geht ein ständiger Erfahrungsaustausch hin und her, Forschung wird im grossen betrieben und die erhebliche Kapitalkraft gestattet es, für jedes Problem die besten Spezialisten zuzuziehen. Hinter allem, was wir liefern, steht der Fortschrittswille und die finanzielle Garantie einer Weltfirma.

IDEAL-Standard A.G., Dulliken/Olten, Tel. 062/51021



Wir liefern:

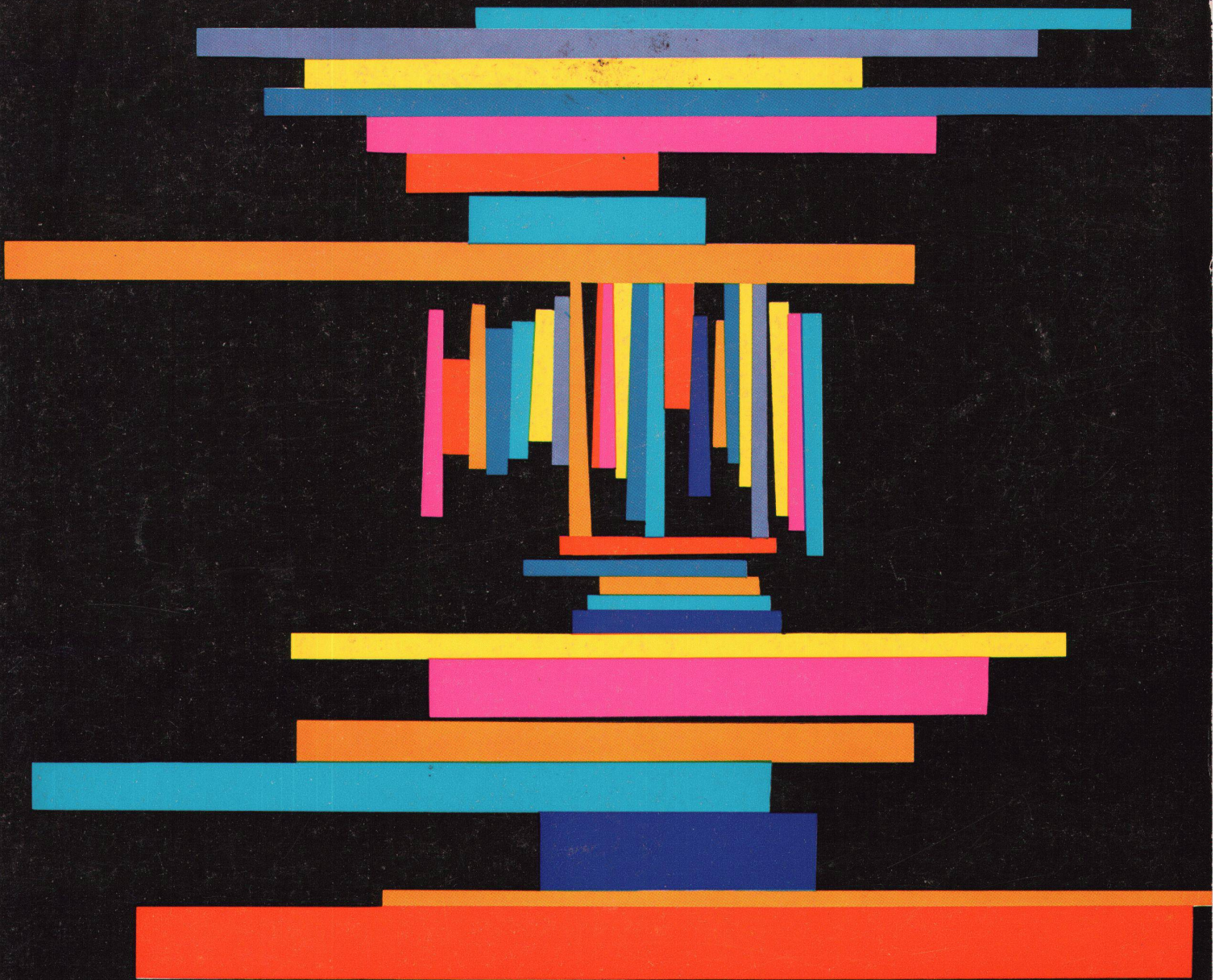
Erstens: Gusseiserne Heizkessel in jeder Grösse und für jeden Brennstoff, vor allem aber den mit einem Boiler kombinierten *Bitherm-Heizkessel*, der mit Oel, Kohle, Holz geheizt werden kann und Heisswasser liefert soviel Sie wollen. Der Bitherm-Heizkessel ist leicht zu montieren und leicht zu demon-

tieren, da er in einzelnen Teilen auf den Bau geliefert wird — kein Monstrum, das man mit dem Kran an Ort und Stelle bringen muss und im Falle einer Revision kaum wieder zur Kellertüre hinausbringt.

Zweitens liefern wir formschöne *Radiatoren* aus Stahlblech oder aus Guss — die einzigen, die praktisch nie durchrosten!

Drittens liefern wir alle Apparate für *Air Condition* und

viertens: *sanitäre Apparate* aus unverwüsthlichem Porzellan, weiss oder farbig und in neuzeitlichen Formen, entworfen von einem der bekanntesten italienischen Architekten: Gio Ponti, Erbauer des Pirelli-Hauses, Mailand.



FARBENFROH SIND

BRETSCHER

LAMELLENSTOREN

BRETSCHER+CO METALLBAU WINTERTHUR 6 ZÜRCHERSTR. TEL 052/63326