

**Zeitschrift:** Das Werk : Architektur und Kunst = L'oeuvre : architecture et art  
**Band:** 48 (1961)  
**Heft:** 6: Erneuern und Erhalten

## **Werbung**

### **Nutzungsbedingungen**

Die ETH-Bibliothek ist die Anbieterin der digitalisierten Zeitschriften auf E-Periodica. Sie besitzt keine Urheberrechte an den Zeitschriften und ist nicht verantwortlich für deren Inhalte. Die Rechte liegen in der Regel bei den Herausgebern beziehungsweise den externen Rechteinhabern. Das Veröffentlichen von Bildern in Print- und Online-Publikationen sowie auf Social Media-Kanälen oder Webseiten ist nur mit vorheriger Genehmigung der Rechteinhaber erlaubt. [Mehr erfahren](#)

### **Conditions d'utilisation**

L'ETH Library est le fournisseur des revues numérisées. Elle ne détient aucun droit d'auteur sur les revues et n'est pas responsable de leur contenu. En règle générale, les droits sont détenus par les éditeurs ou les détenteurs de droits externes. La reproduction d'images dans des publications imprimées ou en ligne ainsi que sur des canaux de médias sociaux ou des sites web n'est autorisée qu'avec l'accord préalable des détenteurs des droits. [En savoir plus](#)

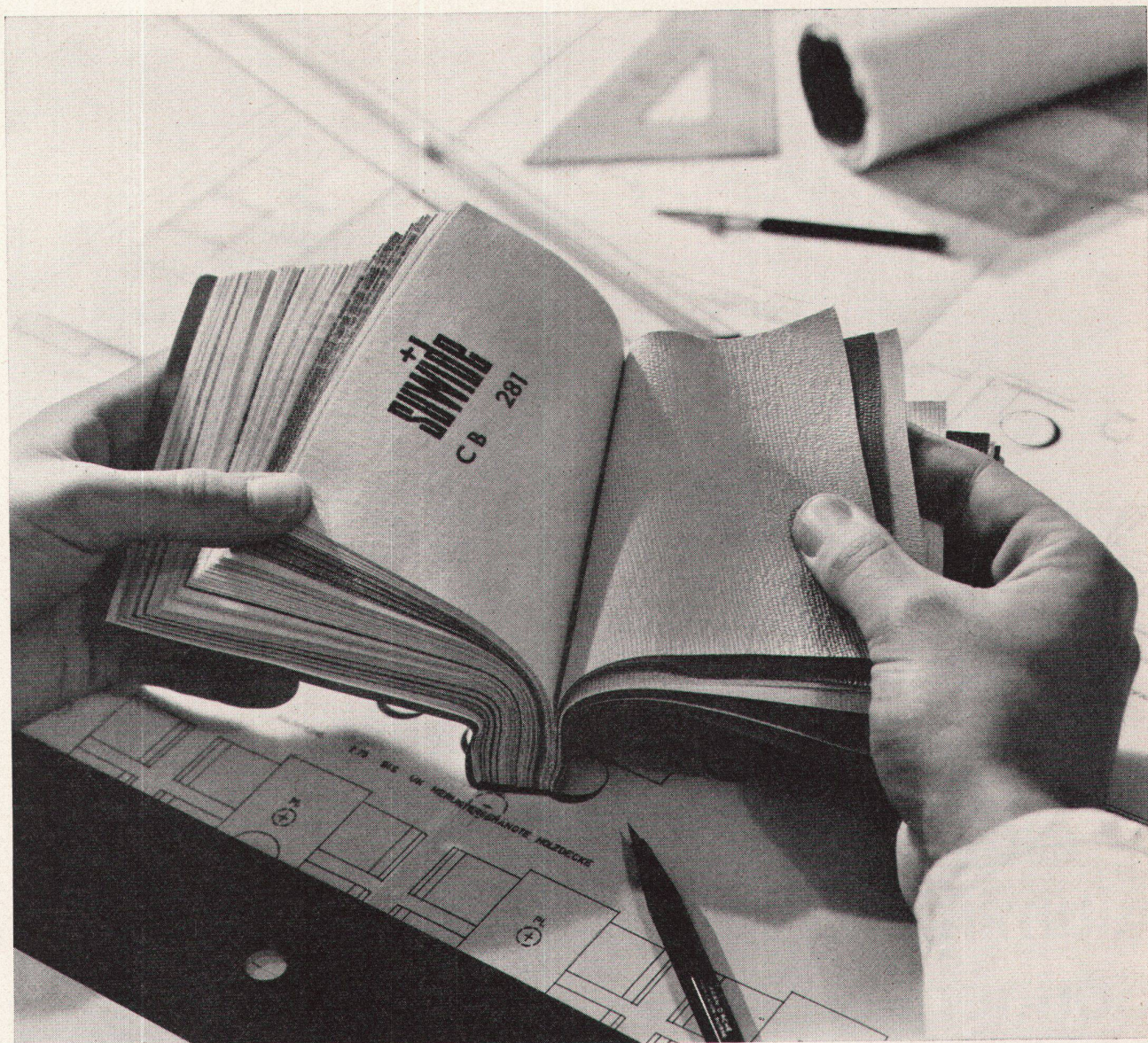
### **Terms of use**

The ETH Library is the provider of the digitised journals. It does not own any copyrights to the journals and is not responsible for their content. The rights usually lie with the publishers or the external rights holders. Publishing images in print and online publications, as well as on social media channels or websites, is only permitted with the prior consent of the rights holders. [Find out more](#)

**Download PDF:** 13.01.2026

**ETH-Bibliothek Zürich, E-Periodica, <https://www.e-periodica.ch>**





**+  
SUWIDE**

**Wandbekleidung aus PVC-Plastic in mehr als 50 Variationen**

Suwide – die moderne Wandbekleidung für den neuzeitlichen europäischen Bau- und Wohnstil – bietet Ihnen 58 Dessins, Strukturen und Farben... neue, überraschende Möglichkeiten für die Raumgestaltung. Auch für die Verkleidung von Türen und Trennwänden. Verlangen Sie unsere prächtige Kollektion.

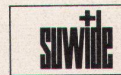
**Die technischen Vorzüge:** Suwide ist lichtecht, reissfest, kratzfest. Und äusserst strapazierfähig. Suwide bleibt straff, selbst wenn im Mauerwerk Risse entstehen. Bei Einbuchtungen durch Schläge spannt sich Suwide wieder von selbst. A propos: Suwide lässt sich mit Wasser und Seife gründlich schrubben.

**Die hohe Suwide-Qualität** ist das Resultat ausgedehnter Forschung und jahrelanger Fabrikationserfahrung.

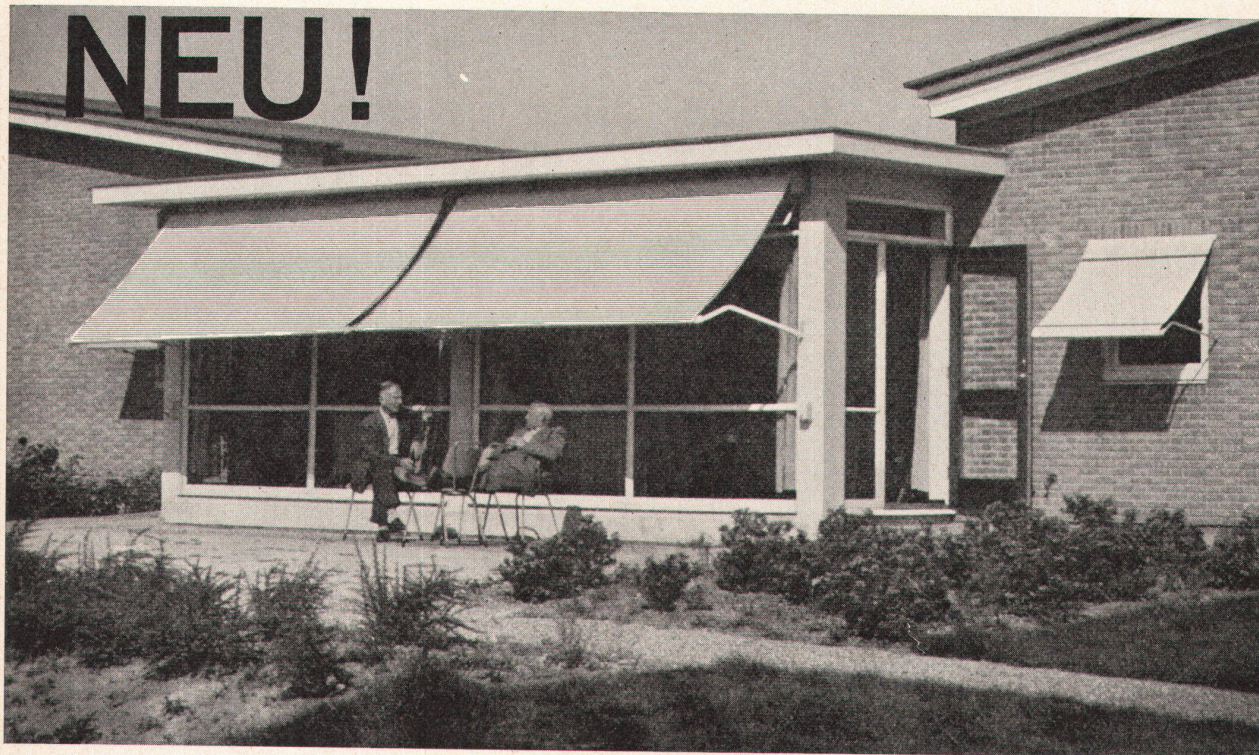
**SUWIDE hergestellt vom Fabrikanten mit der grössten Erfahrung. 1960 in der Schweiz allein 200000 m verlegt.**

**SUWIDE - die europäische Marke**

Kollektion und Verkauf durch  
die Tapetenhändler des VST oder  
Gebr. Winter & Co.  
Abteilung Kunststoffe  
Nauenstrasse 65, Basel  
Telephon 061/34 99 44



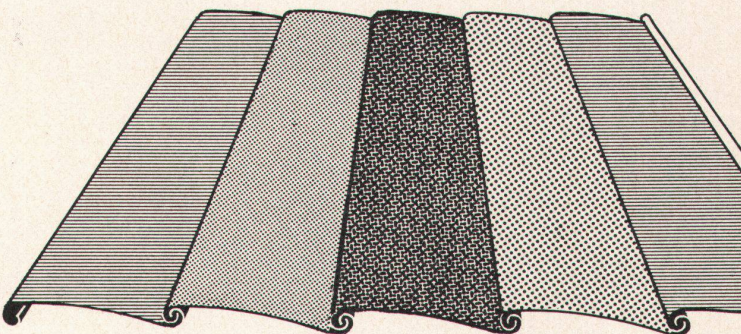




\*Luxaflex ist die eingetragene Schutzmarke der HUNTER DOUGLAS HOLLAND 6111/RAI 1/1-1



## Aluminium-Sonnenstoren



bieten exklusive Vorteile:

- idealer Sonnen- und Wetterschutz zugleich, dank spezieller wetterbeständiger Lackierung der Aluminium-Schindeln
- 11 moderne Farben für jede gewünschte Kombination
- kein Lichtverlust — denn die Unterseite der Luxaflex Aluminium-Sonnenstore ist immer weiss
- keine Beschädigung durch Brand
- keine besondere Wartung

Verlangen Sie nähern Aufschluss von

**BRETSCHER + CO**

Metallbau

Winterthur 6, Zürcherstr. 262

Tel. 052/633 26/27

oder vom LUXAFLEX Verkaufsförderungs-Büro, Postfach 234, Zürich 34

**LUXAFLEX —  
immer  
auf der Höhe  
der modernen  
Architektur**



**Storenbau AG Basel**

Holestr. 89

Tel. 061/39 90 90