

**Zeitschrift:** Das Werk : Architektur und Kunst = L'oeuvre : architecture et art  
**Band:** 48 (1961)  
**Heft:** 6: Erneuern und Erhalten

## **Werbung**

### **Nutzungsbedingungen**

Die ETH-Bibliothek ist die Anbieterin der digitalisierten Zeitschriften auf E-Periodica. Sie besitzt keine Urheberrechte an den Zeitschriften und ist nicht verantwortlich für deren Inhalte. Die Rechte liegen in der Regel bei den Herausgebern beziehungsweise den externen Rechteinhabern. Das Veröffentlichen von Bildern in Print- und Online-Publikationen sowie auf Social Media-Kanälen oder Webseiten ist nur mit vorheriger Genehmigung der Rechteinhaber erlaubt. [Mehr erfahren](#)

### **Conditions d'utilisation**

L'ETH Library est le fournisseur des revues numérisées. Elle ne détient aucun droit d'auteur sur les revues et n'est pas responsable de leur contenu. En règle générale, les droits sont détenus par les éditeurs ou les détenteurs de droits externes. La reproduction d'images dans des publications imprimées ou en ligne ainsi que sur des canaux de médias sociaux ou des sites web n'est autorisée qu'avec l'accord préalable des détenteurs des droits. [En savoir plus](#)

### **Terms of use**

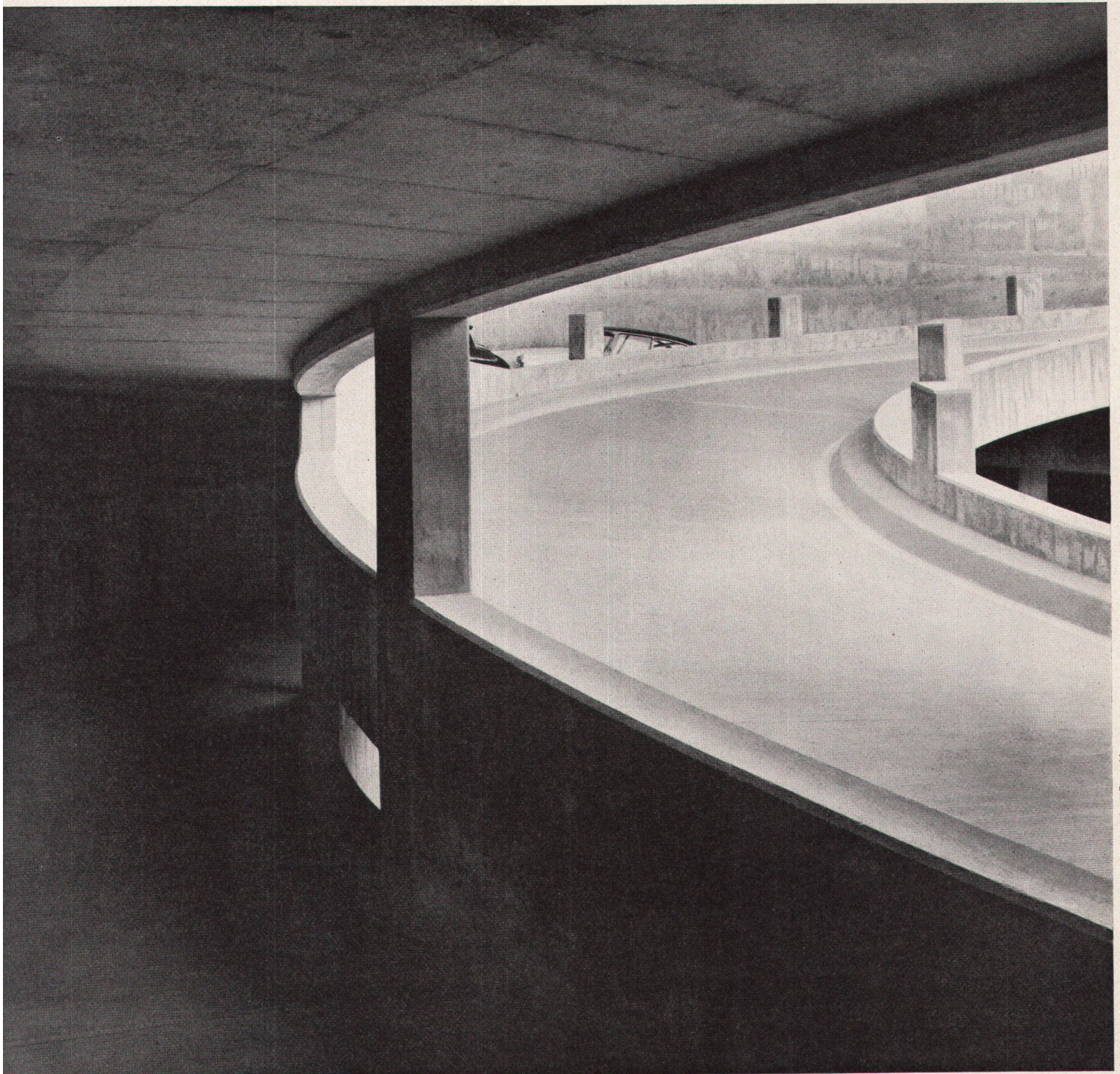
The ETH Library is the provider of the digitised journals. It does not own any copyrights to the journals and is not responsible for their content. The rights usually lie with the publishers or the external rights holders. Publishing images in print and online publications, as well as on social media channels or websites, is only permitted with the prior consent of the rights holders. [Find out more](#)

**Download PDF:** 14.01.2026

**ETH-Bibliothek Zürich, E-Periodica, <https://www.e-periodica.ch>**



# Industrieböden



Atelier Planchère/Doswald

## **Duratex-Hartbeton gerillt**

Neubau Grossgarage Schlotterbeck AG  
Zürich Auffahrtsrampe

Der Duratex-Hartbeton-Belag ist das Ergebnis einer fachgerechten Mischung und Verarbeitung von speziellen Härtestoffen. Er nützt sich praktisch kaum ab, ist daher staubfrei und leicht zu reinigen. Als trittsicherer, undurchlässiger, gegen Öl, Petrol, Benzin und Laugen unempfindlicher Bodenbelag eignet er

sich besonders für Fabrik- und Lagerhallen, Garagen, Rampen usw. Er wird in Grau, Grün oder Rot ausgeführt.

Walo Bertschinger AG  
Limmatstrasse 73  
Telefon 051 44 66 60, Zürich

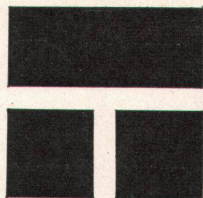
# Walo

# Bertschinger AG



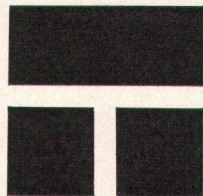
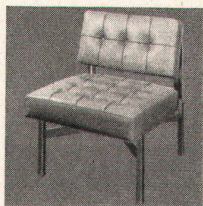
Fauteuil + Sofa Mod. Ochsner  
Typen S1/S2/S3

Sitz und Rücken mit Formhaar  
gepolstert  
Stoffüberzug oder Leder  
kapitoniert  
Untergestell aus Vierkantrohr  
und Flachprofil  
schwarz gespritzt  
Polsterbügel verchromt  
Variante:  
ganzes Gestell verchromt



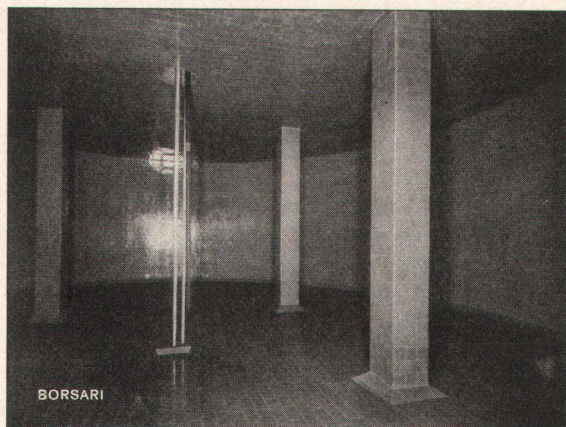
Unsere Stoffkollektion:  
Wollstoff Unika-vaev  
in verschiedenen Farben  
Stoffbreite 130 cm

Verlangen Sie unverbindlich unsere ausführlichen  
Prospekte des ganzen Büromöbel-Programms  
mit Preislisten.



## Telle-Büromöbel

Innenausbau Windisch AG  
Telephon 056 413 89 / 436 84



## Borsari

### Heizöl- und Benzintanks

50 Jahre Erfahrung  
Erstklassige Referenzen  
Keine Korrosion  
Kein Unterhalt

aus Eisenbeton  
mit  
Plattenauskleidung  
für jeden Bedarf

### Borsari & Co, Zollikon-Zürich

Tel. (051) 24 96 18

Gegründet 1873

## Wählen Sie

die bewährten, gut verschleißbaren

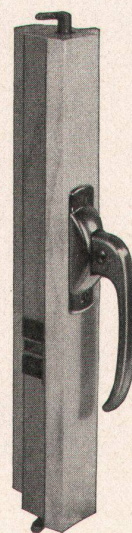
## Fenster- und Türen-Espagnoletten

Patent Hansch

verschiedene, verdeckte Modelle

aufges. Hansch mit

Anzugsrolle am Griff



Fabrikant:

**Hans Schärer**  
Baubeschlägefabrik

**Rupperswil AG**  
Telephon (064) 342 69