

Objektyp: **Advertising**

Zeitschrift: **Das Werk : Architektur und Kunst = L'oeuvre : architecture et art**

Band (Jahr): **48 (1961)**

Heft 5: **Wohnungsbauten im Rahmen der Stadtplanung**

PDF erstellt am: **21.09.2024**

### **Nutzungsbedingungen**

Die ETH-Bibliothek ist Anbieterin der digitalisierten Zeitschriften. Sie besitzt keine Urheberrechte an den Inhalten der Zeitschriften. Die Rechte liegen in der Regel bei den Herausgebern.

Die auf der Plattform e-periodica veröffentlichten Dokumente stehen für nicht-kommerzielle Zwecke in Lehre und Forschung sowie für die private Nutzung frei zur Verfügung. Einzelne Dateien oder Ausdrucke aus diesem Angebot können zusammen mit diesen Nutzungsbedingungen und den korrekten Herkunftsbezeichnungen weitergegeben werden.

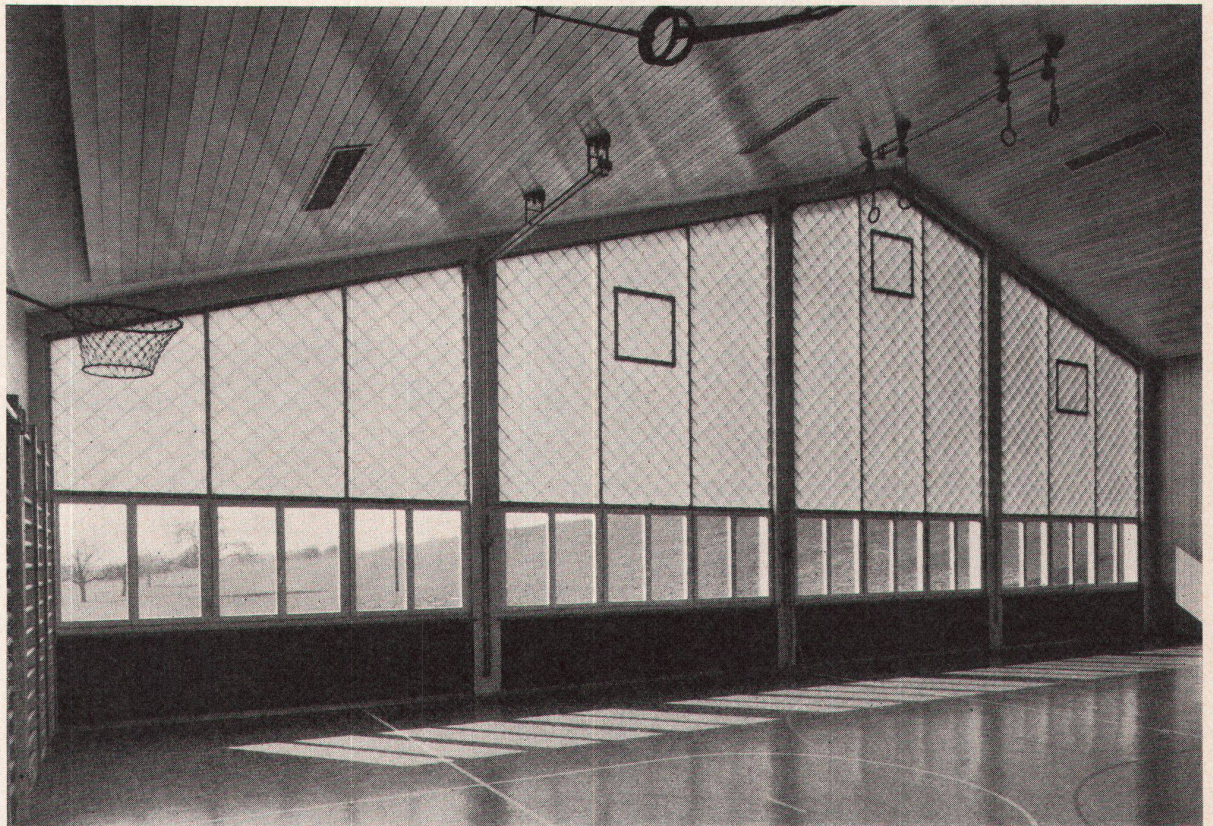
Das Veröffentlichen von Bildern in Print- und Online-Publikationen ist nur mit vorheriger Genehmigung der Rechteinhaber erlaubt. Die systematische Speicherung von Teilen des elektronischen Angebots auf anderen Servern bedarf ebenfalls des schriftlichen Einverständnisses der Rechteinhaber.

### **Haftungsausschluss**

Alle Angaben erfolgen ohne Gewähr für Vollständigkeit oder Richtigkeit. Es wird keine Haftung übernommen für Schäden durch die Verwendung von Informationen aus diesem Online-Angebot oder durch das Fehlen von Informationen. Dies gilt auch für Inhalte Dritter, die über dieses Angebot zugänglich sind.

---

# wasi ein ideales Bauelement in der Hand des modernen Architekten

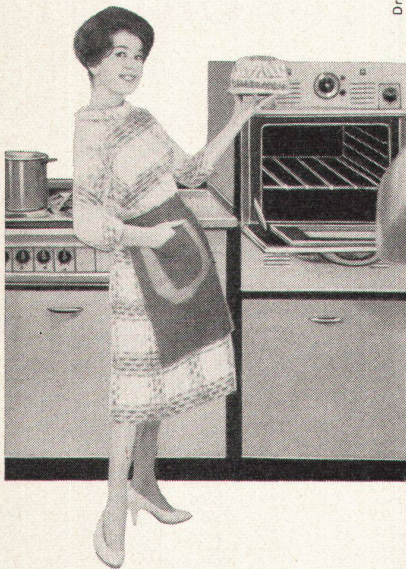


**wasi**

die lichtdurchlässige Sandwichplatte aus kunstharzgebundener Glasfaserbeschichtung und dekorativem Kernaufbau aus Leichtmetall oder Kunststoff.  
Spezifische Eigenschaften:  
Hohe Tragfähigkeit bei niedrigem Gewicht, wärmeisolierend und strahlenabsorbierend, witterungsbeständig, schlagfest und schwerbrennbar.

Flug- und Fahrzeugwerke AG  
Altenrhein  
Kunststoffabteilung  
Telephon 071/4 01 41

## Doppelten Spass...



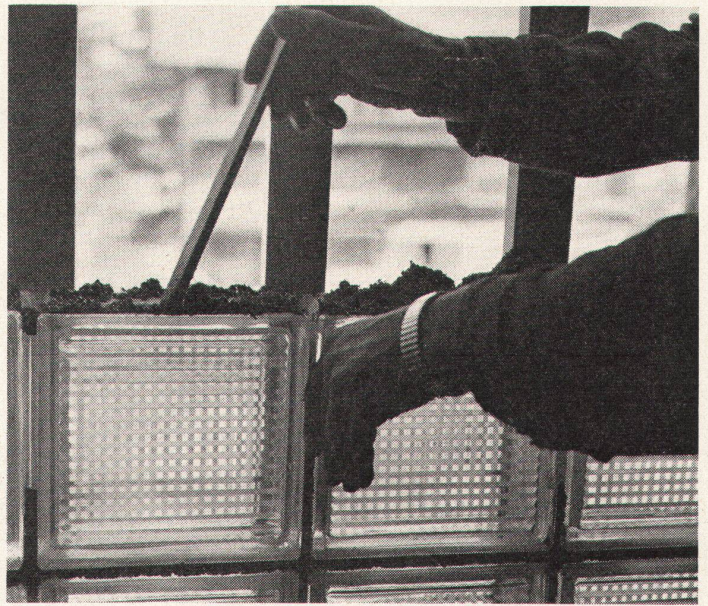
Dr. M. Heuberger / Gestaltung H. Buholzer



bereitet Ihnen das Kochen und Backen wenn PROMETHEUS-BEL-DOOR-Backofen und -Kochplattenteil getrennt je auf der richtigen Gebrauchshöhe eingebaut sind. BEL-DOOR, der schönste und modernste Elektroherd mit Leuchtschaltern, beheizbarer Geräteschublade, schrägem Schalterpult, grossem Backofen mit aushängbarer Türe und Schauglas, Innenbeleuchtung, Thermostat, Infrarotgrill sowie Grillspiess mit Motor.

*Prometheus*

PROMETHEUS AG  
FABRIK ELEKTR. HEIZ- UND  
KOCAPPARATE  
LIESTAL TELEFON 061/84 44 71



## Schalke Glasbausteine

Lichtdurchlässig, isolierend, schalldämmend, hygienisch, wetterbeständig, lange Lebensdauer. — Wir versetzen mit eigenen, speziell geschulten Fachkräften.

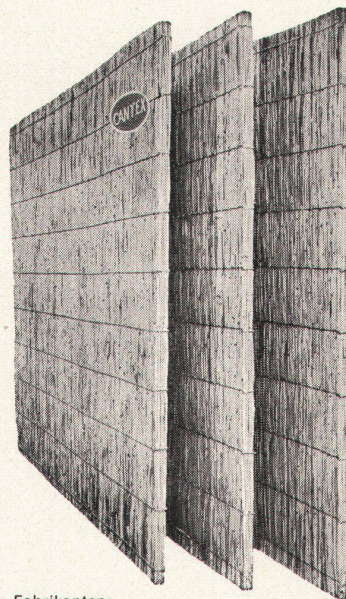
F. J. Obrist Söhne AG

Reussinsel, Luzern, Tel. 041 / 211 01

**glas obrist luzern**

## «CANTEX» gepreßte Schilfrohrplatten

ein hervorragendes Isoliermaterial



Wärmeleitzahl: 0,047

Großformat:  
200 × 150 cm  
und andere

Stärke: 2 2½ cm

Gewicht: 4,5 6 kg  
pro m<sup>2</sup>

Stärke: 3½ 5 cm

Gewicht: 7,5 9,5 kg  
pro m<sup>2</sup>

Verwendung:

Isolierung von Beton-  
decken, Flachdächern,  
Verkleidung von Mau-  
erwerk, freihängende  
Decken, Unterlagsbö-  
den usw.

Bezug durch  
die Baumaterialien-  
handlungen

Fabrikanten:

**Vereinigte Schilfwebereien Zürich**

Stampfenbachplatz 1

Telephon (051) 28 43 63