

**Zeitschrift:** Das Werk : Architektur und Kunst = L'oeuvre : architecture et art  
**Band:** 48 (1961)  
**Heft:** 5: Wohnungsbauten im Rahmen der Stadtplanung

## **Werbung**

### **Nutzungsbedingungen**

Die ETH-Bibliothek ist die Anbieterin der digitalisierten Zeitschriften auf E-Periodica. Sie besitzt keine Urheberrechte an den Zeitschriften und ist nicht verantwortlich für deren Inhalte. Die Rechte liegen in der Regel bei den Herausgebern beziehungsweise den externen Rechteinhabern. Das Veröffentlichen von Bildern in Print- und Online-Publikationen sowie auf Social Media-Kanälen oder Webseiten ist nur mit vorheriger Genehmigung der Rechteinhaber erlaubt. [Mehr erfahren](#)

### **Conditions d'utilisation**

L'ETH Library est le fournisseur des revues numérisées. Elle ne détient aucun droit d'auteur sur les revues et n'est pas responsable de leur contenu. En règle générale, les droits sont détenus par les éditeurs ou les détenteurs de droits externes. La reproduction d'images dans des publications imprimées ou en ligne ainsi que sur des canaux de médias sociaux ou des sites web n'est autorisée qu'avec l'accord préalable des détenteurs des droits. [En savoir plus](#)

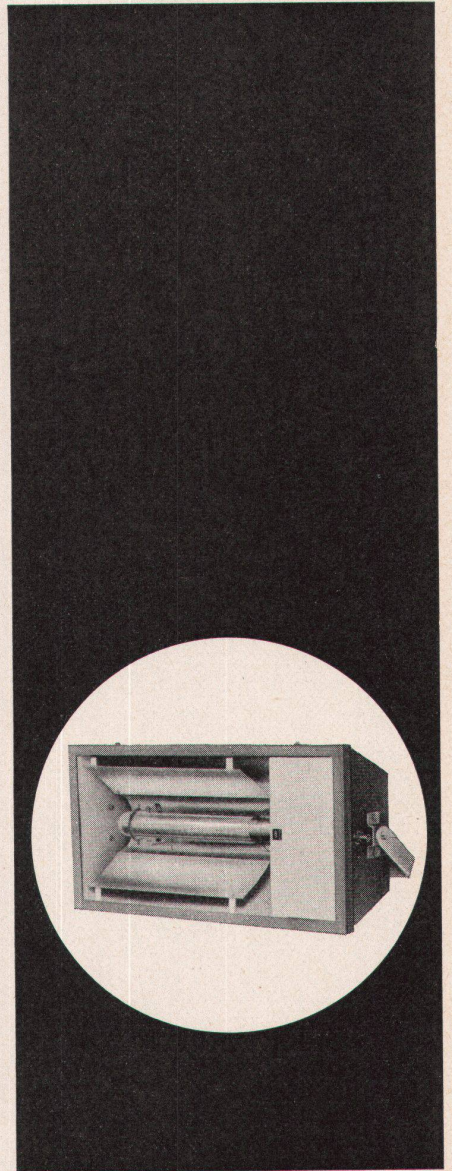
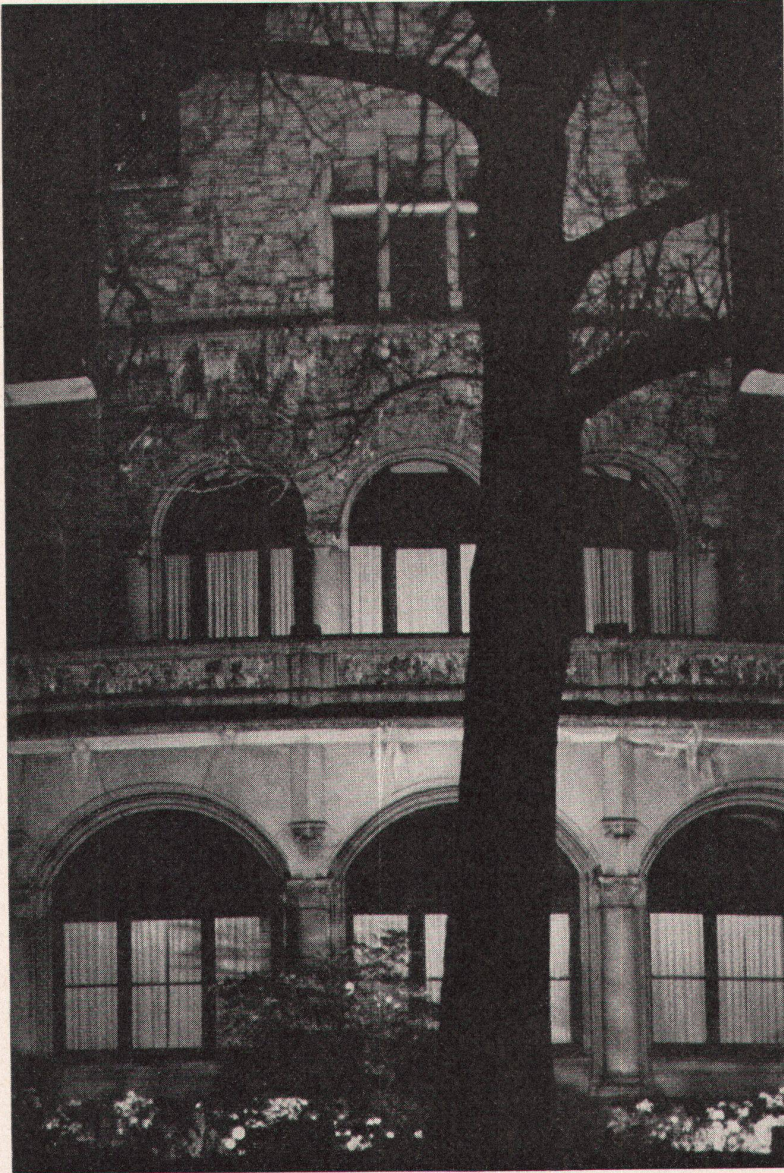
### **Terms of use**

The ETH Library is the provider of the digitised journals. It does not own any copyrights to the journals and is not responsible for their content. The rights usually lie with the publishers or the external rights holders. Publishing images in print and online publications, as well as on social media channels or websites, is only permitted with the prior consent of the rights holders. [Find out more](#)

**Download PDF:** 02.04.2026

**ETH-Bibliothek Zürich, E-Periodica, <https://www.e-periodica.ch>**

## Wo steht dieses Schloss?



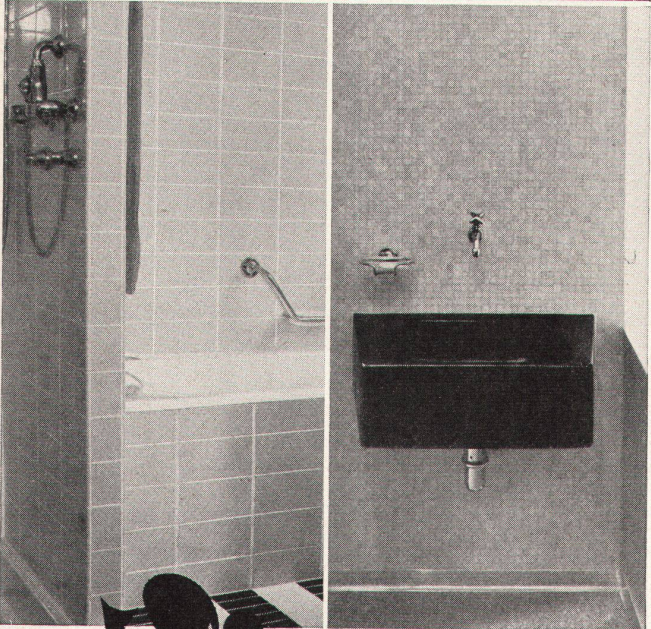
Hinter dem Hauptbahnhof Zürich liegt das Schweizerische Landesmuseum. Erbaut 1892 bis 1898 vom damaligen Stadtbaumeister Gustav Guhl ist es ein Zeuge des Stils jener Zeit. Mit unseren Anleuchtgeräten für Natrium- oder Quecksilberdampf lampen kommt die Architektur eines Bauwerks auch nachts voll zur Geltung.

Wir haben grosse Erfahrung in der Flutlicht-Beleuchtung.

 **ALUMAG**

Aluminium Licht AG  
Industrie für technische Beleuchtung  
Uraniastrasse 16, Zürich  
Tel. (051) 23 77 33

Bauen  
Sie  
auf  
Ganz



**Embracher-Wandplatten**

für Aussen- wie Innenverkleidungen, mit glatter oder bewegter Oberfläche.

In Innenräumen sind unsere **Ceramica di Lugano-Platten** ihrer einzigartigen Pastelltöne wegen sehr beliebt.

Stark im Kommen ist das **Jasba-Klein-Mosaik** in verschiedenen Mustern und Farben.

Verlangen Sie ausführliche Prospekte und Preislisten.



**Ganz & Cie Embrach AG**

Keramische Industrie Embrach  
Telefon 051 / 96 22 62  
Techn. Büro Zürich Rennweg 35  
Telefon 051 / 27 74 14



**H. Wolfermann-Nägeli**

EISEN- UND METALLBAU

Mürtschen-Albulastr. 16 Zürich 9/48 Tel. (051) 52 44 12



Mit dem Streben nach einem formschönen und modernen Spülkasten stiegen im gleichen Maße auch die Anforderungen an dessen mechanische Funktionen, sehr intensive Spülung, Geräuschlosigkeit und hohe Lebensdauer. Diese erfüllt der Spülkasten MIRA dank seiner wohldurchdachten Konstruktion, der Eleganz in der Linienführung sowie der Auswahl moderner Farbkombinationen.

**Spülkasten**  
aus Kunststoff

*Superform*  
**MIRA**

Zu beziehen bei den Firmen des Schweiz. Großhandelsverbandes der sanit. Branche

F. Huber & Co. Sanitäre Artikel  
Imfeldstr. 39/43, Zürich, Tel. 051/28 92 65