

Zeitschrift: Das Werk : Architektur und Kunst = L'oeuvre : architecture et art
Band: 48 (1961)
Heft: 5: Wohnungsbauten im Rahmen der Stadtplanung

Werbung

Nutzungsbedingungen

Die ETH-Bibliothek ist die Anbieterin der digitalisierten Zeitschriften auf E-Periodica. Sie besitzt keine Urheberrechte an den Zeitschriften und ist nicht verantwortlich für deren Inhalte. Die Rechte liegen in der Regel bei den Herausgebern beziehungsweise den externen Rechteinhabern. Das Veröffentlichen von Bildern in Print- und Online-Publikationen sowie auf Social Media-Kanälen oder Webseiten ist nur mit vorheriger Genehmigung der Rechteinhaber erlaubt. [Mehr erfahren](#)

Conditions d'utilisation

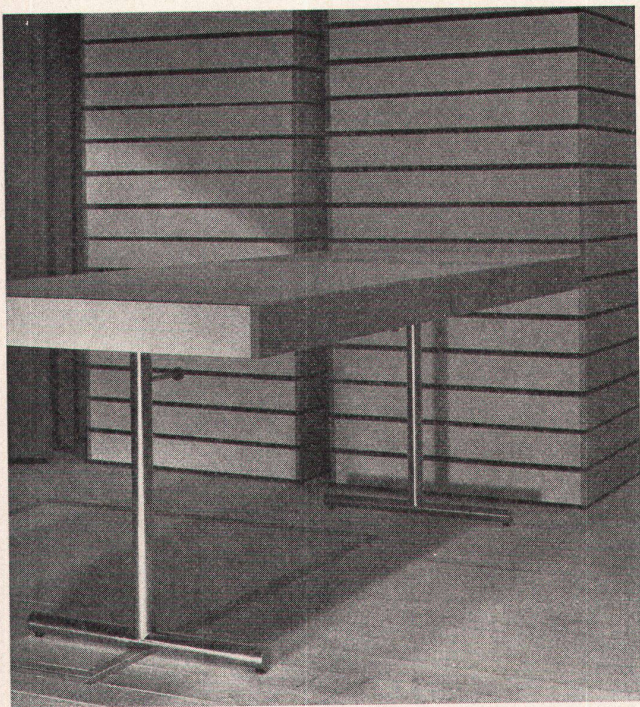
L'ETH Library est le fournisseur des revues numérisées. Elle ne détient aucun droit d'auteur sur les revues et n'est pas responsable de leur contenu. En règle générale, les droits sont détenus par les éditeurs ou les détenteurs de droits externes. La reproduction d'images dans des publications imprimées ou en ligne ainsi que sur des canaux de médias sociaux ou des sites web n'est autorisée qu'avec l'accord préalable des détenteurs des droits. [En savoir plus](#)

Terms of use

The ETH Library is the provider of the digitised journals. It does not own any copyrights to the journals and is not responsible for their content. The rights usually lie with the publishers or the external rights holders. Publishing images in print and online publications, as well as on social media channels or websites, is only permitted with the prior consent of the rights holders. [Find out more](#)

Download PDF: 02.04.2026

ETH-Bibliothek Zürich, E-Periodica, <https://www.e-periodica.ch>



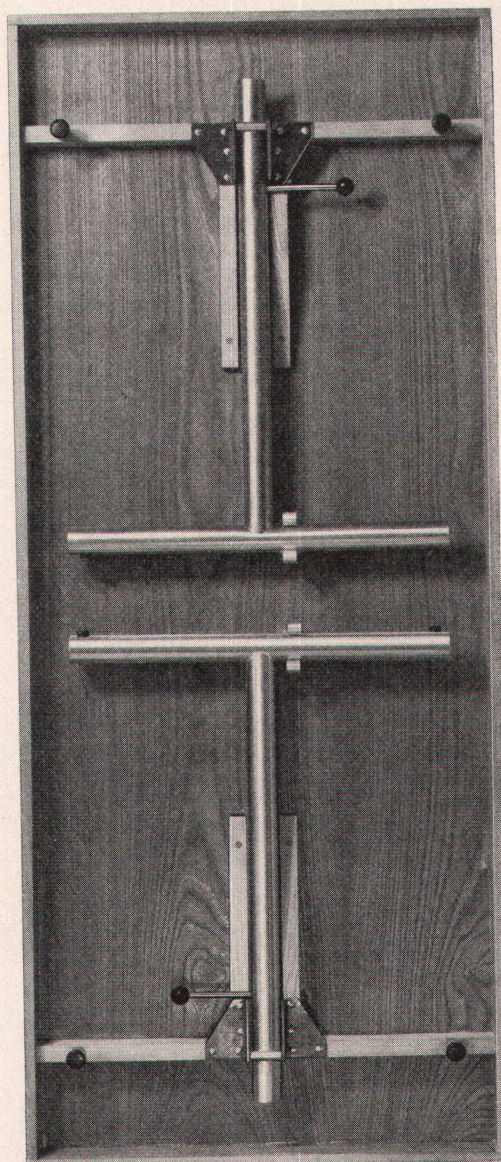
Der ideale **KLAPPTISCH Mod. T 105 kl.**
Stahlrohrstuhl Mod. 3107 stapelbar

KLAPPTISCH «SCHLUP»

**Für Saalmöblierungen, Konferenzräume,
Gemeindehäuser, Kantinen, Restaurants,
Spitäler, Ausstellungen, Schulen usw.
Ulme, Esche, Eiche, evtl. Kunstharzbelag
Standardgrößen 140x70 und 180x70 cm
Entwurf + Hersteller: G. E. Schlup + Co., Lengnau**

MEER

Alleinverkauf für die ganze Schweiz:
Rudolf Meer + Kaufmann AG, Bern
Effingerstraße 21
Telephon (031) 25252



FLINTKOTE

Kaltbitumen-Industrie-Bodenbelag

ein Shell-Produkt



aufgebaut auf einer Emulsion von Asphalt und Wasser. Prädestiniert für Lager- und Werkhallen, Fabrikationsräume, Speditionen, Verladerrampen, Perronanlagen usw.

Besondere Merkmale: Unverwüstlich, dauerbeständig, wirkt dank seiner Elastizität und hohen inneren Dämpfung stark lärmindernd, hält Bodenkälte ab, folglich fußwarm und unempfindlich gegen Feuchtigkeit, dem Güterverkehr jeder Transportart mit Rollwagen, Sackkarren, Hubstaplern, Liftern gewachsen, gleitsicher, hitze- und kältebeständig, riß- und fließfest, ausgesprochen anspruchslos in Unterhalt und Pflege, trotzdem preislich unerreicht.

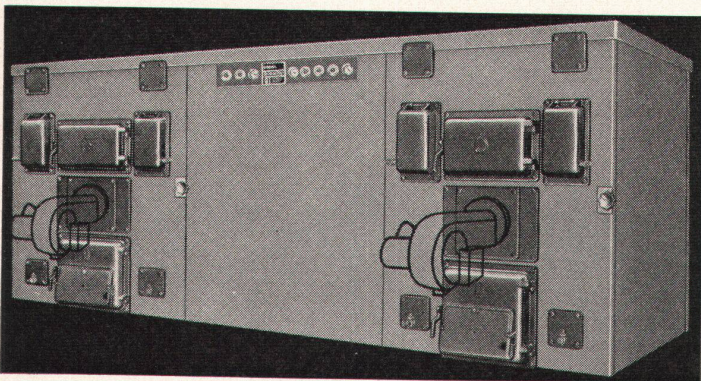
Dreißig Jahre Erfahrung in allen fünf Erdteilen, vorzügliche Prüfatteste und Referenzen.

WANNER AG, HORGEN

FLINTKOTE-Service Telephone 051 / 92 47 41

I - Bi - 9

**Solche Lösungen bietet Ihnen
nur STREBEL - *bicalor***



Mit Auskunft und Prospekten stehen wir Ihnen jederzeit gerne zur Verfügung.

. . . ein Spitzenprodukt der



**STREBELWERK AG
ROTHRIST**

TEL. 062 7 44 71