

**Zeitschrift:** Das Werk : Architektur und Kunst = L'oeuvre : architecture et art  
**Band:** 47 (1960)  
**Heft:** 5: Atelierbauten

## **Werbung**

### **Nutzungsbedingungen**

Die ETH-Bibliothek ist die Anbieterin der digitalisierten Zeitschriften auf E-Periodica. Sie besitzt keine Urheberrechte an den Zeitschriften und ist nicht verantwortlich für deren Inhalte. Die Rechte liegen in der Regel bei den Herausgebern beziehungsweise den externen Rechteinhabern. Das Veröffentlichen von Bildern in Print- und Online-Publikationen sowie auf Social Media-Kanälen oder Webseiten ist nur mit vorheriger Genehmigung der Rechteinhaber erlaubt. [Mehr erfahren](#)

### **Conditions d'utilisation**

L'ETH Library est le fournisseur des revues numérisées. Elle ne détient aucun droit d'auteur sur les revues et n'est pas responsable de leur contenu. En règle générale, les droits sont détenus par les éditeurs ou les détenteurs de droits externes. La reproduction d'images dans des publications imprimées ou en ligne ainsi que sur des canaux de médias sociaux ou des sites web n'est autorisée qu'avec l'accord préalable des détenteurs des droits. [En savoir plus](#)

### **Terms of use**

The ETH Library is the provider of the digitised journals. It does not own any copyrights to the journals and is not responsible for their content. The rights usually lie with the publishers or the external rights holders. Publishing images in print and online publications, as well as on social media channels or websites, is only permitted with the prior consent of the rights holders. [Find out more](#)

**Download PDF:** 14.01.2026

**ETH-Bibliothek Zürich, E-Periodica, <https://www.e-periodica.ch>**



- Kombinieren Sie:** zum Kochherd den Boiler, den Spültrog, darunter das Kübelfach – eine kleine Kombination!
- Kombinieren Sie:** zum Kochherd den Boiler, den Kühlschrank, den Pfannenauszug, den Tüchlitrockner, zwei Spültröge, darunter das Kübelfach – eine grosse Kombination!
- Kombinieren Sie:** mit den weiteren Therma-Normelementen wie Flaschenauszug, Wärmeschrank, zweitem Backofen, Schubladen, Schrankabteil, Rüstnische die individuelle Küche!

**Aus einer Vielzahl von Elementen: die Therma-Normkombination**  
– vielseitig – neuzeitlich – preisgünstig.



# therma

Therma AG, Schwanden GL

Therma-Ausstellungen und Büros: Zürich, Beethovenstraße 20; Basel, Aeschenvorstadt 24;  
Bern, Monbijoustraße 47; Lausanne, 1, rue Beau-Séjour; Genf, 13, rue Rôtisserie  
Neue Elemente: Mustermesse Basel, Stand 4780, Halle 13

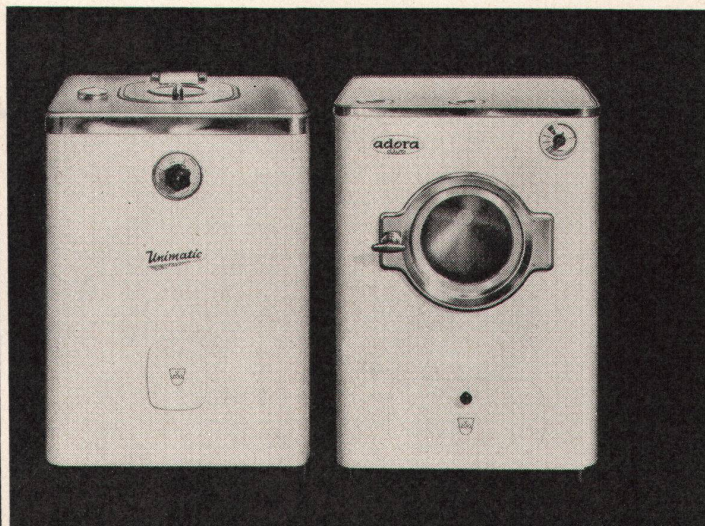


## Vollautomatische Waschmaschinen

Unimatic Favorite, 4 oder 6 kg, Adora-Diva, 3½-4 kg, beste schweizerische Qualitätserzeugnisse: solideste Ausführung, robuste Konstruktion, hervorragendes Material.

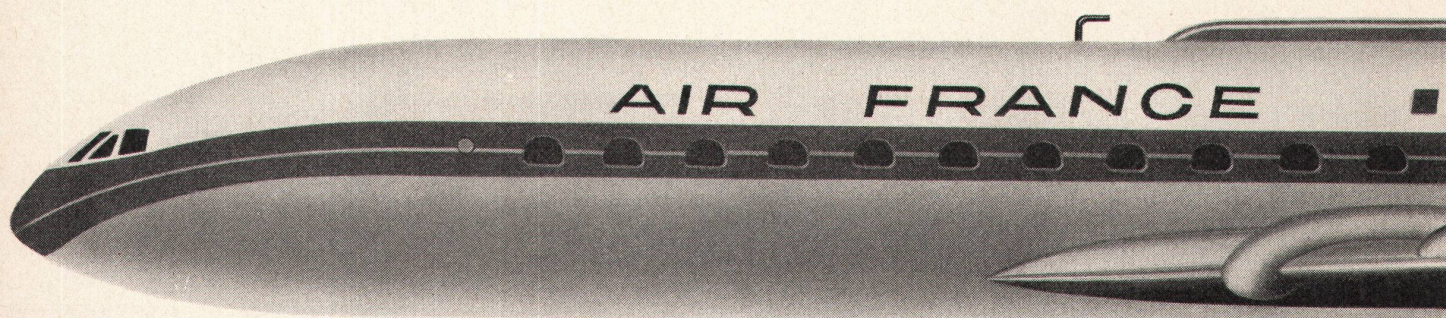
### DECO AG

Sanitäre Apparate Küsnacht-ZH  
Telefon 051/90 02 88



Unimatic Favorite

Adora-Diva



**AIR FRANCE Caravelle —  
für die Innenausstattung  
werden die neuen *polyrey*  
Kunstharzplatten gewählt.**

Die Gründe für diese Wahl: Die Polyrey Oberfläche ist stärker und widerstandsfähiger, die Farben und Muster sind frischer, zudem ist die Platte einfacher zu verarbeiten. Polyrey Kunstharzplatten (made in France) sind jetzt auch in der Schweiz kurzfristig und zu günstigen Preisen erhältlich. Von Tag zu Tag steigt die Nachfrage, denn das bessere Material und die einzigartige Auswahl überzeugen.

Unter Auswahl verstehen wir bei Polyrey nicht nur verschiedene Farben und Muster. Die ganze Kollektion erhalten Sie mit satinierter oder Hochglanz-Oberfläche. Die ganze Kollektion auch in verschiedenen Stärken: 2,5 mm für Wandverkleidungen, 1,6 mm für alle üblichen Verwendungszwecke, mit 0,6 und 1,5 mm zwei biegbare Qualitäten, ferner beidseitig beschichtete Platten 3,2 und 4,0 mm. Plattengrösse 305 x 122 cm.



**Bauherren und Architekten  
haben das gleiche Interesse**

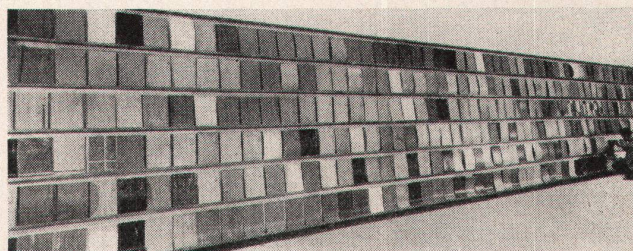
# HETTINGER<sup>s</sup> Basler Engroslager

Nirgends sonst in der ganzen Schweiz  
finden Sie einen Show-room mit 400 m<sup>2</sup>  
Bodenfläche.

ca. 200 Spannteppiche  
ca. 400 Bodenbeläge  
an einer riesigen Musterwand übersicht-  
lich angeordnet.

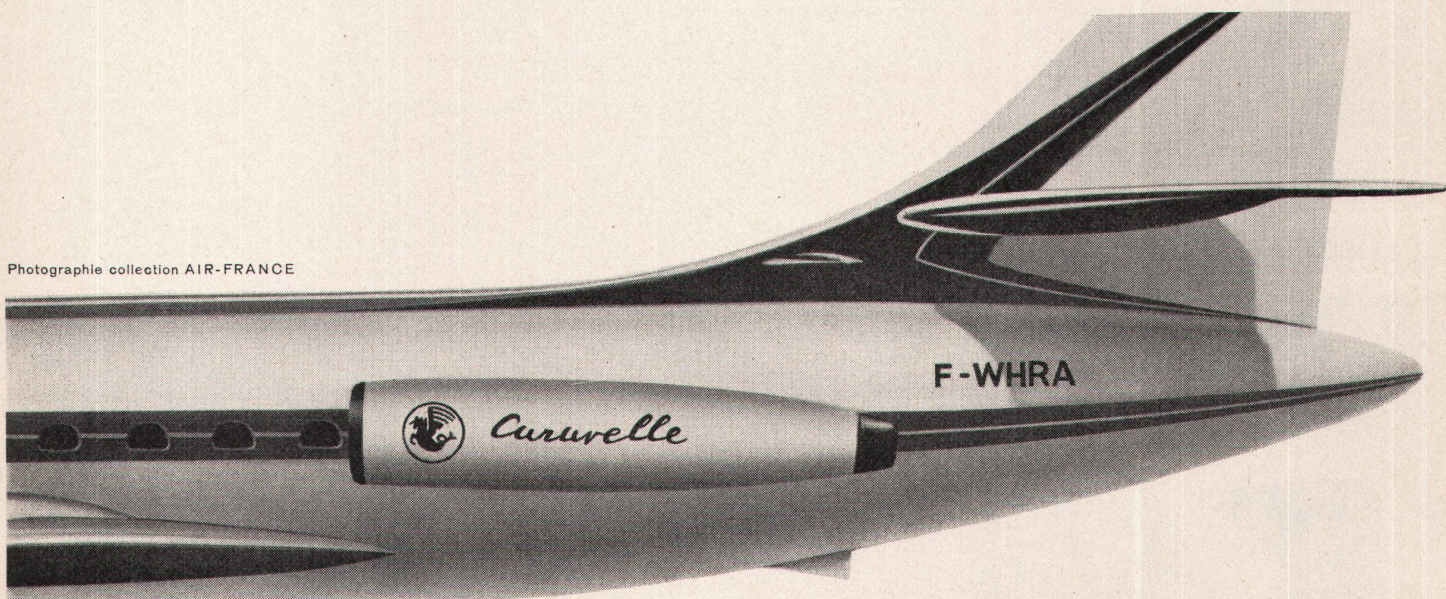
Diese Einrichtung ist neu und einmalig.

**in der Reinacherstraße 129 zu besuchen  
Telephon 061/35 21 35**



**Einkauf leicht gemacht!**

Photographie collection AIR-FRANCE



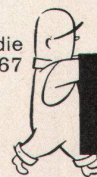
Für Polyrey wird ein besonders transparentes  
Melamin verwendet. Die Oberflächenschicht  
ist dicker und widerstandsfähiger.  
Die letzte Neuheit: «Polyrey grainé», die extra  
robuste Kunstharzplatte mit gekörnter Ober-  
fläche. Sie ist hundertmal abriebfester als  
gewöhnliche Kunstharzplatten, ideal z. B. für  
Küchen, Arbeitstische, Buffets, für strengste  
Beanspruchung.

Den Kunstharzplatten-Lieferanten wechselt  
man nicht von heute auf morgen. Über  
verschiedene Punkte will man genau Bescheid  
wissen. Wir möchten Sie deshalb auffordern,  
Muster, Dokumentation, Preise und Depositär-  
Adressen bei uns zu verlangen, mit dem  
nebenstehenden Coupon oder telefonisch.  
**W.E. Stauffer**, Polyrey Generalvertretung für die  
Schweiz, Kistlerweg 10, Bern, Tel. ☎ (031) 4 07 67

W. E. Stauffer, Kistlerweg 10, Bern  
Bitte senden Sie uns Polyrey Unterlagen.

Firma:

Adresse:



**polyrey**





**Conti-flex**

TERRAFLEX ist der älteste Vinyl-Asbest-Bodenbelag auf dem Markte. Er zeichnet sich aus durch die Vielfalt der Farbtöne und die regelmäßige Marmorierung. Seine erprobte, qualitativ vollkommene Struktur sichert größte Dauerhaftigkeit.

TERRAFLEX ist wasser-, fett- und säurebeständig. Geringste Abnutzung bei größter Beanspruchung.

**TERRAFLEX**

TERRAFLEX ist der ideale Boden für Räume, deren tadelloser Unterhalt nur wenig Aufwand erfordern darf.

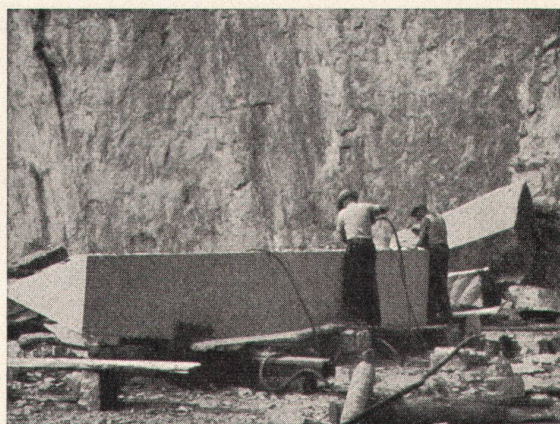
CONTIFLEX und FLOORFLEX, zwei bewährte Lizenzprodukte, ergänzen unsere Farben- und Größensortimente.

Durch den Fachhandel verkauft und verlegt.

**FLOORFLEX**



**FLACHDACH- & TERRASSENBAU AG**  
Bern Marktgasse 37 Telefon (031) 2 76 76

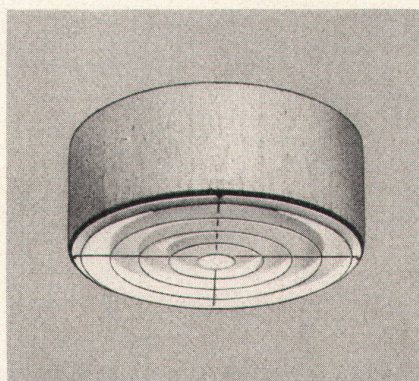


## GRANIT UND MARMORARBEITEN

Granit und Marmor von Castione  
Tessiner Granit hell und dunkel, Urner Granit

**M. ANTONINI & CO., BELLINZONA**

Schweizerische Granitwerke Gegr. 1865



**Nr. 2500**  
«Madeira»  
Raster, 7 teilig



Verkauf durch  
Elektro-  
Fachgeschäfte

Musterzimmer  
während der  
Sommermonate  
Samstag  
nachmittag  
geschlossen

**Alfred R. Müller, Basel 7**

Inh.: Frau Léonie Müller

**AMBA** - Beleuchtungskörper- und Metall-  
warenfabrik / Fabrique de lustrerie en métal

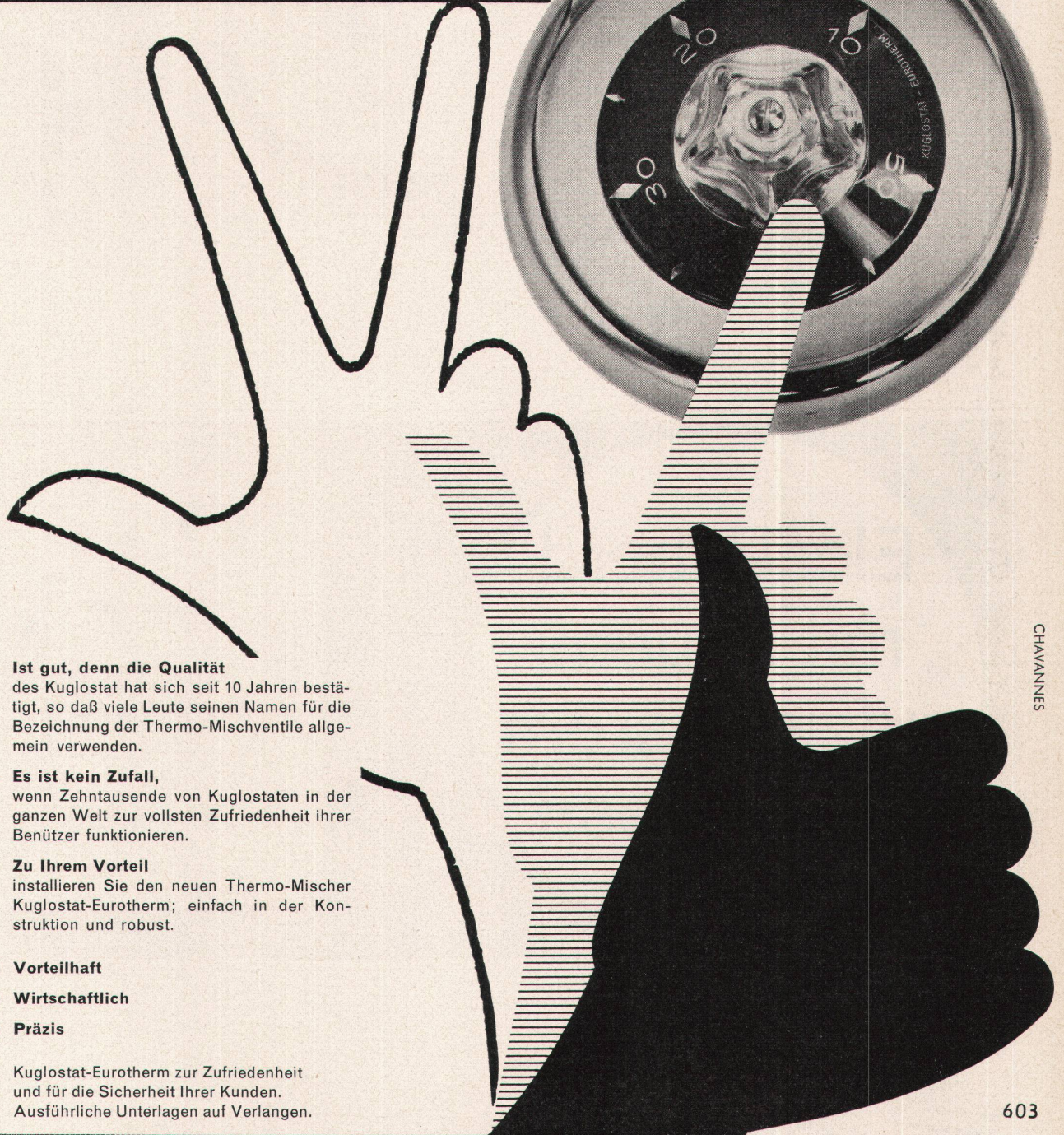
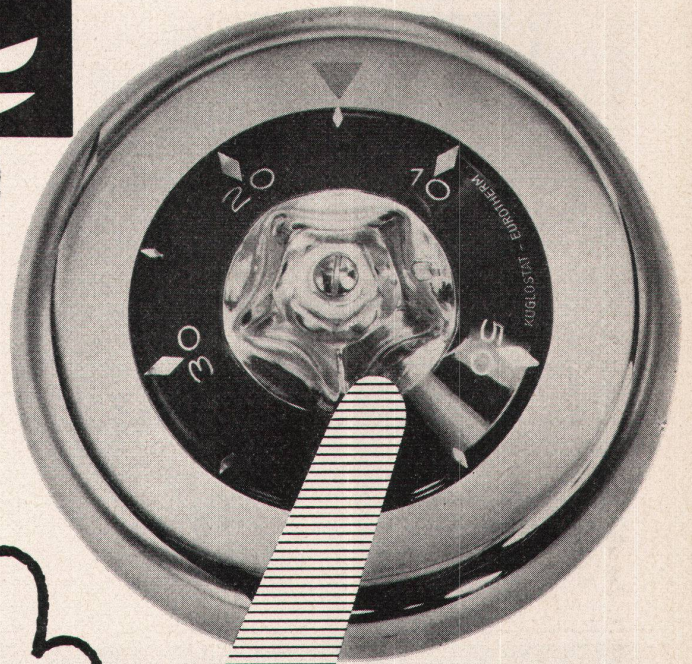
Hammerstraße 142 Telefon (061) 32 33 50



Gegr. 1921



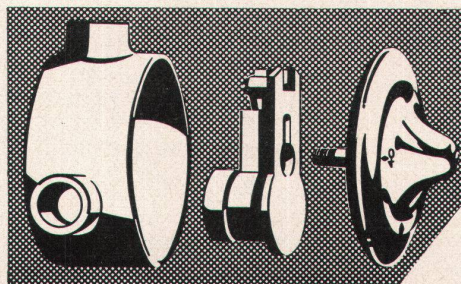
# kuglostat Eurotherm



1. **Ist gut, denn die Qualität** des Kuglostat hat sich seit 10 Jahren bestätigt, so daß viele Leute seinen Namen für die Bezeichnung der Thermo-Mischventile allgemein verwenden.
2. **Es ist kein Zufall,** wenn Zehntausende von Kuglostaten in der ganzen Welt zur vollsten Zufriedenheit ihrer Benutzer funktionieren.
3. **Zu Ihrem Vorteil** installieren Sie den neuen Thermo-Mischer Kuglostat-Eurotherm; einfach in der Konstruktion und robust.

- **Vorteilhaft**
- **Wirtschaftlich**
- **Präzis**

Kuglostat-Eurotherm zur Zufriedenheit und für die Sicherheit Ihrer Kunden. Ausführliche Unterlagen auf Verlangen.



## EINFACHHEIT

- 1 fester Körper
  - 1 auswechselbares Steuerelement
  - 1 Einstellgriff
- 3 Teile, das ist alles!

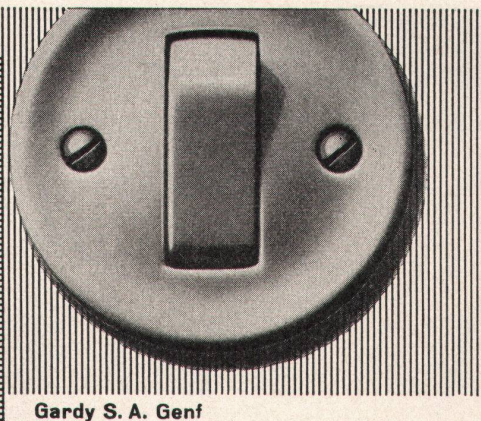
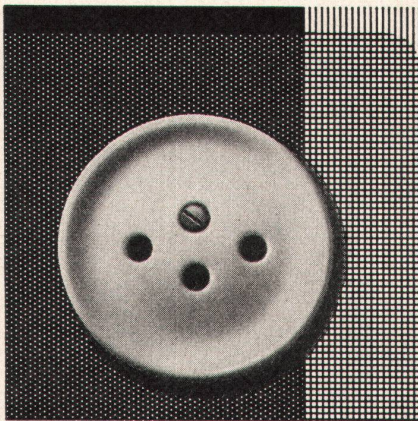
# kugler

Metallgießerei  
und Armaturenfabrik AG  
Genf / Zürich



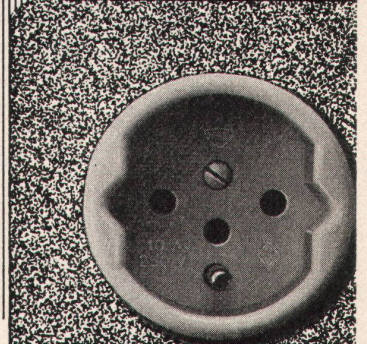
Generalvertretung:

**ELEKTRO-MATERIAL AG**

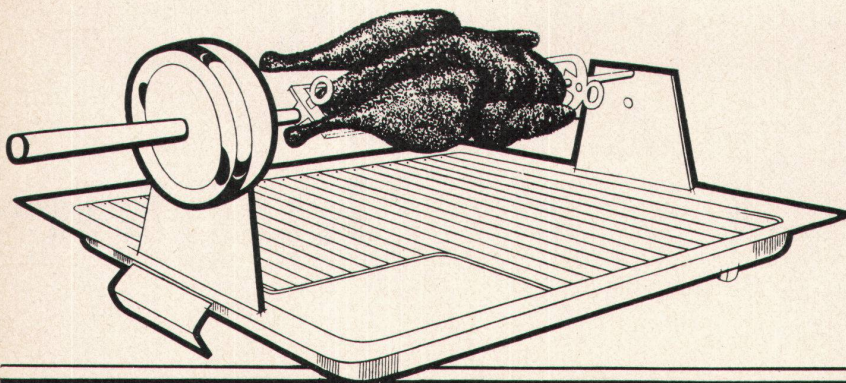
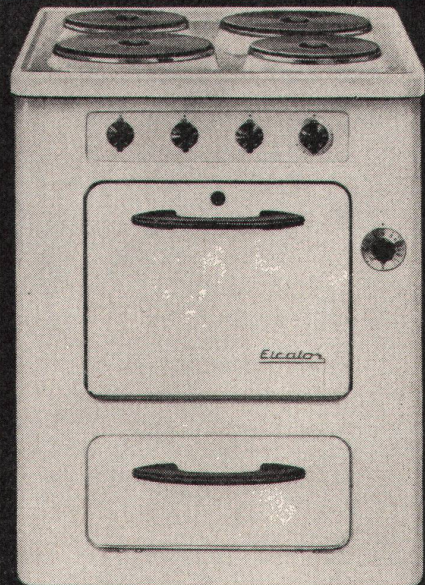


Gardy S. A. Genf

**GARDY**



# Elcalorherd mit neuem aufziehbarem Drehspiess



In jedem Elcalorherd mit dem eingebauten Infrarot-Back- und Grillelement kann der neue aufziehbare Drehspiess verwendet werden. Verlangen Sie den Spezialprospekt direkt bei der Elcalor AG, Aarau, Tel. 064 / 23691

**ELCALOR**

**AARAU**





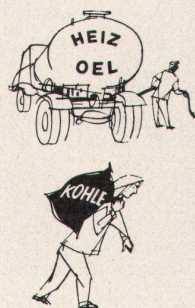
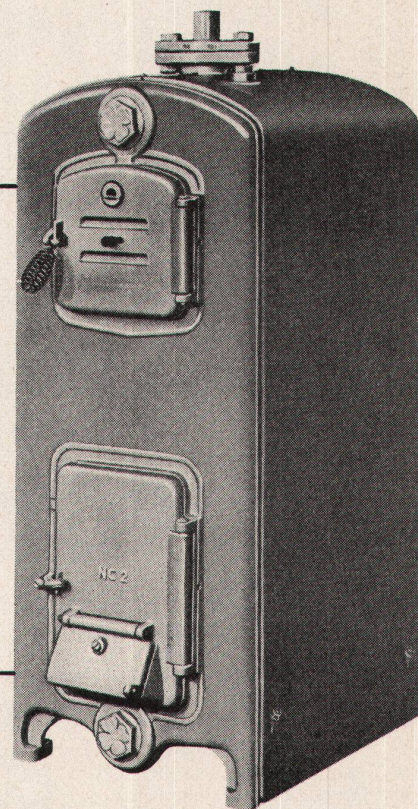
1/60



### Guss dient uns Menschen in hundertfacher Form

In der Schweiz wird während 6-7 Monaten mehr oder weniger konstant geheizt. Es lohnt sich deshalb, dem Heizungsproblem alle Aufmerksamkeit zu schenken. Eine zuverlässige Heizung hängt nicht zuletzt von der richtigen Wahl des Heizkessels ab. Robust... anspruchslos... bereit, jahrzehntelang zu dienen, - diese guten Eigenschaften sind beim Heizkessel aus Guss selbstverständlich. Dazu ist er korrosionssicher. Einzelteile können leicht ersetzt werden; die Umstellung von flüssigen auf feste Brennstoffe und umgekehrt ist ohne komplizierte Umbauarbeiten möglich (Notvorrat an Kohlen!).

Darum: Wer baut, vertraut dem Kessel aus Guss! Guss - ein guter Entschluss!



### Cupolux — das modernste Oberlicht

**CUPOLUX**

Akrylglas, montagefertig lieferbar in 12 Normgrößen

JAKOB **SCHERRER** SÖHNE

Allmendstrasse 7 Zürich 2 Telefon 051 / 25 79 80

Heizkessel Neo Classic, Serie 1, 2, 3, 4 für Leistungen von 8400 bis 120 000 Kcal/Std. sind das Produkt langjähriger Erfahrung. Sie haben sich für die rationelle Verfeuerung von Heizöl und festen Brennstoffen tausendfach bewährt. Verlangen Sie bitte Prospekte.

**Ideal-Standard AG Dulliken**

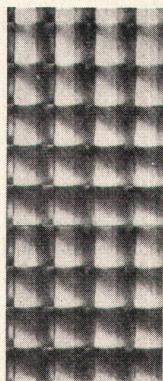


## Durchscheinend – aber nicht durchsichtig!



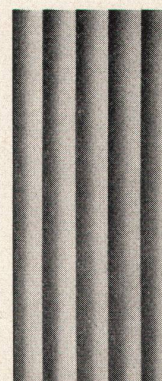
### Glaver-Gussglas

Ein Raum soll unterteilt werden. Die freie Durchsicht ist unerwünscht, doch soll die Belichtung und eine spürbare Transparenz gesichert bleiben. Welches Material verwenden Sie in diesem Falle zur Raumtrennung? Die Lösung: Das Gussglas der Glaver. Es ist stark lichtdurchlässig und doch praktisch undurchsichtig. Unter mehr als 75 Mustern können Sie auswählen. Das gibt Ihnen Gewähr, dass Sie für jeden Bedarf das richtige Glas finden können. Viele sind zudem auch in gelben, roten, blauen, grünen und rosa Tönen erhältlich.



Generalvertretung der Glaver SA  
Jac. Huber & Bühler, Biel  
Mattenstr. 137, Telefon 032/38833

**über 75 Dessins**





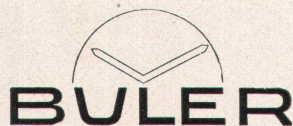
Für unsern jungen Betrieb  
suchen wir Initiativen

## Graphiker

als Betreuer unserer Reklame-  
abteilung

Schriftliche Offerten sind erbeten an

Montres Buler S.A., Lengnau b/Biel  
Telephon (032) 7 88 41



Werner M. Moser, Architekt BSA

## Frank Lloyd Wright

### 60 Jahre lebendige Architektur

160 Illustrationen, zum Teil mehrfarbig, mit 100 Seiten Text.  
Ein Bildbericht über Entwicklung und Schaffen des großen  
amerikanischen Meisters, vor allem für Architekten, aber  
auch für ein weiteres Publikum von großem Interesse. Ge-  
bunden in Rohleinen. Preis Fr. 18.- oder broschiert Fr. 16.-.

Diese Publikation ist erhältlich durch den Buchhandel  
sowie durch die BW-Presse, Winterthur (Schweiz).

Folgende gebundene Jahrgänge

**werk**

Preis: je Fr. 35.-

Verlag werk  
Postfach 210, Winterthur  
Tel. (052) 2 22 52

können, solange Vorrat, noch  
nachbezogen werden:

**1945, 1949, 1950, 1951**

Stahl-Hochbau  
Ingenieurbüro

Tel. 071/519 92

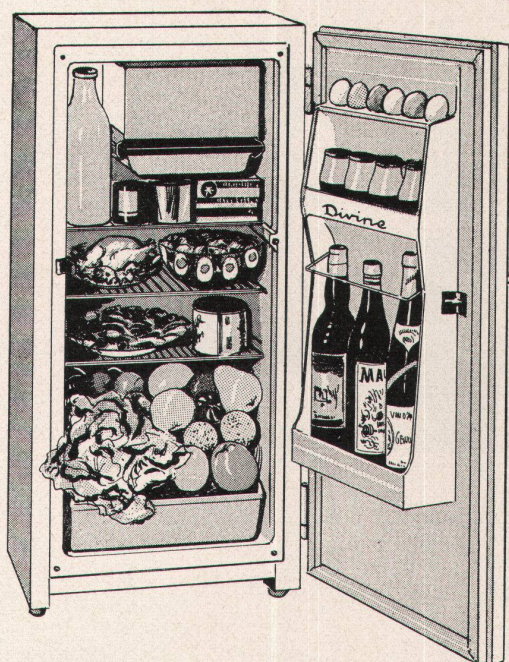
SH  
E

Ernst Scheer AG Herisau

# FRIGECO

Das Modell FRIGECO-Divine fasst 95 l und bean-  
sprucht eine Bodenfläche von nur 47 x 54 cm. Schmal,  
hoch und raumsparend! Also genau die Formgebung  
für die moderne Wohnung und das ideale Fassungsver-  
mögen für die Ansprüche einer Familie mit 1-2 Kindern.  
FRIGECO-Divine ist der kleinste und preiswerteste  
Amerikaner Kühlschrank auf dem europäischen Markt.

16



Fr. 485.-

Genau 853 Kontrollen braucht es, bis ein FRIGECO  
Kühlschrank gebrauchsfertig dasteht. Nach der Montage  
der einzelnen Teile wird jeder IGE-Kompressor mit  
dem Dichtigkeitsmessgerät der International General  
Electric genau geprüft. Dieses Gerät kann sogar Undich-  
tigkeiten feststellen, die 750 Jahre brauchen würden,  
um die Kältemittelfüllung aus dem Kompressor entwei-  
chen zu lassen. FRIGECO ist Massarbeit und letzter  
Komfort der Kältetechnik.

Bevor Sie sich entscheiden...

prüfen Sie FRIGECO

**IREMA** AG  
SA  
LTD

Sitz: Basel, Bäumleingasse 16 ☎ 061/23 52 76/23 52 05

Filialen: Zürich, Beethovenstrasse 18 ☎ 051 / 27 55 22

Genf, 6, Avenue du Mail ☎ 022 / 26 02 77

# FRIGECO



Immeubles in Chêne-Thonex (Genève) (Arch. «Ateliers d'Architectes», Genève)



**ROGER FREY, DIPL. ING. ETH**

Beethovenstr. 47 Zürich 2 Tel. (051) 23 33 64

Alle Stoßfugen zwischen den vorfabrizierten Igéco-Betonelementen sind gedichtet mit

**compriband**



**HORGEN-GLARUS**

Tisch Modell 4103 R

**AG Möbelfabrik Horgen-Glarus in Glarus**

Telephon 058 / 5 20 92

**FEINE BESCHLÄGE**



**antik+modern**

MESSING  
SCHMIEDEISEN

**F. Bender**

ZÜRICH OBERDORFSTR. 9/10

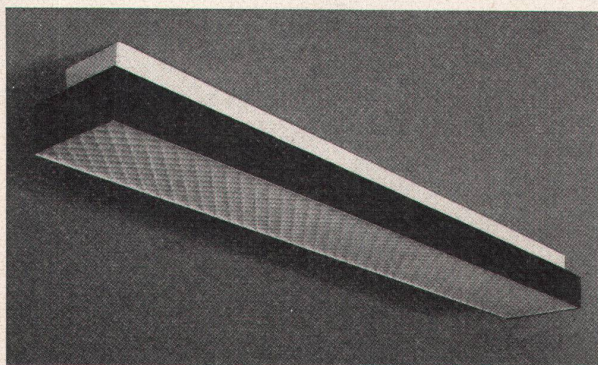
**Geheizt wird mit**


**OERTLI Oelbrenner**

**Montage- und Servicestellen:**

Aarau, Baden, Basel, Bellinzona, Bern, Biel, Burgdorf, La Chaux-de-Fonds, Chur, Delémont, Fribourg, Genève, Glarus, Gstaad, Interlaken, Klosters, Langenthal, Lausanne, Locarno, Lugano, Luzern, Neuchâtel, Olten, Rapperswil, Schaffhausen, Schwyz, Solothurn, Sursee, Stans, St. Gallen, St. Moritz, Thun, Tramelan, Visp, Winterthur, Wohlen, Zug, Zürich.



82.532  
BL 11

Verwenden Sie immer  -Leuchten  
Wir beraten Sie gerne



### Karl Gysin & Co AG Basel 4

Fabrik technischer Leuchten  
Lichttechnisches Beratungsbüro

Lothringerstraße 30 Tel. (061) 43 01 20

## BAHCO-SILENT



Leise laufender, aerodynamischer  
und formschön gebauter  
Ventilator für die Entlüftung  
von Haushaltküchen, Badzimmern,  
WC usw.,  
für Mauer- und Fenstereinbau

**Nie mehr Kochgerüche  
in den Wohnräumen  
und im Treppenhaus**

Auskunft und Prospekte  
durch die Generalvertretung

### WALTER WIDMANN AG

Zürich 1 Löwenstraße 20 Telephon (051) 27 39 96

# 6

## werk Juni 1960

# Katholische Kirchen

Reichhaltige Dokumentation über neueste  
Kirchenbauten für katholische Gemeinden  
im In- und Ausland.

Prinzipielle Artikel katholischer Theologen.  
Beiträge über Kunst in katholischen Kirchen,  
liturgische Geräte; in der werk-Chronik  
verschiedene wichtige in Ausführung  
begriffene Kirchenprojekte.

Die früheren Hefte über Kirchenbau sind  
vergriffen. Sichern Sie sich daher ein  
Exemplar des Juniheftes durch Einsendung  
des untenstehenden Bestellscheins.

Preis des erweiterten Einzelheftes: Fr. 4.50

Der/Die Unterzeichnete bestellt \_\_\_\_\_  
Exemplare **werk** zu Fr. 4.50, Juniheft 1960  
(Sonderheft über katholische Kirchen)

Als Drucksache  
mit 5 Rp. frankiert  
an Ihre Buch-  
handlung oder an  
Verlag **werk**  
Winterthur  
Postfach 210

Name \_\_\_\_\_

Genaue Adresse \_\_\_\_\_



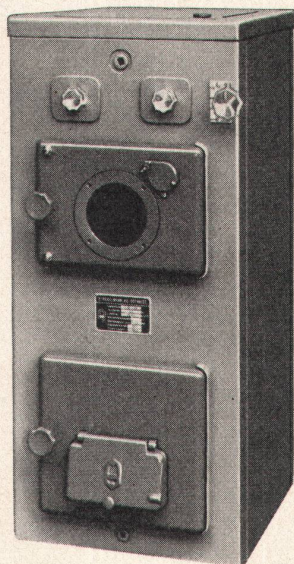
**6-8 Monate im Jahr . . . .**

muß in der Schweiz durchschnittlich geheizt werden. Wie wichtig ist es da, dem Heizproblem rechtzeitig seine volle Aufmerksamkeit zu schenken.



Die gußeisernen  
**STREBEL-  
HEIZKESSEL**

seit Jahrzehnten bewährt, sind mit ein Garant für höchste Wirtschaftlichkeit und lange Lebensdauer Ihrer Heizanlage.



STREBEL-Heizkessel eignen sich für Öl- und Koks-betrieb.

Verlangen Sie Prospekte



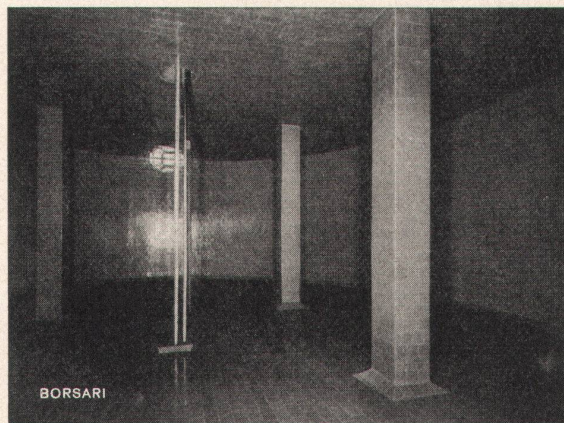
**STREBELWERK AG  
ROTHRIST  
TEL. 062 744 71**



**H. Wolfermann-Nägeli**

EISEN- UND METALLBAU

Mürtschen-Albulastr. 16 Zürich 9/48 Tel. (051) 5244 12



**Borsari**

**Heizöl- und  
Benzintanks**

50 Jahre Erfahrung  
Erstklassige Referenzen  
Keine Korrosion  
Kein Unterhalt

aus Eisenbeton  
mit  
Plattenauskleidung  
für jeden Bedarf

**Borsari & Co, Zollikon-Zürich**

Tel. (051) 24 96 18

Gegründet 1873



# Modernfold

## Harmonikatüren

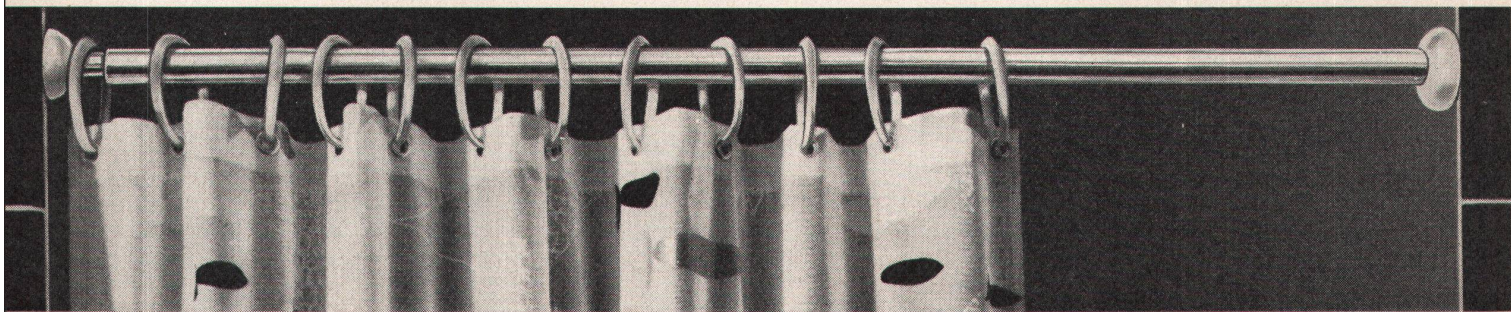
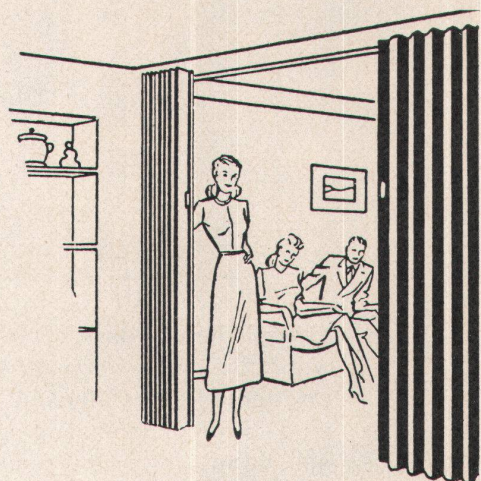
Die ideale Lösung aller Probleme  
der Raumunterteilung

## Portes coulissantes

La solution parfaite de tout problème  
de séparation

**ERBA AG ERLNBACH/ZÜRICH**

Telephon (051) 90 42 42



**spirella**

Ihre Badewanne wird zur geräumigen Duschkabine! Die mit einem Federelement versehene spirella-Stange aus Anticorodal wird einfach zwischen die Wände geklemmt. Hält einwandfrei auf jedem Belag. Dazu Plasticvorhang in wunderschönen Dessins und geräuschlos gleitende farbige Plasticrings. Äußerst günstiger Preis: ganze Garnitur ab Fr. 35.—. Verlangen Sie Prospekt, Muster, Bezugsnachweis vom Hersteller:

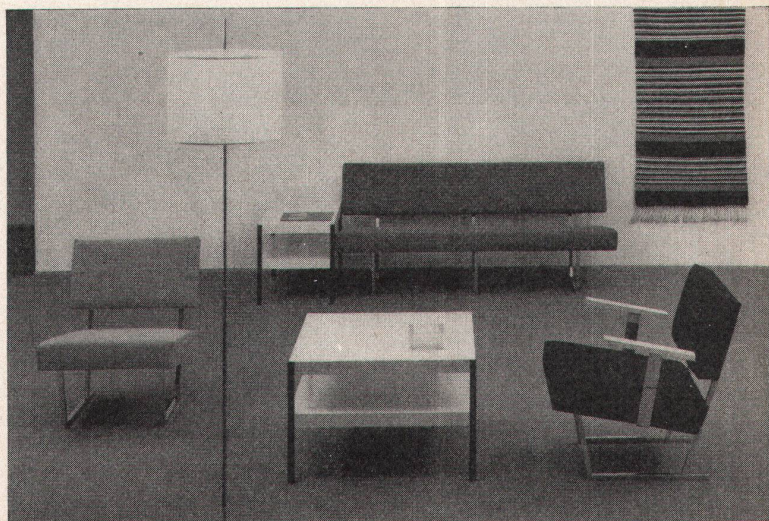
**Anton A. Heuberger, Schweizergasse 21 (b. Löwenplatz), Zürich 1, Telephon (051) 25 61 25**

Sitzgruppe Entwurf Peter Staiger  
Teetisch und Anstellisch in Ahorn  
schwarz lackiertes Winkeleisen  
Sitzmöbel Gestell Stahlrohr verchromt  
Armlehnen Ahorn Polster Stoffbezug

Teetisch Fr. 180.— Anstellisch Fr. 160.—  
Polsterbank inkl. Stoff Fr. 635.—  
Fauteuil inkl. Stoff Fr. 288.—

## Keller+Bard Basel

Möbel und Innenausbau  
Laden Bäumleingasse 22  
Basel Tel. 061 24 96 89  
eigene Möbelwerkstätten





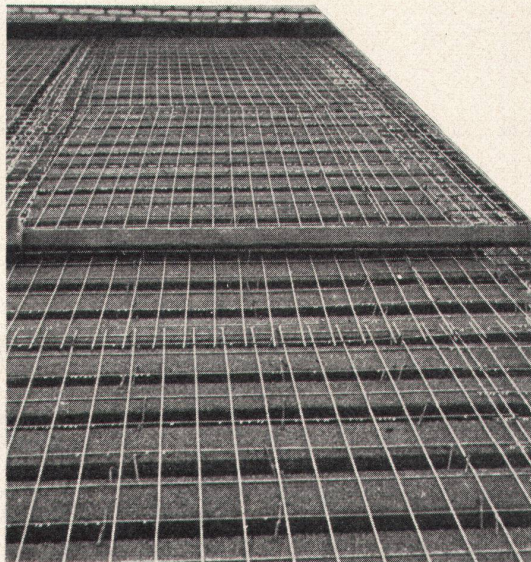
# ULTRA — LEICHTE DECKEN

ermöglichen grosse Spannweiten. Und wenn Sie noch höchste Anforderungen an deren Isolierfähigkeit stellen, wenn eine Strahlungsheizung gut abstrahlen soll, dann gibt es nur eines: die fugensichere Korkisolierdecke System Baukork. Viele Tausende von Quadratmetern haben sich bewährt, gut rechnende Architekten haben sie gewählt.

Fragen Sie die Spezialisten mit grosser, praktischer Erfahrung.

## BAUKORK AG.

Verkaufsbüro Zürich, Gotthardstr. 61,  
Tel. 051/238012 - Werk in Steinhausen / Zug



Telephon 446606

**Zimmerarbeiten übernimmt zu vorteilhaften Bedingungen:**

**Zimmereigenossenschaft Zürich 4 Bullingerstraße 41**

NEUBAUTEN • UMBAUTEN • TREPPENBAU • REPARATUREN

**Attraktives  
Bauen  
mit  
Glas-Bausteinen !**

Auf die Dauer vorteilhafter erweisen sich Glasbaustein-Innen- und -Außenwände mit ihren unvergleichlichen Vorteilen licht- und isolationstechnischer Natur.

Keinem Verschleiß unterworfen, keine Unkosten für Überholungen und Erneuerungen. Keine Wartung.

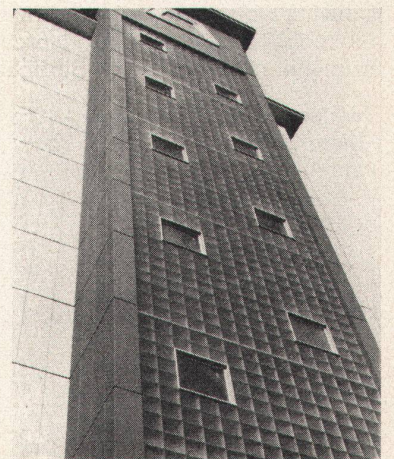
Anspruchslos in der Reinigung.

Verlangen Sie Prospekt und Beratung über alle Bauprobleme mit Glas-Bausteinen durch das



**Spezial-Unternehmen für Glas-Betonbau  
Schneider, Semadeni + Frauenknecht  
Zürich 4, Feldstr. 111, Tel. 051/27 45 63**

Ständige Ausstellung: Schweizer Baumusterzentrale Zürich





## Baudirektion des Kantons Aargau

## Projektwettbewerb für das aargauische Technikum Brugg-Windisch

Der Regierungsrat des Kantons Aargau eröffnet einen Projektwettbewerb zur Erlangung von Entwürfen für das aargauische Technikum Brugg-Windisch unter den im Kanton Aargau heimatberechtigten und den seit mindestens 1. Januar 1959 im Kanton niedergelassenen Architekten schweizerischer Nationalität.

Einlieferungsfrist 10. Oktober 1960  
Fragestellung bis 15. Juni 1960  
Bezugsfrist der Unterlagen bis 15. August 1960

Zur Prämierung von 7 bis 8 Entwürfen stehen dem Preisgericht Fr. 35000.- und für eventuelle Ankäufe Fr. 5000.- zur Verfügung.

Die Wettbewerbsunterlagen können gegen eine Hinterlage von Fr. 50.- bei der Kanzlei des Kantonalen Hochbauamtes, Aarau, Bahnhofstraße 17, 2. Stock, bezogen werden. Bei Einzahlung auf Postcheckkonto VI 274, Aargauische Staatsbuchhaltung, Aarau, Konto 15595, werden die Unterlagen per Post zugestellt. Gegen Bezahlung von Fr. 1.- kann das Wettbewerbsprogramm allein bezogen werden.

Aarau, den 30. März 1960  
Aarg. Baudirektion  
Aarg. Erziehungsdirektion

## EINWOHNERGEMEINDE MUTTENZ

## Projektwettbewerb

zur Erlangung von Entwürfen für einen Saalbau mit Bühne in Verbindung mit Restaurant, Geschäfts- und Wohnhaus und Erweiterung der Gemeindeverwaltung.

Teilnahmeberechtigt sind alle Architekten und Baufachleute schweizerischer Nationalität.

Für die Prämierung von 5 bis 6 Entwürfen steht dem Preisgericht der Betrag von Fr. 22000.- und für allfällige Ankäufe ein solcher von Fr. 8000.- zur Verfügung.

Fragestellungstermin: 7. Juli 1960  
Ablieferungstermin: 14. Februar 1961

Die Wettbewerbsunterlagen (Programm, Pläne und Modell) können ab 14. Mai 1960 gegen Hinterlegung von Fr. 50.- auf der Bauverwaltung bezogen werden. Bei Einzahlung der Gebühr auf Postcheckkonto V683, Gemeindeverwaltung Muttens, erfolgt Franko-Zustellung durch die Post. Der Betrag wird bei Einreichung eines programmgemäßen Entwurfes zurückerstattet. Das Wettbewerbsprogramm wird auf Verlangen kostenlos zugestellt.

Muttens, den 4. April 1960  
Der Gemeinderat



für das Baubüro der Ingenieurabteilung, Werk Basel, zum baldigen Eintritt  
jüngere, initiative und selbständig arbeitende

## Hochbau-Techniker

mit Diplom eines schweizerischen Technikums und mehrjähriger Praxis auf Architekturbüro, gewandt in zeichnerischer Darstellung von Projekt- und Ausführungsplänen. Erwünscht sind Erfahrungen im Industriebau und Kenntnisse in Fremdsprachen.

Bewerbungen mit handschriftlichem Lebenslauf und ausführlichen Angaben über die bisherige Tätigkeit und Gehaltsanspruch sind unter Beilage von Zeugnisabschriften, Photo und Referenzen an die Personalabteilung der CIBA Aktiengesellschaft, Basel, zu richten.

## VILLE DE NEUCHÂTEL

## Concours de projets

pour l'étude d'un groupe scolaire aux Charmettes

La Ville de Neuchâtel ouvre un concours de projets d'architecture, en vue de la création d'un groupe scolaire aux Charmettes.

Le concours est réservé:

- a) aux architectes originaires du canton de Neuchâtel, quelle que soit leur résidence;
- b) aux architectes suisses établis dans la Commune de Neuchâtel avant le 1<sup>er</sup> janvier 1960.

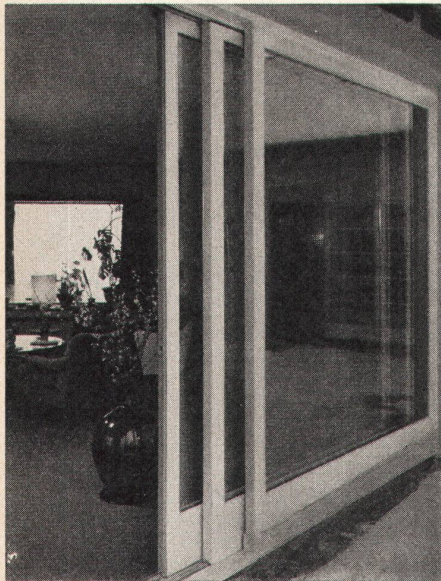
Les concurrents devront être inscrits au Registre suisse ou au Registre neuchâtelois des architectes.

Le règlement et le programme de ce concours, ainsi que les plans et la maquette peuvent être obtenus au Service des bâtiments de la Ville, contre un dépôt de 50 fr.

Délai de livraison des projets: 30 septembre 1960.

Neuchâtel, le 31 mars 1960  
Ville de Neuchâtel  
Le Conseil communal






---

---

**J. Biesser**


---

---

Luzern, Maihofstraße 95, Telefon (041) 63535

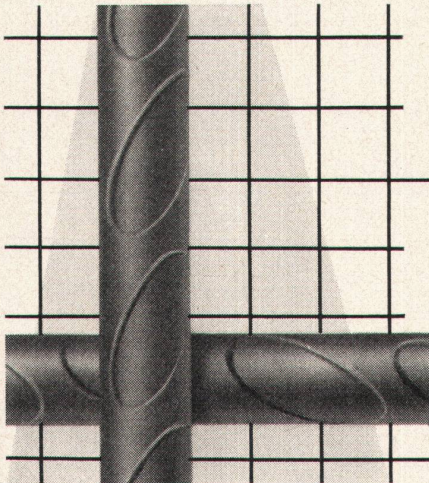
### Hebe-Schiebetüren, Hebe-Schiebefenster

besonders geeignet für Einfamilienhäuser, Hotels, Sanatorien, Schulhäuser usw.

Neuartige Lösung für großflächige Fenster und Türen. Durch **einfache Hebedrehung** hebt sich der bewegliche Flügel aus der niederen Laufschiene am Boden und gleitet **mühe los** auf die Seite. (Schwellen sind leicht befahrbar.)

Durch das **Absenken** wird **absolute Dichtigkeit** gegen Schlagregen und Zugluft erreicht, zudem sind die Flügel in jeder Zwischenlage feststellbar.

Auch **mehrflüglige Anlagen** in gestaffelter Anordnung sind sehr leicht zu bedienen. Ausführung für **Einfach- oder Doppelverglasung** oder auch für den Einsatz von **Isolier-Verbundglas**.



### Die Profilierung der **PERFEKT** Stahldrahtnetze erhöht

die maximale statische Haftfestigkeit gegenüber glatten Drähten  
**um rund 300%**

+ Patent und Auslandpatente

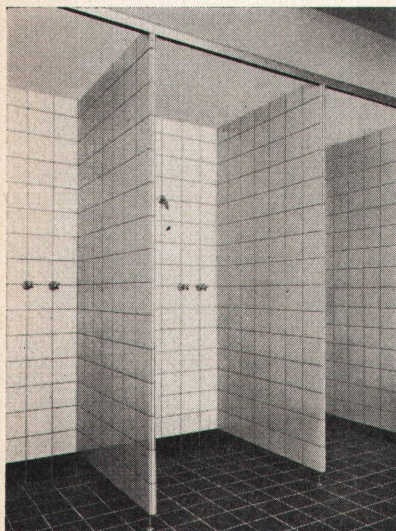
## EMIL HITZ

**Fabrik für Drahtgeflechte**

**Zürich 3/45** Grubenstrasse 29 Telefon 051-33 25 50

**Zweigbetrieb Basel**

Obere Rebgrasse 40 Telefon 061-32 45 92



### Vorfabrikation

von keramischen Wandbelägen in Duschen, WC usw.

durch

### **WAPROTECT-** **Trennwände** 3 cm stark

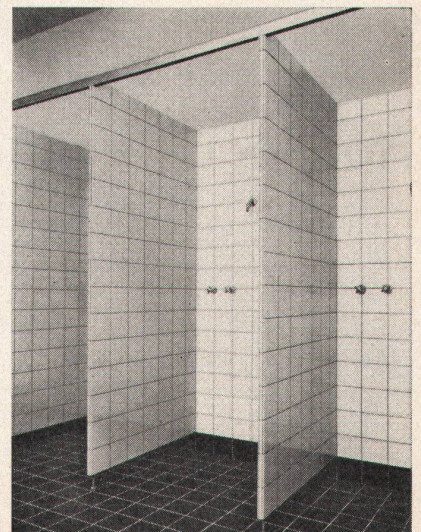
von

## **SPONAGEL + CO**

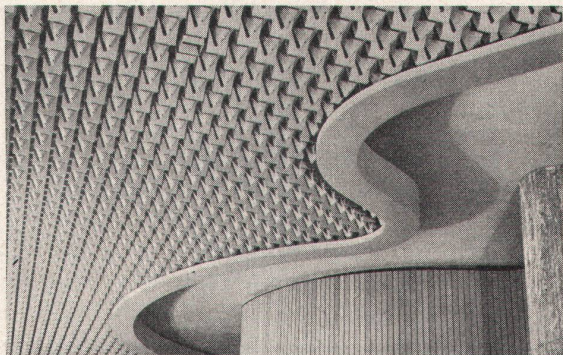
Sihlquai 139

Zürich 5

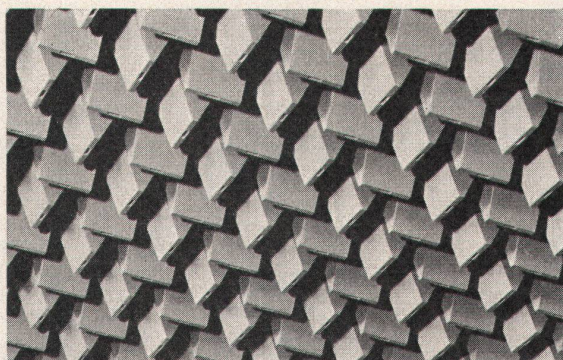
Telephon (051) 42 76 00







Dekorative Ventilationsdecke in Trockenstuck  
Restaurant Mövenpick / Arch. Dr. J. Dahinden



**Fritz Grob AG Zürich 8**



FENSTERBÄNKE



In allen Metallen, genormt  
oder Spezialausführung  
nach jeder Zeichnung.

Zargen, Türen und Tore  
Leichtmetall-Fenster  
Schaufensteranlagen  
Metallkonstruktionen  
Luftschutzbauteile  
Gepresste Profile  
Blech- und  
Schweisskonstruktionen

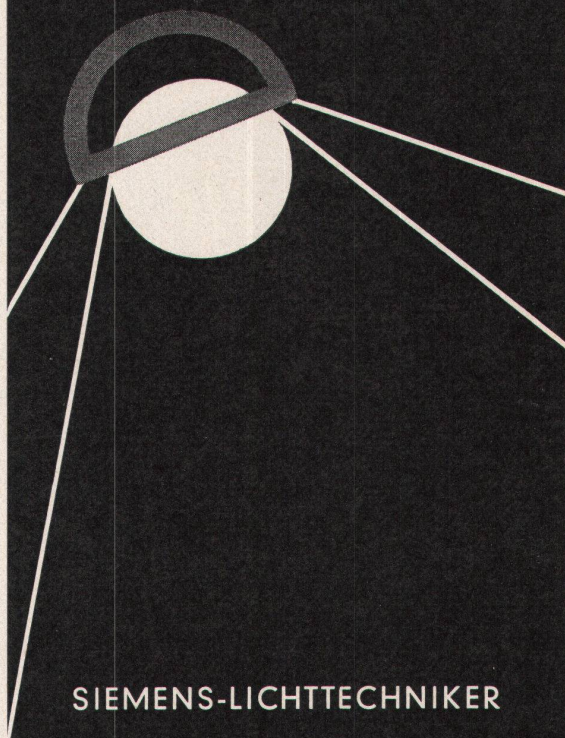
Eisen- und Metallbau  
Profilpresswerk

**Jul. Hädrich & Co.**

Freilagerstrasse 29  
Zürich 9/47  
Telefon (051) 52 12 52

**SIEMENS...**

zuverlässig auch in Lichtfragen



## SIEMENS-LICHTTECHNIKER

für sorgfältige  
und individuelle  
Beratung und Projektierung

für Innen- und Aussenbeleuchtung

## SIEMENS-LEUCHTEN

für Glühlampen  
Quecksilberdampf-  
Mischlicht- und  
Fluoreszenzlampen

für Innen- und Aussenbeleuchtung

**SIEMENS  
ELEKTRIZITÄTSERZEUGNISSE AG**

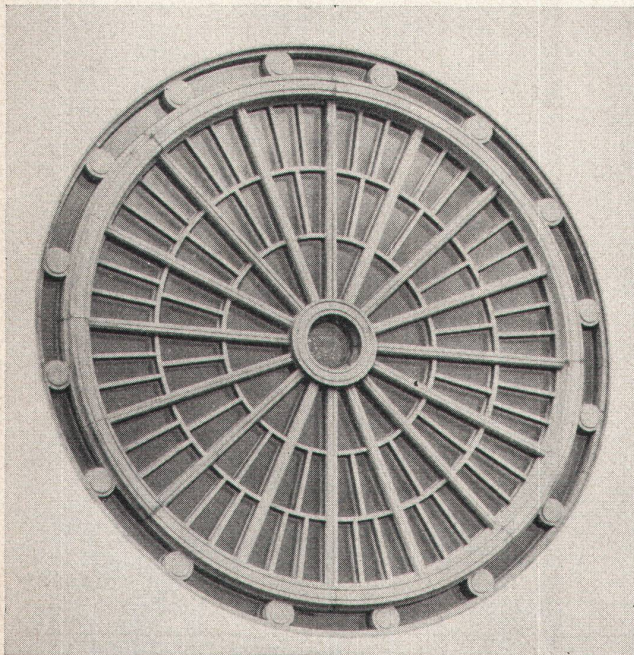
Löwenstrasse 35  
1, Chemin Mornex

Zürich  
Lausanne

Tel. (051) 25 36 00  
Tél. (021) 22 06 77



**Betonsprossenfenster**  
**Konstruktionselemente**  
**Kunststeine**



Vorfabrizierte Rosette  
 in Beton, Bruder-  
 klausenkirche Bern.  
 Architekt:  
 H. Baur BSA, Basel

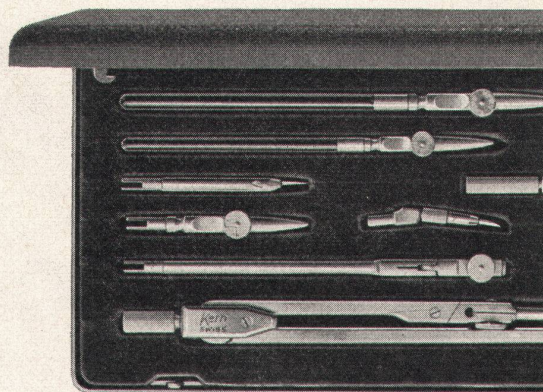
Betonfenster, Fassadenelemente in  
 Beton und Kunststein, Konstruktionselemente, wie Pfeiler, Dachbinder, Pfetten, Balken, Rahmen mit schlaffer und vorgespannter Armierung. Unsere Fabrikationsmethoden erlauben uns, weitgehend auf die Wünsche unserer Kundschaft einzugehen. Wir beraten Sie gerne bei der Lösung Ihrer Probleme.

**Bangerter Lyss**

**A. Bangerter & Cie. AG, Lyss**  
 Telephon (032) 8 53 15  
 Zementwaren- und Bausteinwerke  
 Bauwerkzeuge ACROW

## Kern-Reisszeuge jetzt im neuen, eleganten Etui!

Die beliebtesten Reisszeuge der Serie A\* sind jetzt im neuen Metalletui erhältlich. Seine Kennzeichen: formschön, flach, unverwüstlich, moderne Farbe, praktischer Schnappverschluss.



\*Kern-Präzisionsreisszeuge Serie A sind aus hartgewalztem Neusilber hergestellt und zusätzlich hartverchromt. Hartchrom ist härter als Stahl, läuft nicht an, rostet nie und gibt den Zeicheninstrumenten höchste Verschleissfestigkeit.

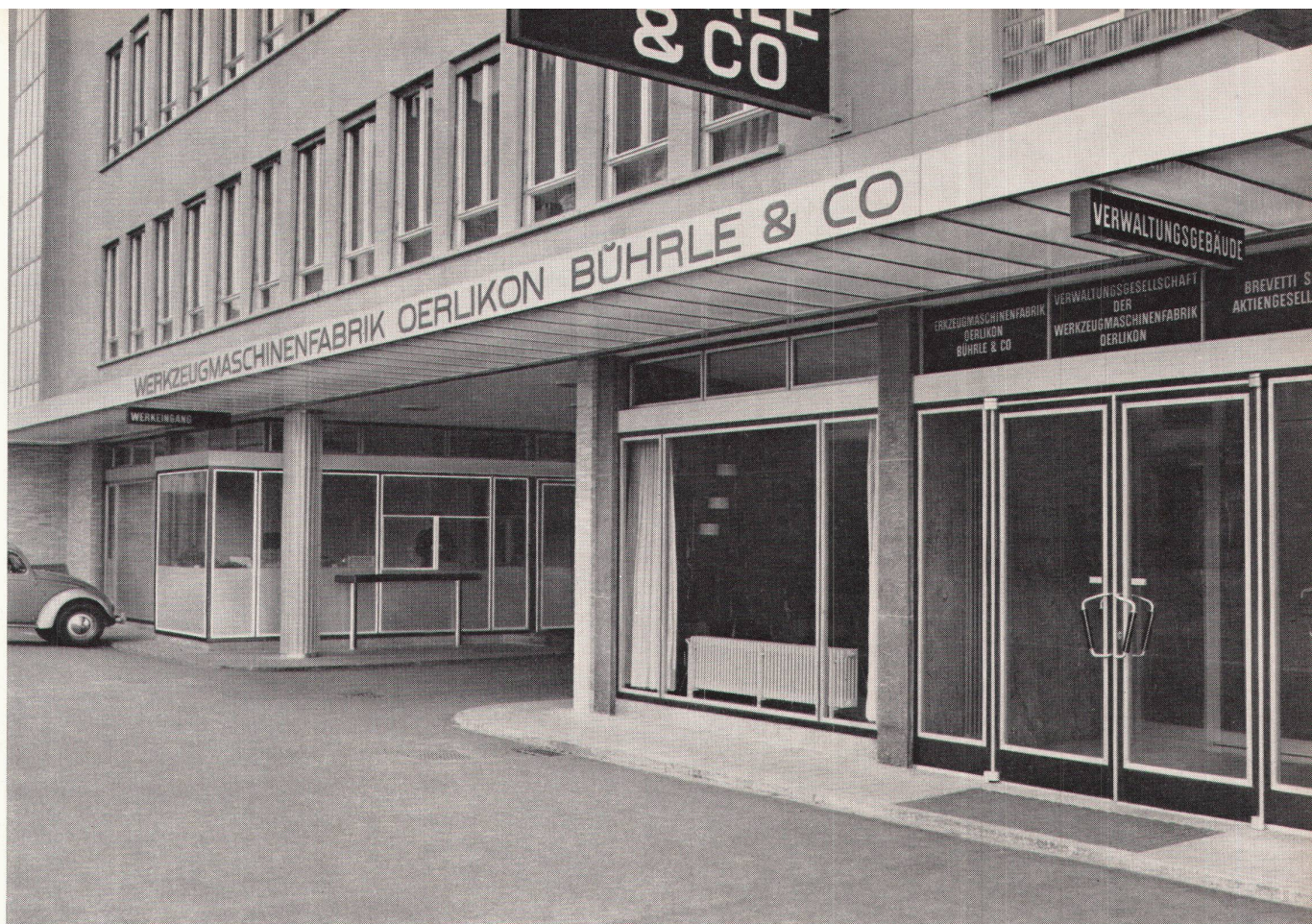


Kern-Präzisionsreisszeuge im eleganten Metalletui, zum bisherigen Preis erhältlich im Optik- und Papeterie-Fachgeschäft.



**Kern & Co. AG Aarau**



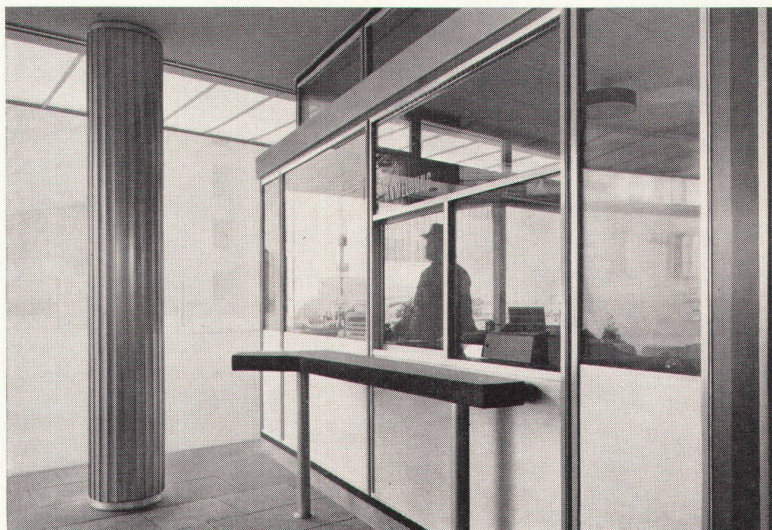


Schaufensteranlagen  
Türen und Portale  
Leichtmetallfenster und  
Fassaden

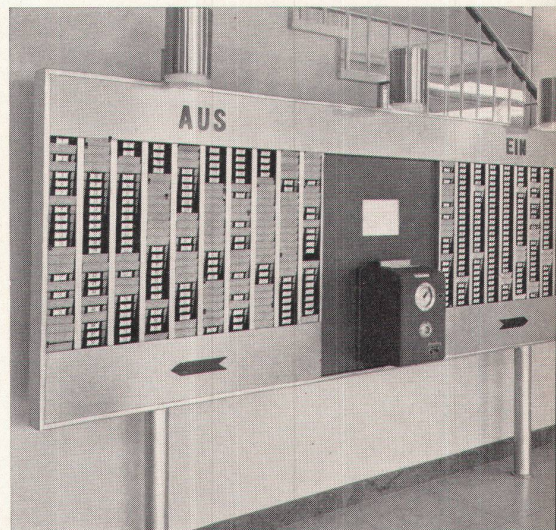
# GLISSA



# METALLBAU



Konstruktionen für Einfach-  
Verglasungen und  
Isolierglas-Elemente



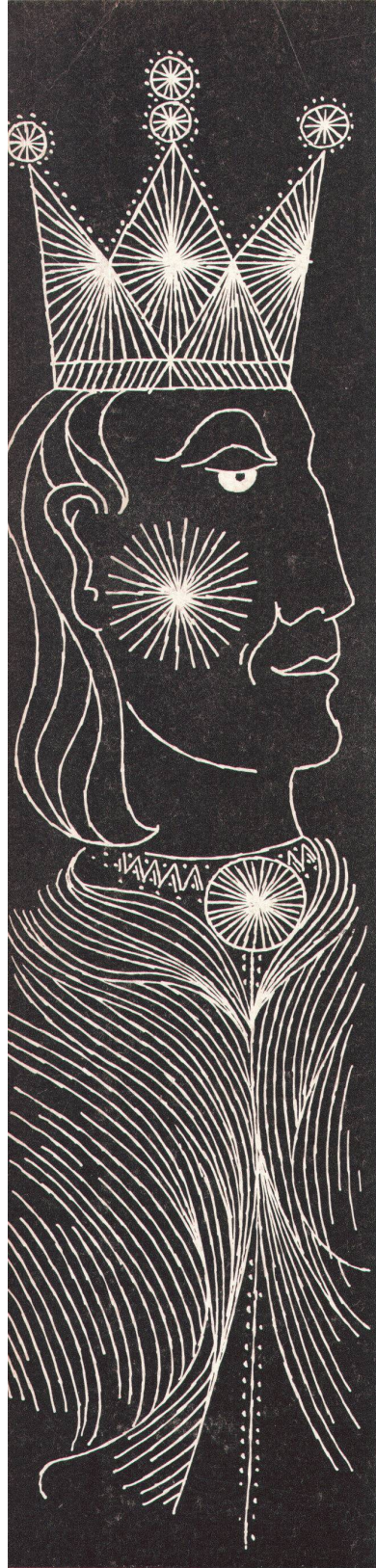
Modernes Bauprofilprogramm



GLISSA AG Schaffhausen

Telefon 053/5 92 31





PARQUET



PARKETT

Königlich wohnen Sie auf BW-Parkett

**BAUWERK AG**

Telefon 071 / 7 37 33

St. Margrethen SG