

**Zeitschrift:** Das Werk : Architektur und Kunst = L'oeuvre : architecture et art  
**Band:** 47 (1960)  
**Heft:** 5: Atelierbauten

## **Werbung**

### **Nutzungsbedingungen**

Die ETH-Bibliothek ist die Anbieterin der digitalisierten Zeitschriften auf E-Periodica. Sie besitzt keine Urheberrechte an den Zeitschriften und ist nicht verantwortlich für deren Inhalte. Die Rechte liegen in der Regel bei den Herausgebern beziehungsweise den externen Rechteinhabern. Das Veröffentlichen von Bildern in Print- und Online-Publikationen sowie auf Social Media-Kanälen oder Webseiten ist nur mit vorheriger Genehmigung der Rechteinhaber erlaubt. [Mehr erfahren](#)

### **Conditions d'utilisation**

L'ETH Library est le fournisseur des revues numérisées. Elle ne détient aucun droit d'auteur sur les revues et n'est pas responsable de leur contenu. En règle générale, les droits sont détenus par les éditeurs ou les détenteurs de droits externes. La reproduction d'images dans des publications imprimées ou en ligne ainsi que sur des canaux de médias sociaux ou des sites web n'est autorisée qu'avec l'accord préalable des détenteurs des droits. [En savoir plus](#)

### **Terms of use**

The ETH Library is the provider of the digitised journals. It does not own any copyrights to the journals and is not responsible for their content. The rights usually lie with the publishers or the external rights holders. Publishing images in print and online publications, as well as on social media channels or websites, is only permitted with the prior consent of the rights holders. [Find out more](#)

**Download PDF:** 13.01.2026

**ETH-Bibliothek Zürich, E-Periodica, <https://www.e-periodica.ch>**



# Laufen Jura

Der neue praktische Doppelbecken-  
Spültisch Modell «Léman» No. 18  
140 x 60 cm



## Wir fabrizieren:

### Sanitäre Apparate

Spültische, Lavabos usw.

### Glasierte Steingut- Wandplatten

weiss, crème und farbig

### Steinzeug- Bodenplatten

### Steinzeug-Mosaik

### Ziegel und Backsteine

### Elektroporzellan

Sind Spültische aus Feuerton modern? Die praktischen Erfahrungen beweisen es – ja! Keramik-Spültische sind für moderne Küchen sogar das Richtige. Die Hausfrau weiss es am besten: Kein anderes Material kann die porenfreie Oberfläche mit der sauberen Glasur ersetzen. Im Nu glänzt der Laufener Spültisch wieder blitzblank und wie neu. Die mühelose Reinigung ist sein besonderer Vorzug.

In vielen modernen und praktischen Formen gibt es heute Spültische für die arbeitssparende, neuzeitliche Küche. Gönnen Sie sich Erleichterung in Ihren täglichen Hausarbeiten! Ein interessanter Prospekt erklärt Ihnen alle Einzelheiten, auf die es ankommt; Einzelheiten über die Form, oder – was nicht ausser Acht zu lassen ist – über die Einbaumöglichkeit. Verlangen Sie den Prospekt mit einer Postkarte oder am Telephon.

Verkauf durch den Sanitär-Grosshandel.

## Ein Zentrum der keramischen Industrie

**Tonwarenfabrik Laufen AG**  
**AG für Keramische Industrie Laufen**  
**Tel. 061/89 67 11**





# Carda

## das Schwingflügel Fenster für moderne Bauten

Beispiel: Flughafengebäude Kloten  
Architekten:  
A. u. H. Oeschger BSA/SIA Zürich

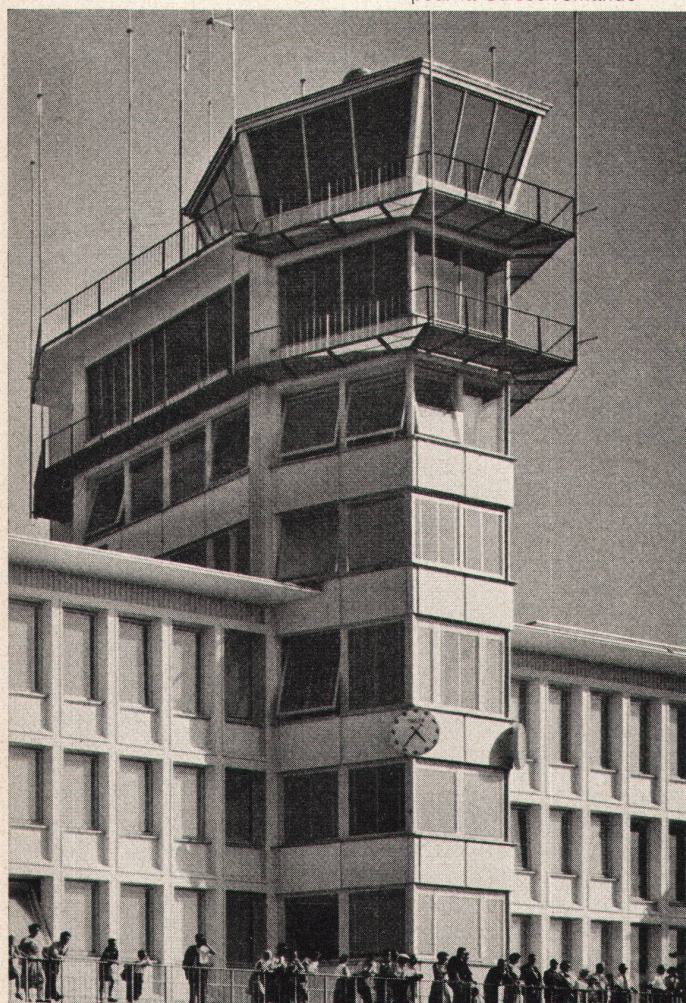
Carda-Schwingflügel Fenster bieten überzeugende Vorteile sowohl in Holzkonstruktion als auch mit äusserem Flügel in Leichtmetall. Die Herstellung erfolgt in jeder gewünschten Grösse und Kombination, besonders auch als Fassadenelemente. Informieren Sie sich bitte über die interessanten Einzelheiten; verlangen Sie unsere Prospekte.

**Ernst Göhner AG Zürich**

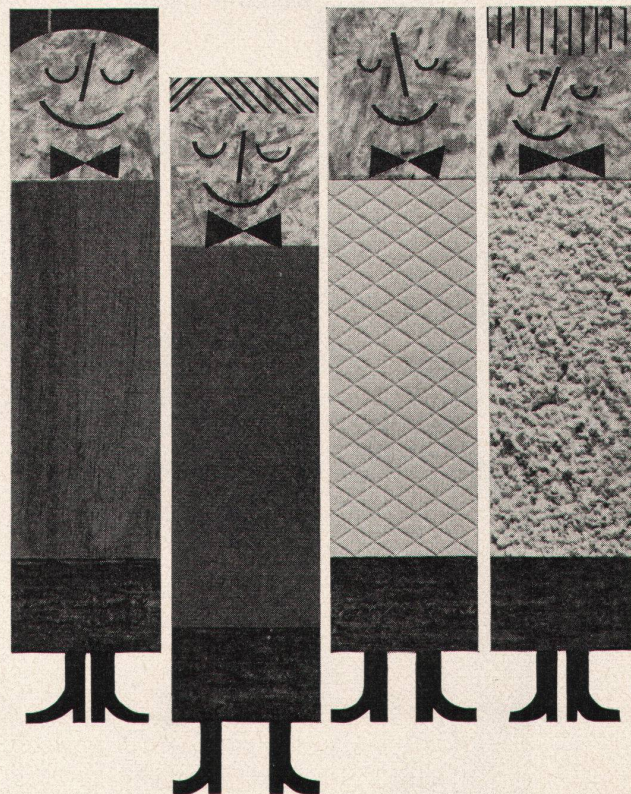
Telephon (051) 24 17 80  
Hegibachstrasse 47  
Vertretungen in Bern, Basel  
St. Gallen, Zug, Lugano

**Maurice Guyot S.A. Villeneuve VD**

Tél. (021) 681 31 / 681 92  
Fabricant de la fenêtre Carda  
pour la Suisse romande



der  
ideale Träger für:



Furnier

Kunstharzplatte  
Tapete

Kunstleder  
Linol

Farbe  
Verputz

### Warum?

Für die Deckschicht verwenden wir nur hauchdünne und deshalb flaumigweiche Holzspäne aus gesundem Bündner Holz. Diese Späne ergeben, allseitig wasserabstoßend imprägniert, verpreßt und geschliffen, die beliebte, geschlossene, direkt veredelungsfähige Homoplax-Oberfläche. Kein Unterfurnieren und trotzdem prima Flächen! Kein Durchzeichnen der Späne bei Uni-Kunstharzplatten!

## Bündner Spanholz Homoplax

Unsere Typen für Oberflächenveredelung ohne Vorbehandlung sind:

### Hart

Gewicht ca. 620 kg/m<sup>3</sup>, Stärken 16, 19, 22, 25 mm

Verwendung: für allseitige Bearbeitung

Mittellage: kompakt, absolut schraub- und nagelfest

Oberfläche: feinspänig, geschlossen für Direktveredelung

### Leicht

Gewicht ca. 580 kg/m<sup>3</sup> Stärken 8, 10, 12 mm

Gewicht ca. 500 kg/m<sup>3</sup> Stärken 16, 19, 22, 25, 30, 36, 40 mm

Verwendung: glatte Flächen mit Umleimer

Mittellage: leicht porös, gute Schraub- und Nagelfestigkeit

Oberfläche: feinspänig, geschlossen für Direktveredelung

Standardmaß: 2600 × 1731 mm = 4,5 m<sup>2</sup>



Spanplattenwerk Fideris Aktiengesellschaft, Fideris-Station GR  
Tel. (081) 54463