

Objektyp: **Advertising**

Zeitschrift: **Das Werk : Architektur und Kunst = L'oeuvre : architecture et art**

Band (Jahr): **47 (1960)**

Heft 5: **Atelierbauten**

PDF erstellt am: **21.09.2024**

Nutzungsbedingungen

Die ETH-Bibliothek ist Anbieterin der digitalisierten Zeitschriften. Sie besitzt keine Urheberrechte an den Inhalten der Zeitschriften. Die Rechte liegen in der Regel bei den Herausgebern. Die auf der Plattform e-periodica veröffentlichten Dokumente stehen für nicht-kommerzielle Zwecke in Lehre und Forschung sowie für die private Nutzung frei zur Verfügung. Einzelne Dateien oder Ausdrucke aus diesem Angebot können zusammen mit diesen Nutzungsbedingungen und den korrekten Herkunftsbezeichnungen weitergegeben werden. Das Veröffentlichen von Bildern in Print- und Online-Publikationen ist nur mit vorheriger Genehmigung der Rechteinhaber erlaubt. Die systematische Speicherung von Teilen des elektronischen Angebots auf anderen Servern bedarf ebenfalls des schriftlichen Einverständnisses der Rechteinhaber.

Haftungsausschluss

Alle Angaben erfolgen ohne Gewähr für Vollständigkeit oder Richtigkeit. Es wird keine Haftung übernommen für Schäden durch die Verwendung von Informationen aus diesem Online-Angebot oder durch das Fehlen von Informationen. Dies gilt auch für Inhalte Dritter, die über dieses Angebot zugänglich sind.

Schulthess
senkt
die Preise

denn
alle 15 Minuten
wird
eine
Schulthess
gekauft



Schulthess-Super 4 + 6 sind auch
mit Gasheizung lieferbar.

1. Nur noch ein einziges Grund-Modell. SUPER und SPECIAL weisen zu 80% gleiche austauschbare Teile auf. Das erlaubt grosse Serien zu fabrizieren.

2. Alle 15 Minuten wird eine Schulthess gekauft. Mit Recht lässt sich die Hausfrau auf keine Experimente ein und schenkt ihr Vertrauen der grössten schweizerischen Waschmaschinenfabrik.

3. Rationelle Fabrikation. Punkt 1 + 2 ermöglichen weitgehende Rationalisierung der Fabrikation. Moderne Werkzeugmaschinen formen, stanzen und fräsen Tausende von Einzelteilen, die auf dem Fließband zu Schulthess-Automaten montiert werden.

Straffe Organisation in Büro und Fabrik ergibt eine wesentliche Kosteneinsparung, die wir voll und ganz dem Käufer eines Schulthess-Waschautomaten zugute kommen lassen.

Und hier die neuen Preise:

Schulthess-Super 4
mit Boiler und Lochkartensteuerung * Fr. 2650.—
Schulthess-Super 4
ohne Boiler mit Lochkartensteuerung * Fr. 2450.—

Schulthess-Super 6
mit Boiler und Lochkartensteuerung * Fr. 3250.—
Schulthess-Super 6
ohne Boiler mit Lochkartensteuerung * Fr. 2950.—
Schulthess-Special 4 Fr. 2100.—
Schulthess-Special 6 Fr. 2450.—
Schulthess-Tumbler 6 Fr. 1930.—

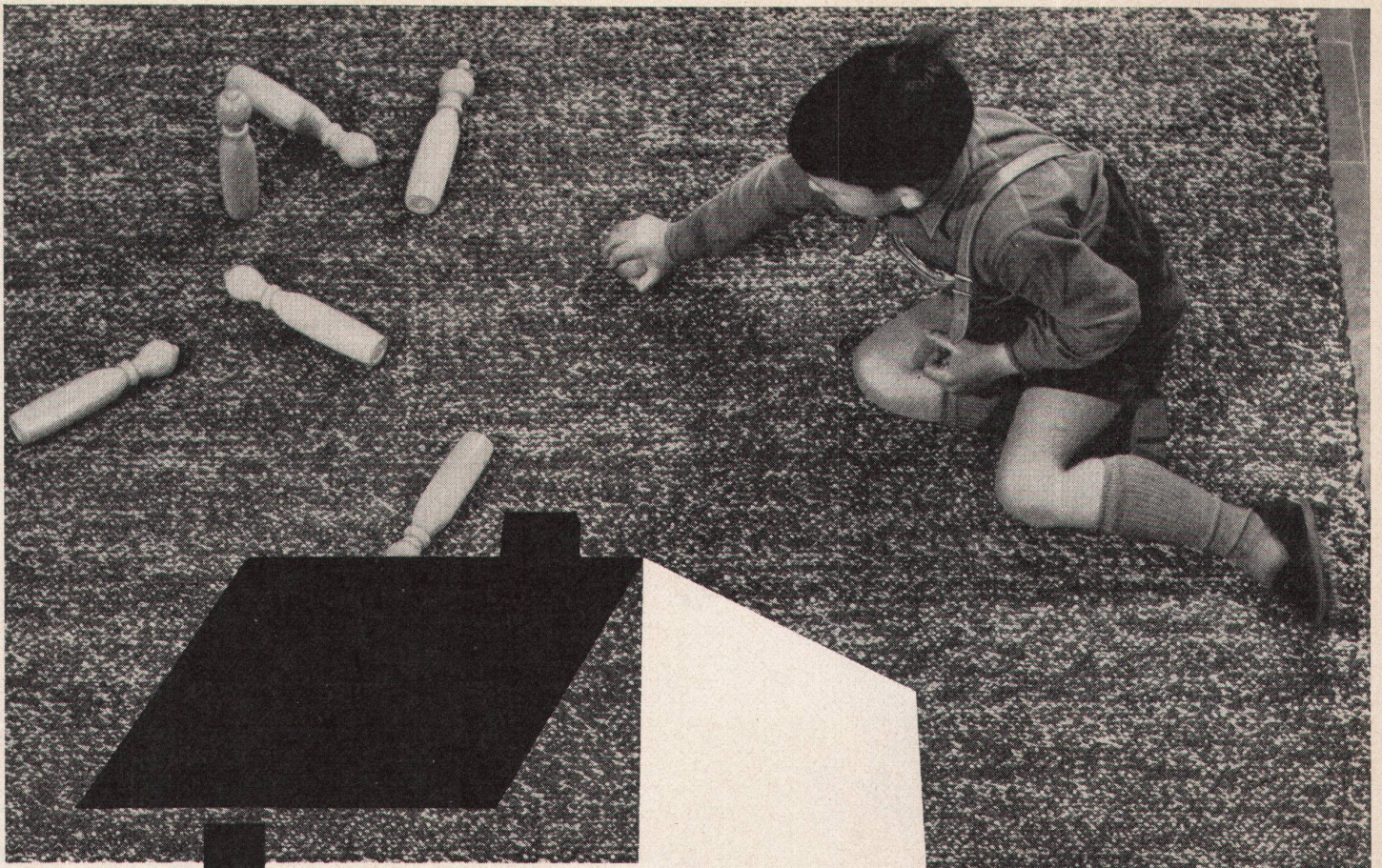
* mit automatischer Temperatur-Regulierung.

Verlangen Sie jetzt den neuen Prospekt mit den neuen Modellen.

Schulthess

Maschinenfabrik Ad. Schulthess & Co. AG Zürich

Zürich	Stockerstrasse 57	Tel. 051/27 44 50
Bern	Aarberggasse 29	Tel. 031/ 3 03 21
Chur	Bahnhofstrasse 9	Tel. 081/ 2 08 22
Lausanne	16, av. du Simplon	Tel. 021/26 21 24
Neuenburg	9, rue des Epancheurs	Tel. 038/ 5 87 66



Ein wichtiger Punkt...

...im modernen Raum ist der Teppich. Mit seinen heiteren Farben und neuzeitlichen Mustern schafft er Leben und Behaglichkeit. Der richtige Teppich erst verbindet Boden, Wände und Decke mit der Möblierung zu einem harmonischen Ganzen, verleiht ihm persönliche Eigenart und Stimmung. Darum soll er mit besonderer Sorgfalt ausgesucht werden.

Bei Ihrer Wahl hilft Ihnen die reichhaltige TISCA-Kollektion, die Ihnen jedes Teppichhaus gerne vorlegt.

Also für jedes Interieur den richtigen Teppich, nach Ihrem Geschmack! Nicht umsonst werden TISCA-Teppiche jedes Jahr an der Muba mit der Auszeichnung «Die gute Form» bedacht.

Auskunft und Bezugsquellen erhalten Sie bereitwilligst von den Fabrikanten

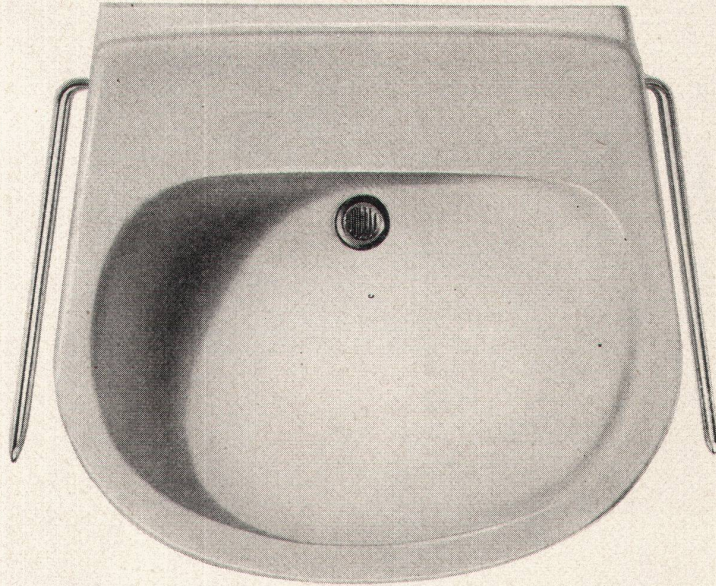
Weberei A. Tischhauser & Co., Bühler/AR Tel. (071) 9 22 62

Tisca erhielt an der Muba 18 Auszeichnungen «Die gute Form 1959»

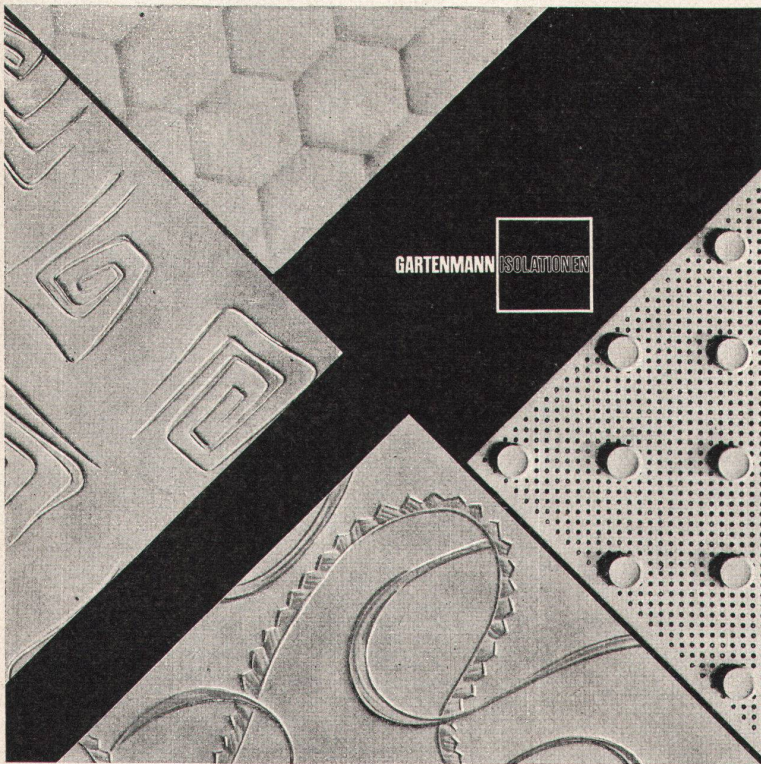
Tisca-Teppiche
handgeknüpft und handgewoben

Der Waschtisch Carina, eine Schöpfung der Sabez, erfüllt höchste Anforderungen. Formschön. Auszeichnung «Die gute Form», Entwurf Architekt Hans Bellmann SWB. Grosses Becken, sehr leicht zu reinigen. Bewährte Solsana Ab- und Überlaufkonstruktion. Lieferbar in 3 Grössen, weiss, farbig und zweifarbig. Unverbindliche Besichtigung in unserer Ausstellung. Patent und int. Musterschutz angemeldet

Sabez Sanitär-Bedarf AG Zürich, Kreuzstrasse 54, Telefon 051/24 67 33



MÖSSINGER SRV



4

**Gartenmann-Produkte
interessante
Neuheiten**

Aus unserem Programm:
DEKORA-
Trockenstuck-Platten

(links) gediegen moderne
DEKORA-Platte, z.B. verwendet
Tea-Room in Arosa.

VIA REGGIO

(oben) das sog. Bienenwaben-
Muster verwendet in Hotelbar,
Gstaad

ISCHIA

(rechts) lässt sich mit
EHOSTOP-Platte gut als
Schallschluck oder Ventilations-
platte verwenden.

PONTIPIANO

(unten) ein DEKORA-Muster
unter vielen, zeugt von der
Vielfalt der DEKORA-Platten.

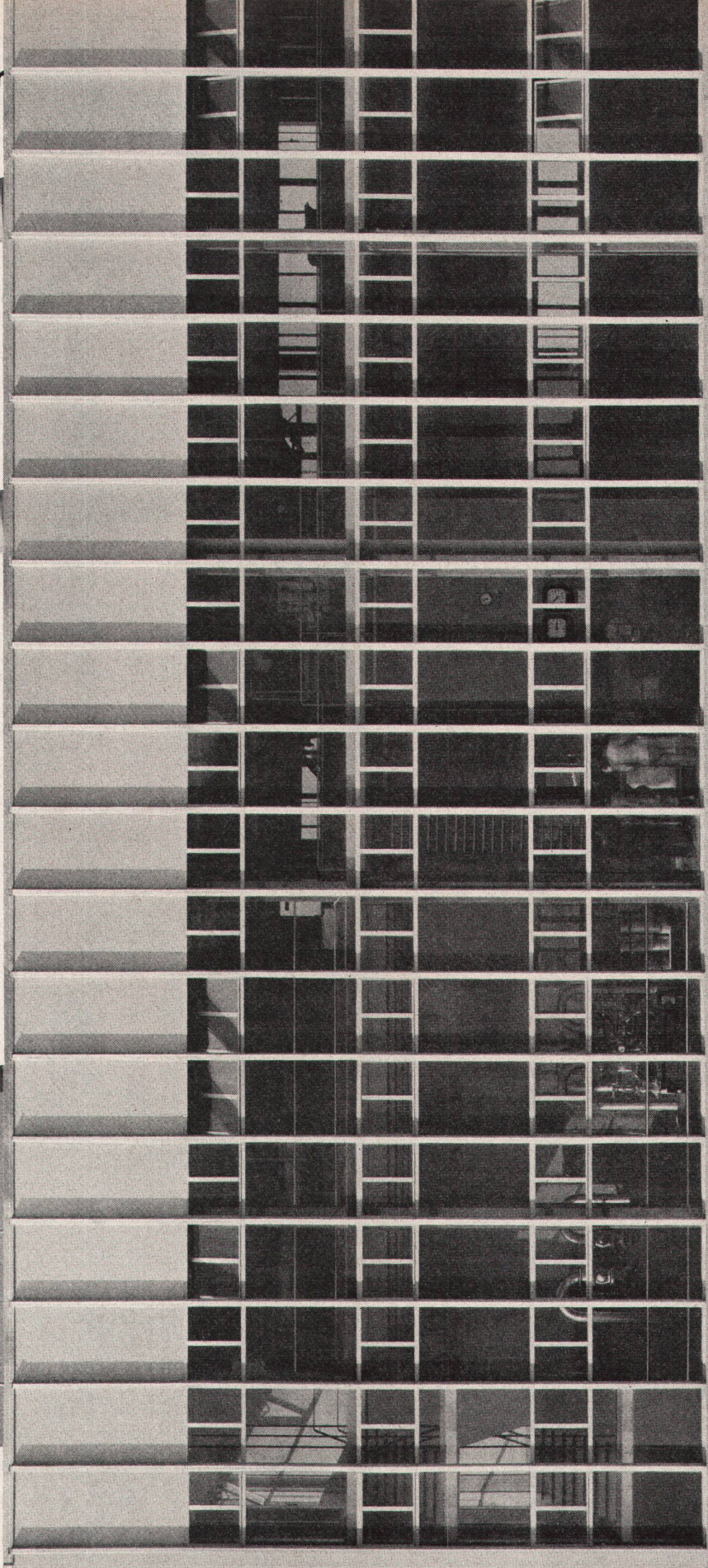
MODERATO

Plattenformate 625 / 625 mm
Verlangen Sie unsere Spezialprospekte über die ge-
bräuchlichsten DEKORA-Muster, sowie die verschie-
denen Montage-Systeme für normale und demontable
Decken.

C. Gartenmann & Cie AG

Bern Basel Zürich Genève

hauser



heizzentrale II flughafen kloten

**metall leicht
bau hirsch fenster
biel 8 fassaden**

tel 032 44514

Dreiteilig zerlegbar

Erleichtert
den Transport
zum Heizraum



- 1 Boiler
- 2 Nachheizfläche (Economizer)
- 3 Feuerraum

Die richtige
Lösung für
Zentralheizung
und Warmwasser

Der
Kombikessel

CIPAG
ZEBRA

CIPAG AG, Fabrik thermischer Apparate, Vevey, Tel. (021) 525 97 (3 Linien)

Büro Zürich:
H. Pellanda, Ingenieur, Schaffhauserstraße 10, Tel. (051) 26 24 20
Büro Basel:
A. Knecht, Feierabendstraße 6, Tel. (061) 24 30 49

Imber AG

KÜHLSCHRANKFABRIK

Haldenstraße 27, ZÜRICH 3, Telephon (051) 33 13 17

Gegründet 1863
Älteste und größte Spezialfabrik
für komplette

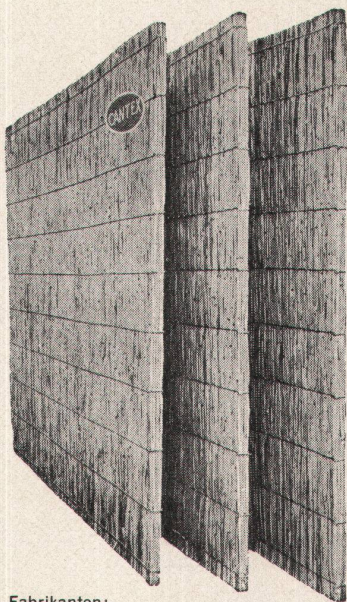
BAR- UND BUFFETANLAGEN

Gläserchränke
Likörchränke
Kühlschränke
Bierkeller- und Kühlraumisolierungen
Kühlvitriolen
Spüleinrichtungen
aus rostfreiem Chromstahl

Bitte verlangen Sie Projekte und Kostenberechnungen

«CANTEX» gepreßte Schilfrohrplatten

ein hervorragendes Isoliermaterial



Wärmeleitzahl: 0,047

Großformat:
200 x 150 cm
und andere

Stärke: 2 2 1/2 cm

Gewicht: 4,5 6 kg
pro m²

Stärke: 3 1/2 5 cm

Gewicht: 7,5 9,5 kg
pro m²

Verwendung:

Isolierung von Beton-
decken, Flachdächern,
Verkleidung von Mau-
erwerk, freihängende
Decken, Unterlagsbö-
den usw.

Bezug durch
die Baumaterialien-
handlungen

Fabrikanten:

Vereinigte Schilfwebereien Zürich

Stampfenbachplatz 1

Telephon (051) 28 43 63

Spielend leicht...



Dr. M. Heuberger / Gestaltung H. Buholzer

lässt sich der BEL-DOOR-
Herd sauberhalten. Stets weiter
verbessert ist er seit Jahren
nicht nur der schönste,
sondern auch technisch der
modernste Elektroherd.
Bedeutende BEL-DOOR-Vor-
teile: Leuchtschalter,
beheizbare Geräteschublade,
schräges Schaltpult, grosser
Backofen mit aushängbarer
Türe und Schauglas,
Innenbeleuchtung, Thermo-
stat, Infrarotgrill
sowie Grillspieß mit Motor.

Prometheus

PROMETHEUS AG
Fabrik elektr. Heiz- und
Kochapparate
Liestal, Telephon 061 / 84 13 06

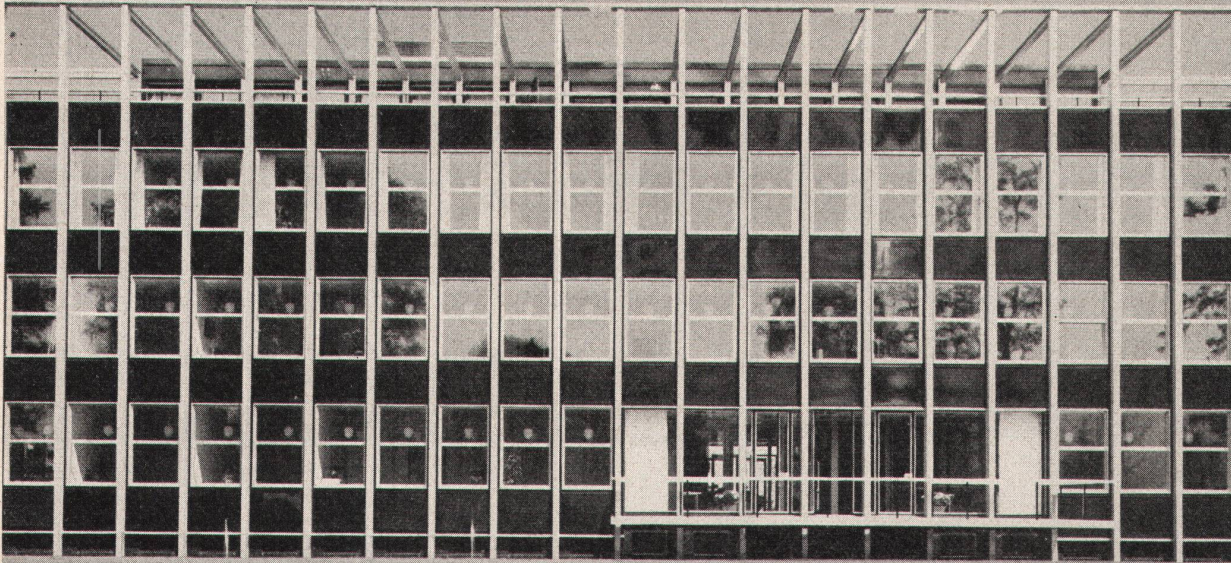


futura Büromöbel -
für neuzeitliche
Direktionsbüros und
Konferenzräume

Ausstellung und Verkauf bei 30 offiziellen Vertretungen.
Bezugsquellennachweis durch die Fabrikanten:
Girsberger Co Stuhl- und Tischfabrik Bützberg/BE
Aebi & Cie Möbelfabrik Huttwil/BE



Leichtmetallfassaden



Gebr. Tuschmid AG Frauenfeld

Asbestzement **Éternit**

in verschiedenen Farben

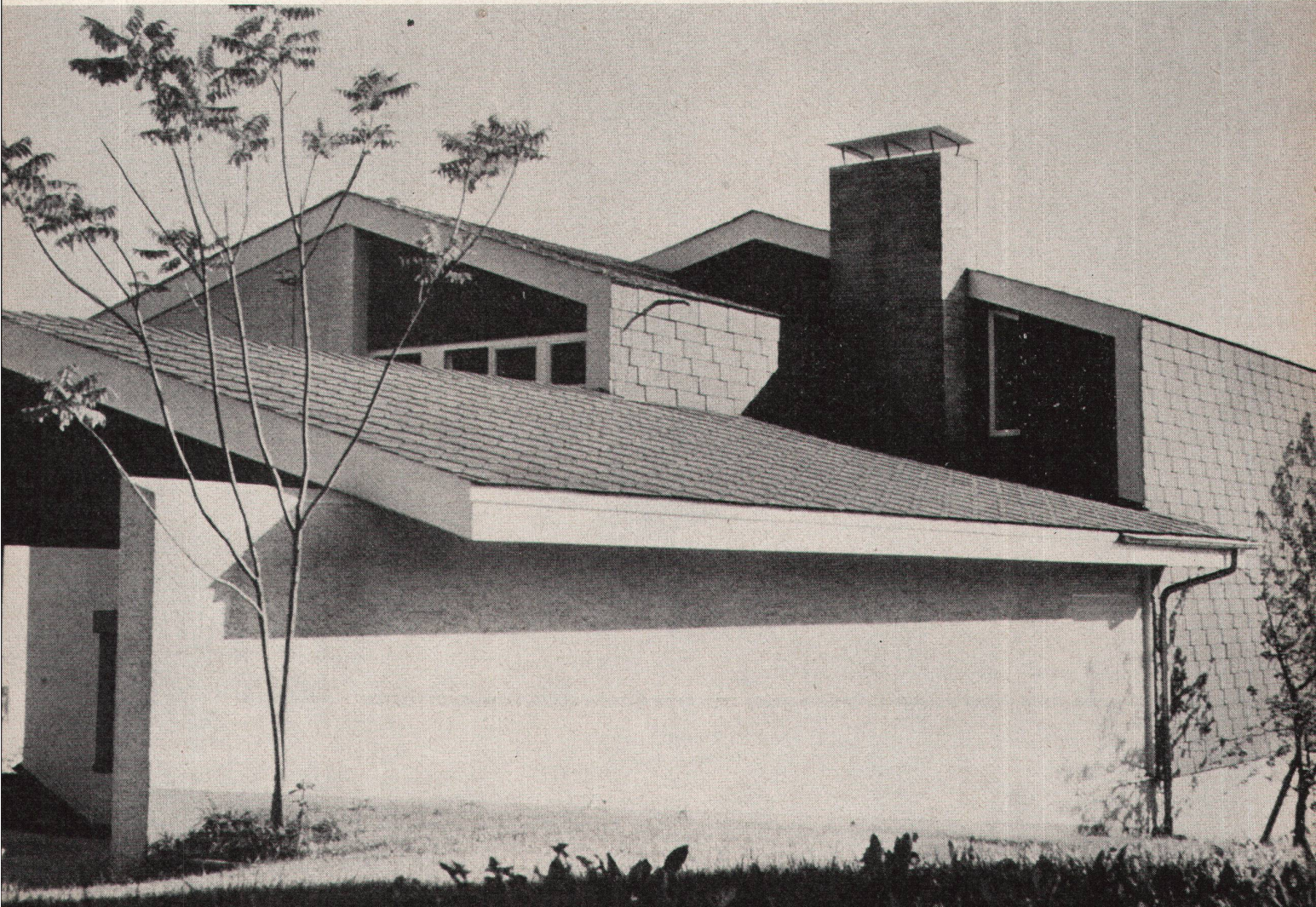
Ein Inserat der ETERNIT AG, Niederurnen

Éternit-Schiefer sind seit vielen Jahren nicht nur naturgrau, sondern auch gefärbt erhältlich. Nach langwieriger Forschungsarbeit ist es gelungen, die Haltbarkeit der Farben zu verbessern. Nun ist es auch möglich, farbige **Éternit**-Wellplatten herzustellen. Die Auswahl zwischen naturgrauen, braunen und schwarzen **Éternit**-Wellplatten erschließt neue Anwendungsgebiete bei Schulen, im Wohnungsbau und für die Landwirtschaft.

Asbestzement **Éternit** –

ein moderner Baustoff mit verblüffenden Eigenschaften!

Einfamilienhaus in Bachen-Bülach, Kt. Zürich, mit schwarzen «ETERNIT»-Schiefern in waagrechter Deckung für Dach und Fassade.
Architekten Klaus & Borer, Zürich





Wer wägt,

wählt

FORMICA*
KUNSTHARZPLATTE

Nüchternes Abwägen der Vor- und Nachteile, entscheiden nach reiflicher Prüfung auf Grund unwiderlegbarer Tatsachen, entspricht dem Charakter des Schweizer. Was er einmal für gut befunden hat, das kann auf seine loyale Unterstützung rechnen. Das ist auch der Grund, warum FORMICA sich bei Schreibern, Architekten und Innenarchi-

* FORMICA ist eine eingetragene Schutzmarke

tekten gleichermassen durchgesetzt hat und zu den bevorzugten Werkstoffen gehört. Seine Hitzebeständigkeit, Resistenz gegen Säuren, Schlagunempfindlichkeit und die unerreichte Auswahl an Farben und Dessins machen FORMICA zum idealen Werkstoff mit fast unbeschränkter Anwendung.

FORMICA - der Werkstoff mit den unbegrenzten Möglichkeiten.



FORMICA LIMITED, LONDON

Offizielle Vertreter

Basel : Paul Matzinger, Steinenberg 5 Telefon (061) 24 25 45
Bern : Joh. Steimle, Rosenweg 37 Telefon (031) 5 64 66
Genf : Albert Dumont, Bd Helvétique 19 Telefon (022) 36 90 33
Lausanne/Vevey und Fil. : Gétaz-Romang-Ecofey S.A.

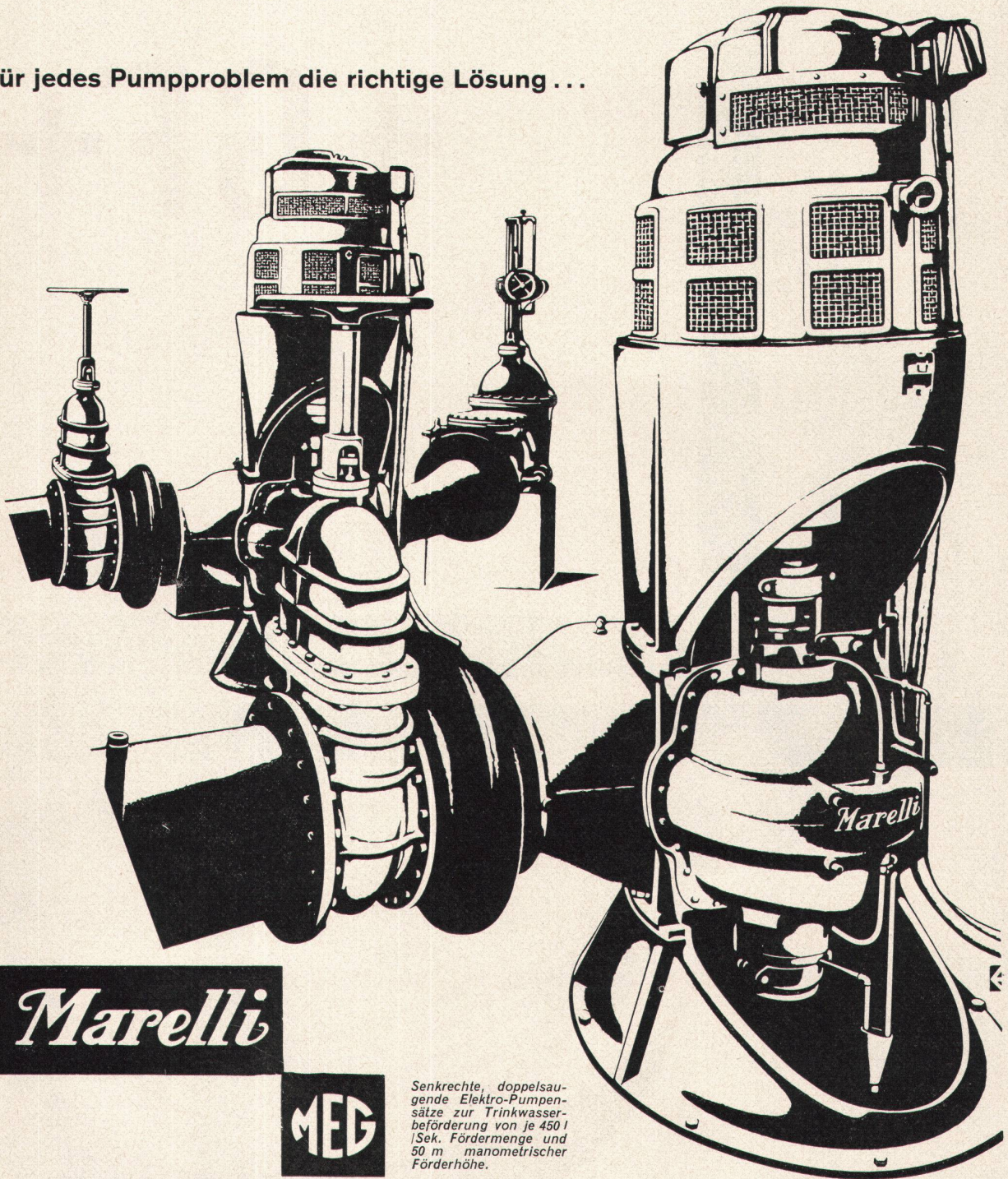
Lugano : S.A.C.I.L., Segherie di Viganello Telefon (091) 2 25 45
Luzern : F. J. Obrist Söhne AG., Reussinsel Telefon (041) 2 11 01
Zürich : Aktiengesellschaft Ostag, Zimmerlistrasse 6 Telefon (051) 52 61 52

+GF+



FI 487

Für jedes Pumpproblem die richtige Lösung ...



Marelli

MEG

Senkrechte, doppelsaugende Elektro-Pumpensätze zur Trinkwasserbeförderung von je 450 l / Sek. Fördermenge und 50 m manometrischer Förderhöhe.

Unter den Marelli-Produkten, neben der immer zunehmenden Herstellung von Elektromotoren jeder Größe und aller Typen, verdient die bedeutende Reihe von Marelli-Pumpen für jeden Zweck besondere Beachtung:

- Pumpen aller Typen und Leistungen für Industrie und Landwirtschaft
- Kleinpumpen fürs Heim

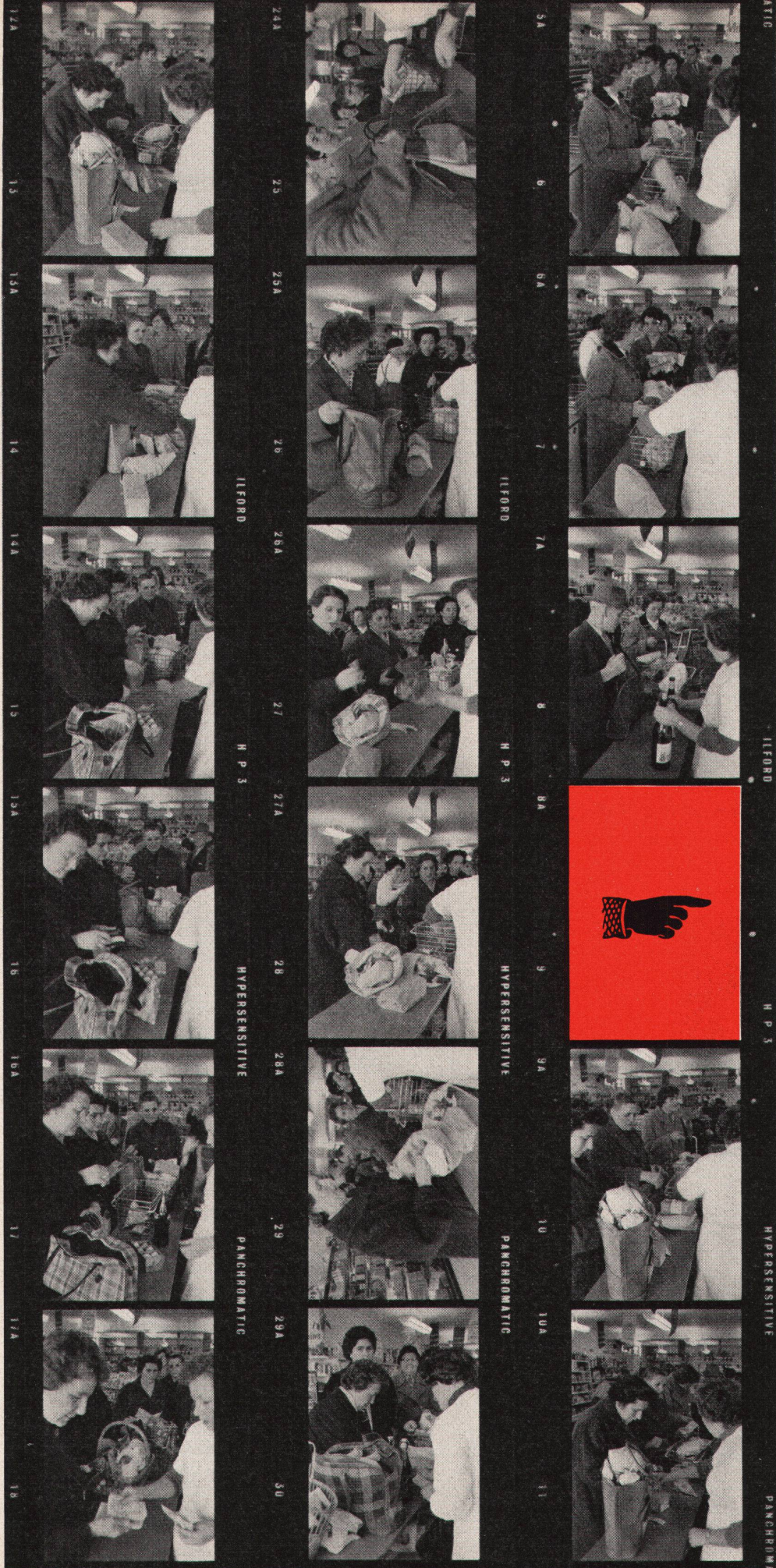
- Spezialpumpen für Säuren, ätzende Pumpgüter und Laugen
- Pumpen für die Erdölindustrie
- Pumpen für breiartige Flüssigkeiten (Papierfabrikation, schlammiges Wasser usw.)
- Pumpen für geringe, mittlere und sehr bedeutende manometrische Höhen
- Pumpen für Heizungsanlagen (Heißwasserbeförderung) usw.

Verlangen Sie Auskünfte und detaillierte Unterlagen bei

MACHINES ELECTRIQUES S.A., 59, RUE DU RHONE, GENÈVE (022) 25 52 37

Motoren • Hochtourige Kleinmotoren • Generatoren • Transformatoren • Umformer Kreiselpumpen • Ventilatoren für Industrie und Heim • Entstaubungsanlagen





hier ist Ultrapas das Richtige

Hier ist Ultrapas das Richtige... bestimmt! Denn überlegen Sie selbst: Wo so viele Menschen sich an Laden- und Paktischen, an Kassen drängen, wo Tische, Kasten und Wandbekleidungen so sehr strapaziert werden, da braucht es Verkleidungen von überragender Qualität. Nur das Beste ist da gut genug! Ultrapas-Kunstharzplatten lassen sich ausgezeichnet reinigen, sind absolut widerstandsfähig auch gegen kochendes Wasser, Alkohol, Fruchtsäfte, Öl. Ultrapas ist weitgehend stoss- und kratzfest und gegen Zigarettenruß unempfindlich. Ob beschmutzt oder beschmiert, allen Strapazen widersteht Ultrapas und ist sofort wieder sauber und appetitlich. Über 50 Farben und Dessins, poliert, matt oder strichmatt, stehen dem Raumgestalter zur Verfügung. Ultrapas, ein Spitzenzeugnis des grössten und ältesten Kunststoffwerkes Europas verdient auch Ihr Vertrauen!

Heinrich Grob & Co AG
 Zürich, Röntgenstrasse 25, Telefon 051-42 41 41

Bern, Wankdorffeldstrasse 68, Telefon 031-8 96 01

JRG

Brunnenfiguren

... ein Bijou in Ihrem Garten! Sei es nun ein Wasserspiel, Wasserspeier oder Brunnenauslauf, immer werden Sie begeistert sein und Erholung finden durch das beruhigende Plätschern des Wassers.

Wir beraten Sie gerne!



J. & R. Gunzenhauser AG Armaturenfabrik Sissach Telephon 061/851471

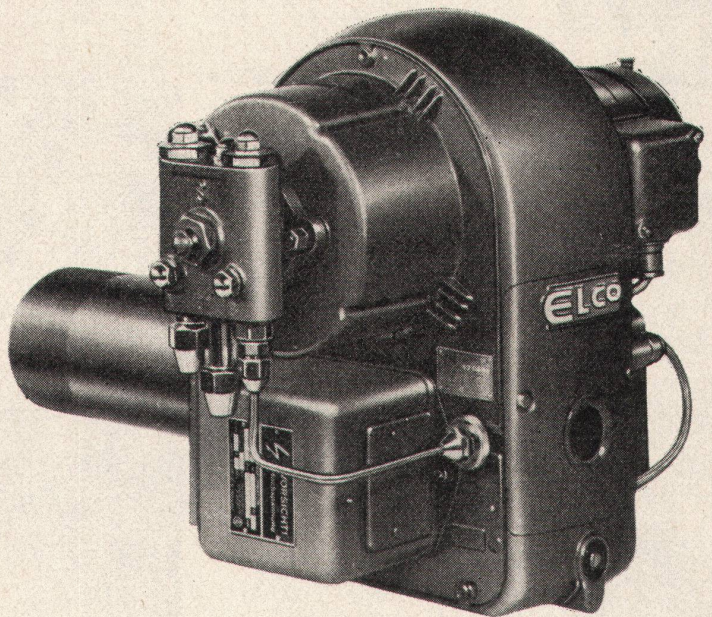
ELCO
OELFEUERUNGEN

Elco-Oelfeuerungen werden überall dort gewünscht und mit bestem Erfolg eingebaut, wo Wert auf eine absolut zuverlässige und sparsame Wärmequelle gelegt wird.

Ein gut ausgebauter Servicedienst garantiert Ihnen beste Bedienung.

ELCO-OELFEUERUNGEN AG, ZÜRICH

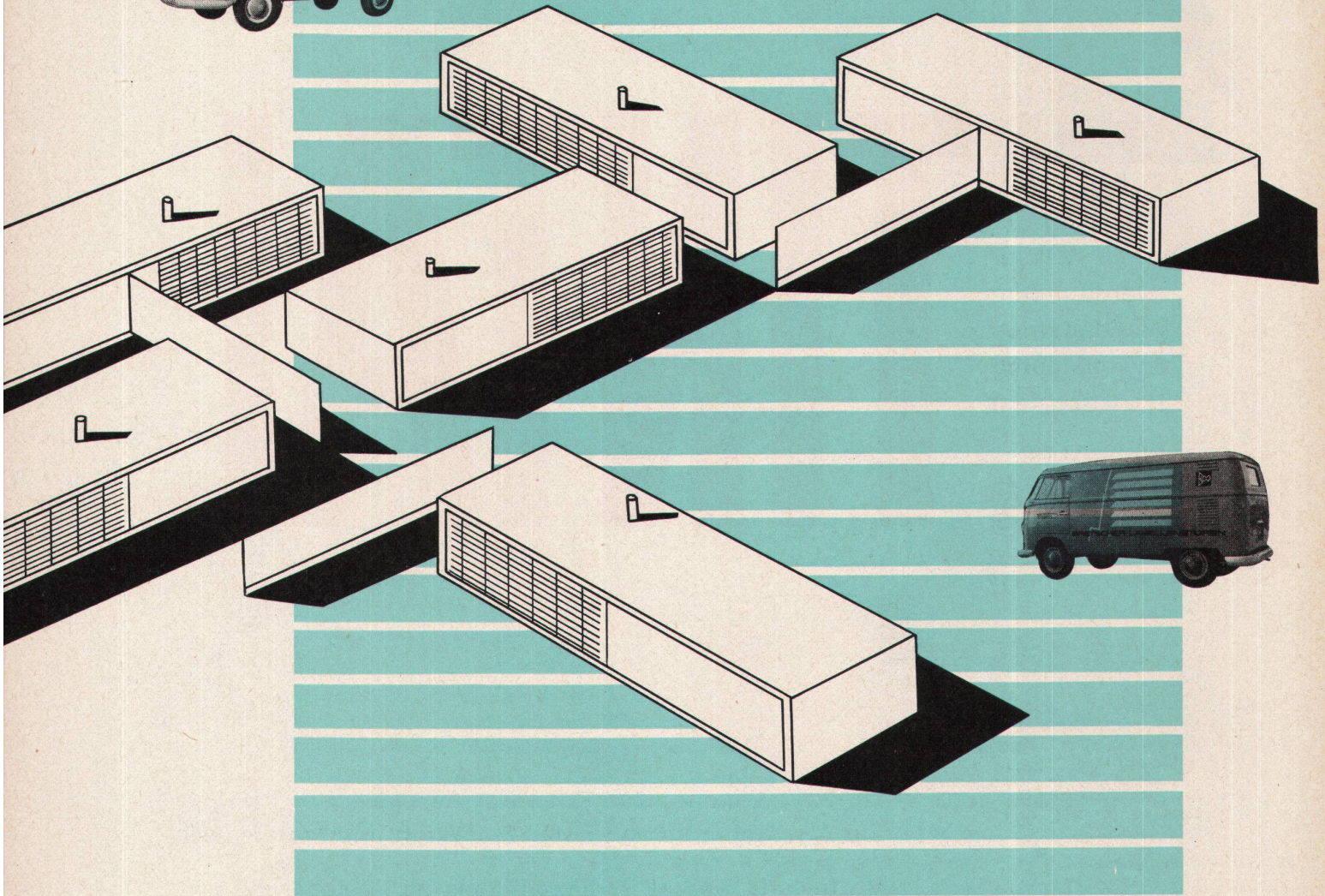
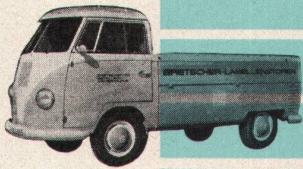
Militärstraße 76, Telephon (051) 25 07 51



MIT

Luxaflex

LAMELLEN




FÜR PRIVATBAUTEN FABRIKANLAGEN GESCHÄFTSHÄUSER
SCHULHÄUSER SPITÄLER VERWALTUNGSGEBÄUDE USW. SIND

BRETSCHER

LAMELLENSTOREN

ELEGANT BEQUEM UND BETRIEBSSICHER

BRETSCHER+CO METALLBAU WINTERTHUR 6 ZÜRCHERSTR.161 TEL 052/63326



Der mit Wasser
verdünnbare
Wandanstrich
ist vollständig
waschfest

TINTAL

VERTRETER:

Genève:
E. Lüscher, 9, rue des Mouettes
Tel. (022) 26 19 70

Lausanne:
J. P. Bustini, 61, avenue Mont d'Or
Tel. (021) 26 23 57

Basel:
H. A. Dreier, Claragraben 84

Bern:
Werner Frey, Bahnstraße 79
Tel. (031) 9 14 54

Kreuzlingen:
A. Küng, Bärenstraße 7
Tel. (072) 8 42 67

Lugano:
R. Zanzi, via B. Foletti 2
Tel. (091) 3 11 66

Ein Anstrichmittel mit hoher Deckkraft und Ergiebigkeit

Vorteilhaft, weil es im allgemeinen ohne Isolierung
verstrichen werden kann

In 52 Farbtönen für innen und 18 für außen

Tintal löst jedes Anstrichproblem der modernen
Bautechnik



S.A. MAX MEYER

SAMM - LUGANO - Massagno



Neue Grundlage für die thermische Bausisolierung

VETROFLEX bringt die wirtschaftlichsten Isolierstärken auf neuer Preisbasis!

Jahrelange Versuche und Entwicklungsarbeit führten

- zu neuen patentierten Herstellungsverfahren für feinere Glasfasern mit Kunststoffimprägnierung.
- zu neuen Glasfasernprodukten mit weichem Griff, leicht und angenehm zu handhaben.

Prüfergebnisse und alle praktischen Erfahrungen beweisen:

- Auch Produkte mit hoher Isolierwirkung erfüllen nur mit großen Isolierstärken die grundlegenden Anforderungen technischer Art, an Komfortmehrung und an die Wirtschaftlichkeit, die an eine vollwertige thermische Isolierung gestellt werden müssen.

Die günstigen Preise unserer neuen VETROFLEX-Glasfasernprodukte erlauben es, sich für die Bauplatte PB und die Baumatte IBR auf die wirklich wirtschaftlichsten Stärken von 45, 60 und 75 mm zu beschränken. Es wäre unvernünftig, einer kaum mehr ins Gewicht fallenden Baukosteneinsparung wegen, unwirtschaftlich isolierende Produkte herzustellen. Wir sind heute so weit:

Es lohnt sich nicht mehr an der thermischen Isolierung zu sparen!



VETROFLEX Bauplatte PB

Weichplatte aus feinen Glasfasern mit Kunststoffimprägnierung für thermische Isolierung ohne Überlast. Mit und ohne Dampfsperre. 50 × 100 cm, Stärken 45, 60 und 75 mm.

PB

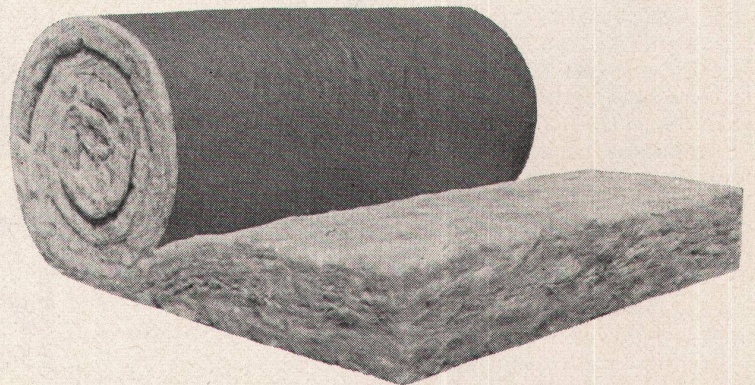
VETROFLEX Baumatte IBR

Matte aus feinen Glasfasern mit Kunststoffimprägnierung, einseitig mit Bitumen auf Papier geklebt. Stärken: 45 mm (8 × 1 m), 60 mm (6 × 1 m) und 75 mm (5 × 1 m).

IBR

VETROFLEX ist jetzt noch wirtschaftlicher!

Und noch eins: beide neuen Produkte haben auch eine hohe, schallabsorbierende Isolierwirkung. Verlangen Sie bitte Prospekt und Muster durch



GLASFASERN AG

Verkaufsbüro Zürich Nüscherstr. 30 Tel. 051/271715

VELUX

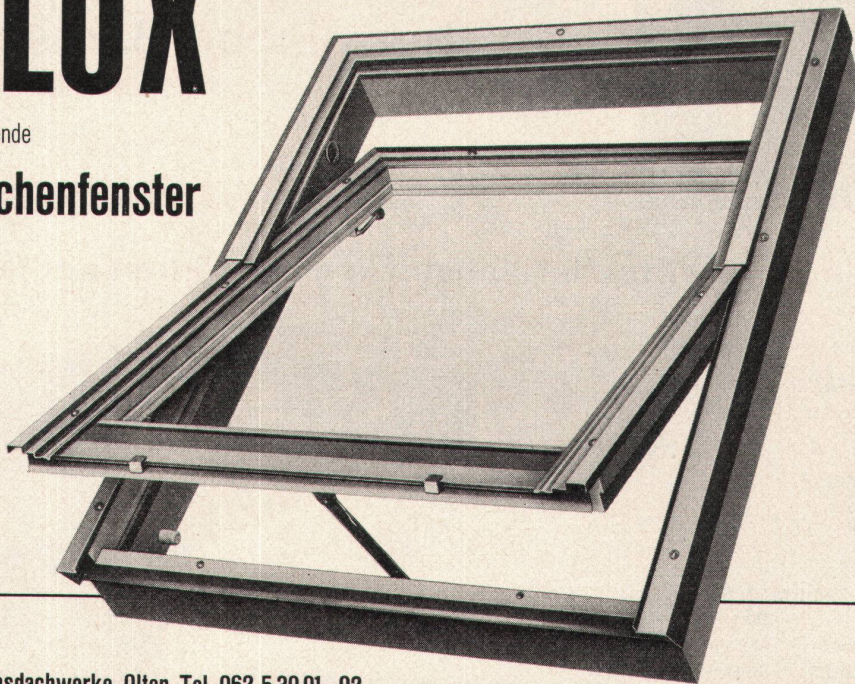
das ideale, allen Ansprüchen dienende

Dachflächenfenster

Für den Dachwohnraum
in Alt- und Neubauten

Maximale Ausnutzung
von Licht, Luft und Sonne

Bequemste Putzmöglichkeit
innen, aussen und zwischen
den Scheiben

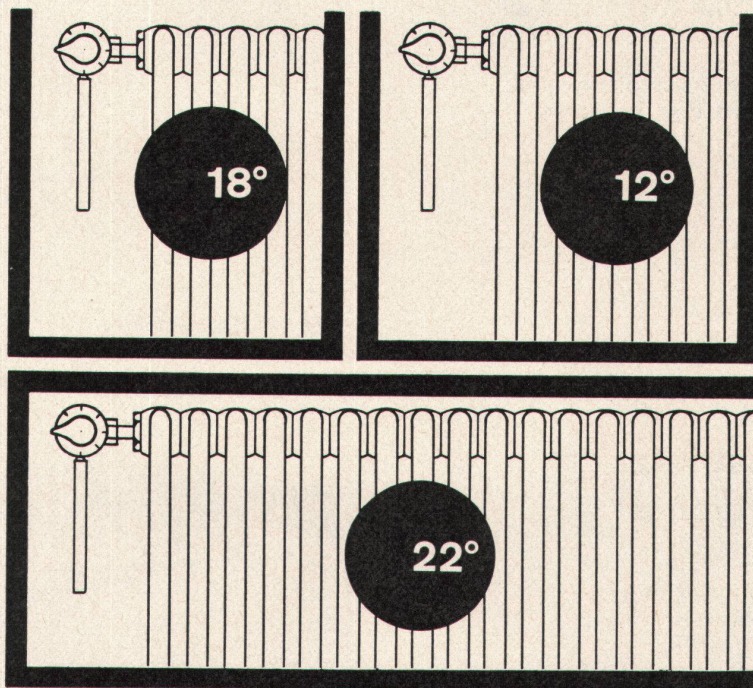


A. Kully AG. Glasdachwerke Olten Tel. 062 539 01 - 02

In jedem Raum eine
individuelle Temperatur ...
ein Vorteil der

Danfoss

Radiatorventile



... und weitere Vorteile

Der Brennstoff-Verbrauch wird auf
das absolut Notwendige beschränkt.
Die am Drehknopf des Danfoss-
Radiatorventils eingestellte Tem-
peratur wird mit einer Genauigkeit
von $\pm 1/2^\circ$ Celsius automatisch
eingehalten.

Schützt in unbenutzten Räumen
das Heizsystem vor dem Einfrieren.
Betriebssicher und störungsfrei.
Leicht zum Bedienen. Einfache Mon-
tage. Keine elektrischen Installationen.
Verschiedene Ausführungen.
Verlangen Sie bitte Prospekte.

Werner Kuster AG.



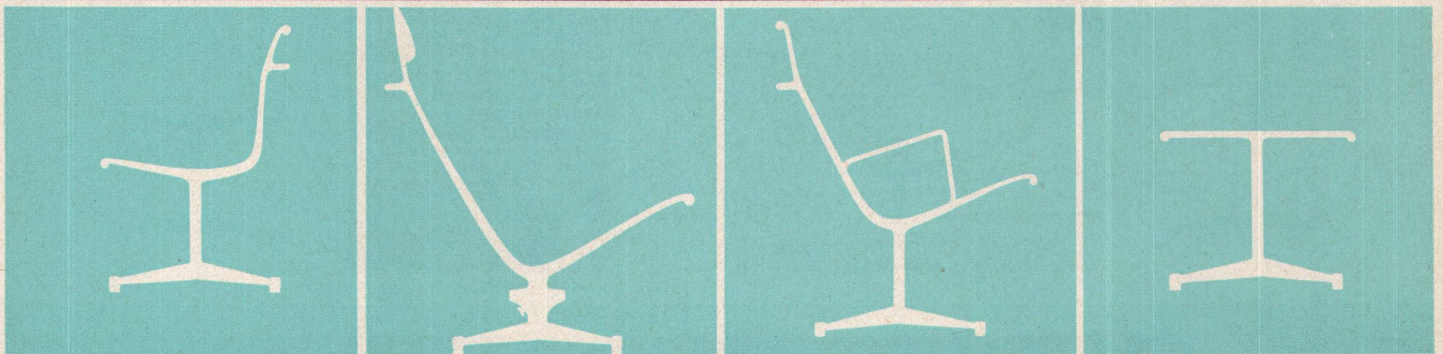
Dreispietzstrasse 32, Basel 18

Tel. 061-46 06 08

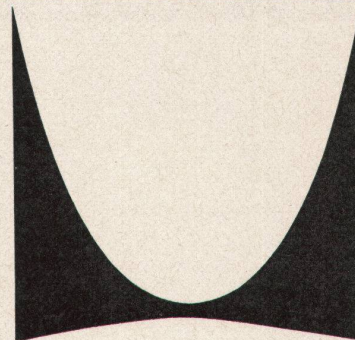
Die neue Aluminium-Gruppe von Charles Eames



Diese modernen Sitzmöbel bringen Beschwingtheit in Wohnräume, neue Frische in Hotel-Foyers und Club-Zimmer, zweckmäßige Einfachheit in Geschäfts- und Empfangsräume. Das verwendete Material – poliertes Aluminium und abwaschbares Kunstleder – ist auch prädestiniert zur Benützung im Freien!



Herman Miller Vertretungen: Aarau: Strebel Wohnungseinrichtungen AG – Baden: Hans Lüscher – Basel: Alfred Maerki AG – Basel: Möbel-Genossenschaft – Bern: Teo Jakob – Biel: Möbel-Genossenschaft – Biel: P. Sumi – Fribourg: J. C. Meyer – Genf: Teo Jakob – Genf: L'Habitation – Genf: Intérieur Genève – Lausanne: Coopérative du Meuble – Lausanne: Ch. Richter – La Chaux-de-Fonds: Marcel Jacot S. A. – Lugano: Interform S. A. – Luzern: Ueberschlag-Biser – Morges: Meubles Moyard – Muttenz: E. Hersberger – Schaffhausen: Th. Häberli – Solothurn: Wagner-Teuscher AG – St. Gallen: Möbel-Dörig – Winterthur: Kaech Wohnform – Zug: Ateliers Hilfiker – Zürich: Ambiente – Zürich: Haussmann & Haussmann – Zürich: Mezzanin – Zürich: Möbel-Genossenschaft



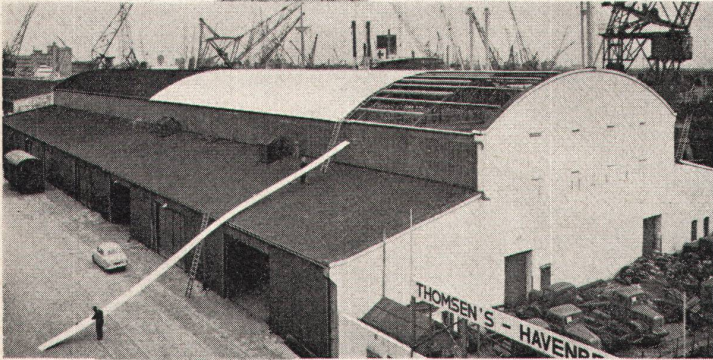
contura

Fabrik moderner Möbel
Birsfelden, Telefon 061/41 38 49
Ausstellung und Verkaufsbüro:
Contura S. A. Zürich, Schifflande 32
Telefon 051/47 11 02

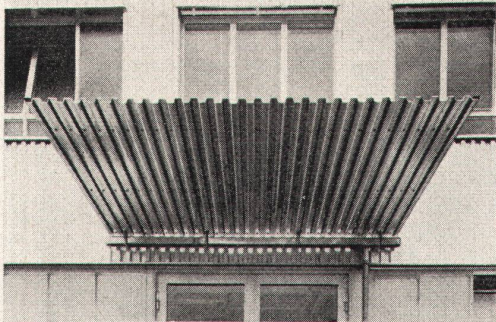


„Longspan“ Aluman-Bedachungswellbänder
für schwach geneigte und gewölbte Dächer

grosse Längen (bis 27 m lang)
keine horizontalen Überlappungen
leichtes Gewicht, daher Einsparungen in der Unterkonstruktion
einfach zu verlegen, leichte Handhabung
kein Unterhalt, kein Anstrich
isolierend, da Aluman 90-95% der auffallenden Wärmestrahlen reflektiert



„Verticlad“ Aluman-Fassadenwellbänder

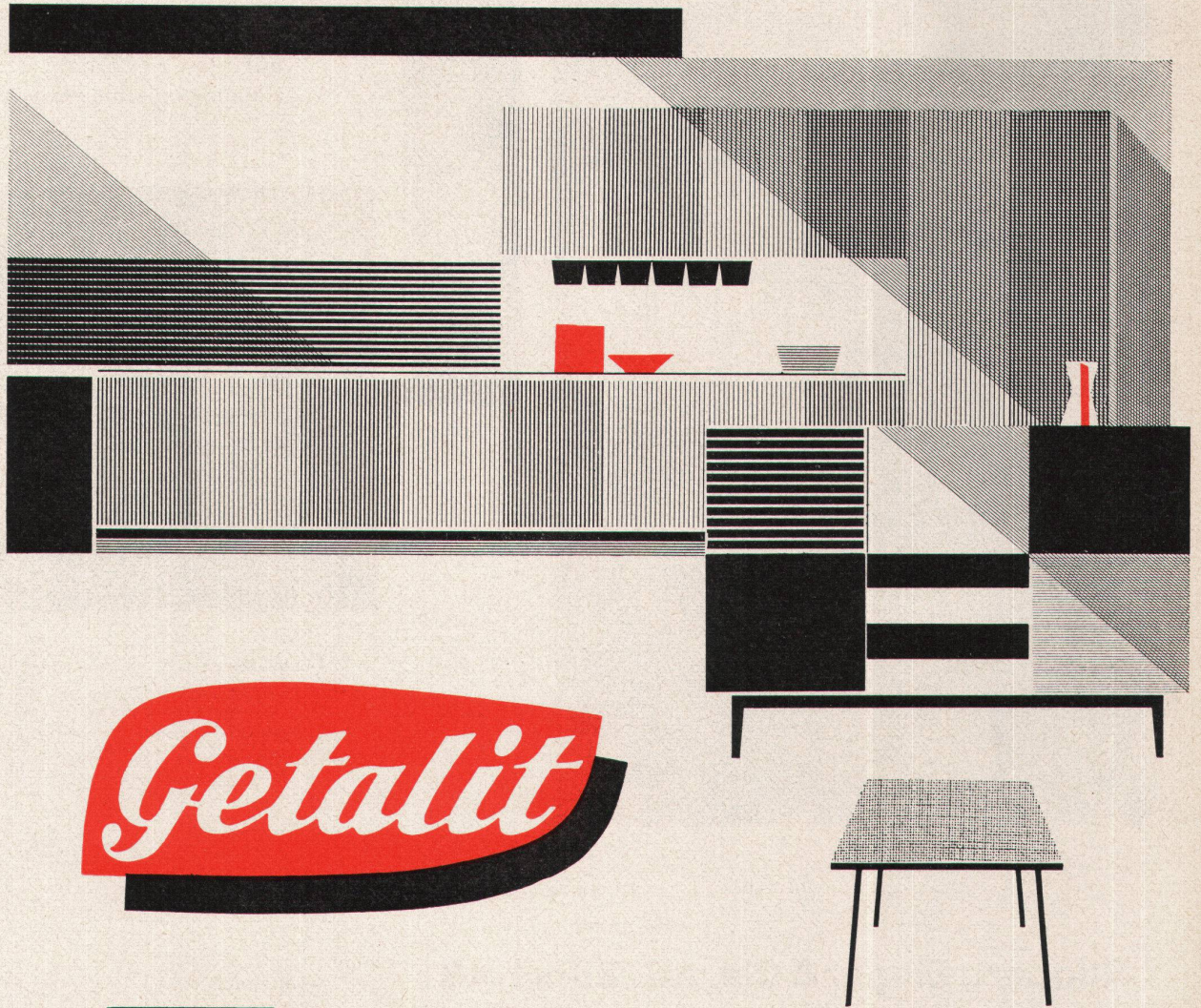


grosse Längen (bis 27 m lang)
keine horizontalen Überlappungen
leichtes Gewicht, einfache Montage
kein Unterhalt, kein Anstrich
Liefermöglichkeit in grüner ALODINE-Tönung bis 4.40 m Länge
preiswerte und saubere Lösungen von Fassadenverkleidungen mit Aluman-Verticlad Wellbändern

ALUMINIUM- INDUSTRIE- AKTIEN- GESELLSCHAFT

Verkaufsabteilung:
Buckhauserstrasse 5, Zürich 48

Telephon: 051/54 80 80
Telegramme: ALUSUISSE Zürich
Fernschreiber: 52 310
Postfach: Zürich 48



Getalit

die **echte** Kunststoffplatte

sauber schön dauerhaft

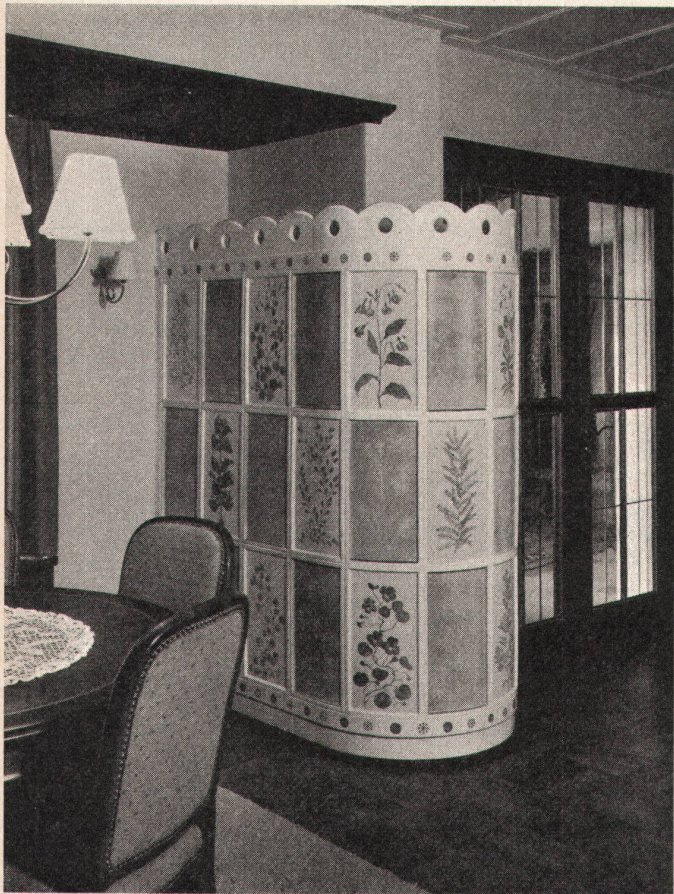
Einzelplatten Fr. 20.50/m²

Wenden Sie sich bezüglich weiterer interessanter Vergünstigungen bei Großbezügen an folgende Depositäre

Altstätten: R. Stark, Sperrholz
 Basel: Schmidt Söhne AG, Kleinhüningerstraße 96
 Kloten: Heinrich Benz, Holzhandlung
 Lausanne-Malley: Alb. Gret & Cie
 Locarno: Nessi & Ci., via Balestra
 Oberdießbach: Gebr. Jenni, Holzhandlung
 St. Gallen: O. Kesselring AG, Davidstraße 40
 Weiach-Kaiserstuhl: Heinrich Benz, Holzhandlung, Kloten
 Winterthur: Hospega AG, Römerstraße 155
 Zürich: W. Bindschedler & Co., Waisenhausstr. 2
 Hartweg, Hart- und Weichholz AG, Hardstr. 235
 Schmidt AG, Holzimport, Neugasse 215

- Format 295 × 130 cm sowie 250 × 86 cm und 214 × 102 cm
- Hochglanz und matt
- 21 Unifarben, davon 12 Pastelltöne
- 35 Fantasiedessins
- 14 Holzmuster
- 1 Rückenseitenplatte
- lichteht
- spielend leicht zu reinigen
- temperaturbeständig
- weitgehend säurefest
- geruchlos
- abriebfest

Hergestellt durch: WESTAG
 Westdeutsche Sperrholzwerte AG
 Wiedenbrück/Westfalen



Der Kachelofen

Ausführungen
mit allen modernen
Heizungssystemen

die individuelle
Heizung
in Ihrem Heim

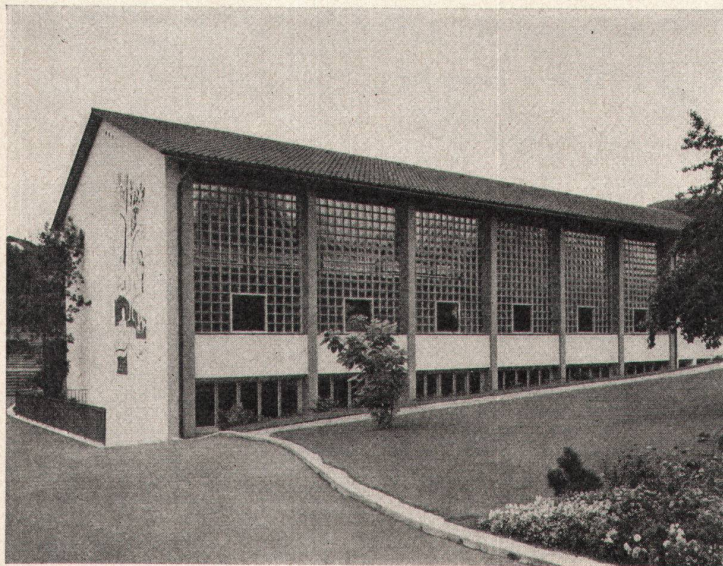
Auskunft und
Pläne durch:

Brunner & Cie., Lenzburg
E. Dillier, Sarnen
Ganz & Co. Embrach AG, Embrach
Ofenfabrik Kohler AG, Mett-Biel
Gebrüder Kuntner, Aarau
Gebrüder Mantel, Elgg

Ruppert, Singer & Cie. AG, Zürich 48

Beinwil am See

Vue-Stein



Vulkanstraße 116 Telephon (051) 52 53 53
Glasbetonbau
Tafelglas en gros und Spiegelglasmanufaktur

Durch uns ausgeführte Schulbauten:

Glasbausteinwände:

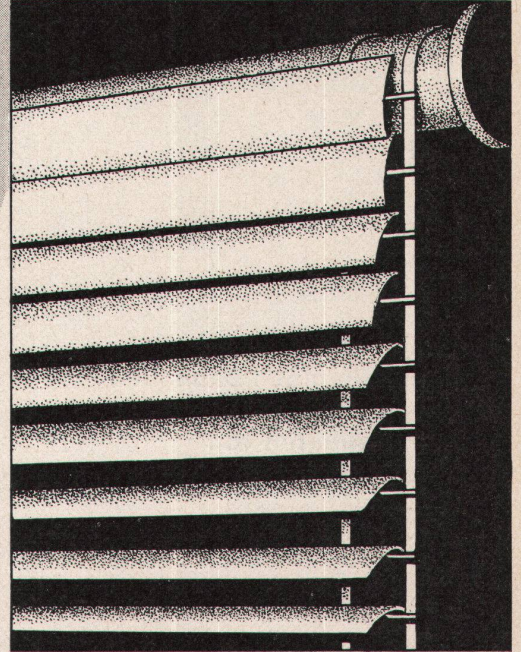
Beinwil am See	Turnhalle
Davos-Platz	Primarschulhaus
Kollbrunn	Turnhalle
Thalwil	Schule im Feld
Uster	Schule Krämeracker
Widen	Turnhalle
Zürich 3	Küngenmatt
Zürich 11	Apfelbaum

Isolierverglasung:

Wetzikon	Kantonsschule
----------	---------------

Luxaflex

die Qualitäts-Lamelle für Rollstoren!



Führende Architekten der ganzen Welt empfehlen Luxaflex-Lamellen. Für Luxaflex Rollstoren-Lamellen sprechen 4 Punkte:

- **11 moderne Farben**
- **Spezial-Lackierung mit grösster Oberflächenhärte für absolute Wetterfestigkeit**
- **Garantie für Farbbeständigkeit**
- **Robustheit für stärkste Beanspruchung. Achten Sie auf die in Abständen von ca. 30 cm an der Unterseite der Lamelle eingeprägte Wortmarke, die Ihnen die Sicherheit für hervorragende Qualität bietet.**

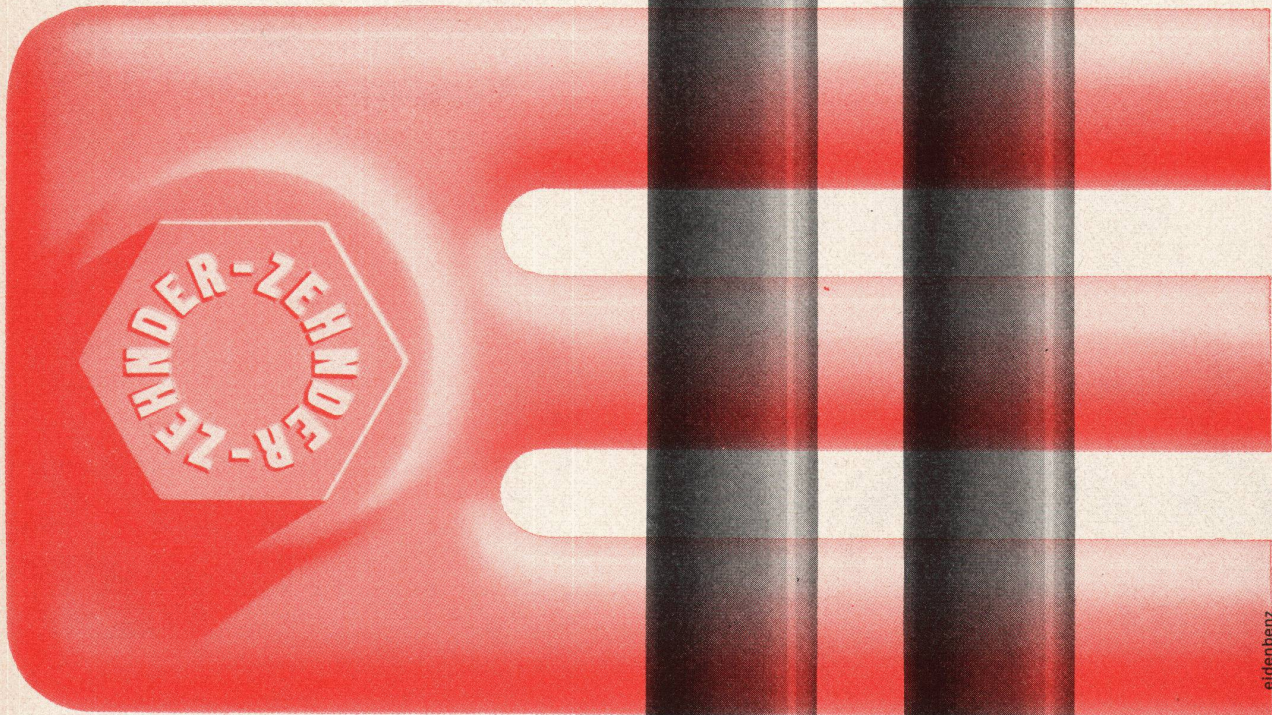


Näheren Aufschluss gibt Ihnen das **Luxaflex Verkaufsförderungs-Büro**
Postfach 234, Zürich 34

ZEHNDER

Stahlrohr-Radiatoren seit 1930

Lieferbar
in beliebigen Bauhöhen
von 30 cm - 7 m
in Bautiefen von
62, 100, 136, 173, 210 mm



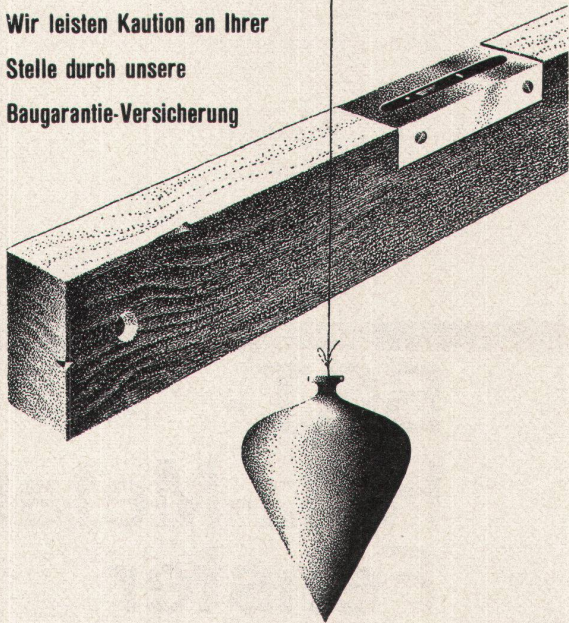
Gebrüder Zehnder AG
Radiatorenfabrik
Gränichen bei Aarau

Musterschutz im Ausland

eidenbenz

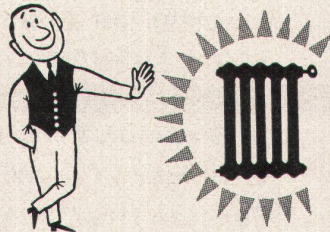
Winterthur UNFALL

Wir leisten Kauti^on an Ihrer Stelle durch unsere Baugarantie-Versicherung



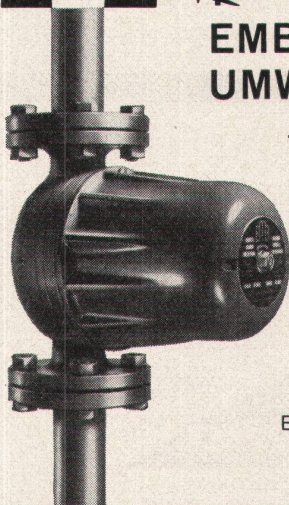
Schweizerische Unfallversicherungs-Gesellschaft in Winterthur

Mehr Warme – weniger Brennstoff



EMB-UMWALZPUMPEN

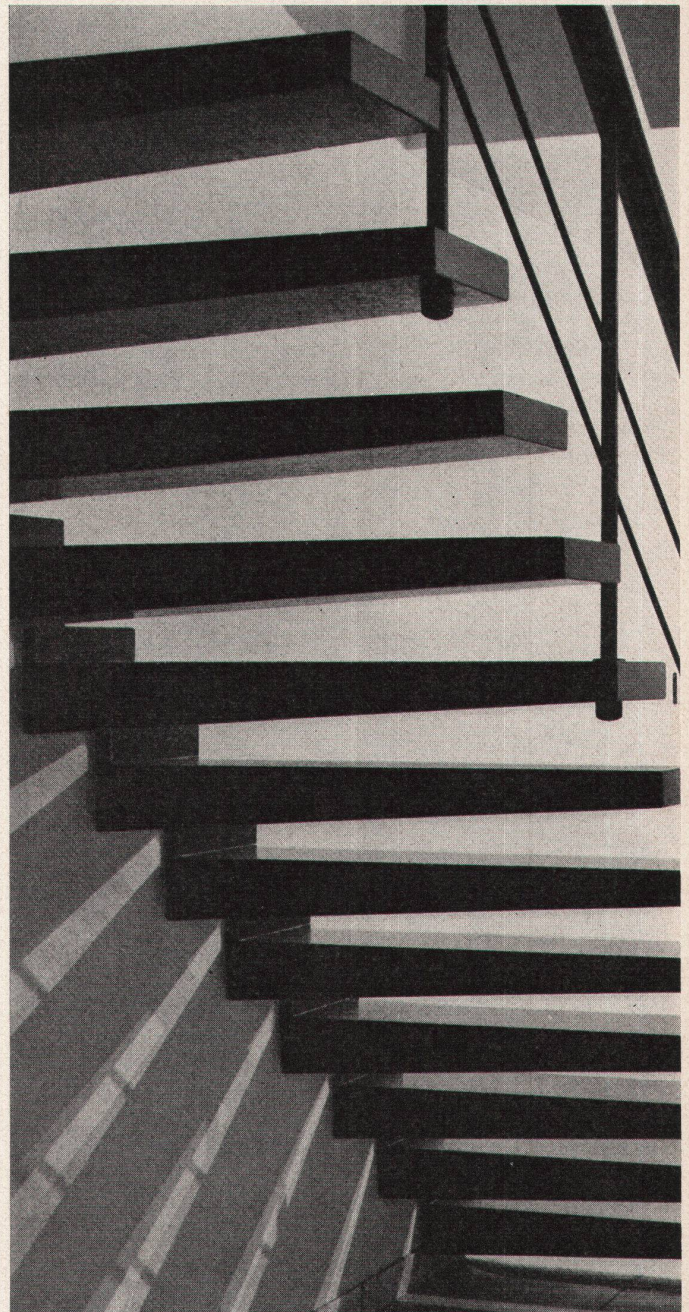
fur Zentralheizungen



EMB Elektromotorenbau AG
Birsfelden
Tel. 061 / 41 18 50

Spezialbeton AG Staad

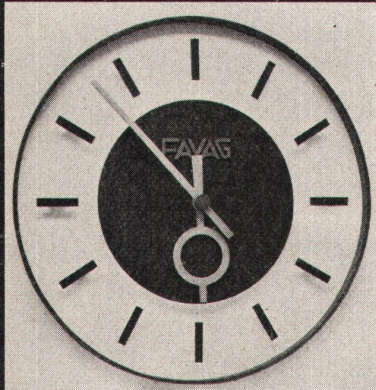
- Treppenanlagen, Betonfenster
- Fassadenverkleidungen
- Bodenbelage
- Vorfabrizierte Sichtbetonelemente
- Ausfuhrung samtlicher Kunststeinarbeiten



Einseitig eingespannte, auskragende Trittplatten in Basler Privathaus
Burckhardt Architekten BSA SIA, Basel

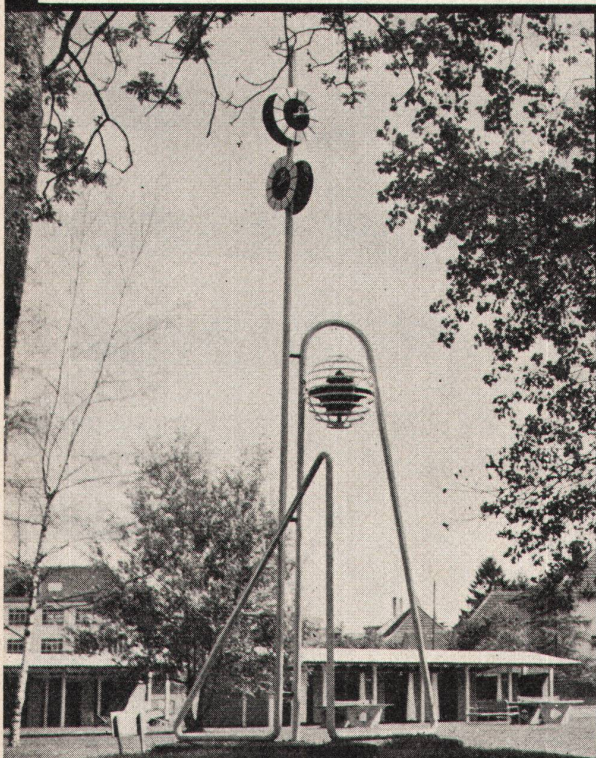


ELEKTRISCHE UHREN



Aussenuhren sind jahraus-jahre in allen Witterungseinflüssen ausgesetzt; weder Schnee und Regen, noch Wind oder Sonne, sollen ihren genauen Gang beeinträchtigen.

FAVAG-Nebenuhrwerke, gesteuert durch eine FAVAG-Präzisions-Hauptuhr, funktionieren selbst unter härtesten Bedingungen sehr zuverlässig und gewährleisten stets genaue Zeit.



FAVAG
AG
NEUCHÂTEL

FAVAG
N. 133

Für das Flachdach

beziehen Sie Teerdachpappe, teerfreie Dachpappe «Beccoid», Asphaltisolierplatte «Becoplast» mit Juteeinlage, Klebmassen durch

Beck & Cie., Pieterlen

Fachmännische Beratung

BGT- Holz-Metall- Fenster

erhöhen den Wert
des Gebäudes und reduzieren
dessen Unterhaltskosten.
Holz und Leichtmetall in ein-
wandfreier konstruktiver Ver-
bindung. Ein Qualitätsprodukt
langjähriger Erfahrung und
enger Zusammenarbeit.

GC 5912

A. Bommer, Fensterfabrik, Zürich
Geilinger & Co., Winterthur
Fenster-Theil, Winterthur

▶ SPEED KING

Farben für alle Mehrfarbendrucke

AMERICAN COLORS
colora
LTD. S.A. AG.

BERN, Federweg 22, Tel. (031) 9 48 33 / 34