

Zeitschrift: Das Werk : Architektur und Kunst = L'oeuvre : architecture et art
Band: 47 (1960)
Heft: 4: Bauten für die Ferien

Werbung

Nutzungsbedingungen

Die ETH-Bibliothek ist die Anbieterin der digitalisierten Zeitschriften auf E-Periodica. Sie besitzt keine Urheberrechte an den Zeitschriften und ist nicht verantwortlich für deren Inhalte. Die Rechte liegen in der Regel bei den Herausgebern beziehungsweise den externen Rechteinhabern. Das Veröffentlichen von Bildern in Print- und Online-Publikationen sowie auf Social Media-Kanälen oder Webseiten ist nur mit vorheriger Genehmigung der Rechteinhaber erlaubt. [Mehr erfahren](#)

Conditions d'utilisation

L'ETH Library est le fournisseur des revues numérisées. Elle ne détient aucun droit d'auteur sur les revues et n'est pas responsable de leur contenu. En règle générale, les droits sont détenus par les éditeurs ou les détenteurs de droits externes. La reproduction d'images dans des publications imprimées ou en ligne ainsi que sur des canaux de médias sociaux ou des sites web n'est autorisée qu'avec l'accord préalable des détenteurs des droits. [En savoir plus](#)

Terms of use

The ETH Library is the provider of the digitised journals. It does not own any copyrights to the journals and is not responsible for their content. The rights usually lie with the publishers or the external rights holders. Publishing images in print and online publications, as well as on social media channels or websites, is only permitted with the prior consent of the rights holders. [Find out more](#)

Download PDF: 02.04.2026

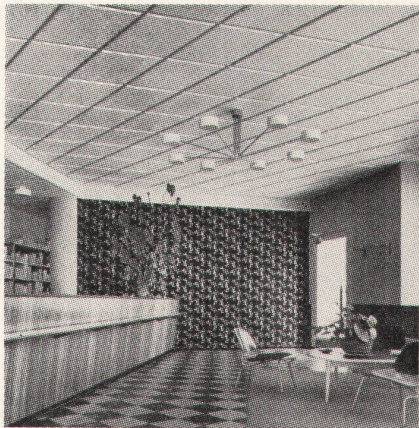
ETH-Bibliothek Zürich, E-Periodica, <https://www.e-periodica.ch>

In einem Altbau an der Ecke Kasernenstrasse/Zeughausstrasse in Zürich eröffnete die Büchergilde Gutenberg vor einiger Zeit ihre neue Bücherstube. Sie präsentiert sich als modernes, gepflegtes Ladengeschäft, in dem heute viele Gildemitglieder ein- und ausgehen und sich jeder Bücherfreund wohlfühlt. Den vorgängigen Umbau besorgte ein junger, aufgeschlossener Architekt, der als Material zur Ausgestaltung der Decke die bewährten Pavatex Holzfaserplatten wählte.

Über dem Verkaufsraum wurden rautenförmig zugeschnittene Pavatex Isolierplatten verlegt, deren stahlblau gestrichene Fasen dekorativ wirken. Quadratische, abwechslungsweise längs- und quergerichtete, gerillte Akustikplatten schirmen den etwas niedrigeren Lese-raum gegen Lärm ab.

So entstand eine in ästhetischer und technischer Hinsicht überzeugende Decke, die zudem die elektrischen Zuleitungen zu den vielen Deckenlampen verkleidet.

Sie beweist aufs neue, welche neuzeitliche und zweckmässige Lösungen Pavatex Holzfaserplatten im Innenausbau ermöglichen.



Die Bücherstube

Geschäftsführer Herr E. Huber sagt: Die Pavatex Decke fügt sich harmonisch in den übrigen Ausbau unserer Bücherstube. Sie verleiht dem Raum ein helles, freundliches Gesicht und schafft eine ruhige, wohlthuende Atmosphäre. Und so hören wir denn auch immer wieder Komplimente über die wohlgelungene Ausführung.

7



pavatex

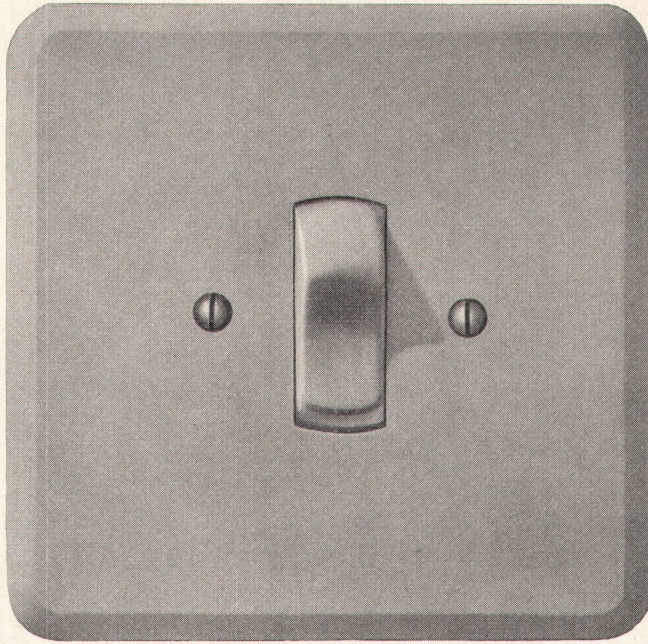
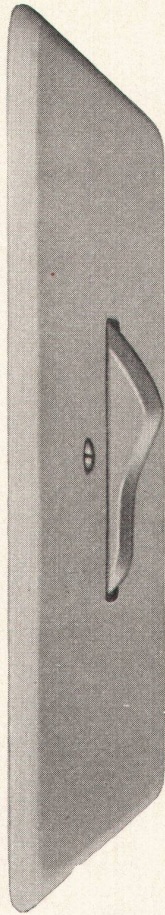
nur Original-Pavatex bietet alle Pavatex-Vorteile

Pavatex AG
Jenatschstrasse 4, Zürich 2/27
Telephon 051 / 23 76 76





Verschiedene unserer Modelle wurden mit der Anerkennungsurkunde «Die gute Form» ausgezeichnet.



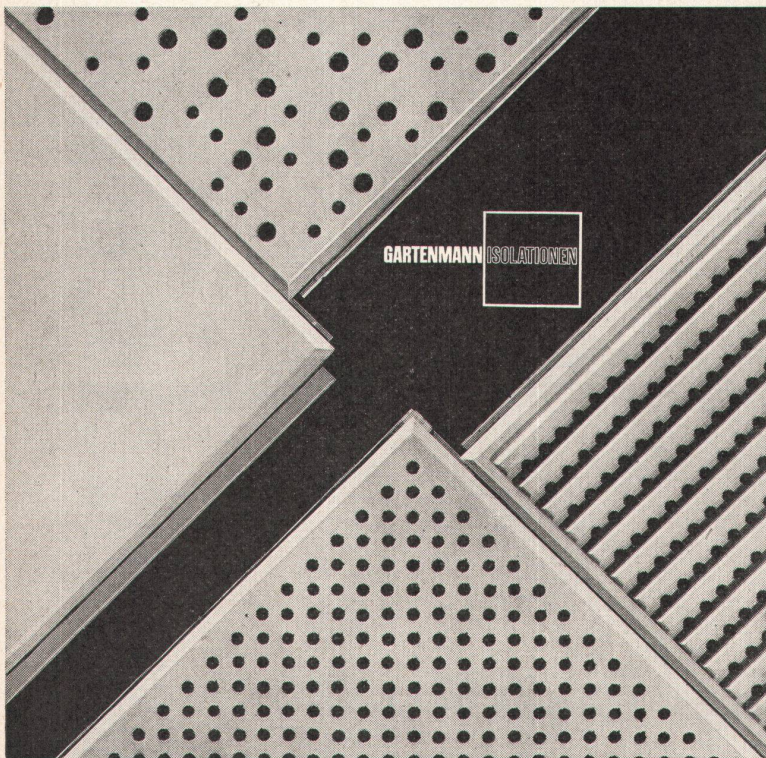
Unser Prinzip: Stete Auswertung des technischen Fortschrittes zur Hochhaltung der Qualität und Entwicklung der guten Form

Ein Ergebnis: Der geräuscharme, mit Silberkontakten ausgerüstete Feller-Kippbalkenschalter, von ungewöhnlich langer Lebensdauer

Adolf Feller AG Horgen

Schweizer Mustermesse Basel, Halle III, Stand 831

MÖSSINGER SRV



GARTENMANN ISOLATIONEN

4

Gartenmann-Produkte
in einwandfreier Qualität
Saubere, präzise Ausführung

Echostop

normal gelocht, Format 60×60 cm oder $62\frac{1}{2} \times 62\frac{1}{2}$ cm

Echostop

-IRREGULAR mit unregelmäßig verteilten größeren und kleineren Löchern, $62\frac{1}{2} \times 62\frac{1}{2}$ cm

Echostop

gerippt mit runden Löchern, $62\frac{1}{2} \times 62\frac{1}{2}$ cm

Echostop

-Trockenstückplatten (auch NAVISTUCK genannt), Normalformat 60×60 cm, $62\frac{1}{2} \times 62\frac{1}{2}$ cm, 65×65 cm sowie Spezialformate mit 40 bis 105 cm Seitenlänge.

Glatt

Verlangen Sie unsere Spezialprospekte über die verschiedenen Plattenverkleidungen sowie die verschiedenen Montagesysteme für normale und demontable Decken.

C. Gartenmann & Cie AG

Bern Basel Zürich Genève