

**Zeitschrift:** Das Werk : Architektur und Kunst = L'oeuvre : architecture et art  
**Band:** 47 (1960)  
**Heft:** 4: Bauten für die Ferien

## **Werbung**

### **Nutzungsbedingungen**

Die ETH-Bibliothek ist die Anbieterin der digitalisierten Zeitschriften auf E-Periodica. Sie besitzt keine Urheberrechte an den Zeitschriften und ist nicht verantwortlich für deren Inhalte. Die Rechte liegen in der Regel bei den Herausgebern beziehungsweise den externen Rechteinhabern. Das Veröffentlichen von Bildern in Print- und Online-Publikationen sowie auf Social Media-Kanälen oder Webseiten ist nur mit vorheriger Genehmigung der Rechteinhaber erlaubt. [Mehr erfahren](#)

### **Conditions d'utilisation**

L'ETH Library est le fournisseur des revues numérisées. Elle ne détient aucun droit d'auteur sur les revues et n'est pas responsable de leur contenu. En règle générale, les droits sont détenus par les éditeurs ou les détenteurs de droits externes. La reproduction d'images dans des publications imprimées ou en ligne ainsi que sur des canaux de médias sociaux ou des sites web n'est autorisée qu'avec l'accord préalable des détenteurs des droits. [En savoir plus](#)

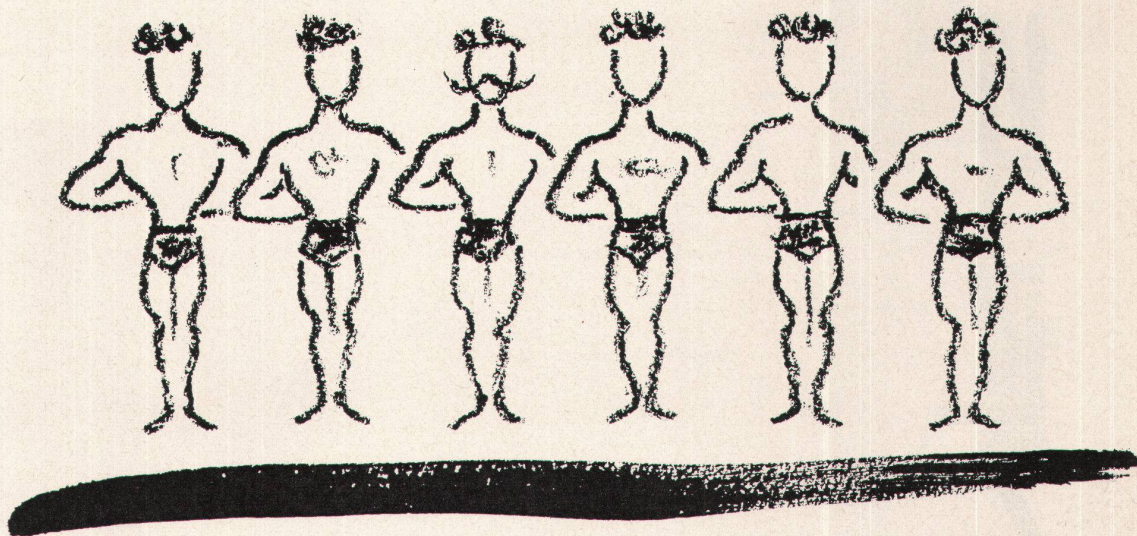
### **Terms of use**

The ETH Library is the provider of the digitised journals. It does not own any copyrights to the journals and is not responsible for their content. The rights usually lie with the publishers or the external rights holders. Publishing images in print and online publications, as well as on social media channels or websites, is only permitted with the prior consent of the rights holders. [Find out more](#)

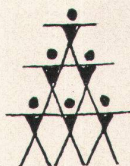
**Download PDF:** 09.02.2026

**ETH-Bibliothek Zürich, E-Periodica, <https://www.e-periodica.ch>**





Was haben die sechs Artisten mit dem Ideal-Bitherm zu tun?



Die sechs Artisten kommen *einzel*n auf die Bühne, aber hup-di-wup türmen sie sich zu einer Pyramide auf . . . und hup-di-wup sind sie wieder am Boden: verschwunden ist die Pyramide!

Genau gleich geht es mit dem Ideal-Bitherm zu, der berühmten Kessel/Boiler-Kombination; er kommt nicht als Monstrum an Größe und Gewicht auf die Baustelle, muß nicht mit einem Kran in den Keller versenkt werden, und zwar bevor die Kellerdecke betoniert wird . . . nein! Der Ideal-Bitherm kommt *in Einzelteilen* an, und jeder Zentralheizungs-Monteur setzt ihn in wenigen Stunden zusammen. Und muß der Ideal-Bitherm nach Jahr und Tag zur Revision, dann entsteht keine Staatsaktion, es muß kein Ungetüm fortgeschafft und in die Fabrik spediert werden: an Ort und Stelle nimmt ihn der Zentralheizungs-Monteur auseinander, und abgenutzte Teile sind im Nu ersetzt.

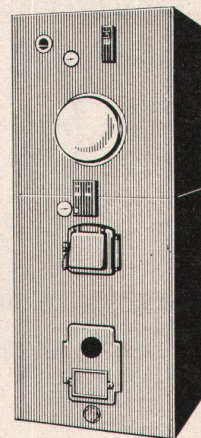
Der Ideal-Bitherm liefert nicht nur das Heißwasser für die Radiatoren, sondern auch für Küche und Bad, und zwar zu minimalen Kosten und so viel Sie wollen. Sein großer Feuerraum ermöglicht die maximale Einstellung jedes Ölbrenners, daher sein hoher Wirkungsgrad! Mehr noch: sollte unser Land einmal von der Ölzufuhr abgeschnitten sein – was auch schon da war! – dann kann jedes andere Heizmaterial verfeuert werden: Kohle, Holz, Karton, Zeitungen – alles! Die Umstellung von einem Brennstoff auf den andern geht spielend vor sich. Rechnen Sie noch dazu, daß der Bitherm-Heizkessel aus *Guß*, seine Lebensdauer daher enorm ist und daß hinter dem Ideal-Bitherm die Garantie eines Welt-Unternehmens steht, dann haben Sie die Erklärung, warum so viele Architekten und Bauherren einen Ideal-Bitherm wählen.

**IDEAL-Standard AG**

Dulliken b. Olten, Tel. 062/5 10 21

# IDEAL-BITHERM

Verblüffend niedere Anschaffungs- und Betriebskosten







#### Spezial- Abteilungen

Bauschreinerei + Innenausbau  
Fassadenbau + Fenster  
Coiffeureinrichtungen + Apparate  
Kühlmöbel + Kühlanlagen  
Laden- + Schaufensterausbau  
Spezialeinrichtungen  
für Selbstbedienung  
Metallbau

Liegenschaften + Neubauten

#### Muba-Stände

6715

Ladeneinrichtungen  
Spezialeinrichtungen für  
Selbstbedienung

6751

Kühlmöbel + Buffetanlagen  
Coiffeureinrichtungen + Apparate

#### Halle 21

#### Halle 8

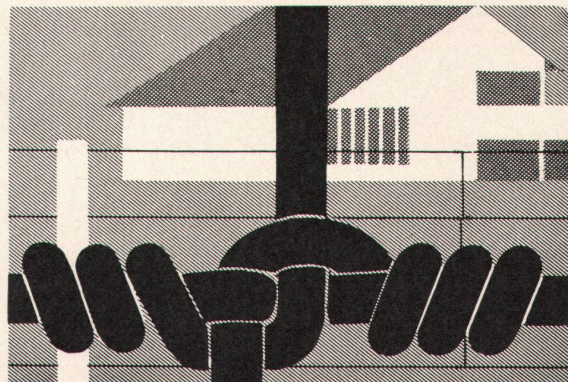
2984

Fassadenbau + Fenster  
Metallbau

Zürich 11/50

Hagenholzstraße 60  
Telefon 051 / 46 43 44

Karl Steiner



**Zürich 3:**  
Grubenstr. 29  
Tel. (051) 33 25 50  
**Basel:**  
Ob. Rebgasse 40  
Tel. (061) 32 45 92

**EMIL HITZ**

**Fabrik für  
Drahtgeflechte**

#### Knotengitter «unlösbar» die moderne Einfriedung

Passt sich der Landschaft an,  
verletzt nicht, ist durch-  
bruchssicher, stabil und sehr  
wirtschaftlich. Patentiert.  
Verlangen Sie Offerte.



**Normen  
vereinfachen und  
verbilligen das Bauen**

# Göhner Normen

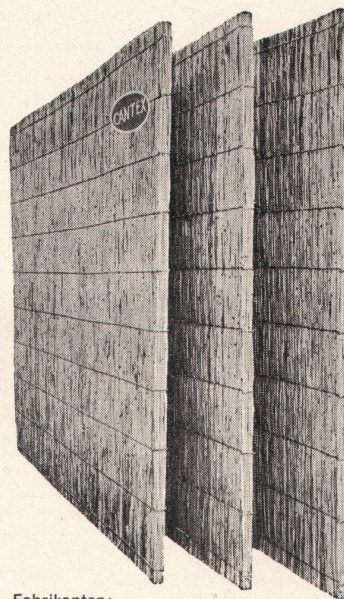
**Gewähr für  
pünktliche Lieferung**

Ernst Göhner AG, Zürich  
Hegibachstrasse 47  
Telefon 051 / 24 17 80  
Vertretungen in  
Bern, Basel, St.Gallen, Zug  
Biel, Genève, Lugano

Fenster 221 Norm-Typen,  
Türen 326 Norm-Typen,  
Luftschutzfenster + -Türen,  
Garderoben- + Toilettenschränke,  
Kombi-Einbauküchen,  
Carda-Schwingflügelfenster.  
Verlangen Sie unsere Masslisten  
und Prospekte. Besuchen  
Sie unsere Fabrikausstellung.

F 2

## «CANTEX» gepreßte Schilfrohrplatten ein hervorragendes Isoliermaterial



Wärmeleitzahl: 0,047

Großformat:  
200 x 150 cm  
und andere

Stärke:	2	2 1/2 cm
Gewicht:	4,5	6 kg pro m²

Stärke:	3 1/2	5 cm
Gewicht:	7,5	9,5 kg pro m²

Verwendung:  
Isolierung von Beton-  
decken, Flachdächern,  
Verkleidung von Mau-  
erwerk, freihängende  
Decken, Unterlagsbö-  
den usw.

**Bezug durch  
die Baumaterialien-  
handlungen**

Fabrikanten:

**Vereinigte Schilfwebereien Zürich**  
Stampfenbachplatz 1

Telephon (051) 28 43 63