

Zeitschrift: Das Werk : Architektur und Kunst = L'oeuvre : architecture et art
Band: 47 (1960)
Heft: 4: Bauten für die Ferien

Artikel: Ferienhaus in Montana, Wallis : Architekten Heidi und Peter Wenger
SIA, Brig und Bern
Autor: H.W.
DOI: <https://doi.org/10.5169/seals-36738>

Nutzungsbedingungen

Die ETH-Bibliothek ist die Anbieterin der digitalisierten Zeitschriften auf E-Periodica. Sie besitzt keine Urheberrechte an den Zeitschriften und ist nicht verantwortlich für deren Inhalte. Die Rechte liegen in der Regel bei den Herausgebern beziehungsweise den externen Rechteinhabern. Das Veröffentlichen von Bildern in Print- und Online-Publikationen sowie auf Social Media-Kanälen oder Webseiten ist nur mit vorheriger Genehmigung der Rechteinhaber erlaubt. [Mehr erfahren](#)

Conditions d'utilisation

L'ETH Library est le fournisseur des revues numérisées. Elle ne détient aucun droit d'auteur sur les revues et n'est pas responsable de leur contenu. En règle générale, les droits sont détenus par les éditeurs ou les détenteurs de droits externes. La reproduction d'images dans des publications imprimées ou en ligne ainsi que sur des canaux de médias sociaux ou des sites web n'est autorisée qu'avec l'accord préalable des détenteurs des droits. [En savoir plus](#)

Terms of use

The ETH Library is the provider of the digitised journals. It does not own any copyrights to the journals and is not responsible for their content. The rights usually lie with the publishers or the external rights holders. Publishing images in print and online publications, as well as on social media channels or websites, is only permitted with the prior consent of the rights holders. [Find out more](#)

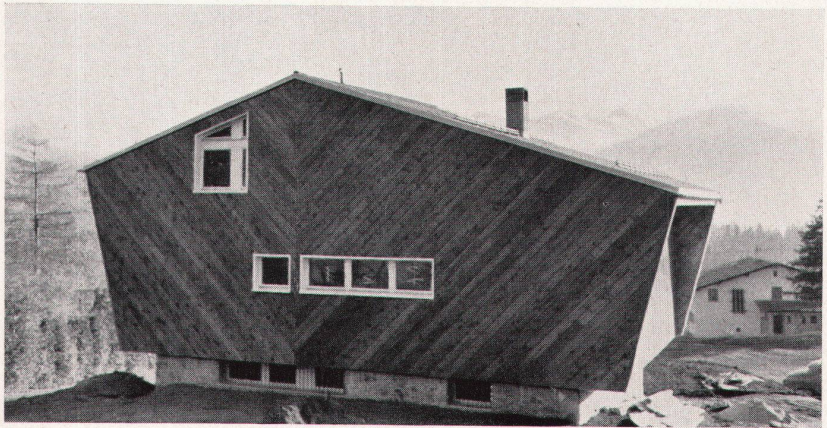
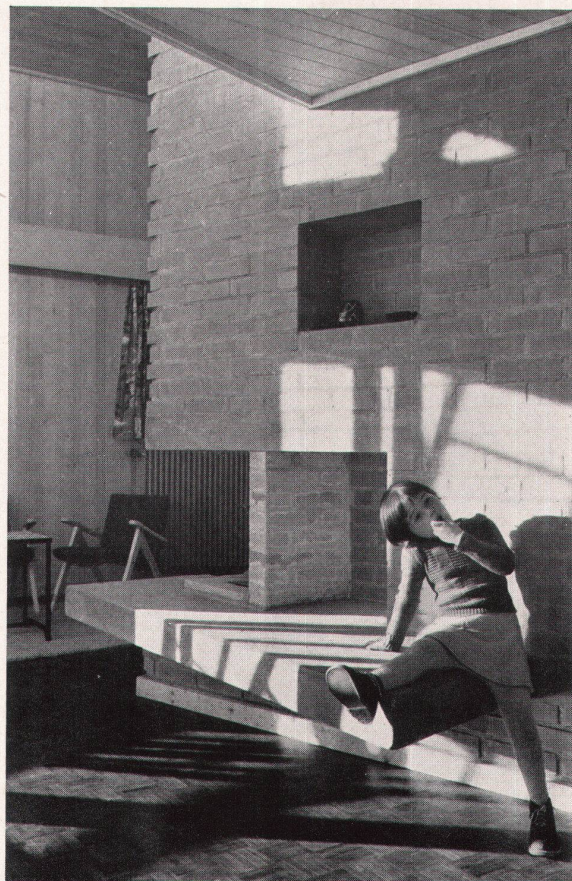
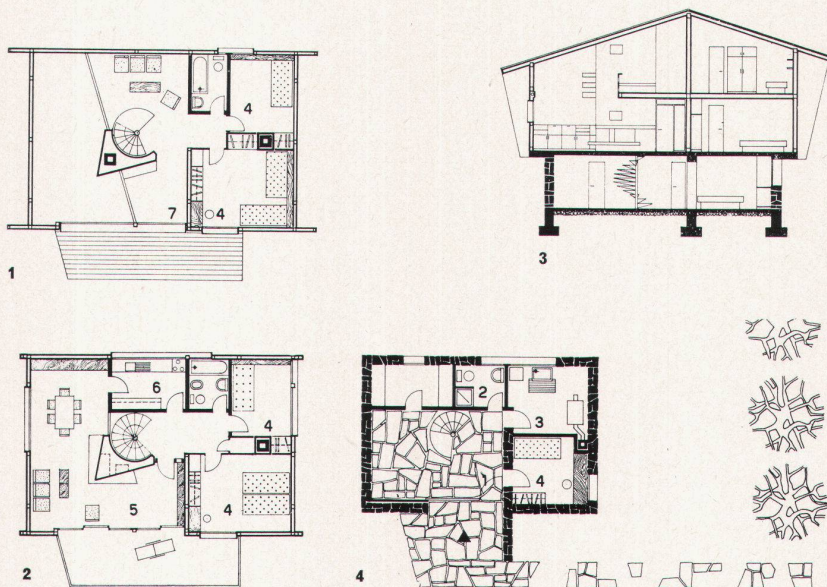
Download PDF: 14.01.2026

ETH-Bibliothek Zürich, E-Periodica, <https://www.e-periodica.ch>

Architekten: Heidi und Peter Wenger SIA, Brig und Bern

1-4
Dachgeschoß, Obergeschoß, Schnitt und Eingangsgeschoß 1 : 300
Combles, étage et entrée, coupe
Top, upper and entrance floors and cross-section

5
Südseite
Face sud
South elevation



Montana, 1500 m über Meer gelegen, bildet ein großes Hochplateau mit ausgesprochener Aussicht nach Süden. In der nähere Umgebung des Ferienhauses finden sich Bäume und ein kleiner See: im Winter liegt sehr viel Schnee, so daß kaum ebenerdig gebaut werden kann. Das Terrain fällt nach Süden. Das Sockelgeschoß umfaßt eine große Eingangshalle für Ski, Schlitten, nasse Kleider usw., das Mädchenzimmer mit Bad, den Keller und die Heizung. Über eine runde eiserne Wendeltreppe gelangt man ins Hauptgeschoß mit dem großen, zwei-stöckigen Wohnzimmer, Küche, Eltern- und Gastzimmer, Bad. Eine geräumige Terrasse vergrößert die Wohnfläche erheblich und ladet zum Sonnenbad ein. Das obere Geschoß gehört den Kindern, mit zwei Zimmern, Bad und Spielplatz auf der Galerie des Wohnzimmers.

Das Sockelgeschoß ist aus örtlichem Natursteinen gemauert, der Boden mit Natursteinplatten belegt. In den bewohnten Räumen wurde die Bruchsteinmauer gut isoliert mit 3 cm Saxe, einem Zwischenraum von 10 cm und einer 6 cm starken Backsteinwand.

Die eigentlichen Wohngeschosse sind als Holzständerbau ausgeführt, mit einer einfachen Tannenschalung innen und zwei Schalungen außen, dazwischen eine Glasseidenisolierung. Alles Holz ist naturlackiert, die Fenster, Türen und Dachabläufe und -bleche sind weiß gestrichen. Eingedeckt ist das Haus mit Eternit.

H.W.

6
Nordseite
Face nord
North elevation

1 Eingangshalle
2 WC, Dusche
3 Heizung
4 Schlafraum
5 Wohnraum
6 Küche
7 Galerie

7
Cheminéepartie
La cheminée
Fireplace