

**Zeitschrift:** Das Werk : Architektur und Kunst = L'oeuvre : architecture et art  
**Band:** 47 (1960)  
**Heft:** 3: Die Schule als offenes Haus

## **Werbung**

### **Nutzungsbedingungen**

Die ETH-Bibliothek ist die Anbieterin der digitalisierten Zeitschriften auf E-Periodica. Sie besitzt keine Urheberrechte an den Zeitschriften und ist nicht verantwortlich für deren Inhalte. Die Rechte liegen in der Regel bei den Herausgebern beziehungsweise den externen Rechteinhabern. Das Veröffentlichen von Bildern in Print- und Online-Publikationen sowie auf Social Media-Kanälen oder Webseiten ist nur mit vorheriger Genehmigung der Rechteinhaber erlaubt. [Mehr erfahren](#)

### **Conditions d'utilisation**

L'ETH Library est le fournisseur des revues numérisées. Elle ne détient aucun droit d'auteur sur les revues et n'est pas responsable de leur contenu. En règle générale, les droits sont détenus par les éditeurs ou les détenteurs de droits externes. La reproduction d'images dans des publications imprimées ou en ligne ainsi que sur des canaux de médias sociaux ou des sites web n'est autorisée qu'avec l'accord préalable des détenteurs des droits. [En savoir plus](#)

### **Terms of use**

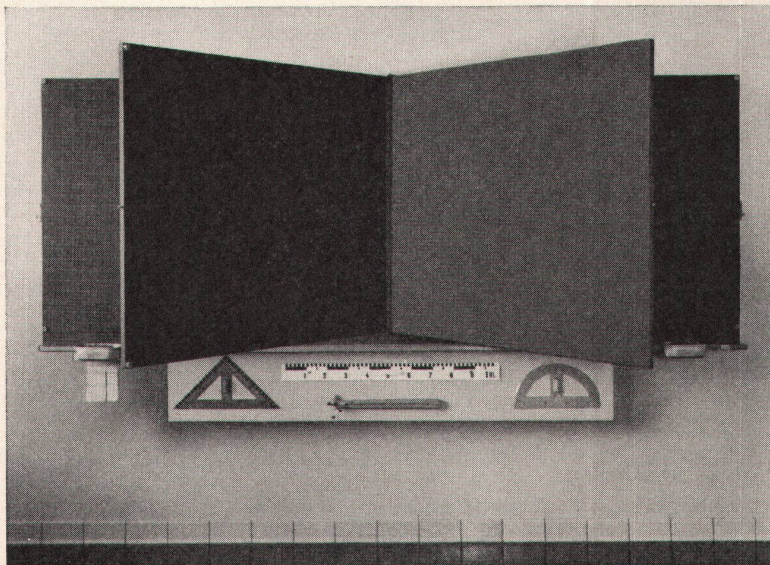
The ETH Library is the provider of the digitised journals. It does not own any copyrights to the journals and is not responsible for their content. The rights usually lie with the publishers or the external rights holders. Publishing images in print and online publications, as well as on social media channels or websites, is only permitted with the prior consent of the rights holders. [Find out more](#)

**Download PDF:** 15.01.2026

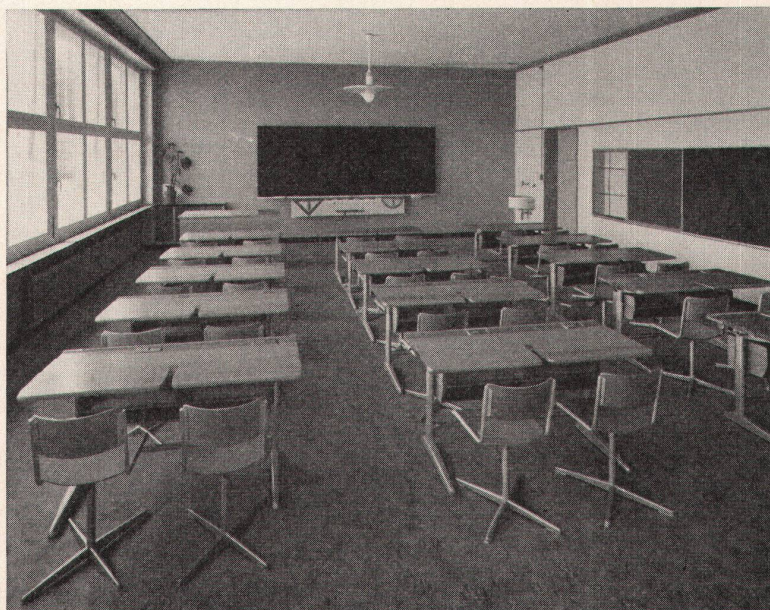
**ETH-Bibliothek Zürich, E-Periodica, <https://www.e-periodica.ch>**



## WANDTAFELN



## SCHULMÖBEL



Hunderte moderner Einrichtungen an Hochschulen, Universitäten, in Stadt- und Landschulhäusern zeugen für das Vertrauen in die zweckmäßigen HUNZIKER-Wandtafeln und -Schulmöbel sowie für die Leistungsfähigkeit der

**Schulmöbelfabrik AG Hunziker Söhne Thalwil**

Gegründet 1876

Telephon (051) 92 09 13



## Wettbewerbsausschreibung

Der Verein ehemaliger Bezirksschülerinnen und Bezirksschüler und der Gemeinderat von Zofingen eröffnen unter seinen Mitgliedern, bzw. unter den im Kanton Aargau heimatberechtigten oder seit dem 1. Januar 1959 niedergelassenen Malern, Mosaizisten und Bildhauern einen

Projektwettbewerb zur Erlangung von Entwürfen für ein Wandbild (1. Stock, Eingangswand Singsaal), ein Mosaik (1. Stock, Eingangswand Zeichensaal) und einen Wandschmuck mit Sonnenuhr für die Südwand der Turnhalle des Bezirksschulhauses.

Die Unterlagen können bis zum 31. März 1960 bei der Bauverwaltung Zofingen bezogen werden.

Ablieferungstermin: 15. Juni 1960

Verein ehemaliger  
Bezirksschülerinnen  
und -schüler

Zofingen, den 15. Februar 1960

Gemeinderat Zofingen



2712  
«Stufen-  
leuchte»



Verkauf durch  
Elektro-  
Fachgeschäfte

### Alfred R. Müller, Basel 7

Inh.: Frau Léonie Müller

AMBA  
Beleuchtungskörper- und Metallwarenfabrik  
Fabrique de lustrerie en métal

Hammerstraße 142 Telefon (061) 32 33 50

Besuchen Sie  
uns an der  
**Schweizer  
Mustermesse,**  
Halle 3, Galerie  
Stand 2363



Gegr. 1921

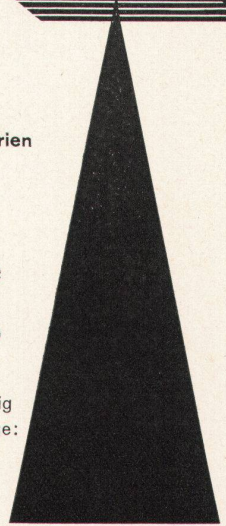


**Spitzenleistungen  
der Schweizer Industrien  
in 17 Gruppen  
und 21 Hallen**

## Schweizer Mustermesse Basel

**23. April - 3. Mai 1960**

Tageskarten Fr. 3.- am  
27., 28., 29. April ungültig  
Besondere Einkaufertage:  
27., 28., 29. April  
Einfache Bahnbillette  
für die Rückfahrt gültig



**450 kg**  
Zerreissfestigkeit stecken in

**diesem Quadrat  
Helvetia-Geflecht**

Diese Zerreissfestigkeit ist für einen Drahtzaun ungewöhnlich hoch. — Darum bevorzugen rechnende Köpfe das Helvetia-Geflecht. Die Zwirnung, die hohe Stabilität jedes einzelnen Vierecks und das gegen Witterungseinflüsse präparierte Material sichern dem Geflecht eine überlegene Lebensdauer, die es zur wirtschaftlichsten Einfriedung macht.

**EMIL HITZ**

Alleinfabrikant  
**EMIL HITZ**  
Fabrik für Drahtgeflechte  
Zürich 3

Grubenstr. 29, Tel. (051) 33 25 50  
Zweigbetrieb Basel:  
Ob. Rebgasse 40, Tel. (061) 32 45 92

