

**Zeitschrift:** Das Werk : Architektur und Kunst = L'oeuvre : architecture et art  
**Band:** 47 (1960)  
**Heft:** 3: Die Schule als offenes Haus  
  
**Artikel:** Primarschulhaus in Hausen am Albis  
**Autor:** [s.n.]  
**DOI:** <https://doi.org/10.5169/seals-36719>

### **Nutzungsbedingungen**

Die ETH-Bibliothek ist die Anbieterin der digitalisierten Zeitschriften auf E-Periodica. Sie besitzt keine Urheberrechte an den Zeitschriften und ist nicht verantwortlich für deren Inhalte. Die Rechte liegen in der Regel bei den Herausgebern beziehungsweise den externen Rechteinhabern. Das Veröffentlichen von Bildern in Print- und Online-Publikationen sowie auf Social Media-Kanälen oder Webseiten ist nur mit vorheriger Genehmigung der Rechteinhaber erlaubt. [Mehr erfahren](#)

### **Conditions d'utilisation**

L'ETH Library est le fournisseur des revues numérisées. Elle ne détient aucun droit d'auteur sur les revues et n'est pas responsable de leur contenu. En règle générale, les droits sont détenus par les éditeurs ou les détenteurs de droits externes. La reproduction d'images dans des publications imprimées ou en ligne ainsi que sur des canaux de médias sociaux ou des sites web n'est autorisée qu'avec l'accord préalable des détenteurs des droits. [En savoir plus](#)

### **Terms of use**

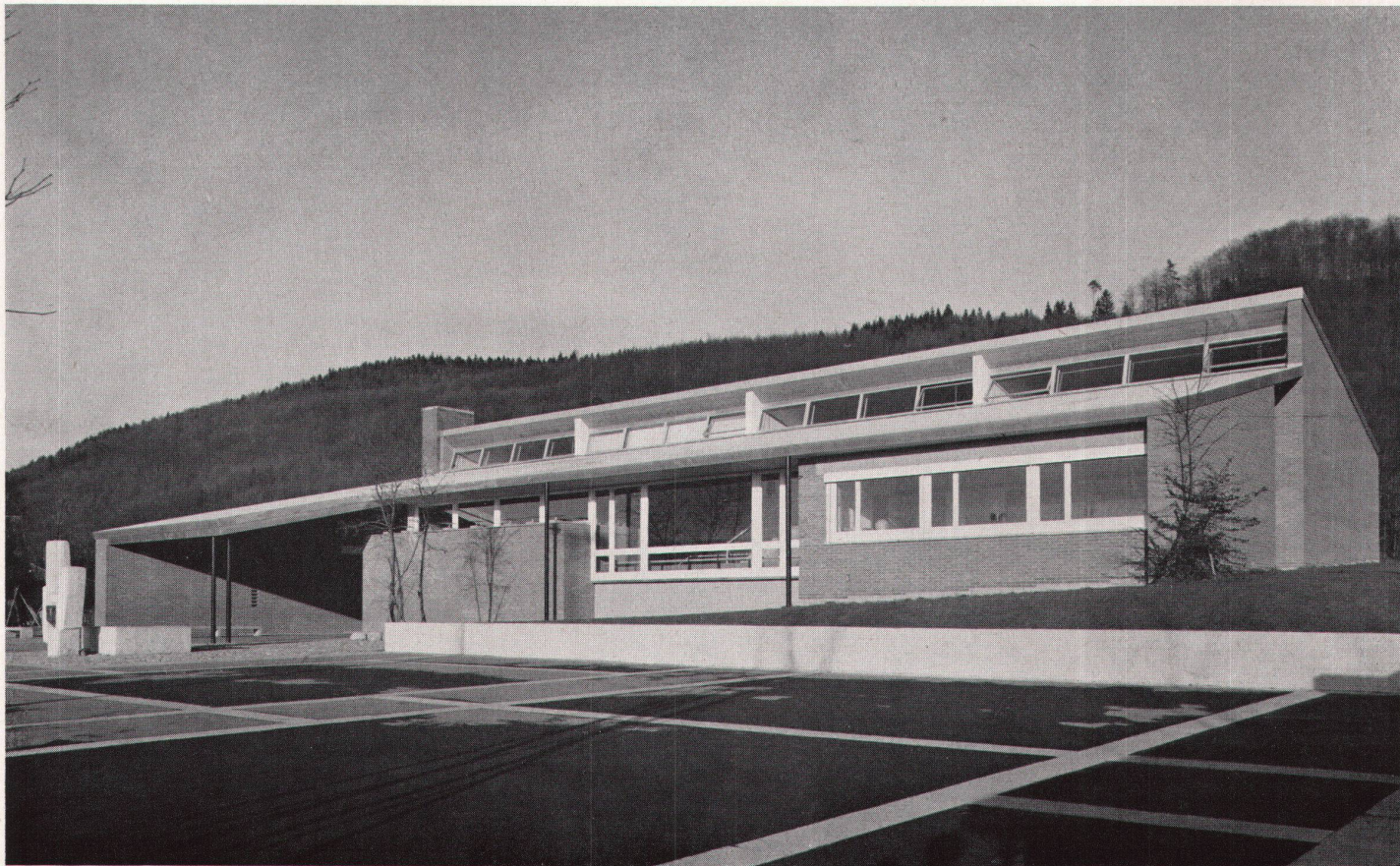
The ETH Library is the provider of the digitised journals. It does not own any copyrights to the journals and is not responsible for their content. The rights usually lie with the publishers or the external rights holders. Publishing images in print and online publications, as well as on social media channels or websites, is only permitted with the prior consent of the rights holders. [Find out more](#)

**Download PDF:** 10.01.2026

**ETH-Bibliothek Zürich, E-Periodica, <https://www.e-periodica.ch>**



## Primarschulhaus in Hausen am Albis



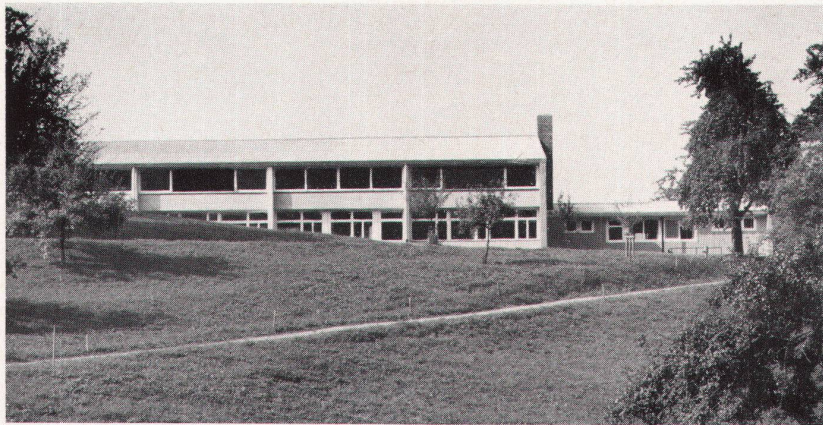
1

1957/58. Architekt: Rudolf Künzi BSA/SIA, Zürich

Das neue Primarschulhaus ist umgeben von Wiesen und liegt angrenzend an das bestehende Schulareal. Der einzigartige Ausblick geht im Osten gegen den bewaldeten Albishang, im Westen gegen den Pilatus und die Alpenkette. Die Unterrichtsräume werden gegen den Wald (Ruhezone), die Nebenräume, Halle und Lehrerzimmer gegen Pausenplatz und Spielwiese (Lärmzone) orientiert.

Die Klassenzimmer, quadratisch, mit doppelseitiger Belichtung, befinden sich im Obergeschoß. Die Halle mit der Aufgangstreppe zum Zwischen- und Obergeschoß ist räumlich mit den offenen Korridoren verbunden und verleiht der Schule im Innern eine großzügige Weiträumigkeit.

Das Raumprogramm umfaßt im Haupttrakt 4 Klassenzimmer, 1 Handarbeitszimmer für Mädchen, 1 Schulküche, 1 Aufenthalts- und Eßraum, 1 Lehrer- und Sammlungszimmer, 1 Handfertigkeitsraum für Knaben (noch nicht ausgebaut), im Nebentrakt 1 Abwartwohnung mit 4 Zimmern, 1 Lehrerwohnung (für ledige Lehrer) mit 2 Zimmern, Kochnische, Bad und WC, ferner die Heizung und 2 Archivräume im Untergeschoß. Anlagen im Freien: Pausenplatz, Spielwiese 95 x 35 m, Geräteplatz und 100-m-Laufbahn.

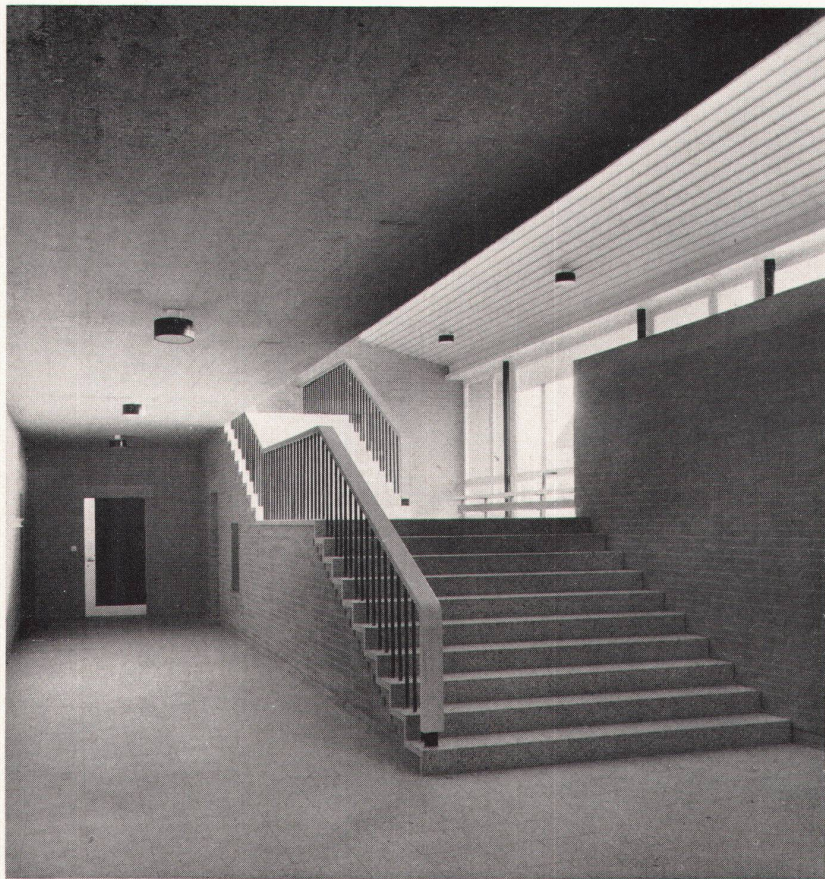


2

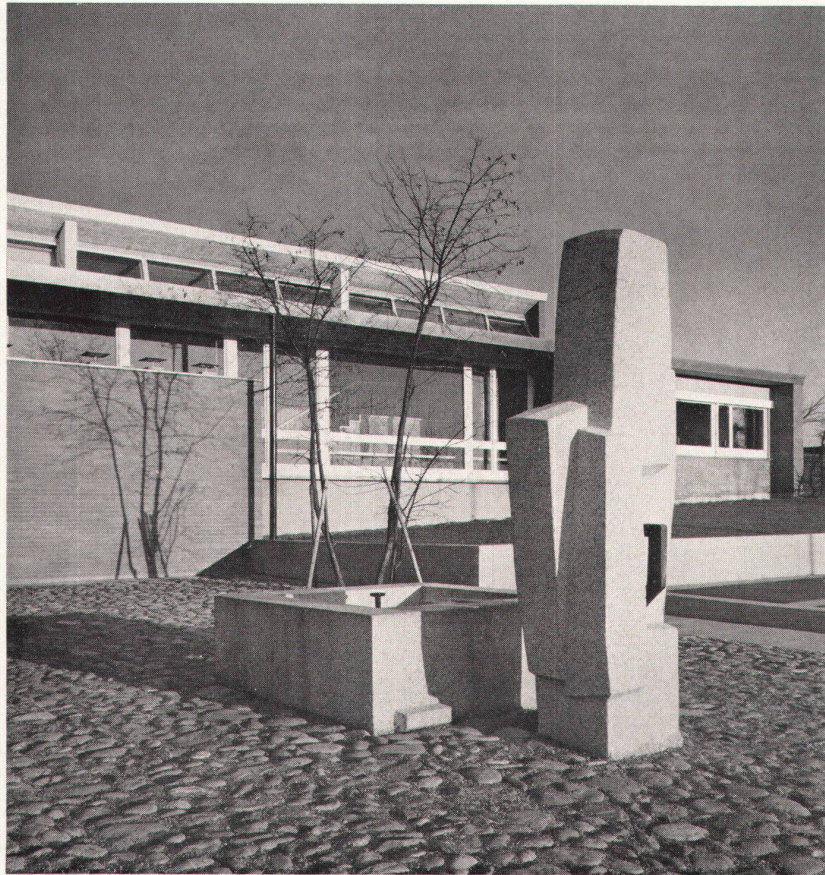
1  
Westseite des Schulhauses mit Pausenplatz  
Face ouest et préau de l'école  
West elevation with recess courtyard

2  
Ostseite mit Klassenzimmerfront  
Face est avec les classes  
East elevation with classroom face





3



4

#### *Konstruktion und Materialien:*

Sichtmauerwerk, Sichtbeton und Holz bilden die Elemente der Konstruktion. Nebst der Naturfarbe der verwendeten Materialien wurde bei der Farbgebung Zurückhaltung geübt. Die Zwischendecken sind aus Eisenbeton, Dachkonstruktion mit Hetzersparren und Eternitbedachung.

Die Schiebefenster und das hochliegende Fensterband in den Klassenzimmern sind mit Verbundglas verglast und mit äußeren Lamellenstoren versehen.

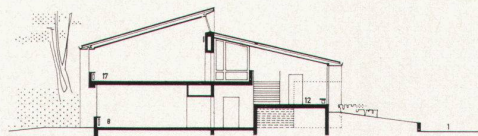
#### *Künstlerischer Schmuck:*

Ein freistehender Brunnen aus Granit auf dem Pausenplatz ist ein Werk von Bildhauer Josef Wyss, Zürich. Es war erfreulich, wie aufgeschlossen sich die Schulgemeinde in der Frage des künstlerischen Schmuckes zeigte.

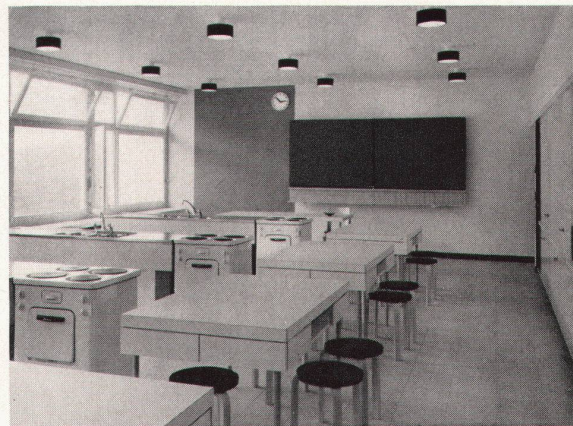
Baukosten pro Kubikmeter umbauten Raumes Fr. 112.60, einschließlich Honorare, jedoch ohne Mobiliar, Umgebungs- und Erschließungsarbeiten.

Mitarbeiter und Bauführung: Werner Hess.

Ingenieurarbeiten: H. Schoch, Ing., Zürich.



5



6

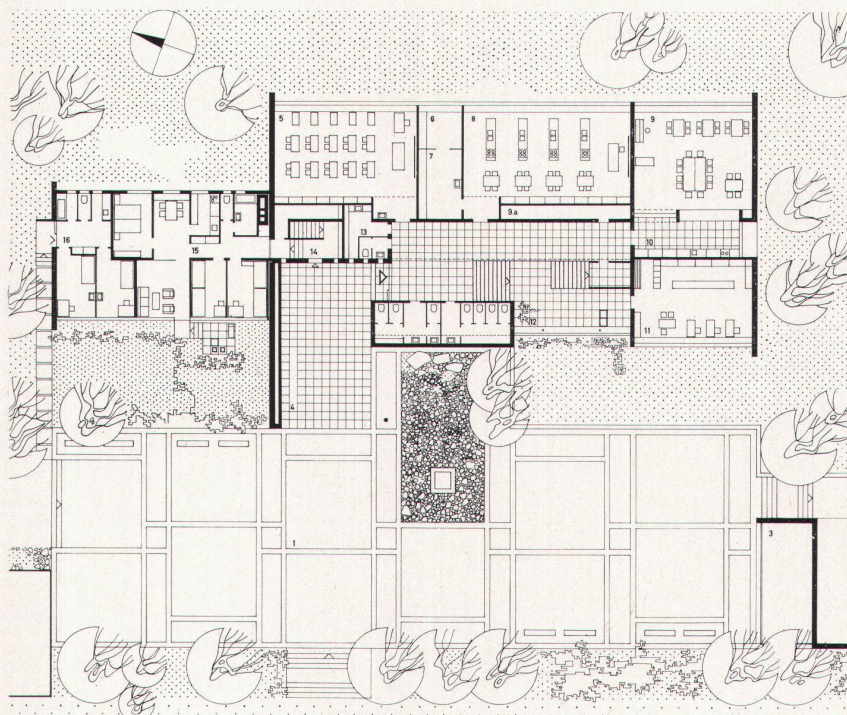
3  
Halle mit Treppenaufgang  
Hall et escalier  
Hall with stairs

4  
Pausenplatz auf der Westseite mit Brunnenanlage in Granit von Robert Wyss, Bildhauer, Zürich  
Préau du côté ouest avec une fontaine de granit, œuvre du sculpteur zurichois Robert Wyss  
Recess playground on west side with fountain in granite by sculptor Robert Wyss, Zurich

5  
Querschnitt 1 : 500  
Coupe  
Cross-section

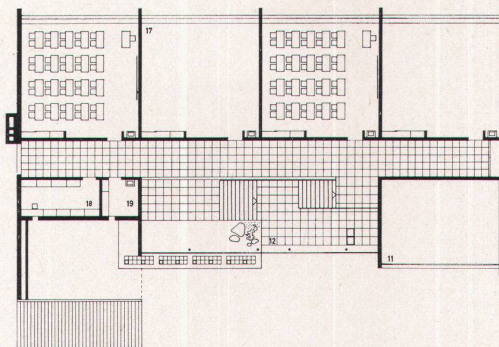
6  
Hauswirtschaftsraum  
Salle de l'école ménagère  
Housekeeping classroom





7

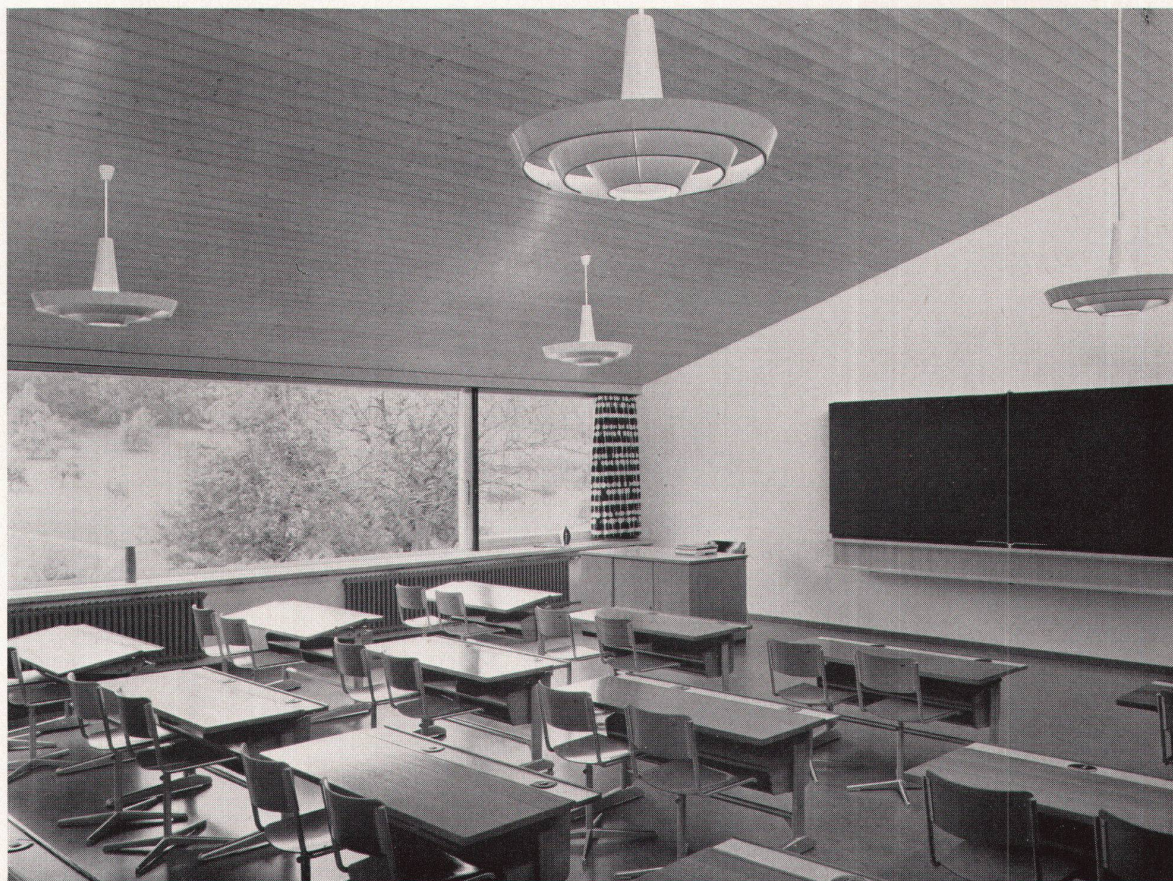
7, 8  
Erdgeschoß und Obergeschoß 1 : 500  
Rez-de-chaussée et étage  
Groundfloor and upper floor



8

9  
Klassenzimmer  
Une salle de classe  
Classroom

Photos: Erwin Küenzi, Zürich



9