

**Zeitschrift:** Das Werk : Architektur und Kunst = L'oeuvre : architecture et art  
**Band:** 47 (1960)  
**Heft:** 3: Die Schule als offenes Haus

## Werbung

### Nutzungsbedingungen

Die ETH-Bibliothek ist die Anbieterin der digitalisierten Zeitschriften auf E-Periodica. Sie besitzt keine Urheberrechte an den Zeitschriften und ist nicht verantwortlich für deren Inhalte. Die Rechte liegen in der Regel bei den Herausgebern beziehungsweise den externen Rechteinhabern. Das Veröffentlichen von Bildern in Print- und Online-Publikationen sowie auf Social Media-Kanälen oder Webseiten ist nur mit vorheriger Genehmigung der Rechteinhaber erlaubt. [Mehr erfahren](#)

### Conditions d'utilisation

L'ETH Library est le fournisseur des revues numérisées. Elle ne détient aucun droit d'auteur sur les revues et n'est pas responsable de leur contenu. En règle générale, les droits sont détenus par les éditeurs ou les détenteurs de droits externes. La reproduction d'images dans des publications imprimées ou en ligne ainsi que sur des canaux de médias sociaux ou des sites web n'est autorisée qu'avec l'accord préalable des détenteurs des droits. [En savoir plus](#)

### Terms of use

The ETH Library is the provider of the digitised journals. It does not own any copyrights to the journals and is not responsible for their content. The rights usually lie with the publishers or the external rights holders. Publishing images in print and online publications, as well as on social media channels or websites, is only permitted with the prior consent of the rights holders. [Find out more](#)

**Download PDF:** 11.01.2026

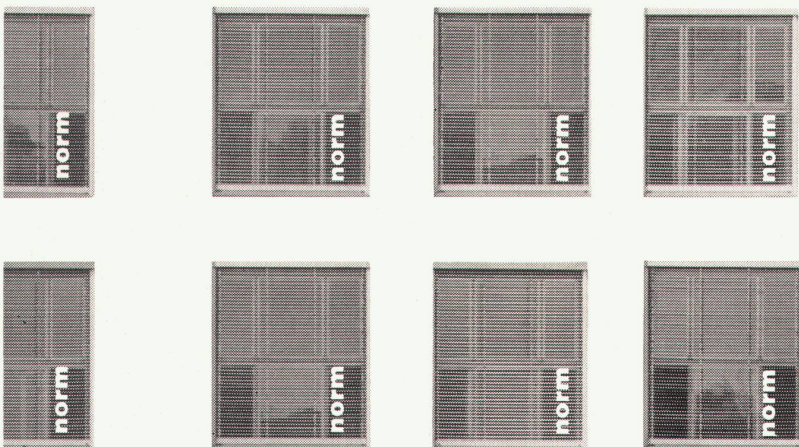
**ETH-Bibliothek Zürich, E-Periodica, <https://www.e-periodica.ch>**

man kauft aus vielerlei Gründen norm-Lamellenstoren!

Aussenmontierte Lamellenstoren dienen nicht nur als Lichtschutz, sondern halten auch die Wärmeeinstrahlung ab. Deshalb erlauben sie einen niedrigeren Ansatz der Grundkühllast für die Kälteanlagen klimatisierter Bauten und sparen damit Investitionskapital.



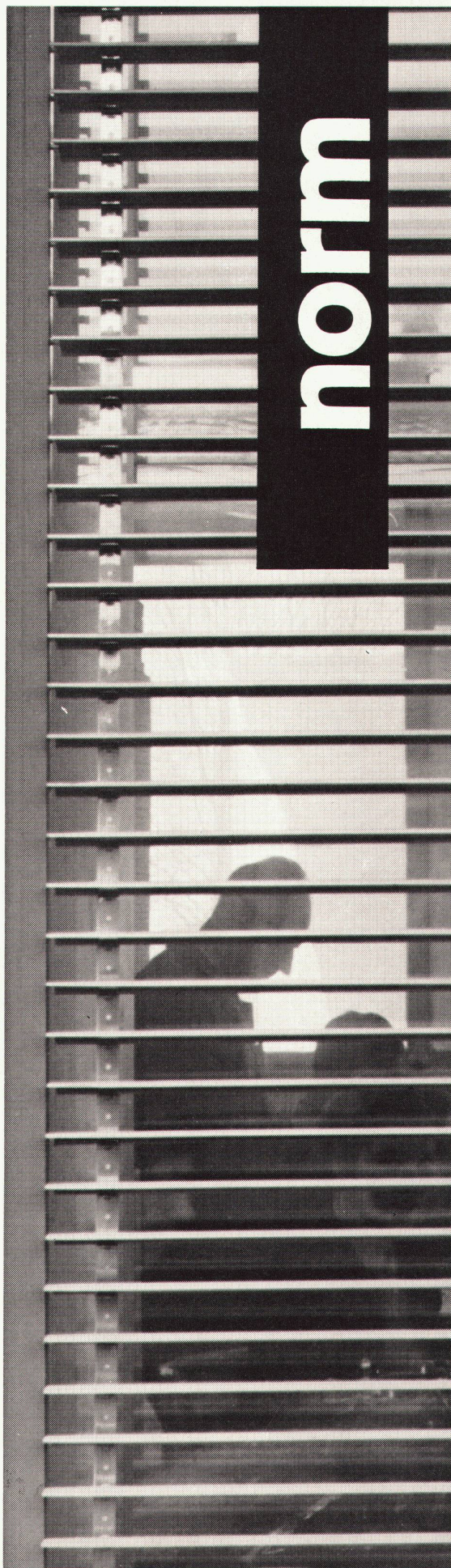
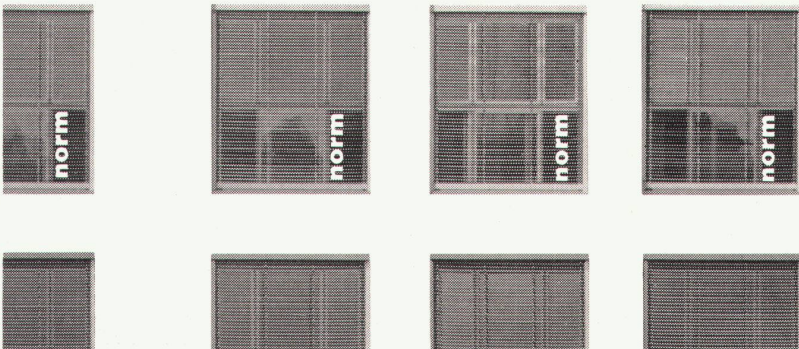
Wir bauen Roll- und Raff-Lamellenstoren für Innen- und Aussenmontage und liefern sowohl Storen für einzelne Fenster als auch komplette Anlagen für Grossbauten.



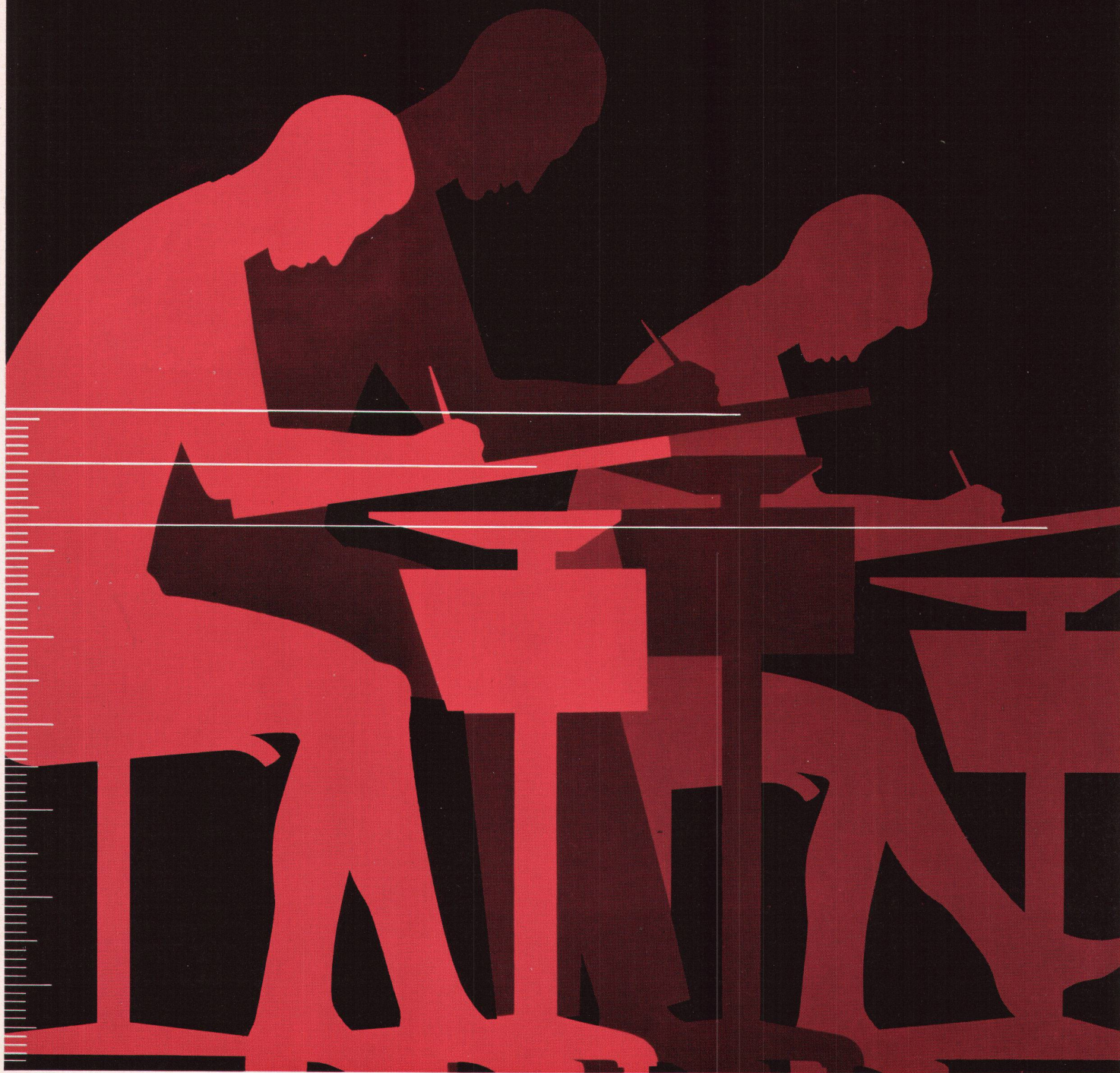
**Metallbau AG Zürich 9/47** Anemonenstr. 40  
Telephon: (051) 52 13 00

Unsere Fachleute beraten Sie zuverlässig über die für Ihr Vorhaben bestgeeignete Storenart und Einbauweise.

Verlangen Sie Unterlagen, Vertreterbesuch oder Offerte.



## Das formschöne und verstellbare RWD-Schulmöbel



Mehr als 8 der wichtigsten Jahre, in denen der Mensch sich körperlich und geistig entwickelt, verbringt er in der Schulbank. Dieser entscheidenden Wachstumsspanne — von etwa 110 bis etwa 190 cm — muss sich das Schulmöbel anpassen. Unsere modernen und formschönen Tische und Stühle sind in der Höhe verstellbar und neigbar; sie sind ausgeführt aus neuen, allem bisherigen überlegenen Materialien. Verhärtetes, farbiges Pressholz, hartvernickelte Stahlrohre, Aluminium, Chromstahl und Grilon werden verwendet. Auf

modernsten elektronisch gesteuerten Maschinen fabrizieren wir fehlerfrei grosse Mengen in der ganzen Schweiz bevorzugte Schüler- und Lehrerpulte, Stühle und Hörsaalbestuhlungen.

**Reppisch Werk AG Dietikon/Zürich/Schweiz**  
Spezialfabrik für Schule und Technik



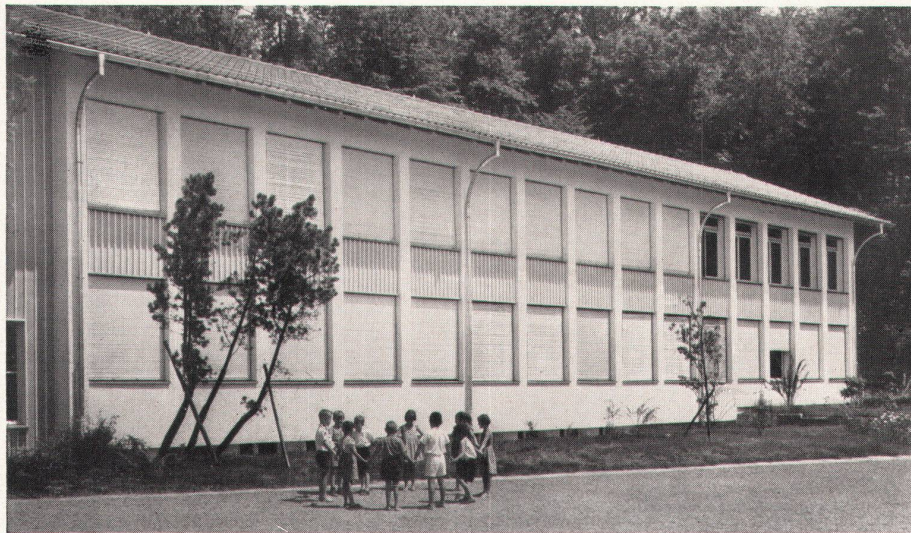
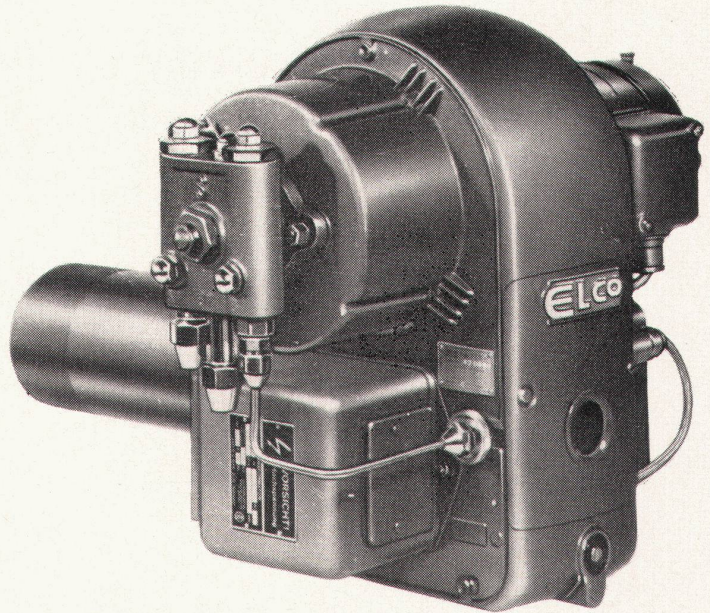


Elco-Oelfeuerungen werden überall dort gewünscht und mit bestem Erfolg eingebaut, wo Wert auf eine absolut zuverlässige und sparsame Wärmequelle gelegt wird.

Ein gut ausgebauter Servicedienst garantiert Ihnen beste Bedienung.

### ELCO-OELFEUERUNGEN AG, ZÜRICH

Militärstraße 76, Telephon (051) 25 07 51



**Lamellenstoren  
Ausstellstoren  
Terrassenbeschattungen  
Vollautomatische  
Anlagen für Geschäftshäuser  
Spezialausführungen**

**Storenfabrik  
Emil Schenker AG  
Schönenwerd**

# Schenker Storen

für jedes Fenster

**Filialen:**

Basel	Luzern
Bern	Neuenburg
Biel	St. Gallen
Genf	Solothurn
Lausanne	Winterthur
Lugano	Zürich

# Getalit

die Kunstharz-  
Platten

die  
schützend  
allem  
trotzen



und  
von  
bestechender  
Eleganz  
sind

## Einzelplatten Fr. 20.50/m<sup>2</sup>

Wenden Sie sich bezüglich weiterer interessanter Vergünstigungen bei Großbezügen an folgende Depositäre

Altstätten: R. Stark, Sperrholz

Basel: Schmidt Söhne AG, Kleinhüningerstraße 96

Kloten: Heinrich Benz, Holzhandlung

Lausanne-Malley: Alb. Gret & Cie

Locarno: Nessi & Cl., via Balestra

Oberdießbach: Gebr. Jenni, Holzhandlung

St. Gallen: O. Kesselring AG, Davidstraße 40

Weiach-Kaiserstuhl: Heinrich Benz, Holzhandlung, Kloten

Winterthur: Hospega AG, Römerstraße 155

Zürich: W. Bindschedler & Co., Waisenhausstr. 2

Hartweg, Hart- und Weichholz AG, Hardstr. 235

Schmidt AG, Holzimport, Neugasse 215

- Format 295 × 130 cm sowie 250 × 86 cm und 214 × 102 cm
- Hochglanz und matt
- 21 Unifarben, davon 12 Pastelltöne
- 35 Fantasiedessins
- 14 Holzmuster
- 1 Rückenseitenplatte
- lichtecht
- spielend leicht zu reinigen
- temperaturbeständig
- weitgehend säurefest
- geruchlos
- abriebfest

Hergestellt durch: WESTAG, Westdeutsche Sperrholzwerke AG, Wiedenbrück/Westfalen

# Dreiteilig zerlegbar

Erleichtert  
den Transport  
zum Heizraum



- 1 Boiler
- 2 Nachheizfläche (Economizer)
- 3 Feuerraum

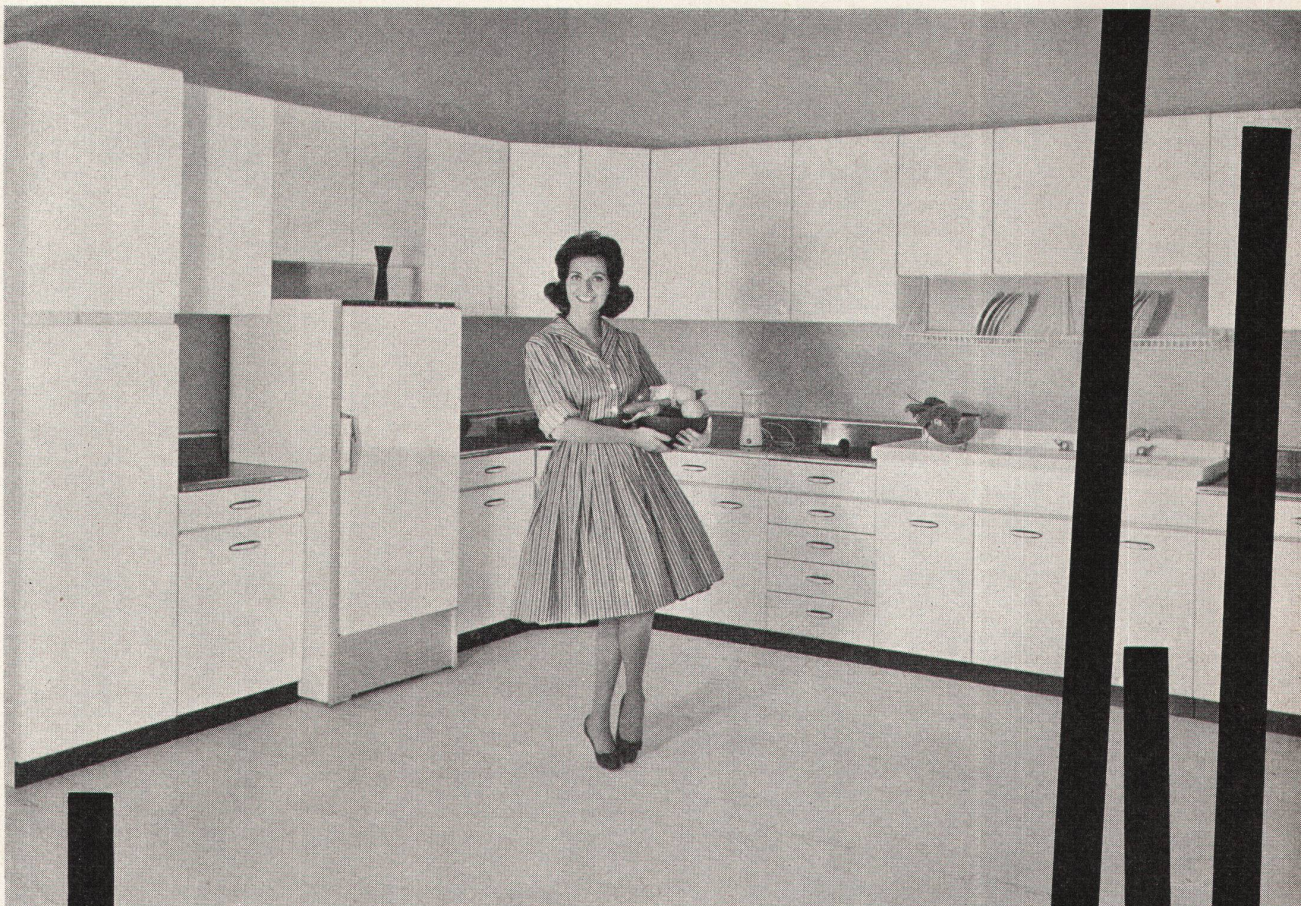
Die richtige  
Lösung für  
Zentralheizung  
und Warmwasser

Der  
Kombikessel

**CIPAG**  
ZEBRA

CIPAG AG, Fabrik thermischer Apparate, Vevey, Tel. (021) 525 97 (3 Linien)

Büro Zürich:  
H. Pellanda, Ingenieur, Schaffhauserstraße 10, Tel. (051) 26 24 20  
Büro Basel:  
A. Knecht, Feierabendstraße 6, Tel. (061) 24 30 49



Was sich jede Hausfrau erträumt, wird durch die idealen Küchenmöbel der **Manifattura Ceramica Pozzi** Wirklichkeit. Im unübertroffenen « **Ferrosmalto** »-Verfahren hergestellt, bieten sie jenes besondere Etwas, das Ihre Küche zum vielbewunderten Bijou macht.

« **Georgia** » und « **Florida** » heissen die beiden beliebtesten Möbel-Serien. Ihr grösster Vorteil liegt in den unbeschränkten Kombinationsmöglichkeiten der einzelnen Elemente, die den verschiedenartigsten räumlichen Gegebenheiten Rechnung tragen.

Das « **Ferrosmalto** »-Verfahren der **Manifattura Ceramica Pozzi** findet in einem sehr reichhaltigen Fabrikationsprogramm kombinierbarer Küchenmöbel Anwendung. Jedes Element vereinigt geschmackvolle Formgebung und funktionelle Gestaltung mit erstaunlicher Unverwüstlichkeit. Auserlesene Materialien, auf's sorgfältigste verarbeitet, sind das Geheimnis der überlegenen Qualität.

Keramik-Ausgüsse in « **Fire Clay** » einer Exklusivität der **Manifattura Ceramica Pozzi**

Arbeitsflächen aus buntem Formica

Verwendung von absolut rostfreien, elektrolytisch verzinkten Blechen

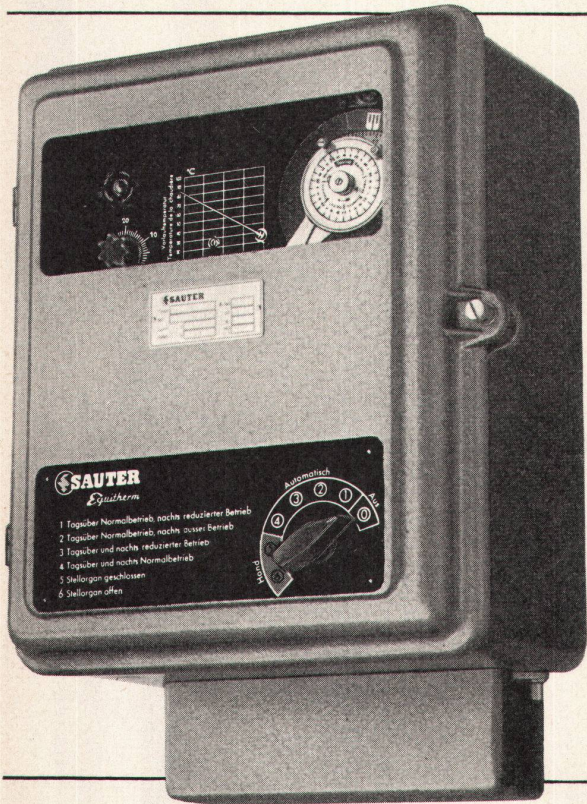
Widerstandsfähige, lichtechte und stossunempfindliche Lacke

Doppelfeder-Scharniere aus cadmiertem Stahl

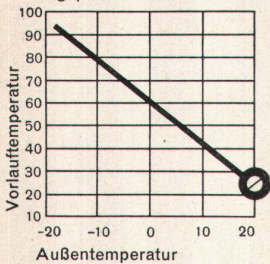
Sorgfältiger Finish in allen Einzelheiten

manifattura ceramica  
**pozzi**

# Equitherm Electronic



Mit Hilfe des einfachen und übersichtlichen Zeigerdiagramms kann die **Equitherm**-Anlage mit Leichtigkeit an die gegebenen Verhältnisse angepasst werden.



## Witterungs- abhängiger Heizungsregler mit Transistor- verstärker

für Zweipunkt- und stetige Regelung von Heizungsanlagen mit Oelfeuerung, Kohlenfeuerung, Beimischventil, Durchgangsventil. Dieser elektronische, hochempfindliche Heizungsregler gewährleistet auch bei extremen Witterungsverhältnissen eine gleichmäßige, angenehme Raumtemperatur.



# SAUTER

Fr. Sauter AG, Fabrik elektrischer Apparate  
Basel 16, Telefon (061) 32 44 55

### Technische Büros

Zürich, Florastraße 21, (051) 24 16 93  
Bern, Stadtbachstraße 42, (031) 3 31 55  
St. Gallen, Keßlerstraße 5, (071) 22 74 94  
Genève, 3, rue Bovy-Lysberg, (022) 24 42 48  
Lausanne, 5, chemin des Glycines, (021) 24 30 33

Neu

Verlangen Sie den neuen Katalog durch die Blico AG. Baar Werkstätten für gepflegte Polstermöbel



Beispiel:  
Klubfauteuil  
überzogen  
ab Fr. 449.-

Etwas Besonderes in Ausführung, Formschönheit und Preiswürdigkeit



**blico** Polstermöbel

Verkauf durch Fachgeschäfte



GABS, die Hängeregistratur für Zeichnungen und Pläne, welche sich in jahrelangem Einsatz bewährt hat. Prospekte oder Vertreterbesuch bereitwillig durch

**GABS** AKTIENGESELLSCHAFT  
WALLISELLEN TEL. 051/93 25 93



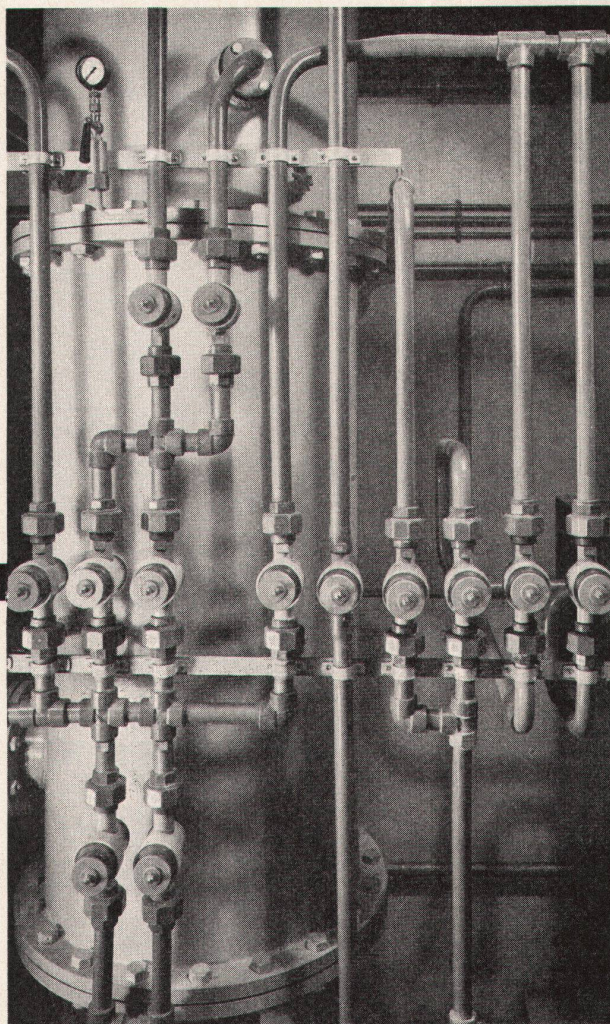
**+GF+**

**Fittings  
für  
Kunststoff-  
Rohre**

(Hart-PVC)

Verwenden Sie für den Transport von aggressiven Medien (Säuren usw.) die +GF+ Fittings aus Hart-PVC (Polyvinylchlorid) ohne Weichmacher.

Diese Fittings sind erhältlich für PVC-Rohre von 12—110 mm Außendurchmesser.



Verlangen Sie unsere  
Prospekte und  
technische Beratung.

Telephon: (053) 5 60 31 / 5 70 31

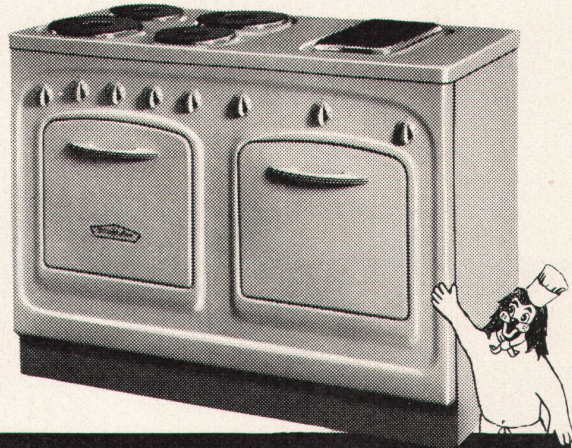
Fi 470/1

**Georg Fischer Aktiengesellschaft, Schaffhausen**

## Er ist ein Feinschmecker...



Dank der vielen Kochmöglichkeiten erlaubt mir mein **HERRSCHAFTSHERD**, mühe-  
los reichhaltige und schmackhafte Mahlzeiten für eine grosse Tafelrunde zuzubereiten.  
Dieses Herdmodell weist 4 festeingebaute Platten und eine rechteckige «Fischplatte»  
auf, alle mit 8-Stufen-Schaltern regulierbar, zudem 2 geräumige Backöfen, wovon der  
eine mit einem **INFRAROT-GRILL** ausgerüstet ist.



### MENA-LUX

ist immer an der Spitze des Fort-  
schrittes. Beweis dafür ist die  
beachtenswerte Verwirklichung  
des ersten schweizerischen  
Elektronen-Haushalt-Kochherdes.



MENA-LUX A. G. MURTEN



**futura Büromöbel -  
für neuzeitliche  
Direktionsbüros und  
Konferenzräume**

Ausstellung und Verkauf bei 30 offiziellen Vertretungen.  
Bezugsquellennachweis durch die Fabrikanten:  
Girsberger Co Stuhl- und Tischfabrik Bützberg BE  
Aebi & Cie Möbelfabrik Huttwil BE

# futura



# ZENT-FRENGER-DECKE

VOGELSANGER BERN



76



## Weitsichtig disponieren!

Wer heute eine ZENT-FRENGER-DECKE wählt, baut für die steigenden Ansprüche der modernen Zeit — und für das Wohlbefinden der kommenden Generationen. Diese Weitsicht muß sich lohnen, denn ZENT-FRENGER ist das technisch vollkommene Heizungssystem der Zukunft. In der heutigen Zeit des stetig anwachsenden Lärmes wirkt der Aufenthalt in einem Raum mit eingebauter Schallschluckdecke angenehm, beruhigend und steigert die Arbeitsleistung. Nebst der idealen Trilogie Strahlungsheizung — Schallschluck — Ventilation, ermöglicht das FRENGER-System den Einbau einer Kühlung; im übrigen kann die ZENT-FRENGER-Strahlungsheizung an bereits bestehende Radiatoren-Heizungen angeschlossen werden. Seriösen Interessenten stehen Referenzen über die vielen kleinen und großen in der Schweiz montierten Anlagen zur Verfügung. Offerten und Projekte durch jede zuverlässige Heizungsfirma.

**Wissen Sie schon**, daß u. a. die Kantonsschule Freudenberg, Zürich, die Ecole complémentaire, Lausanne, die Kantonsschule Wetzikon, das Collège in Malley mit ZENT-FRENGER-Decken ausgerüstet wurden?

ZENT AG.



BERN / OSTERMUNDIGEN

Schlieren



schnell und sicher mit



Schweiz.

Wagons- und Aufzügefabrik A.G.

Schlieren-Zürich

# NOVOPAN

**Werkstoff für den modernen  
Schulhaus-Innenausbau!**

Der dreischichtige Aufbau mit der porösen Mittellage und der tausendfachen Absperrung der Deckschicht sowie die synthetischen Bindemittel verleihen Novopan die ausgezeichneten technischen Eigenschaften:



**Das außerordentlich gute Stehvermögen** von Novopan gewährleistet ein tadelloses Schließen der Türen von Klassenzimmern, Singsälen, Turnhallen usw.

Wegen des **hohen akustischen Isolationsvermögens** wird Novopan mit Vorteil für schalldichte Trennwände, Deckenkonstruktionen und schalldämmende Türen verwendet.

**Die thermische Isolation** der Novopan-Spanplatte kommt in allernächste Nähe von jener der Korkplatten. Novopan-Wandkonstruktionen reduzieren folglich die Heizungskosten.

Die **zweckmäßigen Dimensionen und die leichte Verarbeitung** von Novopan erlauben im Innenausbau eine zum Teil neue, einfache und wirtschaftliche Bauweise. Unser technischer Dienst berät Sie darüber gerne.

**Novopan AG. Klingnau 056/51335**

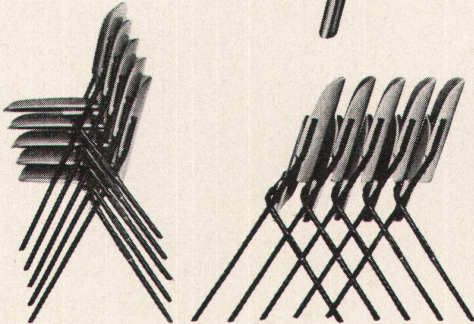
Die modernen,  
formschönen und  
bequemen Embru-Stühle  
für Konferenzsäle,  
Gemeindesäle,  
Versammlungsräume  
aller Art, zeichnen sich  
aus durch grösste Solidität  
und zeitlose Eleganz.

**embru**

Embru-Werke, Rütli ZH  
Telefon 055 4 48 44

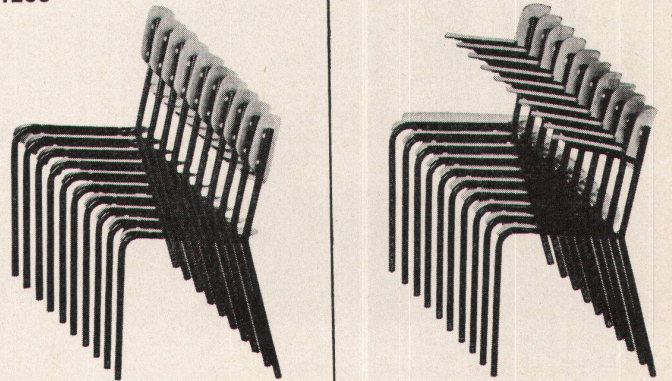


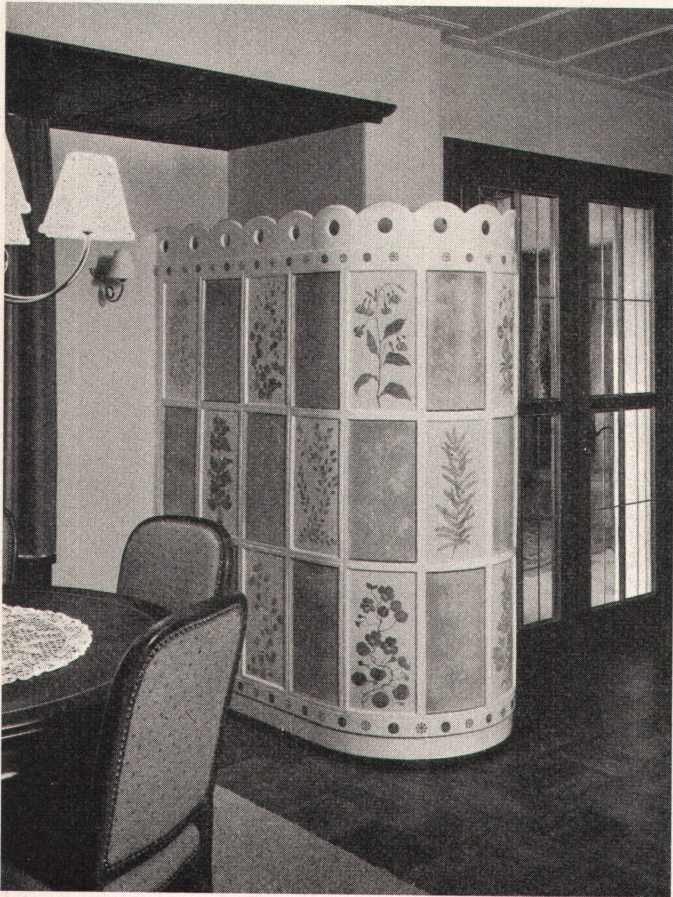
1265



1255

1256





## Der Kachelofen

Ausführungen  
mit allen modernen  
Heizungssystemen

die individuelle  
Heizung  
in Ihrem Heim

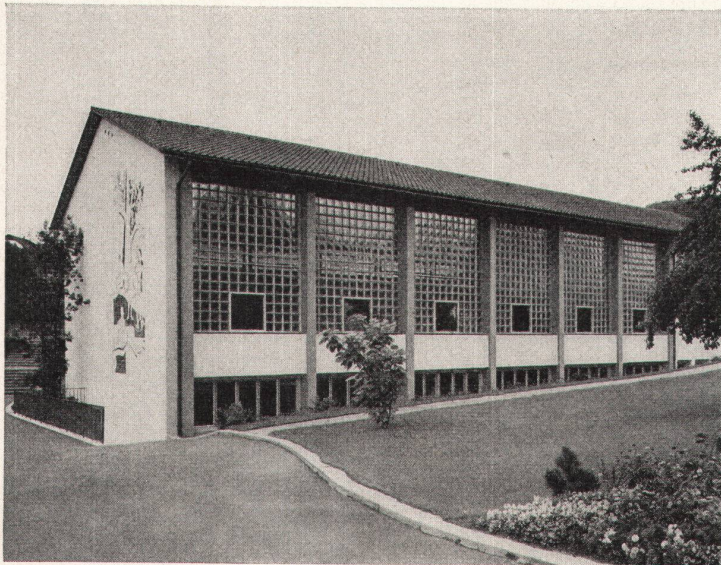
Auskunft und  
Pläne durch:

Brunner & Cie., Lenzburg  
E. Dillier, Sarnen  
Ganz & Co. Embrach AG, Embrach  
Ofenfabrik Kohler AG, Mett-Biel  
Gebrüder Kuntner, Aarau  
Gebrüder Mantel, Elgg

## Ruppert, Singer & Cie. AG, Zürich 48

Beinwil am See

Vue-Stein



Vulkanstraße 116 Telephone (051) 52 53 53  
Glasbetonbau  
Tafelglas en gros und Spiegelglasmanufaktur

Durch uns ausgeführte Schulbauten:

### Glasbausteinwände:

Beinwil am See	Turnhalle
Davos-Platz	Primarschulhaus
Kollbrunn	Turnhalle
Thalwil	Schule im Feld
Uster	Schule Krämeracker
Widen	Turnhalle
Zürich 3	Küngenmatt
Zürich 11	Apfelbaum

### Isolierverglasung:

Wetzikon	Kantonsschule
----------	---------------

## Neue Erfolge der Hoval-Ingenieure im Heizkesselbau



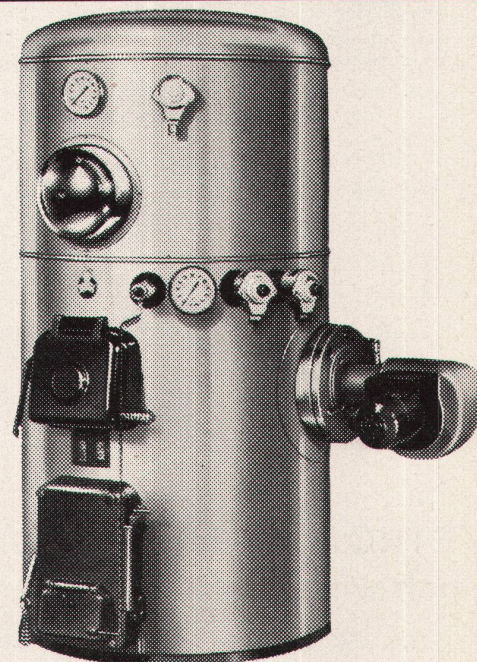
Ob es sich um einen Neubau oder um einen Umbau handelt: jetzt können Sie bei der Heizung und Warmwasserbereitung von neuen Vorteilen profitieren: Der berühmte Hoval-Kessel ist noch leistungsfähiger, noch komfortabler – und in den Anschaffungskosten noch günstiger geworden. Dazu sind die Bauhöhen durchwegs fühlbar niedriger!

In systematischer Entwicklungsarbeit haben die Hoval-Ingenieure die Wärmeleistung pro m<sup>2</sup> Heizfläche bis zu 20% gesteigert. Sie haben die Konstruktion vereinfacht, und sie haben nach einem neuen System eine automatische Regulierung entwickelt.

Ja, den Hoval-Kessel sollten Sie unbedingt prüfen: Er heizt automatisch und sparsam. Er bereitet im Sommer und Winter praktisch unbeschränkt Warmwasser. Er verfeuert Öl und feste Brennstoffe ohne Umstellung. Wäre das nicht auch in Ihrem Haus der richtige Heizkessel? Bestimmt lohnt es sich für Sie, wenn Sie kostenlos nähere Unterlagen und Referenzen verlangen!

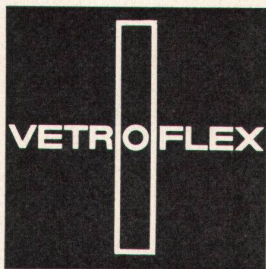
**Ing. G. Herzog + Co., Feldmeilen/ZH** Tel. 051/731282

Filiale Lausanne: Rue Centrale 5 Tel. 021/231782



# Hoval-Kessel

in 8 europäischen Ländern



## Neue Grundlage für die thermische Bausisolierung

### VETROFLEX bringt die wirtschaftlichsten Isolierstärken auf neuer Preisbasis!

Jahrelange Versuche und Entwicklungsarbeit führten

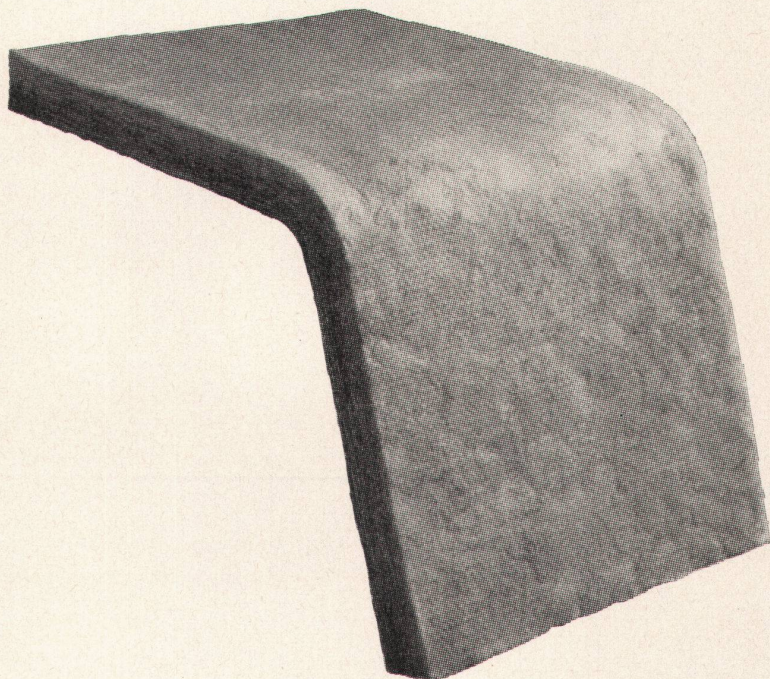
- zu neuen patentierten Herstellungsverfahren für feinere Glasfasern mit Kunststoffimprägnierung.
- zu neuen Glasfasernprodukten mit weichem Griff, leicht und angenehm zu handhaben.

Prüfergebnisse und alle praktischen Erfahrungen beweisen:

- Auch Produkte mit hoher Isolierwirkung erfüllen nur mit großen Isolierstärken die grundlegenden Anforderungen technischer Art, an Komfortmehrung und an die Wirtschaftlichkeit, die an eine vollwertige thermische Isolierung gestellt werden müssen.

Die günstigen Preise unserer neuen VETROFLEX-Glasfasernprodukte erlauben es, sich für die Bauplatte PB und die Baumatte IBR auf die wirklich wirtschaftlichsten Stärken von 45, 60 und 75 mm zu beschränken. Es wäre unvernünftig, einer kaum mehr ins Gewicht fallenden Baukosteneinsparung wegen, unwirtschaftlich isolierende Produkte herzustellen. Wir sind heute so weit:

**Es lohnt sich nicht mehr an der thermischen Isolierung zu sparen!**



#### VETROFLEX Bauplatte PB

Weichplatte aus feinen Glasfasern mit Kunststoffimprägnierung für thermische Isolierung ohne Überlast. Mit und ohne Dampfsperre. 50 × 100 cm, Stärken 45, 60 und 75 mm.

# PB

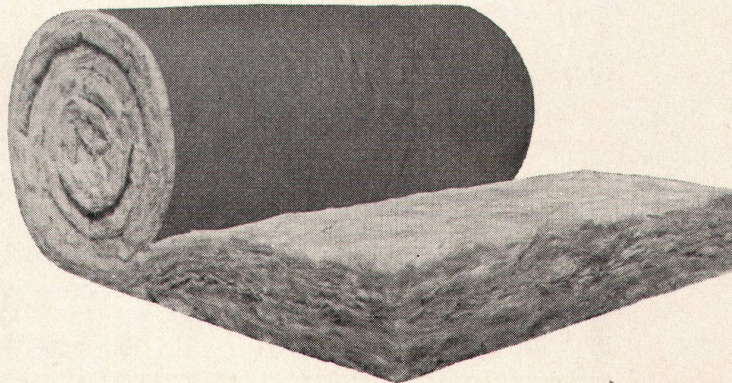
#### VETROFLEX Baumatte IBR

Matte aus feinen Glasfasern mit Kunststoffimprägnierung, einseitig mit Bitumen auf Papier geklebt. Stärken: 45 mm (8 × 1 m), 60 mm (6 × 1 m) und 75 mm (5 × 1 m).

# IBR

### VETROFLEX ist jetzt noch wirtschaftlicher!

Und noch eins: beide neuen Produkte haben auch eine hohe, schallabsorbierende Isolierwirkung. Verlangen Sie bitte Prospekt und Muster durch



## GLASFASERN AG

Verkaufsbüro Zürich Nüscherstr. 30 Tel. 051/271715



## Verwenden Sie warmes Wasser?

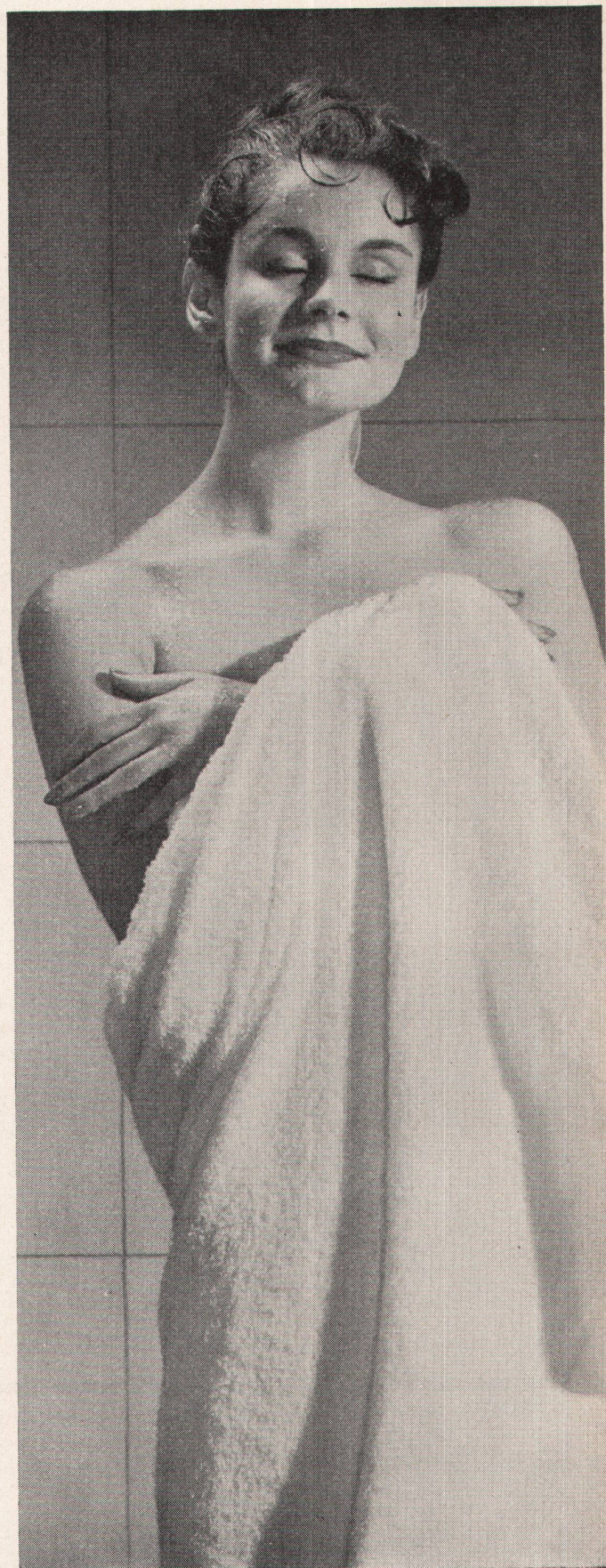
Welch herrliches Vergnügen unter der prickelnden Dusche! Welche Wohltat für den ganzen Körper! Sie fühlt sich wie neu geboren, erfrischt und belebt. Kein Wunder — denn ihre Dusche wird durch eine LEONARD Thermostat-Sicherheits-Mischbatterie reguliert. Das gibt die Sicherheit für stets gleichmässige Temperatur des Wassers — nicht zu heiss, nicht zu kalt — gerade so, wie es am angenehmsten ist.

Die LEONARD Thermostat-Mischbatterie eignet sich aber nicht nur für Duschen. Sie wird seit Jahren überall dort verwendet, wo man warmes Wasser bestimmter Temperaturen benötigt. Sie mischt heisses und kaltes Wasser, Dampf und Wasser. Und weil sie so zuverlässig arbeitet, findet man sie in Wohnhäusern, Apartment-, Club- und Wohlfahrtshäusern, Spitälern, Sanatorien, Anstalten, öffentlichen Bädern, Schulen sowie in fast allen Fabriken und Industrien ... Kurz überall, wo man warmes Wasser braucht, Strom und Wasser sparen will.

Die LEONARD Thermostat-Mischbatterie wird auch Ihnen nützlich sein.

*Unser Prospekt Nr. SBJ69  
orientiert Sie kostenlos.*

**WALKER, CROSWELLER**  
& CO. LTD.  
Zürich 4, Ankerstrasse 61.  
Telephon (051) 25 38 38.





## Wer die Wahl hat, hat die Qual!

Nein, drängen und «ellbögen», wie diese Frauen am Ausverkauf, nur um sich die besten Stücke ja nicht entgehen zu lassen, ist bei FORMICA\* nicht nötig. Die Qual der Wahl allerdings können wir Ihnen nicht abnehmen. Aber wer würde nicht mit Freuden das einzigartige FORMICA Farbassortiment durchgehen, sich diese Farbe als Wandver-

kleidung, jenes Dessin als Tischblatt vorstellen. Über 100 Unifarben und Dessins enthalten wirklich für jeden Zweck und jeden Geschmack das Passende.

\* FORMICA ist eine eingetragene Schutzmarke.

**FORMICA - der Werkstoff mit den unbegrenzten Möglichkeiten.**

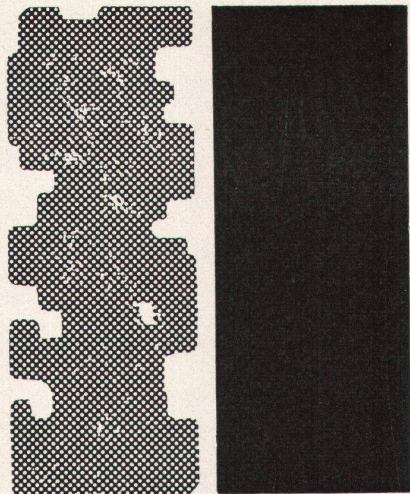


**FORMICA LIMITED, LONDON**

Offizielle Vertreter

Basel: Paul Matzinger, Steinenberg 5 . . . . . Telefon (061) 22 78 45  
 Bern: Joh. Steimle, Rosenweg 37 . . . . . Telefon (031) 5 64 66  
 Genf: Albert Dumont, Bd. Helvétique 19 . . . . . Telefon (022) 36 90 33  
 Lausanne/Vevay und Fil.: Gétaz-Romang-Ecoffey S.A.

Lugano: S.A.C.I.L., Segherie di Viganello . . . . . Telefon (091) 2 25 43  
 Luzern: F. J. Obrist Söhne AG., Reussinsel . . . . . Telefon (041) 2 11 02  
 Zürich: Aktiengesellschaft Ostag, Zimmerlistrasse 6 . . . . . Telefon (051) 52 61 52



Asbestzement **Éternit**

# dauert und überdauert

Ein Inserat der ETERNIT AG, Niederurnen

**Éternit**-Leitungsrohre wurden zehn Jahre nach ihrer Inbetriebnahme wieder ausgegraben und eingehend untersucht. Die Festigkeit der Rohre hatte um 35 Prozent zugenommen. Asbestzement **Éternit** wird mit zunehmendem Alter immer härter – darum haben sich auch Fassaden und Dächer aus **Éternit**-Schiefer in Höhenlagen bis zu 3000 Metern Jahrzehnte hindurch ausgezeichnet gehalten.

Asbestzement **Éternit** –

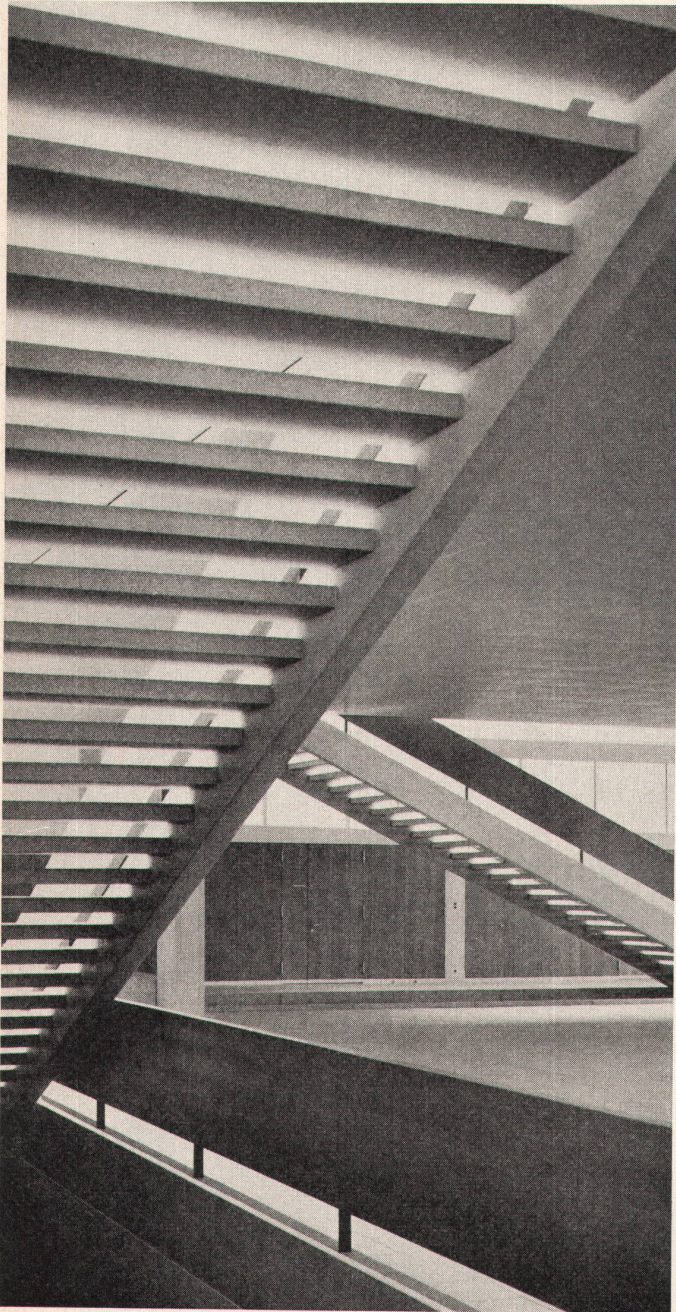
ein moderner Baustoff mit verblüffenden Eigenschaften!

Die Triflhütte des SAC auf 2520 m ü. M. mit naturgrauem «ETERNIT»-Schieferdach in Doppeldeckung.



## Spezialbeton AG Staad

Vorfabrizierte Sichtbetonelemente  
Bodenbeläge, Treppenanlagen  
Fassadenverkleidungen, Betonfenster  
Ausführung  
sämtlicher Kunststeinarbeiten



Wangentreppen und Bodenbeläge  
Kantonsschule Freudenberg, Zürich  
Architekt J. Schader, Zürich

## Imber AG

### KÜHLSCHRANKFABRIK

Haldenstrasse 27, ZÜRICH 3, Telefon (051) 33 13 17

Gegründet 1863  
Älteste und größte Spezialfabrik  
für komplette

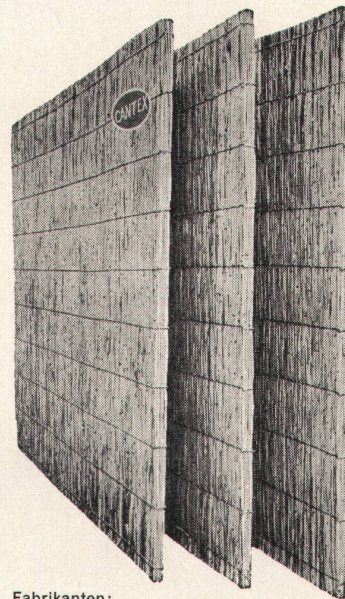
### BAR- UND BUFFETANLAGEN

Gläserchränke  
Likörchränke  
Kühlschränke  
Bierkeller- und Kühlraumisolierungen  
Kühlvitrinen  
Spüleinrichtungen  
aus rostfreiem Chromstahl

Bitte verlangen Sie Projekte und Kostenberechnungen

## «CANTEX» gepreßte Schilfrohrplatten

ein hervorragendes Isoliermaterial



Wärmeleitzahl: 0,047

Großformat:  
200 × 150 cm  
und andere

Stärke: 2 2½ cm

Gewicht: 4,5 6 kg  
pro m<sup>2</sup>

Stärke: 3½ 5 cm

Gewicht: 7,5 9,5 kg  
pro m<sup>2</sup>

Verwendung:

Isolierung von Beton-  
decken, Flachdächern,  
Verkleidung von Mau-  
erwerk, freihängende  
Decken, Unterlagsbö-  
den usw.

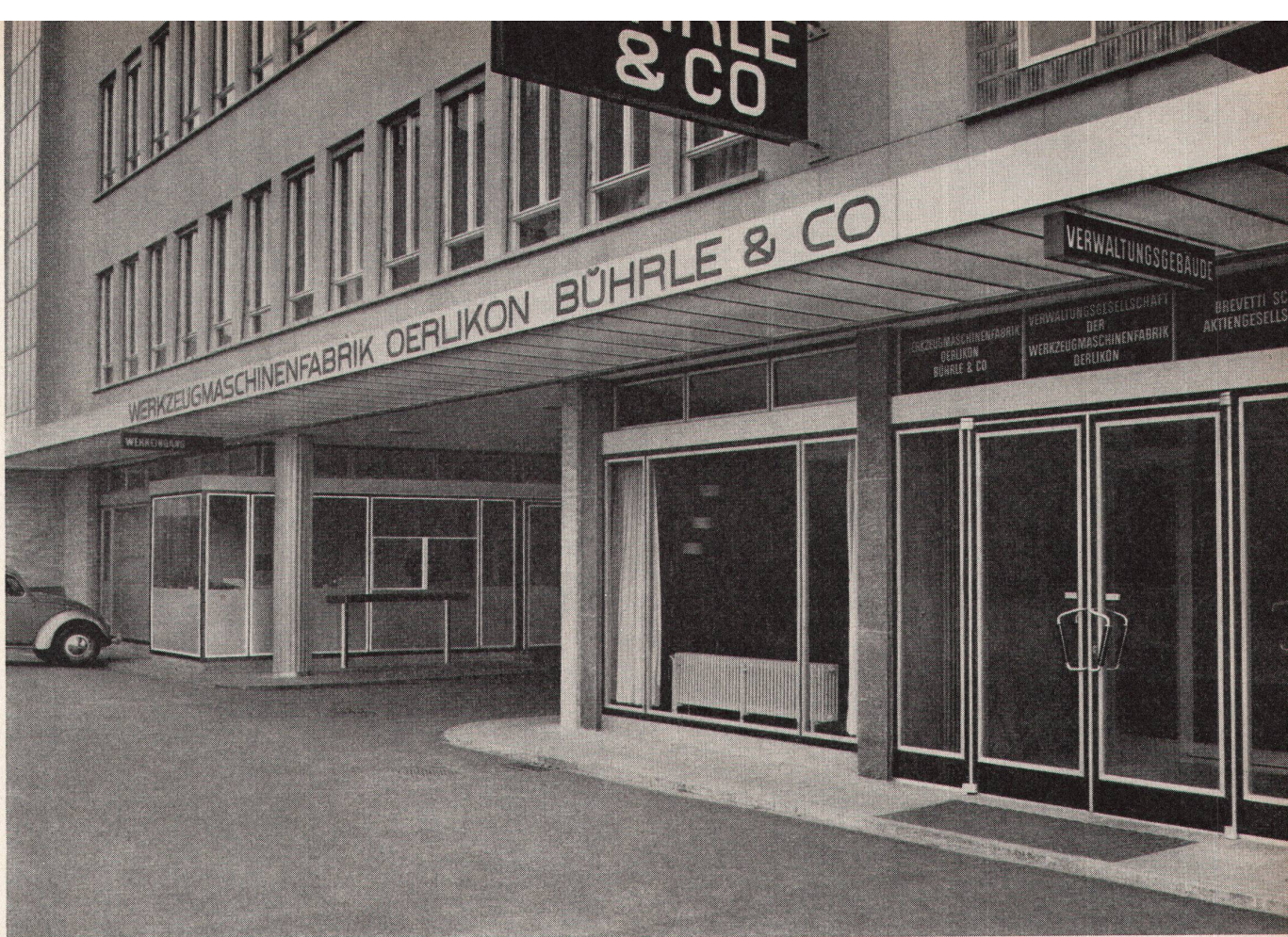
Bezug durch  
die Baumaterialien-  
handlungen

Fabrikanten:

**Vereinigte Schilfwebereien Zürich**

Stampfenbachplatz 1

Telephon (051) 28 43 63

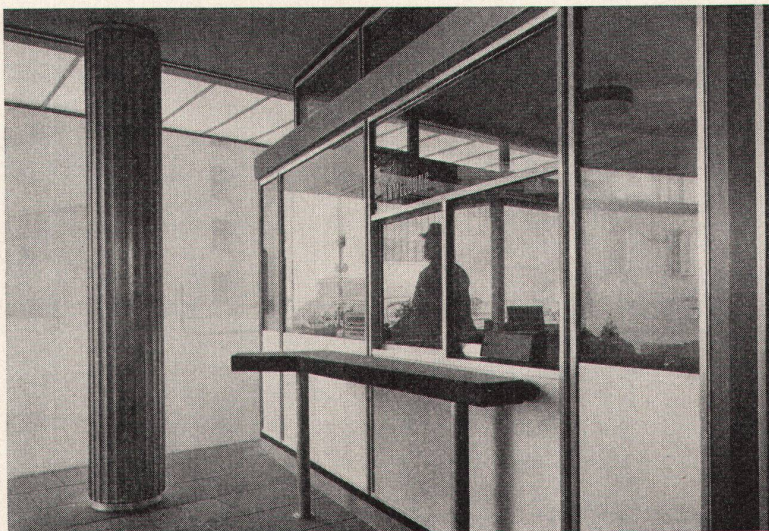


Schaufensteranlagen  
Türen und Portale  
Leichtmetallfenster und  
Fassaden

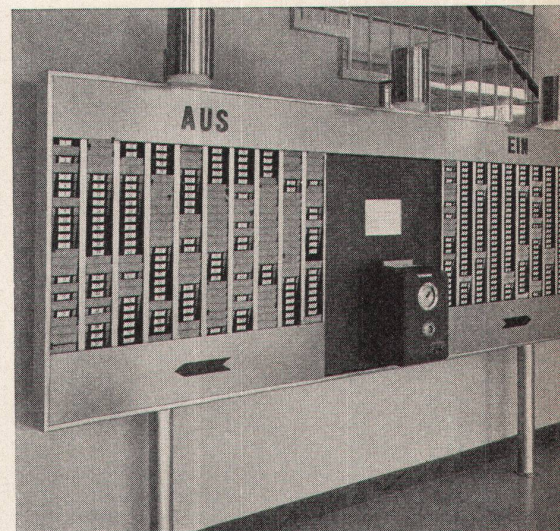
# GLISSA



# METALLBAU



Konstruktionen für Einfach-  
Verglasungen und  
Isolierglas-Elemente



Modernes Bauprofilprogramm

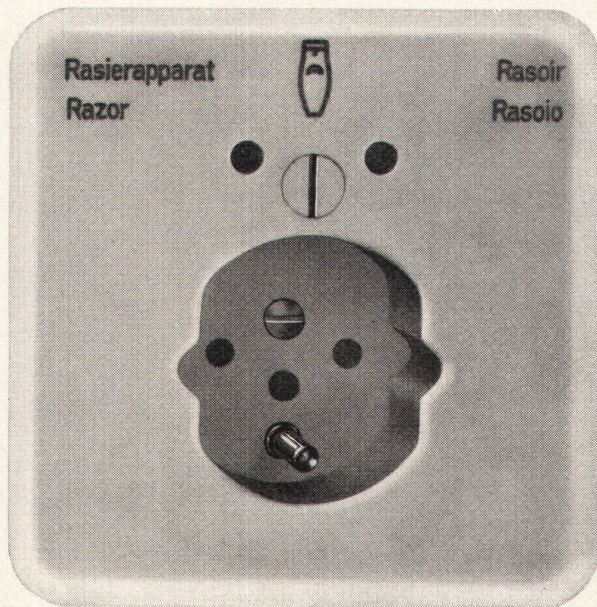


GLISSA AG Schaffhausen

Telefon 053/5 92 31

Rasiersteckdose mit  
Spezial-Sicherungspatrone  
0,5 A und Steckdose  
mit Schutzkontakt,  
kombiniert,  
für Unterputzmontage.

2 P + E 10 A 250 V



Verschiedene unserer  
Modelle wurden  
mit der Anerkennungsurkunde  
-Die gute Form-  
ausgezeichnet.



76023 SP R Pmi 61  
mit Isolierpresstoff-  
Abdeckplatte crème-weiss

76023 SP R Pmi 62  
mit Isolierpresstoff-  
Abdeckplatte elfenbeinfarbig

Grösse I, Pmi = 86 x 86 mm

## Adolf Feller AG Horgen

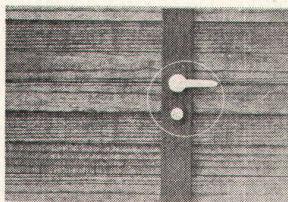
## Was bringt die VGB Neues?

Im Interesse Ihrer Kund-  
schaft orientieren Sie sich  
ständig über die wesent-  
lichen Angebote für form-  
schöne, robuste Beschläge.  
Verschaffen Sie sich daher  
die reich illustrierten  
Prospekte der VGB, der  
Schlossfabrik mit hundert-

jähriger Erfahrung,  
modernsten industriellen  
Fabrikationsmethoden  
und ausgebauter  
Entwicklungsabteilung.

V. Glutz-Blotzheim  
Nachfolger A.G.,  
Schloss- und Beschläge-  
fabrik, Solothurn  
Tel. 065 2 38 76

Benützen Sie bitte den  
untenstehenden Bezugs-  
schein.



A 280

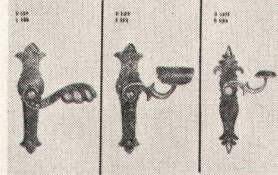
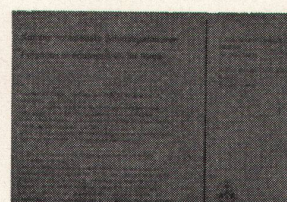
Das  
rostfreie  
VGB  
Garagetor-  
schloss



Schwingflügelbetender  
mit dem patentierten  
Schweizer  
Schwingflügelbeschläge

Swing

Mutern und niedrigen,  
hell und geräus-  
los und bequem  
V. Glutz-Blotzheim Nachf. AG,  
Solothurn  
Tel. 065 2 38 76



**Coupon**  
Senden Sie mir gratis  
und unverbindlich

- Ihren Prospekt über das  
rostbeständige VGB-  
Garagetorschloss A 280
- Ihren Prospekt über das  
Schweizer Schwing-  
flügelbeschläge SWING
- Ihr Prospektblatt  
«Kunstgeschmiedete  
Schlossgarnituren»

Gewünschtes bitte  
ankreuzen  
Genauere Adresse:

Bitte ausschneiden und  
einsenden an  
V. Glutz-Blotzheim  
Nachf. A.G., Solothurn

# **ZEHNDER**

Stahlrohr-Radiatoren seit 1930

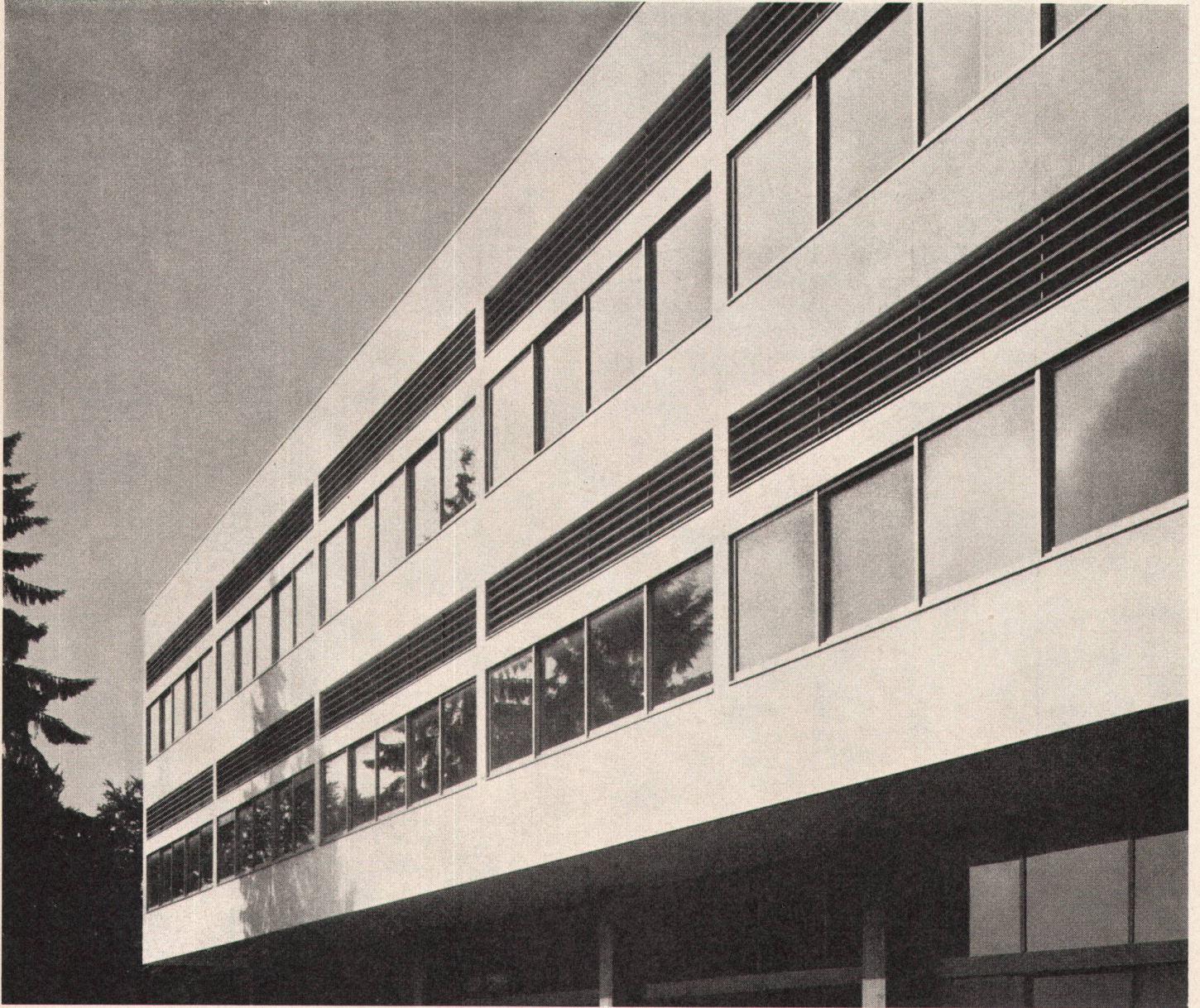
Lieferbar in beliebigen Bauhöhen von 30 cm bis 7 m  
und in Bautiefen von 62, 100, 136, 173, 210 mm  
Verwendbar für jeden vorkommenden Betriebsdruck

Gebrüder Zehnder AG Radiatorenfabrik  
Gränichen bei Aarau

Musterschutz im Ausland



# **GC Alwintite Leichtmetall Schiebefenster**



Kantonsschule Freudenberg Zürich

GC 5913

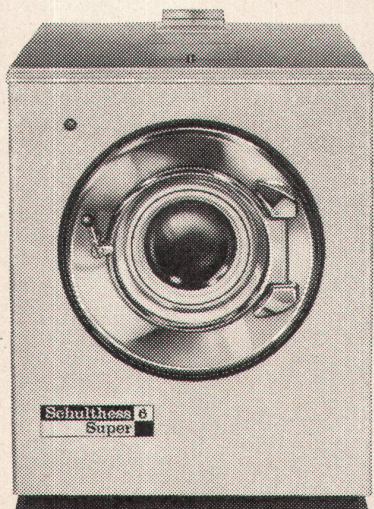
Richtige Flügelanordnung  
Klare Formgebung  
Amerikanische Zweckmässigkeit  
Rationelle Konstruktion

**Freie Raumdisposition**  
**Moderne Fassadengestaltung**  
**Schweizerische Präzision**  
**Günstiger Preis**

## **Geilinger & Co. Winterthur**



Schulthess  
senkt  
die Preise denn  
alle 15 Minuten  
wird  
eine  
Schulthess  
gekauft



Schulthess-Super 4 + 6 sind auch mit Gasheizung lieferbar.

**1. Nur noch ein einziges Grund-Modell.** SUPER und SPECIAL weisen zu 80% gleiche austauschbare Teile auf. Das erlaubt grosse Serien zu fabrizieren.

**2. Alle 15 Minuten wird eine Schulthess gekauft.** Mit Recht lässt sich die Hausfrau auf keine Experimente ein und schenkt ihr Vertrauen der grössten schweizerischen Waschmaschinenfabrik.

**3. Rationelle Fabrikation.** Punkt 1 + 2 ermöglichen weitgehende Rationalisierung der Fabrikation. Moderne Werkzeugmaschinen formen, stanzen und fräsen Tausende von Einzelteilen, die auf dem Fliessband zu Schulthess-Automaten montiert werden.

Straffe Organisation in Büro und Fabrik ergibt eine wesentliche Kosteneinsparung, die wir voll und ganz dem Käufer eines Schulthess-Waschautomaten zugute kommen lassen.

Und hier die neuen Preise:

Schulthess-Super 4 mit Boiler und Lochkartensteuerung \* Fr. 2650. —  
Schulthess-Super 4 ohne Boiler mit Lochkartensteuerung \* Fr. 2450. —

Schulthess-Super 6 mit Boiler und Lochkartensteuerung \* Fr. 3250. —  
Schulthess-Super 6 ohne Boiler mit Lochkartensteuerung \* Fr. 2950. —  
Schulthess-Special 4 Fr. 2100. —  
Schulthess-Special 6 Fr. 2450. —  
Schulthess-Tumbler 6 Fr. 1930. —

\* mit automatischer Temperatur-Regulierung.

Verlangen Sie jetzt den neuen Prospekt mit den neuen Modellen.

## Schulthess

Maschinenfabrik Ad. Schulthess & Co. AG Zürich

Zürich	Stockerstrasse 57	Tel. 051/27 44 50
Bern	Aarberggasse 29	Tel. 031/ 3 03 21
Chur	Bahnhofstrasse 9	Tel. 081/ 2 08 22
Lausanne	16, av. du Simplon	Tel. 021/26 21 24
Neuenburg	9, rue des Epancheurs	Tel. 038/ 5 87 66

# JRG

## Brunnenfiguren

... ein Bijou in Ihrem Garten! Sei es nun ein Wasserspiel, Wasserspeier oder Brunnenauslauf, immer werden Sie begeistert sein und Erholung finden durch das beruhigende Plätschern des Wassers.

Wir beraten Sie gerne!

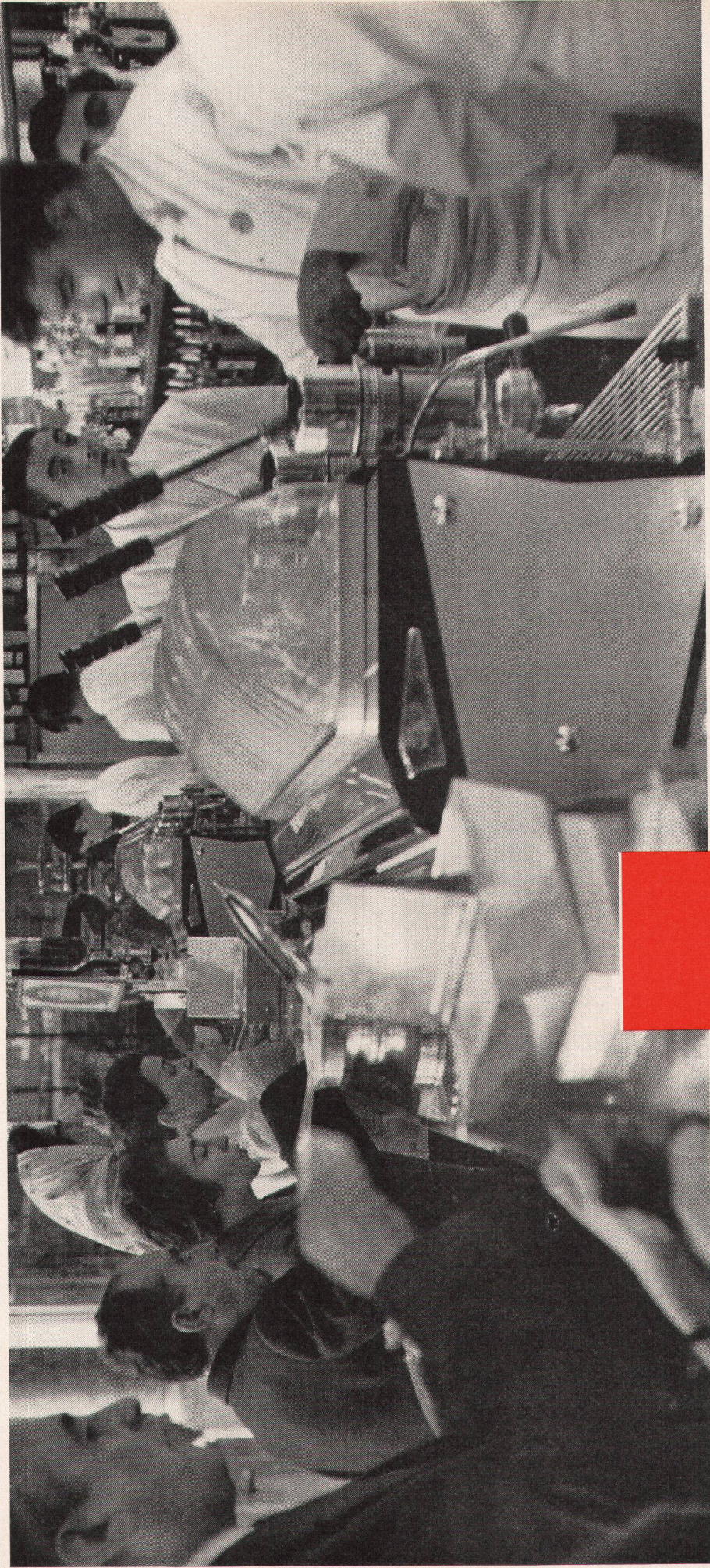


**J. & R. Gunzenhauser AG Armaturenfabrik Sissach Telephon 061/851471**

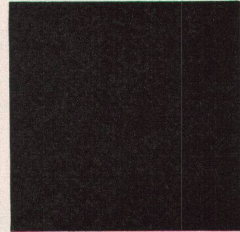


**Säurefeste  
Spültröge und Ausgüsse  
nach Ihren Zeichnungen**

**STEINZEUGFABRIK EMBRACH AG  
EMBRACH/ZCH**



**hier ist ultrapas das Richtige**



... und zwar raten wir zu strichmatten Kunstharzplatten, denn sie weisen einen eleganten Seidenglanz auf, lassen sich hervorragend gut reinigen, sind absolut widerstandsfähig gegen kochendes Wasser, gegen Öl, Alkohol, Fruchtsäfte und ausserdem weitgehend stoss-, kratz- und zigarettenfest. — Wo Feuchtigkeit, Dampf, Rauch oder auch Staub vom frühen Morgen bis zum späten Abend einwirken — wo der Gast aber mit Recht höchste Sauberkeit und Hygiene erwartet, da sind ultrapas-Kunstharzplatten das Richtige. Es sind die bewährten Spitzenzeugnisse der grössten und ältesten Kunststoffwerke unseres Kontinents. — Dem Raumgestalter stehen über 50 Dessins und Farben, matt, strichmatt und poliert zur Verfügung. ultrapas-Kunstharzplatten lassen sich leicht und mühelos verarbeiten.

Heinrich Grob & Co AG  
Zürich, Röntgenstrasse 25, Telefon 051-42 41 41

Bern, Wankdorffeldstrasse 68, Telefon 031-8 96 01





DCM

## Stühle der Herman Miller Collection - einmalig in ihrer Art!

Moderne Schönheit,  
gepaart mit  
vollendetem Sitz-  
Komfort. Für Ihr  
Heim, Ihr Büro  
und öffentliche  
Lokale.



PACC-1



PSC-1



DAF



DKR-2



DAX-1



DSX

# contura

Fabrik moderner Möbel  
Birsfelden bei Basel  
Telefon 061/41 38 49

Verkaufsbüro und Ausstellung:  
Zürich, Schiffplände 32  
Telefon 051/47 11 02



LAR



RAR-1



DSS

### Herman Miller Vertretungen:

Aarau: Strebel-Wohnungs-  
einrichtungen AG  
Baden: Hans Lüscher  
Basel: Alfred Maerki AG

Basel: Möbel-Genossenschaft  
Bern: Teo Jakob  
Biel: Möbel-Genossenschaft  
Biel: P. Sumi  
Genf: Teo Jakob  
Genf: E. Hernandez, L'Habitation

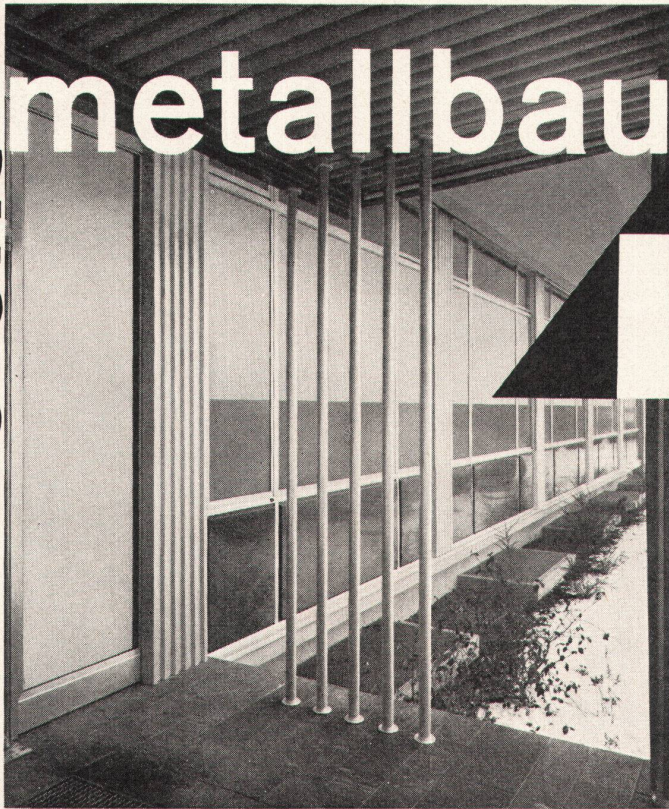
Genf: Intérieur Genève  
Lausanne: Coopérative du Meuble  
Lausanne: Ch. Richter  
La Chaux-de-Fonds:  
Marcel Jacot S. A.  
Lugano: Interform S.A.

Luzern: Überschlag-Biser  
Morges: Meubles Moyard  
Muttenz: E. Hersberger  
Schaffhausen: Th. Häberli  
Solothurn: Wagner-Teuscher AG  
St. Gallen: Möbel-Dörig

Winterthur: Kaech Wohnform  
Zug: Ateliers Hilfiker  
Zürich: Ambiente  
Zürich: Haussmann & Haussmann  
Zürich: Mezzanin  
Zürich: Möbel-Genossenschaft

Leicht

metallbau



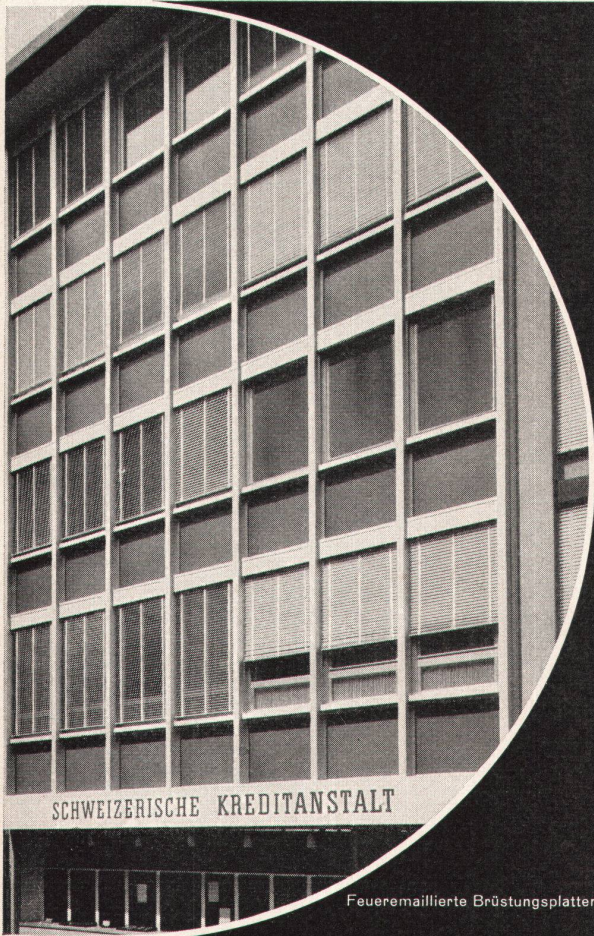
Keller

Alfons Keller

Blechschlosserei und Leichtmetallbau

St. Gallen, St. Jakob-Straße 11

Tel. (071) 24 82 33



FEUER-  
EMALLIERUNG  
VON  
ALUMINIUM  
IM HOCHBAU



Absolut witterungsbeständig  
Garantiert licht- und farbecht  
Keine Unterrostungsgefahr  
Hohe Schlagfestigkeit  
Geringes Gewicht  
Keine Unterhaltskosten  
Alle Farben ausführbar  
Hochglanz, halbmatt und matt

EMALLERIE CORGEMONT S. A.

Corgemont | Biel Tel. 032 | 9 72 91

Feueremallierte Brüstungsplatten, SK St. Gallen