

Zeitschrift: Das Werk : Architektur und Kunst = L'oeuvre : architecture et art
Band: 47 (1960)
Heft: 2: Bauten des Verkehrs

Werbung

Nutzungsbedingungen

Die ETH-Bibliothek ist die Anbieterin der digitalisierten Zeitschriften auf E-Periodica. Sie besitzt keine Urheberrechte an den Zeitschriften und ist nicht verantwortlich für deren Inhalte. Die Rechte liegen in der Regel bei den Herausgebern beziehungsweise den externen Rechteinhabern. Das Veröffentlichen von Bildern in Print- und Online-Publikationen sowie auf Social Media-Kanälen oder Webseiten ist nur mit vorheriger Genehmigung der Rechteinhaber erlaubt. [Mehr erfahren](#)

Conditions d'utilisation

L'ETH Library est le fournisseur des revues numérisées. Elle ne détient aucun droit d'auteur sur les revues et n'est pas responsable de leur contenu. En règle générale, les droits sont détenus par les éditeurs ou les détenteurs de droits externes. La reproduction d'images dans des publications imprimées ou en ligne ainsi que sur des canaux de médias sociaux ou des sites web n'est autorisée qu'avec l'accord préalable des détenteurs des droits. [En savoir plus](#)

Terms of use

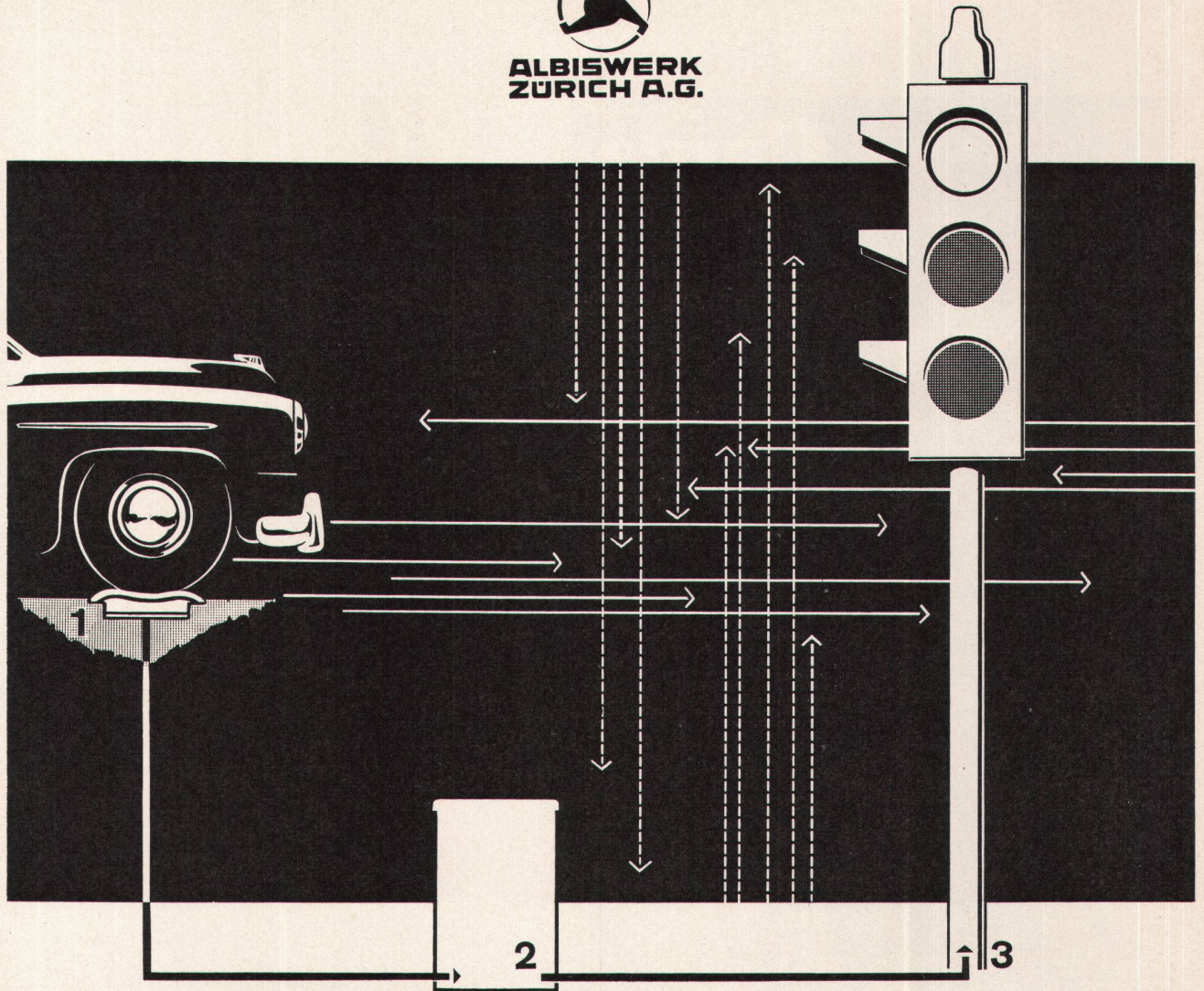
The ETH Library is the provider of the digitised journals. It does not own any copyrights to the journals and is not responsible for their content. The rights usually lie with the publishers or the external rights holders. Publishing images in print and online publications, as well as on social media channels or websites, is only permitted with the prior consent of the rights holders. [Find out more](#)

Download PDF: 04.04.2026

ETH-Bibliothek Zürich, E-Periodica, <https://www.e-periodica.ch>



ALBISWERK
ZÜRICH A.G.



Der Verkehr regelt sich selbst mit ALBIS-Strassenverkehrssignal-Anlagen

In den Zufahrten angebrachte Bodenschwellen 1 geben beim Überfahren dem Steuerautomaten 2 Impulse, welche dieser blitzschnell auf elektrischem Wege (Relaisketten) verarbeitet und die Lichtsignale 3 steuert.

Diese Arbeitsweise bietet Gewähr dafür, dass der Verkehr sicher und geschmeidig, entsprechend den jeweils herrschenden Verkehrsverhältnissen geregelt wird.

Weitere Vorteile der ALBIS-Strassenverkehrs-Signalanlagen: Robuster Aufbau mit bewährten Bauteilen aus der automatischen Telephonie. Leicht zugängliche, übersichtliche Bedienungsplatte. In besonderen Fällen (Umzüge, Veranstaltungen usw.) kann das Arbeiten des Steuerautomaten willkürlich von Hand beeinflusst werden. Austauschbare Relaissätze.

Die zentralgesteuerte ALBIS-Strassenverkehrs-Signal-Anlage in Basel sorgt an vielen Kreuzungen für Sicherheit und rasche Verkehrsabwicklung.

Verlangen Sie bitte unsere Druckschriften.



ALBISWERK ZÜRICH A.G.
Vertretungen in Bern, Lausanne und Zürich

ZÜRICH 9 / 47

Carda

das Schwingflügel Fenster für moderne Bauten

Beispiel: Flughafengebäude Kloten
Architekten:
A. u. H. Oeschger BSA/SIA Zürich

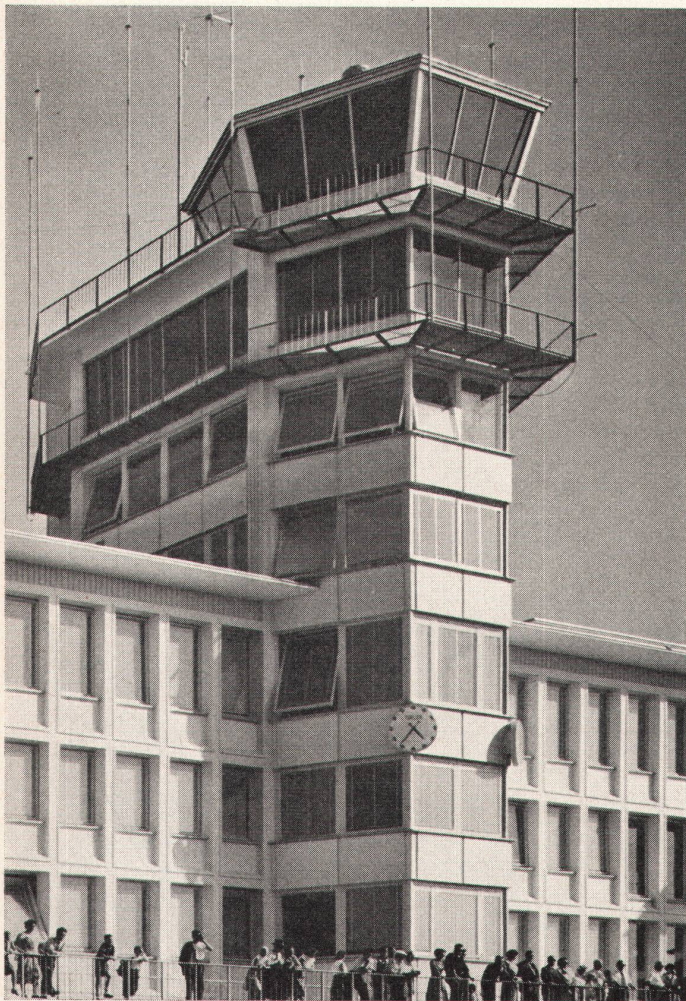
Carda-Schwingflügel Fenster bieten überzeugende Vorteile sowohl in Holzkonstruktion als auch mit äusserem Flügel in Leichtmetall. Die Herstellung erfolgt in jeder gewünschten Grösse und Kombination, besonders auch als Fassadenelemente. Informieren Sie sich bitte über die interessanten Einzelheiten; verlangen Sie unsere Prospekte.

Ernst Göhner AG Zürich

Telephon (051) 24 17 80
Hegibachstrasse 47
Vertretungen in Bern, Basel
St. Gallen, Zug, Lugano

Maurice Guyot S.A. Villeneuve VD

Tél. (021) 6 81 31 / 6 81 92
Fabricant de la fenêtre Carda
pour la Suisse romande



Spezial-
Abteilungen

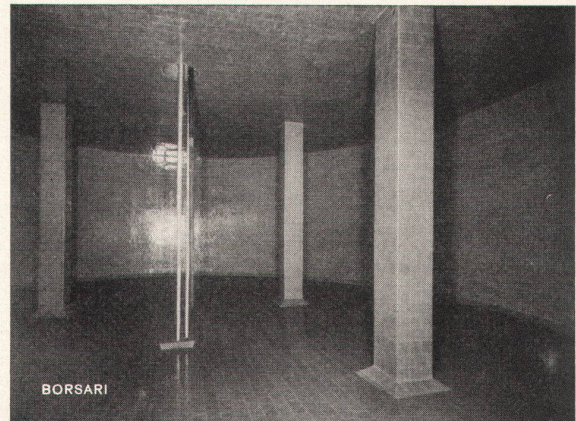
Bauschreinerei + Innenausbau
Fenster + Fassadenbau
Coiffeureinrichtungen + Apparate
Kühlmöbel + Kühlanlagen
Laden- + Schaufensterausbau
Spezialeinrichtungen
für Selbstbedienung
Metallbau

Liegenschaften + Neubauten

Karl Steiner

Zürich 11/50

Hagenholzstraße 60
Telefon 051 / 46 43 44



Borsari Heizöl- und Benzintanks

50 Jahre Erfahrung
Erstklassige Referenzen
Keine Korrosion
Kein Unterhalt

aus Eisenbeton
mit
Plattenauskleidung
für jeden Bedarf

Borsari & Co, Zollikon-Zürich

Tel. (051) 24 96 18

Gegründet 1873