

Zeitschrift: Das Werk : Architektur und Kunst = L'oeuvre : architecture et art
Band: 47 (1960)
Heft: 2: Bauten des Verkehrs

Artikel: Swissair-Abfertigung in New York, Agenturen in Stockholm und Wien
Autor: B.H.
DOI: <https://doi.org/10.5169/seals-36710>

Nutzungsbedingungen

Die ETH-Bibliothek ist die Anbieterin der digitalisierten Zeitschriften auf E-Periodica. Sie besitzt keine Urheberrechte an den Zeitschriften und ist nicht verantwortlich für deren Inhalte. Die Rechte liegen in der Regel bei den Herausgebern beziehungsweise den externen Rechteinhabern. Das Veröffentlichen von Bildern in Print- und Online-Publikationen sowie auf Social Media-Kanälen oder Webseiten ist nur mit vorheriger Genehmigung der Rechteinhaber erlaubt. [Mehr erfahren](#)

Conditions d'utilisation

L'ETH Library est le fournisseur des revues numérisées. Elle ne détient aucun droit d'auteur sur les revues et n'est pas responsable de leur contenu. En règle générale, les droits sont détenus par les éditeurs ou les détenteurs de droits externes. La reproduction d'images dans des publications imprimées ou en ligne ainsi que sur des canaux de médias sociaux ou des sites web n'est autorisée qu'avec l'accord préalable des détenteurs des droits. [En savoir plus](#)

Terms of use

The ETH Library is the provider of the digitised journals. It does not own any copyrights to the journals and is not responsible for their content. The rights usually lie with the publishers or the external rights holders. Publishing images in print and online publications, as well as on social media channels or websites, is only permitted with the prior consent of the rights holders. [Find out more](#)

Download PDF: 14.01.2026

ETH-Bibliothek Zürich, E-Periodica, <https://www.e-periodica.ch>

Swissair-Abfertigung in New York, Agenturen in Stockholm und Wien



Die ständige Erweiterung des Liniennetzes und die steigenden Passagierzahlen bedingen für die Swissair die fortlaufende Errichtung neuer Agenturen und die Vergrößerung bestehender Büros in den wichtigen Weltstädten. In den letzten Jahren hat die Swissair in den verschiedensten Orten der Welt ihre Agenturen neu eröffnet, umgestaltet und vergrößert, so in Köln, Frankfurt, Düsseldorf, Berlin, Kopenhagen, Stockholm, Barcelona, Wien, Bombay, New York, Buenos Aires und Lissabon. Die Gestaltung dieser Agenturen erfolgt durch die Bauabteilung der Swissair unter der Leitung von Architekt Georg Schmid, wobei auch Architekten des betreffenden Landes oder schweizerische Architekten beigezogen werden.

Da die Swissair im freien Konkurrenzkampf mit anderen Luftgesellschaften steht, bildet die zuvorkommende Bedienung und auch die gute Ausgestaltung der Empfangsräume einen wesentlichen Bestandteil der Werbung im Ausland. Es sei auch darauf hingewiesen, daß diese Agenturen nicht nur für die Luftgesellschaft, sondern für die Schweiz im allgemeinen eine positive Werbung bilden und gleichsam an den verschiedenen Orten der Welt eine Visitenkarte unseres Landes präsentieren.

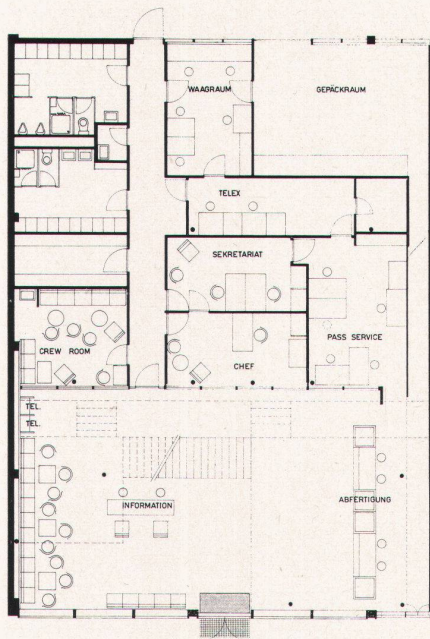
Die zuvorkommende, zuverlässige und prompte Bedienung, die der Fluggast heute erwartet, setzt ein modernes Übermittlungssystem zwischen den einzelnen Agenturen voraus, das die Organisation der Reservationen einwandfrei bewältigen kann. Von dieser technischen Einrichtung soll der Kunde jedoch nichts spüren; im Gegenteil wird bei allen Empfangsräumen darauf geachtet, eine ruhige, gepflegte Atmosphäre zu erzielen und gleichzeitig dem zukünftigen Besucher der Schweiz einen ersten positiven Eindruck unseres Landes zu vermitteln.

Die Abfertigungsräume der Swissair in New York-Idlewild haben eine ähnliche Aufgabe zu erfüllen wie die Flugabfertigung in der großen Halle von Kloten, das heißt, der Swissair-Passagier wird per Bus vom Air-Terminal direkt in die Räume der Swissair gebracht, wo er die Abfertigung von Passagierschein und Gepäck erledigen kann und den Abflug des Swissair-Kurses erwartet. Die Abteilung, welche im zentralen Gebäude von Idlewild untergebracht ist, enthält aus diesem Grunde im Erdgeschoß alle Schalter für Abfertigung, Passagierservice und Information; im Galeriegeschoß, von dem aus über einen Korridor das Flugzeug erreicht werden kann, befinden sich ein großer Warteraum sowie eine Bar für die wartenden Gäste (Architekten: Haefeli, Moser und Steiger BSA, Zürich, John R. Weber, New York).

Die Agentur in Stockholm umfaßt die nötigen Einrichtungen für Information und Platzreservation, wobei wie in allen Swissair-Agenturen an Stelle der herkömmlichen Verkaufsschalter die freundlicheren und entgegenkommenderen Bedienungstische getreten sind (Gestaltung: L. und C. E. Geisendorf, Stockholm und Zürich, und Swissair-Bauabteilung).

Die Swissair-Agentur in Wien dient neben der Reservation auch als Abfertigung und enthält deshalb neben den Bedienungsräumen auch einen Warteraum. Der hohe Raum wird vor allem durch die eingezogene plastische Decke, welche auch die Beleuchtung enthält, bestimmt (Gestaltung: Swissair-Bauabteilung und Architekt F. Kitt, Wien).

b. h.

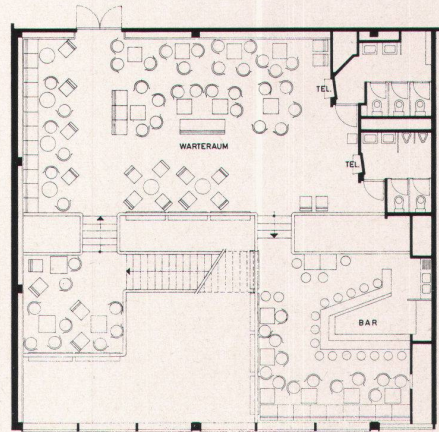


3

1 Eingangshalle und Ausgang in der Swissair-Abfertigung New York-Idlewild
Halle d'entrée et escalier de l'office des départs de la Swissair à l'aéroport de New York-Idlewild
Entrance hall and stairs leading to the Swissair office at Idlewild Airport

2 Information und Ausgang zum Warteraum in der Swissair-Abfertigung
Information et escalier conduisant à la salle d'attente
Information counter and stairs leading to the passengers' waiting room

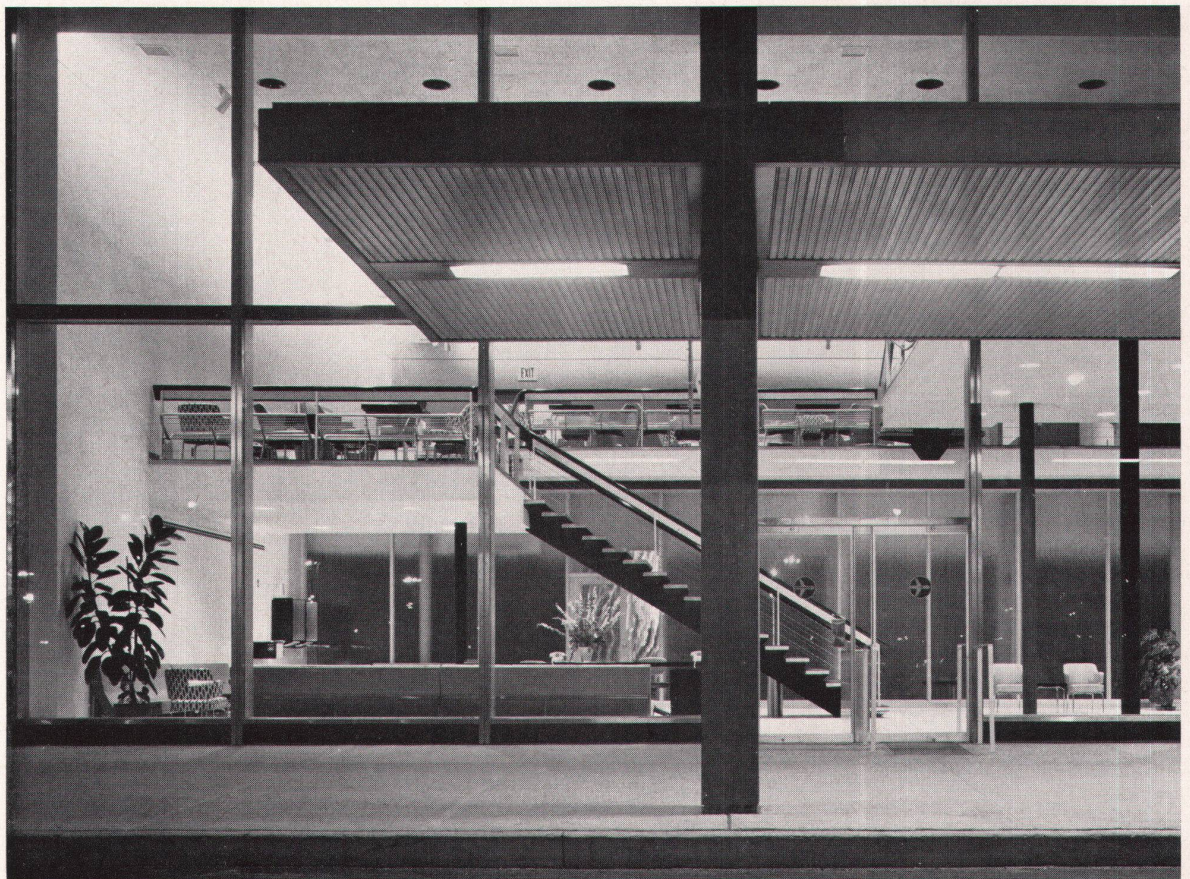
Swissair-Abfertigung New York Idlewild.
Architekten: Haefeli, Moser und Steiger BSA, Zürich,
John R. Weber, New York



4

3, 4 Erdgeschoß und Obergeschoß 1:300
Rez-de-chaussée et étage
Ground floor and upper floor

5 Eingangsseite des Abfertigungsgebäudes
Entrée de l'office des départs
Entrance to passenger office



5

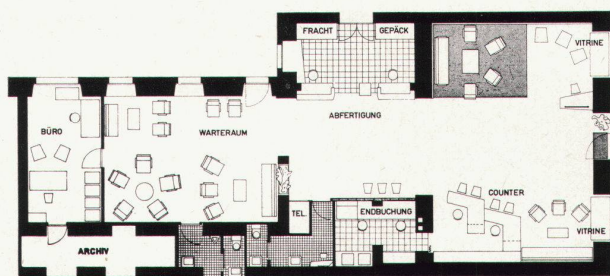


6



7

Swissair-Agentur Wien. Architekt: F. Kitt, Wien, und Swissair-Bauabteilung



8

6
Warterraum der Swissair-Agentur Wien
Salle d'attente de l'agence de la Swissair à Vienne
Waiting room in the Swissair section of the Vienna Airport

7
Eingang der Swissair-Agentur Wien
Entrée de l'agence de la Swissair à Vienne
Entrance to the Swissair agency in Vienna

8
Grundriß 1:300 der Swissair-Agentur Wien
Plan de l'agence de la Swissair à Vienne
Ground plan of the Swissair agency in Vienna

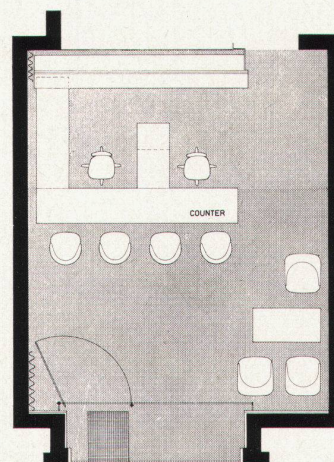
Swissair-Agentur Stockholm. Gestaltung: L. und C. E. Geisendorf, Stockholm, und Swissair-Bauabteilung

9
Swissair-Agentur Stockholm
Agence de la Swissair à Stockholm
Swissair agency in Stockholm

10
Grundriß der Swissair-Agentur Stockholm 1:300
Plan de l'agence de la Swissair à Stockholm
Groundplan of the Swissair agency in Stockholm



9



10

Photos: 1, 2, 5 Alexander von Steiger, Zürich; 9 Lennart Olson, Stockholm