

Zeitschrift: Das Werk : Architektur und Kunst = L'oeuvre : architecture et art
Band: 47 (1960)
Heft: 2: Bauten des Verkehrs

Artikel: Rheinschiff M/S "Basilea"
Autor: B.H.
DOI: <https://doi.org/10.5169/seals-36708>

Nutzungsbedingungen

Die ETH-Bibliothek ist die Anbieterin der digitalisierten Zeitschriften auf E-Periodica. Sie besitzt keine Urheberrechte an den Zeitschriften und ist nicht verantwortlich für deren Inhalte. Die Rechte liegen in der Regel bei den Herausgebern beziehungsweise den externen Rechteinhabern. Das Veröffentlichen von Bildern in Print- und Online-Publikationen sowie auf Social Media-Kanälen oder Webseiten ist nur mit vorheriger Genehmigung der Rechteinhaber erlaubt. [Mehr erfahren](#)

Conditions d'utilisation

L'ETH Library est le fournisseur des revues numérisées. Elle ne détient aucun droit d'auteur sur les revues et n'est pas responsable de leur contenu. En règle générale, les droits sont détenus par les éditeurs ou les détenteurs de droits externes. La reproduction d'images dans des publications imprimées ou en ligne ainsi que sur des canaux de médias sociaux ou des sites web n'est autorisée qu'avec l'accord préalable des détenteurs des droits. [En savoir plus](#)

Terms of use

The ETH Library is the provider of the digitised journals. It does not own any copyrights to the journals and is not responsible for their content. The rights usually lie with the publishers or the external rights holders. Publishing images in print and online publications, as well as on social media channels or websites, is only permitted with the prior consent of the rights holders. [Find out more](#)

Download PDF: 14.01.2026

ETH-Bibliothek Zürich, E-Periodica, <https://www.e-periodica.ch>

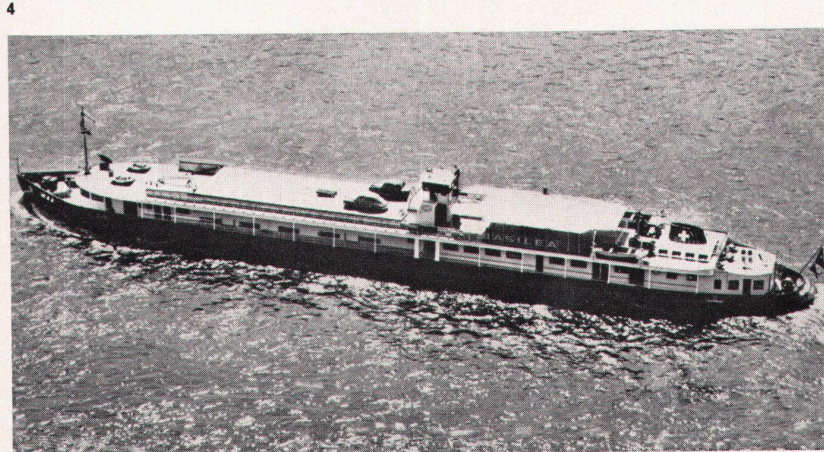
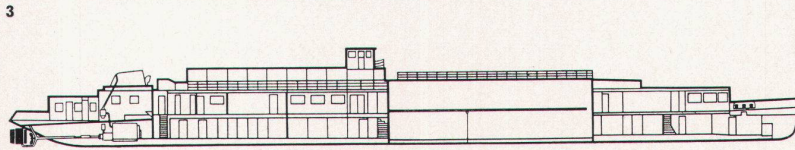
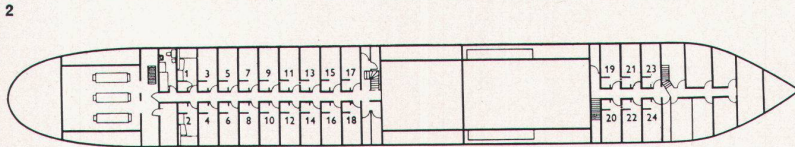
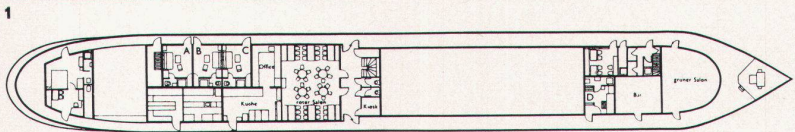
Schweizerische Reederei AG, Basel

Inneneinrichtung: Jürg Bally, Innenarchitekt, Zürich

Das Motorschiff «Basilea», ein Personenschiff der Alpina-Rheinlinie, verkehrt auf der Strecke Basel-Rotterdam und kann neben der Fracht von 450 t 56 Passagiere und 12 Automobile aufnehmen. Für die Strecke Basel-Rotterdam benötigt das Schiff 3 bis 3½ Tage, für die Bergfahrt 5½ bis 6 Tage. Das Schiff bildet ein eigentliches schwimmendes Hotel und kann die Reise zum Meer zu einem erholenden und doch abwechslungsreichen Vergnügen machen. Aus dieser Bestimmung heraus wurde auf die Ausgestaltung der Passagierräume besondere Sorgfalt gelegt. Die 24 Normalkabinen sind dem Schiffscharakter entsprechend relativ klein, jedoch so eingerichtet, daß sie tagsüber bequem auch als Aufenthaltsraum benützt werden können. Zu diesem Zweck kann das eine der beiden Betten hochgeklappt werden; das andere dient als Sofa. In einem kleinen Vorraum sind WC und versenkbares Lavabo auf kleinstem Raum untergebracht. Die Betten sind nicht wie normale Kajütenbetten übereinandergestellt, sondern kreuzweise verschränkt, so daß nur die Fußenden übereinanderliegen. Auch bei den vier größeren Luxuskabinen können die nebeneinanderstehenden Betten tagsüber untereinander geschoben werden, so daß ein Sofa mit Rücklehne und genügend freier Platz im Zimmer entsteht.

Die Gemeinschaftsräume sind ebenfalls sorgfältig und bequem ausgestaltet. Ein Eßsaal, eine Bar und ein Salon stehen dem Passagier zur Verfügung, dazu natürlich ein großes Sonnendeck, von dem aus man die Aussicht auf die vorübergleitenden Ufer genießen kann. Die langgezogene äußere Form der «Basilea» entspricht dem Charakter und dem Bau der typischen Frachtschiffe auf dem Rhein. Die Deckaufbauten sind niedrig gehalten, da die Durchfahrtshöhe unter einzelnen Brücken beschränkt ist. Das Schiff besitzt eine Länge von 79,5 m, eine Breite von 10,19 m, eine Höhe von 7,12 m und eine Motorenleistung von 1350 PS.

b. h.



5

1
Bar
Le bar
The bar

2
Oberdeck 1:700, A-C Luxuskabinen
Le pont supérieur
Upper deck

3
Unterdeck 1:700, 1-24 Normalkabinen
Le premier pont
Lower deck

4
Längsschnitt 1:700
Coupe
Cross-section

5
Das Rheinschiff
Le paquebot fluvial en pleine course
On the Rhine

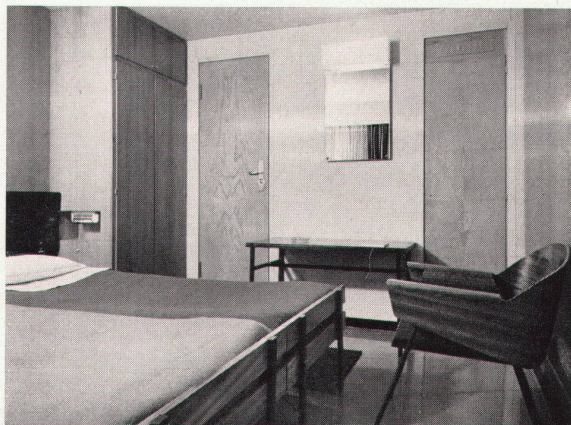


6

6
Zweierkabine
Cabine pour deux passagers
Double stateroom

7
Luxuskabine bei Nacht
Cabine de luxe aménagée pour la nuit
De luxe stateroom ready for night use

8
Luxuskabine bei Tag mit zurückgeschobenem Bett
Cabine de luxe aménagée pour le jour: les lits sont transformés en divan
De luxe stateroom for daytime use with concealed bed



7

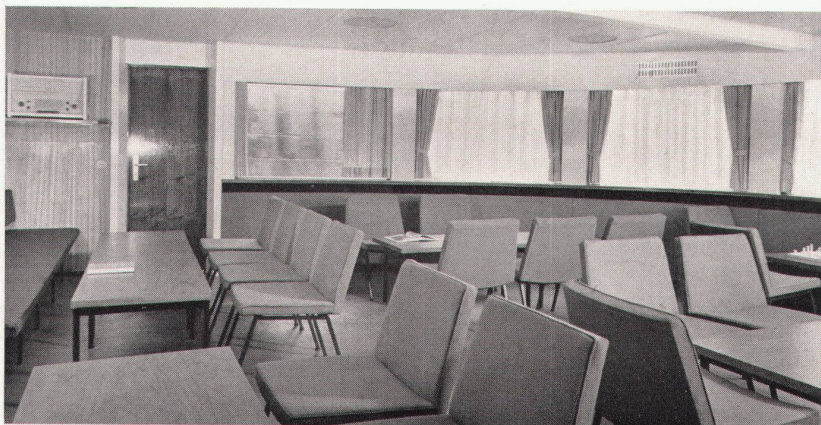


8

9
Salon
Le salon
The sitting-room

10
Eßsaal
La salle à manger
The dining-room

Photos: 1, 6-10, Alexander von Steiger, Zürich; 5 F.J. Rotgans, Amsterdam



9



10