

**Zeitschrift:** Das Werk : Architektur und Kunst = L'oeuvre : architecture et art  
**Band:** 47 (1960)  
**Heft:** 2: Bauten des Verkehrs  
  
**Artikel:** Silo à Lausanne-Renens  
**Autor:** J.T.  
**DOI:** <https://doi.org/10.5169/seals-36706>

### **Nutzungsbedingungen**

Die ETH-Bibliothek ist die Anbieterin der digitalisierten Zeitschriften auf E-Periodica. Sie besitzt keine Urheberrechte an den Zeitschriften und ist nicht verantwortlich für deren Inhalte. Die Rechte liegen in der Regel bei den Herausgebern beziehungsweise den externen Rechteinhabern. Das Veröffentlichen von Bildern in Print- und Online-Publikationen sowie auf Social Media-Kanälen oder Webseiten ist nur mit vorheriger Genehmigung der Rechteinhaber erlaubt. [Mehr erfahren](#)

### **Conditions d'utilisation**

L'ETH Library est le fournisseur des revues numérisées. Elle ne détient aucun droit d'auteur sur les revues et n'est pas responsable de leur contenu. En règle générale, les droits sont détenus par les éditeurs ou les détenteurs de droits externes. La reproduction d'images dans des publications imprimées ou en ligne ainsi que sur des canaux de médias sociaux ou des sites web n'est autorisée qu'avec l'accord préalable des détenteurs des droits. [En savoir plus](#)

### **Terms of use**

The ETH Library is the provider of the digitised journals. It does not own any copyrights to the journals and is not responsible for their content. The rights usually lie with the publishers or the external rights holders. Publishing images in print and online publications, as well as on social media channels or websites, is only permitted with the prior consent of the rights holders. [Find out more](#)

**Download PDF:** 13.01.2026

**ETH-Bibliothek Zürich, E-Periodica, <https://www.e-periodica.ch>**



**Architectes: Prof. Jean Tschumi FAS/SIA et A. Cavin, Lausanne**

Le silo à céréales, dont les plans ont été effectués en 1956, a été construit dans la zone ferroviaire de Renens. Le terrain restreint mis à la disposition des architectes d'une part, et la nature du sous-sol d'autre part, ont amené à une solution verticale.

Ce silo, d'une longueur de 21 mètres, d'une largeur de 10 mètres atteint 61.80 mètres de hauteur. Il est posé sur radier de 1,50 mètre d'épaisseur reposant sur 98 pieux Franki de 20 à 25 mètres de profondeur. Les 42 cellules du type classique peuvent emmagasiner 3300 tonnes de grain. Elles reposent sur 8 colonnes de 90 centimètres de diamètre supportant chacune 900 tonnes.

Le blé est amené directement par les deux trémies de déchargement des wagons ou camions au sommet et, de là, aux installations de triage, dépoussiérage, pesage, répartition automatique. Au-dessus des deux étages supérieurs, qui comprennent le distributeur télécommandé et les tuyauteries, se trouve la salle de conseil de l'Union des syndicats agricoles romands.

L'escalier et l'ascenseur, de par la disposition du plan, ont pu être affirmés dans le volume, dont l'expression a été déterminée par deux plans obliques verticaux et deux plans biaux. Une ouverture verticale du sol au sommet du silo permet, par l'ascenseur vitré, de se voir élever au-dessus du sol.

L'exécution a été effectuée en coffrage grimpant et a nécessité une grue de 73 mètres de hauteur.

Les études de béton armé ont été faites par le bureau Birchmeier et Matter, à Lausanne.

J. T.



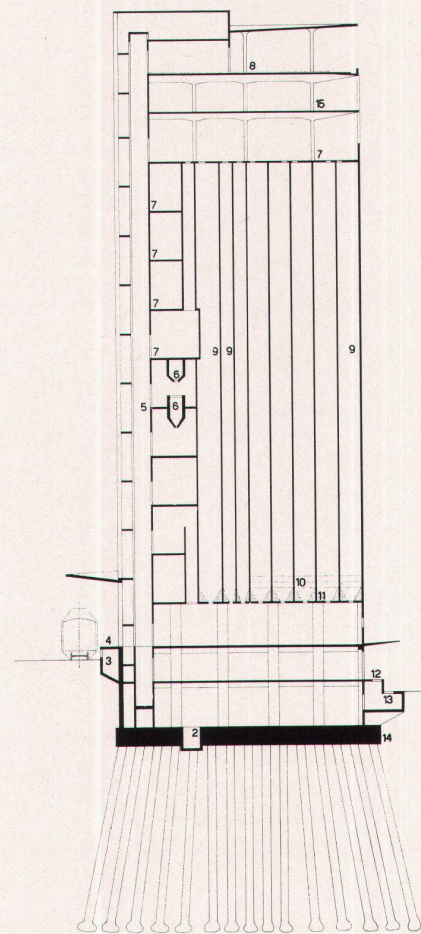
1

1  
Le silo vu de la voie ferrée  
Silo von der Geleiseite her  
The silo as seen from the railroad

2  
Coupe  
Querschnitt 1:600  
Cross-section

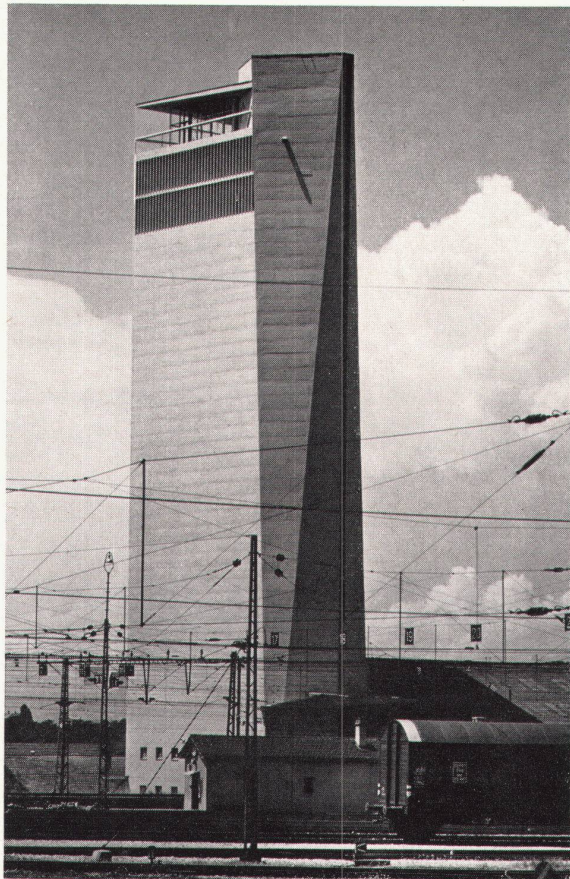
3 Trémie extérieure nord  
4 Quai C. F. F. nord  
5 Cage ascenseur  
6 Silos de réception  
7 Locaux de service  
8 Locaux administratifs  
9 Cellules

10 Eléments préfabriqués en forme de V renversé  
11 Béton maigre pour pentes des trémies  
12 Quai camions sud  
13 Trémie extérieure sud  
14 Radier de fondation  
15 Distributeur



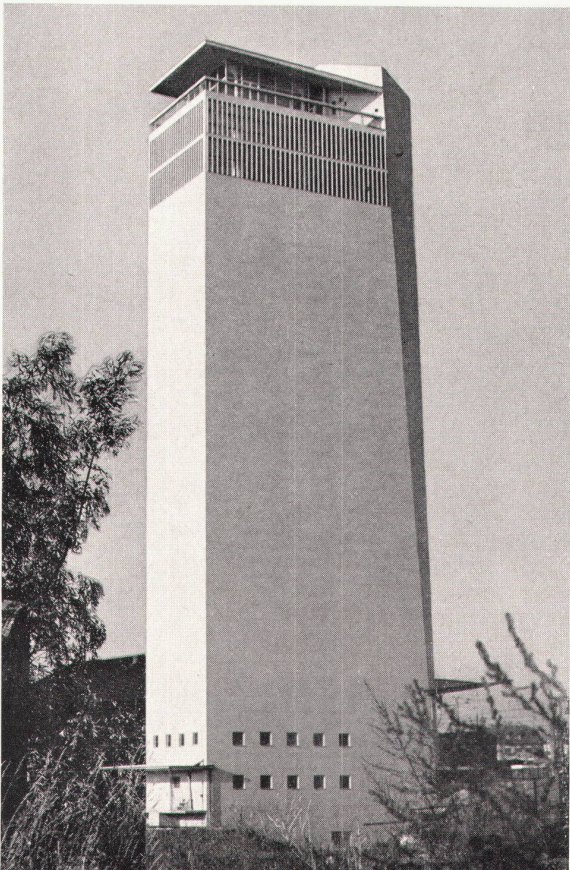
2





3

3  
Face du silo donnant sur les voies  
Silo von der Geleiseite her  
The silo as seen from the railroad



4

4  
Face du silo donnant sur la rue  
Silo von der Straßenseite her  
The silo as seen from the street

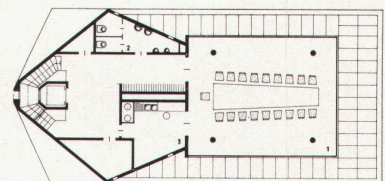
5  
Etage supérieure et salle du conseil 1:400  
Oberstes Geschoß mit Konferenzsaal  
Top floor with meeting hall

6  
Etage de distribution du blé 1:400  
Zweitoberstes Geschoß mit Verteilungen  
Second-highest floor with distribution channels

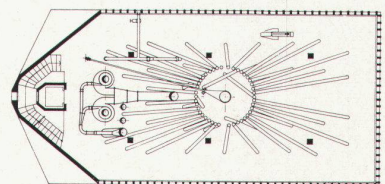
7  
Coupe et cellules 1:400  
Horizontalschnitt mit Getreidekammern  
Horizontal cross-section with storage compartments

8  
Rez-de-chaussée 1:400  
Erdgeschoß  
Groundfloor

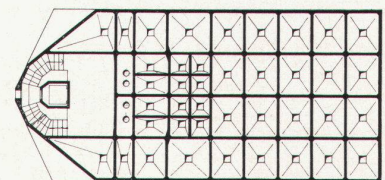
Photos: 1, 3 M. Vulliemin, Lausanne



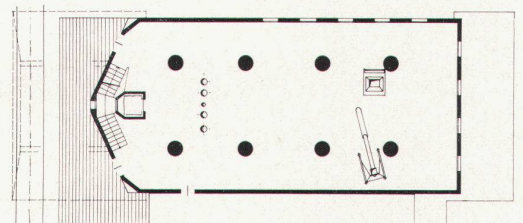
5



6



7



8