

Zeitschrift: Das Werk : Architektur und Kunst = L'oeuvre : architecture et art
Band: 47 (1960)
Heft: 3: Die Schule als offenes Haus

Artikel: Schule in Allinge-Sandvig, Dänemark : Architekten Preben Hansen, Gunnar Jensen und Finn Monies
Autor: F.M.
DOI: <https://doi.org/10.5169/seals-36723>

Nutzungsbedingungen

Die ETH-Bibliothek ist die Anbieterin der digitalisierten Zeitschriften auf E-Periodica. Sie besitzt keine Urheberrechte an den Zeitschriften und ist nicht verantwortlich für deren Inhalte. Die Rechte liegen in der Regel bei den Herausgebern beziehungsweise den externen Rechteinhabern. Das Veröffentlichen von Bildern in Print- und Online-Publikationen sowie auf Social Media-Kanälen oder Webseiten ist nur mit vorheriger Genehmigung der Rechteinhaber erlaubt. [Mehr erfahren](#)

Conditions d'utilisation

L'ETH Library est le fournisseur des revues numérisées. Elle ne détient aucun droit d'auteur sur les revues et n'est pas responsable de leur contenu. En règle générale, les droits sont détenus par les éditeurs ou les détenteurs de droits externes. La reproduction d'images dans des publications imprimées ou en ligne ainsi que sur des canaux de médias sociaux ou des sites web n'est autorisée qu'avec l'accord préalable des détenteurs des droits. [En savoir plus](#)

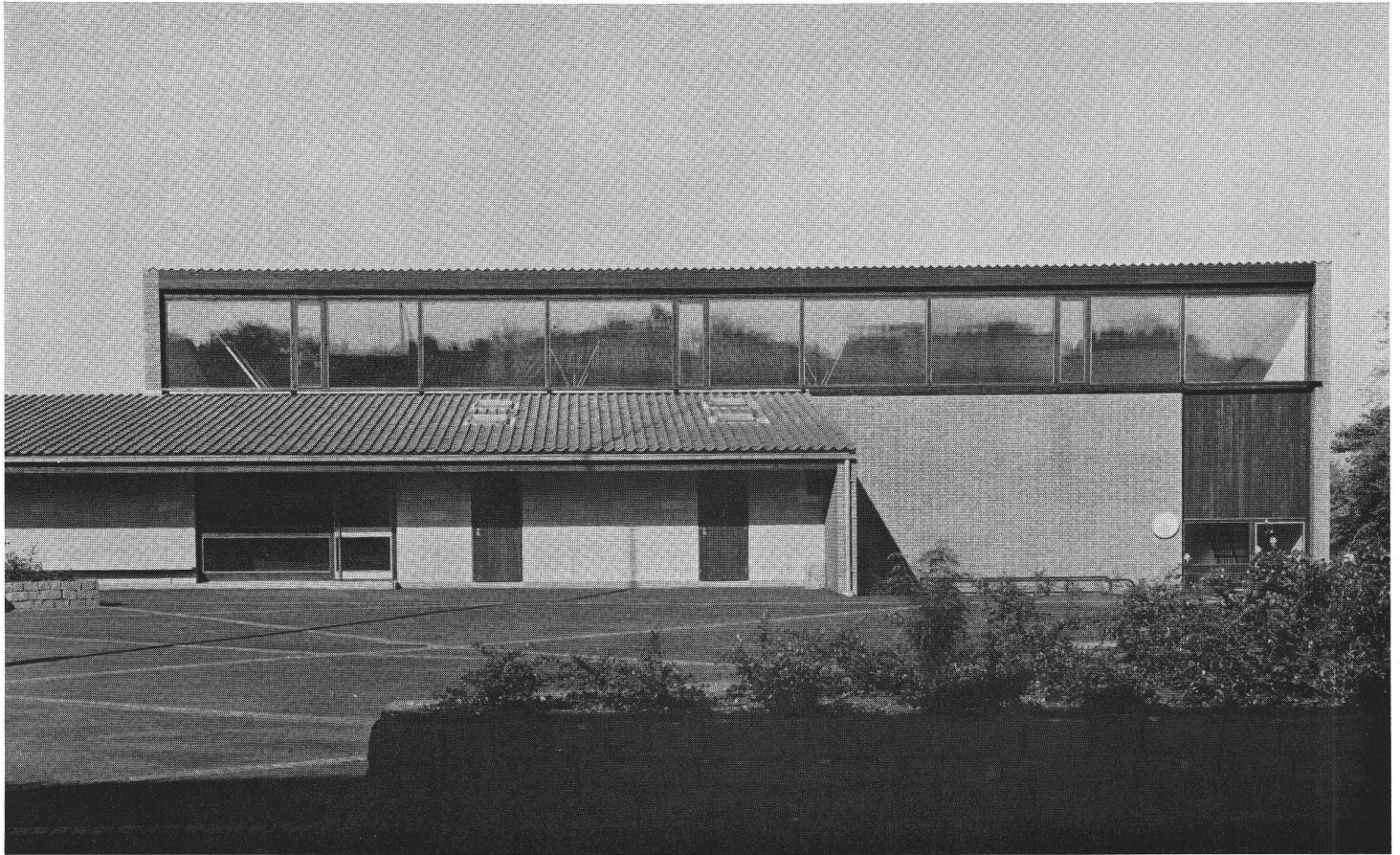
Terms of use

The ETH Library is the provider of the digitised journals. It does not own any copyrights to the journals and is not responsible for their content. The rights usually lie with the publishers or the external rights holders. Publishing images in print and online publications, as well as on social media channels or websites, is only permitted with the prior consent of the rights holders. [Find out more](#)

Download PDF: 13.01.2026

ETH-Bibliothek Zürich, E-Periodica, <https://www.e-periodica.ch>

Schule in Allinge-Sandvig, Dänemark



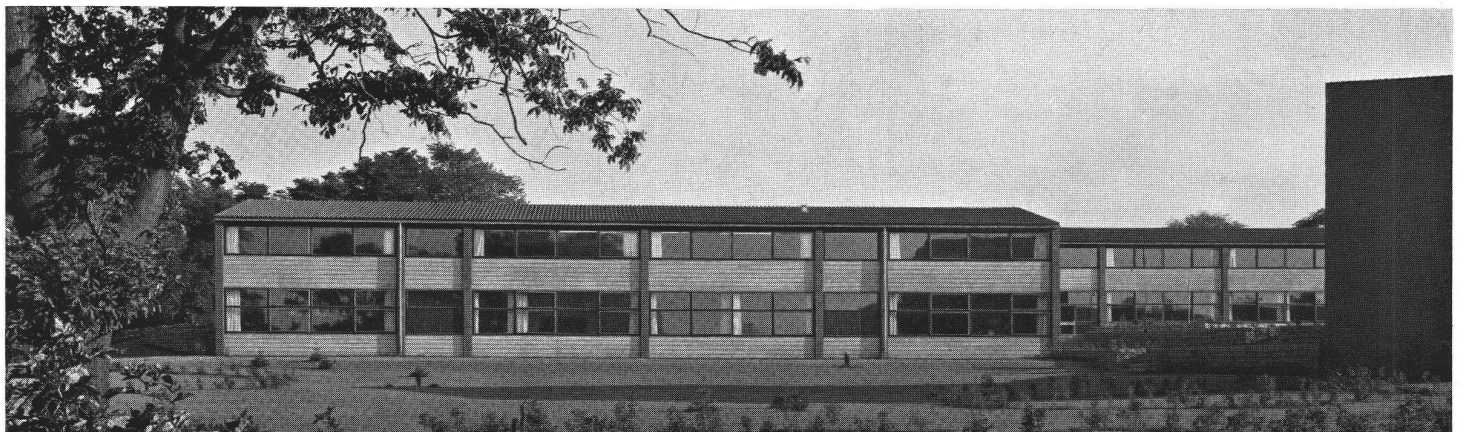
1

Architekten:
Preben Hansen, Gunnar Jensen und Finn Monies,
Kopenhagen

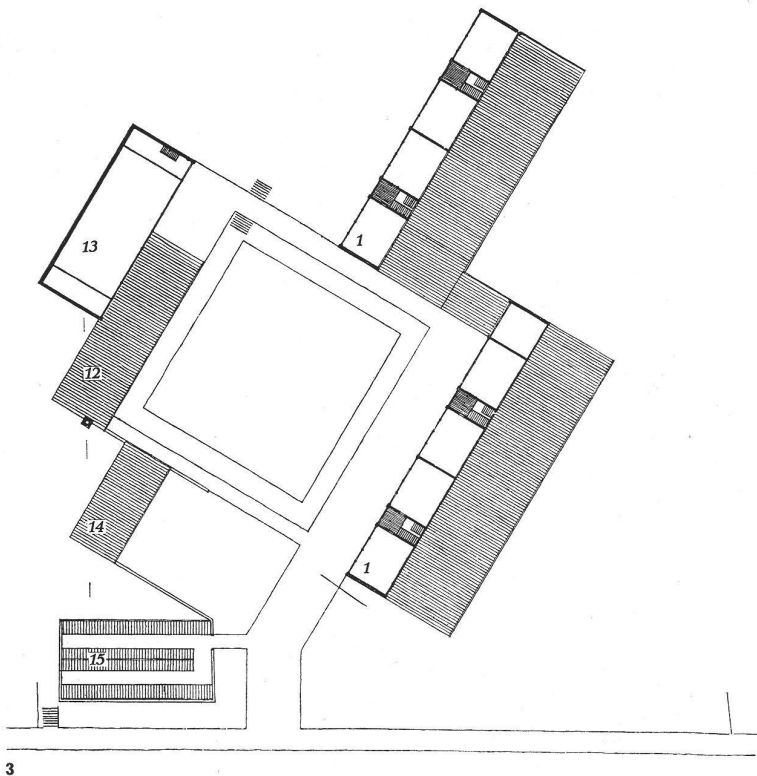
Die Schule von Allinge-Sandvig auf der dänischen Insel Bornholm liegt auf einem Gelände, das gegen Norden abfällt und eine großartige Aussicht auf das Meer bietet. Der Nordhang hat eine besondere Gestaltung der beiden Unterrichtsgebäude notwendig gemacht. Von einer gemeinsamen Vorhalle heraus führen zwei Korridore zu den Normalklassenzimmern, die nach Süden gelegen sind. Um ein halbes Stockwerk versetzt, liegen die Spezialzimmer sowie das Lehrerzimmer und das Direktionsbüro gegen Norden. Um die beiden Treppen gruppiert liegen im zweiten Geschoß weitere acht Normalzimmer gegen die Nordseite. Diese Räume erhalten jedoch durch die Oberlichter ebenfalls genügend Sonneneinfall.

Alle Gebäude sind in rotem Sichtmauerwerk erbaut. Das Dach wurde mit roten Falzziegeln abgedeckt. Die Brüstungen bestehen aus unbehandeltem Sichtbeton. Alle Holzteile im Fensterband sind imprägniert. Das Schulinventar wurde zum Teil neu entworfen; zum größeren Teil wurden bestehende Standardmöbel verwendet. Bei der Farbgebung wurde eine Einfachheit angestrebt, die die verschiedenen Materialien hervorheben soll. Sämtliche Wände sind verputzt und weiß gestrichen; daneben wurde jede Klasse durch eine von vier Kennfarben bezeichnet, die sich in der Öffnung der Klassentüre, bei den Normalschränken und am Kartenkasten über der grauen Wandtafel wiederfindet.

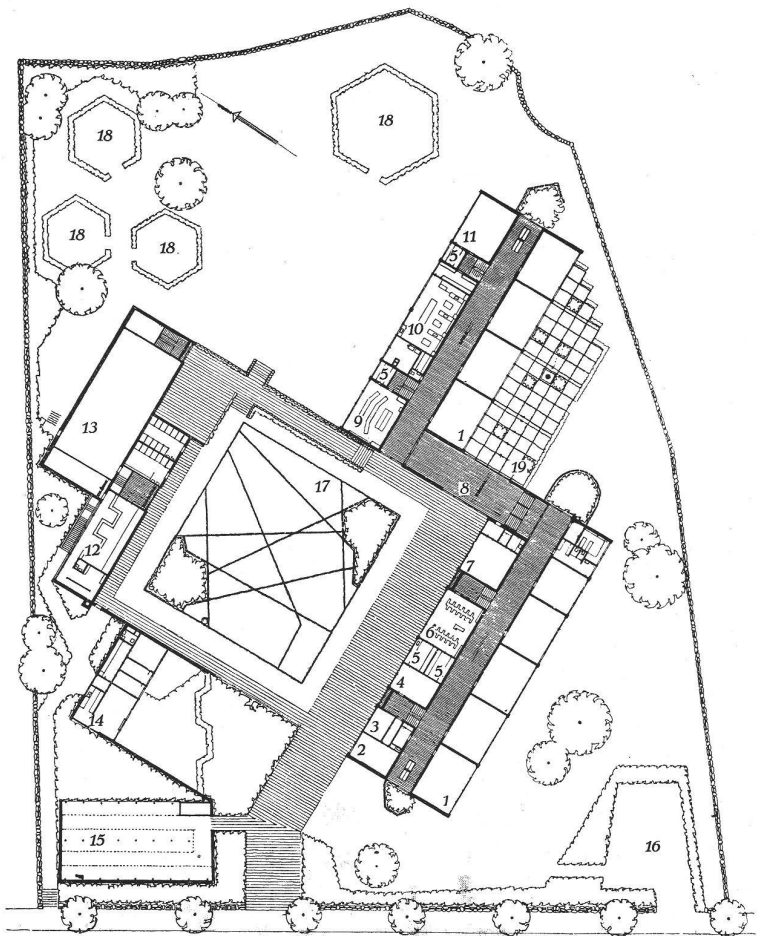
F.M.



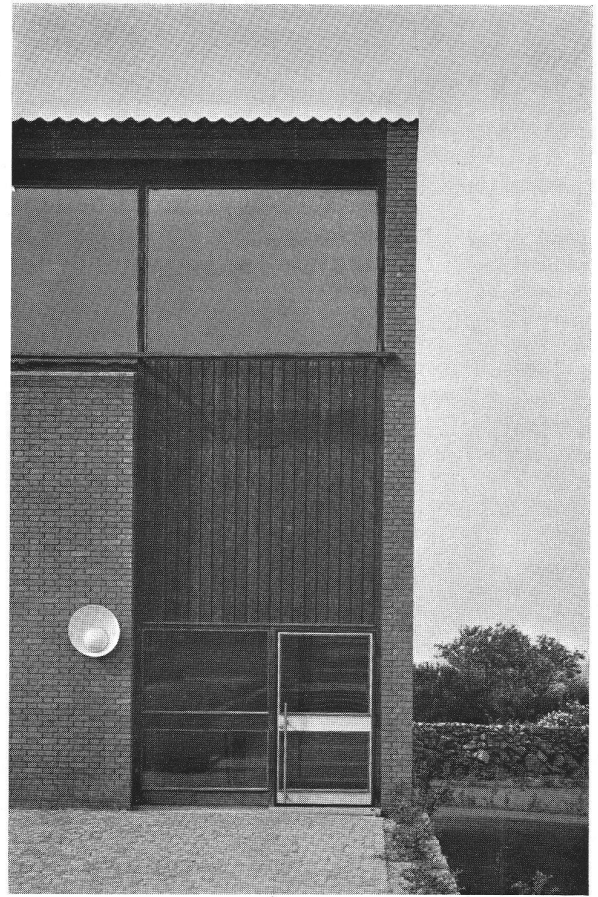
2



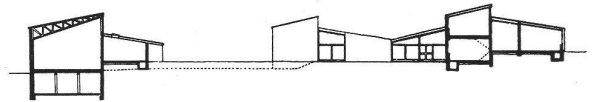
3



4



5



6

1
Südseite der Turnhalle
Face sud de la salle de gymnastique
South face of gymnasium

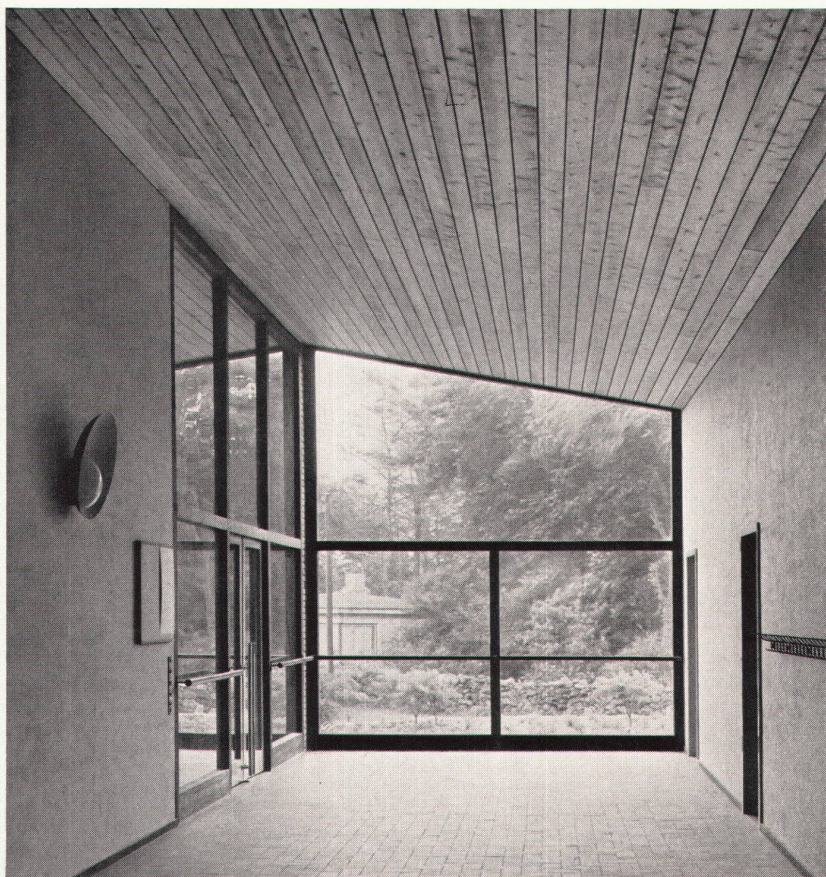
2
Nordseite der Klassentrakte
Face nord de l'aile des classes
North face of classroom wing

3, 4
Obergeschoß und Erdgeschoß 1: 1000
Etage et rez-de-chaussée
Upper and ground floors

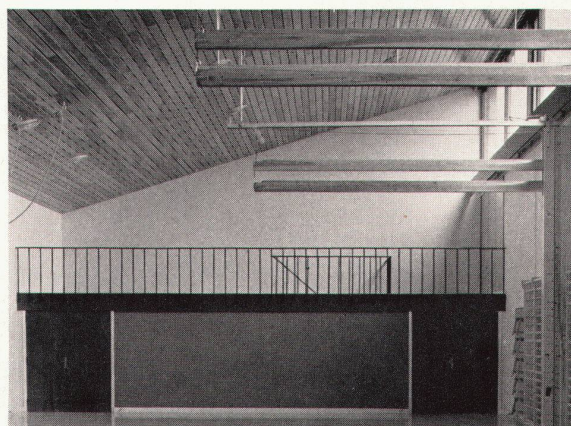
5
Detail des Turnhalleneinganges
Détail de l'entrée de la salle de gymnastique
Detail of gymnasium entrance

6
Querschnitt durch Turnhalle, Pausenplatz und Klassentrakt
Coupe de la salle de gymnastique, du préau et de l'aile des classes
Cross-sections of gymnasium, recess courtyard and classroom wing

- | | |
|---------------------|-----------------------|
| 1 Klassenraum | 11 Handarbeit |
| 2 Vorsteher | 12 Garderobe |
| 3 Büro | 13 Turnhalle |
| 4 Spezialunterricht | 14 Abwartwohnung |
| 5 Material | 15 Velos |
| 6 Holzbearbeitung | 16 Parkplatz |
| 7 Lehrerzimmer | 17 Pausenplatz |
| 8 Vorraum | 18 Freiluftklassen |
| 9 Naturwissenschaft | 19 Botanischer Garten |
| 10 Schulküche | |



7



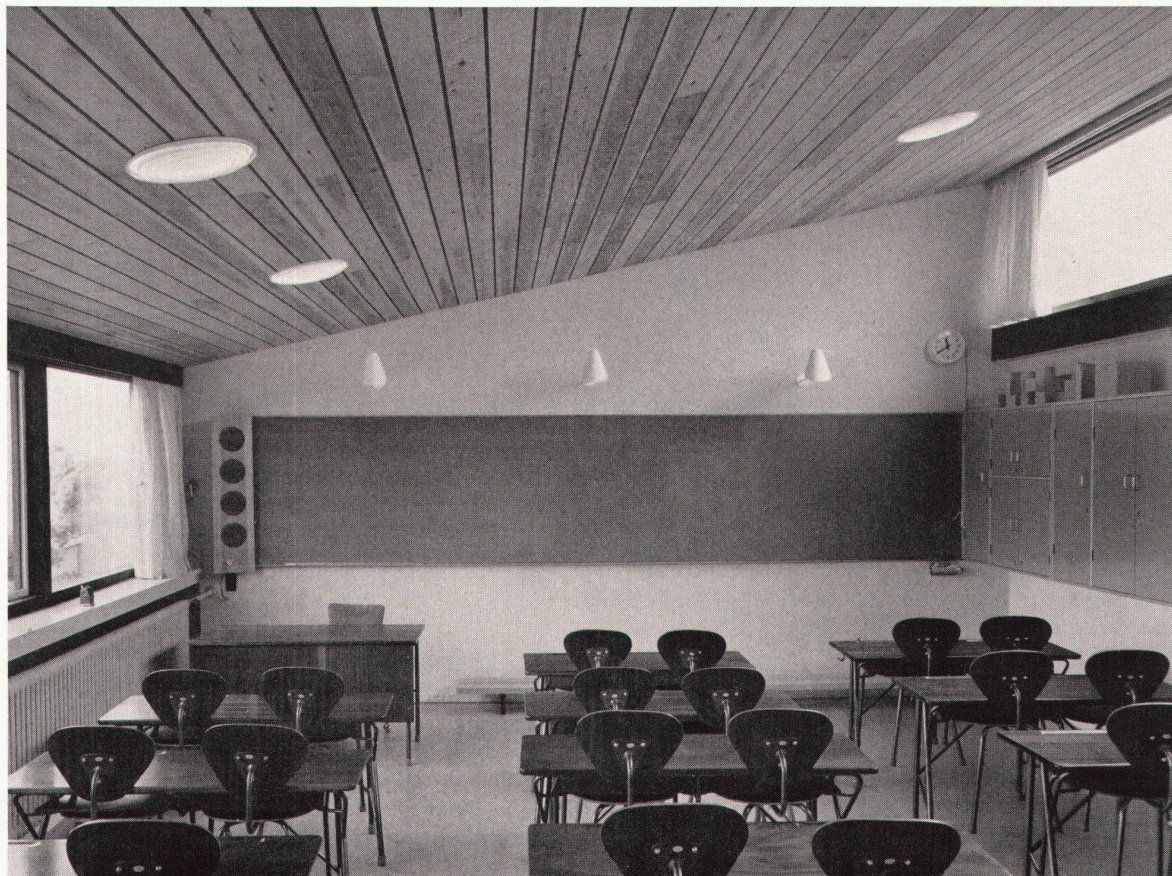
8

7
Schulkorridor
Corridor
Passage

8
Turnhalle
Salle de gymnastique
Gymnasium

9
Klassenzimmer
Salle de classe
Classroom

Photos: Jesper Høm, Kopenhagen



9