

**Zeitschrift:** Das Werk : Architektur und Kunst = L'oeuvre : architecture et art  
**Band:** 47 (1960)  
**Heft:** 12: Einfamilienhäuser

## **Werbung**

### **Nutzungsbedingungen**

Die ETH-Bibliothek ist die Anbieterin der digitalisierten Zeitschriften auf E-Periodica. Sie besitzt keine Urheberrechte an den Zeitschriften und ist nicht verantwortlich für deren Inhalte. Die Rechte liegen in der Regel bei den Herausgebern beziehungsweise den externen Rechteinhabern. Das Veröffentlichen von Bildern in Print- und Online-Publikationen sowie auf Social Media-Kanälen oder Webseiten ist nur mit vorheriger Genehmigung der Rechteinhaber erlaubt. [Mehr erfahren](#)

### **Conditions d'utilisation**

L'ETH Library est le fournisseur des revues numérisées. Elle ne détient aucun droit d'auteur sur les revues et n'est pas responsable de leur contenu. En règle générale, les droits sont détenus par les éditeurs ou les détenteurs de droits externes. La reproduction d'images dans des publications imprimées ou en ligne ainsi que sur des canaux de médias sociaux ou des sites web n'est autorisée qu'avec l'accord préalable des détenteurs des droits. [En savoir plus](#)

### **Terms of use**

The ETH Library is the provider of the digitised journals. It does not own any copyrights to the journals and is not responsible for their content. The rights usually lie with the publishers or the external rights holders. Publishing images in print and online publications, as well as on social media channels or websites, is only permitted with the prior consent of the rights holders. [Find out more](#)

**Download PDF:** 07.01.2026

**ETH-Bibliothek Zürich, E-Periodica, <https://www.e-periodica.ch>**

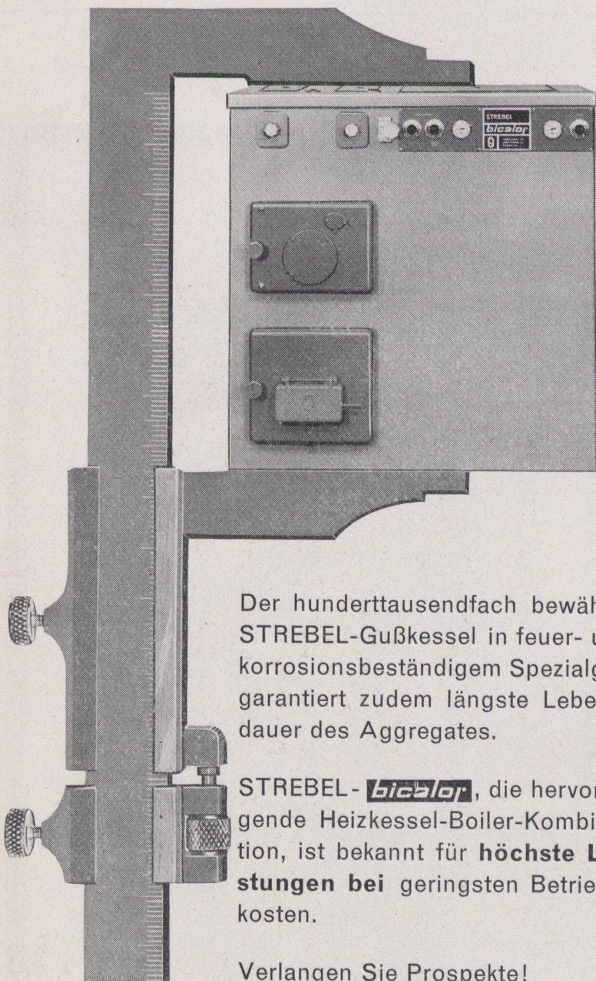
# Die geringe Bauhöhe . . .

ein wichtiger Vorteil von

## STREBEL - *bicalor*

Seine vorteilhaften Abmessungen erfordern keine teuren baulichen Vorkehrungen.

Es sind **keine kostspieligen Heizraumvertiefungen** nötig.



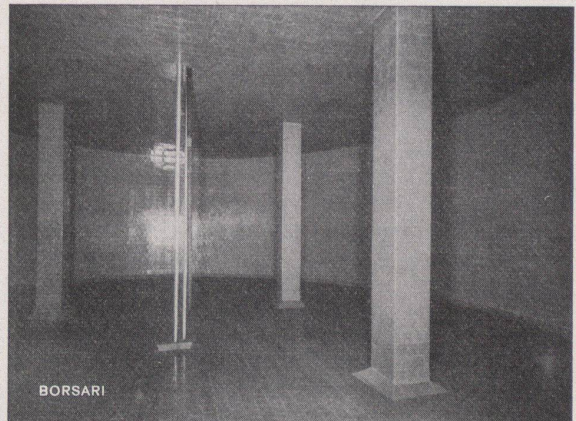
Der hunderttausendfach bewährte STREBEL-Gußkessel in feuer- und korrosionsbeständigem Spezialguß garantiert zudem längste Lebensdauer des Aggregates.

STREBEL - *bicalor*, die hervorragende Heizkessel-Boiler-Kombination, ist bekannt für **höchste Leistungen bei** geringsten Betriebskosten.

Verlangen Sie Prospekte!



**STREBELWERK AG**  
**ROTHRIST**  
**TEL. 062 744 71**



## Borsari Heizöl- und Benzintanks

50 Jahre Erfahrung  
Erstklassige Referenzen  
Keine Korrosion  
Kein Unterhalt

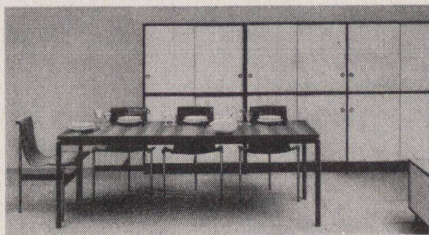
aus Eisenbeton  
mit  
Plattenauskleidung  
für jeden Bedarf

**Borsari & Co, Zollikon-Zürich**

Tel. (051) 24 96 18

Gegründet 1873

## M 125 das Möbel aus Elementen=ein Ganzes zum Aufbauen, Gliedern, Anfügen



In jeder Wohnung gibt es bestimmte Verbindungswege, die nicht durch kleine Möbel verstellt sein dürfen. Wir brauchen freien Raum, in dem wir uns bewegen, ausruhen und unsere Gäste bewirten.

Wir brauchen aber auch abgeschlossenen Raum, Kastenraum, in dem wir unsere Gegenstände aufbewahren. Wir brauchen also Möbel, die vielen und verschiedenartigen Gegenständen Raum bieten — und uns dabei nicht im Wege stehen.

Am zweckmässigsten ist ein Möbel aus Elementen zum Aufbauen, Gliedern, Anfügen. Zum Beispiel eine Schrankwand, die allen verfügbaren Raum ausnutzt, kleine Kastenmöbel überflüssig macht und uns Raum schenkt. Ein M 125.

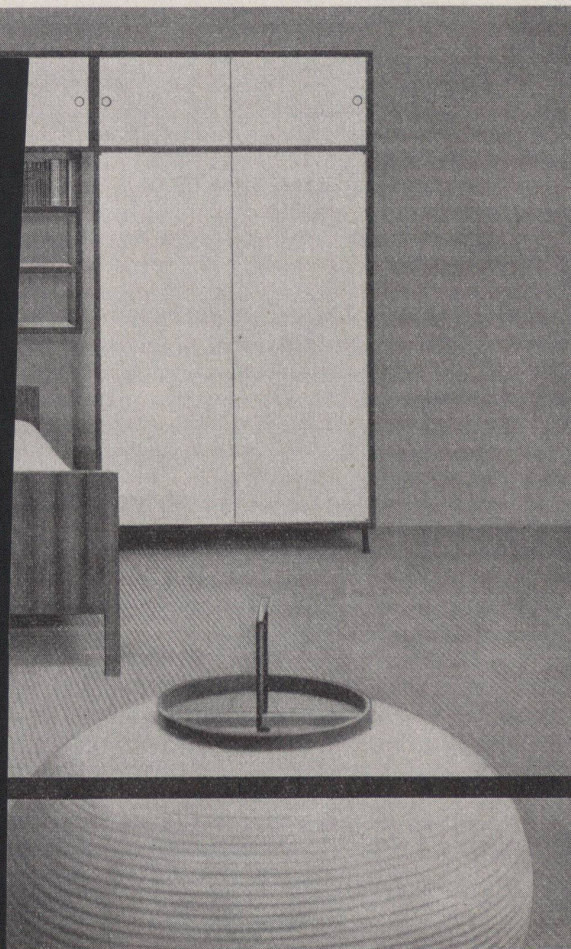
M 125 ist eine Erfindung für unsere Zeit. Es ist zu einem vielseitigen Möbel entwickelt worden. Es besteht aus Serienteilen, die sich beliebig kombinieren lassen. M 125 kann erweitert oder reduziert werden. Es ist immer ein ganzes Möbel, das den Anspruch auf Komfort und Qualität erfüllt. Alle Flächen sind mit Plastikfolie in gebrochenem Weiss furniert, das nicht vergilbt. Alle Kanten sind mit exotischem Nussbaum dunkel belegt.

Mit M 125 sparen wir Raum im Schlafzimmer, verbinden wir Wohn- und Esszimmer und teilen gleichzeitig einen grossen Raum. Mit M 125 schaffen wir Platz für Kleider und Wäsche und alle unsere Gegenstände. Mit M 125 geben wir unserer Wohnung einen ästhetischen Akzent.

M 125 wird nach Bedarf zusammengestellt und komplett montiert geliefert.

Wohnbedarf Zürich Talstr. 11 Tel. 051-25 82 06 Wohnbedarf Basel Aeschenvorstadt 43 Tel. 061-24 02 85

**wohnbefarf**





# Vielseitig..

Ja fast unbeschränkt in der Anwendung ist FORMICA\*. Dank seiner hervorragenden Eigenschaften wird FORMICA mehr und mehr zum bevorzugten Werkstoff qualitätsbewusster Architekten, Schreiner, Innenarchitekten, etc. FORMICA eignet sich als Türverkleidung ebenso gut wie als Tischoberfläche und für den Privathaushalt so gut wie für öffentliche Lokale. Fast jeden Tag bringen findige Köpfe uns neue Anwendungsmöglichkeiten zur Kenntnis. Machen deshalb auch Sie sich die unzähligen Möglichkeiten von FORMICA zunutze.

\*FORMICA ist eine eingetragene Schutzmarke

**FORMICA - der Werkstoff mit den unbegrenzten Möglichkeiten.**

**FORMICA LIMITED, LONDON**  
Offizielle Vertreter

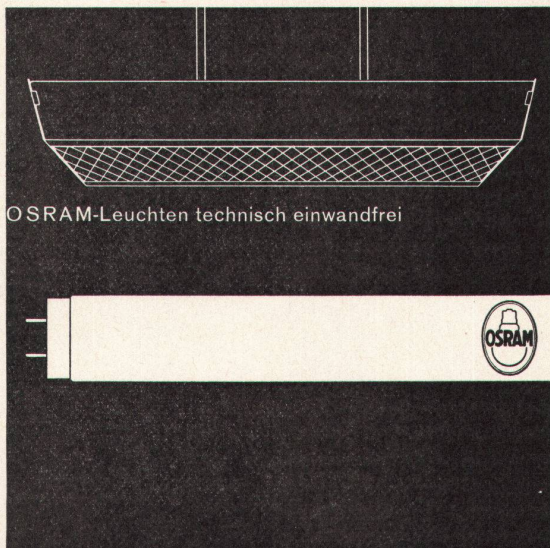
Basel : Paul Matzinger, Steinenberg 5 . . . . . Telefon (061) 24 25 45  
Bern : Joh. Steimle, Rosenweg 37 . . . . . Telefon (031) 5 64 66  
Genf : Albert Dumont, Bd. Helvétique 19 . . . . . Telefon (022) 36 90 33  
Lausanne/Vevey und Fil. : Gétaz-Romang-Ecoffey S.A.

Lugano : S.A.C.I.L., Segherie di Viganello . . . . . Telefon (091) 2 25 45  
Luzern : F. J. Obrist Söhne AG., Reussinsel . . . . . Telefon (041) 2 11 01  
Zürich : Aktiengesellschaft Ostag, Zimmerliststrasse 6. . . . . Telefon (051) 52 61 52



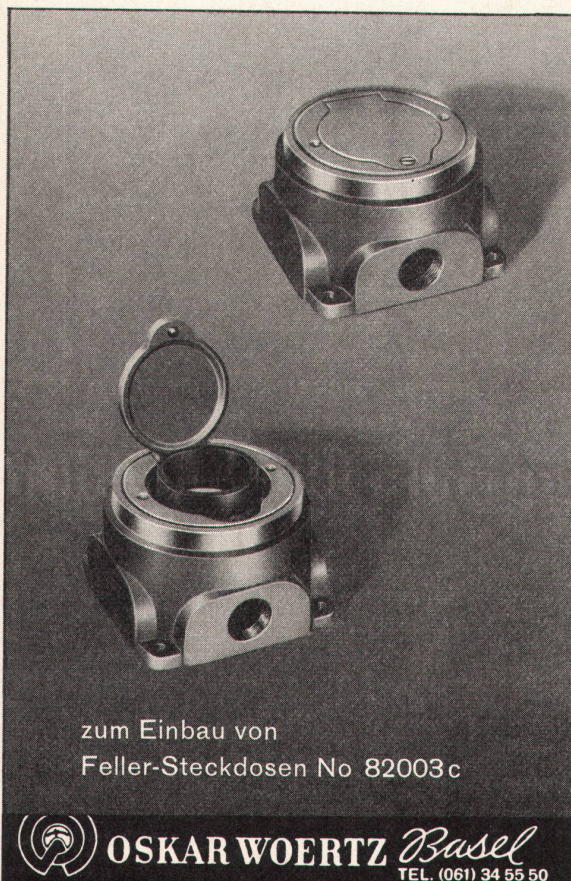
## Besseres Licht — bessere Arbeit

Menschliche Augen überwachen und prüfen Arbeitsvorgänge. Sie brauchen Licht, strahlendes OSRAM-Licht, um einwandfrei zu sehen — besser zu arbeiten. OSRAM-L-Fluoreszenzlampen mit dem vorzüglichen SEV-Prüfbericht sichern jedem Arbeitsplatz höchste Lichtausbeute und sind ökonomisch und sparsam im Gebrauch. Und in Ihrem Betrieb? Verlangen Sie Beratung durch unser lichttechnisches Büro: wir lösen Ihr Beleuchtungsproblem!

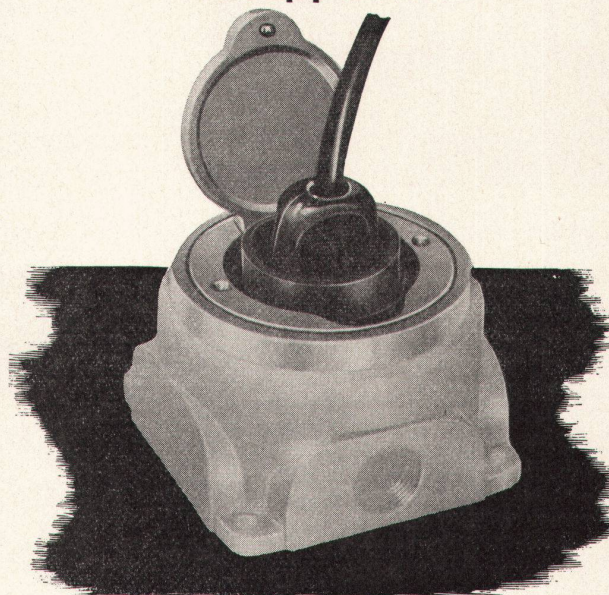


OSRAM AG. Zürich 22  
Telephon 051/32 72 80

# OSRAM



## Regulierbare Bodendose mit Klappdeckel



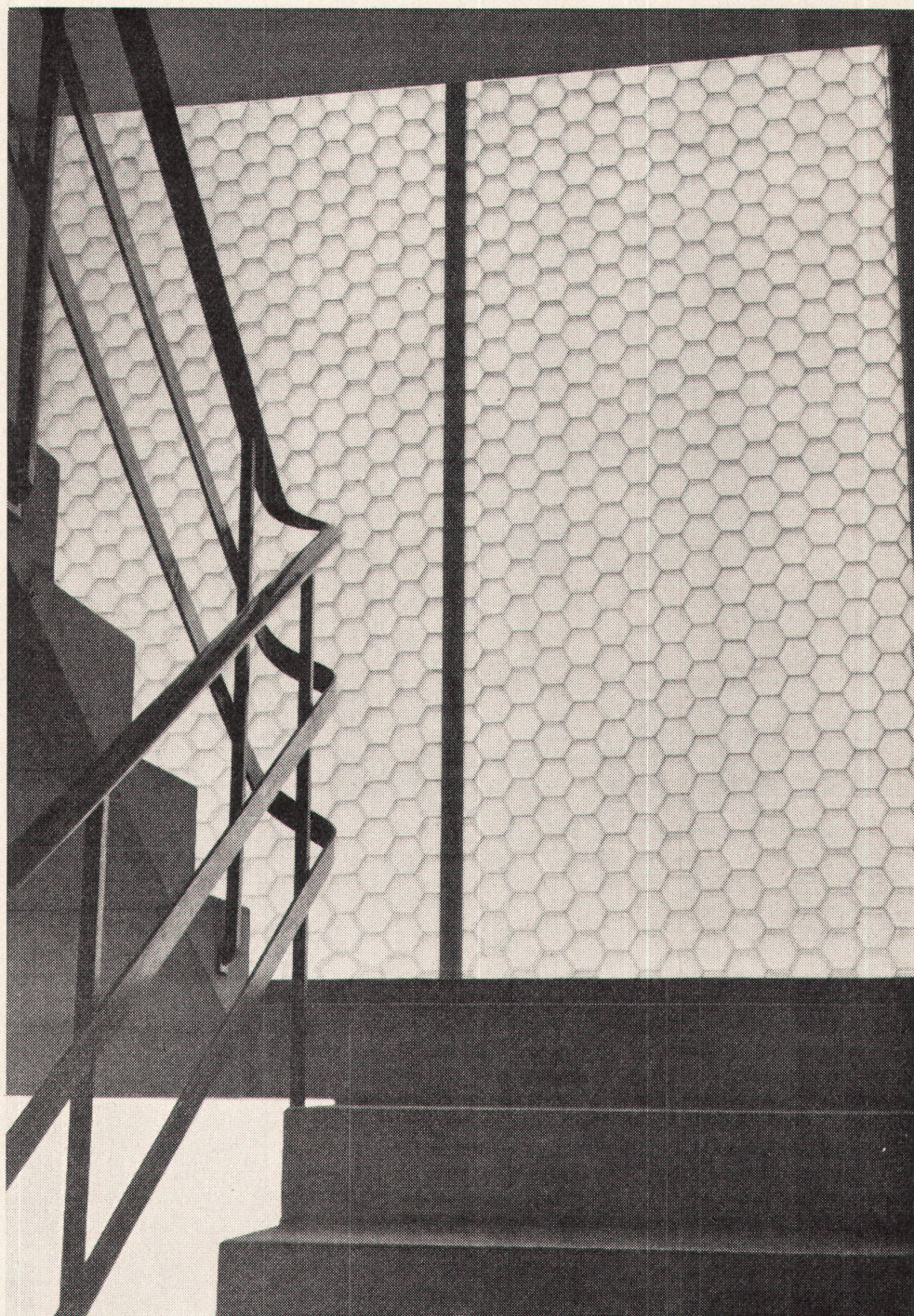
Beim Öffnen des Klappdeckels steigt eine Gummimanschette selbsttätig über das Bodenniveau empor und verhindert das Eindringen von Putzwasser und Schmutz

# WASI

Ein ideales Bauelement  
in der Hand des  
modernen Architekten

# WASI

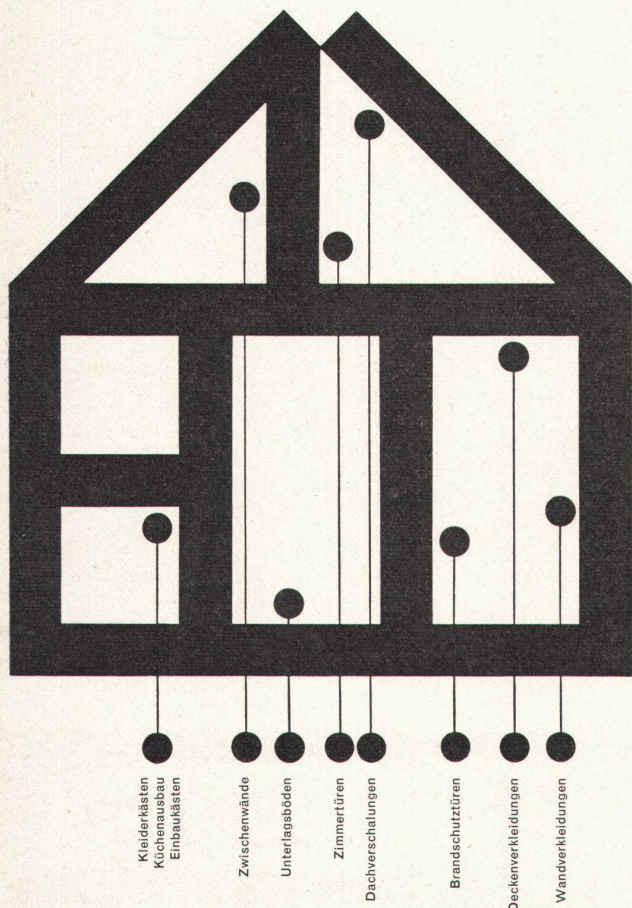
die lichtdurchlässige Sandwich-  
platte aus kunstharzgebundener  
Glasfaserbeschichtung und  
dekorativem Kernaufbau aus  
Leichtmetall oder Kunststoff.  
Spezifische Eigenschaften:  
Hohe Tragfähigkeit bei niedrigem  
Gewicht, wärmeisolierend und  
strahlenabsorbierend,  
witterungsbeständig, schlagfest  
und schwerbrennbar.



**Flug- und Fahrzeugwerke AG Altenrhein**

Kunststoffabteilung, Telephon 071/401 41

vielseitige  
Verwendungsmöglichkeit  
im Innenausbau



Homoplax-Leicht:  
Wärmeleitzahl  $0,065 \text{ kcal/m/h/}^{\circ}\text{C}$  = wie Kork  
40 mm; offiziell als Brandschutztüre zugelassen  
Schalldämmung: 27 Dezibel.

Homoplax-Hart:  
Vorteilhaft für kleinere Schrank- und Kastentüren.  
Sie fälzen direkt in die Platte und ersparen sich dadurch  
das zeitraubende Anleimen von Kantholz.  
Für trittelastische, wärmeisolierende Unterlagsböden.  
(Wird seit langem mit Erfolg in den neuen SBB-Personenwagen eingebaut.)

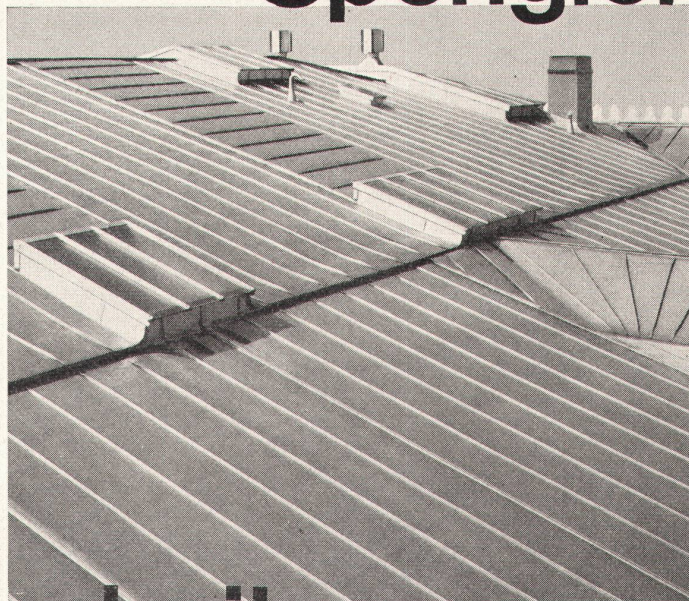
## Bündner Spanholz Homoplax

Homoplax senkt Ihre Kosten:  
durch kurze Arbeitszeiten,  
durch rasche und restlose Verwertung der Abschnitte,  
durch sein günstiges und handliches Maß  
und weil für jeden Verwendungszweck der geeignete,  
preisgünstigste Plattentyp gewählt werden kann.  
Homoplax gibt Ihnen Sicherheit:  
weitgehend immun gegen Luftfeuchtigkeit und Temperaturschwankungen,  
kein Wachsen, Reißen oder Schwinden,  
die geschlossene und ruhige Oberfläche ist die ideale  
Unterlage für jede Weiterveredelung.  
Es hat sich seit Jahren bewährt.



Spanplattenwerk Fideris Aktiengesellschaft, Fideris-Station GR  
Tel. (081) 54463

# Spengler



## arbeiten

Moderne Verformung in  
traditionell-dauerhafter  
Scherrer-Qualität.



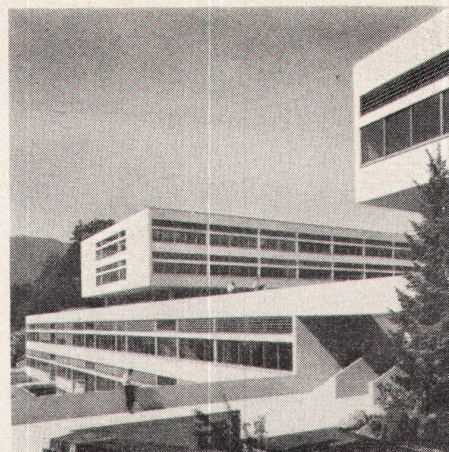
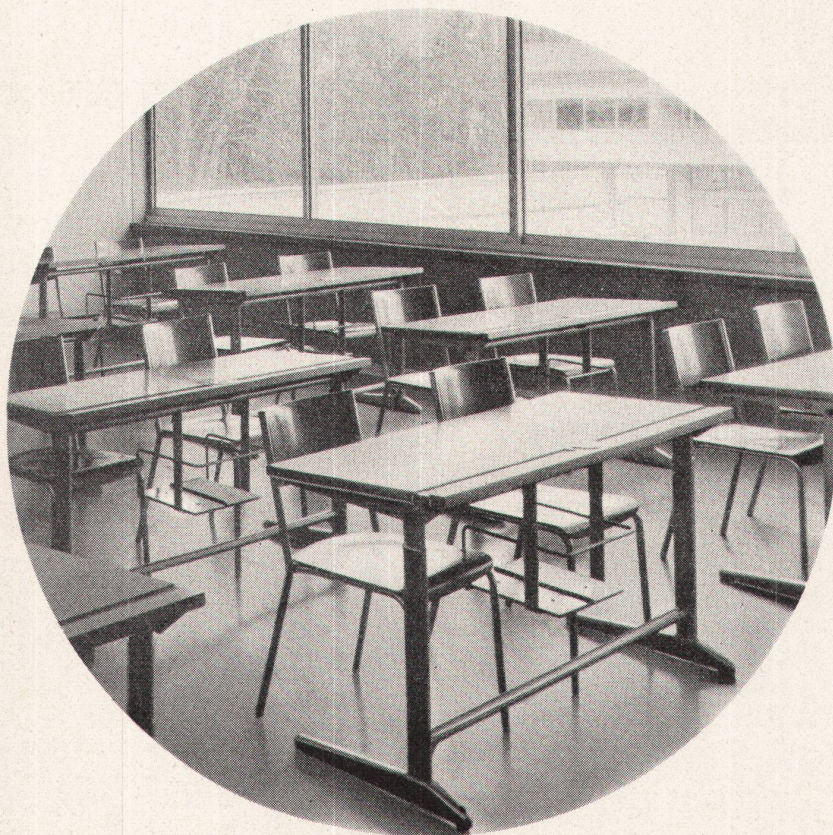
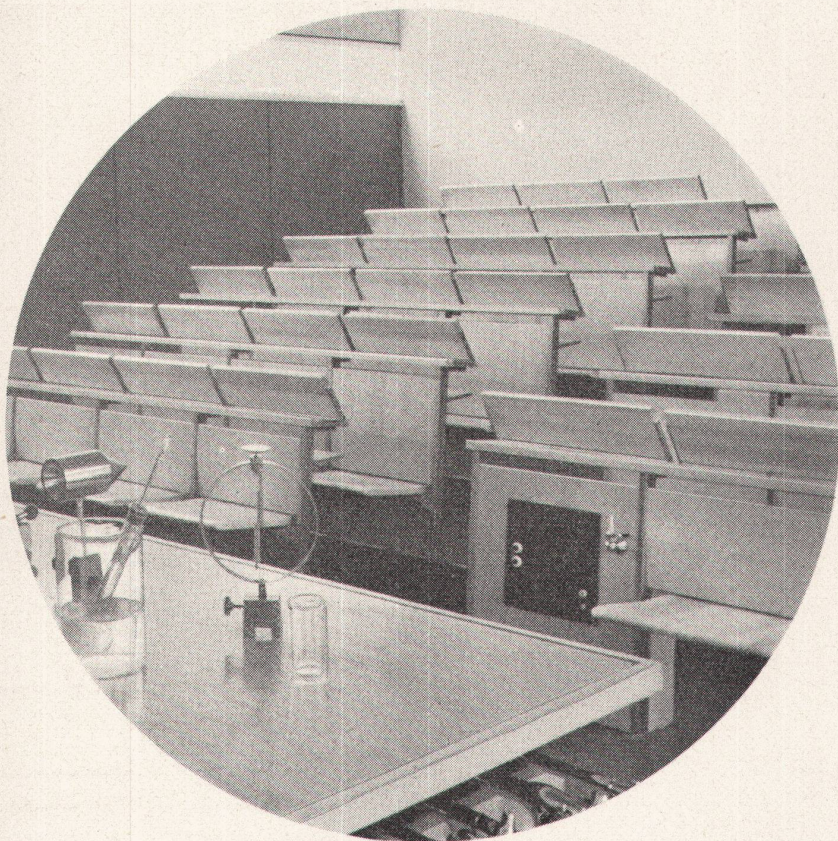
JAKOB SCHERRER SÖHNE Allmendstrasse 7 Zürich 2/59  
Tel. 051/25 79 80



Rolladen «alu-rol»  
Sonnenstoren  
Lamellenstoren

**HARTMANN** & Co. AG, Biel

# Neuzeitliche Embru-Schulhausmöblierungen



**Zürcher Kantonsschule Freudenberg**  
Architekt J. Schader BSA/SIA, Zürich

## embru

### **Mittelschultisch Nr. 4550 mit Stühlen Nr. 1275**

Unverwüstliche, mit Pressholz furnierte Tischplatte, 140x56 cm, horizontal oder 6° geneigt, mit 40 mm breiter Utensilienrinne.

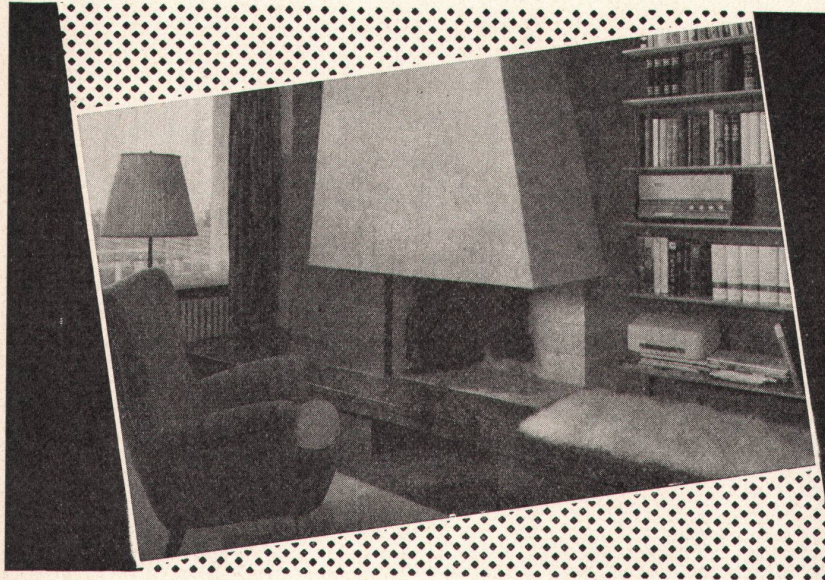
Tischhöhe mittels Getriebe von 70–95 cm einstellbar.

Stahlrohrunterbau hartvernickelt oder zinkmetallisiert, obere Teile einbrennlackiert. Abgeteiltes Mappenfach oder Tablar.

4 Gummifüsse, einer davon verstellbar für sicheren Stand.



**Embru-Werke Rüti ZH**  
Telefon 055/4 48 44



Moderne  
Cheminées

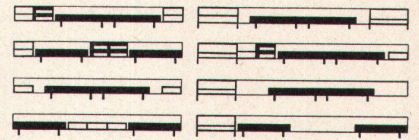
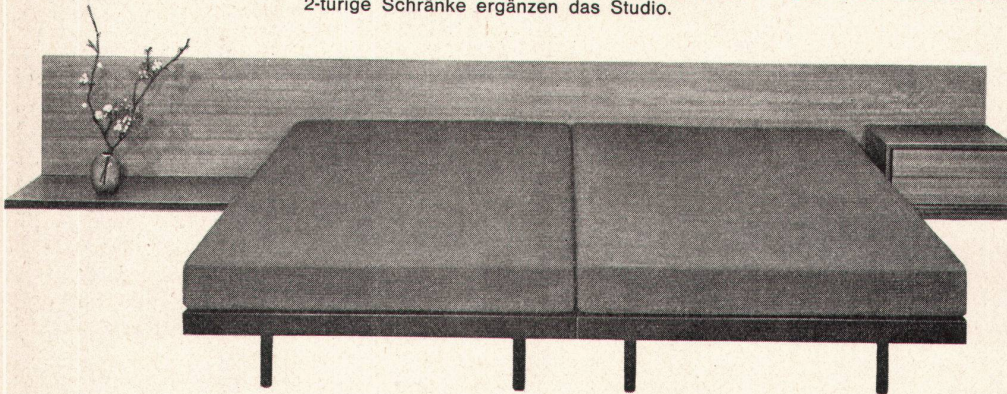
Gediegene  
Sichtmauer-  
werke

**rüegg**

Walter Rüegg  
Cheminéebau  
Zumikon-Zh  
051 / 90 35 24

### Wohntip - Mobile

eine vielfach variable und ges. geschützte Studio-Neuschöpfung von Arch. Walter Wirz SWB. Die solide Sitzbank dient zum Auflegen von Kissen, Schubladenkorpusen und Regalen. Die Mass-Couchbetten können beliebig eingeschoben werden. 2-türige Schränke ergänzen das Studio.



### Zingg-Lamprecht

Hauptgeschäft 5 Etagen  
am Stampfenbachplatz  
Show-Room für Sonderausstellungen:  
Claridenstrasse 41, Zürich

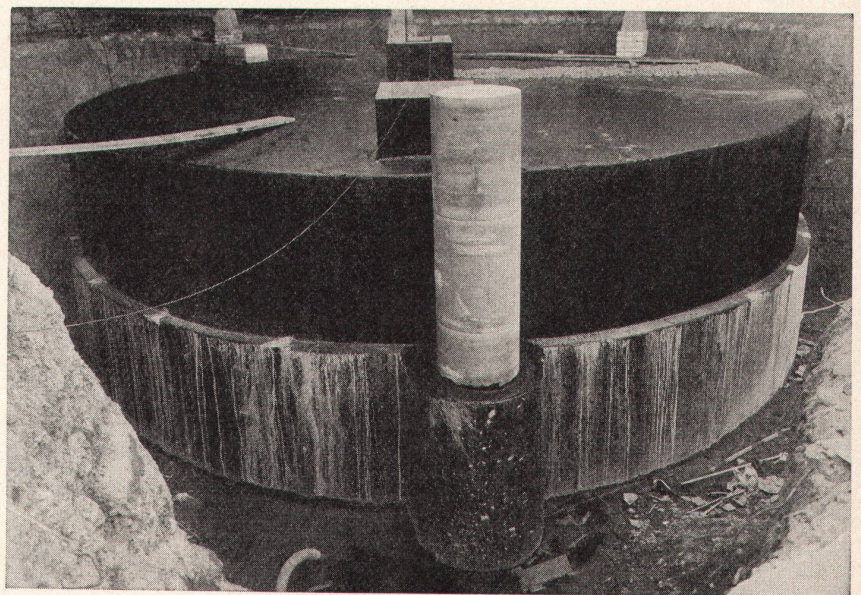
## Tankbau AG Zürich

Betontank von 250 000 l Inhalt, mit  
Grundwasserwanne

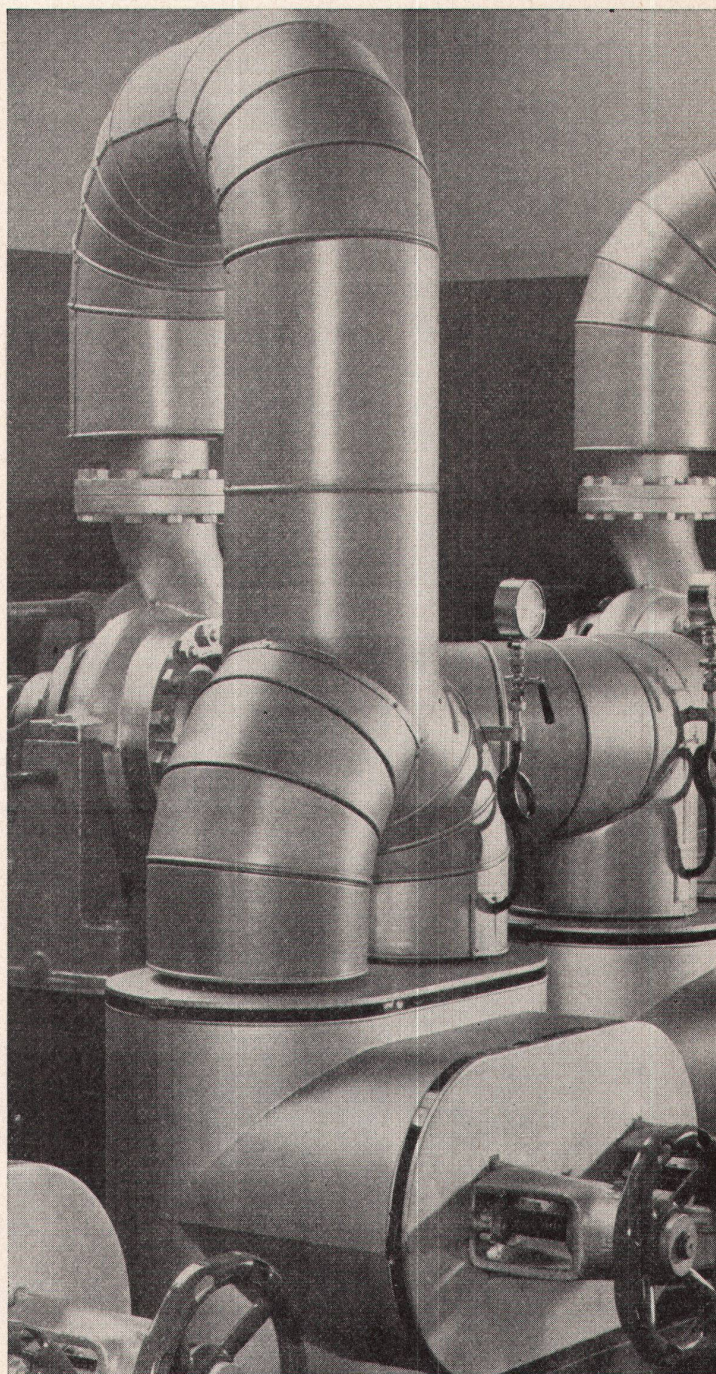
### TBA - Stahlbetonbehälter

zur Lagerung von Heizöl,  
Dieselöl usw.

Minervastraße 126  
Telephon (051) 34 46 42 / 43



**LS**



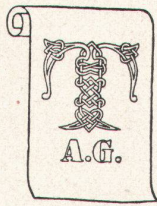
### Die Isolierung

einer Pumpenstation mit Heisswasser-Verteilung, ausgeführt nach den neuesten Erkenntnissen der Isoliertechnik im Stopfverfahren oder Centritex-Mineralwoll-Faserplatten mit Blechabdeckung sowie abnehmbaren Caldo-Kappen an den Armaturen.

**schneider+co**

AG für Isolierungen und Industriebedarf  
Winterthur  
Telefon 052 22 022

Basel  
Bern  
Lausanne



## Tapeten A.G.

ZÜRICH FRAUMÜNSTERSTR. 8  
ECKE BÖRSENSTR./STADTHAUSQUAI  
TELEPHON 25 37 30  
POSTCHECK VIII 657

TAPETEN - VORHÄNGE - WANDSTOFFE - INNENDEKORATION

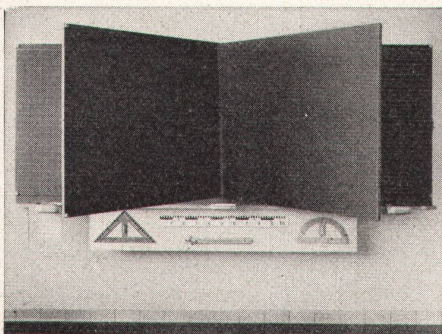


**Kiesklebedächer**  
**Wasserdichte Isolierungen**  
**Bedachungs-**  
**und Bausoliermaterial**

Zürich 46 Tel. 051/57 04 47

**DACHPAPPENFABRIK**

# SÜSSMANN



**Hunziker Söhne**  
**Schulmöbelfabrik AG**  
**Thalwil**

Gegründet 1880 Telephon 92 09 13

**Schweizerische Spezialfabrik**  
**der Schulmöbelbranche**

Lieferung kompletter Schulzimmereinrichtungen, Schultische, Wandtafeln

**Beratung und**  
**Kostenvoranschläge kostenlos**



### Montage- und Servicestellen:

Aarau, Baden, Basel, Bellinzona, Bern, Biel, Burgdorf, La Chaux-de-Fonds, Chur, Delémont, Fribourg, Genève, Glarus, Gstaad, Hilterfingen, Interlaken, Klosters, Langenthal, Lausanne, Locarno, Lugano, Luzern, Neuchâtel, Olten, Rapperswil, Schaffhausen, Schwyz, Solothurn, Spiez, Sursee, Stans, St. Gallen, St. Moritz, Thun, Tramelan, Visp, Wil, Winterthur, Wohlen, Zug, Zürich.

# Ernst URINOIRS

Ohne Wasserspülung  
geruchlos  
Trocken-  
Desinfektions-  
verfahren  
Einfache Reinigung

**F. ERNST, ING. AG. ZÜRICH**

Weststr. 50/52 Tel. (051) 33 60 66

**Neu**

Verlangen Sie  
den neuen Katalog  
durch die  
Blico AG. Baar  
Werkstätten für  
gepflegte Polstermöbel



Beispiel:  
Klubfauteuil  
überzogen  
ab Fr. 449.-



**blico**

Etwas Besonderes  
in Ausführung,  
Formschönheit und  
Preiswürdigkeit

**Polstermöbel**

Verkauf  
durch Fachgeschäfte

## Doppelten Spass...



Dr. M. Heuberger / Gestaltung H. Buhler



bereitet Ihnen das Kochen  
und Backen wenn PROMETHEUS-  
BEL-DOOR-Backofen und  
-Kochplattenteil getrennt je  
auf der richtigen Gebrauchshöhe  
eingebaut sind. BEL-DOOR,  
der schönste und modernste  
Elektroherd mit Leuchtschaltern,  
beheizbarer Geräteschublade,  
schrägem Schalterpult, grossem  
Backofen mit aushängbarer Türe  
und Schauglas, Innenbeleuchtung,  
Thermostat, Infrarotgrill sowie  
Grillspeiss mit Motor.

*Prometheus*

**PROMETHEUS AG  
FABRIK ELEKTR. HEIZ- UND  
KOCHAPPARATE  
LIESTAL TELEFON 061/84 44 71**



**kugler** Metallgießerei und Armaturenfabrik AG

Genève - Zürich



604

**EINFACHHEIT**

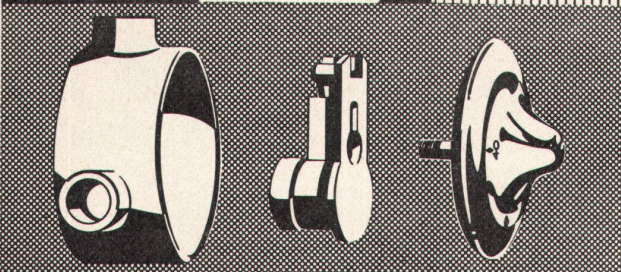
- 1 fester Körper
- 1 auswechselbares Steuerelement
- 1 Einstellgriff

3 Teile,  
das ist alles!

- Komfort
- Sicherheit
- Präzision

Verlangen Sie  
Unterlagen

CHAVANNES



**kuglost**  
*Eurotherm*

DAS NEUE THERMO-MISCHVENTIL



Air et lumière  
engendrent santé

La fenêtre basculante toujours à l'avant-garde du progrès

**JAMES GUYOT SA**

La Tour-de-Peilz

Tél. 021/5 5185



Mit dem Streben nach einem formschönen und modernen Spülkasten stiegen im gleichen Maße auch die Anforderungen an dessen mechanische Funktionen, sehr intensive Spülung, Geräuschlosigkeit und hohe Lebensdauer. Diese erfüllt der Spülkasten MIRA dank seiner wohldurchdachten Konstruktion, der Eleganz in der Linienführung sowie der Auswahl moderner Farbkombinationen.

**Spülkasten**  
aus Kunststoff

Zu beziehen bei den Firmen des Schweiz.  
Großhandelsverbandes der sanit. Branche

F. Huber & Co. Sanitäre Artikel  
Imfeldstr. 39/43, Zürich, Tel. 051/28 92 65

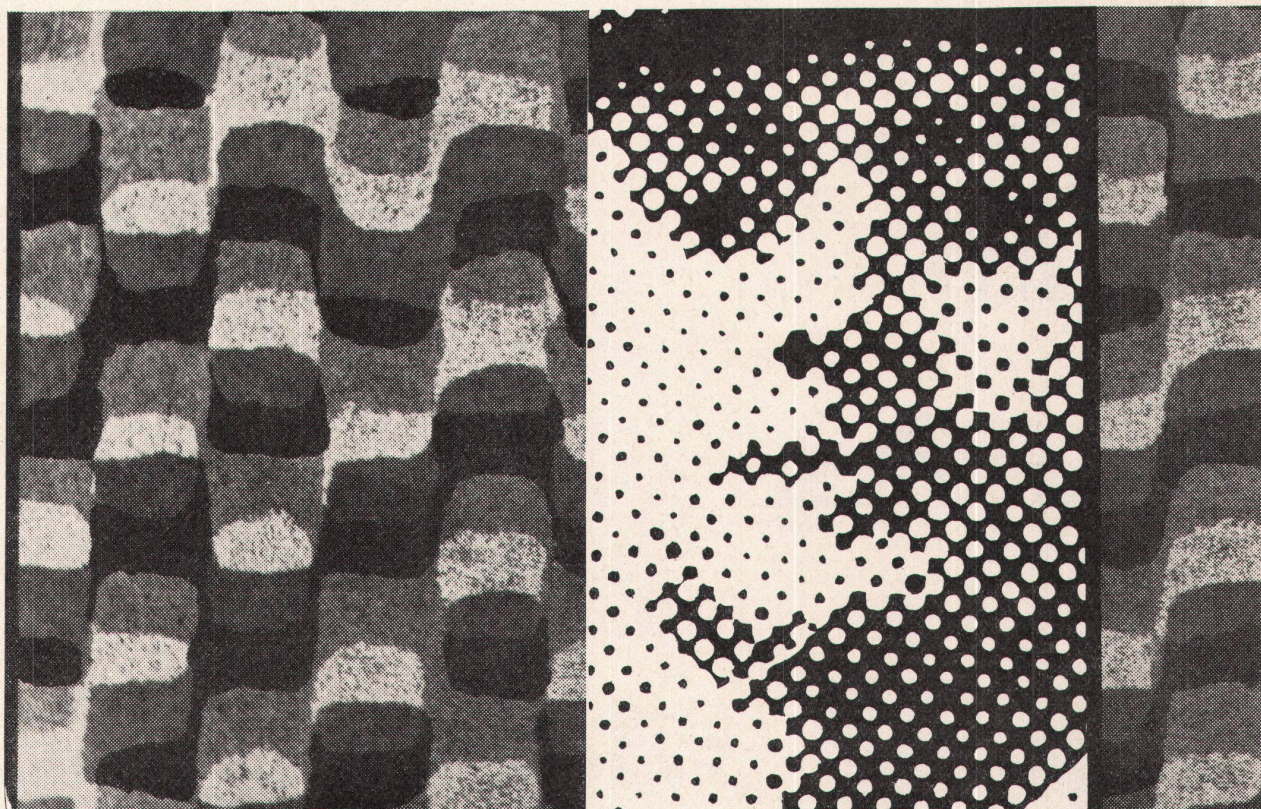
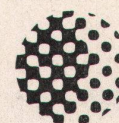
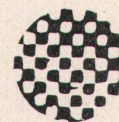
*Superform*  
**Mira**

SALUBRA-TAPETEN können Ihr Zimmer mit Sonnenlicht füllen  
oder es kühl wie Quellwasser wirken lassen; aus einem  
Raum eine Sehenswürdigkeit machen.

SALUBRA-TAPETEN verfügen über eine weite Skala an Farben  
und Mustern, die es Ihnen leichtmacht, für jeden  
Raum das einzig Richtige zu finden.

SALUBRA-TAPETEN lassen sich auf einfachste Weise abwaschen,  
so daß sie sich immer wieder verjüngen — die lichteften  
Farben aber behalten ihren Glanz und ihre Wirkung.

SALUBRA-TAPETEN besitzen eine starke keimabtötende Wirkung  
und schaffen somit die Voraussetzungen für moderne  
Hygiene in Ihrem Heim.



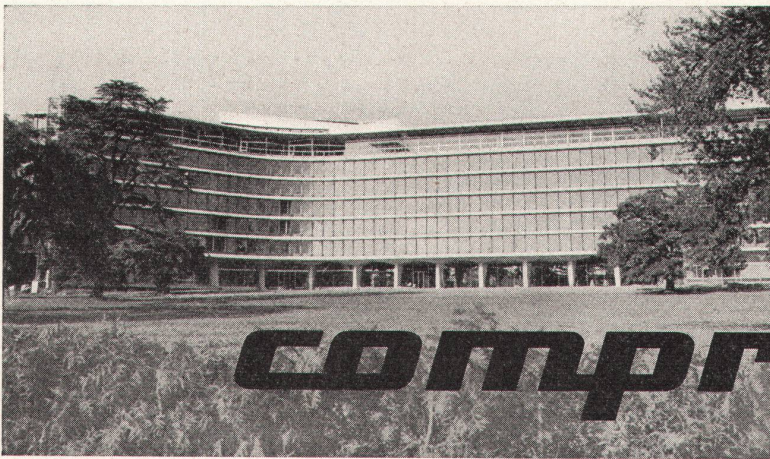
VIELE PUNKTE

sprechen für

**Salubra**  
TAPETEN



Neubau Verwaltungsgebäude der Nestlé-Alimentana-Co.  
S.A. in Vevey



**ROGER FREY, DIPL. ING. ETH**

Beethovenstr. 47 Zürich 2 Tel. (051) 23 33 64

Abdichtungen sämtlicher beweglicher Bürotrennwände gegen Schall mit

**compriband**



**-Klimaanlagen**

Wera AG., Bern Gerberngasse 23-33 Telephone 031/3 99 11 berät auch Sie

garantieren die  
verlangten Raumluftverhältnisse

**SPEED KING**  
Farben für alle Mehrfarbendrucke

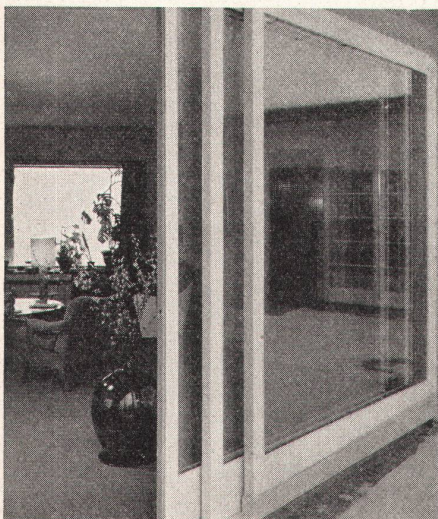
AMERICAN COLORS  
**colora**  
LTD. S.A. AG.  
BERN, Federweg 22, Tel. (031) 9 48 33 / 34

Stahl-Hochbau  
Ingenieurbüro

Tel. 071/519 92

**SH**

Ernst Scheer AG Herisau



**F. Biesser**

Luzern, Maihofstr. 95, Tel. (041) 6 35 35

**Hebe-Schiebetüren, Hebe-Schiebefenster**

besonders geeignet für Einfamilienhäuser, Hotels, Sanatorien, Schulhäuser usw.

Neuartige Lösung für großflächige Fenster und Türen. Durch **einfache Hebeldrehung** hebt sich der bewegliche Flügel aus der niederen Laufschiene am Boden und gleitet **müheles** auf die Seite. (Schwellen sind leicht befahrbar.)

Durch das **Absenken** wird **absolute Dichtigkeit** gegen Schlagregen und Zugluft erreicht, zudem sind die Flügel in jeder Zwischenlage feststellbar.

Auch **mehrflügelige Anlagen** in gestaffelter Anordnung sind sehr leicht zu bedienen. Ausführung für **Einfach- oder Doppelverglasung** oder auch für den Einsatz von **Isolier-Verbundglas**.

# Schweizerische Bankgesellschaft



## Aufbauende Arbeit

leistet unsere Bank durch rasche, zuverlässige Bedienung und verständnisvolles Eingehen auf die verschiedenen Bedürfnisse unserer Kunden.

### Stellenausschreibung

Wegen Erreichung der gesetzlichen Altersgrenze des bisherigen Inhabers am 30. September 1961 wird die Stelle des

### Direktors der Öffentlichen Kunstsammlung (Kunstmuseum) Basel

zur Wiederbesetzung ausgeschrieben.

**Erfordernisse:** Abgeschlossenes Studium in Kunstgeschichte, Erfahrung im Museumswesen. Sprachen: Deutsch; Französisch und Englisch erwünscht.

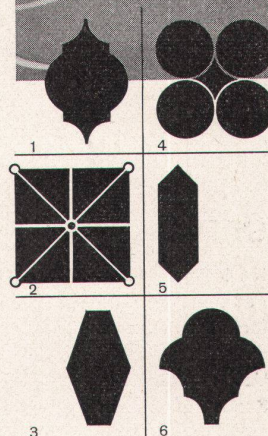
**Besoldung,** Pensions-, Witwen- und Waisenkasse gesetzlich geregelt.

**Amtsantritt:** 1. Oktober 1961.

**Bewerbungen** sind – unter Beilage eines handschriftlichen Lebenslaufes, der Ausweise über Bildungsgang und bisherige Tätigkeit sowie eines Verzeichnisses der wichtigsten wissenschaftlichen Publikationen – an den Präsidenten der Kunstkommission, Prof. Dr. J. Gantner, Kunsthistorisches Seminar, Kunstmuseum, St.-Alban-Graben 16, Basel, bis zum **15. Januar 1961** einzureichen.

Erziehungsdepartement des Kantons Basel-Stadt

# Bauen Sie auf Ganz



- |             |               |
|-------------|---------------|
| 1 Kartäuser | 4 Rondelle    |
| 2 Filigran  | 5 Burgunder   |
| 3 Suvretta  | 6 Florentiner |

### Handgeformte Bodenplatten

glasiert in persönlichen Farben oder unglasiert Klinker uni oder geflammt, gehören zum Schönsten, was man sich für ein gediegenes Privathaus oder einen repräsentativen Raum denken kann. Dazu so anspruchslos in der Pflege! Gerne senden wir Ihnen Muster.

### Ganz & Cie Embrach AG

Keramische Industrie Embrach  
Telefon 051 / 962262  
Techn. Büro Zürich Rennweg 35  
Telefon 051 / 277414





**HORGEN-GLARUS**

Stühle, Fauteuils, Tische

Modell 848 P

Die gute Form 1960

AG Möbelfabrik  
Horgen-Glarus  
in Glarus

Tel. 058 5 20 92

*Modernfold*

**Harmonikatüren**

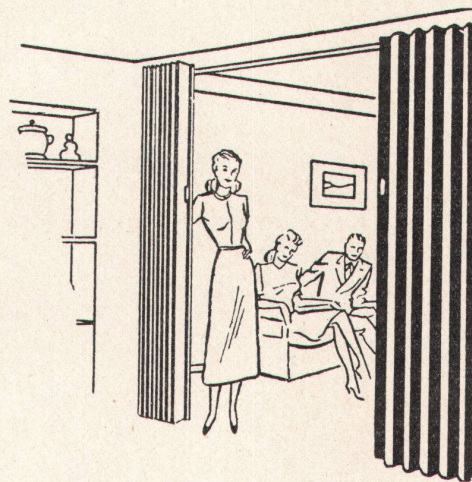
Die ideale Lösung aller Probleme  
der Raumunterteilung

**Portes coulissantes**

La solution parfaite de tout problème  
de séparation

**ERBA AG ERLENBACH/ZÜRICH**

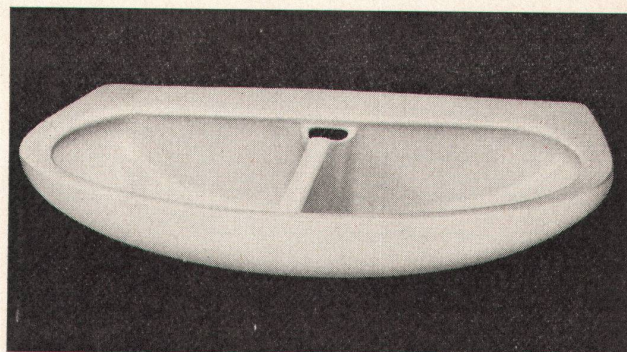
Telephon (051) 90 42 42



**CARINA-DUE**

Nr. 4485, Gr. 90 x 58 cm  
das neueste, **raumsparende** und  
formschöne Modell

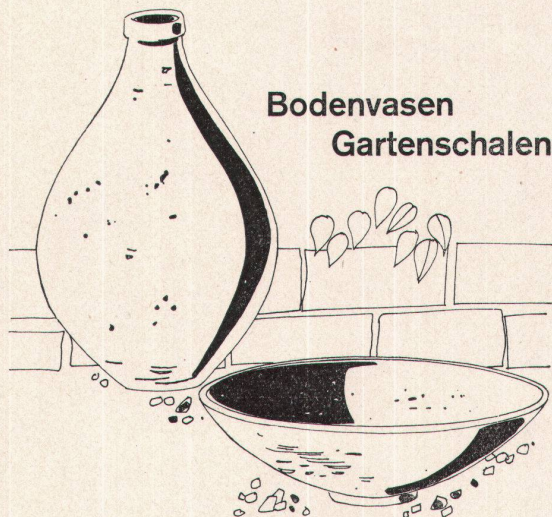
Verkauf durch den  
Sanitär-Großhandel



**Kera-Werke AG. Laufenburg/AG**



SANKT GALLER KVNST + BAVKERAMIK



Bodenvasen  
Gartenschalen

Töpferei am Weg, St. Gallen, Martinsbrückstrasse 62, Tel. 071/241180  
Verkauf: Boutique zum Schwibbogen, Oberdorfstrasse 21, Zürich

## Wählen Sie

die bewährten, gut verschließbaren

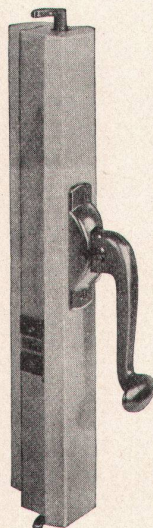
## Fenster- und Türen-Espagnoletten

Patent Hansch

verschiedene, verdeckte Modelle

aufges. Hansch mit

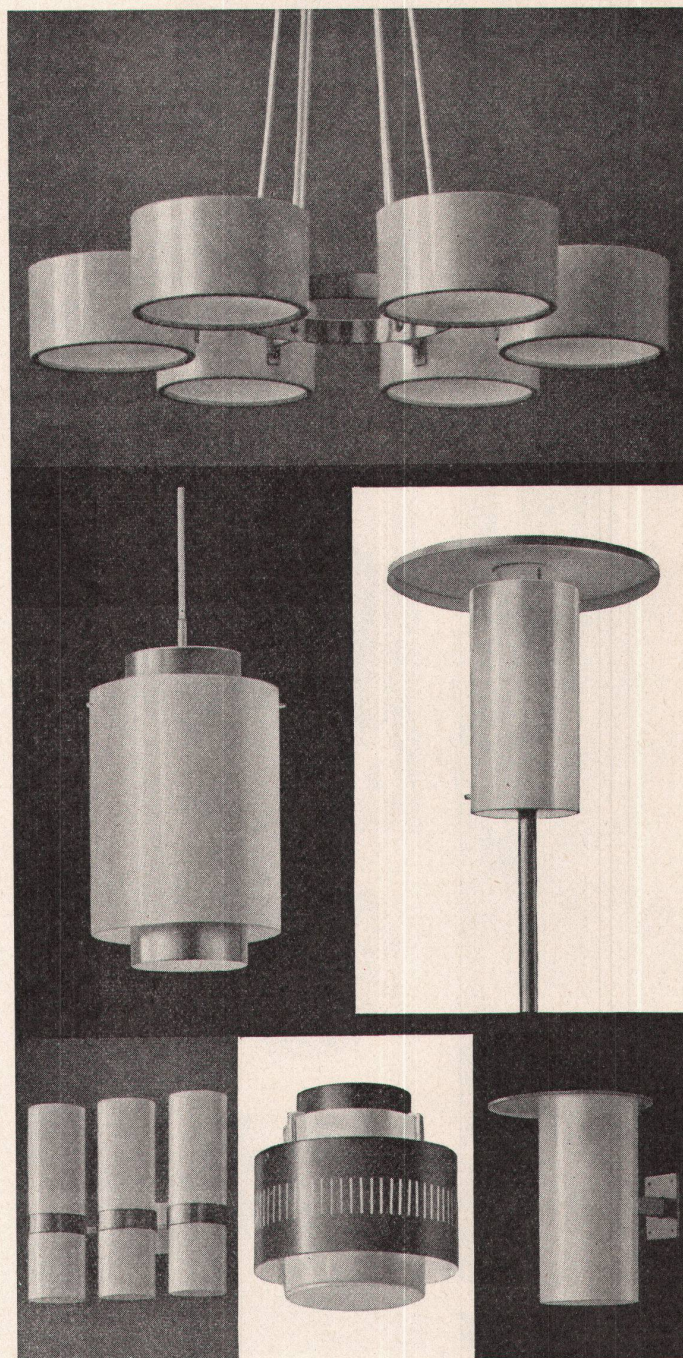
**Anzugsrolle am Griff**



Fabrikant:

**Hans Schärer**  
Baubeschlägefabrik

**Rupperswil AG**  
Telephon (064) 342 69



«FORMSCHÖN und GUTES LICHT»

*Eberth*  
FÜR BELEUCHTUNG



PAUL EBERTH AG BÄRENGASSE 25 ZÜRICH 1, TEL. 051/25 67 43



Reduzieren Sie Ihre Baukosten mit  
genormten Bauteilen der

**Metallbau AG, Zürich 47**

Anemonenstrasse 40 Telefon 051 / 52 13 00



**PAUL OESCHGER + CIE ZÜRICH**



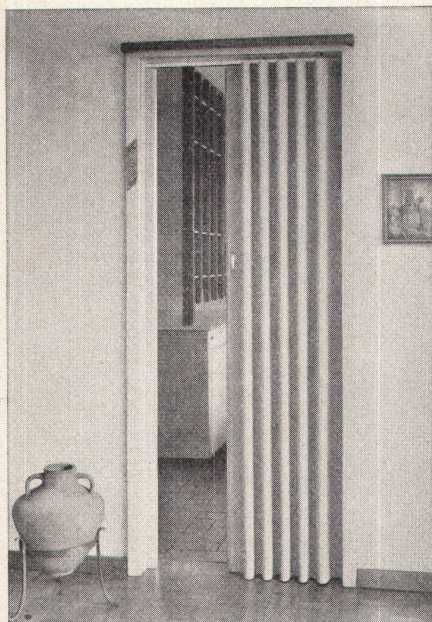
**Türbeschläge**

in Leichtmetall, Messing,  
Neusilber, rostfreiem Stahl, Nylon

Verlangen Sie unseren Katalog  
«Neuzeitliche Beschläge»

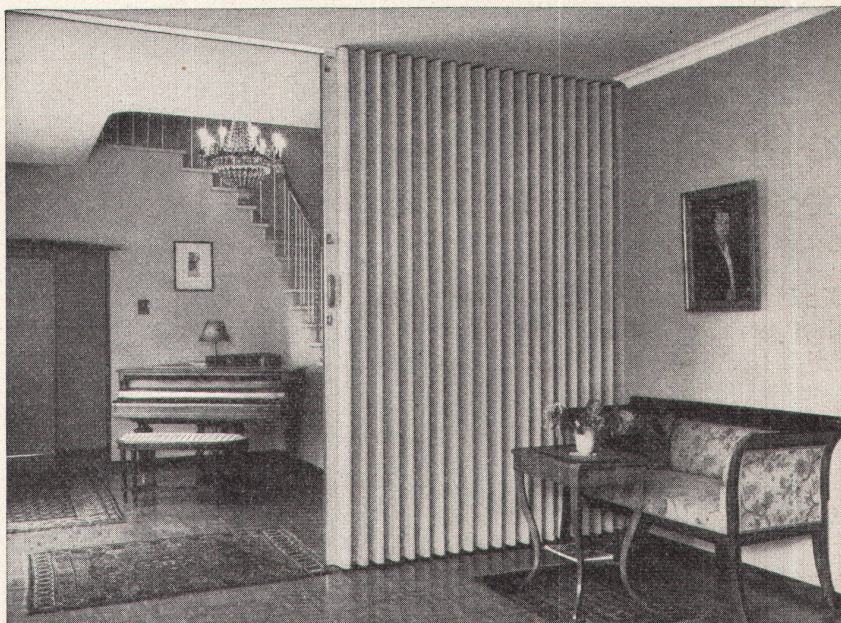
ZÜRICH 11/52  
LANDHUSWEG 4/8

**Tel. 051 / 48 70 10**

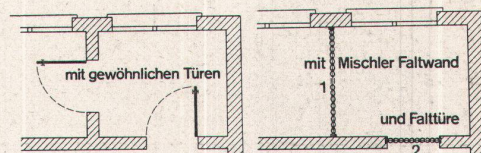


**EDAK AG Schaffhausen**  
Hochstraße 32 Tel. 053 414 21

## Mischler-Faltwände und -türen



... mit Kunstlederüberzug, in verschiedenen Farben erhältlich, bieten der modernen Architektur eine Vielzahl von Möglichkeiten der besseren Raumnutzung.

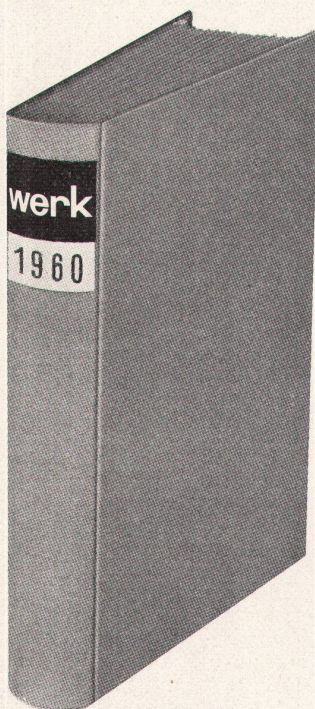


**2 x Platz gespart mit Mischler-Faltwand und -türe**

## Einbanddecken

für **werk** (Jahrgang 1960), in Rohleinen: **Fr. 5.60** plus Porto

**Einbinden der 12 Hefte** inkl. Einbanddecke **Fr. 20.50** plus Porto



**Verlag werk, Winterthur**

(Ausschneiden)

\* Nichtgewünschtes bitte streichen

Unterzeichneter bestellt:

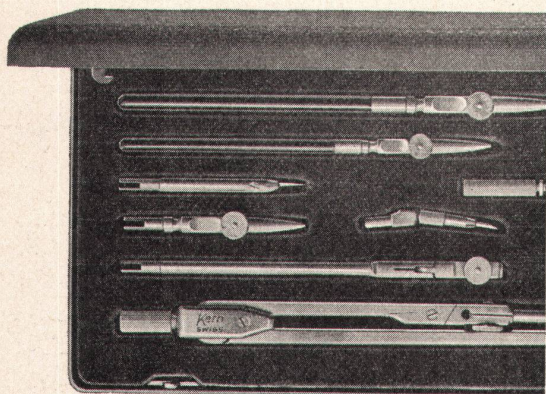
- \* **1 Einbanddecke 1960** in Rohleinen zu Fr. 5.60 plus Porto
- \* Einbanddecke für Kunstteil und Chronik
- \* Einbanddecke für Kunstteil, Chronik und Inserate
- \* **Einbinden der 12 Hefte 1960** inkl. Einbanddecke zu Fr. 20.50 plus Porto

Unterschrift

Adresse

## Kern-Reisszeuge jetzt im neuen, eleganten Etui!

Die beliebtesten Reisszeuge der Serie A\* sind jetzt im neuen Metalletui erhältlich. Seine Kennzeichen: formschön, flach, unverwüstlich, moderne Farbe, praktischer Schnappverschluss.



\*Kern-Präzisionsreisszeuge Serie A sind aus hartgewalztem Neusilber hergestellt und zusätzlich hartverchromt. Hartchrom ist härter als Stahl, läuft nicht an, rostet nie und gibt den Zeicheninstrumenten höchste Verschleissfestigkeit.



Kern-Präzisionsreisszeuge im eleganten Metalletui, zum bisherigen Preis erhältlich im Optik- und Papeterie-Fachgeschäft.

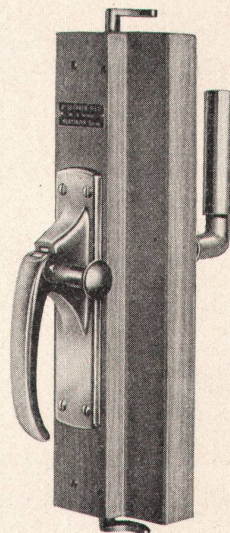


Kern & Co. AG Aarau

Espagnolett-  
Balkontürverschluß

## Balcover Nr. 102

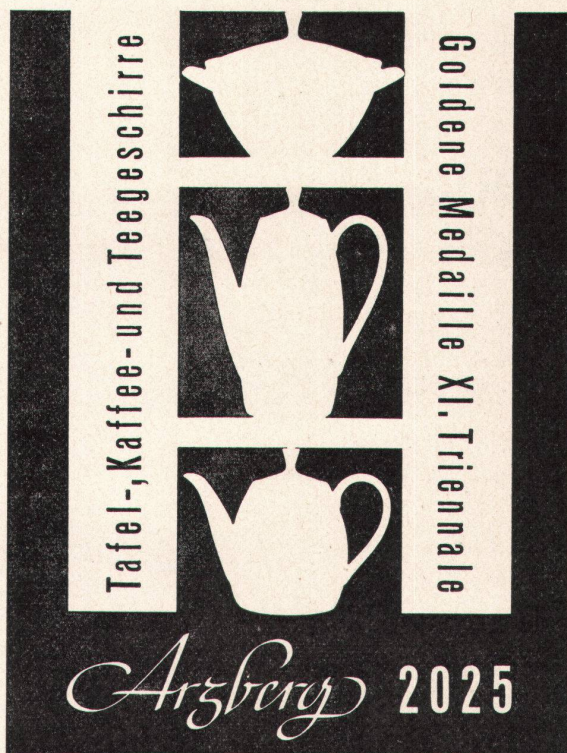
innen mit Knopfverriegelung



Nr. 102

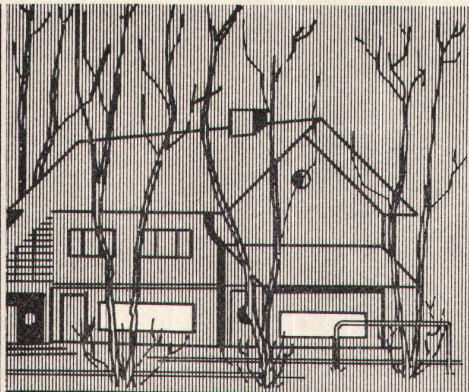
U. Schärers Söhne, Münsingen

Baubeschlägefabrik Tel. (031) 68 14 37



Bezugsquellen-Nachweis durch Keragra GmbH, Talstr. 11, Zürich (051) 23 91 34

bis 15 0/0 Brennstoffeinsparungen



**SIGMA-Junior**  
Die automatische  
witterungsabhängige  
Zentralheizungs-Regulierung  
für Kleinbauten



SIGMA-Junior steuert  
Ölfeuerungen oder  
Motorventile  
Seine Reguliereigenschaften  
entsprechen denjenigen  
des seit Jahren  
hervorragend bewährten



LANDIS &amp; GYR AG. ZUG

## VORAUSS SEIN MIT TROESCH

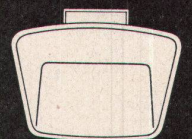


Warum klappt der Troesch-Lieferdienst so reibungslos? Weil hier nichts dem Zufall überlassen wird. Die Durchorganisation des Lagers erfasst das kleinste Detail. Denken Sie nur an die vielen Garnituren, für die Troesch Extra-Packungen geschaffen hat: keine Verwechslungen, keine Beschädigungen, einfache Lagerung! Auch hier ist Troesch voraus!

Immer voraus sein mit Neuheiten

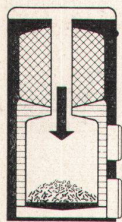
von **TROESCH**

Bern, Effingerstr. 10. Tel. 2 21 51  
Zürich, Ausstellungsstr. 80. Tel. 42 22 77  
Basel, Steinertorstr. 26. Tel. 24 58 60



Mit der Auszeichnung „Die gute Form“: eleganter und praktischer Seifenhalter von Troesch passend zu allen neuen Apparaten.

# ACCUMAT



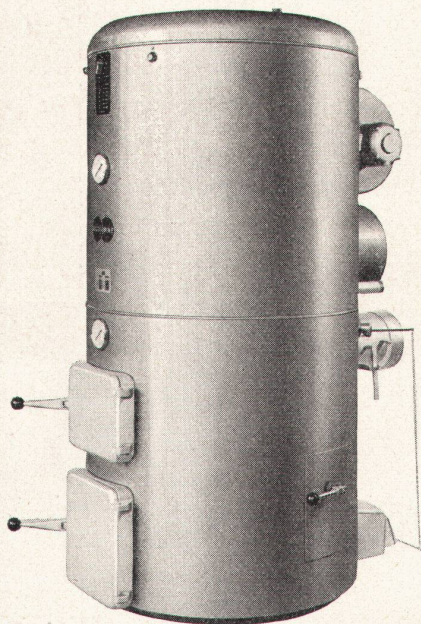
Für Einfamilienhäuser, Mehrfamilienhäuser, Restaurants, Hotels, Schulen, Spitäler, Anstalten, Fabriken usw. kurz überall dort, wo es auf Betriebssicherheit und hohe Wirtschaftlichkeit ankommt.

## Wer hohe Ansprüche stellt

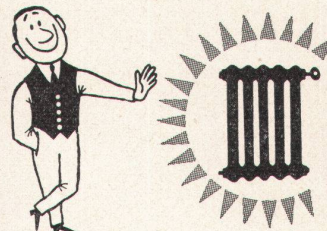
an Wirtschaftlichkeit, Betriebssicherheit und Wohnkomfort, wählt den ACCUMAT. Diese universelle Kombination von Zentralheizungskessel und Boiler mit dem neuartigen Vertikal-Brenner verfeuert ohne Umstellung Heizöl, feste Brennstoffe und Abfälle. Volle Nennleistung auch bei Koksfeuerung. Grosse Brennstoffersparnis dank optimaler Wärmeausnützung. Billiges Warmwasser praktisch unbeschränkt im Sommer und im Winter. Technische Unterlagen und Referenzliste stehen Ihnen zur Verfügung.



ACCUM AG GOSSAU ZH

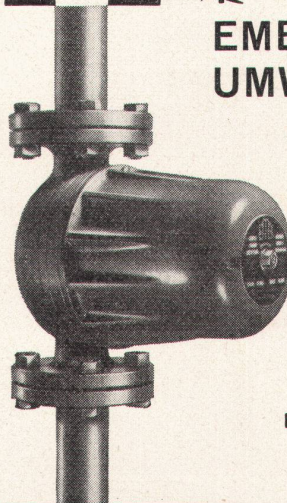


## Mehr Wärme – weniger Brennstoff



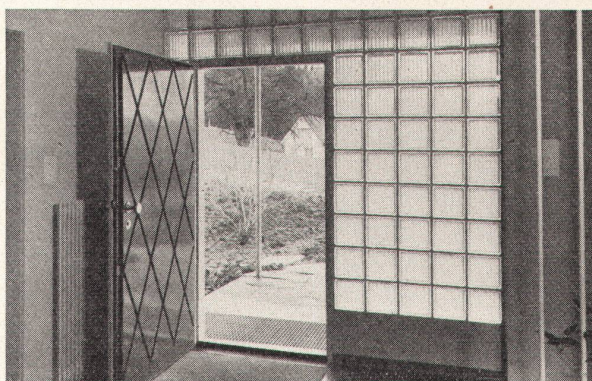
## EMB-UMWÄLZPUMPEN

für Zentralheizungen



EMB Elektromotorenbau AG  
Birsfelden  
Tel. 061 / 41 18 50

## Moderner bauen mit Glas-Bausteinen!



Neue Effekte, neue Vorteile lassen sich erzielen durch Glasbausteine.

Für Eingangspartien, Außenwände, Innenausbau, Oberlichter. Auf die Dauer billiger, weil wetterfest, keiner Abnützung ausgesetzt, keine Unterhaltskosten, leicht zu reinigen.

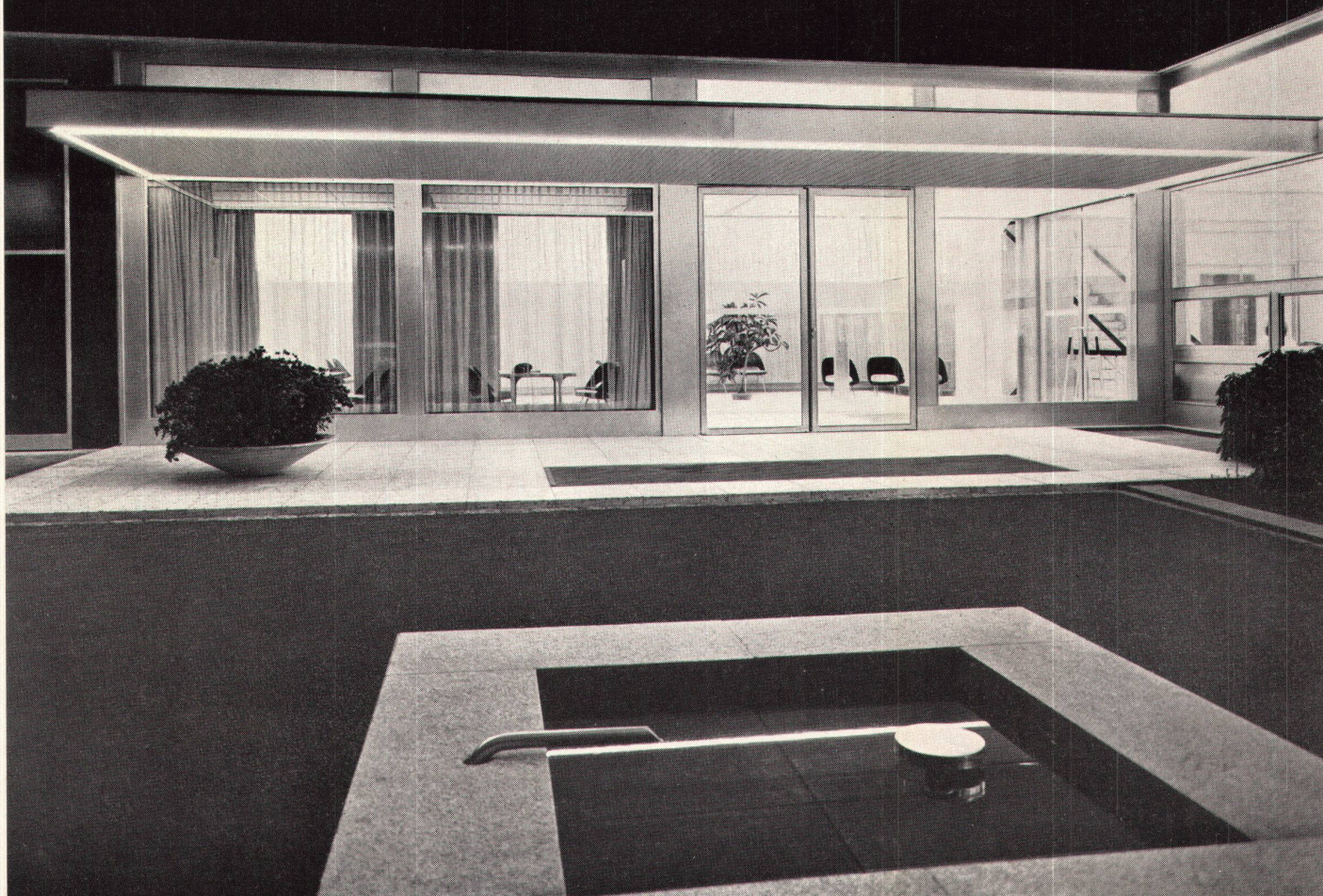
Verlangen Sie Prospekt, Beratung, Berechnungen und Vorschläge durch das

**SSF**

Spezial-Unternehmen für Glas-Betonbau  
Schneider, Semadeni + Frauenknecht  
Zürich 4, Feldstr. 111, Tel. 051/27 45 63

Ständige Ausstellung: Schweizer Baumusterzentrale Zürich

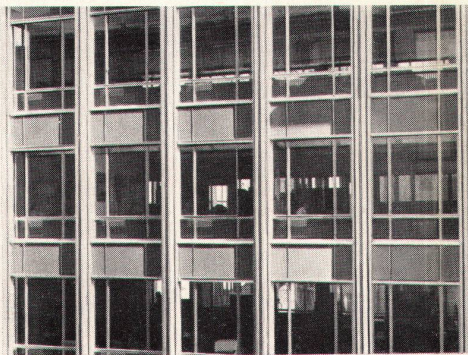
# GLISSA METALLBAU



Modernes GLISSA-Bauprofil-Programm  
Konstruktionen für höchste Ansprüche



Schaufenster-Anlagen  
Türen — Portale



Leichtmetall-Fenster  
und Fassadenbau

GLISSA AG  
Schaffhausen



Telefon 053 / 5 92 31

AL  
SEC

Leichtmetallprofile  
K = 2,25 — 2,5

Montagehalle Birrfeld der  
AG Brown, Boveri & Cie, Baden

Für diesen Fabrikneubau lieferte die  
AG Hunziker & Cie:

rund 10000 m<sup>2</sup> Leichtbauplatten  
aus Leca-Blähton  
1800 m<sup>2</sup> Sichtbeton-Fassadenelemente  
1400 m<sup>2</sup> Beton-Fensterelemente



Seit jeher pflegen wir mit großem Interesse die Entwicklung eigentlicher Massenprodukte und standardisierter Bauelemente von hoher Qualität. Daneben bearbeiten die Hunziker-Werke auch ständig Einzelaufträge, die es ihnen ermöglichen, ihr Können unter neuartigen Bedingungen zu erproben. Unsere Verbundenheit mit dem Produkt ist ein wichtiges Rohmaterial bei der Fabrikation aller Hunziker-Baustoffe.

## Der Weg zum guten Bauwerk: Ihre Erfahrung und Hunziker-Baustoffe

Unterlagen und weitere Angaben über unsere Produkte senden wir Ihnen gerne zu. Unsere Verkaufsvertreter besuchen Sie jederzeit unverbindlich, um mit Ihnen neue Verwendungsmöglichkeiten zu besprechen. Denken Sie daran, daß wir Sie schon bei der Projektierung beraten können.

**AG HUNZIKER + CIE**

Zürich, Brugg, Olten, Döttingen,  
Landquart, Bern, Pfäffikon SZ

