

**Zeitschrift:** Das Werk : Architektur und Kunst = L'oeuvre : architecture et art  
**Band:** 47 (1960)  
**Heft:** 12: Einfamilienhäuser

## **Werbung**

### **Nutzungsbedingungen**

Die ETH-Bibliothek ist die Anbieterin der digitalisierten Zeitschriften auf E-Periodica. Sie besitzt keine Urheberrechte an den Zeitschriften und ist nicht verantwortlich für deren Inhalte. Die Rechte liegen in der Regel bei den Herausgebern beziehungsweise den externen Rechteinhabern. Das Veröffentlichen von Bildern in Print- und Online-Publikationen sowie auf Social Media-Kanälen oder Webseiten ist nur mit vorheriger Genehmigung der Rechteinhaber erlaubt. [Mehr erfahren](#)

### **Conditions d'utilisation**

L'ETH Library est le fournisseur des revues numérisées. Elle ne détient aucun droit d'auteur sur les revues et n'est pas responsable de leur contenu. En règle générale, les droits sont détenus par les éditeurs ou les détenteurs de droits externes. La reproduction d'images dans des publications imprimées ou en ligne ainsi que sur des canaux de médias sociaux ou des sites web n'est autorisée qu'avec l'accord préalable des détenteurs des droits. [En savoir plus](#)

### **Terms of use**

The ETH Library is the provider of the digitised journals. It does not own any copyrights to the journals and is not responsible for their content. The rights usually lie with the publishers or the external rights holders. Publishing images in print and online publications, as well as on social media channels or websites, is only permitted with the prior consent of the rights holders. [Find out more](#)

**Download PDF:** 15.01.2026

**ETH-Bibliothek Zürich, E-Periodica, <https://www.e-periodica.ch>**



Karl Mannhart / vsg

Vor zwanzig Jahren schuf die KWC in Zusammenarbeit mit dem Architekten M. E. Haefeli die den gesamten Armaturenbau revolutionierenden Neo-Formen.

Die Hauptmerkmale dieser wegweisenden Armaturen waren: elegante, glatte Formen, Schrägstellung des Oberteils um 45 Grad, nichtsteigende Spindel.

Dieses Oberteil wurde in der Folge immer neuen Form- und Funktionsverbesserungen unterzogen, so z. B. durch den Wegfall der Stopfbüchse dank der O-Ring-Abdichtung und durch die thermische Isolierung des Metallgriffes.

Als neueste Stufe der Entwicklung hat die KWC einen das Oberteil überdeckenden Kunststoffgriff geschaffen, der eine absolute Wärmeisolation garantiert und sich durch eine vollendete Formgebung auszeichnet.



**Aktiengesellschaft  
Karrer, Weber & Cie., Unterkulm b/Aarau  
Armaturenfabrik - Metallgiesserei  
Telephon 064/38144**

Filiale Basel: Claragraben 135, Telephon 061/33 82 00  
Verkaufsbüro Zürich: Limmatstraße 73, Telephon 051/42 72 72



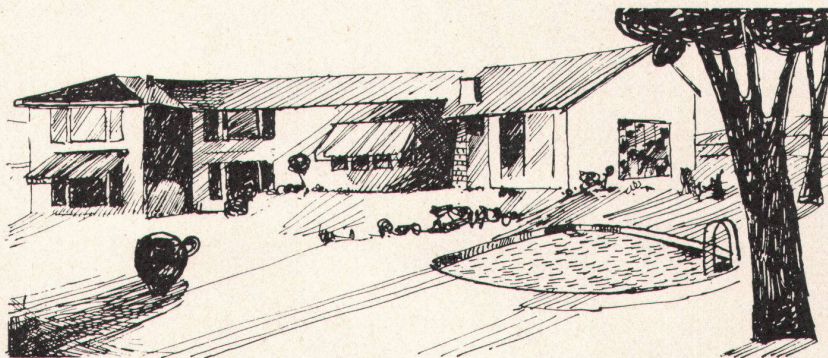
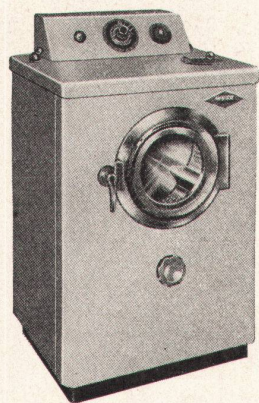


**Möbel Stoffe**

**LANGENTHAL**

In modernen Dessins ist unsere Kollektion besonders vielseitig. Rasche Lieferung ab Lager!

MÖBELSTOFFWEBEREI LANGENTHAL AG, Langenthal, Tel. (063) 22986



### Freude oder Aerger

Wie auch immer Ihr Haus eingerichtet sein wird, am Tag des Einzugs und in den ersten Wochen werden Sie alles herrlich finden. Mängel kommen eben erst später an den Tag.

Deshalb empfiehlt es sich, schon bei der Planung den richtigen Platz für den Waschautomaten zu bestimmen. Ganz besonders wichtig in diesem Zusammenhang ist auch die Wahl des Waschautomaten. Wer auf sicher gehen will, wählt die tausendfach bewährte WYSS-MIRELLA.

**GEBRÜDER WYSS WASCHMASCHINENFABRIK BÜRON/LU TELEFON 045/3 84 84**

Verkaufsbüros in:	BASEL, St. Albanvorstadt 10	Telephon (061) 24 28 68
	BERN, Militärstraße 59	Telephon (031) 8 56 41
	LAUSANNE, 9, Av. de Morges	Telephon (021) 25 88 58
	ROMANSHORN, Rütihof	Telephon (071) 6 36 36
	ZÜRICH, Seefeldstraße 116	Telephon (051) 32 25 88