

Zeitschrift: Das Werk : Architektur und Kunst = L'oeuvre : architecture et art
Band: 47 (1960)
Heft: 12: Einfamilienhäuser

Werbung

Nutzungsbedingungen

Die ETH-Bibliothek ist die Anbieterin der digitalisierten Zeitschriften auf E-Periodica. Sie besitzt keine Urheberrechte an den Zeitschriften und ist nicht verantwortlich für deren Inhalte. Die Rechte liegen in der Regel bei den Herausgebern beziehungsweise den externen Rechteinhabern. Das Veröffentlichen von Bildern in Print- und Online-Publikationen sowie auf Social Media-Kanälen oder Webseiten ist nur mit vorheriger Genehmigung der Rechteinhaber erlaubt. [Mehr erfahren](#)

Conditions d'utilisation

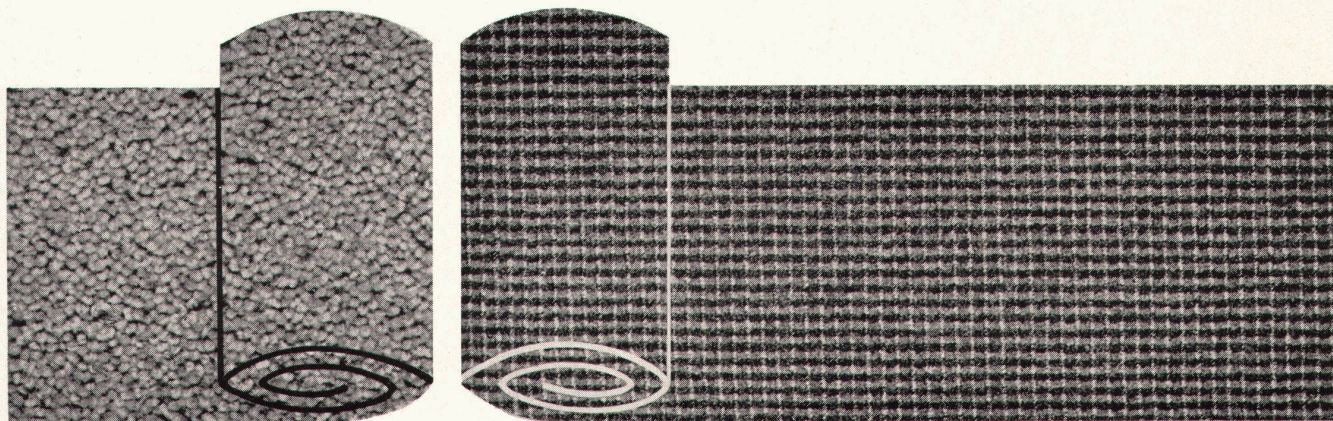
L'ETH Library est le fournisseur des revues numérisées. Elle ne détient aucun droit d'auteur sur les revues et n'est pas responsable de leur contenu. En règle générale, les droits sont détenus par les éditeurs ou les détenteurs de droits externes. La reproduction d'images dans des publications imprimées ou en ligne ainsi que sur des canaux de médias sociaux ou des sites web n'est autorisée qu'avec l'accord préalable des détenteurs des droits. [En savoir plus](#)

Terms of use

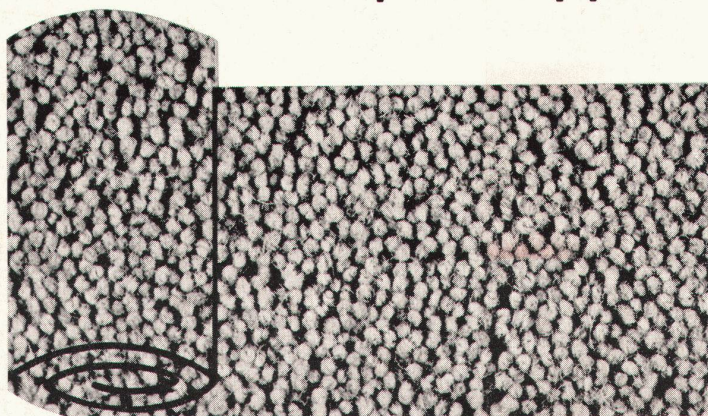
The ETH Library is the provider of the digitised journals. It does not own any copyrights to the journals and is not responsible for their content. The rights usually lie with the publishers or the external rights holders. Publishing images in print and online publications, as well as on social media channels or websites, is only permitted with the prior consent of the rights holders. [Find out more](#)

Download PDF: 07.02.2026

ETH-Bibliothek Zürich, E-Periodica, <https://www.e-periodica.ch>



Schöner wohnen mit Spannteppichen von Schuster

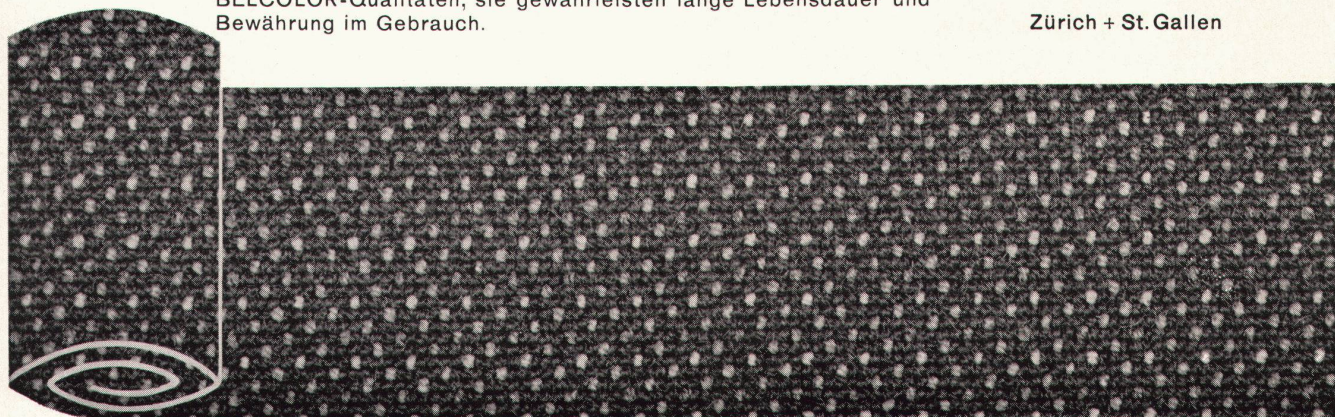


belcolor

BELCOLOR ist der Begriff für eine Auslese ganz spezieller Spannteppich-Farben in erprobten Qualitäten. Unter den ausgewogenen Farbtönen finden sich Nuancen, die bisher in keiner Teppichkollektion anzutreffen waren. BELCOLOR garantiert Spannteppiche, die auch nach Jahren den Besitzer noch erfreuen werden. Bei Spannteppichen lohnt sich das «Billigere» nicht. Wählen Sie deshalb BELCOLOR-Qualitäten, sie gewährleisten lange Lebensdauer und Bewährung im Gebrauch.

Schuster

Zürich + St. Gallen



bauen –

dann



Raff- und Rollstoren solomatic

Aluminiumrolladen alu-color Holz- und Stahlblechrolladen



Kipp- und Schwenktore

Sonnenstoren/Stoffrouleaux

Roll- und Scherengitter

Jalousieladen



Verdunkelungsanlagen

Trennwände holoplast

Griesser AG

Aadorf

052 4 71 12

Basel

061 34 63 63

Lausanne

021 26 18 40

St. Gallen

071 23 14 76

Bern

031 2 26 42

Luzern

041 2 72 42

Zürich

051 23 73 98

Genève

022 33 82 04

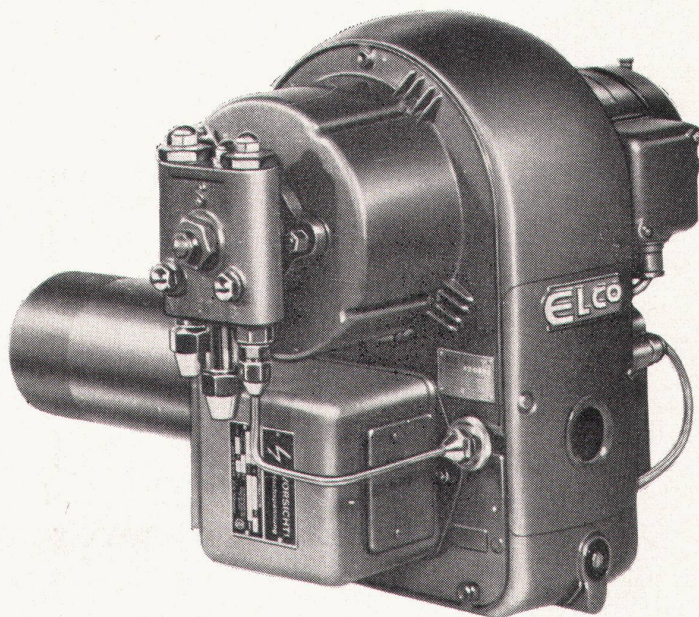


Elco-Oelfeuerungen werden überall dort gewünscht und mit bestem Erfolg eingebaut, wo Wert auf eine absolut zuverlässige und sparsame Wärmequelle gelegt wird.

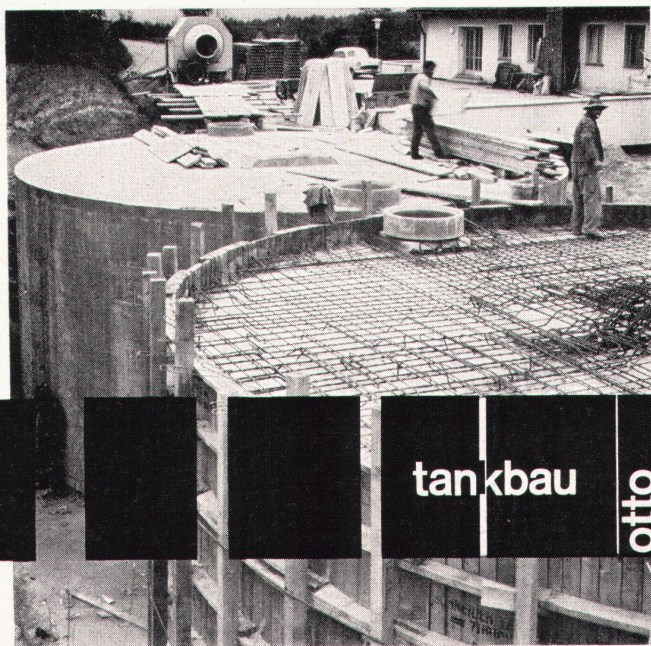
Ein gut ausgebauter Servicedienst garantiert Ihnen beste Bedienung.

ELCO-OELFEUERUNGEN AG, ZÜRICH

Militärstraße 76, Telefon (051) 25 07 51



Der Betontank System «Schneider» ist für die Lagerung von Heiz-, Dieselöl und Benzin vorteilhafter, weil wirtschaftlicher. Kein Rosten, keine Unterhaltskosten, keine Transportschwierigkeiten, unbeschränkte Haltbarkeit. Jegliche Tankform in allen Größen sofort ausführbar. Keller-Einbautanks auch für bestehende Bauten. – Bitte verlangen Sie unsern Spezialprospekt.



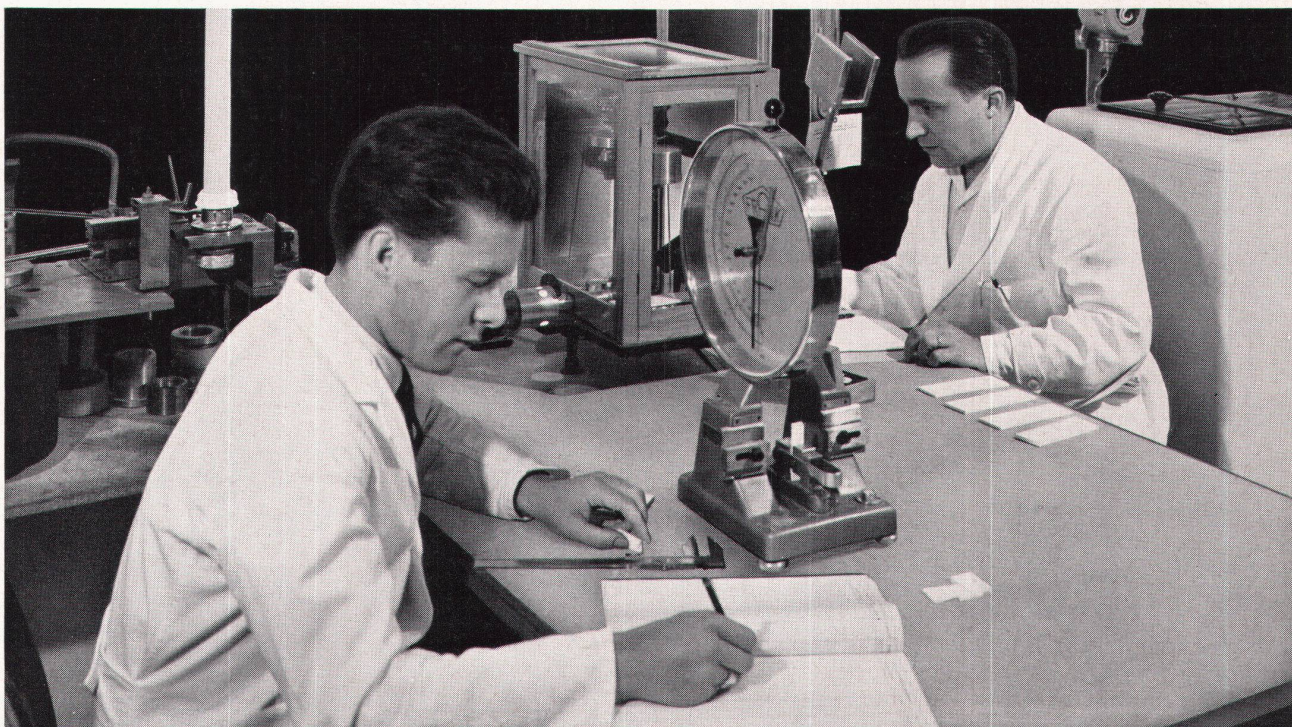
tankbau otto schneider zürich



Froburgstraße 186 Tel. 051 26 35 05

2

Qualität darf niemals Sache des Zufalls sein!



GEBERIT überwacht in zahlreichen Qualitäts- und Funktionsproben die tägliche Produktion. GEBERIT bietet Sicherheit!

Das Bauwesen verlangt, um die Lebensdauer und einen minimalen Unterhalt der Objekte zu gewährleisten, hohe Qualität. Die Bewährung von Material und Funktion muss auf Jahrzehnte hinaus gesichert sein.

Als Pionierfirma auf dem Gebiet des Spülkastenbaues und der Kunststoffverarbeitung für die Sanitärbranche unterhält GEBERIT ein erstaunlich vielseitiges Labor für die Materialprüfung und Forschungsarbeit.

Das im Vordergrund stehende Messgerät dient zur Feststellung der Schlagbiegefestigkeit der Kunststofftypen. Der aus der laufenden Fabrikation stammende Probestreifen wird durch einen Fallhammer zerstört und der dabei entstandene Wider-

stand gemessen. Die Analysenwaage im Hintergrund dient zur Ermittlung einer allfälligen Wasseraufnahme bei den verschiedenen Kunststoffen. Die zu prüfenden Kontrollstreifen werden vorgängig eine volle Woche in Wasser gelegt. Die Ergebnisse werden seit Jahren protokolliert.

Alle Einzelteile des GEBERIT- Spülkastens werden in der eigenen Fabrik hergestellt, weshalb wir die Sicherheit besitzen, dass alle Bestandteile vom Rohmaterial bis zur Fertigmontage unseren Qualitätsansprüchen entsprechen.

Über 50 Jahre Erfahrung im Spülkastenbau und über 25 Jahre Erfahrung in der Verarbeitung von thermoplastischem Werkstoff für die Sanitärbranche schufen den Ruf: GEBERIT bietet Sicherheit!

GEBERIT

GEBERT + CIE
Rapperswil am Zürichsee
Telephon 055 2 03 44

Bitte nicht stören!



Er läßt sich auch nicht stören. Dazu fühlt er sich in seinem Lounge Chair zu wohl, zu gemütlich, zu bequem! – A propos Lounge Chair: Charles Eames hat ihn für die **Herman Miller Collection** entworfen. Geformte Schalen aus Palisanderholz tragen Lederkissen mit Daunens und Schaumgummi gefüllt.

Herman Miller-Lizenznehmer für Zentral-Europa: Contura S.A., Birsfelden/Basel, Telefon 061/41 38 49. Ausstellung und Verkauf: Zürich, Schiffpl. 32, Telefon 051/47 11 02. Wiederverkäufer: Aarau: Strebel, Wohnungseinrichtungen AG. – Baden: Hans Lüscher –



Basel: Alfred Maerki AG., Möbel-Genossenschaft – Bern: Teo Jakob – Biel: Möbel-Genossenschaft, P. Sumi – Fribourg: J. C. Meyer – Genf: Teo Jakob, L'Habitation, Intérieur Genève – Lausanne: Coopérative du Meuble, Ch. Richter – La Chaux-de-Fonds: Marcel Jacot S.A. – Lugano: Interform S.A. – Luzern: Überschlager-Biser – Morges: Meubles Moyard – Muttenz: E. Hersberger – Schaffhausen: Th. Häberli – Solothurn: Wagner-Teuscher AG. – St. Gallen: Möbel-Dörig – Winterthur: Kaech Wohnform – Zug: Ateliers Hilfer – Zürich: Ambiente, Haußmann und Haußmann, Möbel-Genossenschaft

Oelheizung?
Selbstverständlich!

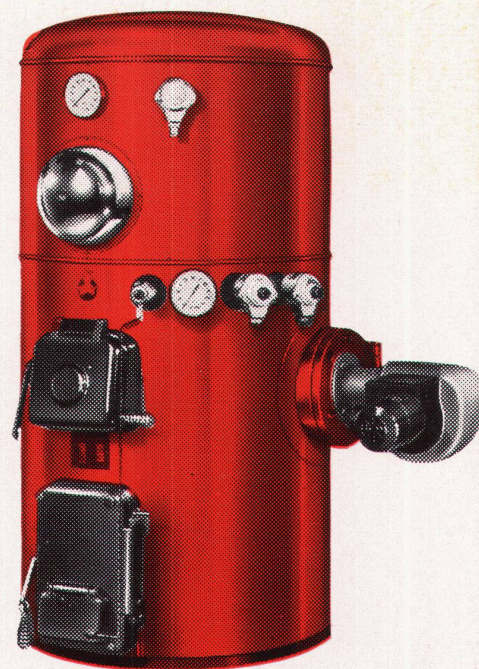
Aber wohin mit den
Papier- und
Holzabfällen?



Wohin mit den Papierabfällen, den Kartonschachteln, der Holzwolle, den leeren Kisten? Seit die Ölfeuerung zur Selbstverständlichkeit geworden ist, stellt sich diese Frage im modernen Haushalt täglich. Beim Hoval-Kessel können Sie automatisch mit Öl feuern und trotzdem Holz und Papierabfälle in den Kessel werfen und dort verbrennen. Die Wärme wird für die Zentralheizung oder die Warmwasserbereitung ausgenützt.

Ferner ist der Hoval-Kessel ein leistungsfähiger, vollautomatischer Warmwasserbereiter, der Ihnen im Sommer und Winter bei aller Sparsamkeit praktisch unbeschränkt Warmwasser liefert. Ist das nicht ein Komfort, den auch Sie sich wünschen? Verlangen Sie darum kostenlos nähere Unterlagen.

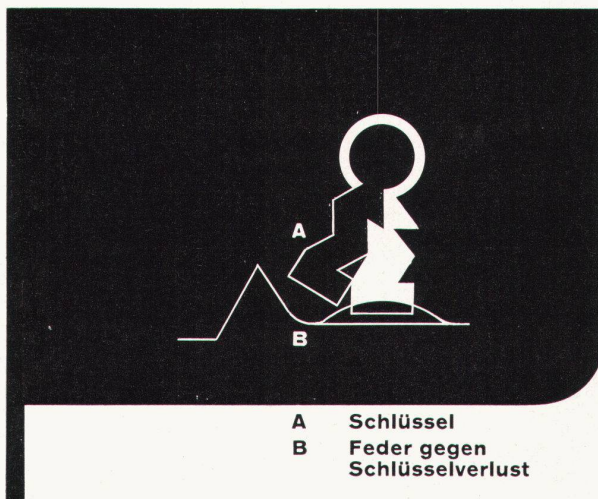
Ing. G. Herzog + Co., Feldmeilen ZH, Telefon 051 / 73 12 82
Filiale Lausanne, Rue Centrale 5, Telefon 021 / 23 17 82



Hoval-Kessel

in 8 europäischen Ländern

Mit VGB-B 355 gegen Schlüsselverlust gesichert



A Schlüssel
B Feder gegen
Schlüsselverlust

Das bewährte VGB-Einsteckschloss B 355 / 60 / 18 mit niedriger Falle bringt neue entscheidende Vorteile.

Für Hausbesitzer und Mieter:

Dank sinnvoller Konstruktion gegen Schlüsselverlust gesichert. Schlossfalle bombiert — einwandfreies Schliessen.

Für den Schreinermeister:

Schlossfalle mit Deckplatte bündig. Keine Handarbeit mit dem Stechbeitel. Profilriegel — verbesserte Riegel-tour. Wechsel aus einem Teil — leicht einlegbar.

Für den Architekten:

Besser schliessende Türen, keine verlorenen Schlüssel — zufriedene Bauherrschaft.

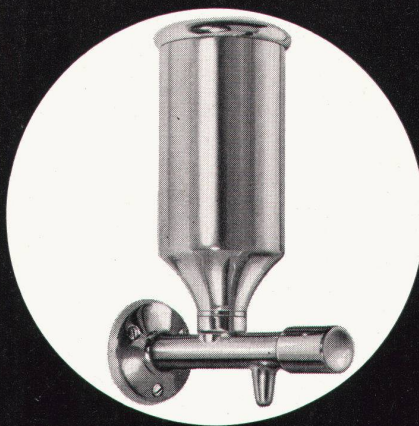
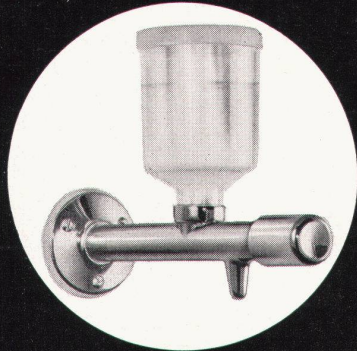
Hersteller:

V. Glutz-Blotzheim Nachf. AG, Solothurn/Schweiz
Lieferung durch den Fachhandel

«Kongress-Vista»

Seifenspender mit $\frac{1}{4}$ Liter Inhalt. Behälter aus Plexiglas; Deckel aus Polyäthylen, abschraubbar mittelst Vierkant-Steckschlüssel. Unterteil in Messing verchromt.

Ausladung: 150 mm
oder 100 mm

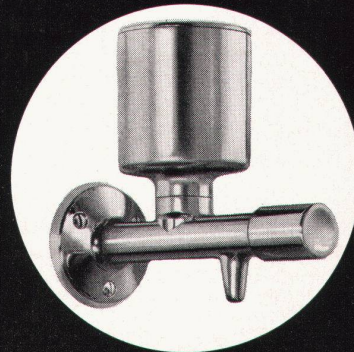


Der Seifenspender Nr. 7970 besitzt einen Inhalt von $\frac{1}{2}$ Liter. Seit Jahren tausendfach in Betrieb und tadellos bewährt. Deckel mit Bajonettverschluss, oder Schraubdeckel wie «Kongress».

Nr. 7970

«Kongress»

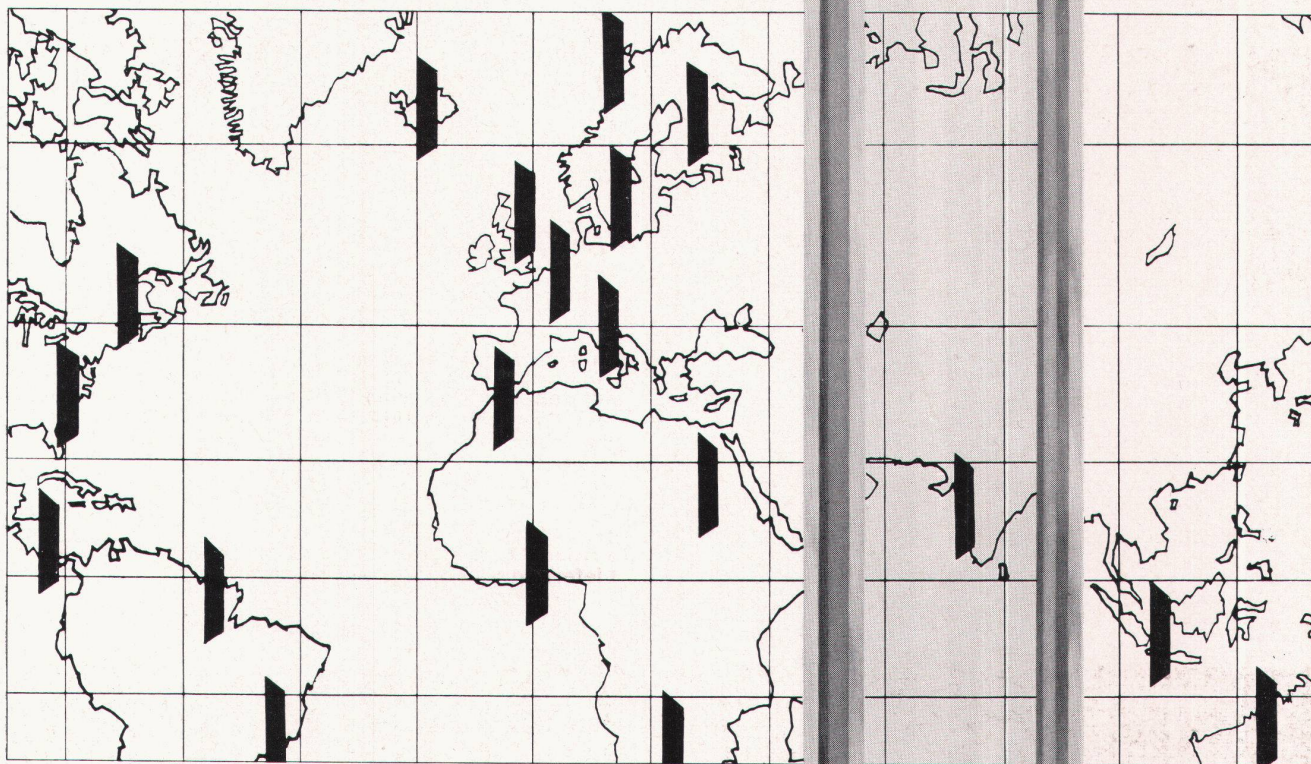
Der Seifenspender Modell «Kongress» besitzt einen Inhalt von $\frac{1}{4}$ Liter. Der Deckel ist durch Vierkant-Steckschlüssel abschraubbar.



Nyffenegger & Co. Zürich-Oerlikon, Metallgiesserei + Armaturenfabrik, Tel. 051 46 64 77

Zu beziehen durch den sanitären Grosshandel

1 000 000 m² Isolier-Doppelverglasungen Thermopane



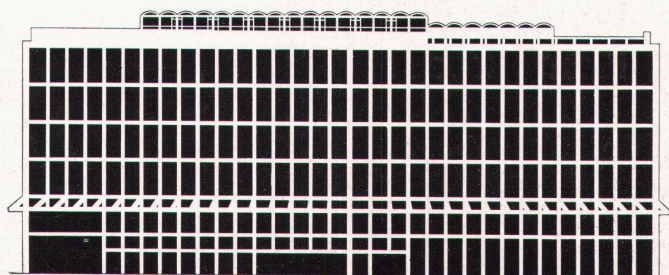
Über eine Million Quadratmeter Thermopane wurden bis heute von der Glaver S.A., Bruxelles, hergestellt und in die ganze Welt exportiert. Der Grund dieses ungewöhnlichen Erfolgs liegt in den Thermopane-Vorzügen, die jeder Fachmann anerkennt und schätzt: hervorragende Wärme-, Kälte- und Lärm-Isolation, kein Kondenswasser, keine Staubablagerung und stets glasklare Durchsicht.

Für diesen Neubau der Télécommunications in Bruxelles wurde der millionste Quadratmeter Thermopane verwendet.

Glaver

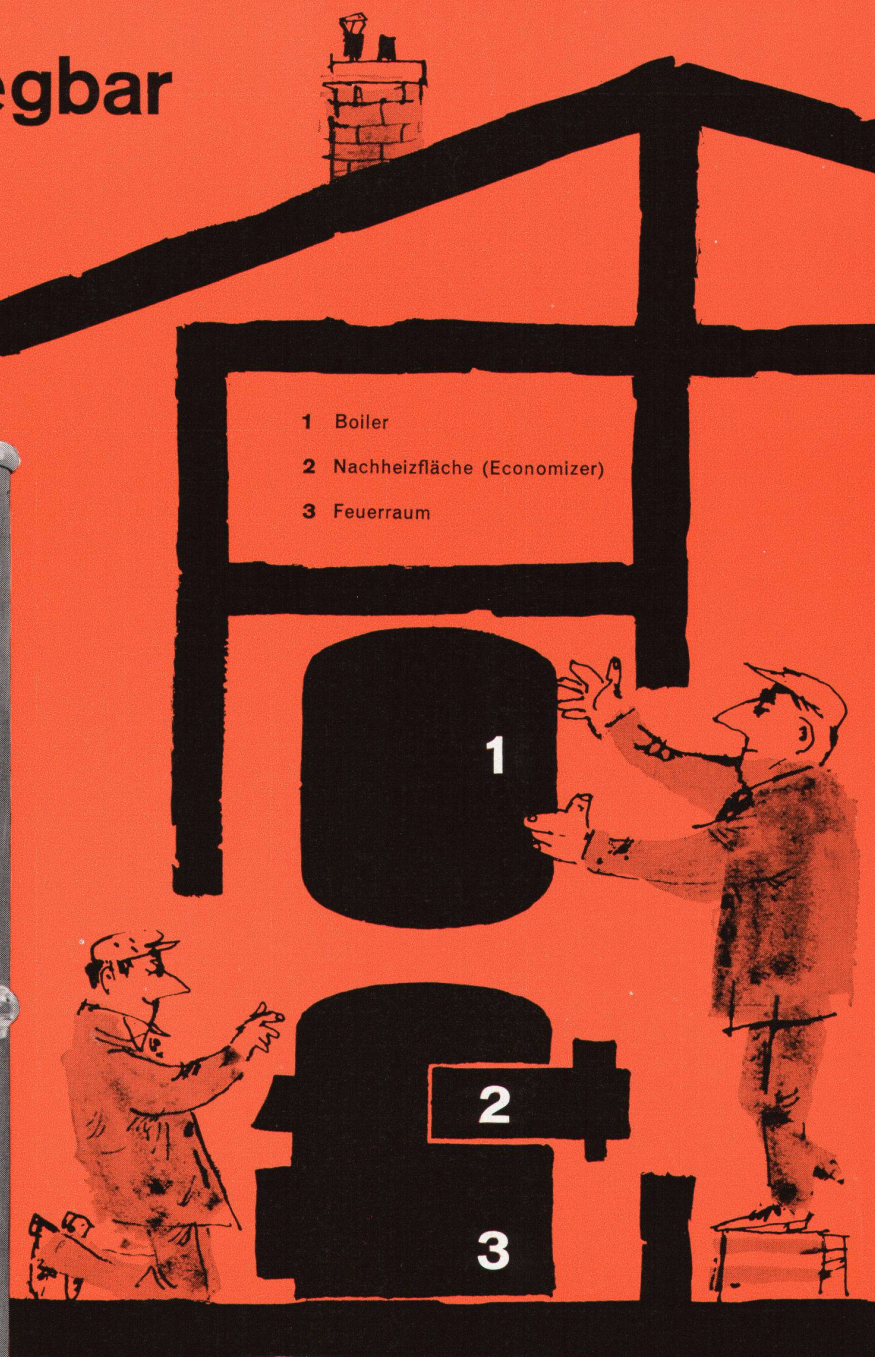
Thermopane ist ein Produkt der
S. A. Glaces et Verres, Bruxelles.

Generalvertretung für die Schweiz:
Jac. Huber & Bühler, Biel
Mattenstr. 137, Tel. 032 / 3 88 33



Dreiteilig zerlegbar

Erleichtert
den Transport
zum Heizraum



- 1 Boiler
- 2 Nachheizfläche (Economizer)
- 3 Feuerraum

Die richtige
Lösung für
Zentralheizung
und Warmwasser

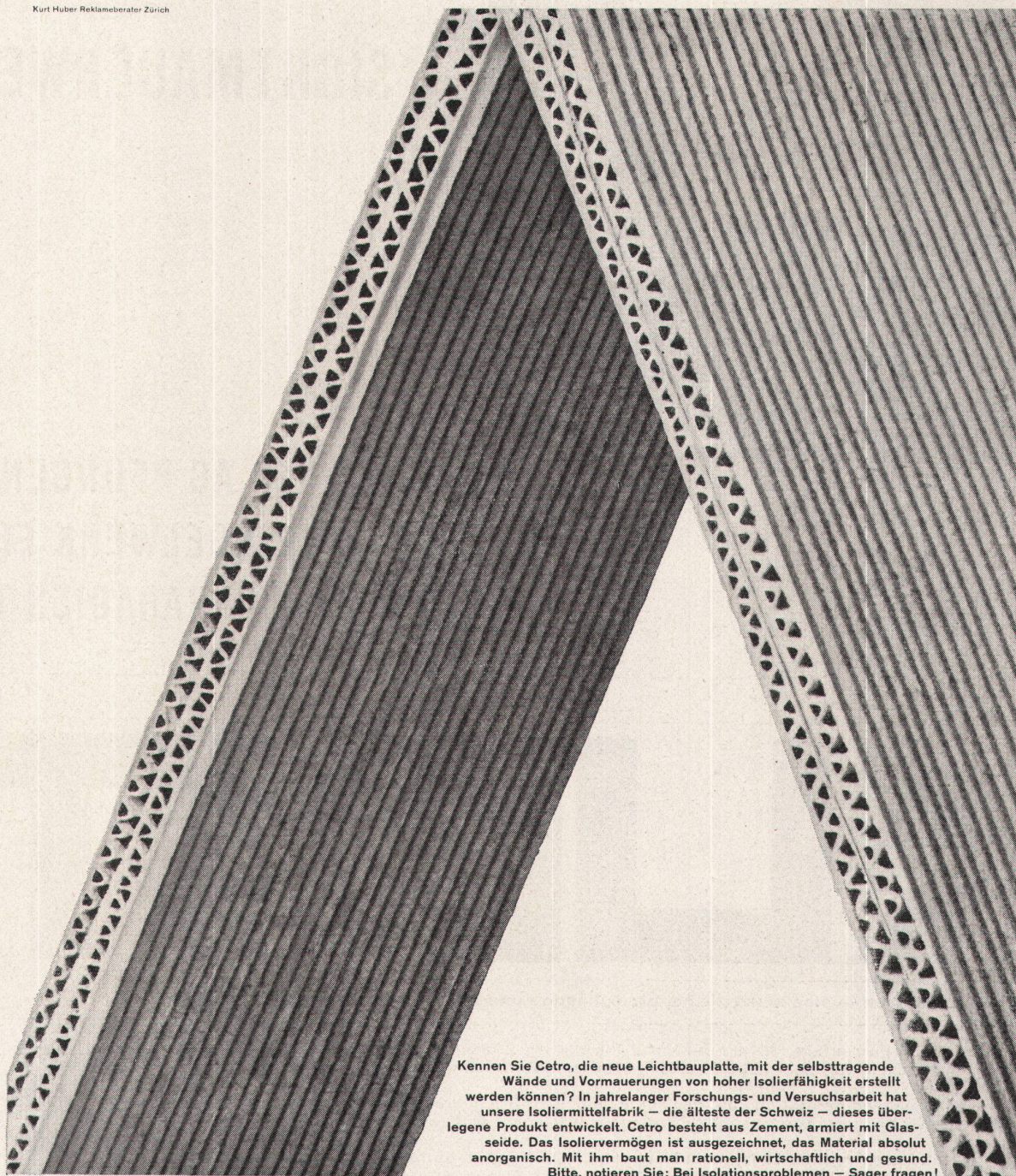
Der
Kombikessel

CIPAG
ZEBRA

CIPAG AG, Fabrik thermischer Apparate, Vevey, Tel. (021) 51 94 94 (3 Linien)

Büro Zürich:
H. Pellanda, Ingenieur, Schaffhauserstraße 10, Tel. (051) 26 24 20
Büro Basel:
A. Knecht, Feierabendstraße 6, Tel. (061) 24 30 49

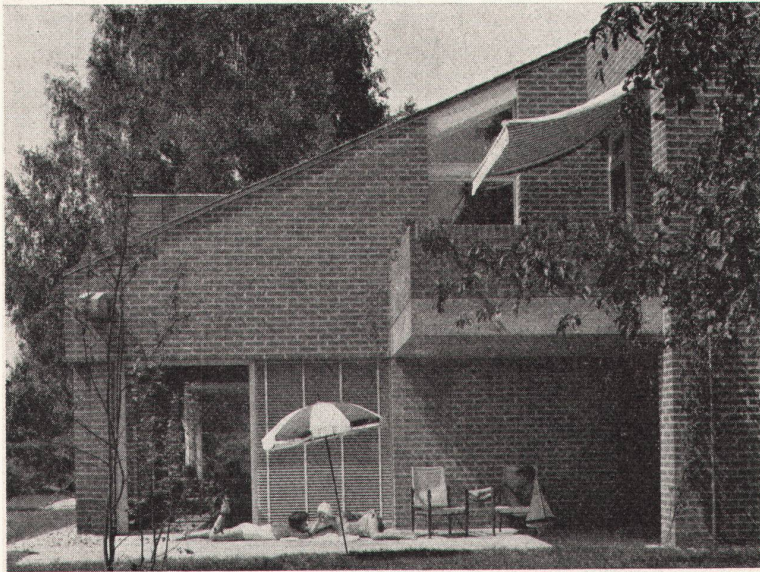
Kurt Huber Reklameberater Zürich



Kennen Sie Cetro, die neue Leichtbauplatte, mit der selbsttragende Wände und Vormauerungen von hoher Isolierfähigkeit erstellt werden können? In jahrelanger Forschungs- und Versuchsarbeit hat unsere Isolierrmittelfabrik — die älteste der Schweiz — dieses überlegene Produkt entwickelt. Cetro besteht aus Zement, armiert mit Glas-seide. Das Isoliervermögen ist ausgezeichnet, das Material absolut anorganisch. Mit ihm baut man rationell, wirtschaftlich und gesund. Bitte, notieren Sie: Bei Isolationsproblemen — Sager fragen!

Cetro

Sager & Cie Dürrenäsch



Haus in Stäfa

Arch. W. Behles, Zürich

SICHTMAUERWERK

KELLER AG PFUNGEN
DACHZIEGELWERK FRICK
ZIEGELEI PARADIES TG

KUBIT

Kubit Hart-PVC Möbelfolien — eine neuzeitliche, preisgünstige und dauerhafte Kunststoff-Oberfläche.

Kubit ist eine dünne, zähe Furnierfolie, die auf der Basis von Hart-PVC (einem thermoplastischen Kunststoff) hergestellt wird und zur Oberflächenveredlung von Sperrholz-, Tischler-, Span- und Holzfaserplatten dient.

Die Folie ist glatt, durchgehend gefärbt und auf der guten Seite sehr fein geprägt, ohne Gewebeunterlage. Sie findet vielseitig Verwendung im Innenausbau moderner Küchen, Ladengeschäfte, Wohnräume, Labor- und Spitaleinrichtungen usw., als Belag für Möbel, Türen, Wände.

Die Lieferung erfolgt in Rollen von 100 Laufmetern Länge und ca. 122 cm Breite. 23 Farbtöne sind in 0,4 mm Dicke als Normalausführung und 5 Farbtöne in 0,2 mm Dicke für Innenflächen, Tablare usw. stets sofort ab Lager lieferbar. Die Farben sind von grosser Schönheit und absolut lichtecht.

Gegen Verkratzen und Fleckenbildung sind die Möbelfolien unempfindlich und können nach der Verarbeitung nötigenfalls geschliffen werden. Kubit ist widerstandsfähig gegen chemische Einflüsse, zudem leicht zu reinigen, bakterienbeständig, physiologisch unbedenklich und im höchsten Masse hygienisch.

Ein grosser Vorteil der Folie liegt in ihrer Verformbarkeit. Kubit ist sehr elastisch, hervorragend biege- und tiefziehfähig, was eine Verformung um Ecken und Kanten sowie das Ummanteln ganzer Werkstücke erlaubt. Dieser Vorgang erfolgt meistens im Vakuum-Tiefziehverfahren.

Kubit wird vorzugsweise mit einem speziellen Dispersionskleber auf saubere Trägerplatten aufgezogen und kurz angepresst. Es können auch Kontakt-Kleber verwendet werden. Wichtig ist, dass die Kleber genau den Eigenschaften der Folie entsprechen.

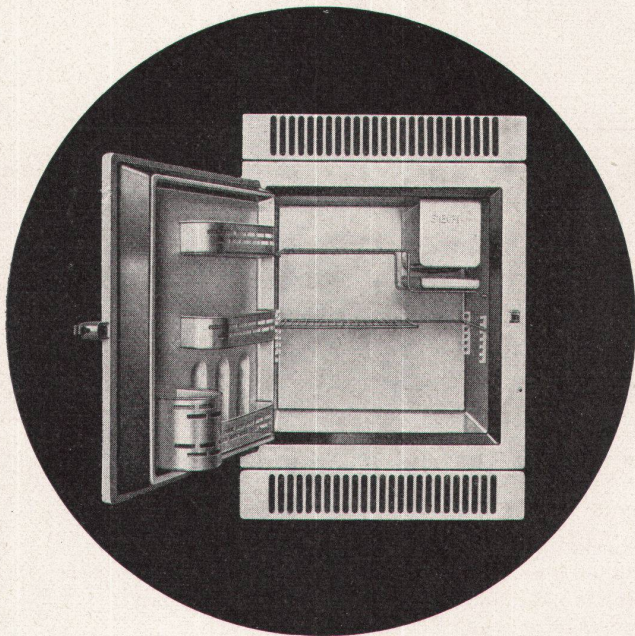
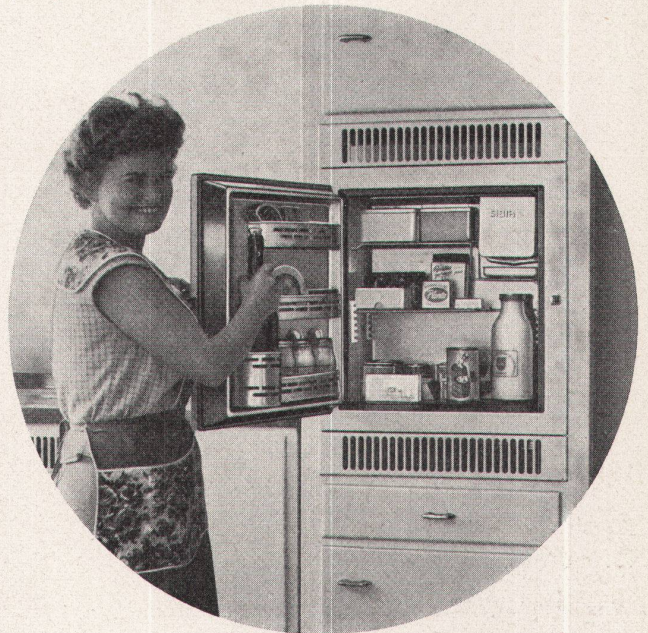
Verlangen Sie bitte die ausführliche Kubit-Mustermappe mit Verarbeitungsrichtlinien und einen unverbindlichen Besuch unseres technischen Beratungsdienstes.

Heinrich Grob & Co AG, Abteilung Kunststoffe
Zürich 23, Röntgenstrasse 25, Telefon 051-42 41 41

Bern 22, Wankdorffeldstrasse 68, Telefon 031-896 01

Die Hausfrau

Ein SIBIR löst für die Hausfrau jedes Kühlproblem. Er ist bis in die kleinsten Details für unsere schweizerischen Verhältnisse geschaffen. Dank des raffinierten Türausbaues und der verstellbaren Chromstahl-tablare finden in ihm alle zu kühlenden Lebensmittel für eine normale Familie ausreichend Platz.



Hervorragende Leistung, 5 Jahre Vollgarantie und günstige Preise, das sind die Gründe, die für SIBIR-Kühlschränke sprechen und die den SIBIR zum meistverbreiteten Kühlschrank der Schweiz gemacht haben. Allein in unserem Lande stehen über 200 000 Apparate im Betrieb. Weltweite Erfahrung, verbunden mit Schweizer Präzisionsarbeit — das ist SIBIR-Qualität.

Verlangen Sie Prospekte und Einbaupläne 1:10 im Elektrofachgeschäft, beim EW oder direkt bei uns.

Kühlapparate GmbH
Schlieren
Tel. 051/988 444

Kühlschrank für jedermann

SIBIR

JRG

Brunnenfiguren

... ein Bijou in Ihrem Garten! Sei es nun ein Wasserspiel, Wasserspeier oder Brunnen-
auslauf, immer werden Sie begeistert sein
und Erholung finden durch das beruhigende
Plätschern des Wassers.

Wir beraten Sie gerne!



J. & R. Gunzenhauser AG Armaturenfabrik Sissach Telephon 061/851471



SANIDO

die robuste Tiefspül-WC-Kombination

Lieferbar in weiss, manchugelb, regentenblau,
corallin, platingrau, seegrün
durch die Mitglieder des Schweizerischen Gross-
handelsverbandes der sanitären Branche.



Moderne Form
Vorteilhafter Preis
Unverwüstlich,
da aus **Standard**
Kristallporzellan

IDEAL-Standard AG DULLIKEN

Briefadresse: Olten 1, Postfach
Tel. 062/51021

Die schönen Stamoid-Farben: pamplemousse



Hans Vetter Zürich

neues wand-stamoid

Qualität DK1811: leichter, noch schmiegsamer. So preisgünstig, dass sich die Frage «Stamoid oder Tapete» in neuem Lichte stellt. Im Bild Farbe 5012, pamplemousse; als Teppich «Stamflor» extradicht, Farbe taubengrau. ✕ Bitte wenden!

Wand-Stamoid auch im Genossenschaft Coop-Haus

Viele Referenzen von Rang sprechen für das Vertrauen, das Bauherr und Architekt dem Werkstoff Stamoid entgegenbringen. Einige Beispiele: Genossenschaft COOP-Haus in Basel; Architektengemeinschaft Hermann Baur BSA/SIA und Suter & Suter BSA/SIA, Basel. * Verwaltungsgebäude Gebrüder SULZER Aktiengesellschaft in Winterthur; Architekten: Suter & Suter BSA/SIA, Basel. * Neues Verwaltungsgebäude NESTLÉ in Vevey; Architekt: Prof. Jean Tschumi BSA/SIA, Lausanne. * Kantonsschule Freudenberg in Zürich, sämtliche Klassenzimmer des Realgymnasiums und der Handelsschule; Architekt: Prof. Jacques Schader BSA/SIA, Zürich. * CIBA-Bürobau 490, Basel, und CIBA, Werk Stein/AG.

Das Genossenschaft Coop-Haus in Basel



stamoid®

Wand-Stamoid

die schützende und dekorative Verkleidung für Wände, Türen, Einbaumöbel. Dank guter Elastizität widersteht es den normalen Spannungen in den Wänden. Es ist lichteht, abwaschbar, weitgehend schlag- und kratzfest. Die neue Kollektion enthält nebst vielen neutralen auch lebhaftere Akzentfarben.

Polster-Stamoid

erhalten Sie in formfester oder dehnbarer Ausführung, undurchlässig oder «atmend». Wie alle Stamoid-Qualitäten zeichnet es sich aus durch die starke, stabilisierende Gewebeunterlage, ist es knick- und bruchfest, lichteht, abwaschbar, wärme-, kälte- und alterungsbeständig. Jetzt noch mehr Farben, noch mehr Strukturen!

Vorhang-Stamoid

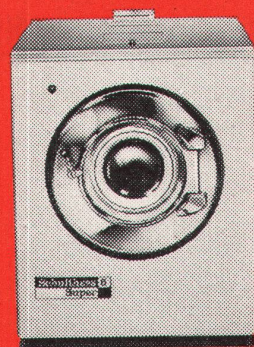
ist ein feines, lichtehtdurchlässiges Gewebe mit Kunstharz-Ausrüstung. Im Griff und Aussehen erinnert es an Chintz, in den modernen Eigenschaften an Polster-Stamoid. Wasserabweisend, behält es in Küche und Badzimmer seine Frische. Abwaschbar. Lässt sich besser schweissen als gewöhnliches Plastic.

stamflor

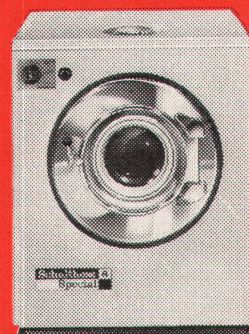
extradichter Hochflor-Teppich nach Mass: Centimetergenau in jeder Breite (nahtlos bis 350 cm!), jeder Länge, jeder vorgezeichneten, auch unregelmässigen Form erhältlich. Stamflor ist lichtehtbeständig, mottenfest. Staubundurchlässig dank Kunstharzbeschichtung. Neuzeitlich in den Farben, grosszügig in der Wirkung.

Auskunft, Kollektionen, Bezugsquellen:
Stamm & Co. Eglisau
Telefon 051/96 32 22

Für meine Wäsche am liebsten die Schulthess!



1



2



3

1 Die SCHULTHESS-SUPER ist mit Lochkarten gesteuert:

| | |
|--------------------------------|------------|
| SCHULTHESS-SUPER 4 mit Boiler | Fr. 2650.— |
| SCHULTHESS-SUPER 4 ohne Boiler | Fr. 2450.— |
| SCHULTHESS-SUPER 6 mit Boiler | Fr. 3250.— |
| SCHULTHESS-SUPER 6 ohne Boiler | Fr. 2950.— |

Alle Automaten mit automatischer Temperatur-Regulierung.

2 Die SCHULTHESS-SPECIAL mit normalem Timer besitzt eine **neuartige Waschmittel-Nachdosierung**: mitten im Waschprozess wird automatisch weiteres Waschmittel zugefügt und dadurch die Wirkung der Lauge nochmals erhöht.

| | |
|----------------------|------------|
| SCHULTHESS-SPECIAL 4 | Fr. 2100.— |
| SCHULTHESS-SPECIAL 6 | Fr. 2450.— |

3 Der SCHULTHESS-TUMBLER ist ein Wäschetrockner, der genau auf die Leistungen der Schulthess-Automaten abgestimmt ist. Was die Schulthess wäscht, trocknet der Tumbler in 30—60 Minuten. Geringer Stromverbrauch, 5—7 Rappen pro Kilo.

| | |
|----------------------|------------|
| SCHULTHESS-TUMBLER 6 | Fr. 1930.— |
|----------------------|------------|

Alle 8 Minuten wird eine Schulthess gekauft. Verlangen Sie jetzt den neuen Prospekt.

Bon

für Prospekt SCHULTHESS-SUPER,
-SPECIAL, -TUMBLER

Name _____

Adresse _____

We 12

**Maschinenfabrik
Ad. Schulthess & Co. AG Zürich**

| | |
|--------------------------------------|-------------------|
| Zürich | |
| Stockerstrasse 57 | Tel. 051/27 44 50 |
| Bern | |
| Aarberggasse 29 | Tel. 031/ 3 03 21 |
| Chur | |
| Bahnhofstrasse 9 | Tel. 081/ 2 08 22 |
| Lausanne | |
| 16, av. du Simplon | Tel. 021/26 21 24 |
| Neuenburg | |
| 9, rue des Épancheurs | Tel. 038/ 5 87 66 |
| Basel/Baselland: Sanitär-Kuhn | |
| Missionsstrasse 37 | Tel. 061/43 66 70 |

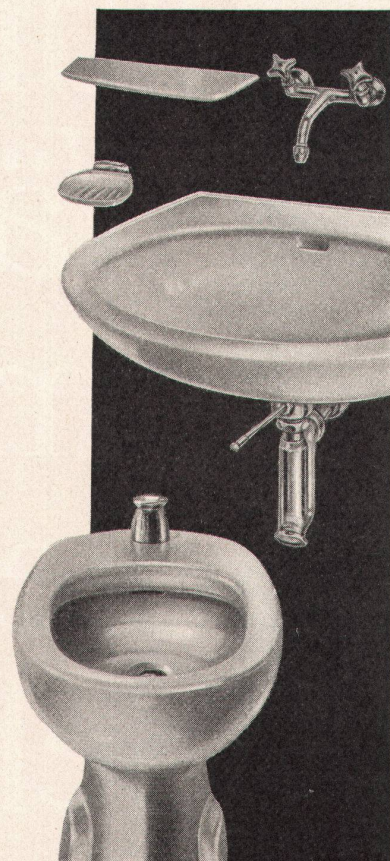


SANITAR
Kuhn

moderne
Ausstellungen
in weiß und
6 effektvollen
Farben

SIEBENMANN + HEMMELER
Zürich 5, am Sihlquai 75, Tel. 051/42 22 55
Basel, Missionsstraße 37, Tel. 061/43 66 70

Sanitäre
Apparate
Waschautomaten
Schulthess



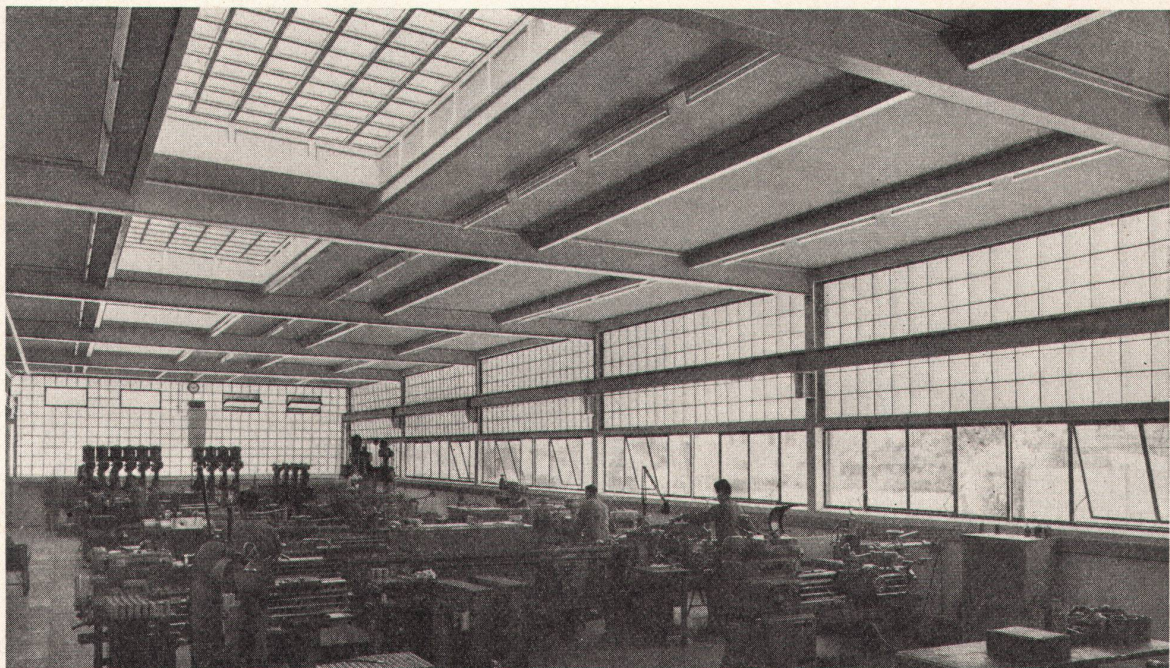
Ruppert, Singer & Cie. AG Zürich 48

Vulkanstraße 116

Telephon (051) 52 53 53

GLASBETONBAU Tafelglas en gros und Spiegelglasmanufaktur

Innenansicht einer
feinmechanischen Werkstätte
Maximale Raumausleuchtung
und beste Isolation
Wände mit Funktions-
Glasbausteinen
Decke mit SKYTROL-Steinen
und elektrischer Heizung
Fensterband mit
ISOLIERVERGLASUNG
Verlangen Sie
unverbindliche Auskunft





Kommen Sie jetzt

zu uns und sehen Sie sich im Orientsaal um. Welch eine Fülle verschiedenartigster Teppiche aus Afghanistan und Turkestan! Welch eine Auswahl dieser vielfältigen echten Orients mit ihrem tiefen Rot! Viele Hundert schönster Teppiche . . . jedes einzelne Stück – in den mannigfaltigsten Qualitäten und Preislagen – durch unsere Orientspezialisten für Sie ausgewählt!

Meyer-Müller & CO. A.G.

Zürich: beim Central Tel. 051 / 34 90 80

Gratis-Parkgelegenheit für unsere Kunden
in der Capitol-Garage, Stampfenbachstr. 12, Zürich

Bern: Bubenberplatz 10

Tel. 031 / 233 11

Sie befehlen – ROLL-O-MAT gehorcht

Ein leichter Druck mit der Fingerspitze...

...und bald verbreitet sich **wohlige Wärme** durch sämtliche Räume...

...sprudelt **heisses Wasser** aus den Hähnen...

Ja, **so einfach** geht es mit ROLL-O-MAT,
dem **vollautomatischen** Boiler-Heizkessel
für Ihre Zentralheizung.

Einfach ist die Bedienung –
einfach aber auch
der Ein- oder Ausbau, denn ROLL-O-MAT ist **zerlegbar**.

Sein Inneres aus Gusseisen
sichert ihm
ein **hohes Lebensalter**
und eine «eiserne» Gesundheit.

Zudem ist ROLL-O-MAT
ein sauberer und **bescheidener** Hausgenosse:
ein wenig Heizöl genügt ihm,
um die gewünschte Leistung
zu vollbringen.

Und noch etwas spricht für ROLL-O-MAT:
schön ist er, so schön,
dass er dafür mit der Auszeichnung
«Die gute Form»
an der Basler Mustermesse
bedacht wurde.

VON ROLL Eisenwerk Klus
Klus SO

Telefon 062 2 73 33



345



Badebatterie Nr. 6642

Für die Einrichtung von Badezimmern

Die NUSSBAUM-Badebatterie Nr. 6642 imponiert durch die schwere und zugleich formschöne Ausführung. Sie ist ausgerüstet mit einfach konstruierten und zuverlässig funktionierenden O-Ring-Oberteilen. Die Batterie ist in den Baulängen 180 und 153 mm und auf Wunsch auch mit leicht exzentrischen Racords lieferbar. Der neuartige Brausehalter Nr. 6851 mit 6-Kant-Führung gestattet das Fixieren der Handbrause in verschiedene Stellungen je nach Brausezweck (zum Kopfwaschen, als Fußbrause usw.). Der Brausegriff aus schwarzem Kunststoff ist mit Sieb- oder Presto-Sportbrause versehen.

Auch die Ausführungen Nr. 6643 mit Standrohr und Brausehaken und Nr. 6645, bzw. 6646 mit Kugelgelenkhalter zum Fixieren der Handbrause als bequeme Dusche, sind ab Lager lieferbar.

R. Nussbaum & Co AG Olten

Metallgiesserei und Armaturenfabrik

Telefon (062) 5 28 61

Verkaufsdepots mit Reparaturwerkstätten in:

| | | |
|--------------------|--------------|---------------------|
| Zürich 3/45 | Eichstr. 23 | Tel. (051) 35 33 93 |
| Zürich 8 | Othmarstr. 8 | Tel. (051) 32 88 80 |
| Basel | Clarastr. 17 | Tel. (061) 32 96 06 |

Novelectric

Der kürzeste Weg vom ersten Grundriss zur fertigen Küche!

An jenem Tag, an dem Sie zum ersten Mal Ihre Pläne unterbreiten – an jenem Tag wird die Bauherrin neben vielen anderen auch diese Frage stellen:

«...und wie sieht meine Küche aus?»

Dann werden Sie detaillierte Pläne, gründliche Studien und exakte Kostenberechnungen vorlegen können – und es wird sich erweisen, wie nützlich der Küchen-Spezialist der Novelectric für Sie gearbeitet hat.

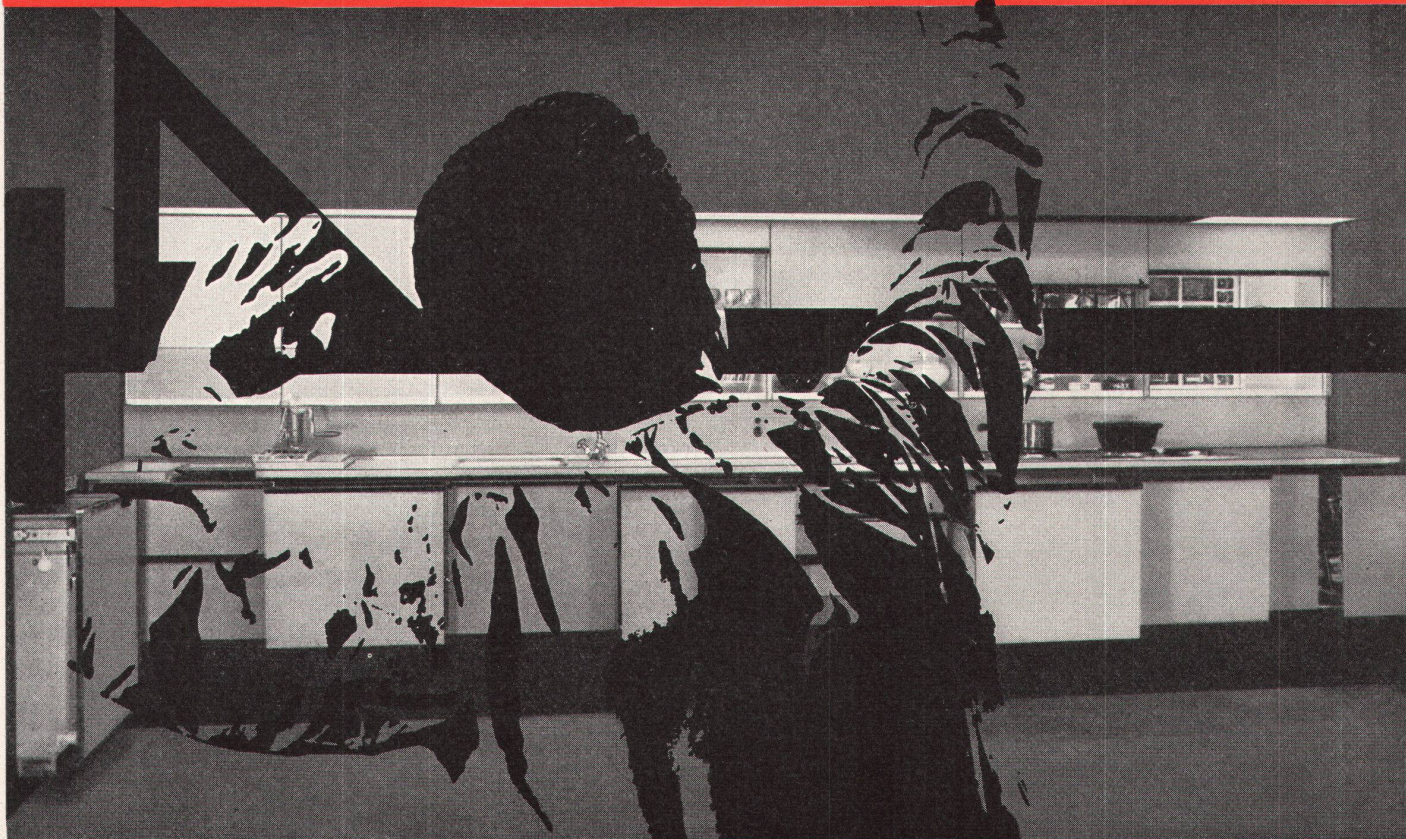
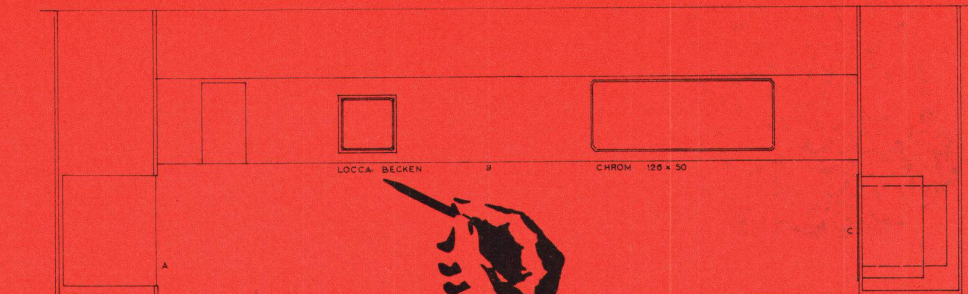
Der kürzeste Weg vom ersten Grundriss

zum fertigen Küchenprojekt – er führt über diese Novelectric-Küchenspezialisten. Das sind Leute, die sich jahraus, jahrein mit nichts anderem befassen als mit der Gestaltung und Ausführung moderner Küchen. Ihre Erfahrung ist immens. Und sie steht ganz zu Ihrer Verfügung. Ohne irgendwelche Mehrkosten.

Erst recht werden Sie den Beistand der Novelectric-Küchenspezialisten bei der Ausführung des genehmigten Projektes brauchen. Diese gewiegten Praktiker

kennen die modernsten Haushaltapparate und Bau-Materialien. Sie wissen alles Nötige über die Installationen. Bitte stellen Sie unsere Küchen-Spezialisten auf die Probe. Erklären Sie ihnen Ihr Problem – und überlassen Sie es ihnen, die geeignete Lösung zu finden. Damit ersparen Sie sich viel Zeit – und auch Geld.

Novelectric AG Zürich
Claridenstr. 25, Zürich 2, Tel. 051 / 25 58 90



Asphalt-Emulsion AG Zürich



Flachbedachungen
Terrassenbeläge
Grundwasserisolierungen

AEZ

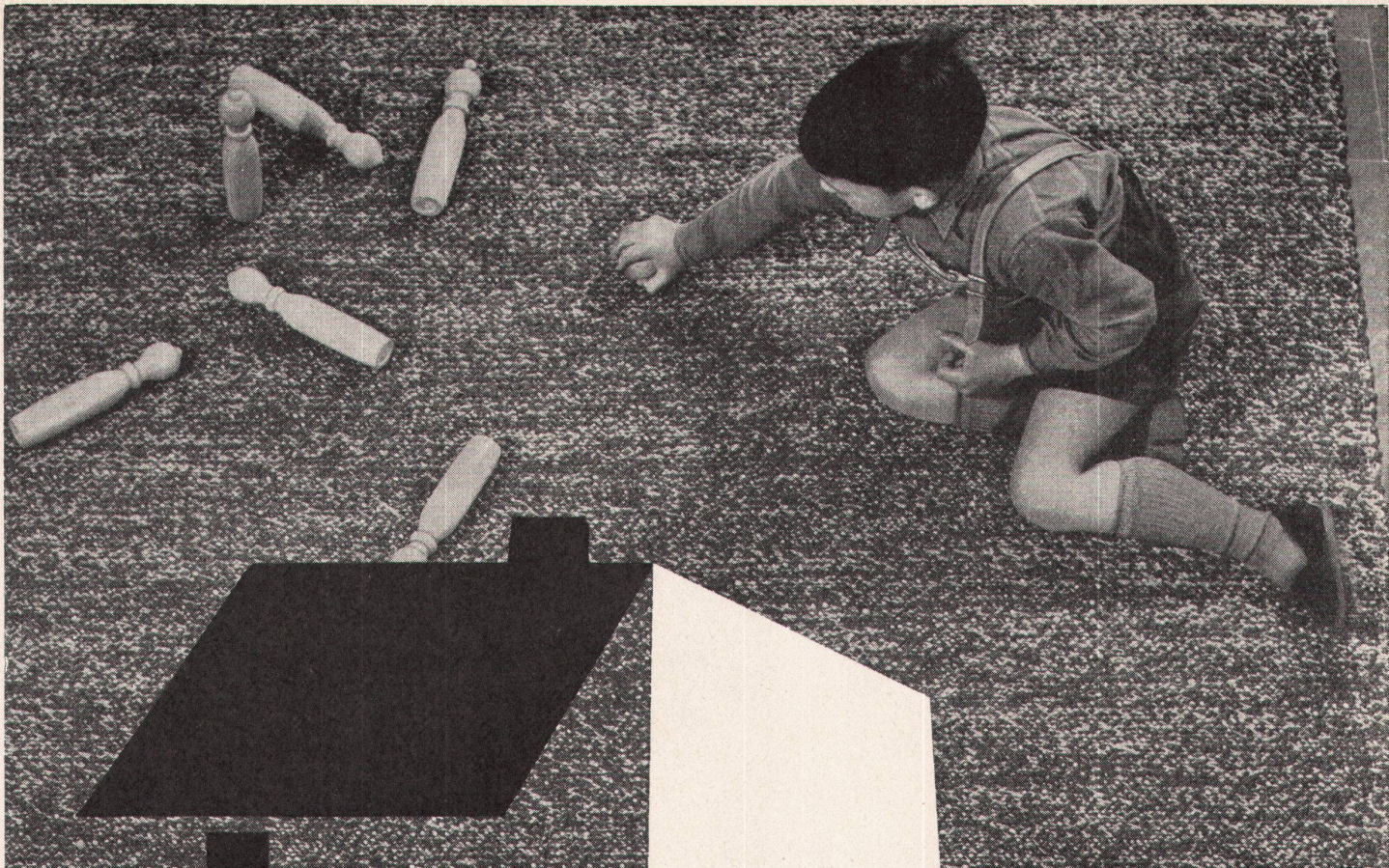


1-Griff-Mischer – die Armatur der Zukunft

- spart Wasser – vom ersten Augenblick an die gewünschte Temperatur
- spart Zeit – kein langes Ausprobieren der Einstellung; ein Griff genügt
- spart Ärger – Wassermenge und Temperatur bleiben konstant
- spart Geld – geringe Anschaffungskosten, einfache Montage

Sanitas AG

Zürich Bern St. Gallen Basel



Ein wichtiger Punkt...

... Im modernen Raum ist der Teppich. Mit seinen helteren Farben und neuzeitlichen Mustern schafft er Leben und Behaglichkeit. Der richtige Teppich erst verbindet Boden, Wände und Decke mit der Möblierung zu einem harmonischen Ganzen, verleiht ihm persönliche Eigenart und Stimmung. Darum soll er mit besonderer Sorgfalt ausgesucht werden.

Bei Ihrer Wahl hilft Ihnen die reichhaltige TISCA-Kollektion, die Ihnen jedes Teppichhaus gerne vorlegt.

Also für jedes Interieur den richtigen Teppich, nach Ihrem Geschmack! Nicht umsonst werden TISCA-Teppiche jedes Jahr an der Muba mit der Auszeichnung «Die gute Form» bedacht.

Auskunft und Bezugsquellen erhalten Sie bereitwilligst von den Fabrikanten

Weberei A. Tischhauser & Co., Bühler/AR

Tel. (071) 9 22 62

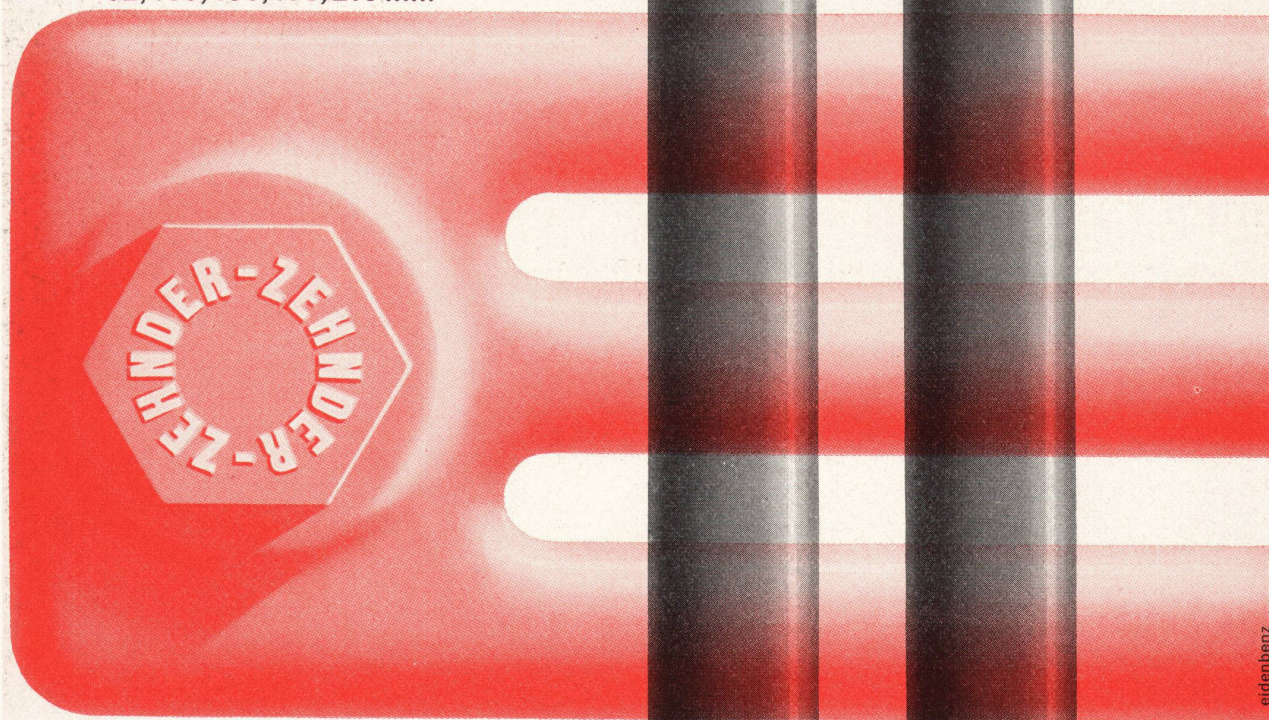
Tisca erhielt an der Muba 17 Auszeichnungen
«Die gute Form» 1960

Tisca-Teppiche
handgeknüpft und handgewoben

ZEHNDER

Stahlrohr-Radiatoren seit 1930

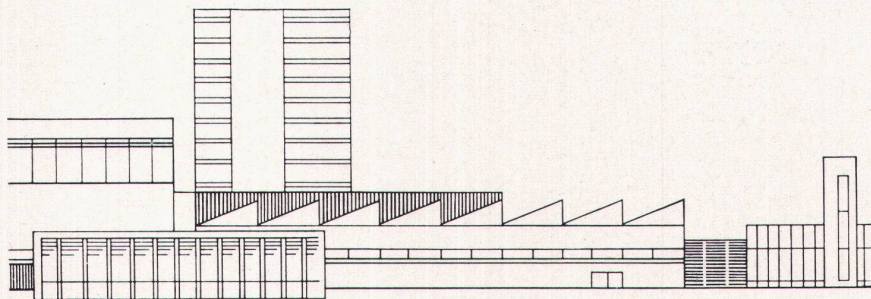
Lieferbar
in beliebigen Bauhöhen
von 30 cm - 7 m
in Bautiefen von
62, 100, 136, 173, 210 mm



Gebrüder Zehnder AG
Radiatorenfabrik
Gränichen bei Aarau

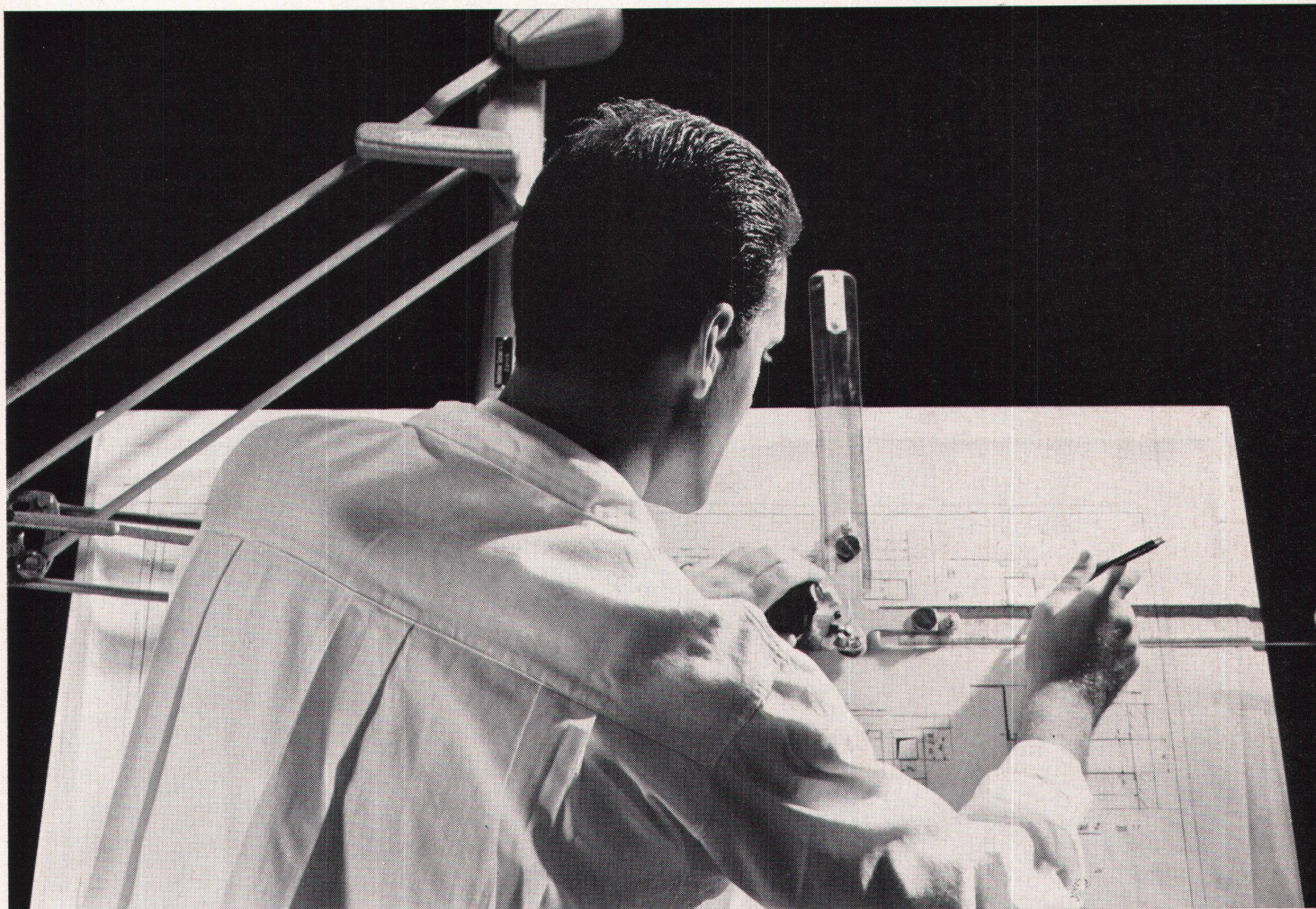
Musterschutz im Ausland

eidenbenz



Ob es sich um ein Grossobjekt oder Einfamilienhaus handelt — Heizung — Ölfeuerung — Warmwasserbereitung — Lüftungs- oder Klimaanlage bleiben immer das Problem Nr 1. Mit diesen Installationen steigt und fällt der Wert eines Hauses. In den letzten Jahren ist das Planen und Bauen guter Komfortanlagen zur Wissenschaft geworden, darum sollte man sich im Stadium der Planung, «wenn noch alles möglich ist», von einem Fachmann beraten lassen. Wir orientieren Sie auch über unser gut durchkonstruiertes Deckensystem kombiniert mit Fussboden-temperierung. Wir übernehmen volle Garantie für sicheres und rationelles Funktionieren der erstellten Anlage. Pfiffner hilft Ihnen mit seinen erfahrenen Fachleuten Bau- und Betriebskosten sparen.
Tel. (051) 520633 oder (042) 42497

Bauen Sie demnächst?



Karl Moor Reklameberater

Pfiffner

Eigene technische Büros, Schlosserei und Spenglerei. Pfiffner plant auch Ihre Heizung und Lüftung zweckmässig.

Ja, ich könnte
auf dem
Fussboden essen —



so appetitlich
ist meine Küche,
seit der Fussboden
mit COLOVINYL
belegt ist.

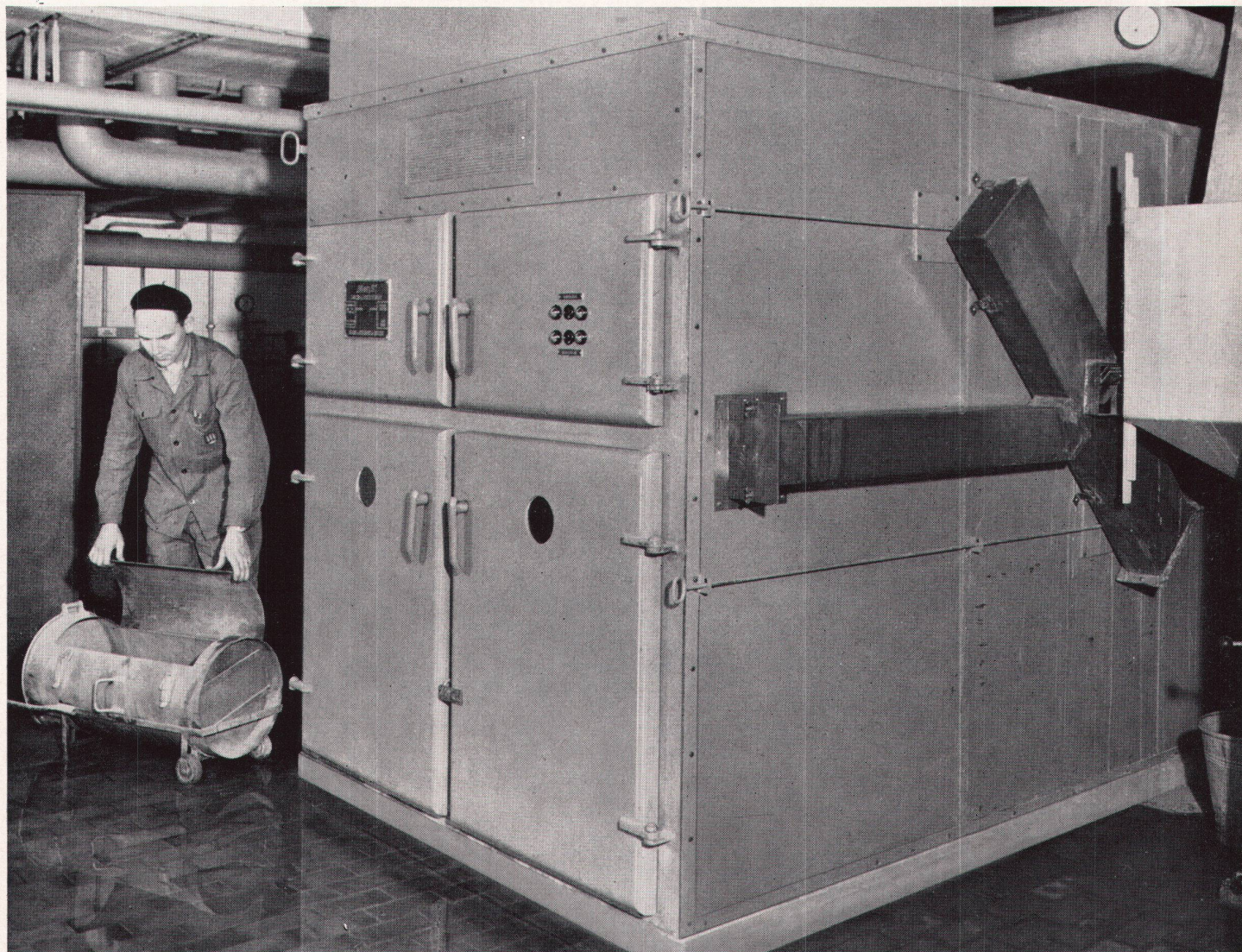
GIUBIASCO
coloviny!®

die schweizerische Vinyl - Asbest - Bodenplatte,
fett- und säurebeständig, für sogenannte «feuchte»
und strapazierte Räume, für Ladengeschäfte,
Coiffeursalons, Laboratorien, Entrees, Hallen, Bade-
zimmer, Küchen.

↑
Linoleum AG., Giubiasco / TI Tel. 092 / 5 12 71

Die gute Procarbo-Anlage

Automatische Koksheizung im
Berufs-Schulhaus in Olten



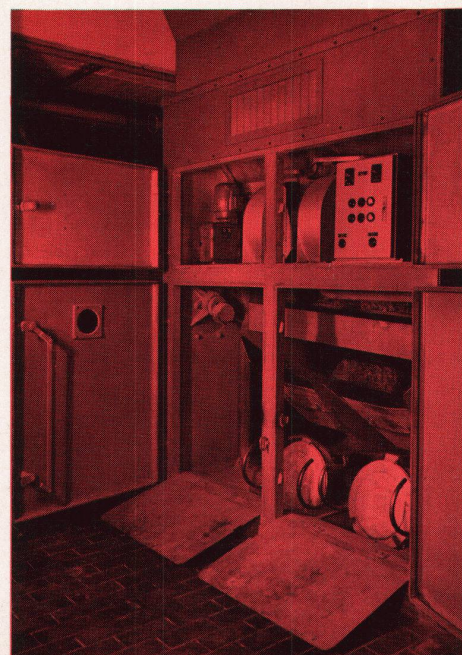
WV

Vollautomatischer MenS-Kokskessel, System
Möring, mit einer Leistung von 700000 kcal/h.
Vertreten durch: Ideal-Standard AG, Dulliken SO

In der Heizzentrale dieses Berufs-Schulhauses
steht ein MenS-Hochleistungskessel, der mit festen
Brennstoffen befeuert wird. Die Anlage wird mit
erhöhter Heizwassertemperatur betrieben, damit
die beiden installierten Boiler mit der erforderlichen
Heizwassertemperatur gespeist werden können.
Die Heizgruppen der Radiatoren sind mit witterungs-
abhängigen, automatischen Reglern aus-
gerüstet. Die gewünschte Temperatur wird somit
laufend überwacht und eingehalten. Die Anlage
braucht wenig Wartung, praktisch keine Bedienung,
sondern lediglich eine Überwachung durch den
Heizer.

Bild rechts: Im geöffneten Kessel erblickt man zwei
als Aschenkübel umgearbeitete Ochsnerreimer.

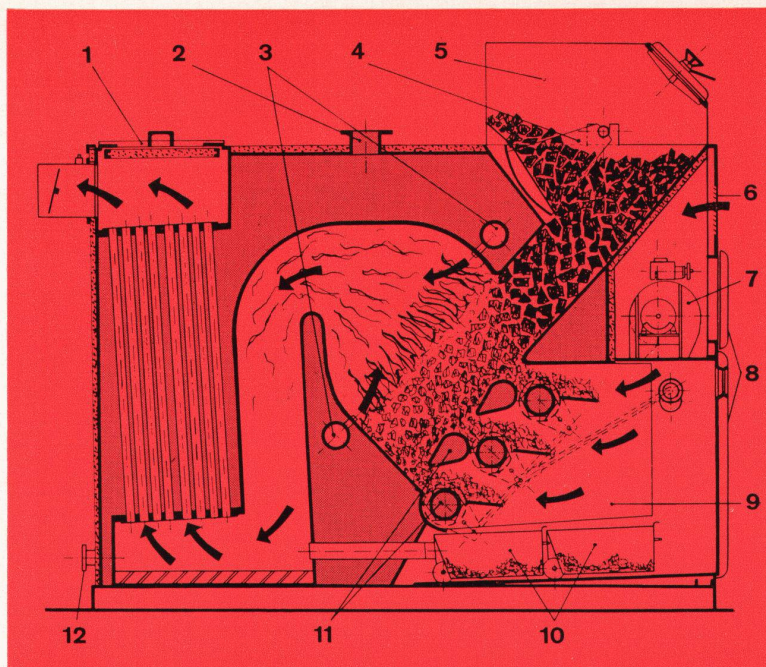
Für Auskünfte, Beratung und unverbindliche Pro-
jekte steht die PROCARBO zu Ihrer Verfügung.



PROCARBO

Zürich 2: Freigutstraße 7
Basel: Schützenmattstraße 43
Lausanne: 3, chemin de Mornex

Der MenS-Kessel vertreten durch Ideal-Standard AG Dulliken SO



Verbrennungsvorgang

Die MenS-Kessel sind mit einem Spezialrost versehen. Der Brennstoff lagert in einem Behälter, der oberhalb des Kessels liegt. Auf einem wassergekühlten Schrägrost, dem der Brennstoff aus dem Vorratsbehälter zugeführt wird, erfolgt der Verbrennungsvorgang. Unter dem Schrägrost befinden sich drehende, walzenförmige Roste, die kontinuierlich oder periodisch Schlacke und Asche in die darunterliegenden Aschenkästen befördern.

Der vollautomatisch arbeitende MenS-Hochleistungskessel, System Möring, ist aus SM-Stahl hergestellt und für Wärmeleistungen von 300 000 kcal/h bis 2 500 000 kcal/h gebaut. Er wird für Warmwasser- und Heißwasserheizungen bis 130° C, 50 m WS Betriebsdruck oder Niederdruck-Dampfanlagen bis 0,5 atü verwendet.

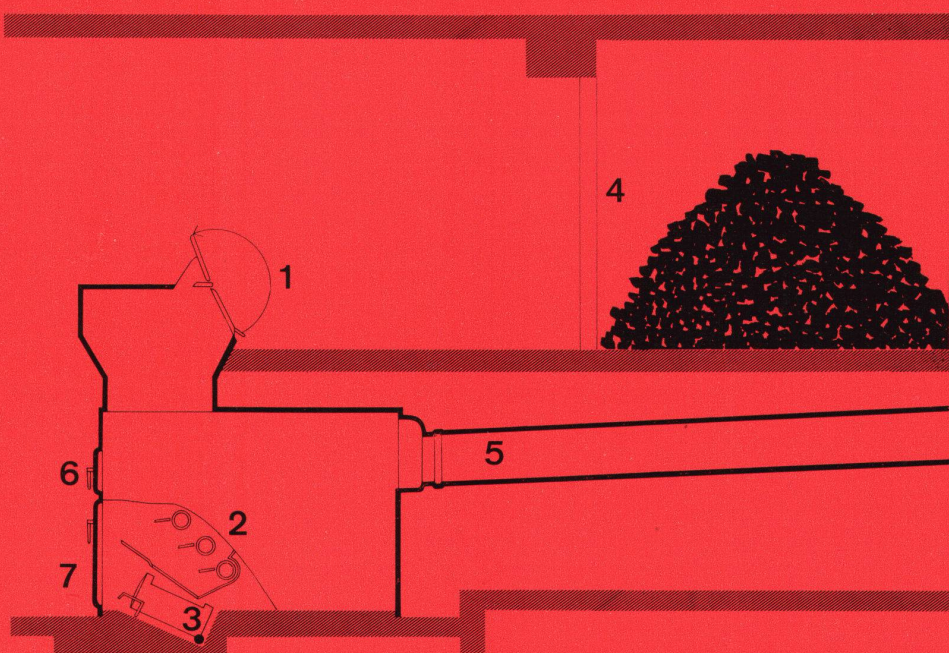
Verwendbare Brennstoffe

Alle nicht backenden Brennstoffe, wie Koks (10–80 mm), Anthrazit, Magerkohle und deren Gemische können mit hoher Wirtschaftlichkeit verheizt werden. Das offene, gut zugängliche Feuerbett erlaubt außerdem die Verbrennung praktisch aller brennbaren Abfälle.

- 1 Putzdeckel
- 2 Vorlauf
- 3 Sekundärluft
- 4 Segment
- 5 Füllschacht
- 6 Frischluft
- 7 Ventilator
- 8 Türen
- 9 Frischluftkammern
- 10 Schlackenkarren
- 11 Wasserrohr/Drehrost
- 12 Rücklauf

Schnitt der Heizzentrale im Berufs-Schulhaus

- 1 Bunker-Einfüllöffnung
- 2 Schrägrost
- 3 Schlackenkübel
- 4 Kohlenlager
- 5 Rauchabgang
- 6 Kontrolltüren
- 7 Türen



Auskunft und Beratung:

PROCARBO