

Zeitschrift: Das Werk : Architektur und Kunst = L'oeuvre : architecture et art
Band: 47 (1960)
Heft: 11: Formprobleme 1960

Werbung

Nutzungsbedingungen

Die ETH-Bibliothek ist die Anbieterin der digitalisierten Zeitschriften auf E-Periodica. Sie besitzt keine Urheberrechte an den Zeitschriften und ist nicht verantwortlich für deren Inhalte. Die Rechte liegen in der Regel bei den Herausgebern beziehungsweise den externen Rechteinhabern. Das Veröffentlichen von Bildern in Print- und Online-Publikationen sowie auf Social Media-Kanälen oder Webseiten ist nur mit vorheriger Genehmigung der Rechteinhaber erlaubt. [Mehr erfahren](#)

Conditions d'utilisation

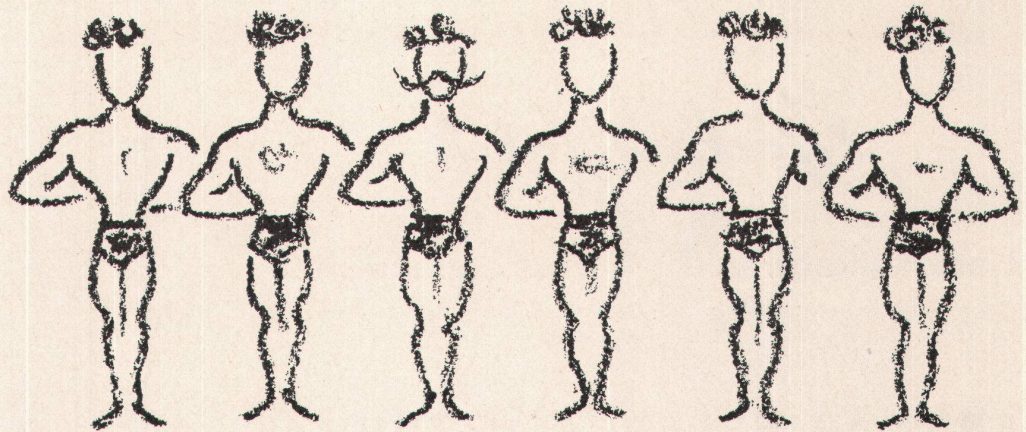
L'ETH Library est le fournisseur des revues numérisées. Elle ne détient aucun droit d'auteur sur les revues et n'est pas responsable de leur contenu. En règle générale, les droits sont détenus par les éditeurs ou les détenteurs de droits externes. La reproduction d'images dans des publications imprimées ou en ligne ainsi que sur des canaux de médias sociaux ou des sites web n'est autorisée qu'avec l'accord préalable des détenteurs des droits. [En savoir plus](#)

Terms of use

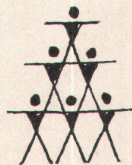
The ETH Library is the provider of the digitised journals. It does not own any copyrights to the journals and is not responsible for their content. The rights usually lie with the publishers or the external rights holders. Publishing images in print and online publications, as well as on social media channels or websites, is only permitted with the prior consent of the rights holders. [Find out more](#)

Download PDF: 18.01.2026

ETH-Bibliothek Zürich, E-Periodica, <https://www.e-periodica.ch>



Was haben die sechs Artisten mit dem Ideal-Bitherm zu tun?



Die sechs Artisten kommen *einzel*n auf die Bühne, aber hup-di-wup türmen sie sich zu einer Pyramide auf . . . und hup-di-wup sind sie wieder am Boden: verschwunden ist die Pyramide!

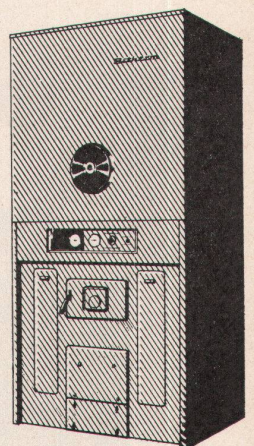
Genau gleich geht es mit dem Ideal-Bitherm zu, der berühmten Kessel/Boiler-Kombination; er kommt nicht als Monstrum an Größe und Gewicht auf die Baustelle, muß nicht mit einem Kran in den Keller versenkt werden, und zwar bevor die Kellerdecke betoniert wird . . . nein! Der Ideal-Bitherm kommt *in Einzelteilen* an, und jeder Zentralheizungs-Monteur setzt ihn in wenigen Stunden zusammen. Und muß der Ideal-Bitherm nach Jahr und Tag zur Revision, dann entsteht keine Staatsaktion, es muß kein Ungetüm fortgeschafft und in die Fabrik spediert werden: an Ort und Stelle nimmt ihn der Zentralheizungs-Monteur auseinander, und abgenutzte Teile sind im Nu ersetzt.

Der Ideal-Bitherm liefert nicht nur das Heißwasser für die Radiatoren, sondern auch für Küche und Bad, und zwar zu minimalen Kosten und so viel Sie wollen. Sein großer Feuerraum ermöglicht die maximale Einstellung jedes Ölbrenners, daher sein hoher Wirkungsgrad! Mehr noch: sollte unser Land einmal von der Ölzufuhr abgeschnitten sein – was auch schon da war! – dann kann jedes andere Heizmaterial verfeuert werden: Kohle, Holz, Karton, Zeitungen – alles! Die Umstellung von einem Brennstoff auf den andern geht spielend vor sich. Rechnen Sie noch dazu, daß der Bitherm-Heizkessel aus *Guß*, seine Lebensdauer daher enorm ist und daß hinter dem Ideal-Bitherm die Garantie eines Welt-Unternehmens steht, dann haben Sie die Erklärung, warum so viele Architekten und Bauherren einen Ideal-Bitherm wählen.

IDEAL-Standard AG
Dulliken b. Olten, Tel. 062/5 10 21

IDEAL-BITHERM

Verblüffend niedere Anschaffungs- und Betriebskosten



Modernfold

Harmonikatüren

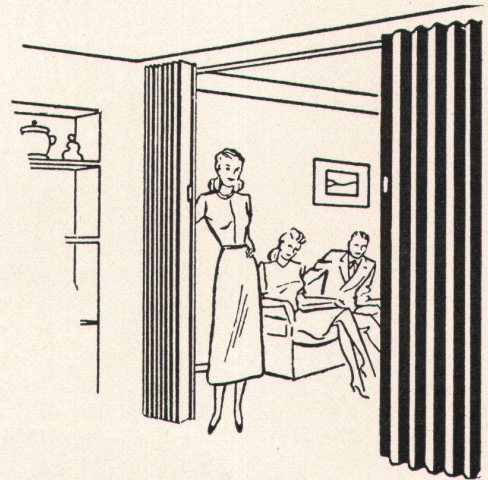
Die ideale Lösung aller Probleme
der Raumunterteilung

Portes coulissantes

La solution parfaite de tout problème
de séparation

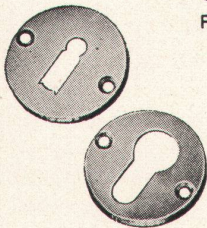
ERBA AG ERLNBACH/ZÜRICH

Telephon (051) 90 42 42



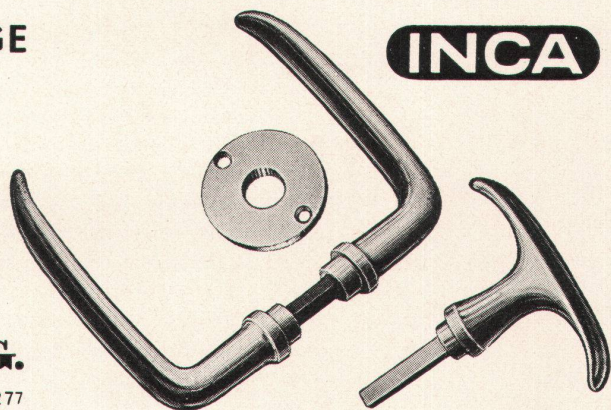
SCHWEIZER BAUBESCHLÄGE

aus hochwertiger Neusilberlegierung
Erstklassige Vernicklung und Verchromung
Große Dauerhaftigkeit
Formschöne Ausführung



INJECTA A.G.

TEUFENTHAL/AARGAU TEL. (064) 382 77



Clichés

Schwitter AG

Basel

Allschwilerstrasse 90
Telefon 061 38 88 50

Zürich
Stauffacherstrasse 45
Telefon 051 25 67 35

Bureau Lausanne
Avenue de la Gare 44
Telefon 021 22 86 75



Confiflex

Die Vinyl-Asbestplatte
der Continentalwerke.
Schönes Format:
30 x 30 cm
Eine Stärke: 2,0 mm
auch in Uni-Farben
erhältlich



TERRAFLEX ist der älteste
Vinyl-Asbest-Bodenbelag
auf dem Markte. Er zeich-
net sich aus durch die Viel-
falt der Farbtöne und durch
die regelmäßige Marmorie-
rung. Seine erprobte, quali-
tativ vollkommene Struktur
sichert größte Dauerhaftig-
keit.



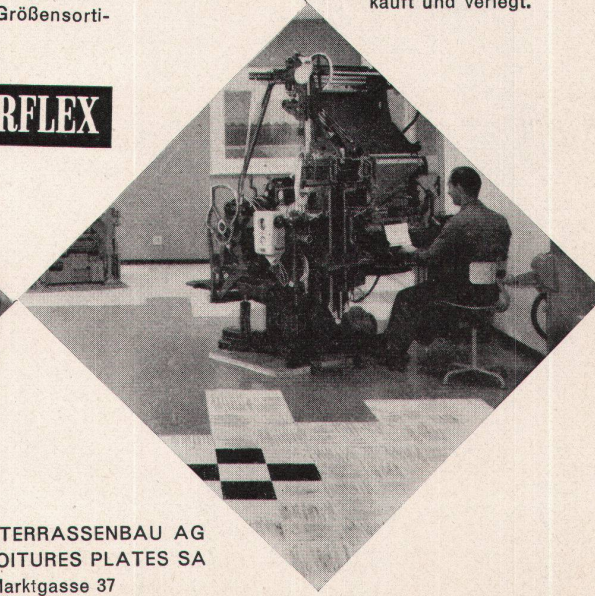
TERRAFLEX

TERRAFLEX ist wasser-,
fett- und säurebeständig.
Geringste Abnutzung bei
größter Beanspruchung.

TERRAFLEX ist der ideale
Boden für Räume, deren
tadelloser Unterhalt nur
wenig Aufwand erfordern
darf.

FLOORFLEX, die Vinyl-
Asbestplatte aus belgi-
scher Lizenz. Qualitativ
hochstehend und preis-
günstig, ergänzt das Far-
ben- und Größensorti-
ment.

FLOORFLEX



FLACHDACH- & TERRASSENBAU AG
TERRASSES & TOITURES PLATES SA
Bern Marktgasse 37

SPANNTEPPICHE.....eine Wohltat

..... aber nur, wenn sie zweckentsprechend ausgesucht
und fachgerecht verlegt worden sind.

**Das
kann
nur
HETTINGER**

Okay-Tufted nach Schablone
Moquette Wolle mit Filz, fertig verlegt
Bouclé Haar mit Filzkarton, fertig verlegt
Frisé Wolle mit Filzkarton, fertig verlegt
Moquette reine Wolle, schwerste Qualität
mit Filzkarton, fertig verlegt

per m² ab Fr. 33.-
per m² ab Fr. 37.-
per m² ab Fr. 49.50
per m² ab Fr. 53.-

per m² ab Fr. 75.-

Netto-Preise

Unsere langjährigen Spezialisten beraten Sie kostenlos.
Verlangen Sie Pauschalofferten

Eines von den **500** INTERESSANTEN ANGEBOTEN aus dem
farbigen HETTINGER Katalog

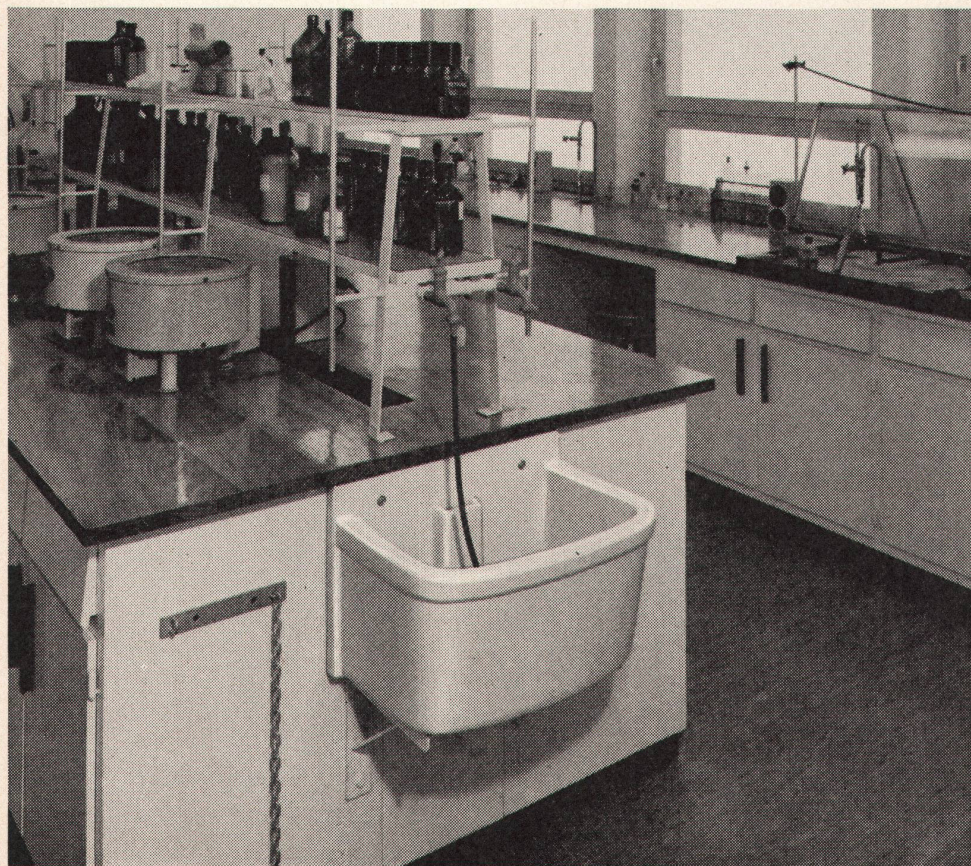
Hettinger AG

Basel

Zürich

Bern

Lugano



Embrach
Suisse

**Säurefestes
Steinzeug**

nun auch in

weiss

und andern Farben

in Einzelanfertigungen
nach Ihren
Zeichnungen

**STEINZEUGFABRIK
EMBRACH AG**

Embrach/ZH
Tel. 051 96 23 21

Verwenden Sie warmes Wasser?

Welch herrliches Vergnügen unter der prickelnden Dusche! Welche Wohltat für den ganzen Körper! Sie fühlt sich wie neu geboren, erfrischt und belebt. Kein Wunder — denn ihre Dusche wird durch eine LEONARD Thermostat-Sicherheits-Mischbatterie reguliert. Das gibt die Sicherheit für stets gleichmässige Temperatur des Wassers — nicht zu heiss, nicht zu kalt — gerade so, wie es am angenehmsten ist.

Die LEONARD Thermostat-Mischbatterie eignet sich aber nicht nur für Duschen. Sie wird seit Jahren überall dort verwendet, wo man warmes Wasser bestimmter Temperaturen benötigt. Sie mischt heisses und kaltes Wasser, Dampf und Wasser. Und weil sie so zuverlässig arbeitet, findet man sie in Wohnhäusern, Apartment-, Club- und Wohlfahrtshäusern, Spitälern, Sanatorien, Anstalten, öffentlichen Bädern, Schulen sowie in fast allen Fabriken und Industrien ... Kurz überall, wo man warmes Wasser braucht, Strom und Wasser sparen will.

Die LEONARD Thermostat-Mischbatterie wird auch Ihnen nützlich sein.

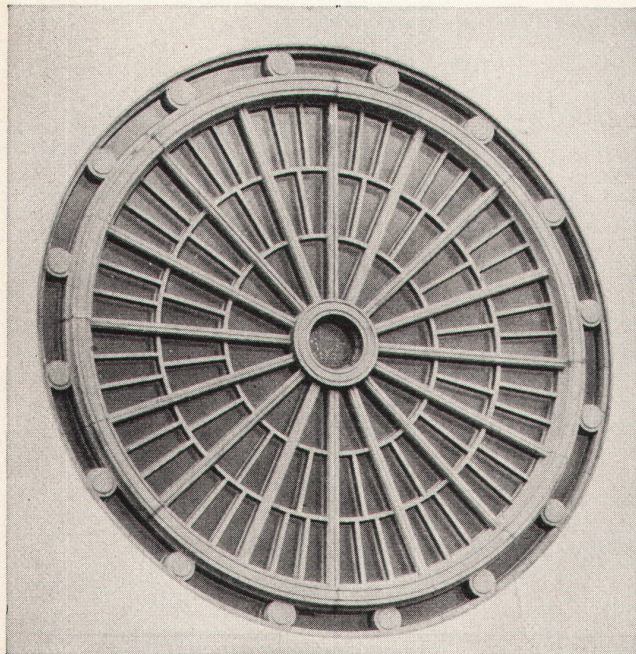
*Unser Prospekt Nr. SA/69
orientiert Sie kostenlos.*

**WALKER, CROSWELLER
& CO. LTD.**

**Zürich 4, Ankerstrasse 61.
Telephon (051) 25 38 38.**



Betonsprossenfenster
Konstruktionselemente
Kunststeine



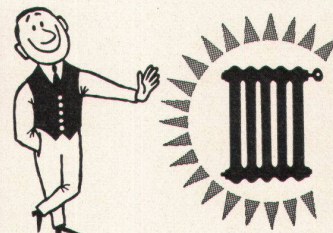
Vorfabrizierte Rosette
 in Beton, Bruder-
 klausenkirche Bern.
 Architekt:
 H. Baur BSA, Basel

Betonfenster, Fassadenelemente in
 Beton und Kunststein, Konstruktionselemente, wie Pfeiler, Dachbinder, Pfetten, Balken, Rahmen mit schlaffer und vorgespannter Armierung. Unsere Fabrikationsmethoden erlauben uns, weitgehend auf die Wünsche unserer Kundschaft einzugehen. Wir beraten Sie gerne bei der Lösung Ihrer Probleme.

Bangerter Lyss

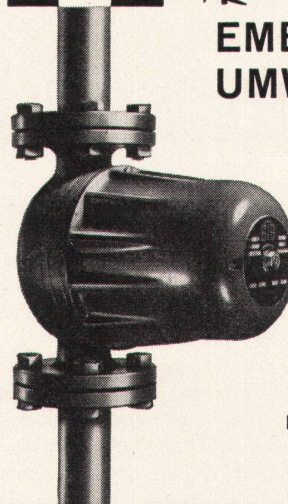
A. Bangerter & Cie. AG, Lyss
Telephon (032) 853 15
Zementwaren- und Bausteinwerke
Bauwerkzeuge ACROW

Mehr Wärme — weniger Brennstoff



**EMB-
 UMWÄLZPUMPEN**

für Zentralheizungen



EMB Elektromotorenbau AG
 Birsfelden
 Tel. 061 / 41 18 50

**Solange Vorrat, liefern wir folgende
 Sondernummern der Zeitschrift**

werk

Nettopreis + Porto

Strandbäder, Heilbäder, Sportanlagen	Fr. 2.50
Schulhausbauten, Ausgaben 1958, 1960 à	Fr. 3.—
Gartengestaltung, Friedhofanlagen	Fr. 3.—
Bauen in Israel	Fr. 2.50
Finnland-Sonderheft	Fr. 3.50
Protestantischer Kirchenbau (1959)	Fr. 4.—

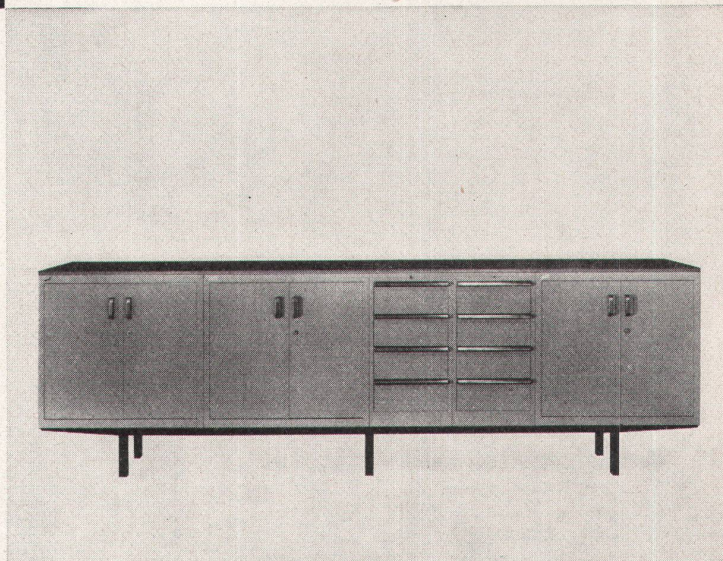
Bestellen Sie telephonisch (052/2 22 52) oder schriftlich beim
 Verlag werk, Postfach 210, Winterthur



CITY — die neue Linie in
Ihrem fortschrittlichen Büro,
bringt Ihnen eine Atmosphäre
arbeitsfreudiger Behaglichkeit

CITY

CITY Korpus, beliebig zusammen-
stellbar aus einzelnen Schränken



CITY Chef-Tischpult 200 × 90 cm
H: 75 cm. Mit oder ohne Rückwand
Schubladen für Formate A4, A5, A6

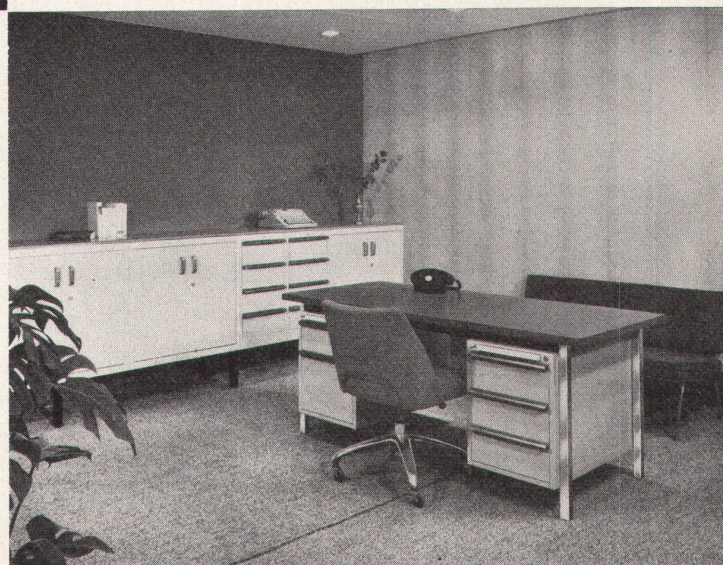


Ausgezeichnet durch die Jury der Schweizer Muster-
messe Basel und des Schweizerischen Werkbundes

Die gute Form
Forme utile
1960

A+R WIEDEMAR/BERN

Kassen-, Tresor- und Stahlmöbel-
fabrik
Seit 1862
Neuengasse 24 Telephon 031/235 94



FEINE BESCHLÄGE



antik+modern

MESSING
SCHMIEDEISEN

F. Bender

ZÜRICH OBERDORFSTR. 9/10

In jedem Raum eine
individuelle Temperatur...
ein Vorteil der

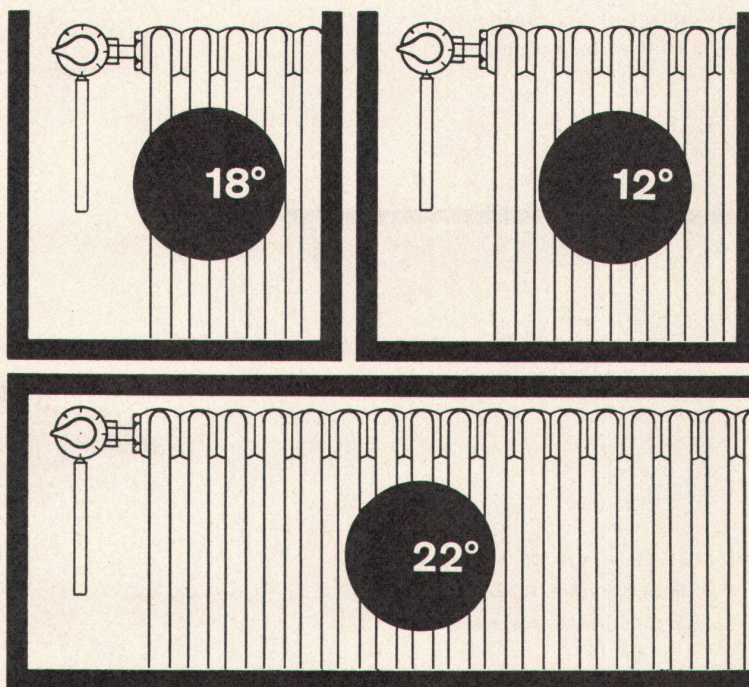
Danfoss

Radiatorventile

... und weitere Vorteile

Der Brennstoff-Verbrauch wird auf das absolut Notwendige beschränkt. Die am Drehknopf des Danfoss-Radiatorventils eingestellte Temperatur wird mit einer Genauigkeit von $\pm 1/2^\circ$ Celsius automatisch eingehalten.

Schützt in unbenützten Räumen das Heizsystem vor dem Einfrieren. Betriebssicher und störungsfrei. Leicht zum Bedienen. Einfache Montage. Keine elektrischen Installationen. Verschiedene Ausführungen. Verlangen Sie bitte Prospekte.



Werner Kuster AG.



Dreispiessstrasse 32, Basel 18

Tel. 061-46 06 08



HORGEN-GLARUS

Stühle, Fauteuils, Tische

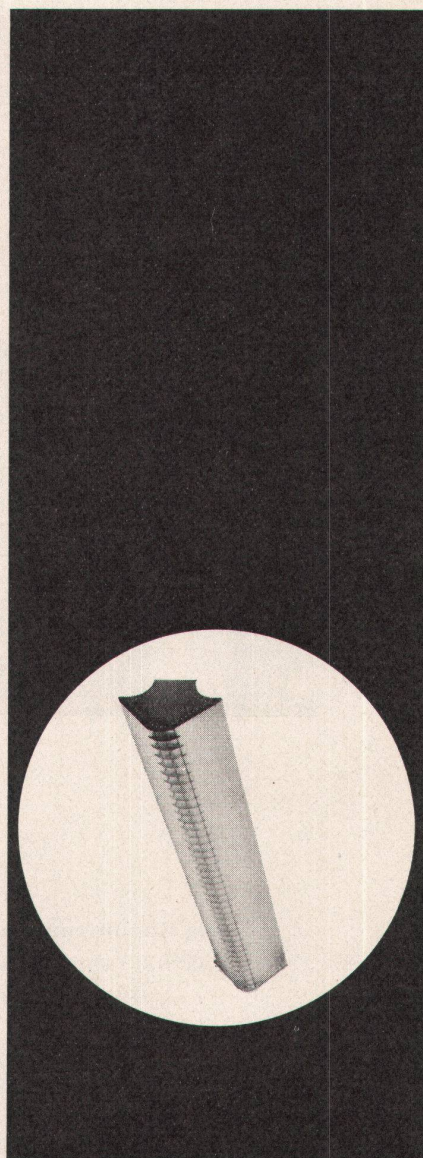
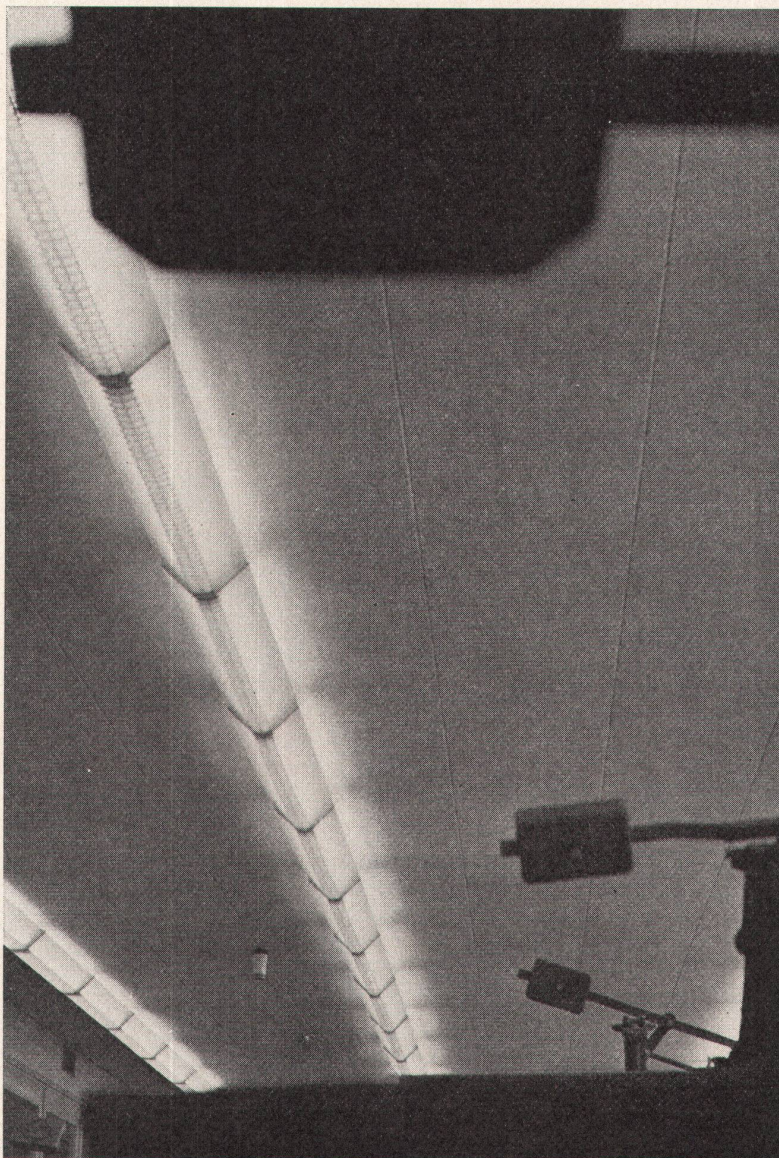
Modell 183 Ma

Die gute Form 1960

AG Möbelfabrik
Horgen-Glarus
in Glarus

Tel. 058 520 92

Alumag Fluoreszenzleuchten



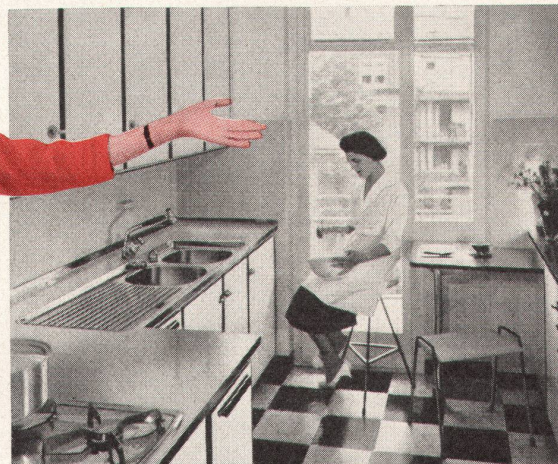
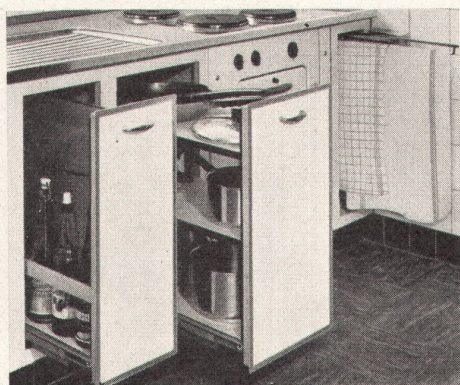
Diese Zeichensaalbeleuchtung haben wir für die Apparate- und Maschinenfabrik Zellweger AG in Uster (Zürich) geplant und ausgeführt. Alumag Deckenleuchten mit beidseitigem Mattglas und Metallraster, hier in Reihe montiert, spenden ein blendungsfreies, diffuses Licht. Lieferbar als Decken- oder Pendelleuchten.

Wir haben grosse Erfahrung in der Büro-Beleuchtung.

 **ALUMAG**

Aluminium Licht AG Industrie für technische Beleuchtung Uraniastrasse 16, Zürich Tel. (051) 23 77 33

Glücklich in der **BelinoX-Küche!**



BELINOX-Küchen

sind bis ins letzte Detail fachmännisch durchdacht und arbeitstechnisch rationell eingerichtet. Keine starren Normen; unsere Auftraggeber sind frei in ihren Dispositionen und in der Wahl erstklassiger Schweizer Einbauapparate. Ob für Neu- oder Umbauten: die BELINOX-Küche begeistert Ihre Kunden!

Verlangen Sie unsere ausführlichen Küchenprospekte. Beratung und Projektierung durch unsere versierten Küchenspezialisten.

BelinoX

BelinoX BelinoX

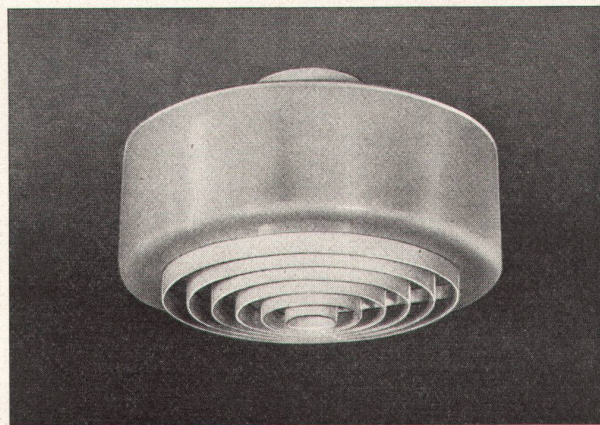
Die Schulgemeinde Opfikon ZH eröffnet einen Projektwettbewerb für ein Primarschulhaus in Opfikon

Zur Teilnahme am Wettbewerb sind nachstehende Architekten berechtigt:

- a) alle im Bezirk Bülach verbürgerten oder mindestens seit dem 1. Januar 1958 niedergelassenen Architekten;
- b) 10 im Wettbewerbsprogramm namentlich aufgeführte Architekten, die zur Teilnahme speziell eingeladen werden.

Die Projekte müssen bis zum 28. April 1961 eingeliefert werden. Die Wettbewerbsunterlagen können gegen eine Hinterlage von Fr. 30.- bei der Gemeindeverwaltung Opfikon, Gemeindehaus, Oberhauserstrasse, Glattbrugg, bezogen werden.

Dem Preisgericht stehen für 5 bis 6 Preise Fr. 20000.- und für eventuelle Ankäufe Fr. 3000.- zur Verfügung.



12.530 P

Verlangen
Sie unsere
Prospekte



-Leuchten sind gediegen

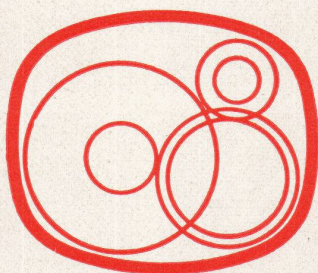
Wir beraten
Sie gerne



Karl Gysin & Co AG Basel 4

Fabrik technischer Leuchten
Lichttechnisches Beratungsbüro

Lothringerstrasse 30 Tel. (061) 43 01 20



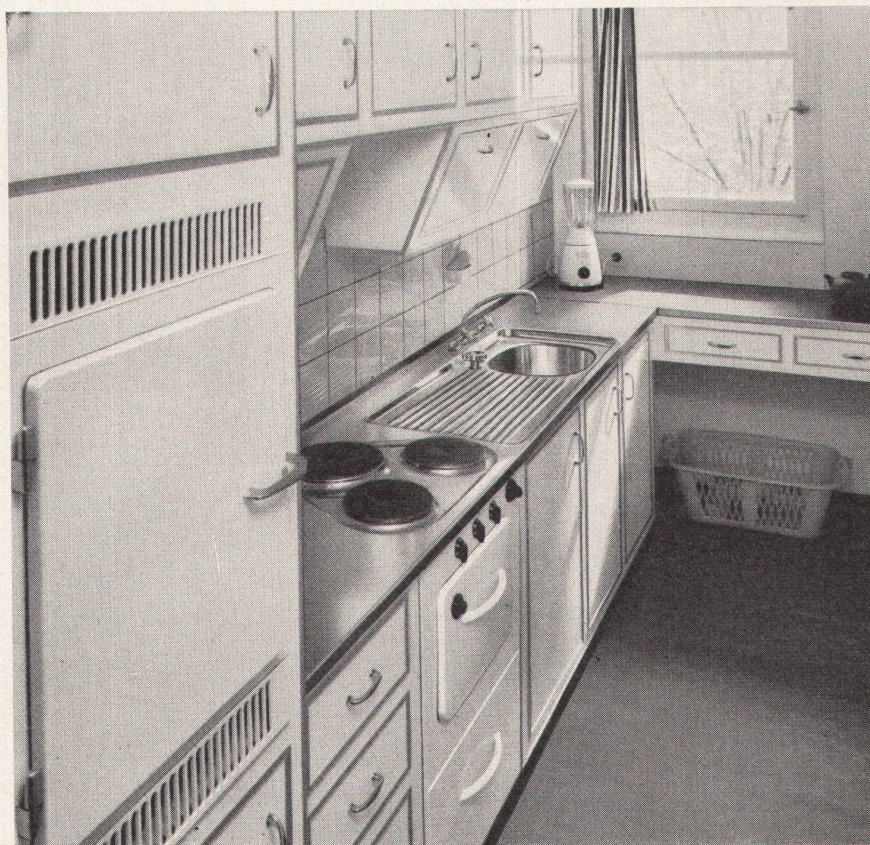
**Nur das rundovale, standrohr-
freie BELINOX-Spülbecken
bietet diese Vorteile:**

volle Ausnützung des Beckens:
ideal den Geschirrformen ange-
paßt; minimaler Warmwasserver-
brauch; ungehindertes Abwaschen
und einfache, mühelose Reini-
gung – weil kein Standrohr stört!

**BELINOX-Becken ideal – weil
standrohrfrei und rundoval!**

**F. Loertscher + Co.
Stetten / Aargau**

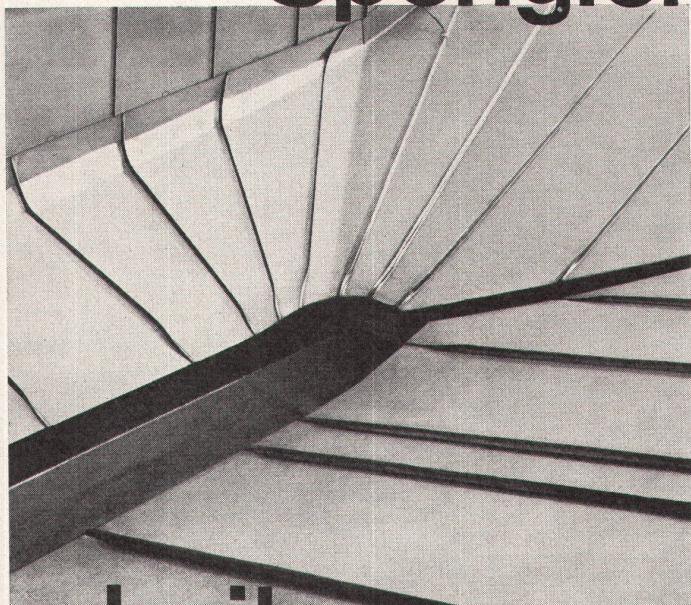
Spezialfabrik für rostfreie Stahl-
waren und Einbauküchen
Telephon 056 / 3 38 21



ACHINI

BelinoX BelinoX

Spengler



arbeiten

JAKOB **SCHERRER** SÖHNE

Ob gross oder klein,
ob in Kupfer, Aluman
oder verzinktem Eisenblech:
wir pflegen jedes Detail!

Allmendstrasse 7 Zürich 2/59
Tel. 051/25 79 80

Eingabetermin:
2. Mai 1961
Anfragetermin:
30. Dezember 1960

**Wettbewerb zur Erlangung von
Projekten für ein neues Bank-
gebäude in Brugg**

Dem Preisgericht stehen für die Prämierung
von 6–7 Entwürfen Fr. 30 000.– und für even-
tuelle Ankäufe Fr. 5000.– zur Verfügung.
Die Wettbewerbsunterlagen können gegen
eine Hinterlage von Fr. 50.– oder Voraus-
zahlung dieses Betrages auf Postcheckkonto
VI/165 bei der Aargauischen Hypotheken-
bank Brugg bezogen werden.

Brugg, den 15. Oktober 1960

Aargauische Hypothekenbank

OFA 5812 E

Jurassische Steinbrüche

Laufen JURA

CUENI & CIE AG

STEIN

MARMOR

GRANIT

☎ 061 / 89 68 07

Stahl-Hochbau
Ingenieurbüro

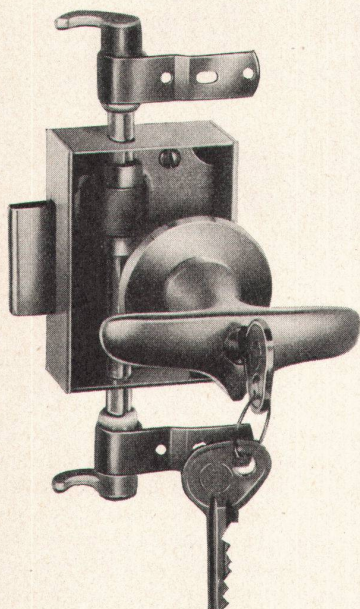
Tel. 071/519 92

SH
E

Ernst Scheer AG Herisau

Das neue

Espagnolette-Schrankschloß Nr. 262 a



mit Zylinder-Olive
Nr. 441 / 75 mm
oder Kaba-Original
473 / 82 mm
ist ein formschöner
und sicherer
Wandkastenverschluß.

(Modell ges. geschützt)

Verkauf durch
den Fachhandel



Telephon 063 / 3 40 17

Schloßfabrik Heusser Murgenthal

Imber AG KÜHLSCHRANKFABRIK

Haldenstraße 27, ZÜRICH 3, Telephon (051) 33 13 17

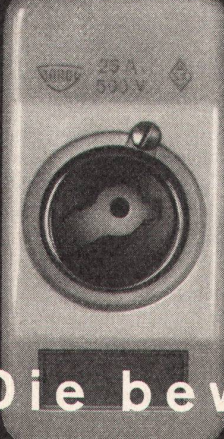
Gegründet 1863

Älteste und größte Spezialfabrik
für komplette

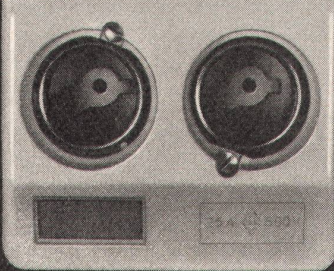
BAR- UND BUFFETANLAGEN

Gläserchränke
Likörchränke
Kühlschränke
Bierkeller- und Kühlraumisolierungen
Kühlvittrinen
Spüleinrichtungen
aus rostfreiem Chromstahl


Bitte verlangen Sie Projekte und Kostenberechnungen



GARDY



ELEKTRO-MATERIAL AG
Zürich Basel Bern Genf Lausanne Lugano



Die bewährte GARDY-Sicherung

Laufen



Wir fabrizieren:

Sanitäre Apparate

Spültische, Lavabos usw.

Glasierte

Steingut-Wandplatten

weiss, crème und farbig

Steinzeug-Bodenplatten

Steinzeug-Mosaik

Ziegel und Backsteine

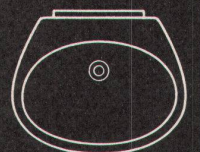
Elektroporzellan

Die Architekten sind sich einig: Die bestechende Linienführung stempelt das neue Modell «CLASSICA» zum Waschtisch unserer Zeit. Seine besondern Merkmale: Die kantenlose Muschelform und der ringsum laufende Spritzrand.

In modernen Bauten werden CLASSICA-Waschtische aus Sanitärporzellan immer mehr in einem der wohlabgestimmten Farbtöne bevorzugt, wie gelb, grün, korallin, blau, grau oder schwarz.

Verkauf durch den Sanitär-Grosshandel.

Internationaler
Modellschutz



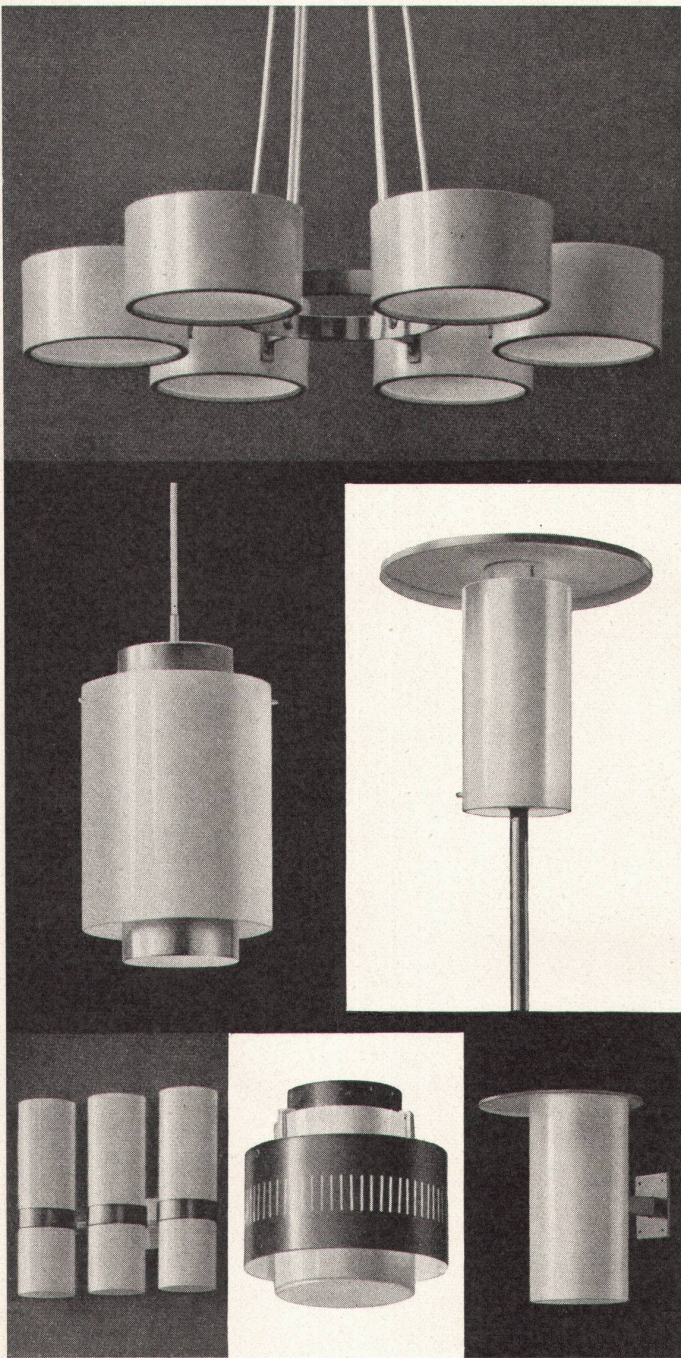
52 x 42 cm

57 x 49 cm

62 x 51 cm



AG für Keramische Industrie Laufen
Tonwarenfabrik Laufen AG



«FORMSCHÖN und GUTES LICHT»

Eberth
FÜR BELEUCHTUNG



PAUL EBERTH AG BÄRENGASSE 25 ZÜRICH 1, TEL. 051/25 67 43

Projektwettbewerb für einen Bankneubau der Sparkasse der Amtei Kriegstetten

Der Verwaltungsrat der Sparkasse eröffnet im Auftrag der Sparkasse der Amtei Kriegstetten einen Projektwettbewerb zur Erlangung von Entwürfen für einen Bankneubau in Kriegstetten.

Teilnahmeberechtigt sind:

Alle vor dem 1. November 1959 in den Bezirken Kriegstetten und Solothurn niedergelassenen und heimatberechtigten Architekten.

Die Wettbewerbsunterlagen

können ab 1. November 1960 gegen eine Hinterlage von Fr. 30.– oder Voreinzahlung auf Postcheckkonto Va 221 der Sparkasse der Amtei Kriegstetten mit dem Vermerk «Bankwettbewerb» auf der Kanzlei der Sparkasse bezogen werden.

Die Entwürfe

sind bis am 6. Februar 1961, 17 Uhr, an der oben erwähnten Bankstelle abzuliefern oder spätestens an diesem Tag der Post zur Zustellung zu übergeben.

Allfällige Fragen

über die Programmbestimmungen sind bis zum 3. Dezember 1960 an die Sparkasse der Amtei Kriegstetten zu richten.

Sparkasse der Amtei Kriegstetten

1

aus der Kollektion Max König

Die altbewährten Naturfasern Cocos und Sisal, wurden durch neue expressive Webtechniken und bessere Färbung aus dem konventionellen Anwendungsbereich herausgehoben. – Wo früher Spannteppich die einzige Lösung war, eröffnet heute die Matte als «tapis sec», gespannt oder lose verlegt neue Gestaltungsmöglichkeiten. – Sisalmatten sind trotz dem

niederen Preis ebenso solid, wie mittlere Boucléqualitäten aus Haargarn. – Die neuen Strukturen sind in Naturtönen oder klaren Unifarben gewoben. Bei den Sisalmatten sind, durch das Beimischen schwarzgefärbter Fasern in das helle Rohgarn, raffinierte Grautöne erreicht worden. Der natürliche Seidenglanz der Faser gibt der Matte eine feine, gepflegte Atmo-

sphäre. – Bei den gröberen Cocosmatten überraschen die kraftvolle Struktur und die sympathischen Farben. – Mein Prospekt Nummer 1 gibt Ihnen einen Überblick von Auswahl und Anwendung der Matten.

Max König SWB
Bern Herrengasse 30

Telefon 031 9 00 78





Aus der Kollektion Max König: Die kraftvolle, trockene Struktur der Ropingmatte ermöglicht besonders interessante Kontraste in Verbindung mit der kühlen Eleganz moderner Möbel. Fauteuil Modell le Corbusier.

Max König SWB
Bern Herrengasse 30

Telefon 031 9 00 78

LS



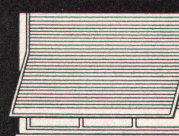
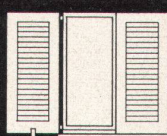
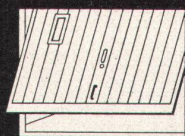
Schall-Isolierung und Konditionierung

Im Bürohochhaus von J. R. Geigy AG Basel sind ca. 3000 m² Trockenstuckdecken mit Soundex-Platten für Akustik und Ventilation versehen. Sie sind Mithelfer für ein ruhiges und angenehmes Arbeitsklima. (Architekt: Burckhardt BSA/SIA)

schneider+co

AG für Isolierungen und Industriebedarf
Winterthur
Telefon 052 22 022

Basel
Bern
Lausanne



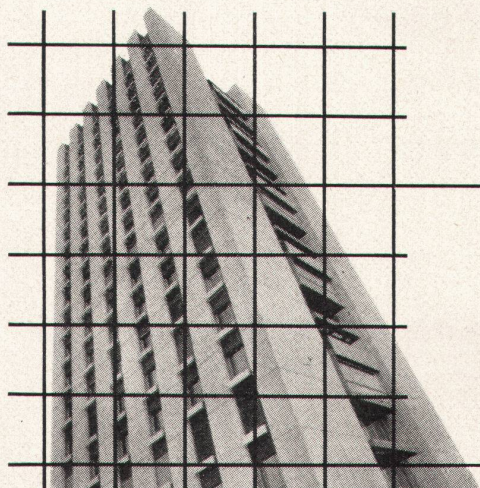
Zürich Tel. (051) 23 63 82
Luzern Tel. (041) 6 37 75
Chur Tel. (081) 2 17 51
Lausanne Tel. (021) 26 32 01
Lugano Tel. (091) 2 09 05

W. BAUMANN HORGEN



Kipptore / Lamellenstoren / Stoffstoren / Jalousieladen / Rolladen

Horgen (051) 92 40 57



Für rationellen Hoch- und Tiefbau
profilierte **PERFEKT** Stahldrahtnetze

Verlangen Sie Spezialkatalog mit Berechnungstabellen.

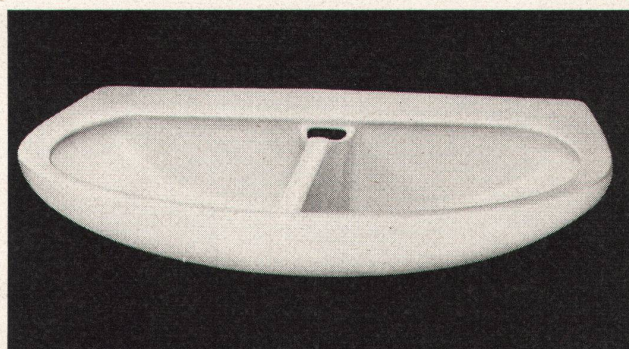
EMIL HITZ

Fabrik für Drahtgeflechte
Zürich 3/45 Grubenstrasse 29 Telefon 051-33 25 50
Zweigbetrieb Basel
Obere Rebgasse 40 Telefon 061-32 45 92

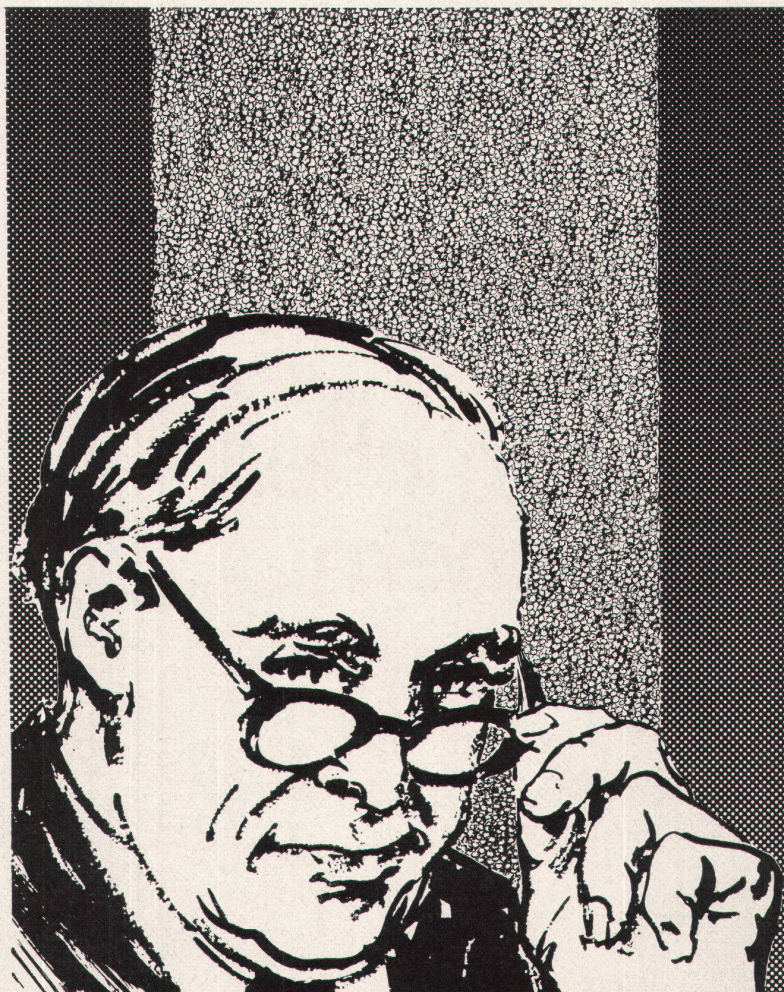
CARINA-DUE

Nr. 4485, Gr. 90 × 58 cm
das neueste, **raumsparende** und
formschöne Modell

Verkauf durch den
Sanitär-Großhandel



Kera-Werke AG. Laufenburg/AG



KAUL/EKA

**Was gibt es Schöneres
als einen Spannteppich ohne Naht,
genau der Zimmergröße angepaßt!**

Solche auf Maß hergestellte Spannteppiche sind bis
5,50 m Breite nahtlos erhältlich. Sie bieten im Schlaf-
zimmer, Salon, Entrée oder Bureau ein Maximum
an Gediegenheit und Wohnlichkeit.

Meyer-Müller & CO. A.G.

Zürich: beim Central Tel. 051/34 90 80

Gratis-Parkgelegenheit für unsere Kunden
in der Capitol-Garage, Stampfenbachstr. 12, Zürich

Bern: Bubenberplatz 10

Tel. 031/233 11



Ein neues Türmchen über den Dächern

Der Dach-Luftabsauger MARELLI TR
für Abluftschächte und -kanäle.

Wie schlecht ist oft die Luft unter den Dächern, gesättigt mit schlechten Gerüchen, mit Rauch, Staub und Dämpfen, verschmutzt und verdorben und darin sollen wir atmen!

Um dieses Problem zu lösen, haben die Ingenieure der Marelli einen neuen Fortschritt in der rationellen Lüftungstechnik erzielt mit dem Dach-Luftabsauger TR. Er besteht aus einem auf einer Unterlage von verzinktem Metall und unter einer widerstandsfähigen Schutzhülle vertikal montierten Elektroventilator, der über Lüftungsschächten und -kanälen von meist ungenügendem Querschnitt angebracht wird. Durch das Absaugen der Luft entsteht in den Räumen ein leichter Unterdruck, wodurch frische Luft energisch nachgezogen und die gesamte Luftmasse schneller erneuert wird.

Marelli/MEG nimmt sich gerne Ihrer besonderen Lüftungsprobleme an und gibt Ihrem Installateur in allen Fällen die nötigen technischen Auskünfte und Anweisungen für die Einrichtung der Dach-Luftabsauger TR über den Lüftungsschächten Ihrer Gebäude.

Diese Lösung, ebenso einfach wie wohldurchdacht, gewährleistet – dank der hohen Qualität des elektrischen Materials Marelli – sicheres Funktionieren und höchste Rentabilität.

Für fensterlose Räumlichkeiten, Büros, Küchen, WC und Badezimmer: mehr Luft, klare Luft, geruchlose Luft, reine Luft!

Für Lüftungsprobleme wie für alle Fragen in der Elektrotechnik wenden Sie sich an MEG-Genf, denn .

**es gibt immer
eine bessere Lösung bei**

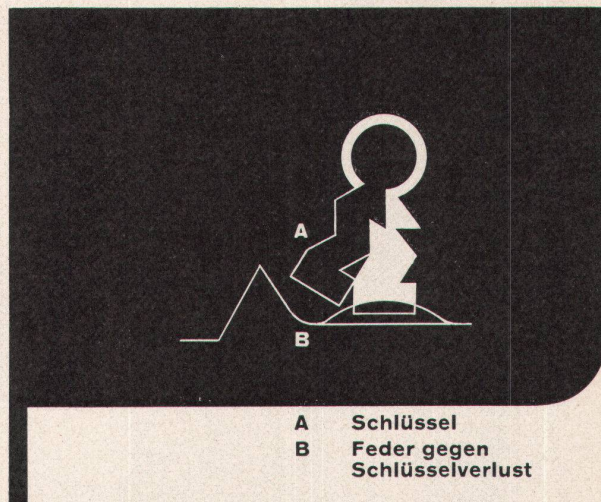
Marelli

Verlangen Sie Offerte und detaillierte Unterlagen bei MARELLI/MEG, Machines Electriques S.A., 59, rue du Rhône, Genf (022) 25 52 37 oder bei Ihrem gewohnten Installateur oder Elektriker.

Motoren, hochtourige Kleinmotoren, Generatoren, Transformatoren, Umformer, Kreislumpen, Ventilatoren für Industrie und Heim, Entstaubungsanlagen.

MEG

Mit VGB-B 355 gegen Schlüsselverlust gesichert



Das bewährte VGB-Einsteckschloss B 355 / 60 / 18 mit niedriger Falle bringt neue entscheidende Vorteile.
Für Hausbesitzer und Mieter:
Dank sinnvoller Konstruktion gegen Schlüsselverlust gesichert. Schlossfalle bombiert — einwandfreies Schliessen.

Für den Schreinermeister:
Schlossfalle mit Deckplatte bündig. Keine Handarbeit mit dem Stechbeitel. Profilriegel — verbesserte Riegel-tour. Wechsel aus einem Teil — leicht einlegbar.

Für den Architekten:
Besser schliessende Türen, keine verlorenen Schlüs-sel — zufriedene Bauherrschaft.

Hersteller:
V. Glutz-Blotzheim Nachf. AG, Solothurn/Schweiz
Lieferung durch den Fachhandel

kugler

Metallgießerei und Armaturenfabrik AG, Genf/Zürich

Kühnheit und Phantasie

sind Eigenschaften, die Kugler stets in die Tat umsetzt.

Die Einführung des neuen Thermo-Mischventils Kuglostat-Eurotherm zeugt davon.

Welche Einfachheit:
ein fester Körper + ein aus-
wechselbares Steuer-
element + ein Einstellgriff
= 3 Teile, das ist alles.

Zur Modernisierung der Ba-
dezimmer Ihrer Kunden in-
stallieren Sie den Kuglostat-
Eurotherm.

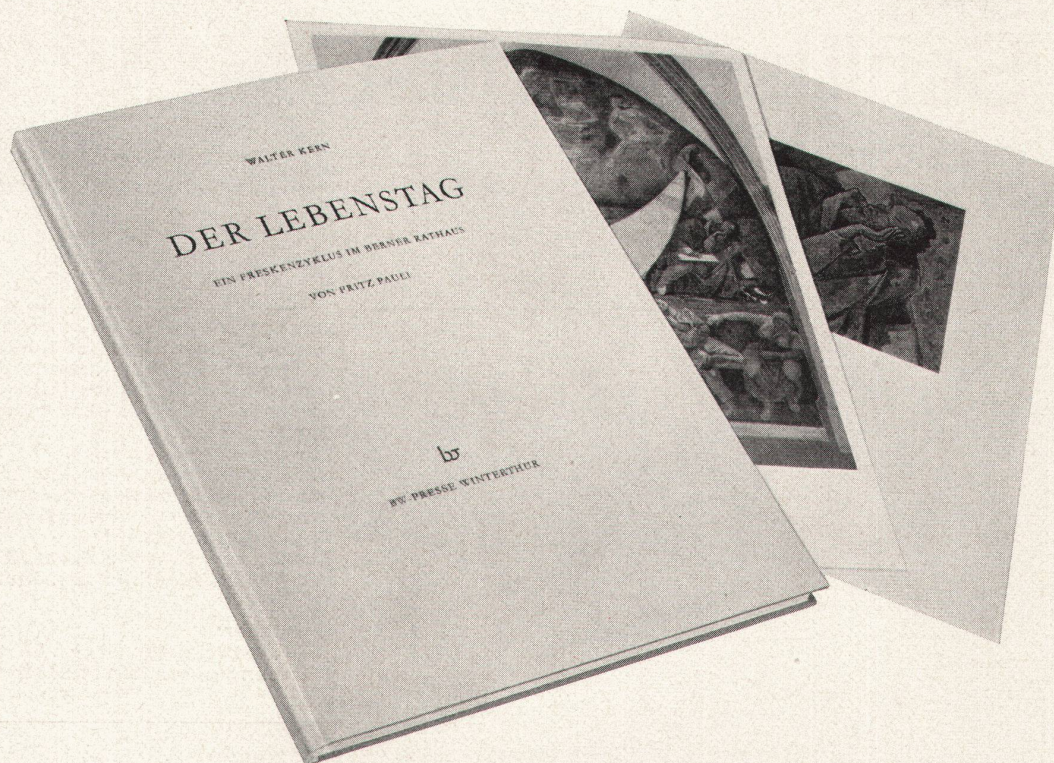
Ausführliche Auskünfte auf
Verlangen.

kuglostat
Eurotherm



CHAVANNES

FRITZ PAULI



DIE BERNER RATHAUSFRESKEN

Text von Walter Kern

Mit 14 Farbtafeln
und vielen einfarbigen Abbildungen

Preis Fr. 40.-



Zu beziehen durch jede Buchhandlung oder
direkt durch die BW-PRESSE, Winterthur

Dieses Meisterwerk schweizerischer Wandmalerei im renovierten Berner Rathaus von Fritz Pauli wird in dieser vorzüglich ausgestatteten Kunstmappe in ein- und mehrfarbigen Reproduktionen gezeigt.

Walter Kern gibt eine eindruckliche Deutung der vier großen Wandbilder al fresco, die in ihrer Gesamtschau einen Lebensfries bilden, der durch die Themen der Nacht und des Schlafes, Liebe und Leben, Arbeit und Lebensfreude dargestellt wird.

So bildet diese Kunstmappe von hohem ethischem und künstlerischem Gehalt ein einzigartiges Geschenk.

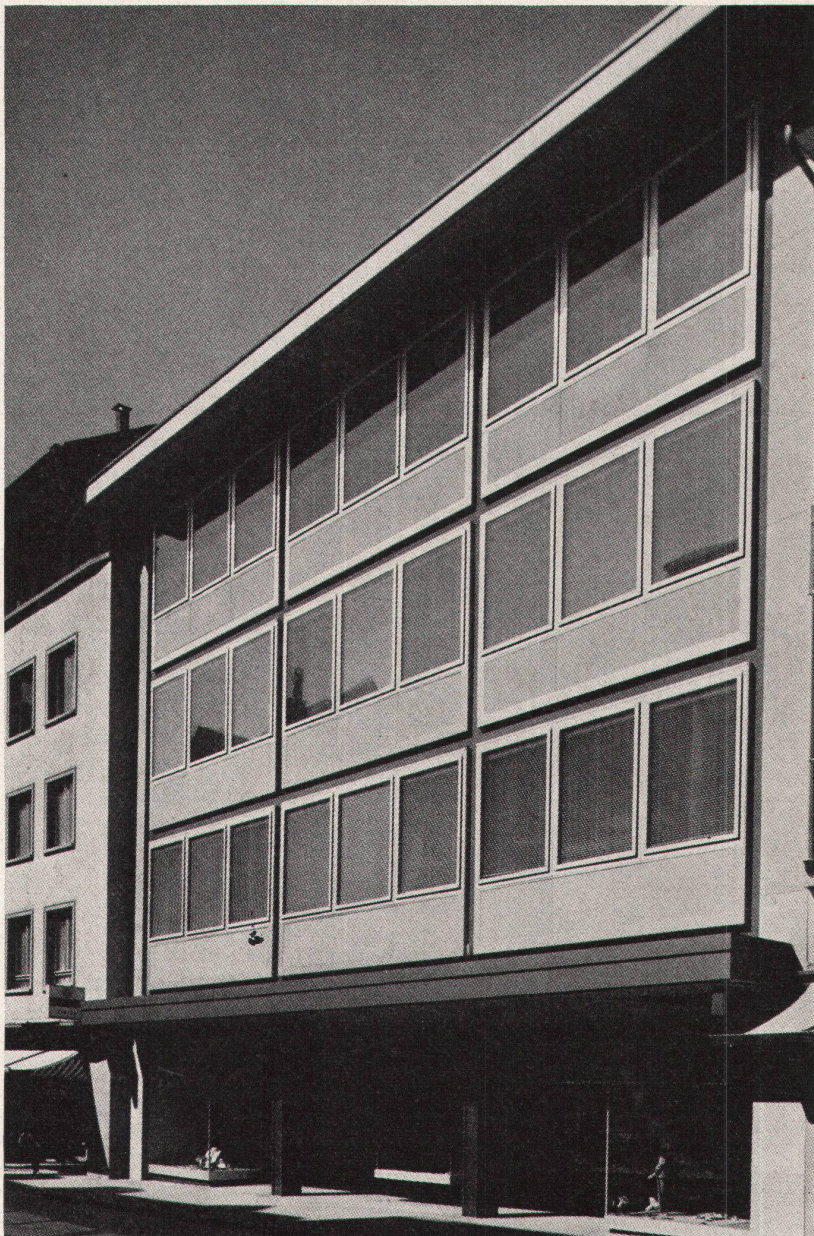
GC

Metallfassaden-Bau

Kurze Bauzeit
Raumsparende Konstruktion
Unterhaltsfreie Oberflächen
Zeitgemässe Gestaltung

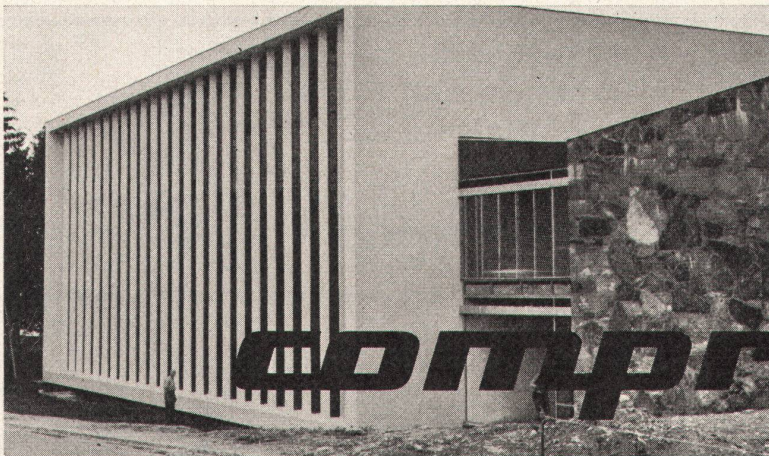
Geilinger & Co.

Winterthur



Geschäftshaus Kleider Frey, Winterthur, Arch. Hermann Frey SIA, Olten
Stahlskelett / innere Brüstungen aus Stahlblech / Wendeflügel und Elementeneinfassungen aus Leichtmetall / Sonnenschutz durch Lamellenstoren, je nach Jahreszeit innen oder aussen angeordnet / äussere Brüstungs- und Pfeilerverkleidungen aus Naturstein.

Kirche und Theater des neuen Lehrinhalts-
seminars St. Joseph in Menzingen bei Zug



ROGER FREY, DIPL. ING. ETH

Beethovenstr. 47 Zürich 2 Tel. (051) 233364

Die Fugen (2-20-mm) zwischen den 14 m hohen Metallfensterrahmen und den Sichtbeton-Pfeilern sind gedichtet mit

compriband

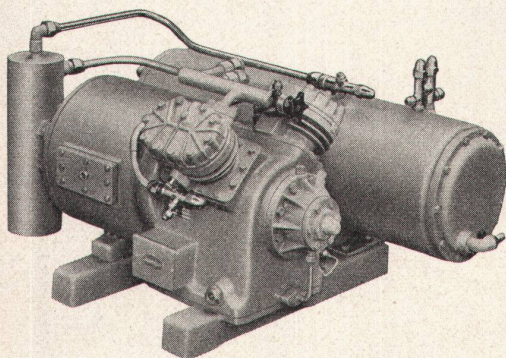


Telephon 44 66 06

Zimmerarbeiten übernimmt zu vorteilhaften Bedingungen:

Zimmereigenossenschaft Zürich 4 Bullingerstraße 41

NEUBAUTEN · UMBAUTEN · TREPPENBAU · REPARATUREN



Autofrigor

Kühl-, Gefrier- und Klima-Anlagen

mit dem neuen, hermetisch geschlossenen Kühlautomaten «Hermetofrigor» für jeden industriellen und gewerblichen Zweck.

Autofrigor AG, Zürich

Schaffhauserstraße 473
Telephon (051) 48 15 55

**Attraktives
Bauen
mit
Glas-Bausteinen !**

Auf die Dauer vorteilhafter erweisen sich Glasbaustein-Innen- und -Außenwände mit ihren unvergleichlichen Vorteilen licht- und isolationstechnischer Natur.

Keinem Verschleiß unterworfen, keine Unkosten für Überholungen und Erneuerungen. Keine Wartung.

Anspruchslos in der Reinigung.

Verlangen Sie Prospekt und Beratung über alle Bauprobleme mit Glas-Bausteinen durch das

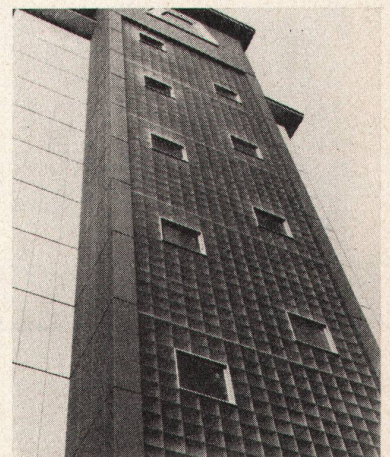


Spezial-Unternehmen für Glas-Betonbau

Schneider, Semadeni + Frauenknecht

Zürich 4, Feldstr. 111, Tel. 051/27 45 63

Ständige Ausstellung: Schweizer Baumusterzentrale Zürich

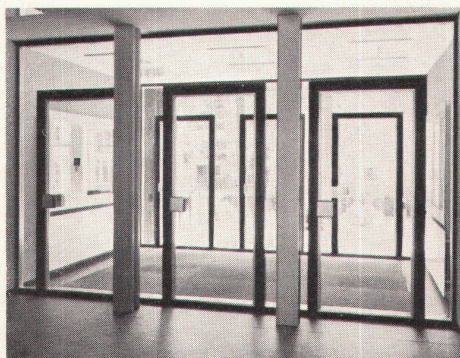


GLISSA LEICHTMETALL FENSTER

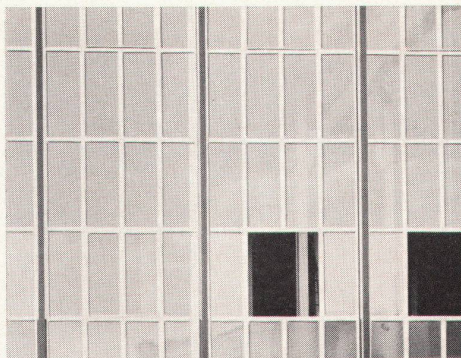


Modernes GLISSA-Bauprofil-Programm
Konstruktionen für höchste Ansprüche

Bürogebäude der Radiatorenfabrik
Gebr. Zehnder AG, Gränichen
H. Hauri, dipl. Arch. ETH, Reinach AG



Schaufenster-Anlagen
Türen — Portale



Leichtmetall-Fenster
und Fassadenbau

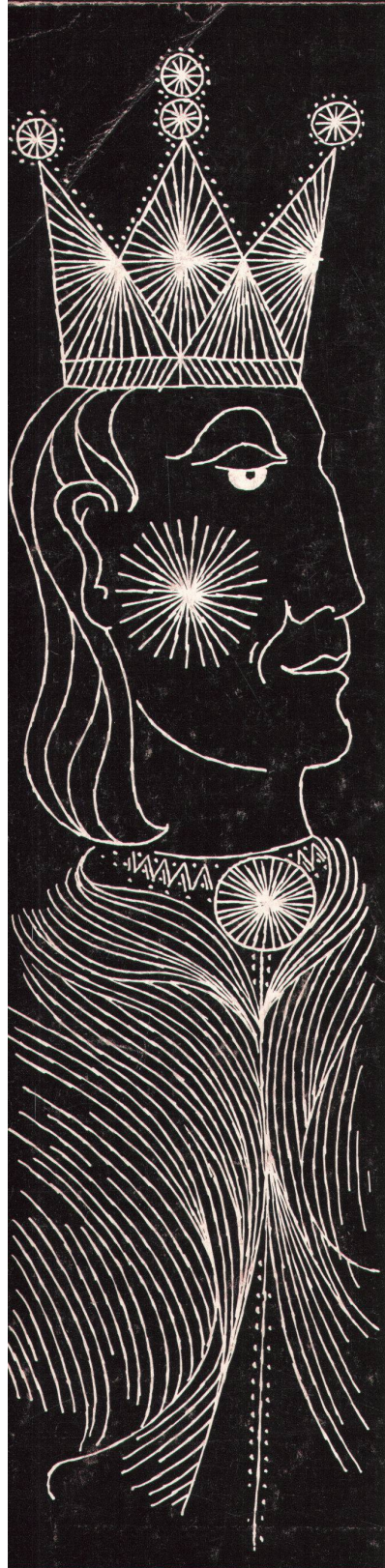
GLISSA AG
Schaffhausen



Telefon 053 / 5 92 31

AL
SEC

Leichtmetallprofile
K = 2,25 — 2,5



PARQUET



PARKETT

Königlich wohnen Sie auf BW-Parkett

BALUWERK AG

Telefon 071/7 37 33

St. Margrethen SG