

**Zeitschrift:** Das Werk : Architektur und Kunst = L'oeuvre : architecture et art  
**Band:** 47 (1960)  
**Heft:** 11: Formprobleme 1960

## Inhaltsverzeichnis

### Nutzungsbedingungen

Die ETH-Bibliothek ist die Anbieterin der digitalisierten Zeitschriften auf E-Periodica. Sie besitzt keine Urheberrechte an den Zeitschriften und ist nicht verantwortlich für deren Inhalte. Die Rechte liegen in der Regel bei den Herausgebern beziehungsweise den externen Rechteinhabern. Das Veröffentlichen von Bildern in Print- und Online-Publikationen sowie auf Social Media-Kanälen oder Webseiten ist nur mit vorheriger Genehmigung der Rechteinhaber erlaubt. [Mehr erfahren](#)

### Conditions d'utilisation

L'ETH Library est le fournisseur des revues numérisées. Elle ne détient aucun droit d'auteur sur les revues et n'est pas responsable de leur contenu. En règle générale, les droits sont détenus par les éditeurs ou les détenteurs de droits externes. La reproduction d'images dans des publications imprimées ou en ligne ainsi que sur des canaux de médias sociaux ou des sites web n'est autorisée qu'avec l'accord préalable des détenteurs des droits. [En savoir plus](#)

### Terms of use

The ETH Library is the provider of the digitised journals. It does not own any copyrights to the journals and is not responsible for their content. The rights usually lie with the publishers or the external rights holders. Publishing images in print and online publications, as well as on social media channels or websites, is only permitted with the prior consent of the rights holders. [Find out more](#)

**Download PDF:** 19.11.2025

**ETH-Bibliothek Zürich, E-Periodica, <https://www.e-periodica.ch>**



# werk

November 1960

47. Jahrgang Heft 11

## Formprobleme 1960

Seite 381  
Seiten 382-383  
Seiten 384-386  
Seiten 387-389  
Seiten 390-395  
Seiten 396-399  
Seiten 400-403  
Seiten 404-407  
Seiten 408-410  
Seiten 411-416

Verfasser: Benedikt Huber, Architekt BSA/SIA, Zürich

Verfasser: Dr. Lucius Burckhardt, Soziologe, Basel

Verfasser: Thomas Schmid, Architekt SIA, Zürich

Verfasser: Benedikt Huber, Architekt BSA/SIA, Zürich

Verfasser: Max Ernst Haefeli, Architekt BSA/SIA, Zürich

Verfasser: Fritz Maurer, Architekt, Zürich

Verfasser: Dr. Karl Litz, Historiker, Zürich

Verfasser: Prof. Dr. Georg Schmidt, Direktor der Öffentlichen Kunstsammlung Basel

### Inhalt

Formprobleme 1960

Die gute Form 1960

Ulm anno 5

Fassaden «ab der Stange»

Rückblicke und Ausblicke an der 12. Triennale in Mailand

Neue schweizerische Möbeltypen

Formgebung sanitärer Apparate

Gestaltung der Straße

Das Mandala, ein Beispiel der Architektursymbolik

Werte und Maßstäbe in der modernen Kunst

Seite 211\*  
Seite 212\*  
Seite 212\*  
Seite 216\*  
Seite 216\*  
Seite 218\*  
Seite 218\*  
Seite 231\*

### WERK-Chronik

Der kleine Kommentar

Stadtchronik

Wettbewerbe

Kunstprieze

Verbände

Tagungen

Ausstellungen

Bücher

### Redaktion Architektur

### Redaktion Bildende Kunst und Redaktionssekretariat

Mitarbeiter in der Schweiz

Mitarbeiter im Ausland

**Benedikt Huber, Arch. BSA/SIA, Minervastraße 33, Zürich**

**Dr. Heinz Keller, Meisenstraße 1, Winterthur  
Telephon (052) 22256**

Frédéric Brugger, Arch. BSA, Lausanne; Dr. Lucius Burckhardt, Basel; Pierre Bussat, Arch. BSA, Genf; Dr. Hans Curjel, Zürich; Dr. Maria Netter, Basel; Prof. Alfred Roth, Arch. BSA, Zürich; Dr. Willy Rotzler, Zürich; Hans Schenker, Arch. SIA, Buchs b. Aarau; Ulrich Stucky, Arch. SIA, Bern  
Hendrik Hartsuyker, Architekt, Amsterdam; Walter Moser, Architekt, Helsinki; Dr. Franz Roh, München; François Stahly, Paris; Giuseppe Vindigni, Architekt, Rom

Herausgeber

BSA Bund Schweizer Architekten

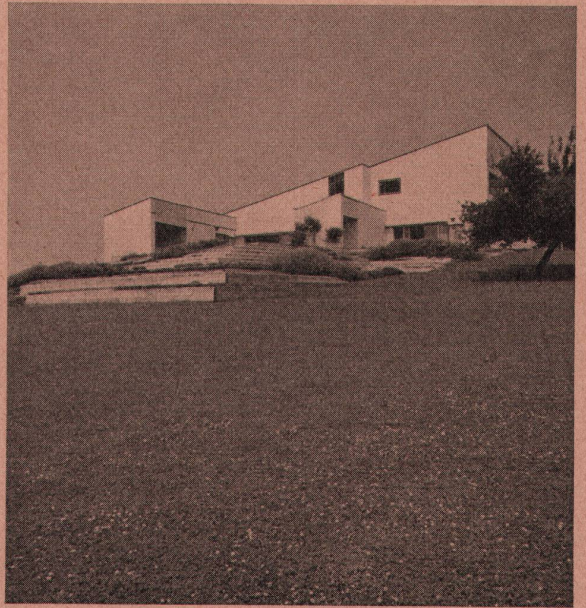
Verbände

Offizielles Organ des Bundes Schweizer Architekten  
Offizielles Organ des Schweizerischen Werkbundes  
Offizielles Organ des Schweizerischen Kunstvereins

Druck, Verlag, Administration, Inseratenverwaltung

**Buchdruckerei Winterthur AG, Winterthur, Schweiz,  
Technikumstr. 83, Tel. (052) 22252, Postcheck VIII b 58**





● Haus Louis Carré in Bazoches. Architekt: Prof. Alvar Aalto, Helsinki

Aus dem Inhalt des Dezemberheftes

**Einfamilienhäuser**

La maison Louis Carré de Alvar Aalto à Bazoches, par *Marlaine Perrochet*  
 Einfamilienhaus in Witikon  
 Haus in Ilpendam, Holland  
 Einfamilienhaus in Uerikon  
 Landhaus in Stäfa  
 Wohnhaus in Itschnach  
 Wohnhaus im Berner Oberland  
 La dernière lettre de Ferdinand Hodler, par *Jura Brüscheweiler*  
 Marcel Schaffner, von *Erika Schulze*  
 Drei unbekannte Werke von Karl Geiser, von *Hans Naef*  
 Zu den letzten Arbeiten von Rudolf Hoflehner, von *Werner Hofmann*

Aus dem Inhalt des Oktoberheftes

**Laboratorien und Institute**

Die Bauten des CERN in Genf  
 Forschungslaboratorium der Eternit AG in Niederurnen  
 Ecole de médecine à Lausanne  
 Erweiterungsbau des chirurgischen Spitals in Helsinki  
 Der Wettbewerb für das Gebäude der Weltgesundheitsorganisation (OMS) in Genf  
 Die Anfänge der Konkreten Kunst, von *Margit Staber*  
 Die Aubette als Beispiel integrierter Kunst, von *Karl Gerstner*

Redaktionsschluß des Januarheftes

Hauptteil: 29. Oktober 1960  
 Chronik: 25. November 1960

Abonnementspreise

Jahresabonnement Inland: Fr. 39.- + Fr. 3.- Porto  
 Ausland: Fr. 45.- (inkl. Porto und Verpackung)  
 Einzelnummer: Fr. 4.-

Insertionspreise

$\frac{1}{4}$  Seite Fr. 520.-,  $\frac{1}{2}$  Seite Fr. 305.-,  $\frac{1}{3}$  Seite Fr. 220.-,  $\frac{1}{4}$  Seite Fr. 170.-,  $\frac{1}{8}$  Seite Fr. 100.- (bei Wiederholung Rabatt)

Nachdruck aus dem WERK, auch mit Quellenangabe, ist nur mit Bewilligung der Redaktion gestattet