

**Zeitschrift:** Das Werk : Architektur und Kunst = L'oeuvre : architecture et art  
**Band:** 47 (1960)  
**Heft:** 11: Formprobleme 1960

## **Werbung**

### **Nutzungsbedingungen**

Die ETH-Bibliothek ist die Anbieterin der digitalisierten Zeitschriften auf E-Periodica. Sie besitzt keine Urheberrechte an den Zeitschriften und ist nicht verantwortlich für deren Inhalte. Die Rechte liegen in der Regel bei den Herausgebern beziehungsweise den externen Rechteinhabern. Das Veröffentlichen von Bildern in Print- und Online-Publikationen sowie auf Social Media-Kanälen oder Webseiten ist nur mit vorheriger Genehmigung der Rechteinhaber erlaubt. [Mehr erfahren](#)

### **Conditions d'utilisation**

L'ETH Library est le fournisseur des revues numérisées. Elle ne détient aucun droit d'auteur sur les revues et n'est pas responsable de leur contenu. En règle générale, les droits sont détenus par les éditeurs ou les détenteurs de droits externes. La reproduction d'images dans des publications imprimées ou en ligne ainsi que sur des canaux de médias sociaux ou des sites web n'est autorisée qu'avec l'accord préalable des détenteurs des droits. [En savoir plus](#)

### **Terms of use**

The ETH Library is the provider of the digitised journals. It does not own any copyrights to the journals and is not responsible for their content. The rights usually lie with the publishers or the external rights holders. Publishing images in print and online publications, as well as on social media channels or websites, is only permitted with the prior consent of the rights holders. [Find out more](#)

**Download PDF:** 15.01.2026

**ETH-Bibliothek Zürich, E-Periodica, <https://www.e-periodica.ch>**



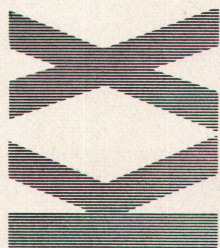


norm

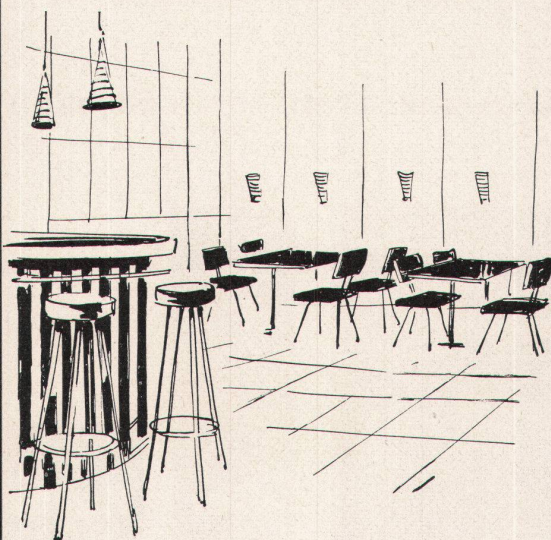
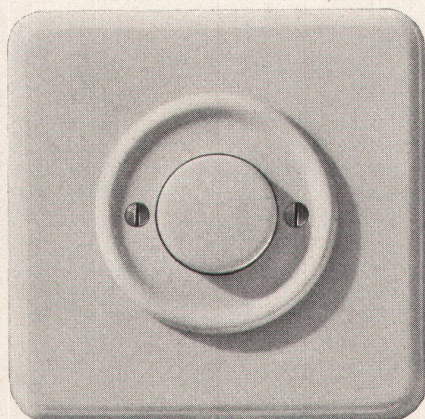
Man fühlt sich wohl hinter Lamellenstoren!

**Metallbau AG Zürich 9/47**  
Anemonenstrasse 40, Tel. 051/52 13 00





Xamax AG Zürich 50-Oerlikon Telefon 051/466484



**XAMAX**



Wo immer neue Bauten entstehen oder alte eine gründliche Renovation erfahren, werden Xamax-Druckknopfschalter verlangt.

Denn es hat sich herausgestellt, daß durch die Druckbewegung beim Schalten Mauern und Tapeten in der Umgebung des Schalters nicht mehr verschmutzt werden.

Dank seiner hohen Abschaltleistung findet der Druckknopfschalter auch für Saalbeleuchtungen, Sportplätze usw. immer mehr Verwendung. Auf Wunsch senden wir Ihnen gerne unsere Spezialprospekte oder Muster.



# JRG

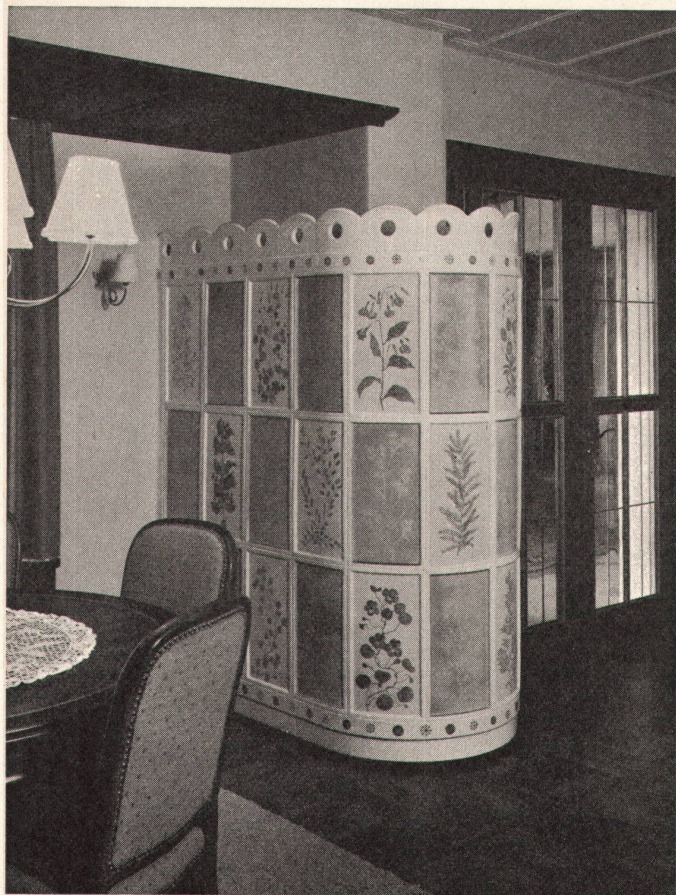
## Brunnenfiguren

... ein Bijou in Ihrem Garten! Sei es nun ein Wasserspiel, Wasserspeier oder Brunnen-  
auslauf, immer werden Sie begeistert sein  
und Erholung finden durch das beruhigende  
Plätschern des Wassers.

Wir beraten Sie gerne!



**J. & R. Gunzenhauser AG Armaturenfabrik Sissach Telephon 061/851471**



Ausführungen  
mit allen modernen  
Heizungssystemen

Der

**Kachelofen**

die individuelle  
Heizung  
in Ihrem Heim

Auskunft und  
Pläne durch:

Brunner & Cie., Lenzburg  
E. Dillier, Sarnen  
Ganz & Co. Embrach AG, Embrach  
Ofenfabrik Kohler AG, Mett-Biel  
Gebrüder Kuntner, Aarau  
Gebrüder Mantel, Elgg

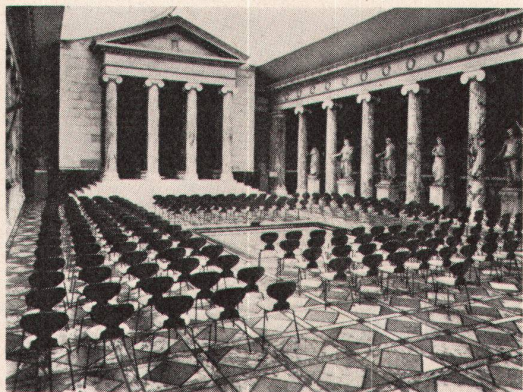


**MEER**

Fabrikation und Handel moderner Sitzmöbel

Rudolf Meer + Kaufmann AG

Bern, Effingerstrasse 21, Telefon (031) 2 52 52



Design Arne Jacobsen

3100



Tisch 3603



# Dreiteilig zerlegbar

Erleichtert  
den Transport  
zum Heizraum



- 1 Boiler
- 2 Nachheizfläche (Economizer)
- 3 Feuerraum

Die richtige  
Lösung für  
Zentralheizung  
und Warmwasser

Der  
Kombikessel

**CIPAG**  
ZEBRA

CIPAG AG, Fabrik thermischer Apparate, Vevey, Tel. (021) 51 94 94 (3 Linien)

Büro Zürich:

H. Pellanda, Ingenieur, Schaffhauserstraße 10, Tel. (051) 26 24 20

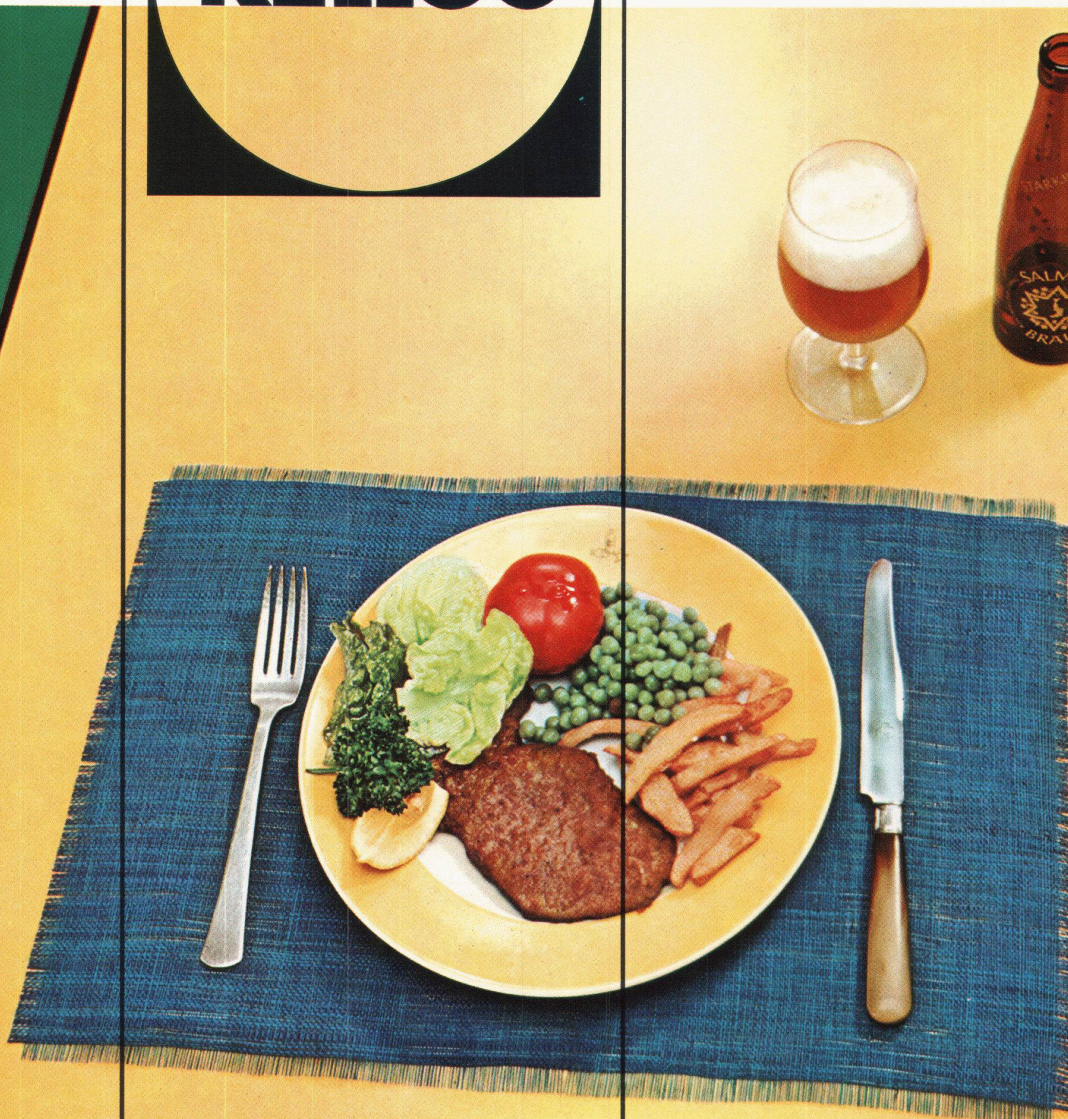
Büro Basel:

A. Knecht, Feierabendstraße 6, Tel. (061) 24 30 49





einladend...



Was macht diesen Gästetisch so schön und verlockend? Es ist die farbige, abwaschbare KELLCO-Kunststoff-Platte, die Stimmung in den Raum bringt. KELLCO-Kunststoff-Platten, die gegen Abnützung sehr widerstandsfähig und weitgehend hitzebeständig sind, eignen sich vorzüglich auch für den Bartisch. Als Schweizer Qualitätsprodukt werden KELLCO-

Kunststoff-Platten mit Fabrikgarantie geliefert. Reden Sie mit Ihrem Architekten; er weiß Bescheid, und verlangen Sie unsere Musterkollektion. Eine Auswahl von 70 Farbnuancen und Dessins steht zu Ihrer Verfügung. Und übersehen Sie nicht — Sie brauchen keine Tischtücher mehr!



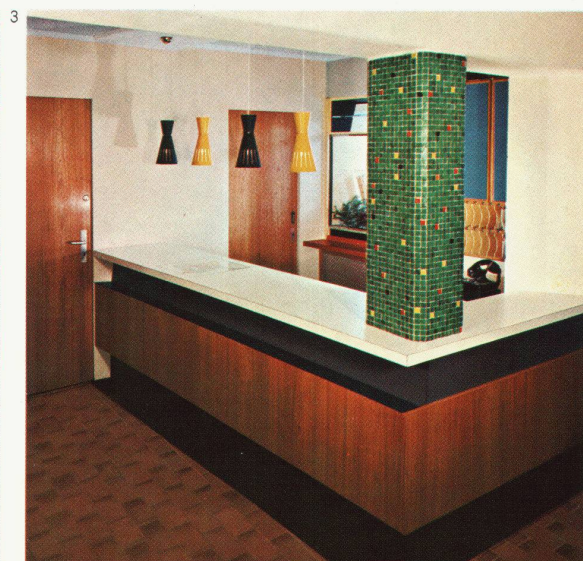
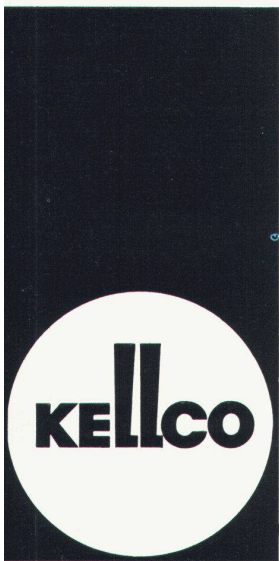
## Das Restaurant im neuen Zürcher Kunsthaus

Ist ein interessantes Beispiel eines von praktischen Überlegungen geleiteten Gestaltungswillens. Hier wurden KELLCO-Tischplatten gewählt, weil sie abwaschbar sind, somit kostbare Tischtücher sparen, weil sie ferner sehr widerstandsfähig und zu allem hinzu in den Farben außerordentlich schön sind. 70 verschiedene Farbnuancen und Dessins liegen zur Auswahl vor. KELLCO-Kunststoff-Platten, mit denen hier die Tische gedeckt sind, tragen viel zur gepflegten Atmosphäre dieses Raumes bei.

## Tausend Hände

legen sich im Laufe eines Tages auf die Korpus-Platte einer Hotelhalle. Hier wird Geld gewechselt, Zimmerschlüssel und Handgepäck deponiert, Post geht ein und aus. Kurz, tagein, tagaus herrscht reger Betrieb.

Für diesen Korpus braucht es ein der Beanspruchung standhaltendes, womöglich abwaschbares Material. Da ist die bewährte KELLCO-Kunststoff-Platte — ein Schweizer Qualitätsprodukt mit Fabrik-



## Personalmangel im Gastgewerbe

Ob Sie einen Landgasthof oder ein Stadrestaurant besitzen, der Personalmangel trifft Sie in gleicher Weise. Der Service läßt sich kaum einschränken. Vereinfachen läßt sich aber der Betrieb. Denken Sie zum Beispiel an den Verschleiß von Tischtüchern, an die Notwendigkeit, dieselben fortwährend waschen und auswechseln zu müssen. Zum Glück gibt es dafür heute die praktische, abwaschbare, Tischtücher sparende KELLCO-Kunststoff-Platte. Dank dem großen, reich nuancierten Farbsortiment ist deren Anwendungsgebiet äußerst mannigfaltig. Fragen Sie uns an. Unser Beratungsdienst ist kostenlos. Gerne stellen wir Ihnen eine Musterkollektion zur Verfügung.

garantie — gerade das Richtige. In Schalterhallen, Empfangsräumen und Direktionszimmern wirken KELLCO-Kunststoff-Platten dank ihren schönen Farben repräsentativ.

1  
Restaurant Kunsthaus, Zürich  
Dipl. Arch. SIA Rud. Zürcher, Zürich

2  
Hotel/Restaurant Merkur, Baden

3  
Empfangsraum im Hotel du Lac, Rapperswil  
Ausführung: Ernst Späti, Steckborn

**Keller + Co. AG**  
**Klingnau**  
**Tel. 056 / 5 11 77**



# +GF+





# Tettovinyl®

NEU:

Eine PVC

Wellplatte aus

Giubiasco



Die Linoleum AG., Giubiasco hat ihren Linoleum- und Colovinyll-Werken eine neue Fabrik für **Tettovinyll** angegliedert. **Tettovinyll** ist eine reine homogene Hart-PVC-Wellplatte: **wetter- und korrosionsbeständig, hagelfest, brennt nicht** (schwer entflammbar, erlischt bei Entzug der Flamme). **Tettovinyll** lässt sich schneiden, sägen, bohren, nageln und schweißen. Bombierte Dächer können durch Kabelzug ohne Verschraubung montiert werden. **Tettovinyll** ist lichtdurchlässig oder opak in je 5 Farben und in verschiedenen Wellungen lieferbar, unter denen die Profilierung «grec» eine interessante Neuheit darstellt. **Tettovinyll** bietet preislich bedeutende Vorteile, es kostet pro m<sup>2</sup> Fr. 19.— opak; Fr. 20.— lichtdurchlässig.

**Giubiasco-Tettovinyll für alle Arten Industriebedachungen, Trennwände, Balkonverkleidungen u. a. m.**

Auskünfte durch die Linoleum AG., Giubiasco / TI, Tel. 092 5 12 71 oder durch die Beratungsstelle in Zürich, Tel. 051 25 02 22





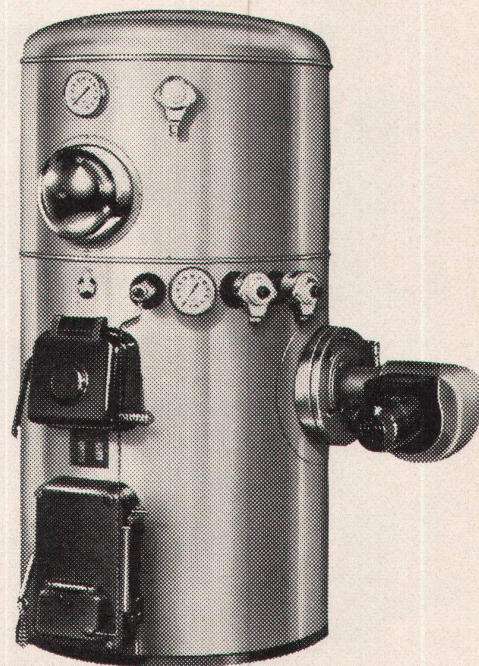


*Was soll  
Ihr Warmwasser  
kosten?*

Bei aller Sparsamkeit warmes Wasser so viel Sie wollen: Das bietet Ihnen der moderne Hoval-Kessel, weil er den Boiler im Sommer und Winter mit Öl aufheizt. Öl ist für die Warmwasserbereitung die billigste Energiequelle, hat doch 1 kg Heizöl die gleiche Wärmeleistung wie 11,6 kW elektrischer Strom.

Der Hoval-Kessel liefert aber nicht nur warmes Wasser. Im Winter heizt er gleichzeitig das ganze Haus und kann so doppelt ausgenützt werden. Darum ist er in der Anschaffung und im Betrieb so überraschend günstig. Dürfen wir Ihnen nähere Unterlagen zustellen?

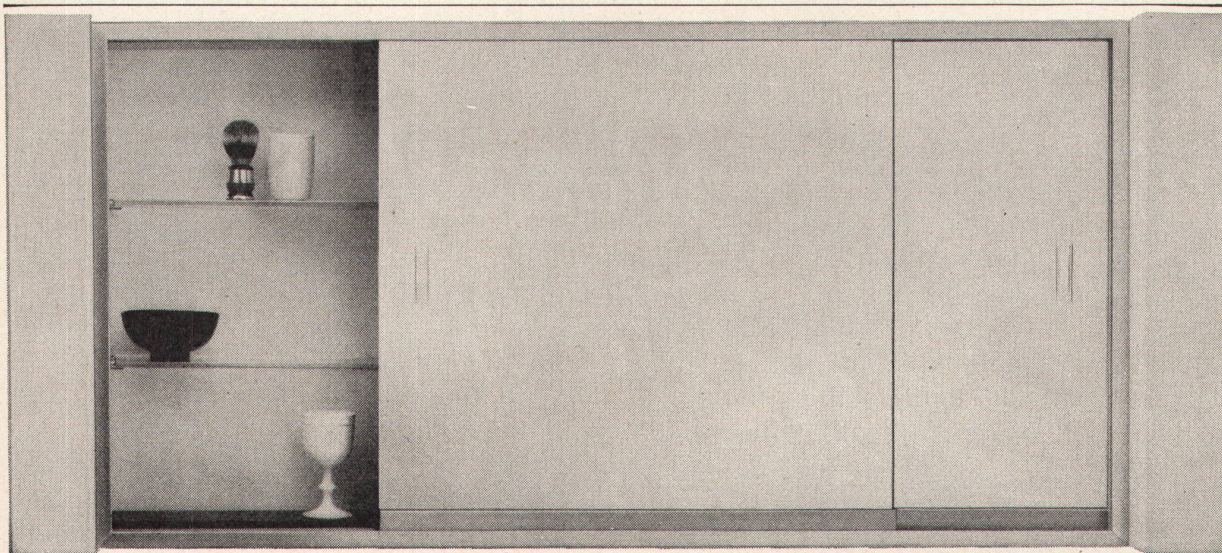
Ing. G. Herzog + Co., Feldmeilen ZH  
Telephon 051 73 12 82  
Filiale Lausanne: Rue Centrale 5  
Telephon 021 23 17 82



# Hoval-Kessel

in 8 europäischen Ländern





## cristal

Spiegelkasten cristal, Modell gesetzlich geschützt, aus Leichtmetall, Kunstharz und Glas; Leichtmetallteile geschliffen und farblos eloxiert, Kastenrückwand mit weißer Kunstharzplatte, im Kasten zwei verstellbare Kristallglastablen auf Leichtmetallträgern, Kastenboden mit schwarzem Marbritglas abgedeckt. Zwei Schiebetüren aus Kristallglasspiegeln, 6-7 mm stark, mit Kupferschutzbelag und eingebranntem Email-Decklack, Schiebegarnituren in eloxiertem Leichtmetall. Laufschiene, obere Spiegelführung

und seitliche Abschlußprofile in Kunstharz, Verschieben der Spiegeltüren absolut geräuschlos. Kasten über 1500 mm Länge mit Leichtmetall-Zwischenwand. Beleuchtungsaggregate oben oder auf beiden Seiten, bestehend aus Plexiglas opal, Leuchtkörper Philips und Fluoreszenzlampe weiß.

Alfons Keller, Metallbau  
St.Gallen, St.Jakob-Straße 11, Telefon (071) 248233

## Standard Leichtbau- Isolierplatten

Lieferung durch Ihren  
Baumaterialhändler und

Format 50/200 cm; mittl. Wärmeleitzahl  $\lambda = 0,061$   
Stärken 1, 2, 2 1/2, 3 1/2, 5, 7 1/2 und 10 cm; zementgebunden

Mit Standard-Platten bei gleichen Kosten bessere  
Isolation von Wärme, Kälte und Schall.

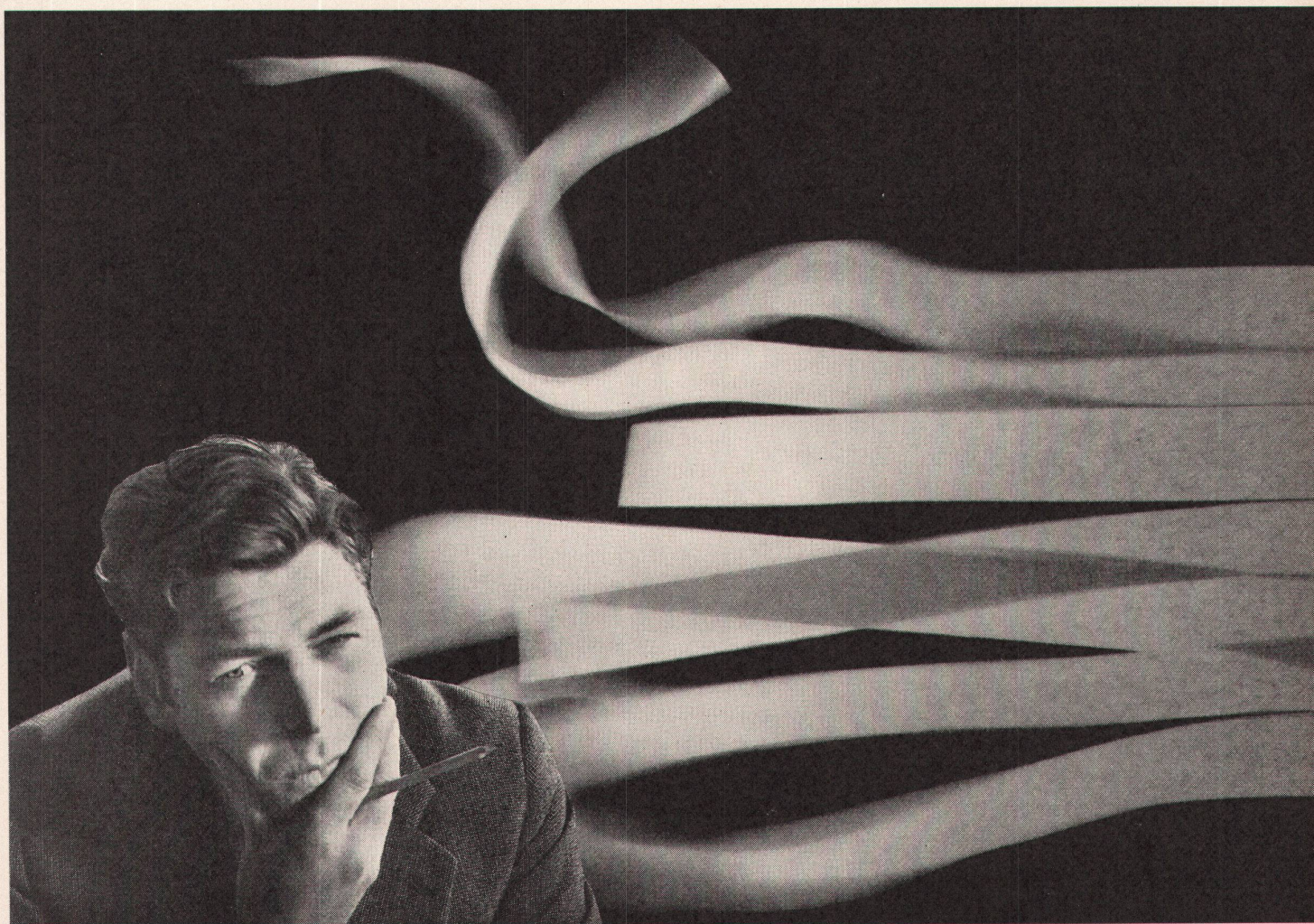
## Herbag

Herstellung von Baustoffen AG  
Zürich • Rapperswil  
Schmerikon • Flawil



Lüftung und Klimatisierung, bisher meistens nur in Luxusbauten verlangt, sind heute für Spitäler, Fabriken, Kinos, Gaststätten, Büros und Wohnhäuser selbstverständlich geworden. Das Raumklima, resultierend aus Temperatur und Luftfeuchte, bedingt Vorbehandlung der Frischluft und wird automatisch reguliert. Der Prozess besteht aus entstauben, befeuchten, entfeuchten, erwärmen, kühlen. Der moderne Mensch ist empfindlich auf Temperatur- und Feuchtigkeitsunterschiede. Gutes Raumklima erhöht die Lebensfreude und Arbeitslust. Wir planen und bauen nach Wunsch und Zweck Komfort- und Industrie-Klimaanlagen, Lüftungen, Luftheizungen, Tröckne- und Entnebelungsanlagen. Wir übernehmen die volle Garantie für fachmännische Arbeit und einwandfreie Funktion. Beste Referenzen in der ganzen Schweiz.

## Lüftung/Klimatisierung

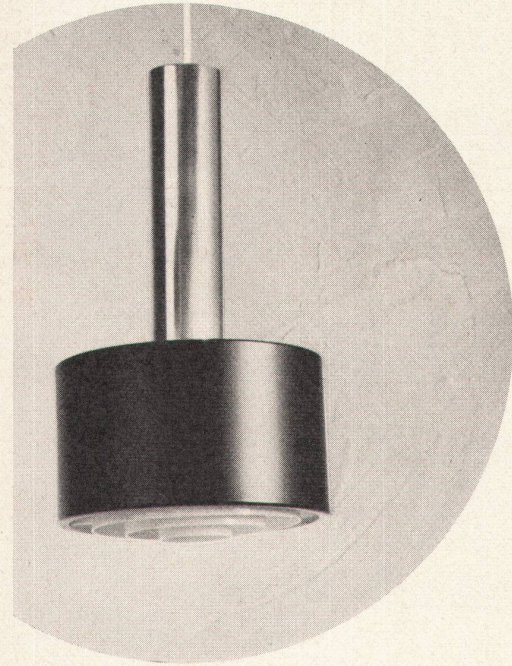
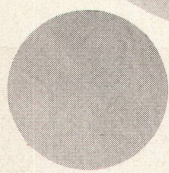
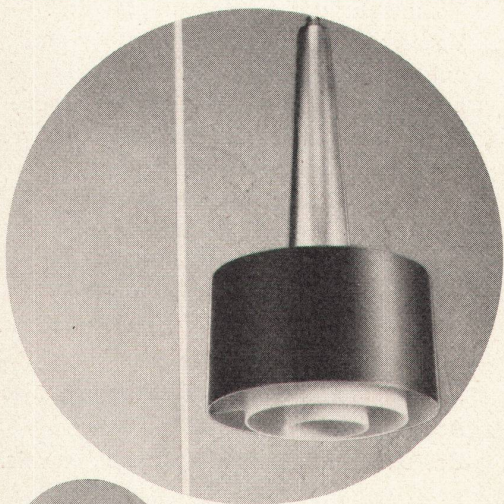


***Pfiffner***

löst Ihre Lüftungs- und Heizungsprobleme  
modern – preisgünstig – termingerecht  
Beratung durch erfahrene Fachleute.

Tel. Zürich 051/52 06 33 Zug 042/4 24 97





In unseren Ausstellungsräumen finden Sie Wand-arme, Leuchter, Steh- und Ständerlampen in großer Auswahl.

Wir freuen uns, Ihnen unsere neuesten Modelle zeigen zu dürfen.

*Baumann Koelliker*

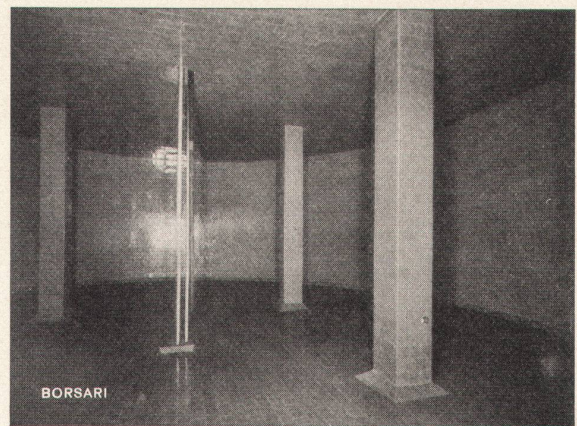
AG für elektrotechnische Industrie Zürich 1  
Sihlstr. 37 Tel. 23 37 33



**H. Wolfermann-Nägeli**

EISEN- UND METALLBAU

Mürtschen-Albulastr. 16 Zürich 9/48 Tel. (051) 52 44 12



**Borsari**

**Heizöl- und  
Benzintanks**

50 Jahre Erfahrung  
Erstklassige Referenzen  
Keine Korrosion  
Kein Unterhalt

aus Eisenbeton  
mit  
Plattenauskleidung  
für jeden Bedarf

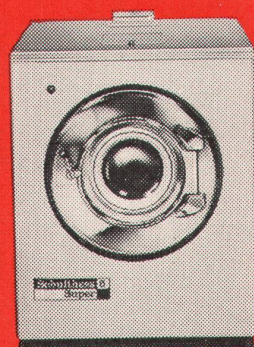
**Borsari & Co, Zollikon-Zürich**

Tel. (051) 24 96 18

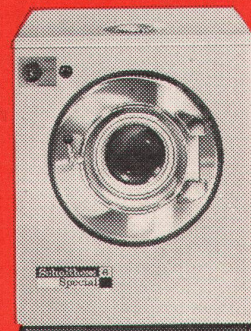
Gegründet 1873



# Für meine Wäsche am liebsten die Schulthess!



1



2



3

## 1 Die SCHULTHESS-SUPER ist mit Lochkarten gesteuert:

SCHULTHESS-SUPER 4 mit Boiler	Fr. 2650.—
SCHULTHESS-SUPER 4 ohne Boiler	Fr. 2450.—
SCHULTHESS-SUPER 6 mit Boiler	Fr. 3250.—
SCHULTHESS-SUPER 6 ohne Boiler	Fr. 2950.—

Alle Automaten mit automatischer Temperatur-Regulierung.

## 2 Die SCHULTHESS-SPECIAL mit normalem Timer besitzt eine **neuartige Waschmittel-Nachdosierung**: mitten im Waschprozess wird automatisch weiteres Waschmittel zugefügt und dadurch die Wirkung der Lauge nochmals erhöht.

SCHULTHESS-SPECIAL 4	Fr. 2100.—
SCHULTHESS-SPECIAL 6	Fr. 2450.—

## 3 Der SCHULTHESS-TUMBLER ist ein Wäschetrockner, der genau auf die Leistungen der Schulthess-Automaten abgestimmt ist. Was die Schulthess wäscht, trocknet der Tumbler in 30—60 Minuten. Geringer Stromverbrauch, 5—7 Rappen pro Kilo.

SCHULTHESS-TUMBLER 6	Fr. 1930.—
----------------------	------------

Alle 8 Minuten wird eine Schulthess gekauft. Verlangen Sie jetzt den neuen Prospekt.

## Bon

für Prospekt SCHULTHESS-SUPER,  
-SPECIAL, -TUMBLER

Name \_\_\_\_\_

Adresse \_\_\_\_\_

We 11

**Maschinenfabrik  
Ad. Schulthess & Co. AG Zürich**

<b>Zürich</b>	
Stockerstrasse 57	Tel. 051/27 44 50
<b>Bern</b>	
Aarberggasse 29	Tel. 031/ 3 03 21
<b>Chur</b>	
Bahnhofstrasse 9	Tel. 081/ 2 08 22
<b>Lausanne</b>	
16, av. du Simplon	Tel. 021/26 21 24
<b>Neuenburg</b>	
9, rue des Epancheurs	Tel. 038/ 5 87 66
<b>Basel/Baselland: Sanitär-Kuhn</b>	
Missionsstrasse 37	Tel. 061/43 66 70

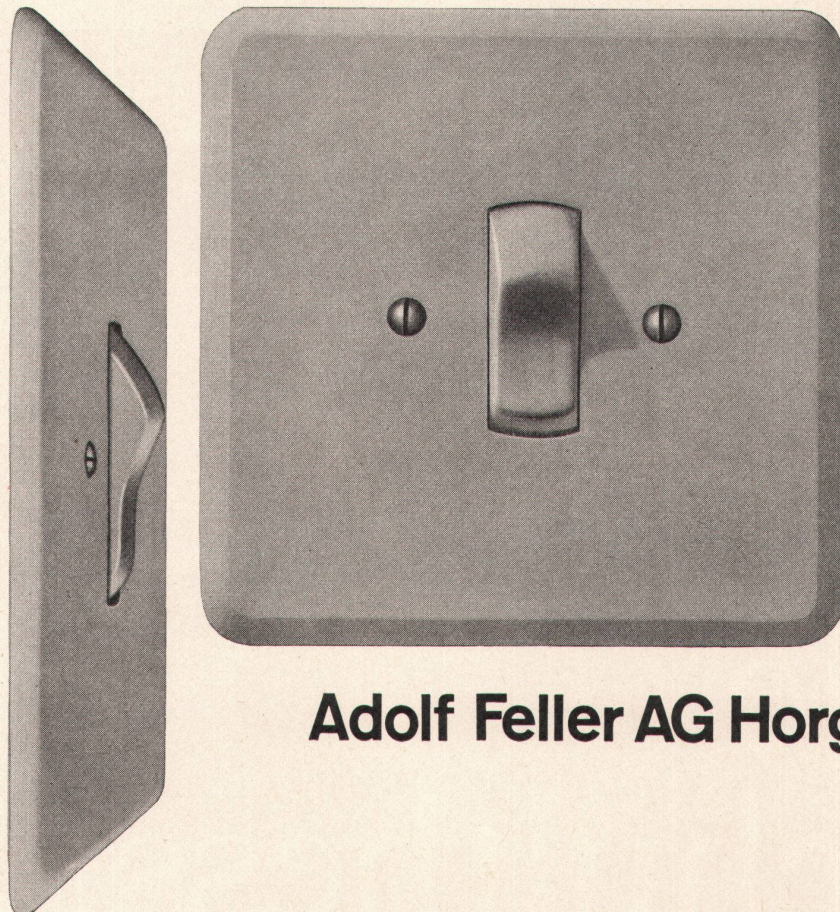




Verschiedene unserer Modelle wurden mit der Anerkennungsurkunde «Die gute Form» ausgezeichnet.

Unser Prinzip: Stete Auswertung des technischen Fortschrittes zur Hochhaltung der Qualität und Entwicklung der guten Form

Ein Ergebnis: Der geräuscharme, mit Silberkontakten ausgerüstete Feller-Kippbalkenschalter, von ungewöhnlich langer Lebensdauer

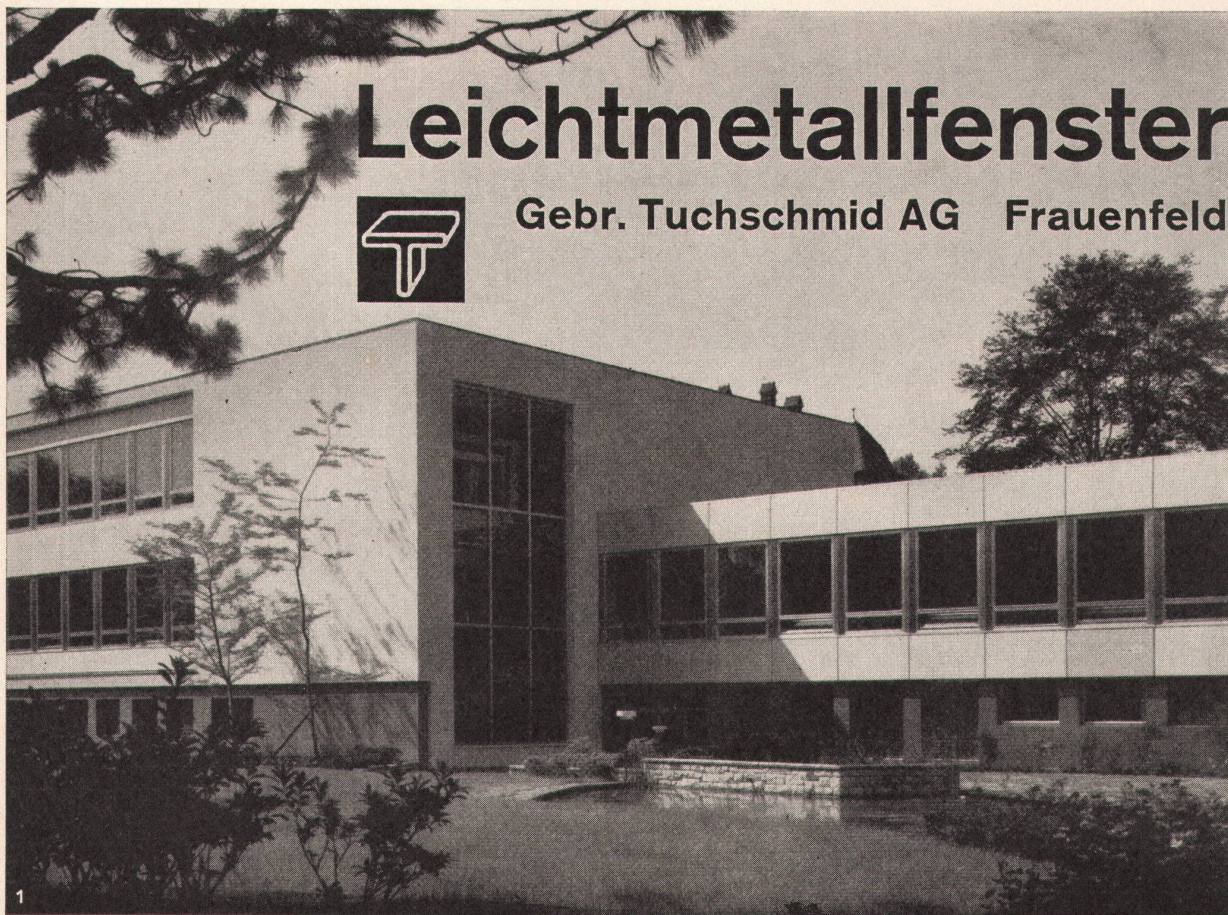


**Adolf Feller AG Horgen**

# Leichtmetallfenster



Gebr. Tuchs Schmid AG Frauenfeld





Lastwagen und Kran besorgen nicht alles. Auch die Männer auf dem Bau bekommen das Gewicht des Materials zu spüren. Es ist längst erwiesen: schwere Baustoffe verzögern nicht nur den Transport, sie hemmen auch den Arbeitsfluß.

### Faktor Gewicht



Wählen Sie als Architekt und Bauherr Werkstoffe von geringem Gewicht. Verwenden Sie für den Innenausbau Pavatex\*-Holzfaserplatten und Durolux\*-Decorplatten. Rasch sind sie transportiert, schnell auf- und abgeladen, und selbst große Flächen sind in kurzer Zeit sauber verkleidet. Die Arbeitsleistung wächst mit Pavatex. Pavatex ist leicht und trotzdem dauerhaft!

Pavatex AG

Jenatschstraße 4, Zürich 2, Tel. 051/23 76 76

\* Pavatex und Durolux  
sind geschützte Markenbezeichnungen



# FORMSCHÖN

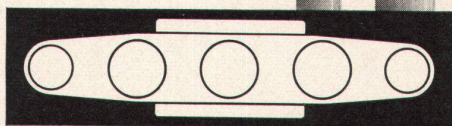
sind die neuen

**favo**

## STAHLRADIATOREN

dank der Verwendung von schlanken Außensäulen.

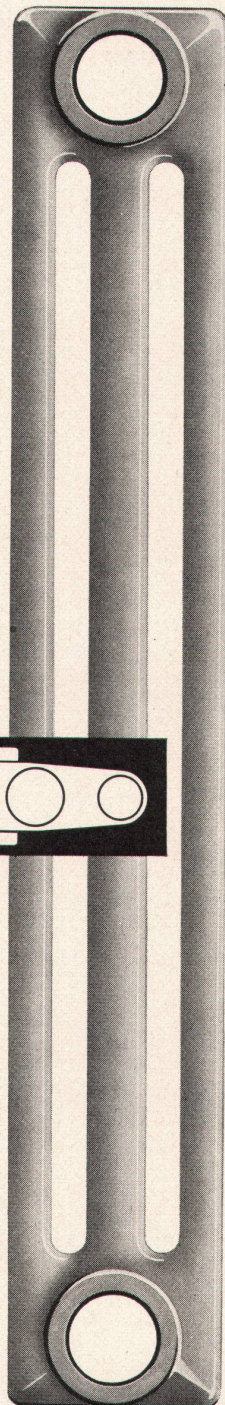
Die moderne, bestechend einfache Formgebung erfüllt die höchsten Anforderungen der modernen Architektur.



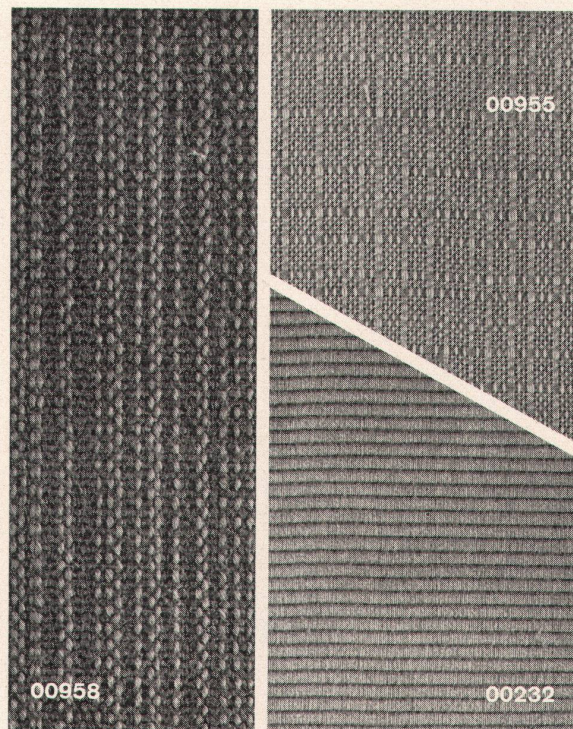
Die schlanken Außensäulen gewährleisten zudem maximale Luftzirkulation und somit höchste Wärmeabgabe.

Erstmalige Herstellung eines 1-säuligen Radiators.

Infolge modernstem Herstellungsverfahren hohe Druckfestigkeit und Stabilität. Beste Eignung für Hochhäuser.



**STREBEL  
STAHLRADIATOREN AG  
ROTHRIST  
TEL. 062 744 71**







## die echte Kunststoffplatte

**sauber schön dauerhaft**

Format 295 × 130 cm  
sowie 250 × 122 cm  
250 × 86 cm  
und 214 × 102 cm

Hochglanz und matt

30 Unifarben  
50 Phantasiedessins  
20 Holzmuster  
2 Rückseitenplatten

lichtecht  
spielend leicht zu reinigen  
temperaturbeständig  
weitgehend säurefest  
geruchlos  
abriebfest

### Einzelplatten Fr. 19.50/m<sup>2</sup>

Wenden Sie sich bezüglich weiterer  
interessanter Vergünstigungen bei  
Großbezügen an folgende Depositäre

Altstätten: R. Stark, Sperrholz

Basel: Schmidt Söhne AG, Kleinhüniger-  
straße 96

Lausanne-Malley: Alb. Gret & Cie

Locarno: Carlo Nessi & Ci., Via Balestra

Oberdießbach: Gebr. Jenni, Holzhandlung

St. Gallen: O. Kesselring AG, Davidstraße 40

Winterthur: Hospega AG, Römerstraße 155

Zürich: W. Bindschedler & Co., Waisenhausstr. 2  
Schmidt AG, Holzimport, Neugasse 215

Elgg ZH: Kurt Mäder, Holzhandlung

Hergestellt durch: WESTAG  
Westdeutsche Sperrholzwerke AG  
Wiedenbrück/Westfalen

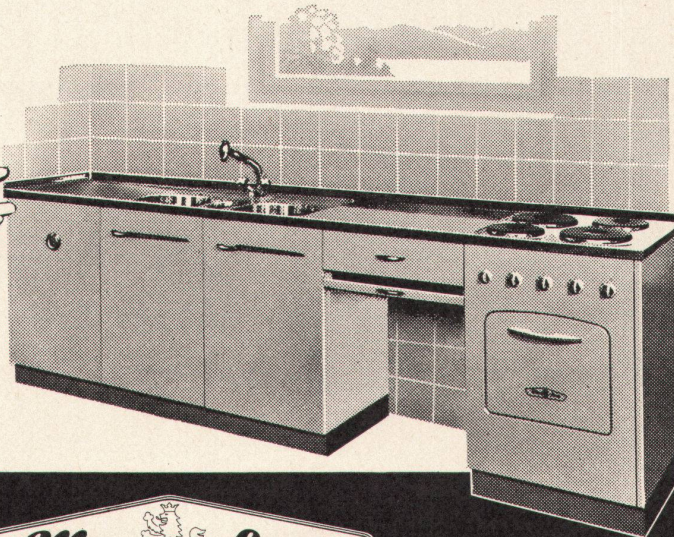
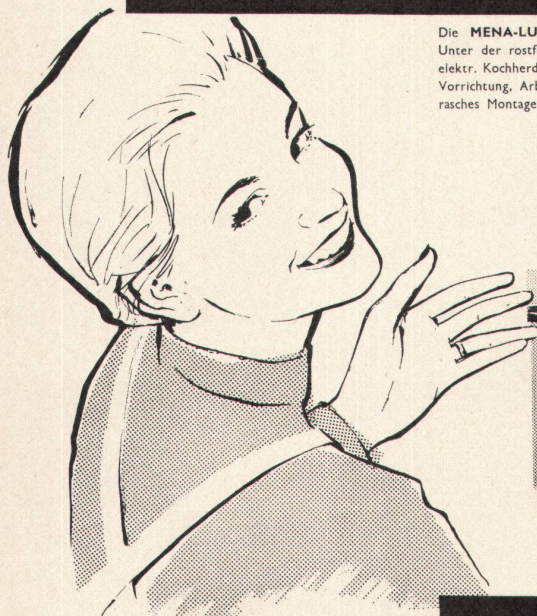


## Alles in Griffnähe...



Die **MENA-LUX-KÜCHENKOMBINATION** bildet eine perfekte Küchen-Einrichtung. Unter der rostfreien Chromstahl-Abdeckung mit 1 oder 2 Becken lassen sich einbauen: elektr. Kochherd, Kühlschrank, Boiler, Schrank mit Tablar oder Schubladen, Tüchli-Aufhänge-Vorrichtung, Arbeitsplatz etc. Die **MENA-LUX**-Kombinationen sind normalisiert und ihr rasches Montagesystem findet allgemein Anerkennung, vor allem aber bei Bau-Fachleuten.

**55 | 60 | 90**  
Breite Tiefe Höhe



### MENA-LUX

ist immer an der Spitze des Fortschrittes. Beweis dafür ist die beachtenswerte Verwirklichung des ersten schweizerischen Elektronen-Haushalt-Kochherdes.

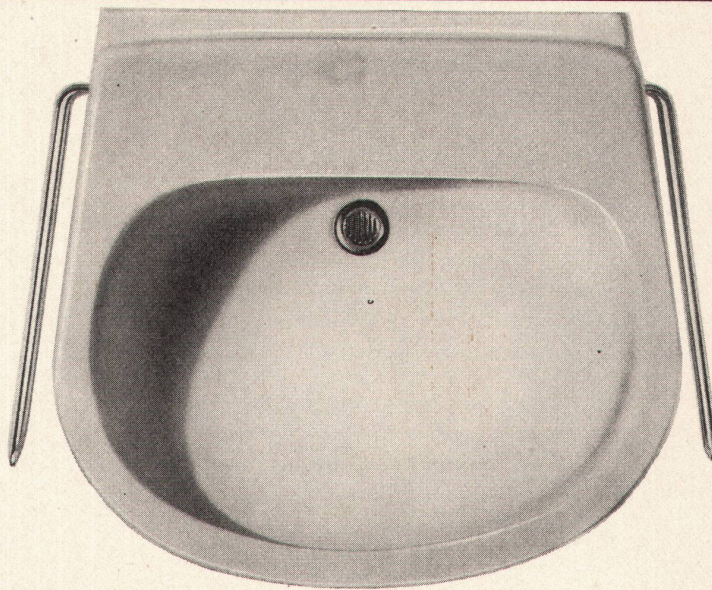


MENA-LUX A. G. MURTEN

Der Waschtisch Carina, eine Schöpfung der Sabez, erfüllt höchste Anforderungen. Formschön. Auszeichnung «Die gute Form», Entwurf Architekt Hans Bellmann SWB. Grosses Becken, sehr leicht zu reinigen. Bewährte Solsana Ab- und Überlaufkonstruktion. Lieferbar in 3 Grössen, weiss, farbig und zweifarbig. Unverbindliche Besichtigung in unserer Ausstellung.

Patent und int. Musterschutz angemeldet

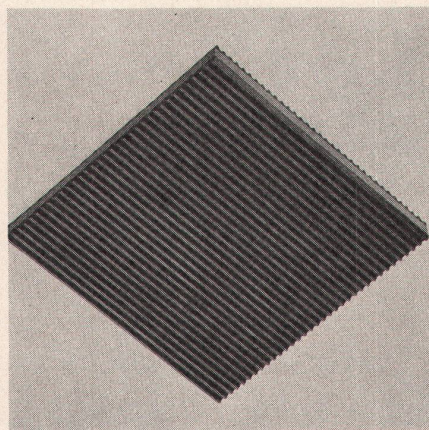
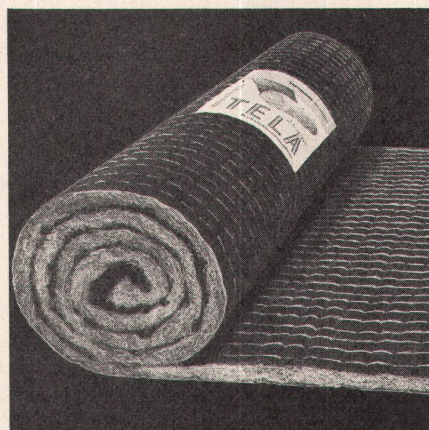
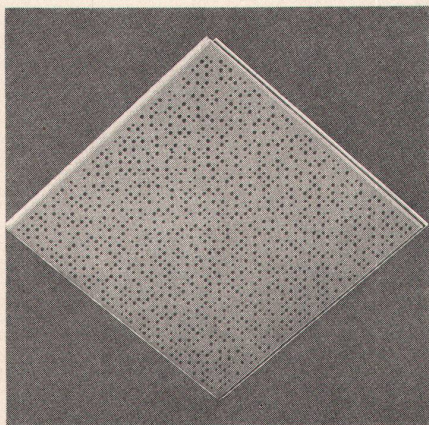
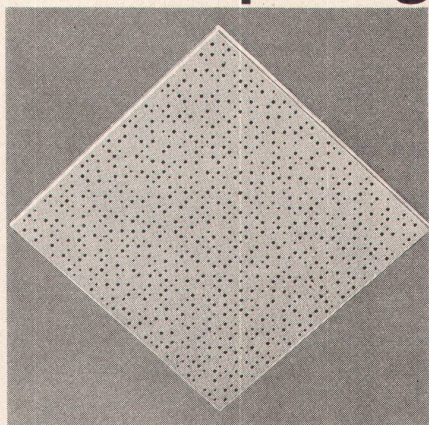
Sabez Sanitär-Bedarf AG Zürich, Kreuzstrasse 54, Telefon 051/24 67 33





**Akustik  
Schall-  
isolation  
Ventilation  
Lärm-  
bekämpfung**

**GARTENMANN ISOLATIONEN**



**NAVITEX**

Akustik-Platten für Decken und Wände



**ECHOSTOP**

Stuckplatten für Akustik und Ventilation

**TELA Matten**

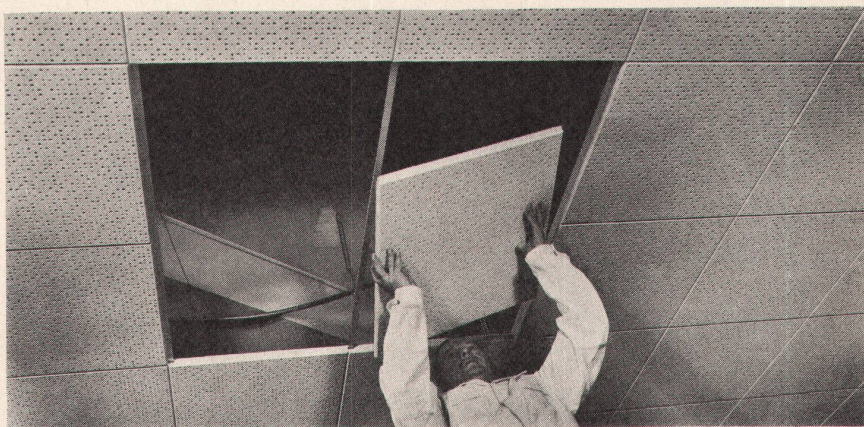
für Trittschall- und Wärme-Isolationen

**ELASTORIB**

Isoliermaterial gegen Erschütterungen

Ein kleiner Auszug aus unserem  
Arbeitsprogramm. Benützen Sie  
unseren technischen Dienst für die  
Lösung Ihrer Probleme auf dem  
Gebiete der Lärmbekämpfung,  
der akustischen Korrektur, des  
Trittschalls, der Erschütterungs-  
isolation und der Wärmeisolation

Jederzeit demontable Decken durch das  
neue Gartenmann Einlegemontagesystem

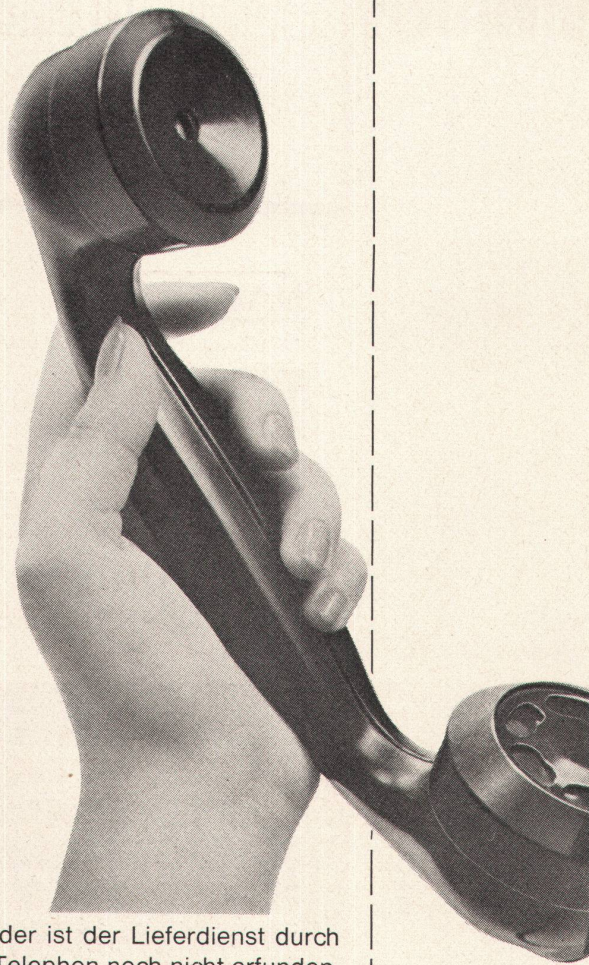


**C. Gartenmann & Cie AG**

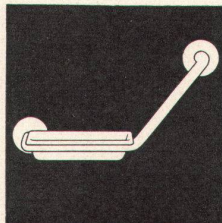
**BERN/BASEL/ZÜRICH/GENÈVE**  
Fabrik und Lager in Zollikofen / Bern



## VORAUSS SEIN MIT TROESCH



Leider ist der Liefersdienst durch das Telefon noch nicht erfunden, sonst hätte ihn Troesch schon eingeführt. Troesch-Kunden wissen aus Erfahrung, dass auch jede telefonische Bestellung termingerecht ausgeführt wird, die kleineren Artikel sauber verpackt, sodass Beschädigungen praktisch ausgeschlossen sind. Wenn Sie noch nie bei Troesch bestellt haben, sollten Sie einen Versuch machen, vielleicht mit einem Wannengriff!



Immer voraus sein mit Neuheiten

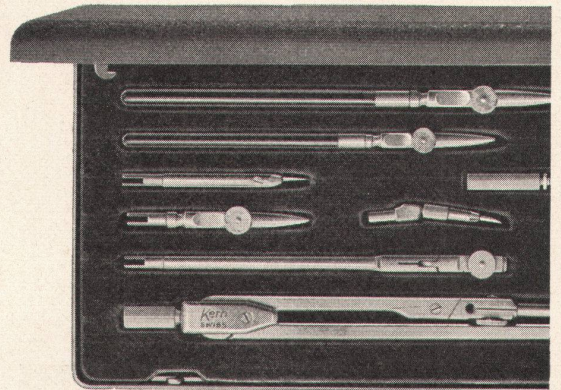
von **TROESCH**

Bern, Effingerstr. 10. Tel. 2 21 51  
Zürich, Ausstellungsstr. 80. Tel. 42 22 77  
Basel, Steinentorstr. 26. Tel. 24 58 60

Eine Troesch-Schöpfung: Wannengriff No. 1088 mit loser Seifenschale, einfach ideal!

## Kern-Reisszeuge jetzt im neuen, eleganten Etui!

Die beliebtesten Reisszeuge der Serie A\* sind jetzt im neuen Metalletui erhältlich. Seine Kennzeichen: formschön, flach, unverwüstlich, moderne Farbe, praktischer Schnappverschluss.



\*Kern-Präzisionsreisszeuge Serie A sind aus hartgewalztem Neusilber hergestellt und zusätzlich hartverchromt. Hartchrom ist härter als Stahl, läuft nicht an, rostet nie und gibt den Zeicheninstrumenten höchste Verschleissfestigkeit.



Kern-Präzisionsreisszeuge im eleganten Metalletui, zum bisherigen Preis erhältlich im Optik- und Papeterie-Fachgeschäft.



Kern & Co. AG Aarau





# **ZEHNDER**

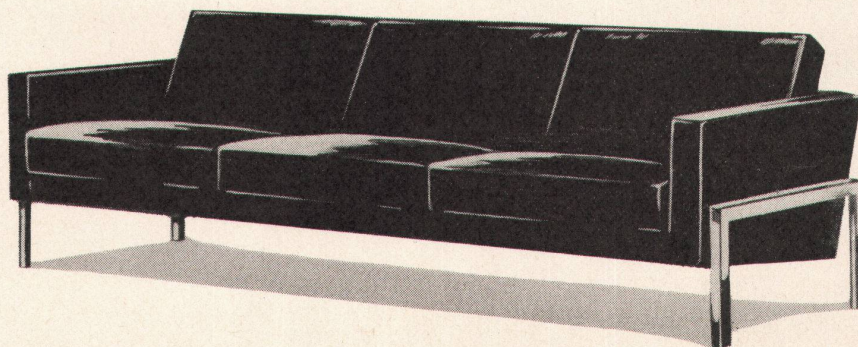
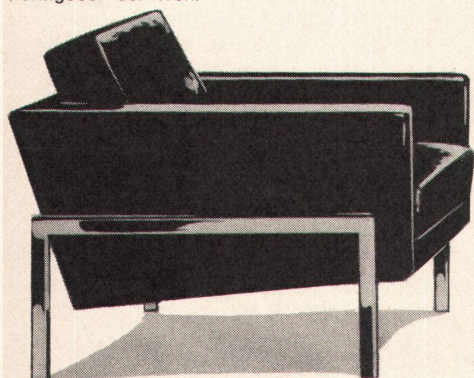
**Stahlrohr-Radiatoren seit 1930**

**Lieferbar in beliebigen Bauhöhen  
von 30-700 cm  
und in Bautiefen von  
62, 100, 136, 173, 210 mm**

**Gebrüder Zehnder AG  
Radiatorenfabrik  
Gränichen bei Aarau**

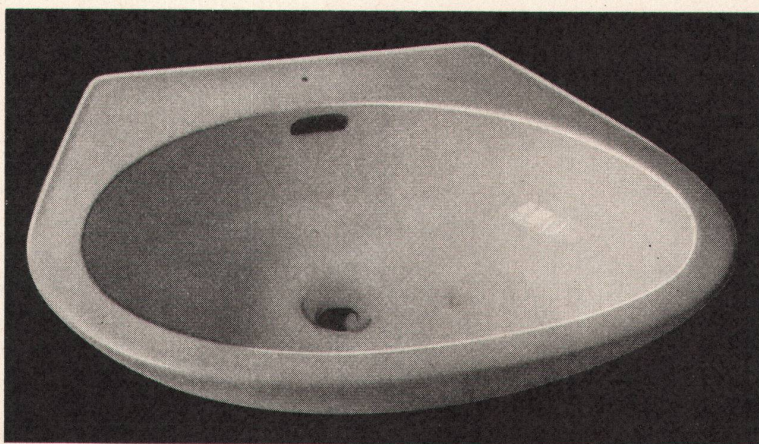


Architekt Wolfram Winkler ist der Schöpfer dieser komfortablen Sitzgruppe. Für die grosse Zingg-Lamprecht-Kollektion, welche nicht teurer nur besser ist, zeichnen die besten Formgeber der Welt.



**Zingg-Lamprecht**

Hauptgeschäft: am Stampfenbachplatz  
Show-Room: Claridenstrasse 41 Zürich



## CLASSICA

die geglückte Verbindung zwischen natürlicher Schönheit und technischem Fortschritt.

CLASSICA ist auch farbig und halbfarbig (innen weiß, außen farbig) lieferbar.

### HUB 300 CLASSICA

Vitreous, für Befestigung mit Steinschrauben. Armaturen-Kombinationen nach Wahl.

Größen: 52 x 42 cm 56 x 49 cm 60 x 52 cm

## HANS U. BOSSHARD ZÜRICH/LUGANO

Sanitär-Großhandel, Waschautomaten, Keramische Wand- u. Bodenplatten, Kücheneinrichtungen, Kochherde «Le Rêve»

Zürich, Manessestraße 170, Telephon 051 / 23 87 83

Lugano, Via Ginevra 2, Telephon 091 / 2 05 05

**Das Sanitär-Haus mit alter Tradition und neuen Ausstellungsräumen**

**SANITÄR**  
**HUB**



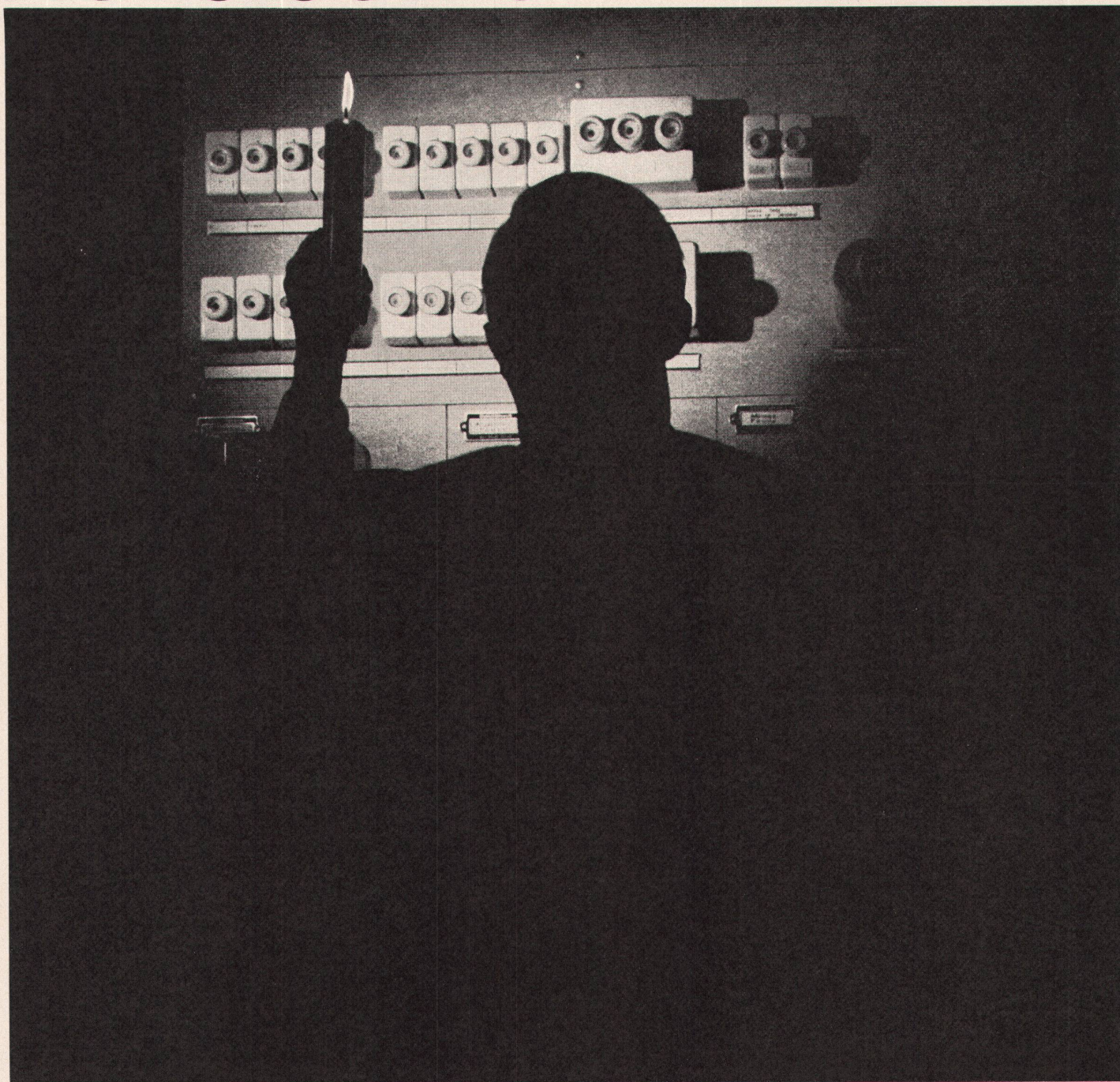
### Montage- und Servicestellen:

Aarau, Baden, Basel, Bellinzona, Bern, Biel, Burgdorf, La Chaux-de-Fonds, Chur, Delémont, Fribourg, Genève, Glarus, Gstaad, Hilterfingen, Interlaken, Klosters, Langenthal, Lausanne, Locarno, Lugano, Luzern, Neuchâtel, Olten, Rapperswil, Schaffhausen, Schwyz, Solothurn, Spiez, Sursee, Stans, St. Gallen, St. Moritz, Thun, Tramelan, Visp, Wil, Winterthur, Wohlen, Zug, Zürich.



Eine gute Beleuchtung bemerkt man erst, wenn sie plötzlich aussetzt. Sonst aber ist sie einfach unaufdringlich da. Der Übergang vom natürlichen zum künstlichen Licht ist kaum spürbar. Und so entsteht eine angenehme Raumatmosphäre. Eine gute Beleuchtung kostet keineswegs mehr Geld. Auf die richtige Projektierung kommt es an! Unsere Lichttechniker helfen Ihnen dabei gerne. Fragen Sie sie, bevor Sie Ihre neue Beleuchtungsanlage in Auftrag geben.

# Novelectric Licht



Novelectric AG, Abteilung Beleuchtung,  
Claridenstrasse 25, Zürich, Tel. 051 - 25 58 90  
9, rue Céard, Genève, tél. 022 - 26 03 38



## Sanitäre Apparate

elegant und formschön, in jeder Ausführung: weiss und farbig; moderne Küchenkombinationen, vollautomatische Waschmaschinen UNIMATIC-Favorite und ADORA-Diva.

### DECO AG

Sanitäre Apparate Küssnacht-ZH  
Telefon 051/900288



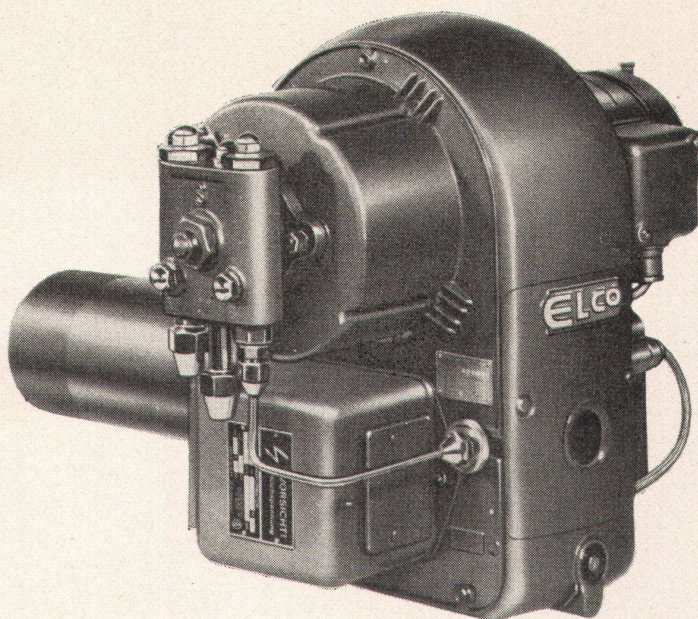
**ELCO**  
OELFEUERUNGEN

Elco-Oelfeuerungen werden überall dort gewünscht und mit bestem Erfolg eingebaut, wo Wert auf eine absolut zuverlässige und sparsame Wärmequelle gelegt wird.

Ein gut ausgebauter Servicedienst garantiert Ihnen beste Bedienung.

**ELCO-OELFEUERUNGEN AG, ZÜRICH**

Militärstraße 76, Telefon (051) 25 07 51







Die neue Farben-Kollektion

# TARKETT

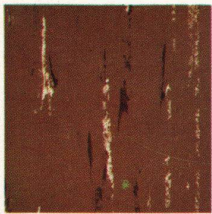
- von Architekten für Architekten geschaffen

Ziehen Sie bei allen Bodenbelagsfragen TARKETT - die bestbewährten Vinylasbest-Platten - in Betracht.

Ihre hervorragende Qualität spricht ebenso sehr dafür wie der erstaunlich günstige Preis.

Verlangen Sie bitte beim Fachhandel oder bei der Generalvertretung alle näheren Unterlagen, Musterkartellen und Preisangaben.





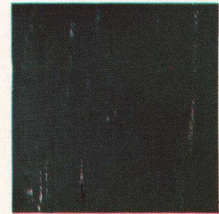
A-224



A-211



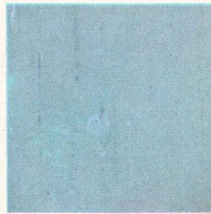
A-216



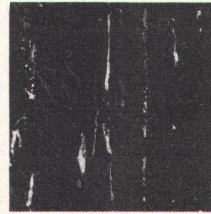
A-225



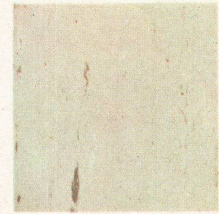
A-227



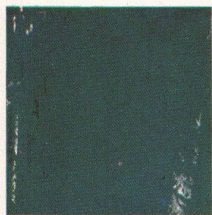
A-226



A-217



A-214



A-207



A-213



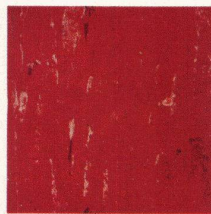
A-222



A-212



A-221



A-255

# TARKETT

Vinylasbest-Platten sind in 25x25 cm ab Lager erhältlich in den Dicken 1,6 mm, 2,0 mm, 2,5 mm und zusätzlich 3 mm mit Korkunterschicht.

Tarkett wird durch jedes gute Fachgeschäft einwandfrei verlegt. Wir senden Ihnen gerne Adressen unserer Wiederverkäufer.

## die farbschönen Plastikasbest-Platten aus Schweden

bleiben dank der erprobten Zusammensetzung des durchgehend gefärbten Materials (Vinylasbest) unverändert. Sie sind sehr widerstandsfähig im Gebrauch öl-, fett-, wasser-, laugen- und weitgehend säurefest. Die glatte, porenlose Oberfläche der Tarkett-Platten ist äusserst schmutzunempfindlich und abriebfest und braucht nur geringe Pflege - wirklich ein Bodenbelag, wie Sie ihn wünschen!

Generalvertretung und Engroslager



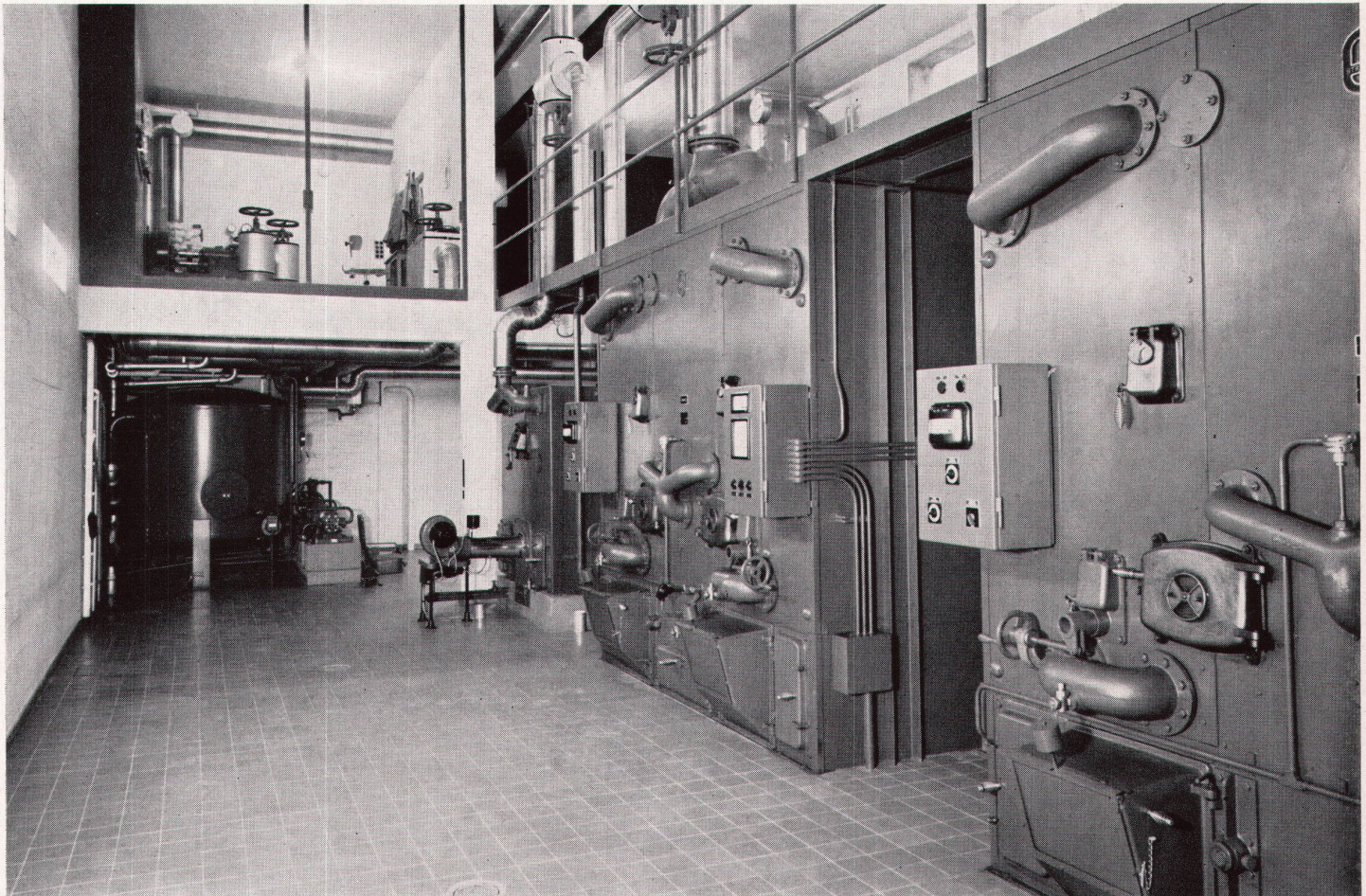
**Hans Hassler & Co. AG, Aarau**

Kasinostr. 19 Tel. 2 21 85



# Die gute Procarbo-Anlage

Automatische Koksheizung im neuen Schulhaus-  
gebäude der Kantonsschule Freudenberg Zürich



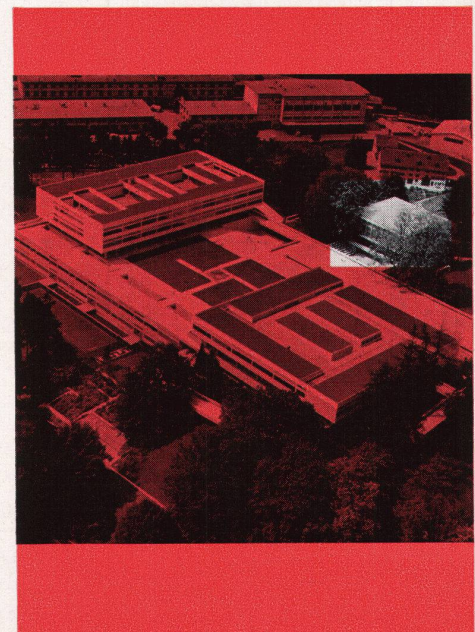
LVV

2 STREBEL-Automatik-Koks-Kessel  
Leistung je 1,2 Mio kcal/h  
Fabrikant: Strebelwerk AG, Rothrist/AG  
1 Öl-Gliederkessel, 50 m<sup>2</sup>  
Leistung 400 000 kcal/h

Diese Heizzentrale beheizt die Räume der einzelnen Schulgebäude und dient der Warmwasser-Aufbereitung für die Toiletten und Duschen. Die STREBEL-Automatik-Kessel sind mit einem thermisch gesteuerten Leistungsregler versehen. Die max. Heizwassertemperatur beträgt 105° C. Die Kessel arbeiten einzeln; können jedoch zusammengeschaltet werden.

Bild rechts: Gesamtansicht der neuen Kantonsschule. Die Heizzentrale ist im Keller-  
geschoß der Aula untergebracht.

Für Auskünfte, Beratung und unverbindliche Projekte steht die PROCARBO zu Ihrer Verfügung.

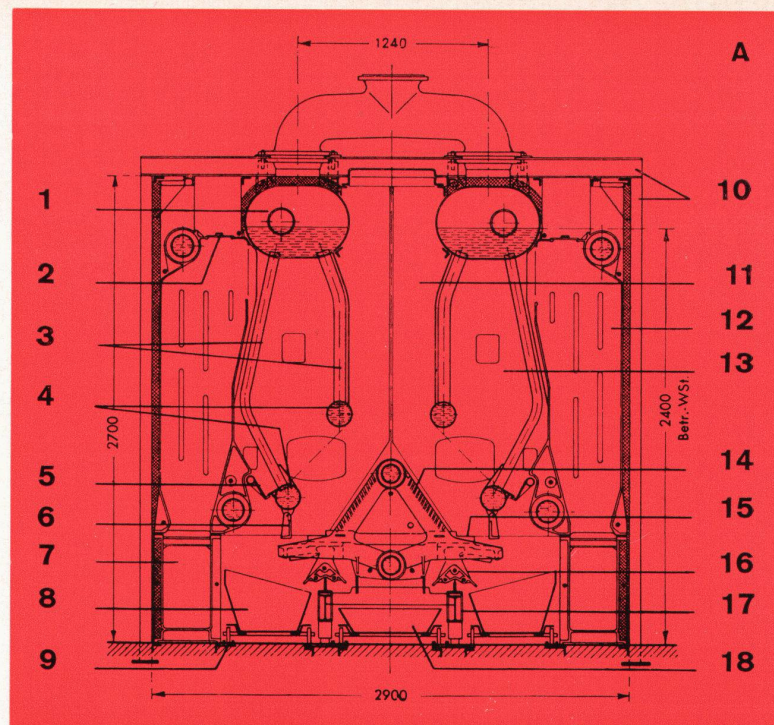


**PROCARBO**

Zürich 2: Freigutstraße 7  
Basel: Schützenmattstraße 43  
Lausanne: 3, chemin de Mornex



# Der STREBEL-Kessel der Strebelwerke AG Rothrist / Aargau



## Brennstoffzufuhr und Entschlackung

Direkt vom Lieferwagen wird der Brennstoff durch Bodenöffnungen in den Kohlenbunker unter der Straße eingefüllt. (Abb. 1) Ein Laufkran mit Greifer fördert den Koks in die Füllöffnung der einzelnen Kessel. (Abb. 2) Aus den unter dem Kessel angebrachten Schlackenkästen werden die Schlacken bequem in Ochsner-Eimer abgefüllt. (Abb. 3) Die Schlackenkübel können mit einem einfachen Fahrgerät über den Aufzug auf die Straße gebracht werden.

### Verwendbare Brennstoffe:

wahlweise Kohle, und zwar Koks 40/60 oder 50/80, sowie Heizöl leicht.

### Kessel-Schema A:

- 1 Ober-Trommel
- 2 Reinigungsdeckel
- 3 Siederohre
- 4 Unter-Trommeln
- 5 Reinigungsklappe
- 6 Staupendel

- 7 Rauchkanal
- 8 Schlackenkästen
- 9 Fundament-Rahmen
- 10 Traggestell
- 11 Füllschacht
- 12 Seitenglied
- 13 Feuerraum
- 14 Dreieckrost
- 15 Stößel
- 16 Schubsegment
- 17 Rostwagen
- 18 Aschekästen

- 1 Liefercamion
- 2 Kohlenbunker
- 3 Boden-Einfüllöffnung
- 4 Laufkran
- 5 Heizwasser-Umwälzpumpen
- 6 Kontrollraum
- 7 Gußeiserner, ölgefeuerter Gliederkessel
- 8 STREBEL-Automatik-Kokskessel
- 9 Schlackenkasten

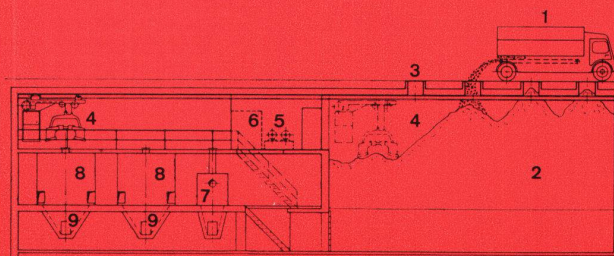


Abbildung 1

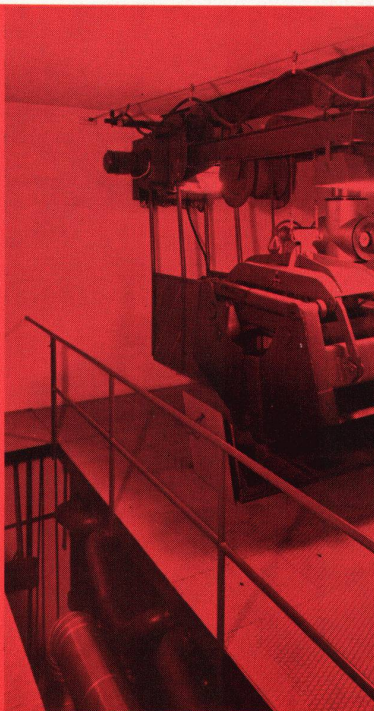


Abbildung 2

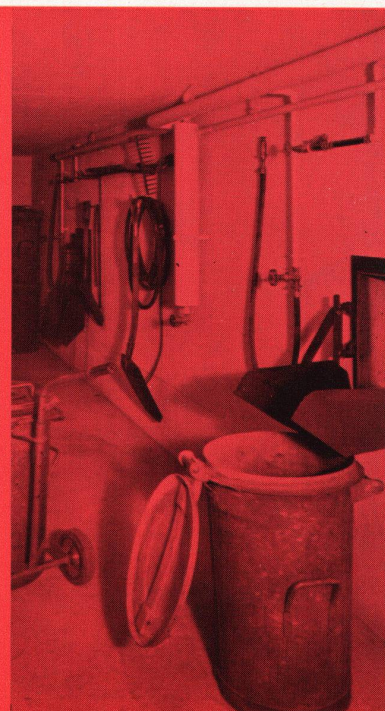


Abbildung 3

Alle STREBEL-Automatik-Kokskessel sind automatisch gesteuerte Heizkessel mit mechanischer Koksfeuerung. Sie werden in den nachstehenden Größenordnungen geliefert:

Typ	Warmwasser bis 110° C Niederdruckdampf bis 0,5 Atü	Heißwasser bis 150° C Hochdruckdampf bis 5 Atü
Kleinkessel	185 000–395 000 kcal/h	—
Mittelkessel	370 000–790 000 kcal/h	540 000–1 170 000 kcal/h
Großkessel	800 000–1 600 000 kcal/h	1 200 000–2 400 000 kcal/h

Auskunft und Beratung:

# PROCARBO