

Objektyp: **Advertising**

Zeitschrift: **Das Werk : Architektur und Kunst = L'oeuvre : architecture et art**

Band (Jahr): **47 (1960)**

Heft 2: **Bauten des Verkehrs**

PDF erstellt am: **21.09.2024**

Nutzungsbedingungen

Die ETH-Bibliothek ist Anbieterin der digitalisierten Zeitschriften. Sie besitzt keine Urheberrechte an den Inhalten der Zeitschriften. Die Rechte liegen in der Regel bei den Herausgebern.

Die auf der Plattform e-periodica veröffentlichten Dokumente stehen für nicht-kommerzielle Zwecke in Lehre und Forschung sowie für die private Nutzung frei zur Verfügung. Einzelne Dateien oder Ausdrucke aus diesem Angebot können zusammen mit diesen Nutzungsbedingungen und den korrekten Herkunftsbezeichnungen weitergegeben werden.

Das Veröffentlichen von Bildern in Print- und Online-Publikationen ist nur mit vorheriger Genehmigung der Rechteinhaber erlaubt. Die systematische Speicherung von Teilen des elektronischen Angebots auf anderen Servern bedarf ebenfalls des schriftlichen Einverständnisses der Rechteinhaber.

Haftungsausschluss

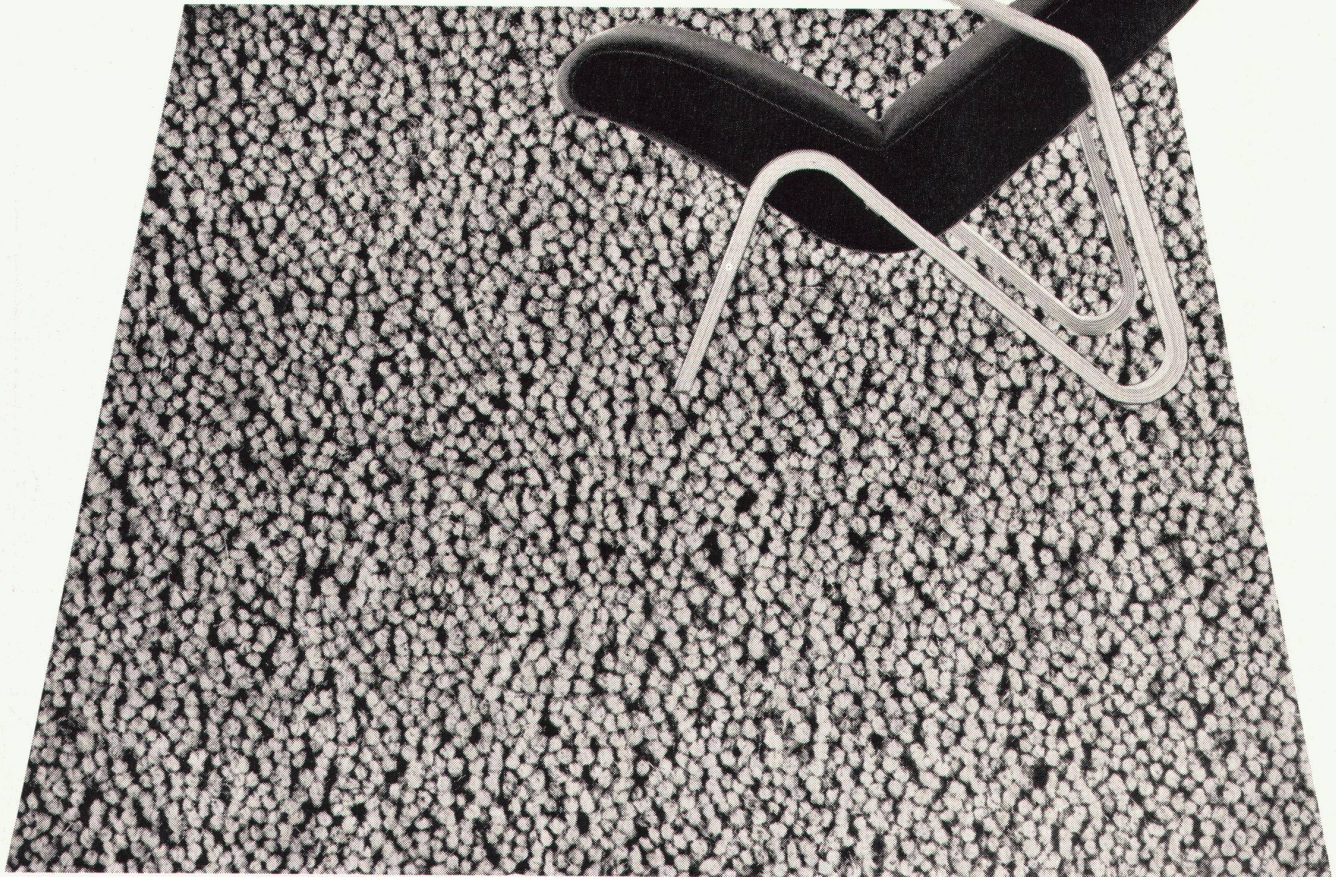
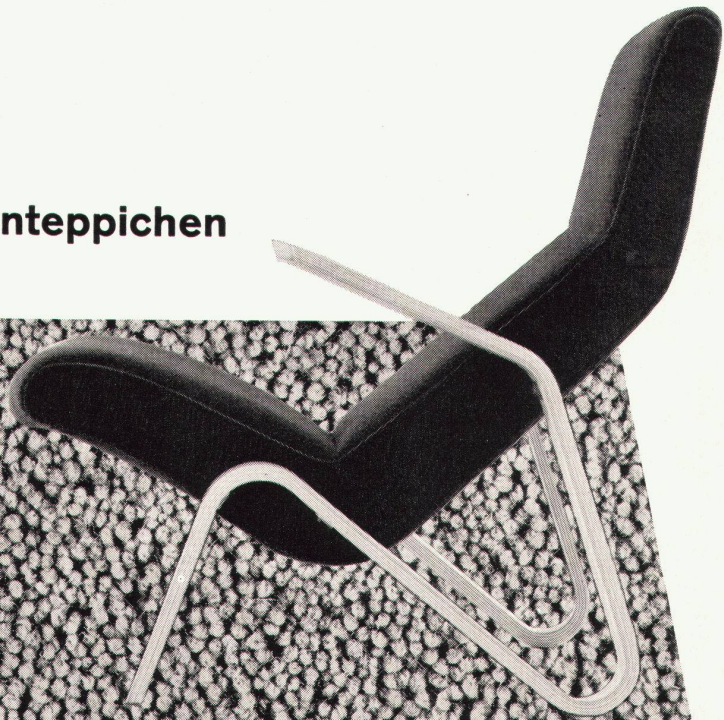
Alle Angaben erfolgen ohne Gewähr für Vollständigkeit oder Richtigkeit. Es wird keine Haftung übernommen für Schäden durch die Verwendung von Informationen aus diesem Online-Angebot oder durch das Fehlen von Informationen. Dies gilt auch für Inhalte Dritter, die über dieses Angebot zugänglich sind.

Schöner

wohnen

mit

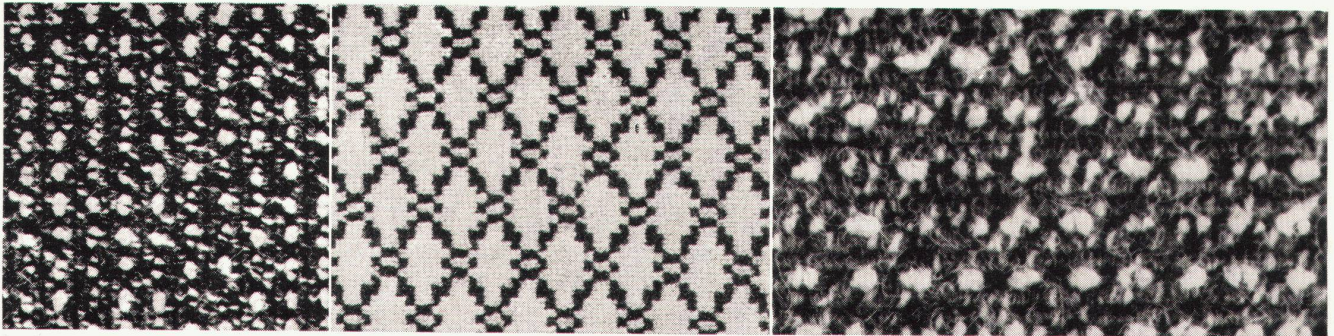
belcolor - Spannteppichen



Die praktischen Vorzüge der Spannteppiche werden immer mehr erkannt. Die von Wand zu Wand reichende Auskleidung der Bodenfläche isoliert, dämpft den Schall und ist von grosszügiger Wirkung. Für jede Art der Möblierung — ob modern oder traditionell — ist der Spannteppich die geeignete Lösung. Unsere BELCOLOR-Kollektion umfasst ausgewogene Farbtöne von wohltuender Wirkung; Farben, denen unser Auge gerne begegnet. BELCOLOR garantiert Spannteppiche von aussergewöhnlicher Qualität. Lassen Sie sich in Teppichfragen durch unsere erfahrenen Fachleute beraten, sie stehen Ihnen mit einer reichen Musterkollektion zur Verfügung.

Schuster

Zürich + St. Gallen





Die Swissair im Jahre 1960

In wenigen Monaten wird die Swissair Strahlflugzeuge in Betrieb nehmen. Douglas DC-8 werden die Linien nach New York, «Caravelles» eine Anzahl Strecken in Europa und nach dem Vordern Orient befliegen. Convair «Coronados» gelangen ab Sommer 1961 über dem Südatlantik und nach dem Mittleren und Fernen Osten zum Einsatz. Zusammen mit dem SAS (Scandinavian Airlines System) wird dann die Swissair, trotz ständig sinkender Tarife, über eine der modernsten Strahlflugzeugflotten verfügen — aufgebaut, um unserer Wirtschaft zu dienen.

Damit zeigt es sich von neuem, welch hervorragende Rolle die Schweiz als kleines Binnenland im Weltluftverkehr zu spielen vermag. Denn nicht die Grösse eines Landes ist entscheidend für den Willen und die Möglichkeit zu friedlichem völker- und länderverbindendem Personen- und Warenaustausch. Es ist weit mehr das Vertrauen in die eigene Leistung, der wache Sinn für das Gebot der Stunde und ein freier Blick für die Erfordernisse der Zukunft, die auch ein kleines Volk berechtigen, seinen Platz in der Reihe der luftfahrttreibenden Nationen einzunehmen und zu behaupten.

Das weitverzweigte Netz der Swissair-Linien, das sich über einen grossen Teil der Welt spannt, öffnet Handel und Industrie unseres Landes zuverlässige und schnelle eigene Verbindungen mit den entferntesten Märkten. Gepflegte Gastlichkeit an

Bord der Swissair-Flugzeuge und gutausgebaute Vertretungen in rund 80 Städten der Erde werben wirksam für Ruf und Ansehen der Schweiz. Der Erfolg bleibt nicht aus. Jahr für Jahr benützen über eine Million Menschen in der ganzen Welt die Flugzeuge mit dem weissen Kreuz im roten Feld, die sie von Kontinent zu Kontinent führen oder als Gäste der einheimischen Fremdenorte in unser Land bringen.

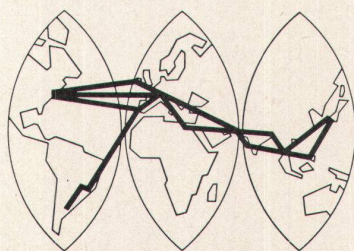
Was eine eigene Luftverkehrsgesellschaft für die Sicherung unserer Konkurrenzfähigkeit bedeutet, zeigen die Ergebnisse einer Umfrage bei einigen repräsentativen schweizerischen Exportunternehmen. In der Maschinen- und chemischen Industrie entfiel in weniger als einem Jahr eine Luftreise auf je zehn Beschäftigte, in der Textilindustrie auf je vier Angestellte; in einem Konzern mit vielen Tochtergesellschaften im Ausland traf es gar 1,2 Geschäftsreisen mit über 1000 Flugkilometern auf einen Beschäftigten.

Der grösste Teil unserer Uhrenausfuhr nach überseeischen Ländern wird auf dem Flugwege speditiert; andere spezifische Luftfrachtgüter, wie Textilien, Präzisionsmaschinen und -apparate, Warenmuster, Pharmazeutika usw., erreichen Märkte, die bisher überhaupt nicht bedient werden konnten. Im Zeitalter der Schifffahrt folgte der Handel der Flagge. Heute vollbringt das Flugzeug eine ähnliche Pionierleistung. Mit dem Ausbau ihrer Flotte und

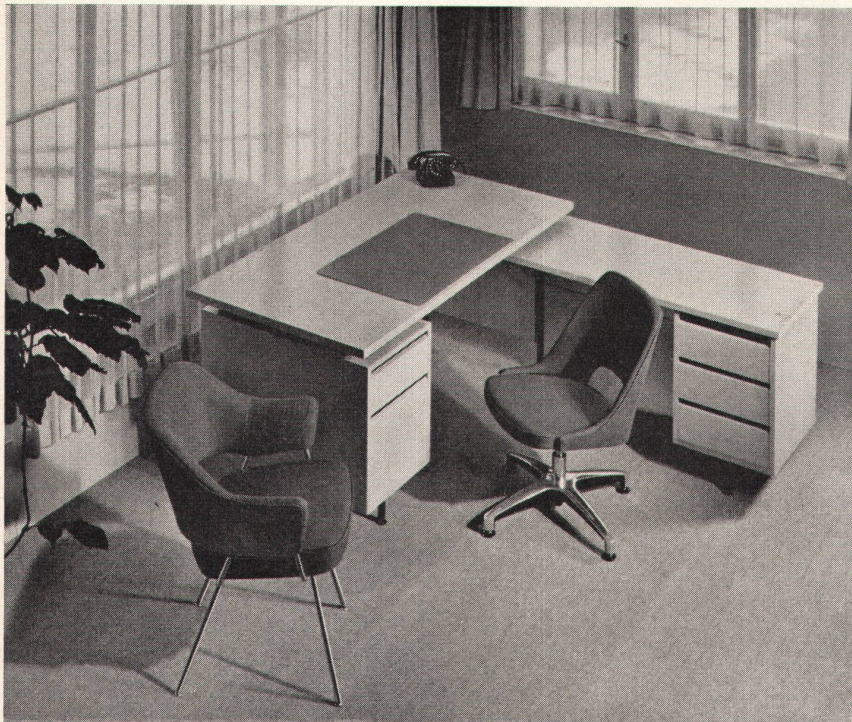
ihrer Linien schafft die Swissair zudem Verbindungen, denen nicht nur wirtschaftliche, sondern in hohem Masse moralische Bedeutung zukommt: Ihre Flugzeuge, welche Flughäfen aller Erdteile mit Ausnahme Australiens regelmässig anfliegen, sind für die weitverstreuten Auslandsschweizerkolonien ein vertrauter und ersöhnter Gruss aus der Heimat. Die spielende Überwindung riesiger Distanzen im bequemen, verlässlichen Flugzeug bringt Menschen zusammen, die vielleicht jahrzehntelang durch Tausende von Kilometern voneinander getrennt waren. Ein neues Gefühl der Zusammengehörigkeit verbindet über viele Längen- und Breitengrade hinweg die fünfte Schweiz mit dem Mutterland.

An der Leistungsfähigkeit des Luftverkehrs ist jede Bevölkerungsgruppe direkt oder indirekt interessiert. Die Swissair, mit einem Mitarbeiterstab von über 6000 Personen, ist eines der grössten Unternehmen der Schweiz und bildet einen volkswirtschaftlichen und staatspolitischen Faktor ersten Ranges, dessen Bedeutung für unser Land von Jahr zu Jahr wächst.

Vom Vertrauen des Volkes kraftvoll unterstützt, hat die Swissair im Rahmen der gesamtschweizerischen Wirtschaft eine wichtige Aufgabe zu erfüllen. Dieses Vertrauen zu rechtfertigen, wird auch in Zukunft das erste Gebot für die nationale Luftverkehrsgesellschaft sein.



Amsterdam	Belgrad	Frankfurt	Köln/Bonn	Montevideo	Sao Paulo
Ankara	Bern	Genf	Kopenhagen	München	Shannon
Athen	Bombay	Hamburg	Kuwait	New York	Stockholm
Bagdad	Brüssel	Hongkong	Lissabon	Nizza	Stuttgart
Bahrain	Buenos Aires	Innsbruck	London	Palma de Mallorca	Teheran
Bangkok	Dakar	Istanbul	Madrid	Paris	Tel Aviv
Barcelona	Damaskus	Kairo	Mailand	Prag	Tokio
Basel	Dhahran	Kalkutta	Manchester	Rio de Janeiro	Wien
Beirut	Düsseldorf	Karachi	Manila	Rom	Zürich



futura Büromöbel -
für neuzeitliche
Direktionsbüros und
Konferenzräume

Ausstellung und Verkauf bei 30 offiziellen Vertretungen.
Bezugsquellennachweis durch die Fabrikanten:
Girsberger Co Stuhl- und Tischfabrik Bützberg/BE
Aebi & Cie Möbelfabrik Huttwil/BE

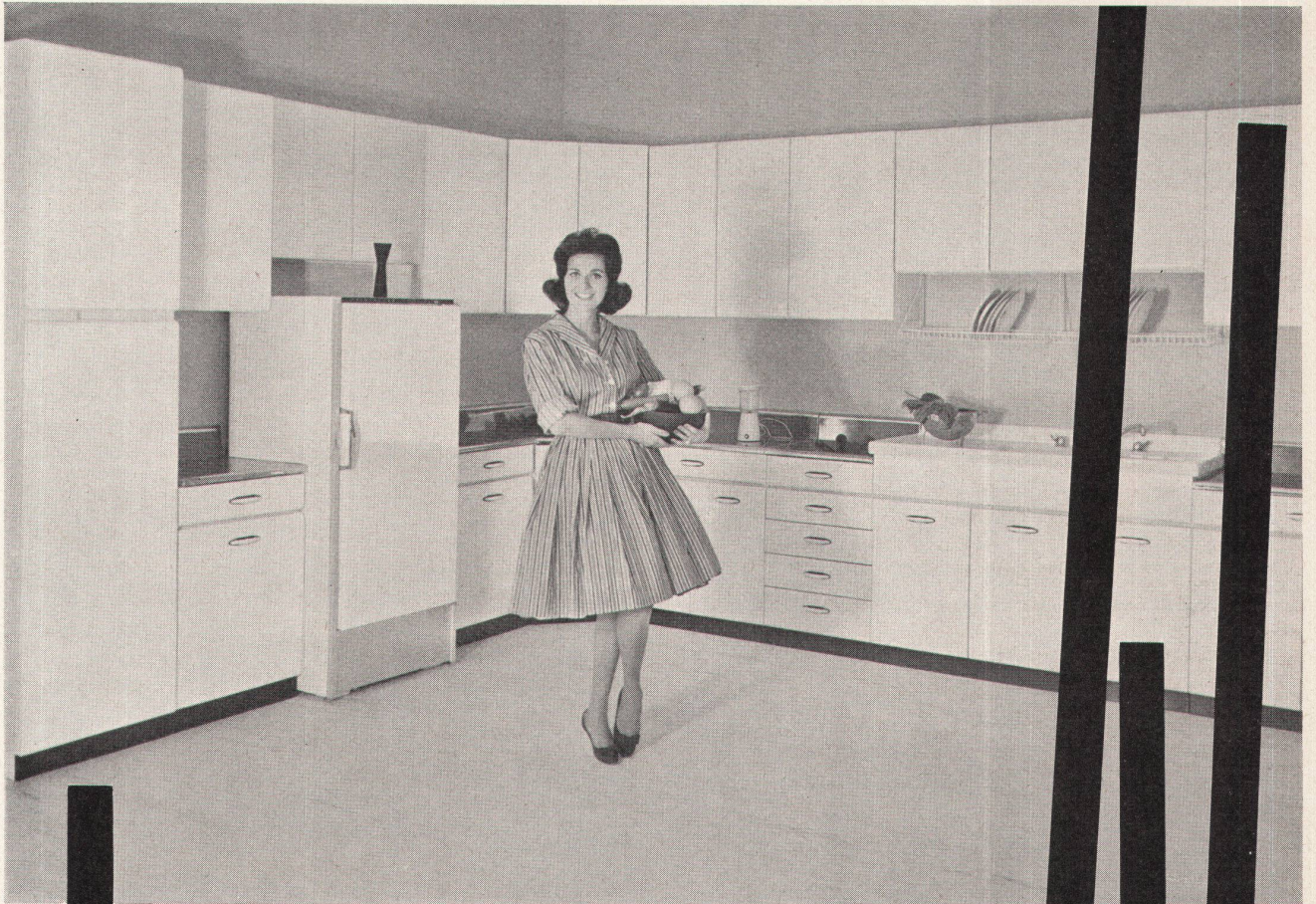
futura

Clichés Schwitter AG

Basel
Allschwilerstrasse 90
Telefon 061 38 88 50

Zürich
Stauffacherstrasse 45
Telefon 051 25 67 35

Bureau Lausanne
Avenue de la Gare 44
Telefon 021 22 86 75



Was sich jede Hausfrau erträumt, wird durch die idealen Küchenmöbel der **Manifattura Ceramica Pozzi** Wirklichkeit. Im unübertroffenen « **Ferrosmalto** »-Verfahren hergestellt, bieten sie jenes besondere Etwas, das Ihre Küche zum vielbewunderten Bijou macht.

« **Georgia** » und « **Florida** » heissen die beiden beliebtesten Möbel-Serien. Ihr grösster Vorteil liegt in den unbeschränkten Kombinationsmöglichkeiten der einzelnen Elemente, die den verschiedenartigsten räumlichen Gegebenheiten Rechnung tragen.

Das « **Ferrosmalto** »-Verfahren der **Manifattura Ceramica Pozzi** findet in einem sehr reichhaltigen Fabrikationsprogramm kombinierbarer Küchenmöbel Anwendung. Jedes Element vereint geschmackvolle Formgebung und funktionelle Gestaltung mit erstaunlicher Unverwüstlichkeit. Auserlesene Materialien, auf's sorgfältigste verarbeitet, sind das Geheimnis der überlegenen Qualität.

Keramik-Ausgüsse in « **Fire Clay** » einer Exklusivität der **Manifattura Ceramica Pozzi**

Arbeitsflächen aus buntem Formica

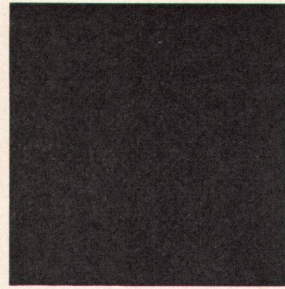
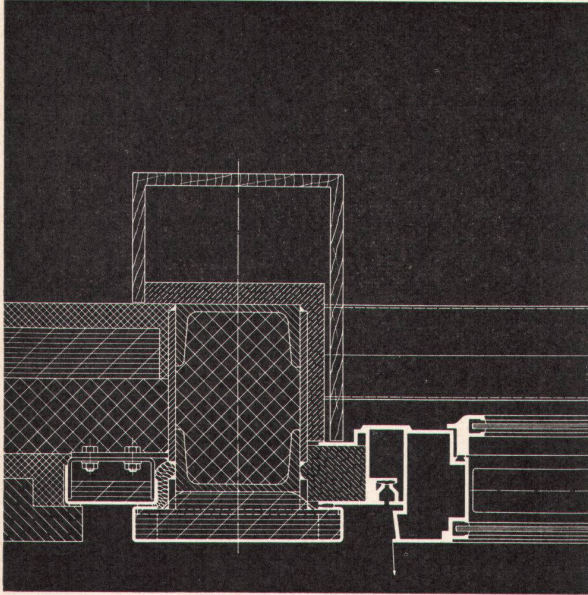
Verwendung von absolut rostfreien, elektrolytisch verzinkten Blechen

Widerstandsfähige, lichtechte und stossunempfindliche Lacke

Doppelfeder-Scharniere aus cadmiertem Stahl

Sorgfältiger Finish in allen Einzelheiten

manifattura ceramica
pozzi



**GC-Wendelflügel Fenster
aus Leichtmetall.**

Verglasung: 2 x Fensterglas.

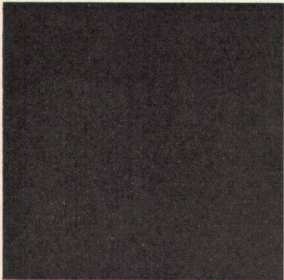
**Sonnenschutz:
Lamellenstoren zwischen
den Scheiben angeordnet.**

**Fassadenstützen aus Stahl,
mit Beton ausgegossen,
ausen mit Stahlblech,
innen mit Holz verkleidet.**

**Brüstung betoniert, ausen
mit Natursandstein
verkleidet.**

GC

**Geilinger & Co.
Winterthur
Stahlbau
Metallbau**



GC 6872

Neue Erfolge der Hoval-Ingenieure im Heizkesselbau



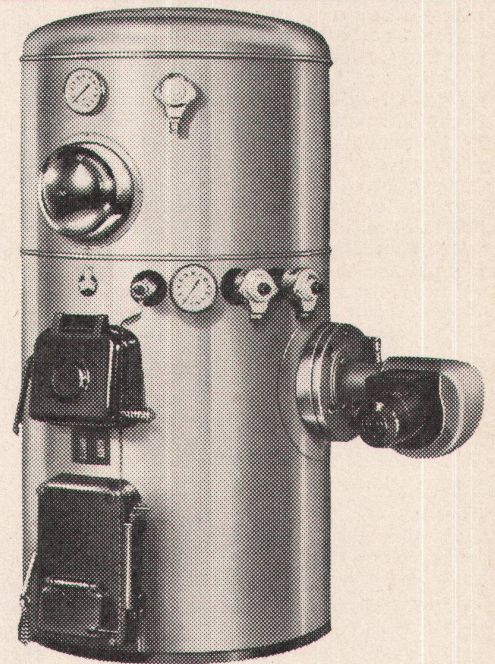
Ob es sich um einen Neubau oder um einen Umbau handelt: jetzt können Sie bei der Heizung und Warmwasserbereitung von neuen Vorteilen profitieren: Der berühmte Hoval-Kessel ist noch leistungsfähiger, noch komfortabler – und in den Anschaffungskosten noch günstiger geworden. Dazu sind die Bauhöhen durchwegs fühlbar niedriger!

In systematischer Entwicklungsarbeit haben die Hoval-Ingenieure die Wärmeleistung pro m² Heizfläche bis zu 20% gesteigert. Sie haben die Konstruktion vereinfacht, und sie haben nach einem neuen System eine automatische Regulierung entwickelt.

Ja, den Hoval-Kessel sollten Sie unbedingt prüfen: Er heizt automatisch und sparsam. Er bereitet im Sommer und Winter praktisch unbeschränkt Warmwasser. Er verfeuert Öl und feste Brennstoffe ohne Umstellung. Wäre das nicht auch in Ihrem Haus der richtige Heizkessel? Bestimmt lohnt es sich für Sie, wenn Sie kostenlos nähere Unterlagen und Referenzen verlangen!

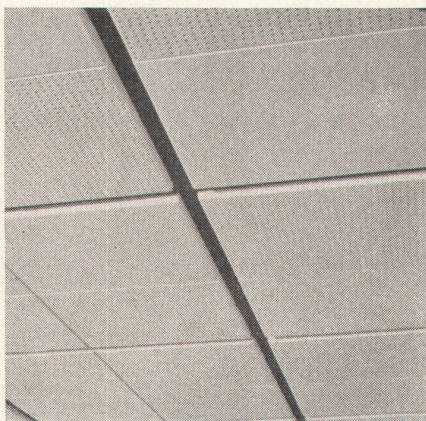
Ing. G. Herzog & Co., Feldmeilen/ZH Tel. 051/731282

Filiale Lausanne: Rue Centrale 5 Tel. 021/231782



Hoval-Kessel

in 8 europäischen Ländern



nur Original-Pavatex bietet alle
Pavatex-Vorteile

pavatex

Das Restaurant

4

Architekt C. Lehmann sagt: Aus ästhetischen Gründen wollte ich die Saaldecke möglichst tief hängen. Um aber dennoch den Eindruck eines geräumigen Saales zu bewahren, verwendete ich Pavatex als Decke. Das erzielte Resultat ist für das Auge und für das Ohr eindeutig überzeugend: ein Saalbau mit angenehmer Atmosphäre.



Ganz nahe bei Genf liegt am Ufer des Sees Le Creux-de-Genthod. Ein bekanntes Restaurant zieht dort das ganze Jahr über viele und immer mehr Gäste an. Deshalb, und vor allem um grössere Gesellschaften noch besser als bisher bedienen zu können, wurde die Gaststätte durch einen schönen und geräumigen Saalbau erweitert. Architektur und Proportionen des Neubaus passte Architekt C. Lehmann dem Altbau an, so dass beide Hausteile eine schöne Einheit bilden.

Im Innenausbau — vor allem zur Gestaltung der Decke — wurde Pavatex verwendet, und zwar in Gruppen von je vier Platten, je zwei gelochte Akustik-Platten und je zwei Isolier-Platten. Ein vertieftes Band in lebhafter Farbe trennt diese Vierer-Plattengruppen voneinander. So bildet die klar gegliederte Decke einen sehr modernen, freundlichen Aspekt und macht dank ihrer schalldämpfenden Wirkung den Saal gleichzeitig auch akustisch angenehm. Die wohlgelungene Deckengestaltung des Saalbaus von Le Creux-de-Genthod ist ein neuer Beweis für die besondere Zweckmässigkeit der Holzfaserplatten Pavatex im Innenausbau.

Pavatex AG.

Jenatschstrasse 4, Zürich 2/27
Telephon 051 / 23 76 76



GEBERIT



Ein wichtiger Beitrag zur Lärmbekämpfung im Wohnungsbau ist mit dem Einbau des hochwirksamen GEBERIT-Geräuschdämpfers in unsere tiefhängenden Spülkasten realisiert worden. Hunderttausende von WC-Anlagen in Hotels, Krankenhäusern, Hochhäusern, Wohnsiedlungen usw. bestätigen:

GEBERIT spült ohne Lärm!



B
O
D
E
N
P
L
A
T
T
E
N

Klinker-Bodenplatten

K
L
I
N
K
E
R

in verschiedenen Farben
und Formaten
uni und geflammt
natur und glasiert

Ganz & Cie Embrach AG.
Embrach Tel. 051 / 96 22 62
Zürich Tel. 051 / 27 74 14

Wir fabrizieren ferner:
Klinker-Sichtmauerwerk
Kaminsteine, Wandplatten
Wandbrunnen, Kachelöfen
Gartenkeramik

G
A
N
Z

LS

Thermische Isolierungen

Wir berechnen und erstellen alle in der Industrie vorkommenden Isolierungen (Wärme, Kälte, Schall und Erschütterungen) und verwenden die geeigneten traditionellen und neuzeitlichsten Materialien im Bereich von -200°C bis 1650°C . Spezialausführungen mit plastischer und Blech-Abdeckung sowie Asbest-Spritz-Isolierungen.

schneider+co

AG für Isolierungen
und Industriebedarf

Winterthur
Telefon 052 22022
Basel Bern Lausanne

In jedem Raum eine
individuelle Temperatur...
ein Vorteil der

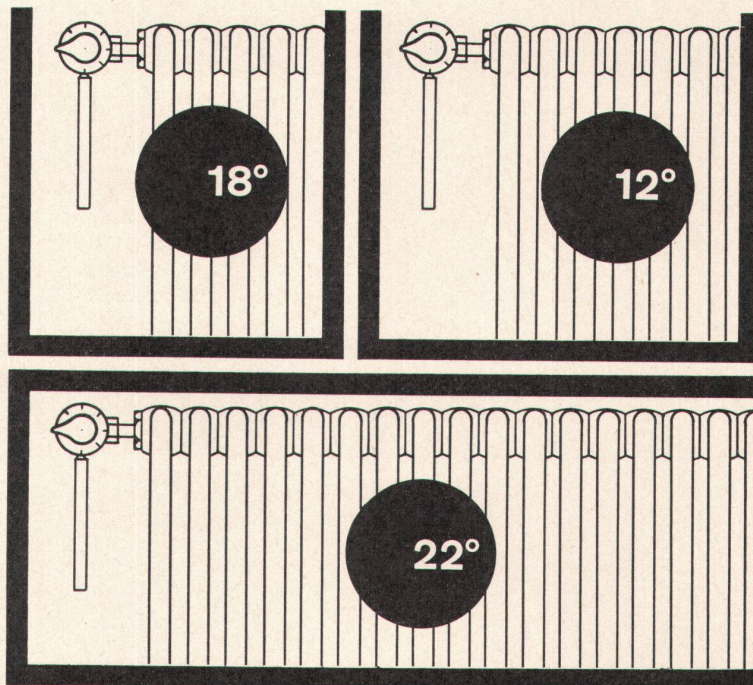
Danfoss

Radiatorventile

... und weitere Vorteile

Der Brennstoff-Verbrauch wird auf das absolut Notwendige beschränkt. Die am Drehknopf des Danfoss-Radiatorventils eingestellte Temperatur wird mit einer Genauigkeit von $\pm 1/2^{\circ}$ Celsius automatisch eingehalten.

Schützt in unbenutzten Räumen das Heizsystem vor dem Einfrieren. Betriebssicher und störungsfrei. Leicht zum Bedienen. Einfache Montage. Keine elektrischen Installationen. Verschiedene Ausführungen. Verlangen Sie bitte Prospekte.



Werner Kuster AG.



Dreispietzstrasse 32, Basel 18

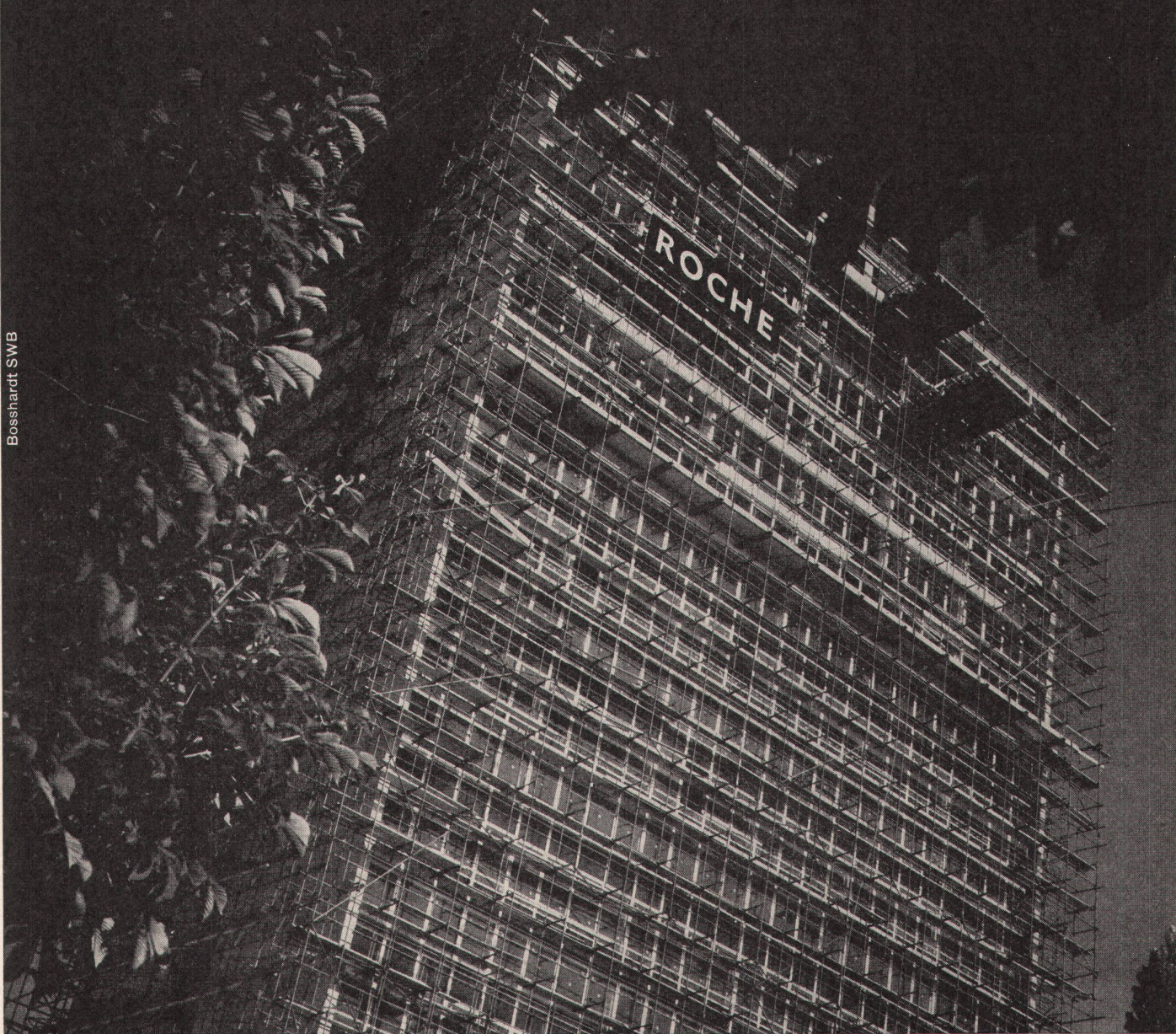
Tel. 061-46 06 08

**Modern geplant
Konstruktiv durchdacht
Zweckmässig vollendet
Metallbau Koller AG Basel**

KO

Koller-Fassaden und Fenster werden nach den individuellen Wünschen des Architekten projektiert und gebaut. Koller-Erfahrung bürgt für absolute Fugendichtigkeit, Witterungsbeständigkeit und Wegfall von Kondenswasserbildung. Koller-Fassaden und Fenster sind elegant in der Form und erfordern ein Minimum an Wartung.

Bosshardt SWB



Architekt Dr. R. Rohn BSA/SIA Zürich

Neu

Verlangen Sie
den neuen Katalog
durch die
Blico AG. Baar
Werkstätten für
gepflegte Polstermöbel



Beispiel:
Klubfauteuil
überzogen
ab Fr. 449.-



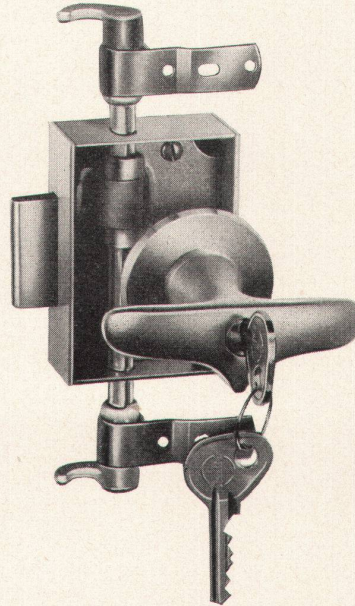
Etwas Besonderes
in Ausführung,
Formschönheit und
Preiswürdigkeit

blico Polstermöbel

Verkauf
durch Fachgeschäfte

Das neue

Espagnolette-Schrankschloß Nr. 262a



mit Zylinder-Olive
Nr. 441/75 mm
oder Kaba-Original
473/82 mm
ist ein formschöner
und sicherer
Wandkastenverschluß.

(Modell ges. geschützt)

Verkauf durch
den Fachhandel

Heusser

Telephon 063/3 40 17

Schloßfabrik Heusser Murgenthal

**OKAY =
"TUFTED"**

eine revolutionäre Neuheit aus Amerika,
in Europa nach unserem Geschmack ver-
wirklicht. Der moderne Tweed- oder Ve-
lours-Auslege-Teppich, nach Schablone in
jeder Größe nahtlos sofort erhältlich, licht-
und mottenecht, in 23 gediegenen Uni-,
melierten und Jacquard-Farbstellungen er-
hältlich. Zu einem Preis, der für diese
schwere Qualität als unglaublich bezeich-
net werden darf.

Detailpreis per m² Fr. 33.- netto

erhältlich bei

HETTINGER A.G.

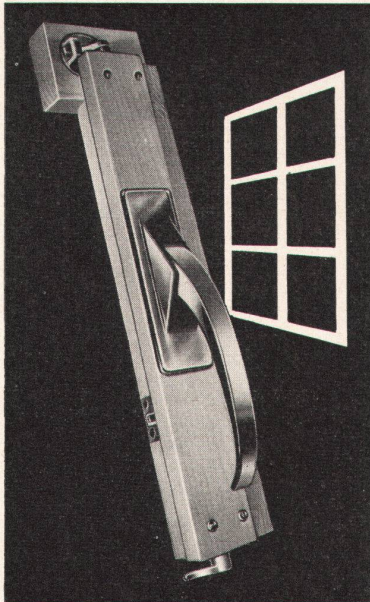
Basel

Zürich

Lugano

Vespa 5

die neue, verdeckte
Espagnolette



USM

U. Schärers Söhne

Baubeschlägefabrik

Münsingen

Telephon (031) 68 14 37

BAUTENSCHUTZFARBE

DISPERIT WA

WASSERABSTOSSEND

«Der Regenschirm der Fassade»

DISPERIT WA

wasserabstoßende Fassadenfarbe

- Auch bei langen und schweren Schlagregen keine Farbtonveränderungen und dunklen Flecken auf der Wetterseite der Fassade.
- Kleinere Verschmutzung, da Staub und Ruß sich nicht durch Wasseraufnahme des Putzes und Anstriches ablagern können.
- Dauernd wasserabstoßend, daher keine Feuchtigkeitsaufnahme des Putzes oder Mauerwerks.
- Kein Eindringen von Feuchtigkeit in den Verputz, also dauernd frostgeschützt.
- Immer trockener Verputz und trockenes Mauerwerk = günstiger Wärmeoeffizient = große Heizmaterialersparnis.
- Gediegene Farbconditionierung. Maximale Wirkung der durch Architekten und Bauherrschaften gewählten Farbtöne.

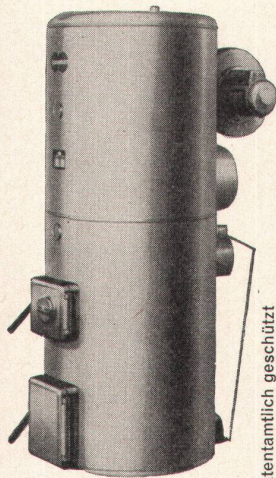
DISPERIT WA, wasserabstoßende Dispersionsfarbe für alle Außenanstriche auf Mauerwerk, Zementputz, Abrieb, Beton, Holz usw.

Durag AG, Däniken SO

Telephon (062) 6 12 81



Alle Wünsche nach sparsamer Heizung und immer billigem reichlichem Heisswasser im Eigenheim, Mehrfamilienhaus, Hotel, Betrieb usw. erfüllt

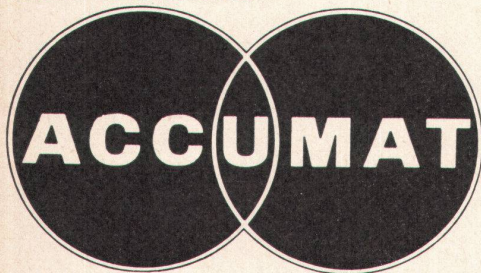


Patentamtlich geschützt

der
neue
Heizer

Der universelle
Wärme-
Generator
für
Zentralheizung
und
Heisswasser

Accum AG Gossau ZH



Der ACCUMAT löst aktuelle Probleme für moderne Bauten. Er vereinigt Zentralheizungskessel mit Boiler und ist **universell**, weil er **ohne Umstellung** Oel oder feste Brennstoffe verfeuert. Papier- und Holzabfälle werden bequem beseitigt. Betriebssicher, sehr wirtschaftlich und fast geräuschlos. Hoher Komfort durch die halb- oder vollautomatischen ACCUMAT-Sicherheitssteuerungen.

für jeden Zweck
den geeigneten
Plattentyp

Hart Stärken mm	Leicht Stärken mm	Einschicht Stärken mm	Extraleicht Stärken mm
	8		
	10		
	12		
16	16	16	
19	19	19	
22	22	22	
25	25		
	30		30
	36		36
			38
	40		40

Das vielseitige Homoplax-Sortiment umfaßt vier verschiedene Plattentypen:

Hart, Leicht, Extraleicht und Einschicht.

Das erlaubt Ihnen in jedem Fall, qualitäts- und preisconform einzukaufen. Wir helfen Ihnen sparen, indem Sie für jede Arbeit den dazu geeigneten Plattentyp beziehen können.

Hauptsächlichste Verwendungszwecke:

Hart:

bombierte Furnierarbeiten
stark beanspruchte Werkstücke
kleine Türchen ohne Kantholz
Unterlagsböden usw.

Leicht:

glatte Flächen mit Kantholz
im Möbel- und Innenausbau

Extraleicht:

Volltüren mit guter akustischer Isolation
Trenn- und Scheidwände usw.

Einschicht:

als Mittellage, zur Verschalung
für Furnierarbeiten von 0,8 mm Furnierdicke aufwärts.

Bündner Spanholz
Homoplax



Spanplattenwerk Fideris Aktiengesellschaft, Fideris-Station GR
Tel. (081) 5 44 63

Wieviele Stunden arbeiten Sie an einer Serien-Küche?

Nehmen Sie an, Sie arbeiten an einem Projekt für ein Mehrfamilienhaus, oder für eine ganze Überbauung. Eine Fülle von Problemen ist zu studieren. Ein sehr wichtiges ist sicher das Problem der Serien-Küche. Wieviele Stunden brauchen Sie – oder Ihre Mitarbeiter – für diese Lösung? Und was kostet das?

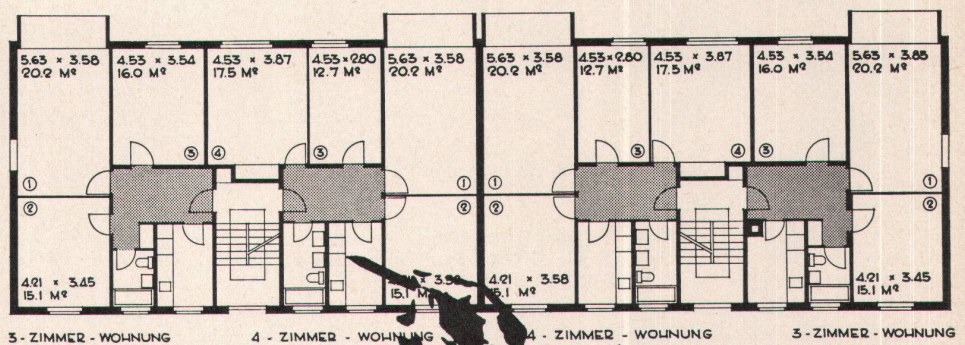
Fast alle dieser teuren Arbeitsstunden könnten Sie sich ersparen. Wenn Sie einen der Küchen-Spezialisten der Novelectric beziehen.

Das sind Fachleute, die sich jahraus, jahrein mit nichts anderem befassen, als mit der Projektierung und Ausführung moderner Küchen. Diese Materie haben sie gründlich studiert. Sie verfügen über eine umfangreiche Dokumentation: ausgeführte Projekte in USA und in der Schweiz. Sie haben die modernsten Haushaltapparate und Baumaterialien in der Praxis geprüft. Ihre Erfahrung ist immens. Und sie steht ganz zu Ihren Diensten – ohne irgendwelche Mehrkosten. Das gilt für die Projektierung – und das

gilt auch für die Ausführung der genehmigten Pläne.

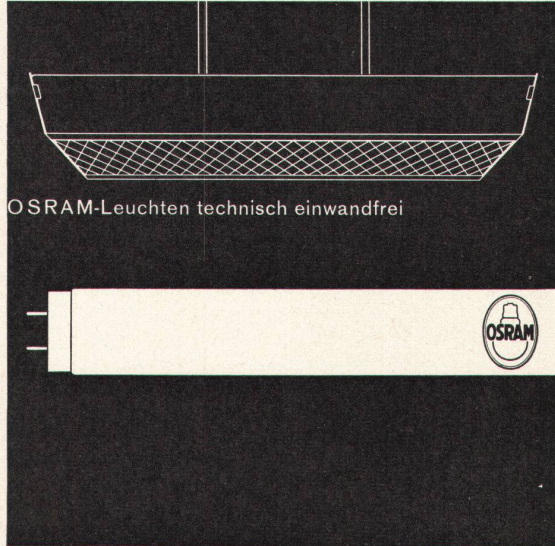
Bitte stellen Sie unsere Küchen-Spezialisten auf die Probe. Erklären Sie ihnen Ihr Problem – und überlassen Sie es ihnen, die geeignete Lösung zu studieren. Damit ersparen Sie sich viel Zeit und auch Geld.

Novelectric AG Zürich, Claridenstr. 25, Zürich 2, Tel. 051/23 97 66. Verlangen Sie unseren ausführlichen Küchenprospekt.



Besseres Licht — bessere Arbeit

Menschliche Augen überwachen und prüfen Arbeitsvorgänge. Sie brauchen Licht, strahlendes OSRAM-Licht, um einwandfrei zu sehen — besser zu arbeiten. OSRAM-L-Fluoreszenzlampen mit dem vorzüglichen SEV-Prüfbericht sichern jedem Arbeitsplatz höchste Lichtausbeute und sind ökonomisch und sparsam im Gebrauch. Und in Ihrem Betrieb? Verlangen Sie Beratung durch unser lichttechnisches Büro: wir lösen Ihr Beleuchtungsproblem!



OSRAM AG. Zürich 22
Telephon 051/32 72 80

OSRAM



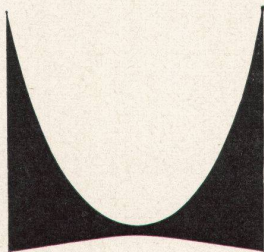
Gebr.
Tuchs Schmid AG
Frauenfeld

Leichtmetallfassaden



Herman Miller Collection: EOG-Büromöbel

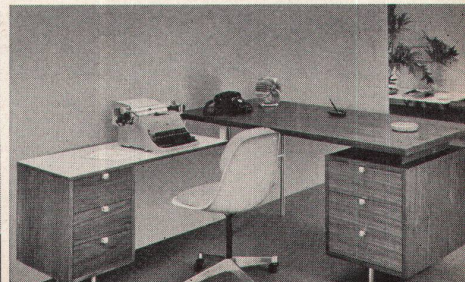
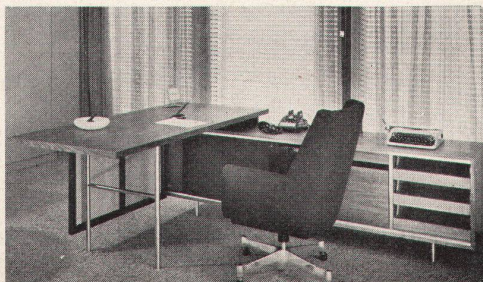
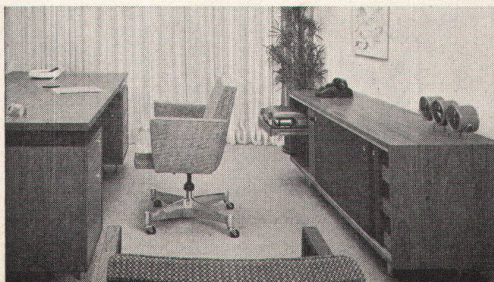
Die EOG-Büromöbel (Executive Office Group) wurden von George Nelson für moderne, praktische Büroeinrichtungen entworfen. Das «Baukasten-System» ergibt zahlreiche Kombinationsmöglichkeiten und wird dadurch allen individuellen Bedürfnissen gerecht. – Lassen Sie sich die neuen ausführlichen EOG-Büromöbelprospekte zeigen!

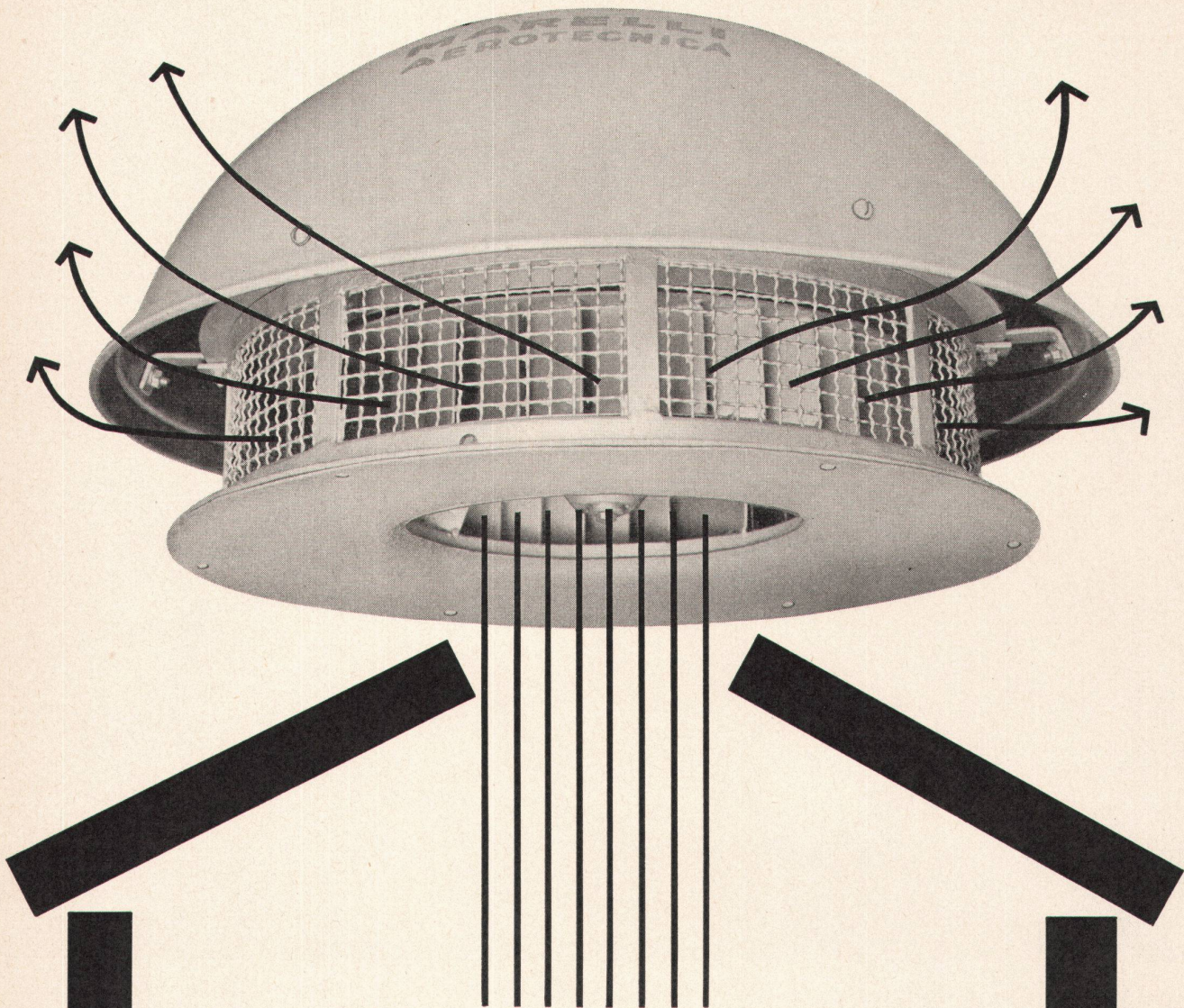


Herman Miller Vertretungen: Aarau: Strebel Wohnungseinrichtungen AG – Baden: Hans Lüscher – Basel: O. Handschin – Basel: Alfred Maerki AG – Basel: Möbel-Genossenschaft – Bern: Teo Jakob – Biel: Charles Kuhn u. Co. – Biel: Möbel-Genossenschaft – Biel: P. Sumi – Fribourg: J. C. Meyer – Genf: Teo Jakob – Genf: L'Habitation – Genf: Intérieur Genève – Lausanne: Coopérative du Meuble – Lausanne: Ch. Gavillet – Lausanne: Ch. Richter – La Chaux-de-Fonds: Marcel Jacot S. A. – Luzern: Überschlag-Biser – Morges: Meubles-Moyard – Muttenz: E. Hersberger – Schaffhausen: Th. Häberli – Solothurn: Wagner-Teuscher AG – St. Gallen: Möbel-Dörig – Winterthur: Kaech Wohnform – Zug: Atelier Hilferer – Zürich: Ambiente – Zürich: Haussmann & Haussmann – Zürich: Mezzanin – Zürich: Möbel-Genossenschaft

contura

Contura S. A., Fabrik moderner Möbel, Birsfelden, Tel. (061) 41 38 49
Ausstellung und Verkauf: Zürich 1, Schifflande 32, Tel. (051) 47 11 02





Wenn Lüftungsprobleme, dann . . .

MARELLIS Dach-Abluftsauger TR

für Ventilationskammine und Abluftschächte in Privat- und Geschäftsgebäuden.

Keine verbrauchte und verunreinigte Luft mehr durch sofortiges Absaugen von schlechten Gerüchen, Rauch und Dampf aus Wohnräumen, Büros, Küchen, Bad, WC, Keller sowie aus Räumen ohne Fenster usw. durch MARELLIS einzigartigen Dach-Abluftsauger TR, das Produkt wohldurchdachter Entwicklungsstudien – eine hervorragende Leistung auf dem Gebiet der Lüftungstechnik.

MARELLIS Dach-Abluftsauger TR befreit Sie von allen Lüftungssorgen!

Marelli

Motoren, hoctourige Kleinmotoren, Generatoren, Transformatoren, Umformer, Kreiselpumpen, Ventilatoren für Industrie und Heim, Lüftungsgeräte, Entstaubungsanlagen.

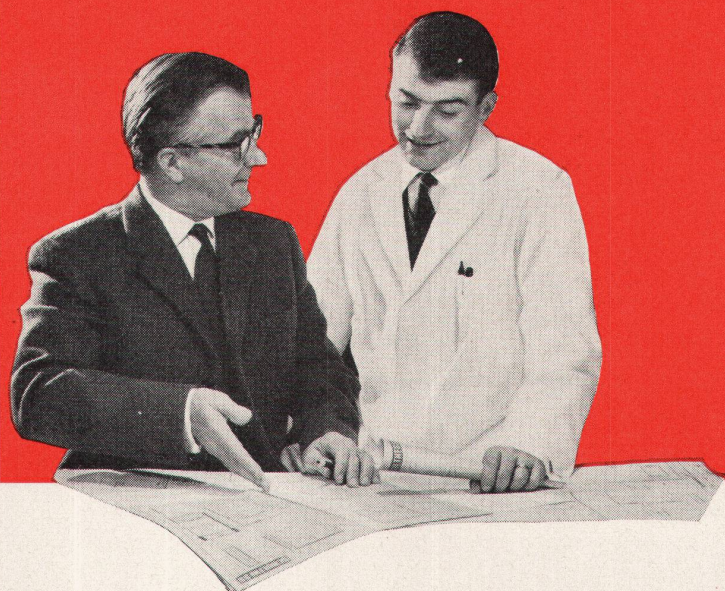
Verlangen Sie detaillierte Unterlagen bei

MEG

Machines Electriques S.A. 59, rue du Rhône Genf (022) 255237



«Ich sehe klar: Für unsere neue Wäschereianlage kommt nur SCHULTHESS in Frage!»



Grosse Wäschereianlagen müssen straff geplant werden. Raumverhältnisse, täglicher Wäscheanfall, Art des Waschgutes — dies alles bedingt gründliches Überlegen und eine Aussprache mit erfahrenen Fachleuten.

Schulthess richtet jährlich für viele Millionen Franken Grossanlagen ein. Ihr Fabrikationsprogramm umfasst alles, was ein Spital, eine Anstalt, ein Hotel, ein Heim oder auch Industrie- und Gewerbebetriebe benötigen. Dank unserer reichen Erfahrung zeigen wir dem Kunden den für ihn günstigsten, kostensparendsten Weg.

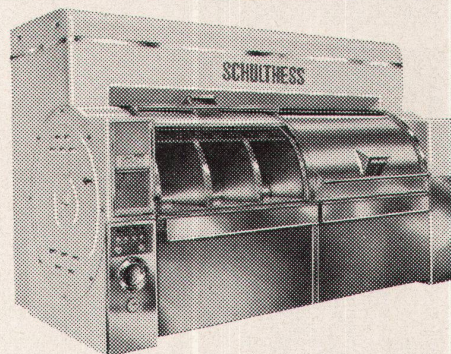
Dazu kommt, dass Schulthess alle Waschautomaten von 4-60 kg und sämtliche Pullman-Anlagen bis 230 kg Ladegewicht mit Lochkarten steuert. Der Wäschemeister schiebt nur noch die auf das Waschgut abgestimmte Karte ein und sofort beginnt der Automat das richtige Waschprogramm.

Verlangen Sie eine unverbindliche Besprechung mit Schulthess, bevor Sie sich in irgend einer Richtung festlegen. Das wird sich für Ihr Investitions-Budget vorteilhaft auswirken.

SCHULTHESS

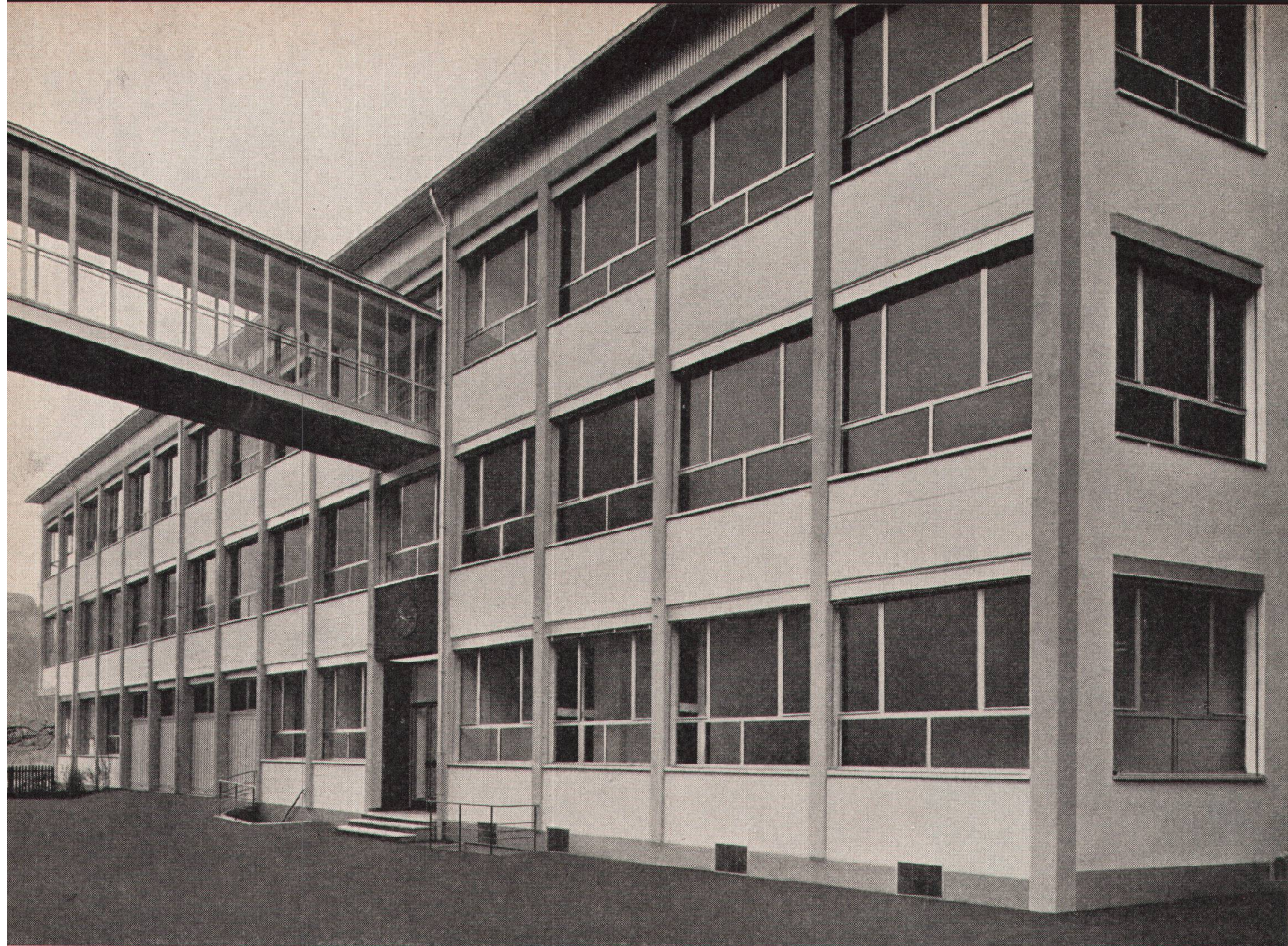
Maschinenfabrik Ad. Schulthess & Co. AG, Zürich

Zürich	Stockerstrasse 57	Tel. 051/27 44 50
Bern	Aarberggasse 29	Tel. 031/ 3 03 21
Chur	Bahnhofstrasse 9	Tel. 081/ 2 08 22
Lausanne	16, avenue du Simplon	Tel. 021/26 21 24
Neuenburg	9, rue des Epancheurs	Tel. 038/ 5 87 66



Bäckereien, Metzgereien, Hotels, Heime, Anstalten, Spitäler, Sanatorien, öffentliche Körperschaften, Industriebetriebe — für alle baut Schulthess die zweckmässigste Wäschereianlage.



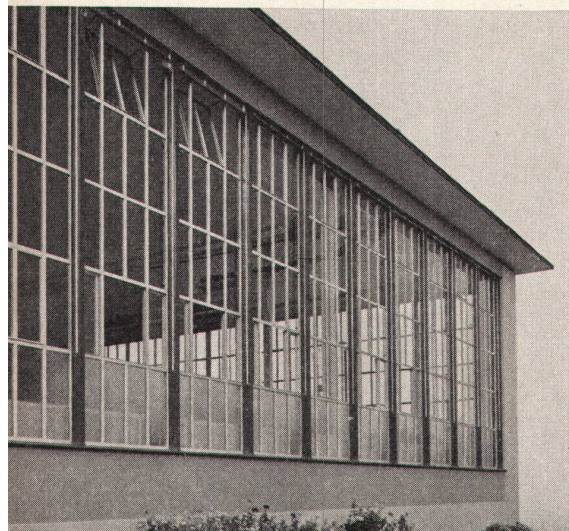


Uhrenfabrik mit Klimaanlage,
Fenster in isolierter Leichtmetall-
konstruktion ALSEC

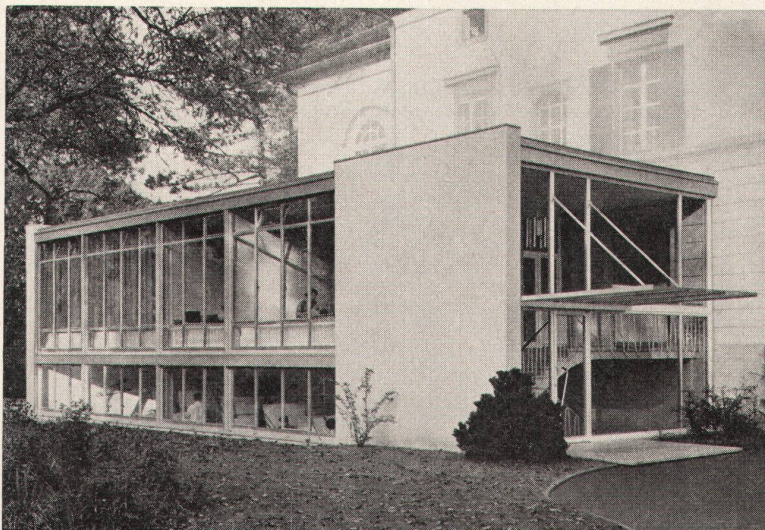
GLISSA

AL
SEC

LEICHTMETALL FENSTER



ALSEC-Leichtmetallprofile
K = 2,25 - 2,5
Isolierglas-Elemente K = 2,5 - 3,0



Fabrikationshalle und Büroanbau
mit ALSEC-Leichtmetallfenstern

Glissa

GLISSA AG Schaffhausen

Telefon 053/5 92 31

ZEHNDER

Stahlrohr-Radiatoren seit 1930

Lieferbar in beliebigen Bauhöhen von 30 cm bis 7 m
und in Bautiefen von 62, 100, 136, 173, 210 mm
Verwendbar für jeden vorkommenden Betriebsdruck

Gebrüder Zehnder AG Radiatorenfabrik
Gränichen bei Aarau

Musterschutz im Ausland



Die Therma-Norm

Wir stellten uns die Aufgabe, eine Norm für die Küche des Schweizer Haushaltes zu finden. Die Lösung führte zu Kombinationen, die individuellen Ansprüchen gerecht werden und eine rationelle Herstellung erlauben.

Völlig neu ist die Bauweise: ein Einbaurahmen bildet das Gerüst. Die Abdeckung aus rostfreiem Stahl wird aufgesetzt. Die Apparate- und Kastenelemente werden eingeschoben. Jeder Teil ist völlig neu durchkonstruiert, jeder Teil ist bis auf die äusserste normiert. Einheitlich sind die Elementmasse für Breite (1/1 = 55 cm, 1/2 = 27,5 cm), Tiefe (60 cm) und Höhe (90 cm). Genormt sind die elektrischen und hydraulischen Anschlüsse.

Völlig neu ist die Austauschbarkeit der Elemente. Beispiel: ein Kasten kann später durch einen Kühlschrank ersetzt werden.

Mit der Therma-Norm sind Sie weitgehend frei im Kombinieren der Elemente. Sie rechnen mit kleineren Kosten, mit kürzeren Lieferfristen. Und vor allem: Sie planen leichter.

Therma AG, Schwanden GL
Büros und Ausstellungen in Zürich, Bern, Basel, Lausanne, Genf

55

60

90

Norm-Elemente:

1 - 2 Spültröge, Boiler, Herd, Kühlschrank, Kübelfach, Rüstnische, 1/1 Schrank, 1/2 Schrank, Tüchltrockner, Pfannenschrank

therma

