

Zeitschrift: Das Werk : Architektur und Kunst = L'oeuvre : architecture et art
Band: 47 (1960)
Heft: 9: Theaterbau

Werbung

Nutzungsbedingungen

Die ETH-Bibliothek ist die Anbieterin der digitalisierten Zeitschriften auf E-Periodica. Sie besitzt keine Urheberrechte an den Zeitschriften und ist nicht verantwortlich für deren Inhalte. Die Rechte liegen in der Regel bei den Herausgebern beziehungsweise den externen Rechteinhabern. Das Veröffentlichen von Bildern in Print- und Online-Publikationen sowie auf Social Media-Kanälen oder Webseiten ist nur mit vorheriger Genehmigung der Rechteinhaber erlaubt. [Mehr erfahren](#)

Conditions d'utilisation

L'ETH Library est le fournisseur des revues numérisées. Elle ne détient aucun droit d'auteur sur les revues et n'est pas responsable de leur contenu. En règle générale, les droits sont détenus par les éditeurs ou les détenteurs de droits externes. La reproduction d'images dans des publications imprimées ou en ligne ainsi que sur des canaux de médias sociaux ou des sites web n'est autorisée qu'avec l'accord préalable des détenteurs des droits. [En savoir plus](#)

Terms of use

The ETH Library is the provider of the digitised journals. It does not own any copyrights to the journals and is not responsible for their content. The rights usually lie with the publishers or the external rights holders. Publishing images in print and online publications, as well as on social media channels or websites, is only permitted with the prior consent of the rights holders. [Find out more](#)

Download PDF: 15.01.2026

ETH-Bibliothek Zürich, E-Periodica, <https://www.e-periodica.ch>



BÜHNEN-TECHNIK

S E I T 1 8 8 4

MASCHINENFABRIK
WIESBADEN GmbH.

FERNSPRECHER: 4 02 41 · FERNSCHREIBER: 0 416-861 · DRAHTWORT: MASCHINENFABRIK



Aus dem Lärm in die Ruhe



Aus dem Lärm in die Ruhe flüchten, eintauchen in die wohlthuende Atmosphäre eines Raumes mit einer Zent-Frenger-Schallschluckdecke, — das ist es doch, was auch Sie sich wünschen!

Leider kann Lärm nicht vollständig vermieden werden. Aber Lärm wird nicht zur Nervenbelastung, wenn in den Räumen der Schulen, Spitäler, Warenhäuser, Verwaltungsbetriebe und Hotels Zent-Frenger-Schallschluckdecken das Zuviel an Lärm absorbieren. Das Zent-Frenger-System: die schallschluckende Deckenstrahlungsheizung wird deshalb von all denen gewählt, die weitsichtig und großzügig planen.

Wir übermachen Ihnen gerne die Referenzliste und die Zent-Frenger-Broschüre.

Offerten und Projekte durch jede zuverlässige Heizungsfirma.

Zent AG Bern/Ostermundigen

Tel. 031 65 54 11



Copyright Vogelsanger 10/60

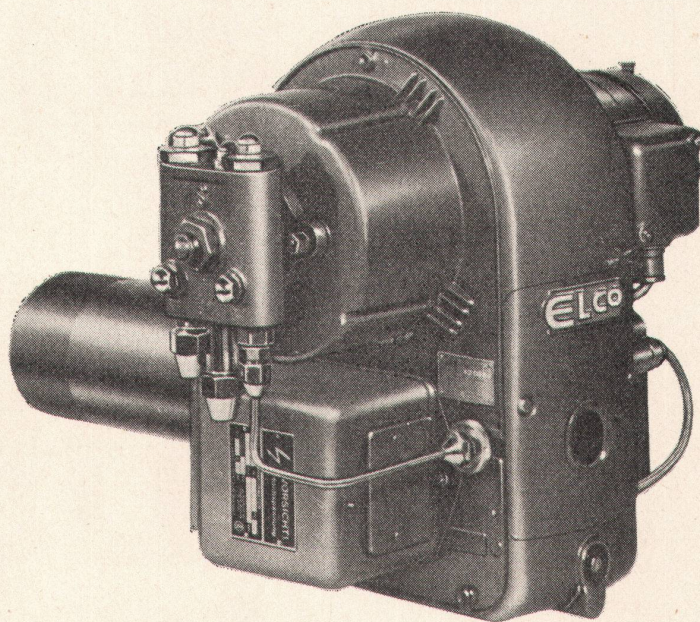
ELCO
OELFEUERUNGEN

Elco-Oelfeuerungen werden überall dort gewünscht und mit bestem Erfolg eingebaut, wo Wert auf eine absolut zuverlässige und sparsame Wärmequelle gelegt wird.

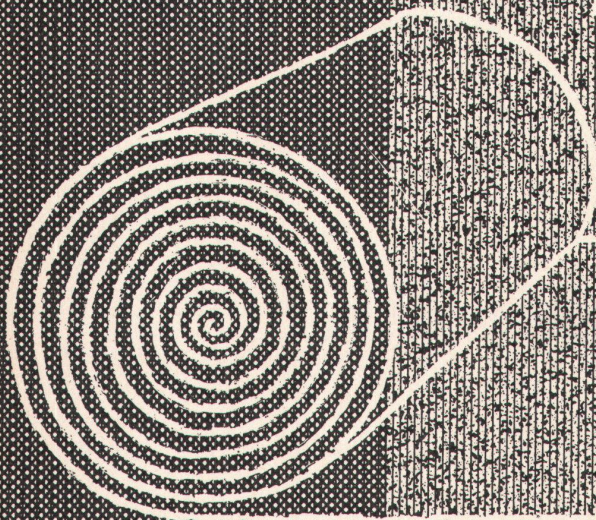
Ein gut ausgebauter Servicedienst garantiert Ihnen beste Bedienung.

ELCO-OELFEUERUNGEN AG, ZÜRICH

Militärstraße 76, Telefon (051) 25 07 51



Forster
BELLEVUE/PLATZ



Spannteppiche

FORSTER & CO. AG
ZÜRICH

Wir sind auch spezialisiert für **Bühnenvorhänge**

Telefon 051/24 17 25

Novelectric

Wieviele Stunden arbeiten Sie an einer Serien-Küche?

Nehmen Sie an, Sie arbeiten an einem Projekt für ein Mehrfamilienhaus, oder für eine ganze Überbauung. Eine Fülle von Problemen ist zu studieren. Ein sehr wichtiges ist sicher das Problem der Serien-Küche. Wieviele Stunden brauchen Sie – oder Ihre Mitarbeiter – für diese Lösung? Und was kostet das?

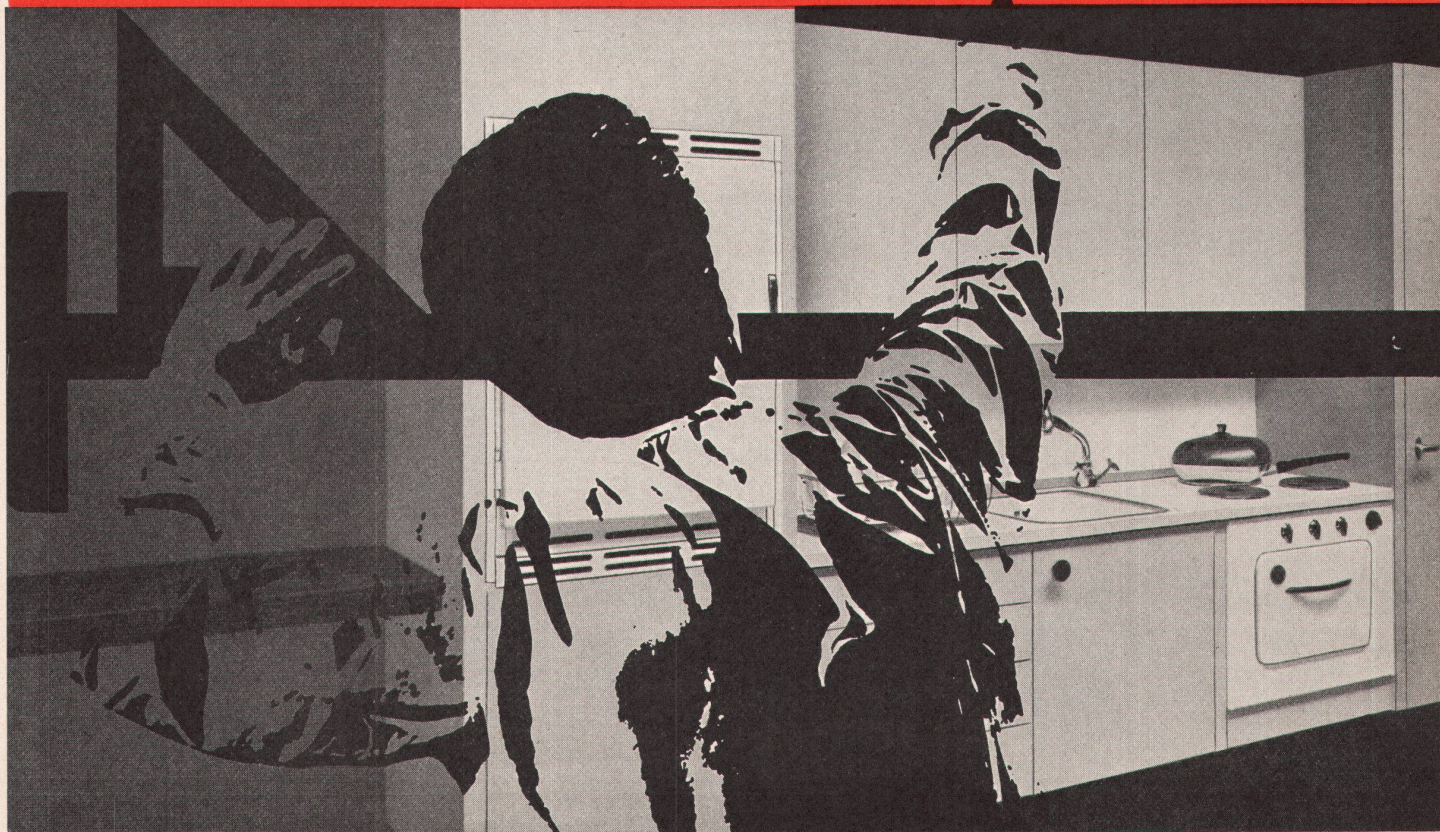
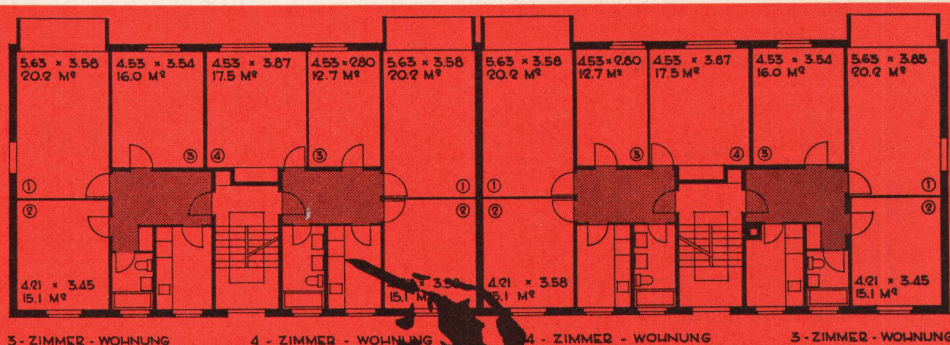
Fast alle dieser teuren Arbeitsstunden könnten Sie sich ersparen. Wenn Sie einen der Küchen-Spezialisten der Novelectric beiziehen.

Das sind Fachleute, die sich jahraus, jahrein mit nichts anderem befassen, als mit der Projektierung und Ausführung moderner Küchen. Diese Materie haben sie gründlich studiert. Sie verfügen über eine umfangreiche Dokumentation: ausgeführte Projekte in USA und in der Schweiz. Sie haben die modernsten Haushaltapparate und Baumaterialien in der Praxis geprüft. Ihre Erfahrung ist immens. Und sie steht ganz zu Ihren Diensten – ohne irgendwelche Mehrkosten. Das gilt für die Projektierung – und das

gilt auch für die Ausführung der genehmigten Pläne.

Bitte stellen Sie unsere Küchen-Spezialisten auf die Probe. Erklären Sie ihnen Ihr Problem – und überlassen Sie es ihnen, die geeignete Lösung zu studieren. Damit ersparen Sie sich viel Zeit und auch Geld.

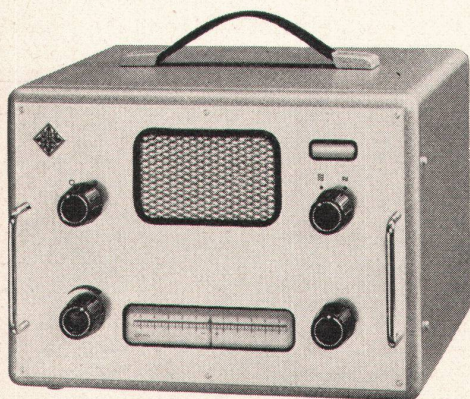
Novelectric AG Zürich, Claridenstr. 25, Zürich 2, Tel. 051 / 25 58 90. Verlangen Sie unseren ausführlichen Küchenprospekt.





die drahtlose
Mikrophananlage

mikroport



das Mikroport besteht aus:
Empfänger ELA T 200 mit
Bandantenne; Miniatursender
SK 1002, dyn. Handmikrophon;
MD 406 mit Nierencharakteri-
stik (auf Wunsch mit Knopf-
lochmikrophon)

Verlangen Sie unsere
Spezialofferte



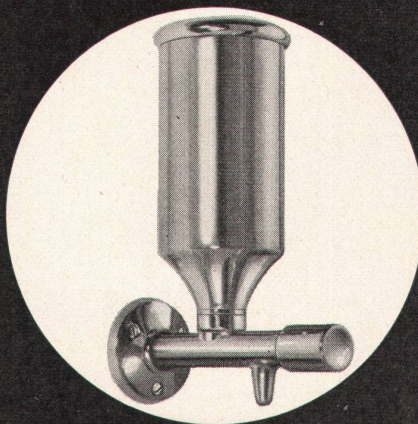
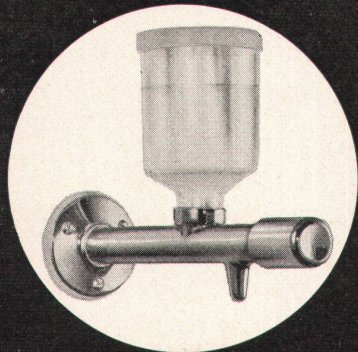
TELION

Albisriederstraße 232
Zürich 47 Telefon (051) 54 99 11

«Kongress-Vista»

Seifenspender mit $\frac{1}{4}$ Liter
Inhalt. Behälter aus
Plexiglas; Deckel aus
Polyäthylen, abschraubbar
mittels Vierkant-
Steckschlüssel. Unterteil in
Messing verchromt.

Ausladung: 150 mm
oder 100 mm

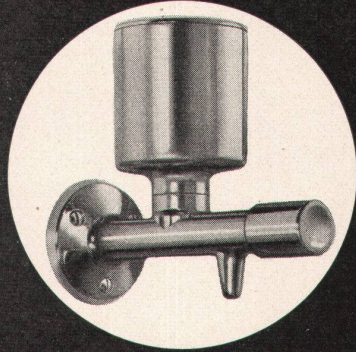


Der Seifenspender Nr. 7970
besitzt einen Inhalt von $\frac{1}{2}$ Liter.
Seit Jahren tausendfach in
Betrieb und tadellos bewährt.
Deckel mit Bajonettverschluss,
oder Schraubdeckel wie
«Kongress».

Nr. 7970

«Kongress»

Der Seifenspender Modell
«Kongress» besitzt einen Inhalt
von $\frac{1}{4}$ Liter.
Der Deckel ist durch
Vierkant-Steckschlüssel
abschraubbar.



Nyffenegger & Co. Zürich-Oerlikon, Metallgiesserei + Armaturenfabrik, Tel. 051 46 64 77

Zu beziehen durch den sanitären Grosshandel

**Jetzt erstklassige
Leichtisolerplatten auch
in Grossformat ohne
Preiszuschlag lieferbar.**

**Jede Grösse bis 3500 mm
500 oder 1000 mm breit.**

**Auskunft und Beratung
durch Wanner AG
Isoliermittelfabrik
Horgen Tel. 051/92 47 41
Neue gesenkte Preise**

WANNERIT

Stärke	Typ P 15 ca. 15 kg/m ³	Typ P 20 ca. 20 kg/m ³
	per m ³	per m ³
10 mm	Fr. 1.60	Fr. 1.85
15 mm	Fr. 2.30	Fr. 2.80
20 mm	Fr. 3.00	Fr. 3.70
25 mm	Fr. 3.70	Fr. 4.70
30 mm	Fr. 4.40	Fr. 5.60
35 mm	Fr. 5.15	Fr. 6.55
40 mm	Fr. 5.80	Fr. 7.50
50 mm	Fr. 7.20	Fr. 9.35
60 mm	Fr. 8.60	Fr. 11.20

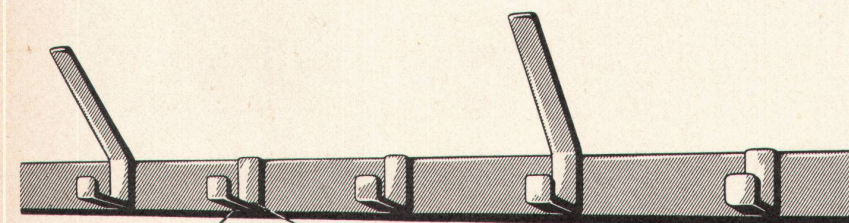


Einige unserer
nahezu 80 000
Referenzen

Stadttheater Bern
Stadttheater Chur
Stadttheater Schaffhausen
Stadttheater St. Gallen
Stadtkasino Winterthur

Kongreßhaus und Tonhalle Zürich
Kursaal Bern
Kursaal Interlaken
Kursaal Lugano
Kursaal Luzern

Ing. W. Oertli AG, Automatische Feuerungen, Dübendorf, Telephon (051) 85 05 11

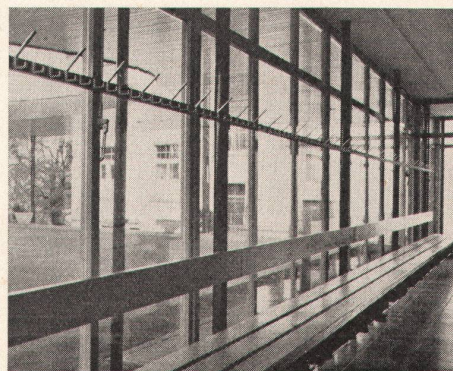
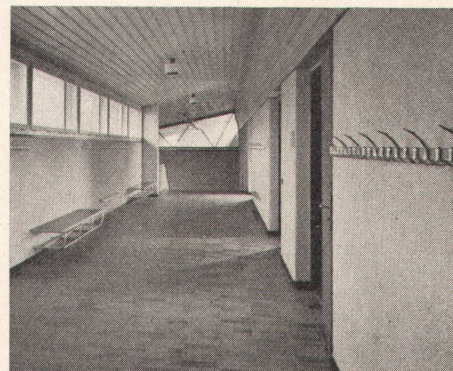


Garderoben

formschön bruchsfest zweckmässig

Über eine halbe Million Edak-Garderobehaken haben sich bewährt
und bürgen für gute Schweizer Arbeit

EDAK AG Schaffhausen
Tel. 053/4 14 21



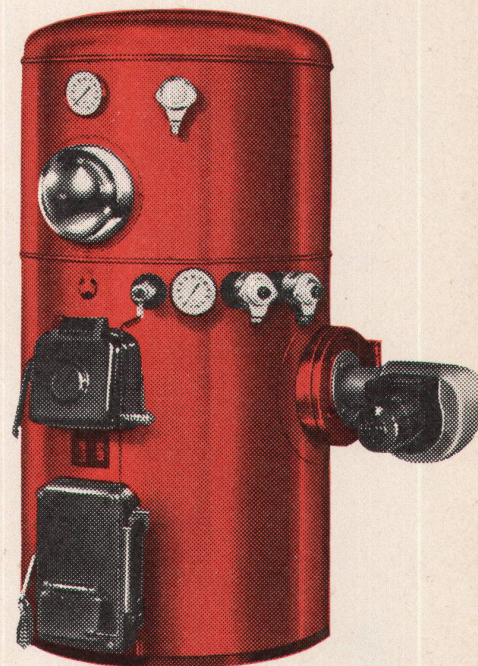
Neue Erfolge der Hoval-Ingenieure im Heizkesselbau



Ob es sich um einen Neubau oder um einen Umbau handelt: Jetzt können Sie bei der Heizung und Warmwasserbereitung von neuen Vorteilen profitieren: Der berühmte Hoval-Kessel ist noch leistungsfähiger, noch komfortabler – und in den Anschaffungskosten noch günstiger geworden. Dazu sind die Bauhöhen durchwegs fühlbar niedriger!

Ja, den Hoval-Kessel sollten Sie unbedingt prüfen: Er heizt automatisch und sparsam. Er bereitet im Sommer und Winter praktisch unbeschränkt Warmwasser. Er verfeuert Öl und feste Brennstoffe ohne Umstellung. Wäre das nicht auch in Ihrem Haus der richtige Heizkessel? Bestimmt lohnt es sich für Sie, wenn Sie kostenlos nähere Unterlagen und Referenzen verlangen!

Ing. G. Herzog + Co., Feldmeilen ZH / Telefon (051) 731282
Filiale Lausanne / Telefon (021) 231782



Hoval-Kessel

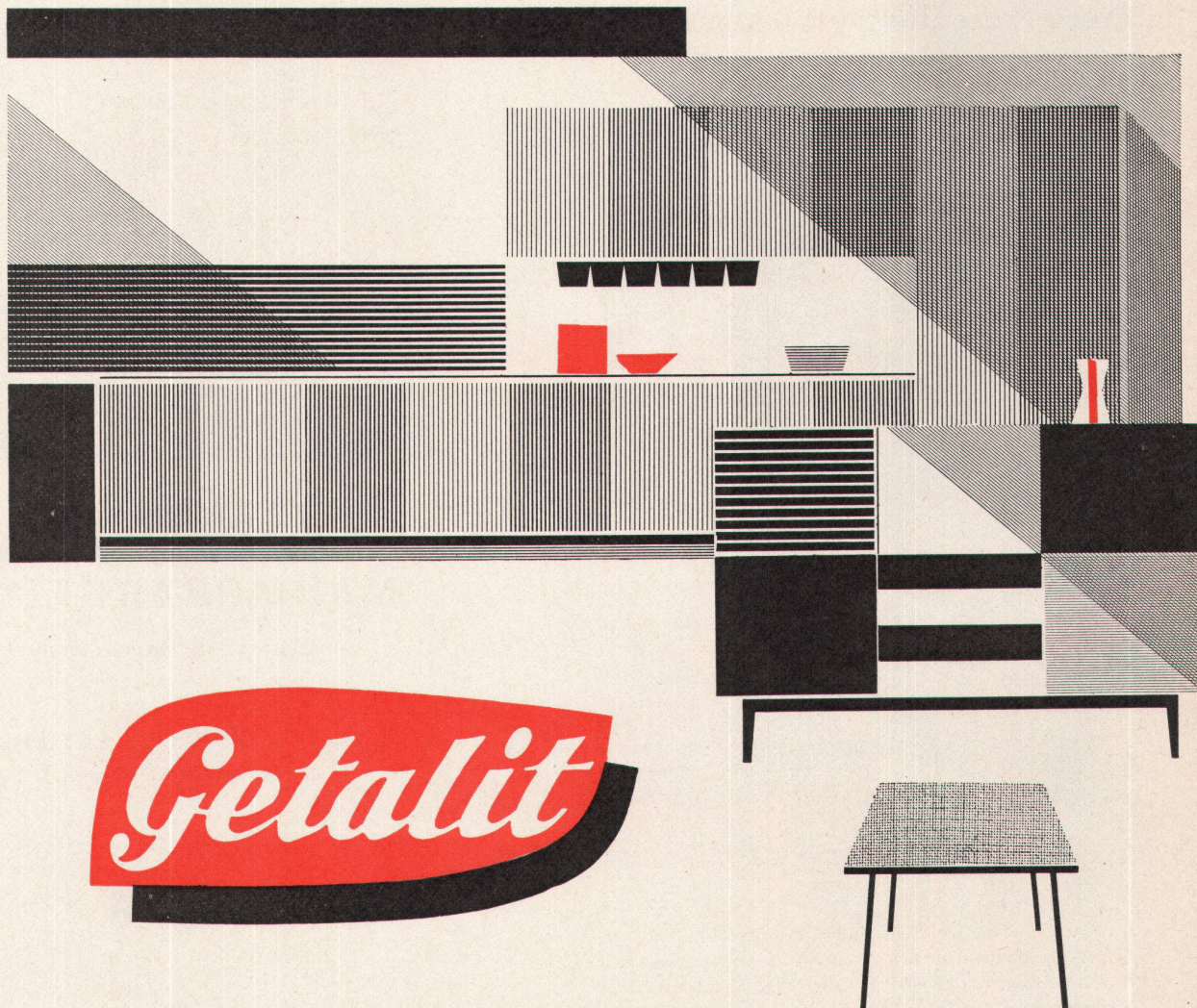
in 8 europäischen Ländern



ELEKTRISCHE BÜHNENAUSRÜSTUNGEN

SIEMENS ELEKTRIZITÄT SERZEUGNISSE AG
Zürich · Lausanne

Generalvertretung für die Schweiz der
SIEMENS SCHUCKERTWERKE AKTIENGESELLSCHAFT
Berlin · Erlangen



Getalit

die echte Kunststoffplatte

sauber schön dauerhaft

Einzelplatten Fr. 20.50/m²

Wenden Sie sich bezüglich weiterer interessanter Vergünstigungen bei Großbezügen an folgende Depositäre

Altstätten: R. Stark, Sperrholz

Basel: Schmidt Söhne AG, Kleinhüningerstrasse 96

Kloten: Heinrich Benz, Holzhandlung

Lausanne-Malley: Alb. Gret & Cie

Locarno: Nessel & Cie., via Balestra

Oberdießbach: Gebr. Jenni, Holzhandlung

St. Gallen: O. Kesselring AG, Davidstraße 40

Welach-Kaiserstuhl: Heinrich Benz, Holzhandlung, Kloten

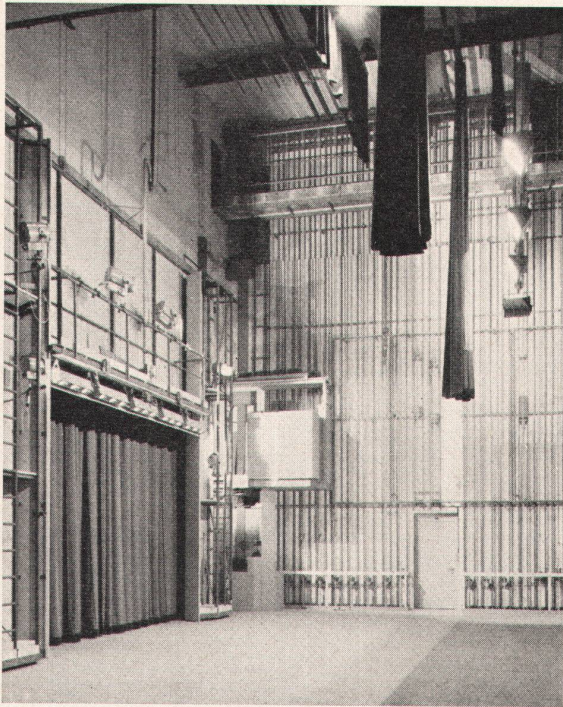
Winterthur: Hospega AG, Römerstraße 155

Zürich: W. Bindschedler & Co., Waisenhausstr. 2
Hartweg, Hart- und Weichholz AG, Hardstr. 235
Schmidt AG, Holzimport, Neugasse 215

- Format 295 × 130 cm
250 × 86 cm
250 × 122 cm und
214 × 102 cm
- Hochglanz und matt
- 21 Unifarben,
davon 12 Pastelltöne
- 35 Fantasiedessins
- 14 Holzmuster
- 1 Rückseitenplatte
- lichtecht
- spielend leicht zu
reinigen
- temperaturbeständig
- weitgehend säurefest
- geruchlos
- abriebfest

Hergestellt durch: WESTAG
Westdeutsche Sperrholzwerke AG
Wiedenbrück/Westfalen

Bretter, die die Welt bedeuten...



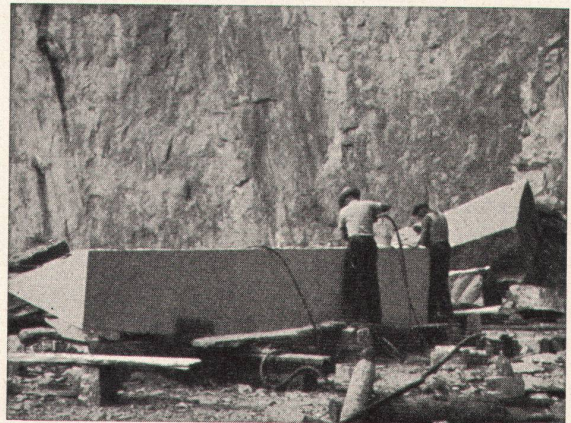
... zu bauen ist eine Spezialaufgabe geworden. Die neueren Theater- und Bühnenbauten im In- und Auslande beweisen es. Wir haben darum unsere Firma entsprechend modern und fortschrittlich eingerichtet. Ein Stab von bewährten Facharbeitern sorgt für einwandfreie Projektierung und Ausführung von Bühneneinrichtungen jeder Größe.

Wir liefern maschinelle Anlagen für Dreh-, Hub- und Schiebebühnen jeder Größe und Ausführung, Schnürböden, Rundhorizonte, Beleuchterbrücken, Vorhänge, Dekorations- und Akustikzüge, bewegliche Bühnenportale, Sondereinrichtungen aller Art. Komplette Bühnenbeleuchtungen usw.



**Ernst Wyss & Co.
Bühnenbau
Mühlehorn
a/Walensee**

Telephon (058) 4 34 10
Büro Zürich, Schifflande 16
Telephon (051) 32 54 23



GRANIT UND MARMORARBEITEN

Granit und Marmor von Castione
Tessiner Granit hell und dunkel, Urner Granit

M. ANTONINI & CO., BELLINZONA

Schweizerische Granitwerke Gegr. 1865



H. Wolfermann-Nägeli

EISEN- UND METALLBAU

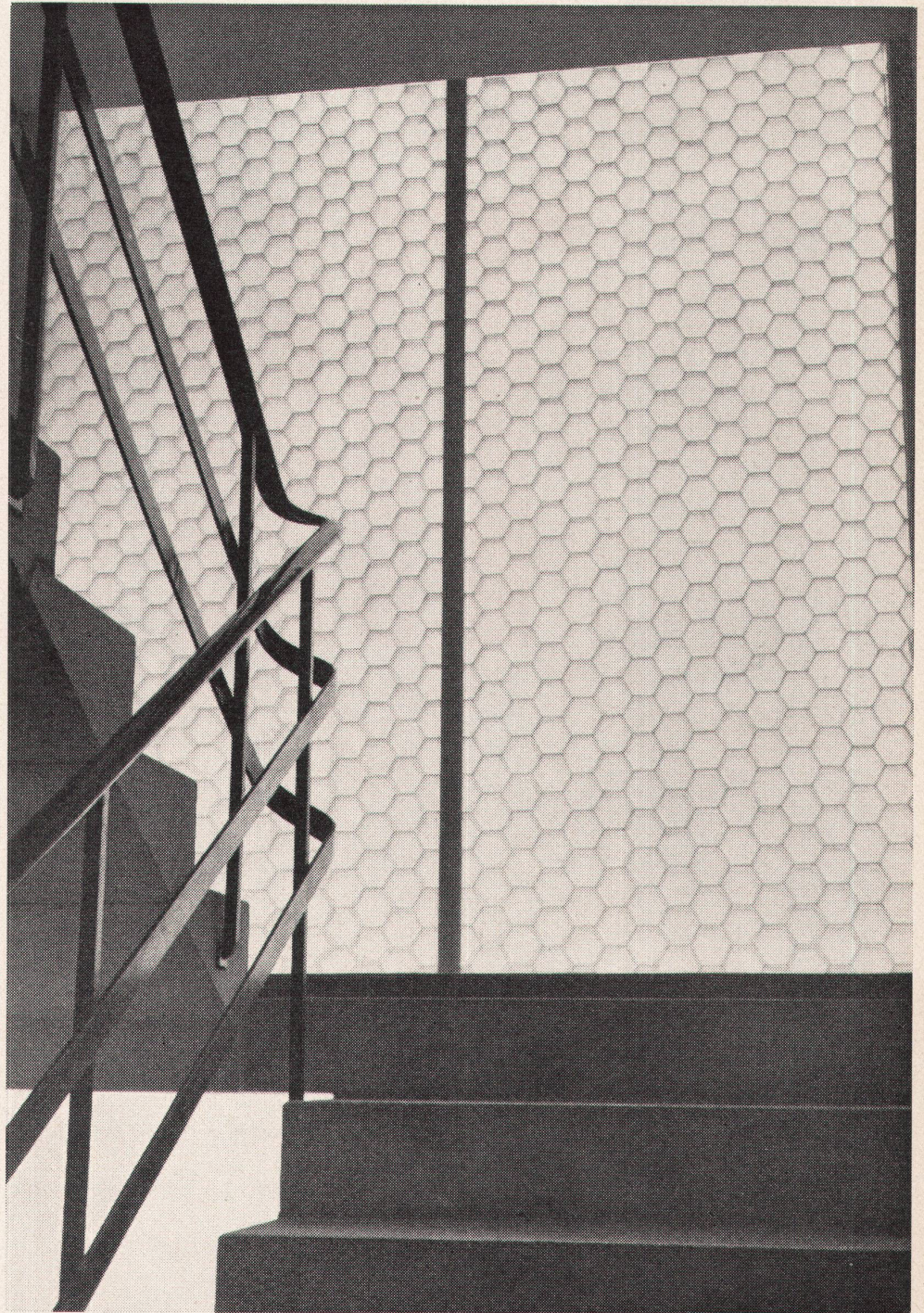
Mürtschen-Albulastr. 16 Zürich 9/48 Tel. (051) 52 44 12

WASI

Ein ideales Bauelement
in der Hand des
modernen Architekten

WASI

die lichtdurchlässige Sandwich-
platte aus kunstharzgebundener
Glasfaserbeschichtung und
dekorativem Kernaufbau aus
Leichtmetall oder Kunststoff.
Spezifische Eigenschaften:
Hohe Tragfähigkeit bei niedrigem
Gewicht, wärmeisolierend und
strahlenabsorbierend,
witterungsbeständig, schlagfest
und schwerbrennbar.



Flug- und Fahrzeugwerke AG Altenrhein

Kunststoffabteilung, Telephon 071/40141

Der mit Wasser
verdünnbare
Wandanstrich
ist vollständig
waschfest

TINTAL

VERTRETER:

Genève:
E. Lüscher, 9, rue des Mouettes
Tel. (022) 26 19 70

Lausanne:
J. P. Bustini, 61, avenue Mont d'Or
Tel. (021) 26 23 57

Basel:
H. A. Dreier, Claragraben 84

Bern:
Werner Frey, Bahnstraße 79
Tel. (031) 9 14 54

Kreuzlingen:
A. Küng, Bärenstraße 7
Tel. (072) 8 42 67

Lugano:
R. Zanzi, via B. Foletti 2
Tel. (091) 3 11 66

Ein Anstrichmittel mit hoher Deckkraft und Ergiebigkeit

Vorteilhaft, weil es im allgemeinen ohne Isolierung
verstrichen werden kann

In 52 Farbtönen für innen und 18 für außen

Tintal löst jedes Anstrichproblem der modernen
Bautechnik

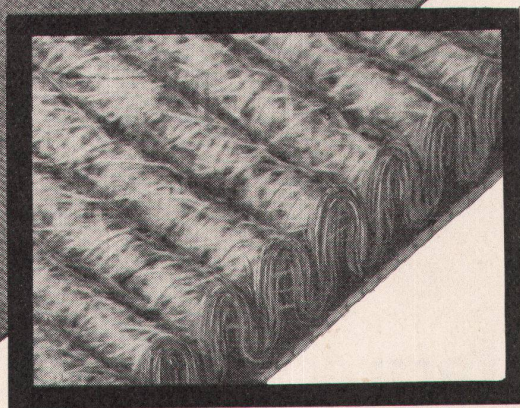


S.A. MAX MEYER

S A M M - L U G A N O - M a s s a g n o

Neu

Ein Spannteppich erobert sich das Schweizer Heim!



Unzählige Familien haben sich schon mit dem Gedanken befaßt, in einem Zimmer ihrer Wohnung einen Spannteppich auszulegen. Die Kosten wurden berechnet — und die Idee wieder aufgegeben! Oder der Plan scheiterte, weil man befürchtet hat, bei einem Wohnungswechsel den Spannteppich liegen lassen oder mit Verlust an den nächsten Mieter ab-

treten zu müssen. So blieb der Wunsch ein Traum. Und der Spannteppich blieb auf Villen und Luxuswohnungen beschränkt. — Seit kurzem aber gibt es nun auch in der Schweiz einen Spannteppich, der dank seinem günstigen Anschaffungspreis und seiner einfachen Verlege-technik praktisch für jede Wohnung in Frage kommt:

SIFTOR

ist der Spannteppich, der Ihnen in Zukunft einen ganz neuen Kundenkreis und damit zusätzliche Verkäufe bringt. — Erstaunlich günstig im Anschaffungspreis, verblüffend einfach und mit wenig Kosten zu verlegen, hervorragend in Stabilität und Dauerhaftigkeit, modern und zeitlos in seinen Farbnuancen, ist Siftor der ideale

Spannteppich für Mietwohnungen

denn er kann bei einem Umzug ohne weiteres vom Mieter mitgenommen und wieder neu verlegt werden. Siftor verdrängt den traditionellen Spannteppich nicht, sondern findet Eingang, wo man bisher kaum an einen luxuriösen Boden dachte. Wo man nicht ausdrücklich einen Spannteppich bisheriger Ausführung verlangt und gerne bezahlt, da wird Siftor zur idealen Lösung.

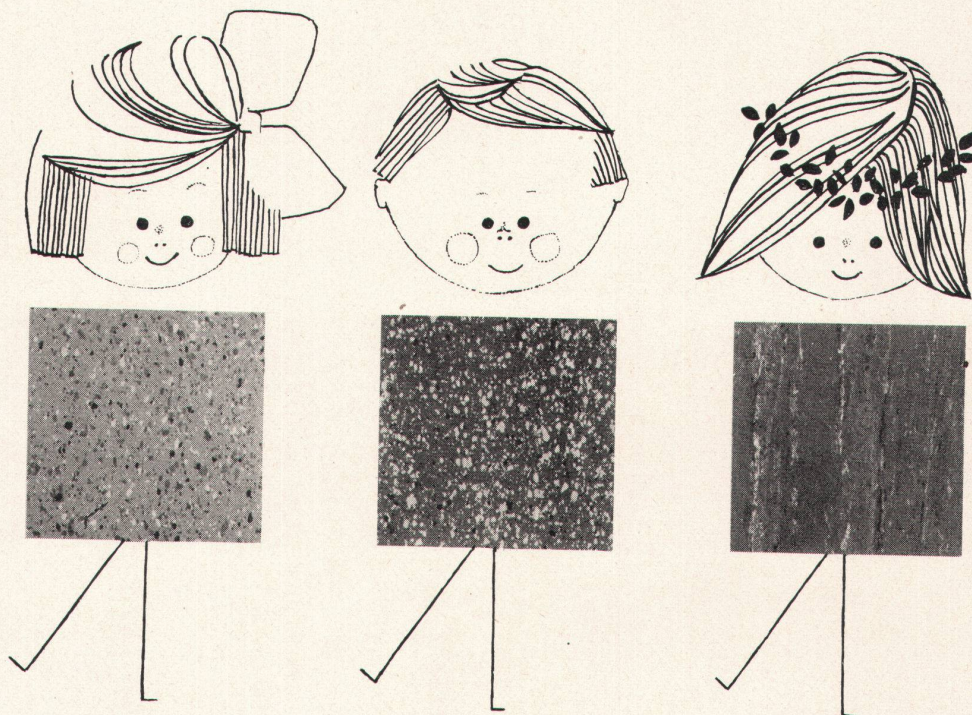
Empfehlen Sie SIFTOR

für das Eigenheim. Endlich können nicht nur Salon, sondern auch Wohn- und Schlafzimmer mit Spannteppichen belegt werden!

für bessere Renditehäuser, deren Wohnungen sich dank Siftor ohne wesentliche Mehrkosten besser und teurer vermieten lassen!

in Büros, die gut präsentieren sollen, z. B. in Direktionszimmer, Empfangsräume, Sitzungszimmer usw.

Verlangen Sie Muster, Offerten und Reklamematerial beim Teppich-Fachhandel oder direkt beim Generalagenten:
A. Kriste, Textilagenturen, Sonnhaldenstraße 14, Zürich 32,
Telephon (051) 32 28 17



10 Jahre KenTile in der Schweiz

Nur KenTile, dem erfolgreichen «Geburtskind» unter den Asphaltplatten, konnte dieser grosse Verkaufserfolg in der Schweiz gelingen! Gehören doch KenTile-, KenFlex- und KenRoyal-Platten zur Familie der weltbekannten Ken-Bodenbeläge, deren Generalvertretung wir innehaben.

In den Labors und Testabteilungen der bedeutendsten Bodenplattenbelagsfabrik der Welt, KenTile Inc., New York, entstehen die hervor-

ragenden KenTile-Eigenschaften, die jeder Ihrer Kunden so besonders schätzt:

- schön in den Farben
- leicht und mühelos zu reinigen
- **KenTile kann auf nicht unterkellerte Böden einwandfrei verlegt werden**
- sehr strapazierfähig
- und sehr preiswert

Wer KenTile-Platten kennt, weiss weshalb sie sich so leicht verkaufen:

KENTILE

Asphalt-Asbest-Platten für schöne Bodenbeläge in über 50 verschiedenen Farben!
Platten 23x23 cm und in 3,2 mm Dicke

KenTile wird durch jedes gute Fachgeschäft einwandfrei verlegt

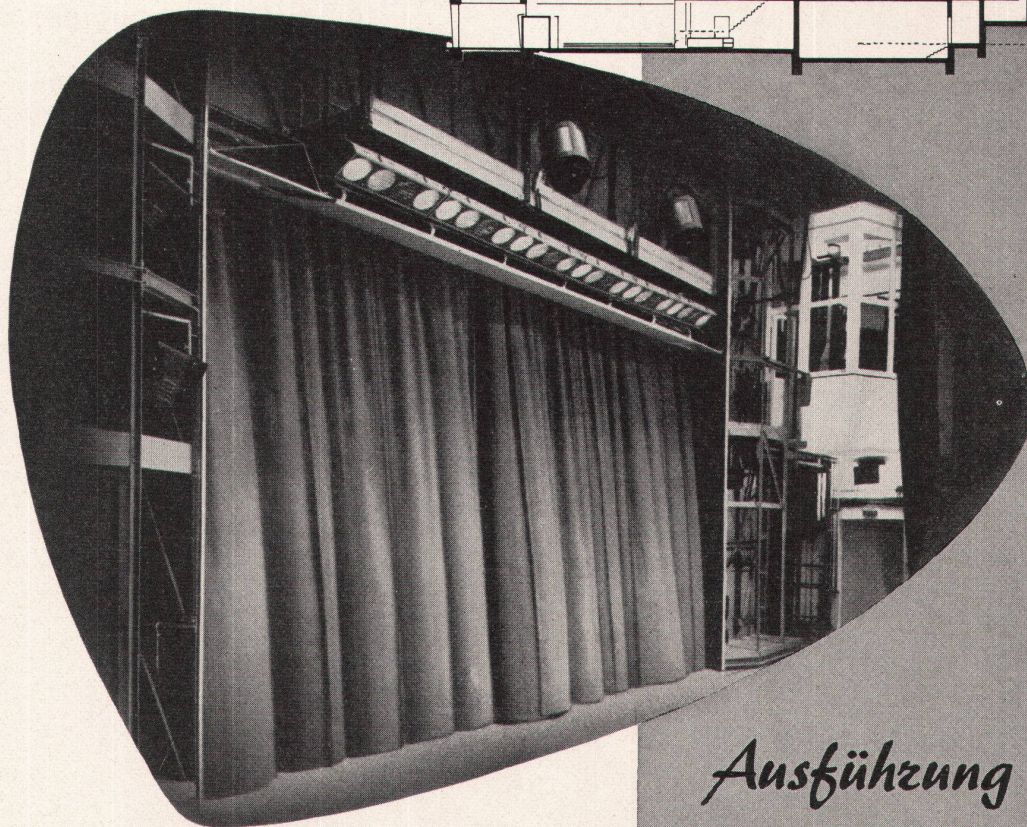
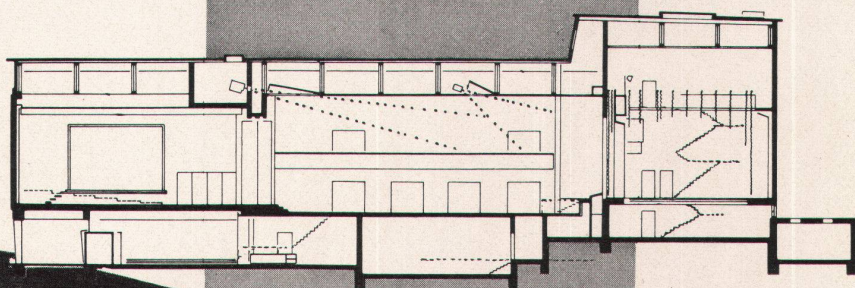
Generalvertretung und Engroslager:



Hans Hassler & Co. AG. Aarau
Das führende Haus für Linoleum- und Plastikbeläge

MEHRZWECK-BÜHNEN

Planung



Ausführung

**T H E A T E R W E R K S T Ä T T E N
H A M M A N N . D Ü S S E L D O R F**

**BÜHNENPORTALE · ROLLENBODENANLAGEN · ARBEITSGALERIEN
EISERNE VORHÄNGE · PROSPEKTZÜGE · VORHANGZUGANLAGEN
BÜHNENWAGEN · RAUCHKLAPPEN · SAALERHÖHUNGEN
HOLZEINBAUTEN · VERDUNKLUNGSANLAGEN**

ZEHNDER

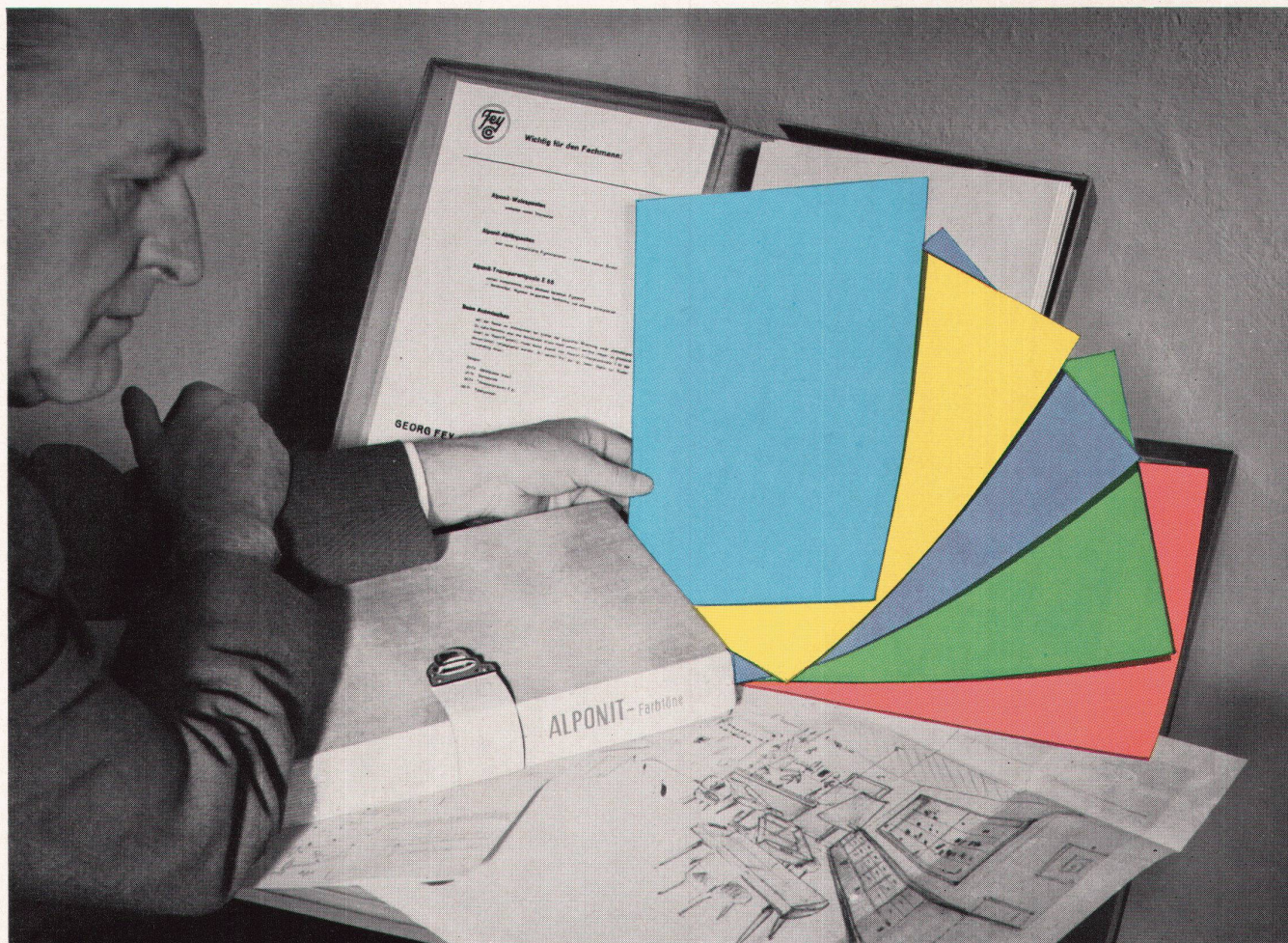
Stahlrohr-Radiatoren seit 1930

Lieferbar in beliebigen Bauhöhen
von 30-700 cm
und in Bautiefen von
62, 100, 136, 173, 210 mm



Gebrüder Zehnder AG
Radiatorenfabrik
Gränichen bei Aarau

Für Sie, Herr Architekt...



ist unsere Farbkollektion (100 Blatt, Format A 4) geschaffen. —

Übrigens, kennen Sie unsere neueste **ALPONIT-Resisto-Anstrichfarbe** mit den besonderen Eigenschaften: abriebfest, waschfest, chemikalienbeständig? Für höchste Ansprüche.



Georg Fey & Co.

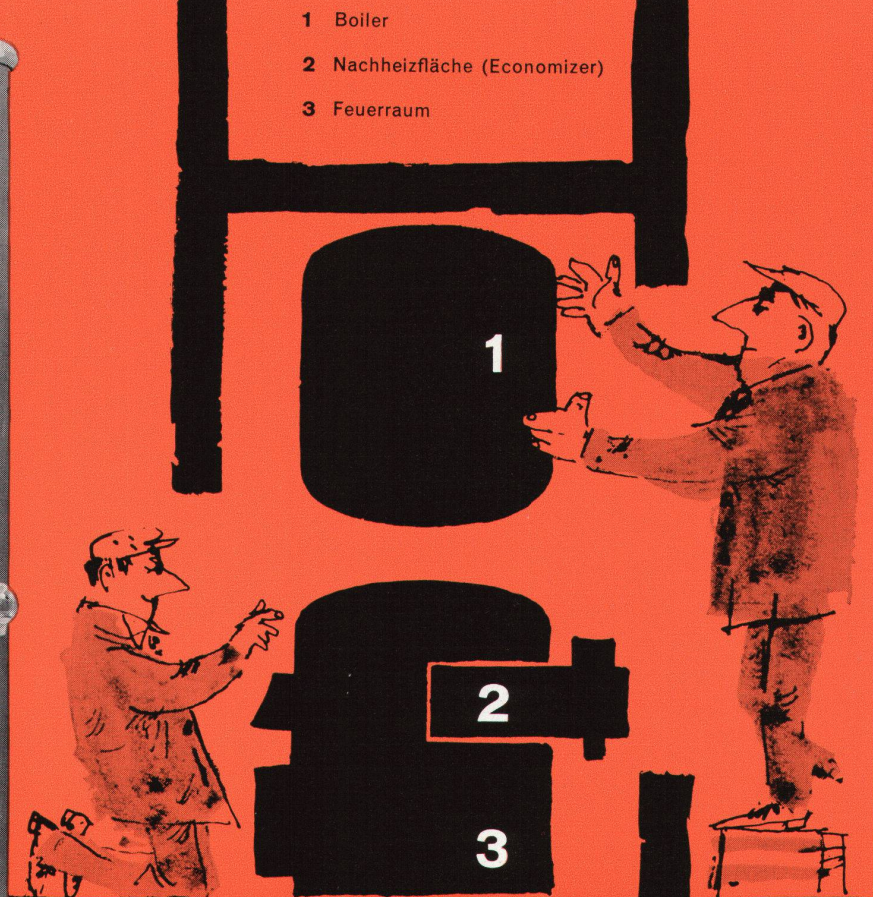
Lackfabrik

St. Margrethen SG Tel. 071/734 66

Schweiz

Dreiteilig zerlegbar

Erleichtert
den Transport
zum Heizraum



Die richtige
Lösung für
Zentralheizung
und Warmwasser

Der
Kombikessel

CIPAG
ZEBRA

CIPAG AG, Fabrik thermischer Apparate, Vevey, Tel. (021) 51 94 94 (3 Linien)

Büro Zürich:
H. Pellanda, Ingenieur, Schaffhauserstraße 10, Tel. (051) 26 24 20
Büro Basel:
A. Knecht, Feierabendstraße 6, Tel. (061) 24 30 49

Waagner-Biró

Aktiengesellschaft

Wien Graz

Zentrale: Wien V, Margaretenstraße 70

Bühnenbau

**Vollständige Bühneneinrichtungen
modernster Bauart nach eigenen und
fremden Entwürfen**

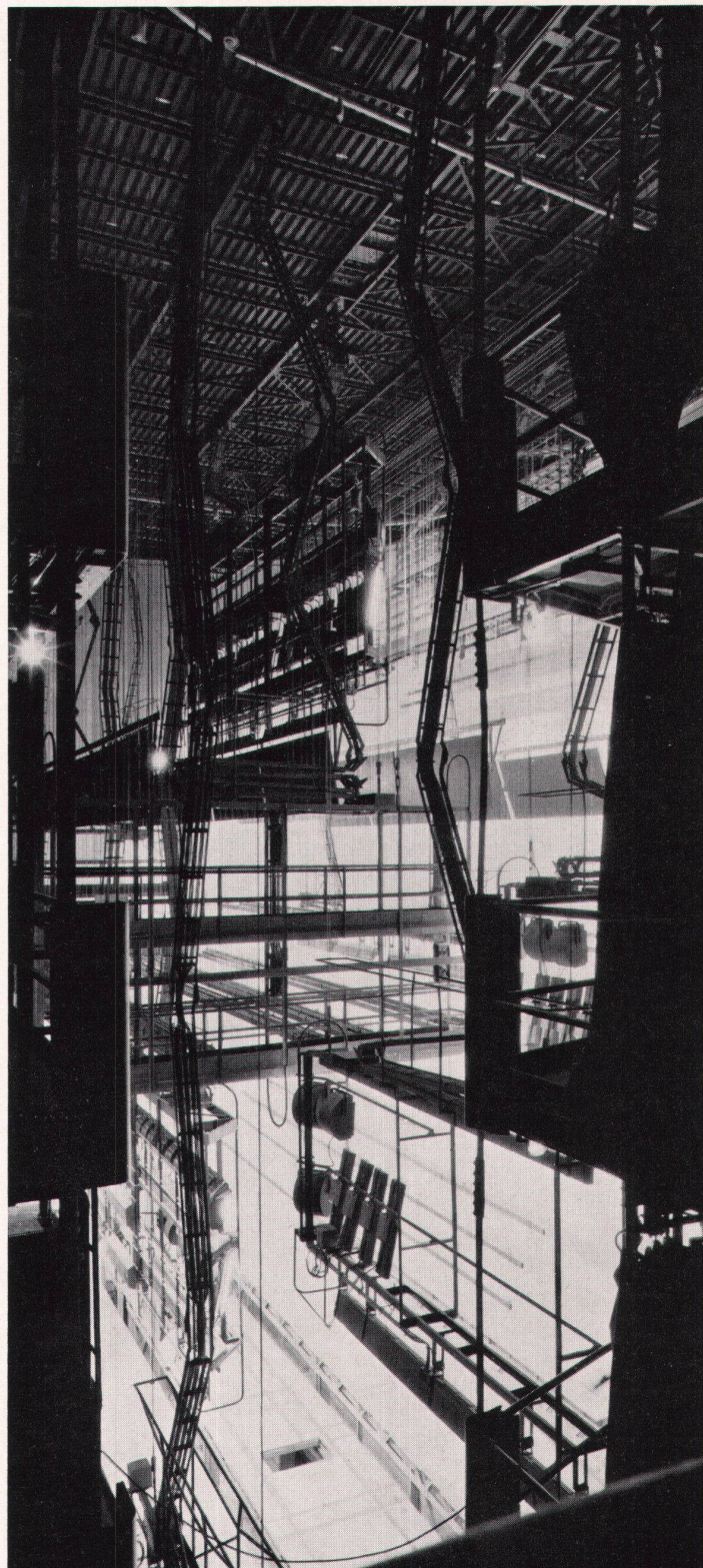
Wir projektieren und montieren maschinelle Anlagen für:
Dreh-, Hub- und Schiebebühnen jeder Größe und Ausführung,
Schnür- und Rollenböden, Rundhorizonte, Beleuchterbrücken,
Vorhangzüge, Dekorations- und Akustikzüge, Kurtinen und
Rauchklappen, Sondereinrichtungen aller Art.

Stahlhochbau

Stahlskelette für Bühnenhäuser, Stahldachkonstruktionen bis
zu den größten Stützweiten, Bühnen- und Unterbühnen-
konstruktionen, Arbeitsgalerien und Stege, Plattformen und
Treppen, Rollenböden mit Stahlschwellen- oder Gitterbelag.

Für den Neubau des Festspielhauses in Salzburg haben wir in den Jahren 1958 und 1959 die gesamten bühnenmaschinellen Anlagen sowie alle Stahlkonstruktionen im Bereiche des Bühnenhauses mit einem Gesamtgewicht von fast 1900 Tonnen entworfen, geliefert und montiert.

Bild: Dr. Drapa, Salzburg

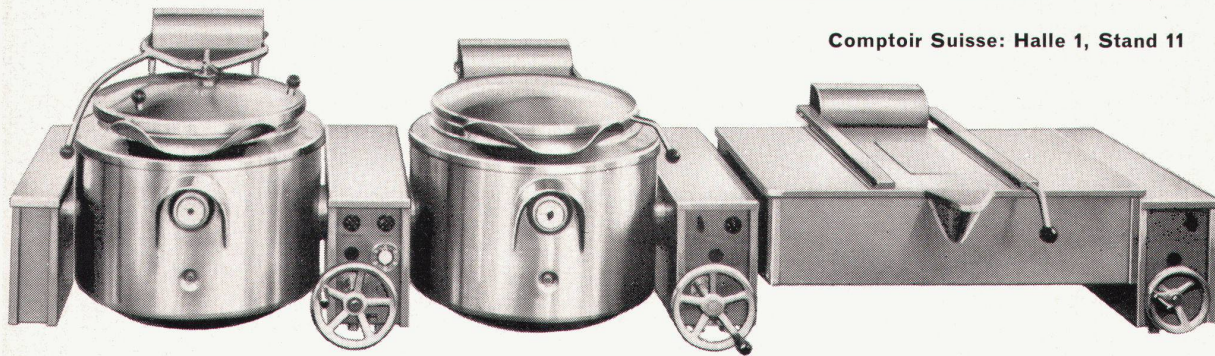




**futura Büromöbel -
für neuzeitliche
Direktionsbüros und
Konferenzräume**

Ausstellung und Verkauf bei 30 offiziellen Vertretungen.
Bezugsquellennachweis durch die Fabrikanten:
Girsberger Co Stuhl- und Tischfabrik Bützberg/BE
Aebi & Cie Möbelfabrik Huttwil/BE

futura



Comptoir Suisse: Halle 1, Stand 11

Leistungssteigerung in der Grossküche

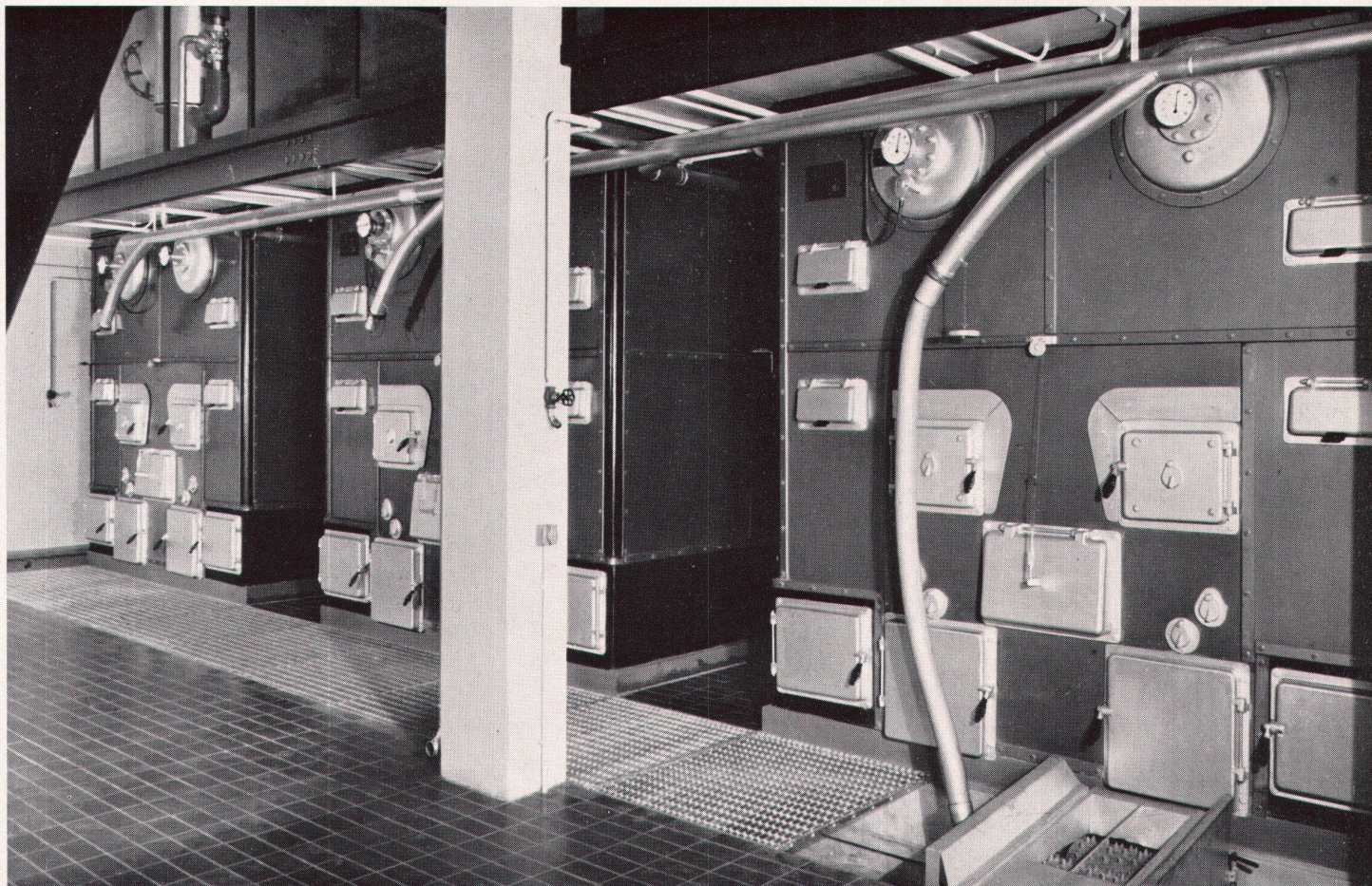


Elcalor AG, Aarau Tel. 064/23691

... trotz Personalmangel. Eine Lösung dieses wichtigen Wirtschaftsfaktors ist die Rationalisierung des Betriebes. Dazu gehören in erster Linie leistungsfähige Anlagen. Wir helfen Ihnen, die vielfältigen Probleme, die sich bei der Neueinrichtung oder Modernisierung einer Grossküche stellen, wirtschaftlich und rationell zu lösen. Die Spezialabteilung unseres Beratungsdienstes steht Ihnen für die Neueinrichtung oder Modernisierung Ihrer Küche kostenlos zur Verfügung. Setzen Sie sich rechtzeitig mit unseren Fachleuten in Verbindung und profitieren Sie von ihrer langjährigen Erfahrung. Schreiben oder telefonieren Sie uns — wir werden Sie unverbindlich beraten.

Die gute Procarbo-Anlage

Automatische Koksheizung in der neuen Gewerbeschule Basel



Für das gesamte Areal der sogenannten Sandgrube in Basel wurde eine Fernheizungszentrale erstellt. Sie verbrennt grobkörnigen Koks. Die neuen Gebäulichkeiten der Gewerbeschule, d. h. zwei 7geschossige Schultrakte und fünf 1geschossige Werkstatttrakte, sowie das Schulhaus Sandgrube mit allen Nebengebäuden werden von dieser Zentrale mit Wärme versorgt.

Neben der Fernheizung des EW Basel handelt es sich hier um eine der größten Zentralen für Hausbrand; sie umfaßt 3 Omega-Kessel von 1,8 Mio WE/h, weist also eine totale Leistung von 5,4 Mio WE/h auf.

Bild rechts: Einfachste Schlackenbeseitigung durch Pneumatik: ein fahrbarer Schlackenbrecher wird vor den jeweils zu entschlackenden Kessel gefahren und mit einem Schlauch an eine pneumatische Absaugvorrichtung angeschlossen. Die Schlacken werden in den Brecher gezogen, zerkleinert und pneumatisch in die Schlackentonnen befördert.

Für alle Auskünfte, Beratungen und unverbindlichen Projekte steht die PROCARBO zu Ihrer Verfügung.

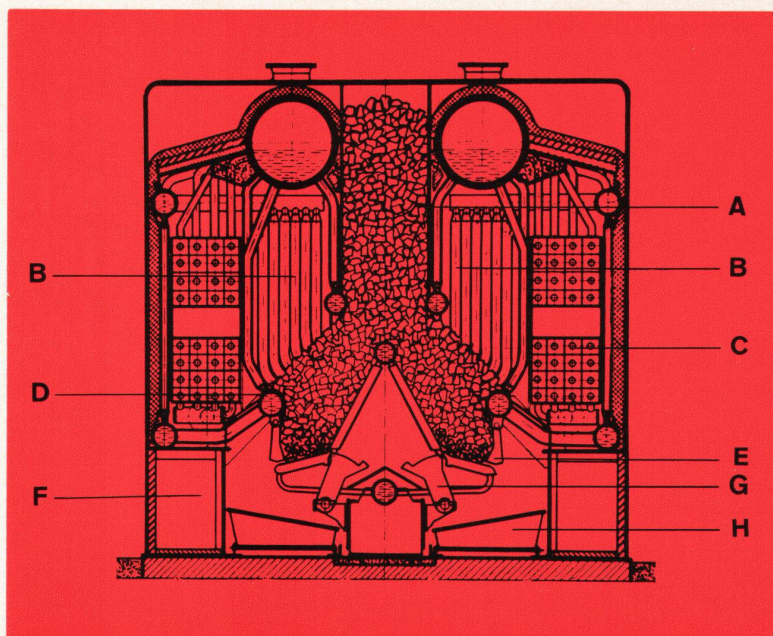
PROCARBO

Zürich: Freigutstraße 7
Basel: Schützenmattstraße 43
Lausanne: 3, chemin de Mornex



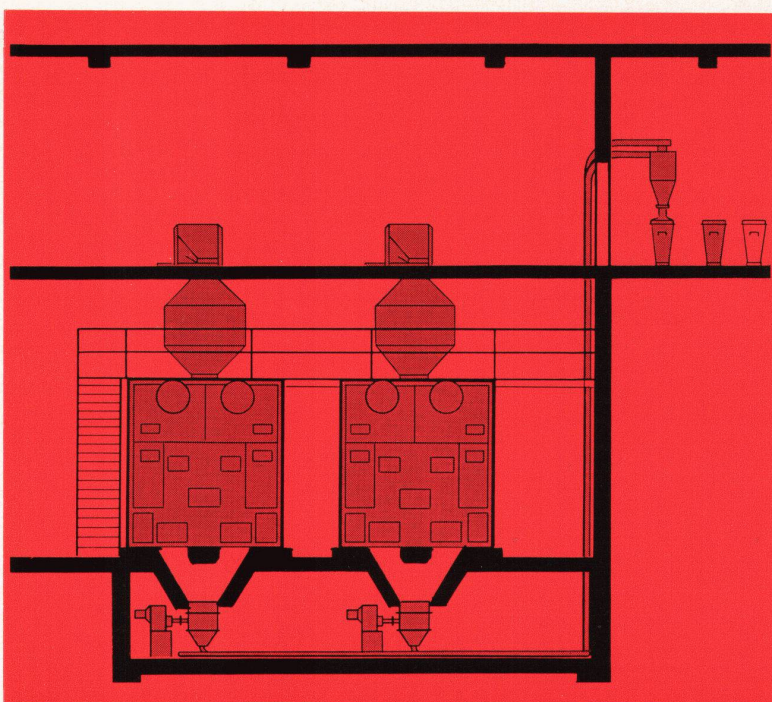
Der Omega-Kessel, vertreten durch H. Huber & Co. AG, Basel

- | | |
|---------------|------------------|
| A Füllschacht | E Staupendel |
| B Feuerraum | F Abgaskanal |
| C Rippenrohre | G Schürsegment |
| D Sattelrost | H Schlackenwagen |



Der Omega-Kessel ist ein Strahlungs-Wasserrohrkessel mit Leistungen von 0,6 bis 2,5 Mio kcal/h. Aus seiner Bauart als Füllschachtkessel mit unterem Abbrand ist ersichtlich, daß es sich um einen Spezialkessel für Koksfeuerung handelt. Wichtigste Merkmale: Schmiedeeiserner Wasserrohrkessel mit lebhafter, natürlicher Wasserzirkulation. Betriebsdruck bis 16 atü. Automatische Regulierung der Kesselleistung und der Entschlackung. Die Bauart des Omega-Kessels ermöglicht Heizsysteme für Warmwasser, Heißwasser, Niederdruck- und Hochdruckdampf. Geeigneter Brennstoff: Zechen- oder Gaskoks in den Körnungen 60/90 und 40/60 mm, bei Spezialausführung auch 20/40 mm. Die Entschlackungsregulierung arbeitet vollautomatisch in Abhängigkeit der Kesselleistung. Durch eine elektrische Schaltuhr kann der Kessel nachts automatisch auf Schwachlast geschaltet werden. Der garantierte Wirkungsgrad beträgt zwischen 1/3 Last und Vollast 85-90%.

Kesselgröße	Leistung	Länge in mm	Gewicht in t
0,6	0,6 Mio kcal/h	1950	1,51
0,8	0,8 Mio kcal/h	2250	1,80
1,0	1,0 Mio kcal/h	2550	2,09
1,2	1,2 Mio kcal/h	2860	2,40
1,4	1,4 Mio kcal/h	3160	2,68
1,6	1,6 Mio kcal/h	3470	2,98
1,8	1,8 Mio kcal/h	3770	3,27
2,0	2,0 Mio kcal/h	4080	3,56
2,5	2,5 Mio kcal/h	4380	3,85



Pneumatische Entschlackungsanlage

Die Anlage dient dem Zweck, die anfallende Asche und Schlacke auf möglichst saubere Art und ohne große manuelle Arbeit in Fässer abzufüllen. Der Aschen- und Schlackenanteil verteilt sich ungefähr auf 70% Asche und 30% Schlacke. Für die Zerkleinerung der Schlacken ist vor den Kesseln, vertieft und fahrbar, ein Schlackenbrecher mit Motorantrieb angebracht, der durch einen flexiblen Schlauch dem Rohrnetz der Transportanlage angeschlossen wird. Dieser Schlackenbrecher kann leicht vor die Kesselöffnungen geschoben werden. Die im Schlackenraum des Kessels befindliche Asche wird mittels einer Krücke aus dem Kessel herausgezogen, oder die Schlackenwagen im Kessel werden herausgezogen und in den Brecher gekippt.

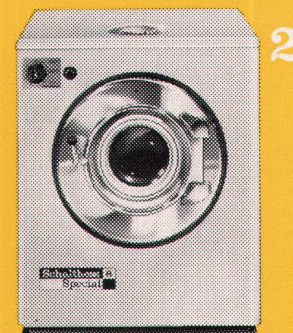
Auskunft und Beratung

PROCARBO

Für meine Wäsche am liebsten die Schulthess!



1



2



3

1 Die SCHULTHESS-SUPER ist mit Lochkarten gesteuert:

SCHULTHESS-SUPER 4 mit Boiler	Fr. 2650.—
SCHULTHESS-SUPER 4 ohne Boiler	Fr. 2450.—
SCHULTHESS-SUPER 6 mit Boiler	Fr. 3250.—
SCHULTHESS-SUPER 6 ohne Boiler	Fr. 2950.—

Alle Automaten mit automatischer Temperatur-Regulierung.

2 Die SCHULTHESS-SPECIAL mit normalem Timer besitzt eine **neuartige Waschmittel-Nachdosierung**: mitten im Waschprozess wird automatisch weiteres Waschmittel zugefügt und dadurch die Wirkung der Lauge nochmals erhöht.

SCHULTHESS-SPECIAL 4	Fr. 2100.—
SCHULTHESS-SPECIAL 6	Fr. 2450.—

3 Der SCHULTHESS-TUMBLER ist ein Wäschetrockner, der genau auf die Leistungen der Schulthess-Automaten abgestimmt ist. Was die Schulthess wäscht, trocknet der Tumbler in 30—60 Minuten. Geringer Stromverbrauch, 5—7 Rappen pro Kilo.

SCHULTHESS-TUMBLER 6	Fr. 1930.—
----------------------	------------

Alle 11 Minuten wird eine Schulthess gekauft. Verlangen Sie jetzt den neuen Prospekt.

Besuchen Sie uns am Comptoir, Stand 403, Halle IV

Bon

für Prospekt SCHULTHESS-SUPER,
-SPECIAL, -TUMBLER

Name _____

Adresse _____

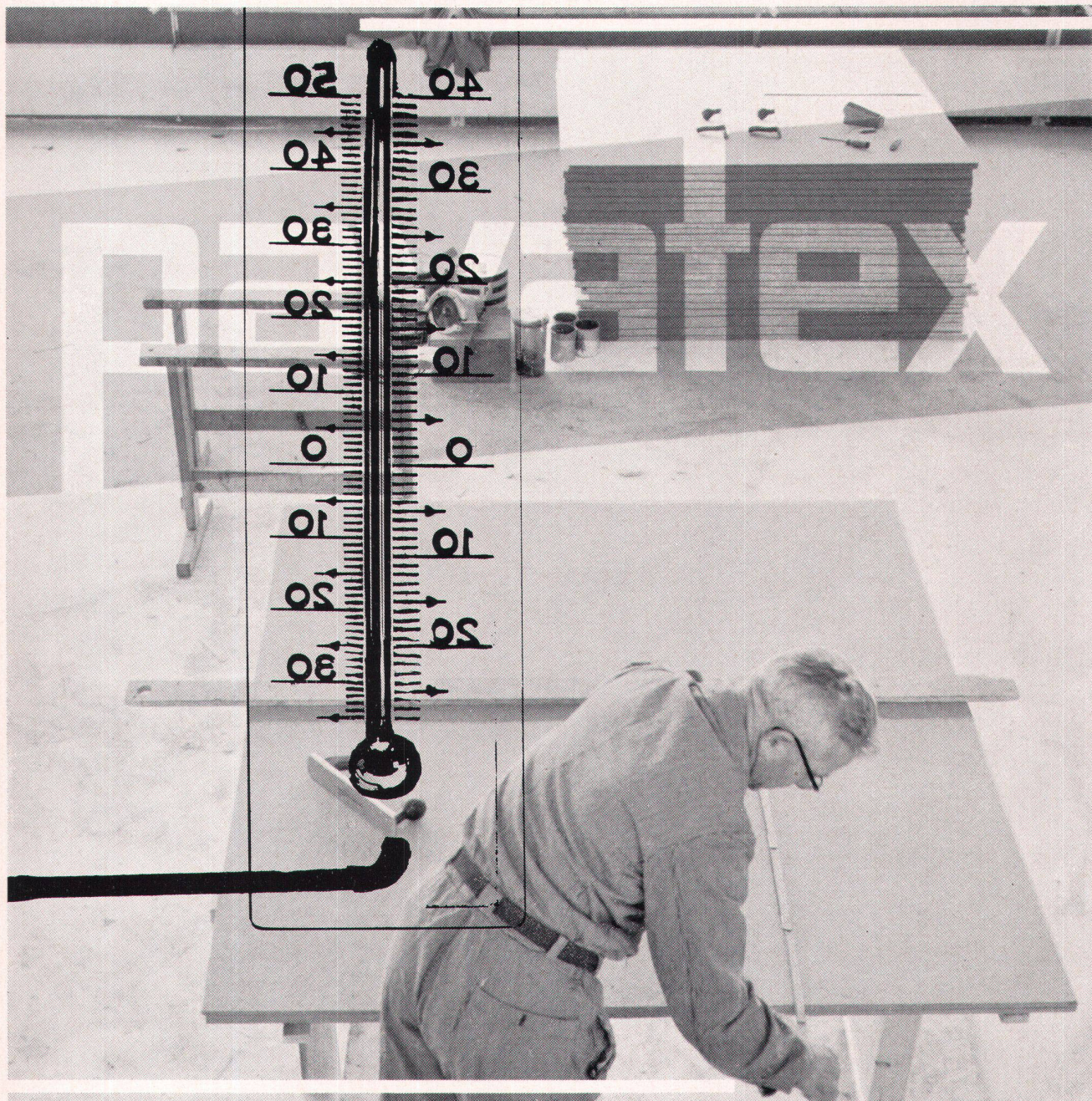
We 9

**Maschinenfabrik
Ad. Schulthess & Co. AG Zürich**

Zürich Stockerstrasse 57	Tel. 051/27 44 50
Bern Aarberggasse 29	Tel. 031/ 3 03 21
Chur Bahnhofstrasse 9	Tel. 081/ 2 08 22
Lausanne 16, av. du Simplon	Tel. 021/26 21 24
Neuenburg 9, rue des Épancheurs	Tel. 038/ 5 87 66
Basel/Baselland: Sanitär-Kuhn Missionsstrasse 37	Tel. 061/43 66 70

Jetzt werden die Heizkörper eingebaut. Sind sie auch richtig bemessen, und ist das Haus so isoliert, daß die Heizkosten nicht unnötig anwachsen?

Faktor Kälte und Wärme



Wählen Sie als Architekt und Bauherr gut isolierende Werkstoffe. Verwenden Sie für den Innenausbau Pavatex*-Holzfaserplatten. Pavatex-Wand- und -Dachverkleidungen schützen gegen Hitze und Kälte. Mit Pavatex senken Sie Ihre Heizkosten und sichern sich das ganze Jahr ein ausgeglichenes Wohnklima. Pavatex-Isolierungen schaffen Wohnlichkeit! Pavatex AG Jenatschstraße 4, Zürich 2, Tel. 051/23 76 76

* Pavatex ist eine geschützte Fabrik- und Handelsmarke