

Zeitschrift: Das Werk : Architektur und Kunst = L'oeuvre : architecture et art
Band: 47 (1960)
Heft: 8: Synthese der Künste

Werbung

Nutzungsbedingungen

Die ETH-Bibliothek ist die Anbieterin der digitalisierten Zeitschriften auf E-Periodica. Sie besitzt keine Urheberrechte an den Zeitschriften und ist nicht verantwortlich für deren Inhalte. Die Rechte liegen in der Regel bei den Herausgebern beziehungsweise den externen Rechteinhabern. Das Veröffentlichen von Bildern in Print- und Online-Publikationen sowie auf Social Media-Kanälen oder Webseiten ist nur mit vorheriger Genehmigung der Rechteinhaber erlaubt. [Mehr erfahren](#)

Conditions d'utilisation

L'ETH Library est le fournisseur des revues numérisées. Elle ne détient aucun droit d'auteur sur les revues et n'est pas responsable de leur contenu. En règle générale, les droits sont détenus par les éditeurs ou les détenteurs de droits externes. La reproduction d'images dans des publications imprimées ou en ligne ainsi que sur des canaux de médias sociaux ou des sites web n'est autorisée qu'avec l'accord préalable des détenteurs des droits. [En savoir plus](#)

Terms of use

The ETH Library is the provider of the digitised journals. It does not own any copyrights to the journals and is not responsible for their content. The rights usually lie with the publishers or the external rights holders. Publishing images in print and online publications, as well as on social media channels or websites, is only permitted with the prior consent of the rights holders. [Find out more](#)

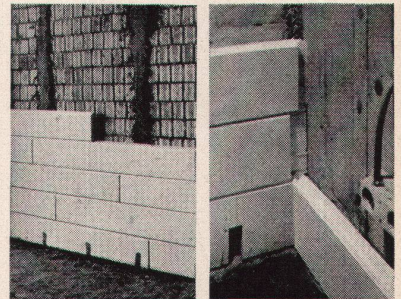
Download PDF: 16.01.2026

ETH-Bibliothek Zürich, E-Periodica, <https://www.e-periodica.ch>

Die Duplex-Bauweise ist billiger dank Rationalisierung und besser durch erhöhte Wärmeisolierung. Das Mauerwerk braucht nur noch den statischen Anforderungen zu genügen.

Eine Duplex-Platte von 7 cm Stärke, die gleichzeitig als innere verlorene Schalung dient, ergibt zusammen mit einem Sichtbetonmauerwerk von 15 cm den k-Wert von 0,644. Damit sind die Vorteile und Auswertungsmöglichkeiten dieser Platten schon bewiesen. Durch das stockwerkhohe Versetzen wird eine innere Holzschalung überflüssig. Sie hat den Vorteil, dass man sie trocken versetzen kann, sodass keine zusätzliche Feuchtigkeit in den Bau gebracht

wird. Eine wesentliche Einsparung wird erzielt durch den Wegfall des Grundputzes. Verwenden auch Sie Duplex Isolier- und Schalungsplatten; ihre Vorzüge sind klar: bessere Isolierung, Einsparung des Grundputzes, Gewinn an Raum, trockenes Versetzen, Verkürzung der Bauzeit. Architekten und Baufachleuten stellen wir gern unsere neue Tabelle mit Vergleichszahlen über Preise und Isolationswerte zu. Gips-Union AG Zürich, Talstr. 83, (051) 23 37 60



Duplex Isolier- und Schalungsplatten



Duplex Isolier- und Schalungsplatten — ein Produkt der **GIPS-UNION**



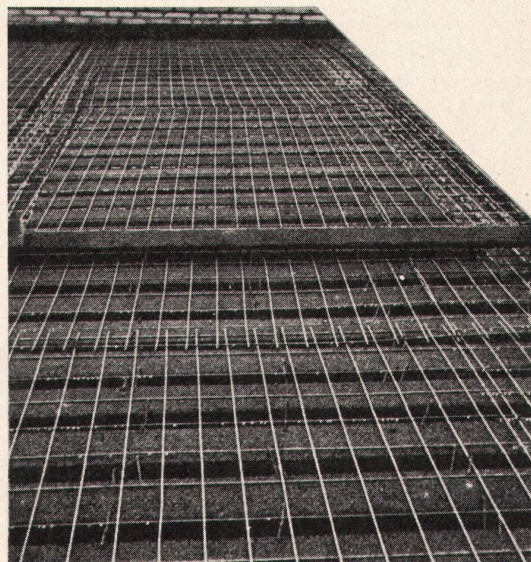
ULTRA — LEICHTE DECKEN

ermöglichen grosse Spannweiten. Und wenn Sie noch höchste Anforderungen an deren Isolierfähigkeit stellen, wenn eine Strahlungsheizung gut abstrahlen soll, dann gibt es nur eines: die fugensichere Korkisolerdecke System Baukork. Viele Tausende von Quadratmetern haben sich bewährt, gut rechnende Architekten haben sie gewählt.

Fragen Sie die Spezialisten mit grosser, praktischer Erfahrung.

BAUKORK AG.

Verkaufsbüro Zürich, Gotthardstr. 61,
Tel. 051/238012 - Werk in Steinhausen/Zug



Elco-Oelfeuerungen werden überall dort gewünscht und mit bestem Erfolg eingebaut, wo Wert auf eine absolut zuverlässige und sparsame Wärmequelle gelegt wird.

Ein gut ausgebauter Servicedienst garantiert Ihnen beste Bedienung.

ELCO-OELFEUERUNGEN AG, ZÜRICH

Militärstrasse 76, Telephon (051) 25 07 51

