

Objekttyp: **Advertising**

Zeitschrift: **Das Werk : Architektur und Kunst = L'oeuvre : architecture et art**

Band (Jahr): **47 (1960)**

Heft 7: **Architektur und Geschäft**

PDF erstellt am: **26.09.2024**

Nutzungsbedingungen

Die ETH-Bibliothek ist Anbieterin der digitalisierten Zeitschriften. Sie besitzt keine Urheberrechte an den Inhalten der Zeitschriften. Die Rechte liegen in der Regel bei den Herausgebern.

Die auf der Plattform e-periodica veröffentlichten Dokumente stehen für nicht-kommerzielle Zwecke in Lehre und Forschung sowie für die private Nutzung frei zur Verfügung. Einzelne Dateien oder Ausdrucke aus diesem Angebot können zusammen mit diesen Nutzungsbedingungen und den korrekten Herkunftsbezeichnungen weitergegeben werden.

Das Veröffentlichen von Bildern in Print- und Online-Publikationen ist nur mit vorheriger Genehmigung der Rechteinhaber erlaubt. Die systematische Speicherung von Teilen des elektronischen Angebots auf anderen Servern bedarf ebenfalls des schriftlichen Einverständnisses der Rechteinhaber.

Haftungsausschluss

Alle Angaben erfolgen ohne Gewähr für Vollständigkeit oder Richtigkeit. Es wird keine Haftung übernommen für Schäden durch die Verwendung von Informationen aus diesem Online-Angebot oder durch das Fehlen von Informationen. Dies gilt auch für Inhalte Dritter, die über dieses Angebot zugänglich sind.

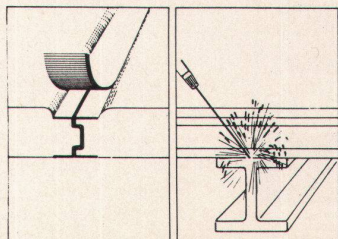
leicht/ästhetisch

Die hohen ästhetischen Anforderungen an die heutigen Stahlkonstruktionen im Industrie- und Hallenbau haben zur Entwicklung der leichten stahlblecharmierten Perfecta-Dachplatten geführt.

Leichter und sinnfälliger konstruieren sind ästhetische Anforderungen, die heute mit Recht im Vordergrund stehen. Das geringe Gewicht der Perfecta-Dachplatten erlaubt solche Konstruktionen; es ermöglicht dadurch Einsparungen bei der Dimensionierung der erforderlichen Tragkonstruktionen und Fundamente.

Perfecta-Dachplatten verleihen einem Bau die ruhige und wohlthuend gepflegte Wirkung. Durch die farbliche Behandlung der längsseitigen Stahlblechprofile können interessante architektonische Effekte erzielt werden. Perfecta-Dachplatten weisen neben geringem Gewicht noch andere

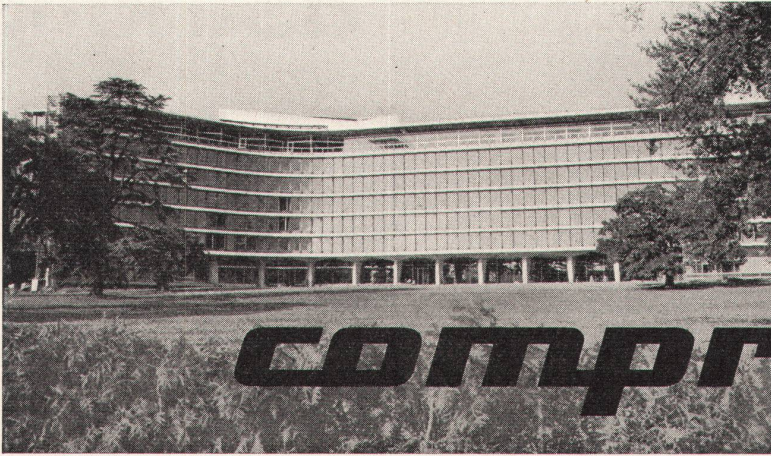
Vorteile auf: Hohe Isolierfähigkeit; je nach Ausführung feuerschützend oder schallabsorbierend; Tragfähigkeit kann den Bedürfnissen angepasst werden; zur Versteifung der Konstruktion können sie mit dem Stahlgebälk verschweisst werden; lassen sich rasch, einfach und trocken montieren. Lieferung der Platten je nach Pfettenabstand bis zu 3 m Spannweite. Verlangen Sie Prospekt Nr. 35. Unsere Vertreter zeigen Ihnen gerne Beispiele und beraten Sie unverbindlich über alle Verwendungsmöglichkeiten. Am besten rufen Sie uns schon bei der Projektierung. (051) 233760 Gips-Union AG. Zürich Talstrasse 83



Perfecta-Dachplatten, ein Produkt der



Neubau Verwaltungsgebäude der Nestlé-Alimentana-Co.
S.A. in Vevey



ROGER FREY, DIPL.ING. ETH

Beethovenstr. 47 Zürich 2 Tel. (051) 23 33 64

Abdichtungen sämtlicher beweglicher Bürotrennwände gegen Schall mit

compriband

wir fabrizierten im auftrage der mühlebach-papier ag / arch. w. gantenbein

PRO-LUX

fabrik für beleuchtungstechnik + metallarbeit
tel.: zürich 051/252607 genève 022/334555

sämtliche typen von beleuchtungskörpern
gesamte metallkonstruktion für neonanlage
und fassadenschriften
alle kunstglasarbeiten für beleuchtung und uhren
stahlprofil-arbeiten für konferenzbestuhlung

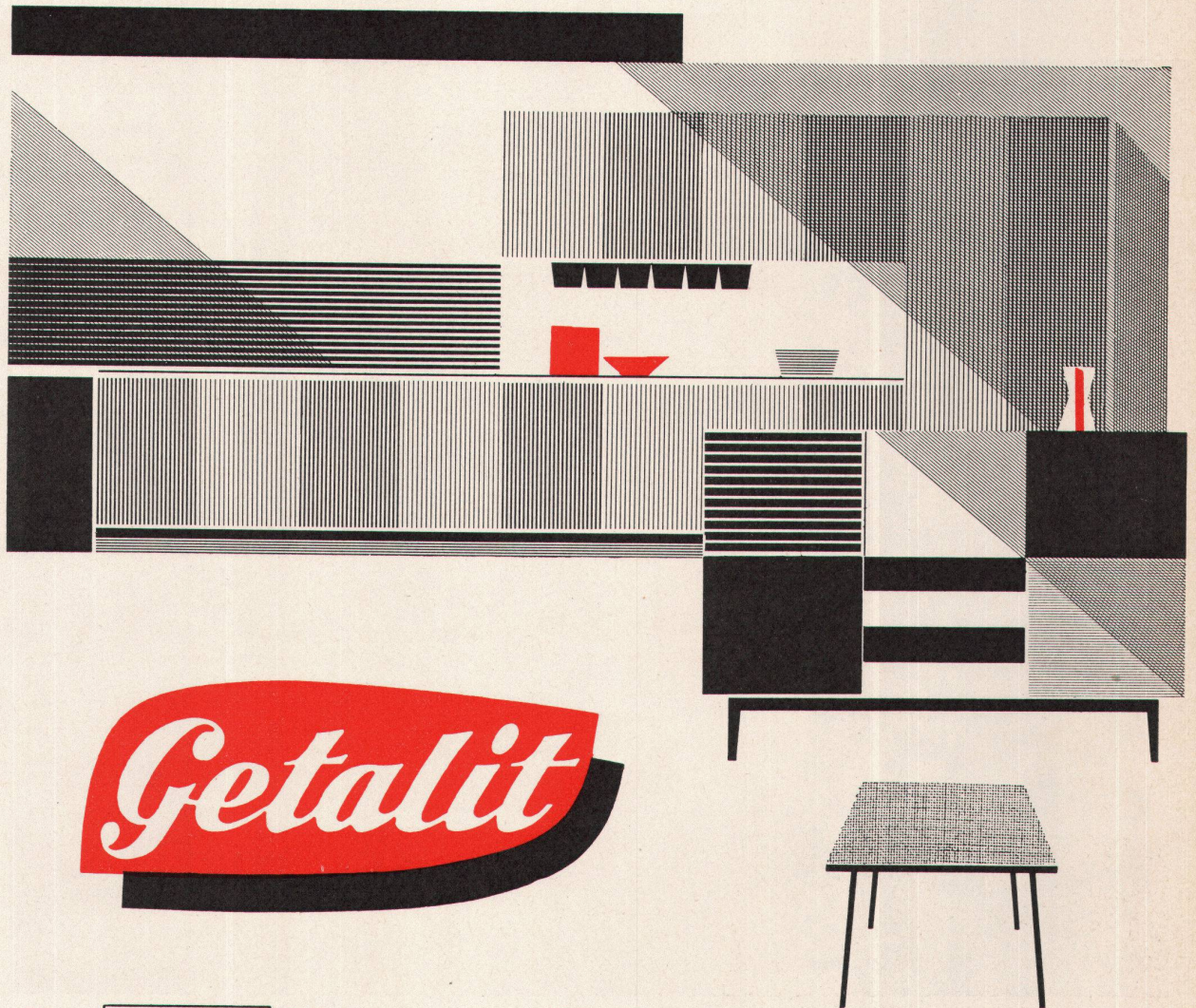
ELEKTRO-MATERIAL AG
Zürich Basel Bern Genf Lausanne Lugano

Die bewährte **GARDY**-Sicherung

Geheizt wird mit **ERTLI** Oelbrenner

Montage- und Servicestellen:

Aarau, Baden, Basel, Bellinzona, Bern, Biel, Burgdorf, La Chaux-de-Fonds, Chur, Delémont, Fribourg, Genève, Glarus, Gstaad, Interlaken, Klosters, Langenthal, Lausanne, Locarno, Lugano, Luzern, Neuchâtel, Olten, Rapperswil, Schaffhausen, Schwyz, Solothurn, Sursee, Stans, St. Gallen, St. Moritz, Thun, Tramelan, Visp, Winterthur, Wohlen, Zug, Zürich.



Getalit

die **echte** Kunststoffplatte

sauber schön dauerhaft

Einzelplatten Fr. 20.50/m²

Wenden Sie sich bezüglich weiterer interessanter Vergünstigungen bei Großbezügen an folgende Depositäre

Altstätten: R. Stark, Sperrholz

Basel: Schmidt Söhne AG, Kleinhüningerstraße 96

Kloten: Heinrich Benz, Holzhandlung

Lausanne-Malley: Alb. Gret & Cie

Locarno: Nessi & Ci., via Balestra

Oberdießbach: Gebr. Jenni, Holzhandlung

St. Gallen: O. Kesselring AG, Davidstraße 40

Weiach-Kaiserstuhl: Heinrich Benz, Holzhandlung, Kloten

Winterthur: Hospega AG, Römerstraße 155

Zürich: W. Bindschedler & Co., Waisenhausstr. 2
Hartweg, Hart- und Weichholz AG, Hardstr. 235
Schmidt AG, Holzimport, Neugasse 215

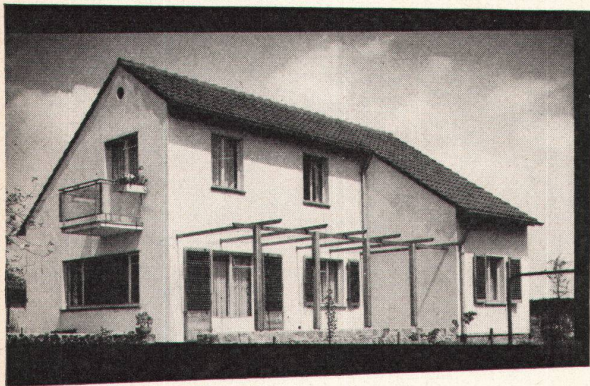
- Format 295 × 130 cm
250 × 86 cm
250 × 122 cm und
214 × 102 cm

- Hochglanz und matt
- 21 Unifarben,
davon 12 Pastelltöne
- 35 Fantasiedessins
- 14 Holzmuster
- 1 Rückseitenplatte
- lichtecht
- spielend leicht zu
reinigen
- temperaturbeständig
- weitgehend säurefest
- geruchlos
- abriebfest

Hergestellt durch: WESTAG
Westdeutsche Sperrholzwerke AG
Wiedenbrück/Westfalen

WO

IMMER
SIE
AUCH
ZU
HAUSE
SIND



Mitten in der lebendigen Großstadt oder in irgendeinem verborgenen Winkel - immer werden Sie bemüht sein, sich Ihre eigene Atmosphäre zu schaffen. Oft genügt ein wichtiges Detail: Die Salubra-Tapete, um dem Raum eine persönliche Note zu geben. Die Salubra-Tapete ist neuer Wohnstil - in ihren Dessins reich und interessant - lichteht, waschbar, hygienisch - sie erfüllt auch Ihre Tapetenwünsche.

Salubra
TAPETEN





ZEHNDER

Stahlrohr-Radiatoren seit 1930

Lieferbar in beliebigen Bauhöhen
von 30 cm bis 7 m
und in Bautiefen von
62, 100, 136, 173, 210 mm

eidenbenz

Gebrüder Zehnder AG
Radiatorenfabrik
Gränichen bei Aarau

FURAL BEDACHUNG

FURAL WANDVERKLEIDUNG



FURAL

- STURMSICHER
- DAUERHAFT
- LEICHT
- FORMSCHÖN
- KEIN UNTERHALT
- WIRTSCHAFTLICH

EDAK

EDAK AG Metall-, Geräte- und Apparatebau, Schaffhausen, Hochstrasse 32, Telefon (053) 5 05 97

gute Trümpfe
in der Hand



Wir helfen Ihnen sparen, indem Sie für jede Arbeit den dazu geeigneten Plattentyp beziehen können. Würden wir Ihnen für die unterschiedlichsten Verwendungszwecke immer den gleichen Typ und die gleiche Qualität empfehlen, so müßten Sie dadurch bei gewissen Arbeiten zuviel bezahlen, oder aber die Platte würde nicht allen Anforderungen gerecht. Das vielseitige Homoplax-Sortiment mit seinen 3 verschiedenen Plattentypen erlaubt Ihnen in jedem Fall qualitäts- und preiskonform einzukaufen.

Bündner Spanholz Homoplax

Hart

Verwendung: für allseitige Bearbeitung
Mittellage: kompakt, absolut schraub- und nagelfest
Oberfläche: feinspänig, geschlossen für Direktveredelung

Leicht

Verwendung: glatte Flächen mit Umleimer
Mittellage: leicht porös, gute Schraub- und Nagelfestigkeit
Oberfläche: feinspänig, geschlossen für Direktveredelung

Extraleicht

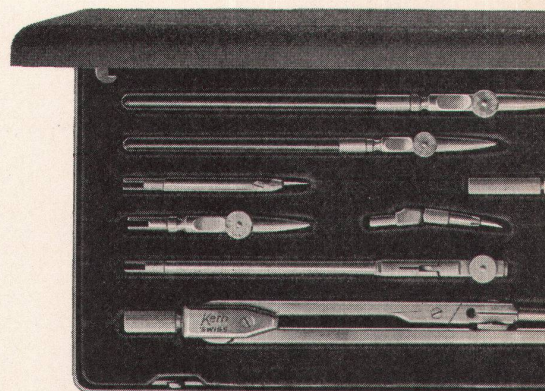
Verwendung: für Mittellagen von Türen und Trennwänden, hohe Wärmeisolation
Mittellage: sehr porös, nicht nagel- und schraubfest
Oberfläche: leicht porös



Spanplattenwerk Fideris Aktiengesellschaft, Fideris-Station GR
Tel. (081) 54463

Kern-Reisszeuge jetzt im neuen, eleganten Etui!

Die beliebtesten Reisszeuge der Serie A* sind jetzt im neuen Metalletui erhältlich. Seine Kennzeichen: formschön, flach, unverwüstlich, moderne Farbe, praktischer Schnappverschluss.



*Kern-Präzisionsreisszeuge Serie A sind aus hartgewalztem Neusilber hergestellt und zusätzlich hartverchromt. Hartchrom ist härter als Stahl, läuft nicht an, rostet nie und gibt den Zeicheninstrumenten höchste Verschleissfestigkeit.



Kern-Präzisionsreisszeuge im eleganten Metalletui, zum bisherigen Preis erhältlich im Optik- und Papeterie-Fachgeschäft.



Kern & Co. AG Aarau

FRIGECO

8

«STARLETTE» der neue Kühlschrank in Augenhöhe und in Reichweite der Hand

Sie öffnen «Starlette» ohne sich zu bücken und finden in Augenhöhe sofort, was Sie suchen. Phantastisch praktisch! Dank dieser neuartigen FRIGECO-Konstruktion versorgen Sie und entnehmen Sie das Kühlgut in unmittelbarer Reichweite der Hand. Der geräumige, formschöne «Starlette» ist ideal für die moderne Einbauküche.

Bevor Sie sich entscheiden, prüfen Sie FRIGECO!



Inhalt 126 l
Höhe 80 cm
Länge 100 cm
Tiefe 43 cm
Flaschenfach
Fleischbehälter
Automatische Innenbeleuchtung
Magnetverschluss

Fr. 875.-

Genau 853 Kontrollen braucht es, bis ein FRIGECO Kühlschrank gebrauchsfertig dasteht. Nach der Montage der einzelnen Teile wird jeder IGE-Kompressor mit dem Dichtigkeitsmessgerät der International General Electric genau geprüft. Dieses Gerät kann sogar Undichtigkeiten feststellen, die 750 Jahre brauchen würden, um die Kältemittelfüllung aus dem Kompressor entweichen zu lassen. FRIGECO ist Massarbeit und letzter Komfort der Kältetechnik.

IREMA AG
SA
LTD

Sitz: Basel, Dufourstrasse 32 ☎ 24 79 70
Filialen: Zürich, Beethovenstrasse 18 ☎ 051 / 27 55 22
Genf, 6, Avenue du Mail ☎ 022 / 26 02 77

FRIGECO



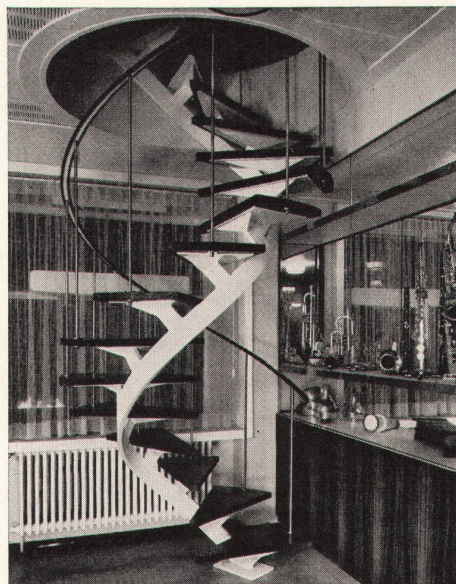
Air et lumière
engendrent santé

La fenêtre basculante toujours à l'avant-garde du progrès

JAMES GUYOT SA

La Tour-de-Peilz

Tél. 021/5 5185



Musikhaus Hug, Zürich

Stahltreppen
in allen Formen, für jeden Zweck
Schaufenster und Türen
Garagetore

GEBR. DEMUTH & CO. BADEN

Konstruktionswerkstätten

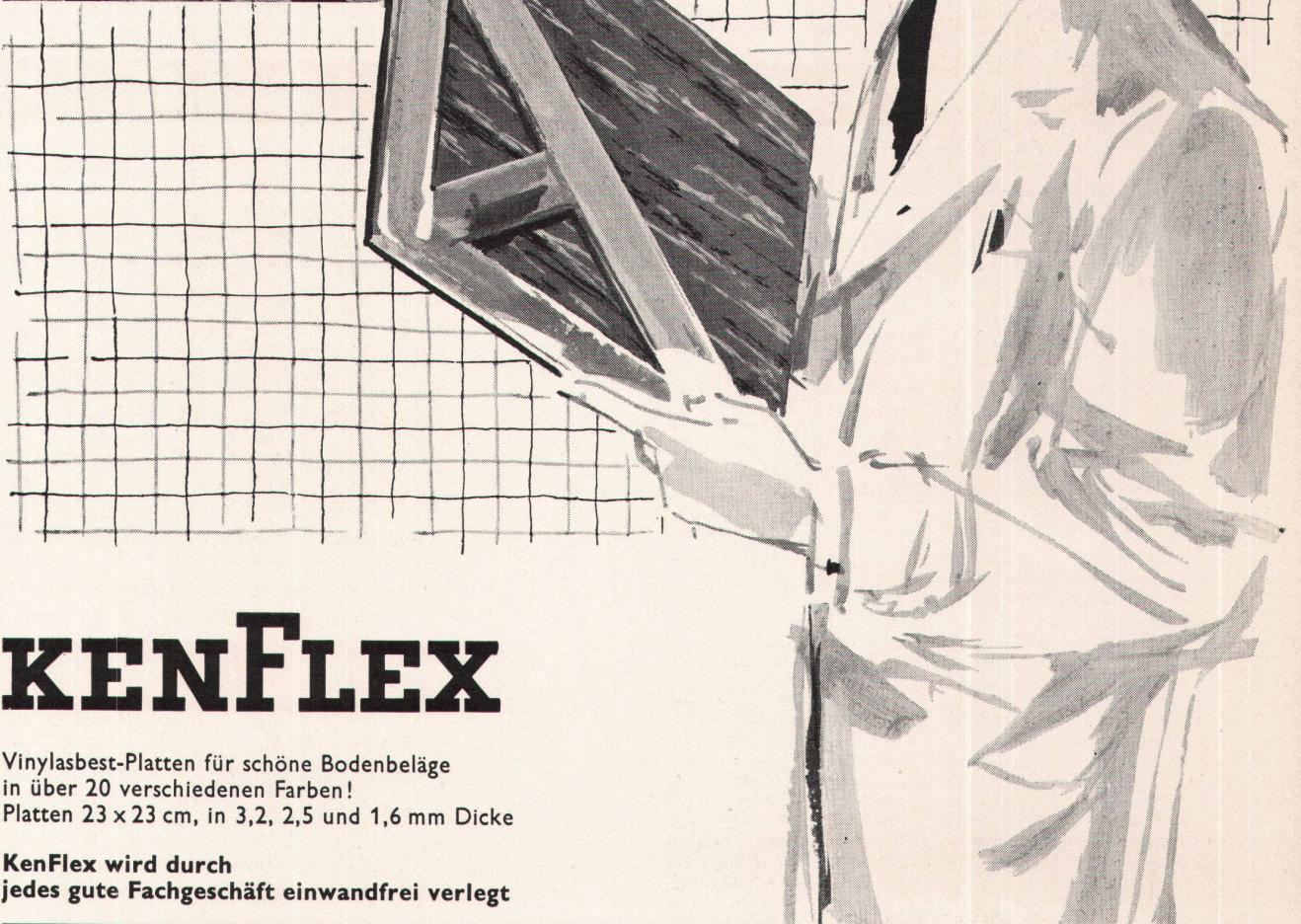
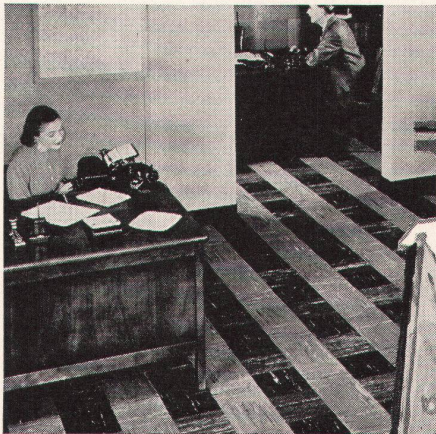
Telephon (056) 2 54 44 / 2 59 54

Präzision in der Herstellung

der KenFlex-Bodenplatten gewährleistet die anerkannte Regelmässigkeit in der Qualität — **KenFlex-Platten sind immer winkelrichtig**

und gleichmässig dick. Fachgerechte Mikrometertests kontrollieren jeden Fabrikationsvorgang. Andere Präzisionskontrollen überwachen die Analyse des Rohmaterials, die richtige Mischung oder das Auswalzen. Daraus resultiert eine feinere Bodenplatte, die scharf geschnitten, klar und farbecht ist.

KenFlex-Platten bleiben immer schön in der Oberfläche, widerstehen auch höchster Beanspruchung und verlangen nur minimale Pflege. Wie die KenTile und KenRoyal — welche mit gleicher Präzision hergestellt werden — wurde deshalb KenFlex zur populärsten Plastikbodenplatte der Welt.



KENFLEX

Vinylasbest-Platten für schöne Bodenbeläge
in über 20 verschiedenen Farben!
Platten 23 x 23 cm, in 3,2, 2,5 und 1,6 mm Dicke

**KenFlex wird durch
jedes gute Fachgeschäft einwandfrei verlegt**

Generalvertretung und Engroslager

Hans Hassler & Co. AG. Aarau

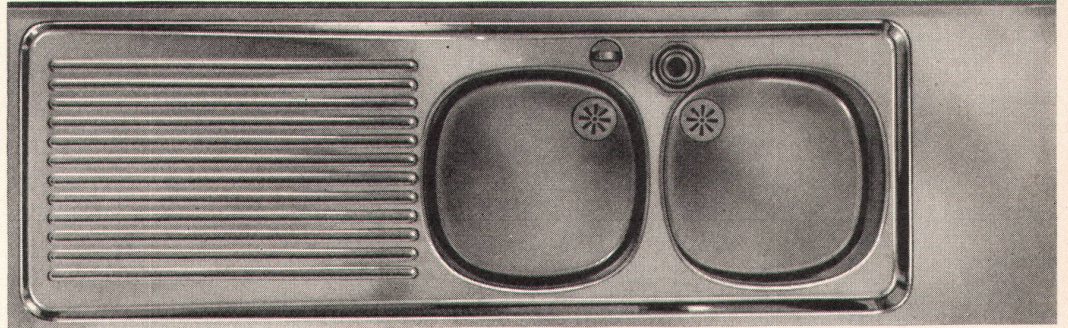


Das führende Haus
für Linoleum- und Plastikbeläge



ACHINI

BelinoX - der perfekte Spültisch!



Direktausguß — rundoval — standrohrfrei — die unübertrefflichen Vorteile!

Direktausguß:

Getränke und flüssige Speisereste können während des Abwaschens oder Gemüsewässerns direkt in die Abwasserleitung gegossen werden. Diese sinnvolle, pat. Konstruktion erspart eine zweite Rohrverbindung und damit Mehrkosten.

Standrohrfrei:

Großes Fassungsvermögen und volle Ausnutzung des Spülbeckens; kein störendes Standrohr noch überflüssige «Manipulation» — darum ist und bleibt das standrohrfreie, rundovale Spülbecken die ideale Lösung!

Wichtig!

Wir liefern sämtliche Spültische und passende Schränke; Kombinationen, komplette moderne Küchen mit allen wünschbaren Einrichtungen für Neu- und Umbauten.

BELINOX-Spültisch aus rostfreiem Stahl — das Spitzenprodukt in Form, Material und Ausführung!

BelinoX

BelinoX

BelinoX

BelinoX

Bauamt II der Stadt Zürich

Beim **Hochbauamt** ist die Stelle des Begutachters für Reklamen neu zu besetzen. In Frage kommt ein befähigter

Architekt oder Graphiker

Anforderungen: Abgeschlossene technische Hochschul- oder andere gute Fachausbildung. Befähigung zur Begutachtung von Reklamen aller Art, insbesondere auch im Zusammenhang mit der Architektur der Bauten und der Auswirkung auf das Stadtbild. Gewandtheit im persönlichen Verkehr und im schriftlichen Ausdruck. Selbständigkeit und Initiative als Leiter der Amtsstelle für Reklamen.

Besoldung nach Übereinkunft im Rahmen der städtischen Besoldungsverordnung (jährlich Fr. 13476 bis Fr. 18876), nebst allfälligen Kinderzulagen, Pensionsversicherung, 44-Stunden-Woche. Jeden zweiten Samstag frei.

Anmeldungen mit Angabe der Personalien, des Bildungsganges, der bisherigen Tätigkeit und des Gehaltsanspruches sind unter Beilage einer Photographie mit der Aufschrift «Architekten- bzw. Graphikerstelle beim Hochbauamt» bis zum 18. Juli 1960 dem Vorstand des Bauamtes II der Stadt Zürich, Amtshaus IV, Zürich 1, einzureichen.

Zürich, den 7. Juni 1960

Der Vorstand des Bauamtes II

Einwohnergemeinde Dulliken SO

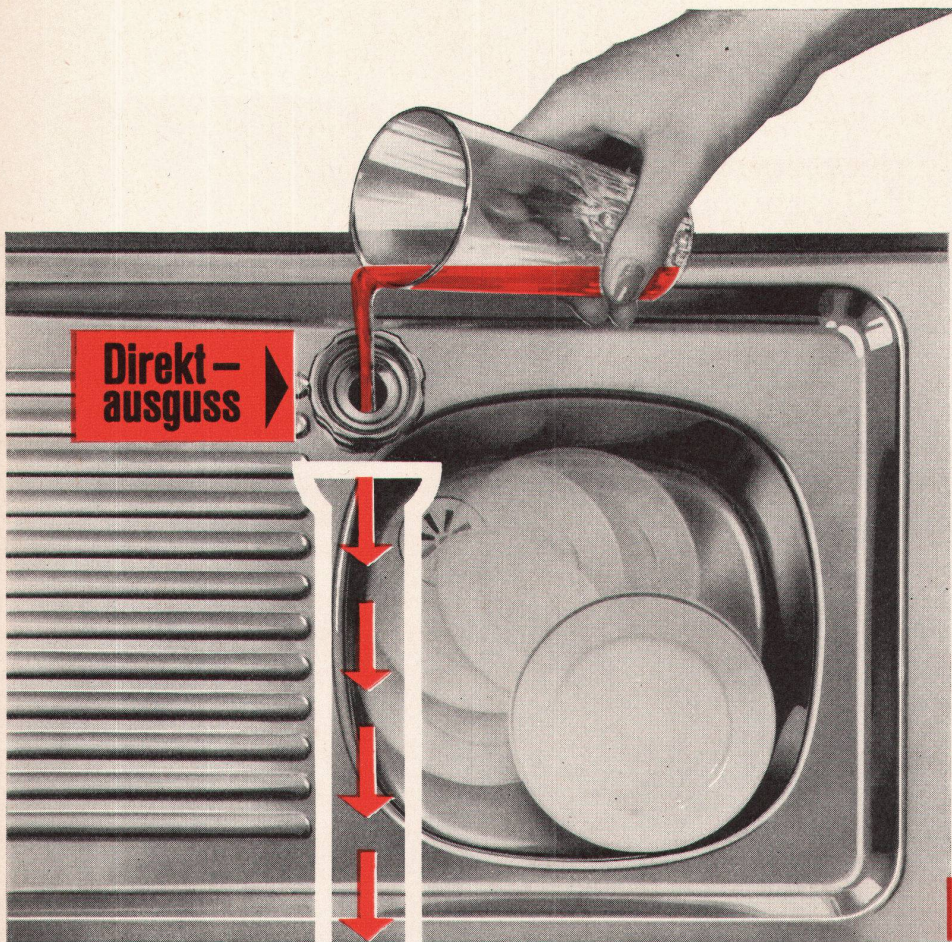
Projektwettbewerb Schulhaus Dulliken

Das Preisgericht hat anlässlich der Sitzung vom 7. April 1960 die rechtzeitig eingereichten 24 Projekte geprüft, die Rangordnung festgelegt und folgende Preise zugesprochen:

1. Rang Herr Oskar Bitterli, dipl. Architekt BSA/SIA, Was-serwerkstraße 14, Zürich 6 Fr. 3100.—
2. Rang Herren Paul Imhof / Nino Gervasoni, Architekten, Dornacherstraße 7, Olten Fr. 2600.—
3. Rang Herren A. Barth / H. Zaugg, Architekten BSA, Schö-nenwerd, Olten Fr. 2500.—
4. Rang Herrn Arnold Hartmann, Architekt, Langstraße 62, Zürich 4 Fr. 2000.—
5. Rang Herrn Robert Rhiner, Architekt, Dulliken Fr. 1800.—

Das Preisgericht hat empfohlen, den Verfasser des erst-prämiierten Projektes mit der Weiterbearbeitung zu betrauen.

Einwohnergemeinde Dulliken



Nur das rundovale, standrohrfreie Spülbecken bietet diese Vorteile:

volle Ausnützung des Beckens; ideal den Geschirrförmern angepaßt; minimaler Warmwasserverbrauch; ungehindertes Abwaschen und einfache, mühelose Reinigung – weil kein Standrohr stört!

BELINOX-Becken ideal – weil standrohrfrei und rundoval!

**F. Loertscher + Co.
Stetten / Aargau**

Spezialfabrik für rostfreie Stahlwaren und Einbauküchen
Telephon 056/3 38 21

Belinox

Bauamt der Stadt Winterthur

Wettbewerb

für eine Wohnbebauung im Grüzefeld-Winterthur

Der Stadtrat von Winterthur eröffnet zur Gewinnung geeigneter Entwürfe für ein neues Wohnquartier im Grüzefeld einen allgemeinen Ideenwettbewerb. Teilnahmeberechtigt sind, außer vier eingeladenen auswertigen Firmen, alle in der Stadt Winterthur verbürgerten oder mindestens seit 1. Januar 1958 niedergelassenen Fachleute schweizerischer Nationalität. Für die Prämierung von 5 bis 6 Entwürfen und für allfällige Ankäufe stehen dem Preisgericht Fr. 30000.— zur Verfügung.

Eingabetermin	31. Oktober 1960
Termin für Anfragen über einzelne Programmpunkte	30. Juni 1960

Die Wettbewerbsunterlagen können gegen eine Hinterlage von Fr. 30.— in der Kanzlei des städtischen Hochbaubüros, Neumarkt 1, bezogen werden. Dieser Betrag wird bei Einreichung eines programmgemäßen Entwurfes zurückerstattet.

Winterthur, 28. Mai 1960	Bauamt der Stadt Winterthur H. Zindel, Bauamtmann
--------------------------	--

ZOLLIKON

Projektwettbewerb für die Erweiterungsbauten der Primarschule im Zollikerberg

Im Wettbewerb zur Erlangung von Plänen für die Erweiterungsbauten der Primarschule im Zollikerberg sind 15 Projekte eingereicht worden. Das Preisgericht, bestehend aus den Herren Hans Wittwer, Präsident, Zollikon, Gemeinderat Hans Weideli, Zollikon, Robert Landolt, Zürich, Robert Nievergelt, Zollikerberg, Hans Kast, Zollikerberg, Benny Aeschlimann, Zollikerberg, H. R. Grieshaber, Zollikon, und Paul Junker, Zollikon, hat folgende 4 Projektverfasser durch Preise ausgezeichnet:

- | | | |
|-----------|--|------------|
| 1. Preis: | Karl A. Zink, Zollikon | Fr. 4500.— |
| 2. Preis: | Louis Perriard und Walter Gautschi, Zollikerberg | Fr. 4000.— |
| 3. Preis: | Ernst Kettiger, Zollikerberg | Fr. 2500.— |
| 4. Preis: | Paul R. Kollbrunner, Zollikerberg | Fr. 2000.— |

Ferner wurden 2 Projekte angekauft, nämlich die Projekte von: Maurice Ziegler, Zollikerberg zu Fr. 1000.—
Werner Gantenbein, Zollikerberg zu Fr. 1000.—

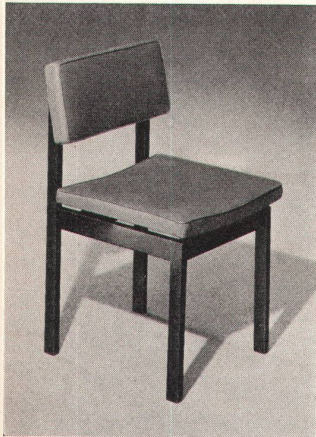
Sämtliche Projekte sind vom Samstag, dem 18. Juni 1960, bis Sonntag, dem 26. Juni 1960, im Handarbeitszimmer des neuen Primarschulhauses Zollikerberg öffentlich ausgestellt.

Besichtigung: Werktags 10 bis 12 Uhr und 14 bis 22 Uhr
Sonntags 10 bis 12 Uhr und 14 bis 17.30 Uhr

Am Dienstag, dem 21. Juni 1960, wird die Ausstellung ausnahmsweise um 18 Uhr geschlossen.

Zollikon, den 14. Juni 1960

Das Preisgericht



HORGEN-GLARUS

Stuhl-Modell 848 P
Auszeichnung: «Die gute Form 1960»

AG Möbelfabrik Horgen-Glarus in Glarus
Telephon 058 / 5 20 91

AG Möbelfabrik
Horgen-Glarus
in Glarus
Tel. 058 5 20 92

Für das Flachdach

beziehen Sie Teerdachpappe, teerfreie Dachpappe «Beccoid», Asphaltisolierplatte «Becoplast» mit Juteeinlage, Klebemassen durch

Beck & Cie., Pieterlen

Fachmännische Beratung

Jurassische Steinbrüche

Laufen JURA

CUENI & CIE AG

STEIN

MARMOR

GRANIT

☎ 061 / 89 68 07

AUFZÜGE

mit Hand- und elektrischem Antrieb

LERCH ZÜRICH 1

SCHLOSSEREI UND AUFZÜGEFABRIK

Oetenbachgasse 5-9, Telephon (051) 233000

SPEED KING

Farben für alle Mehrfarbendrucke



BERN, Federweg 22, Tel. (031) 9 48 33 / 34

FEINE BESCHLÄGE

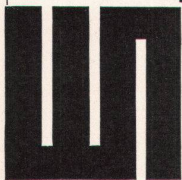


antik + modern

MESSING
SCHMIEDEISEN

F. Bender

ZÜRICH OBERDORFSTR. 9 10

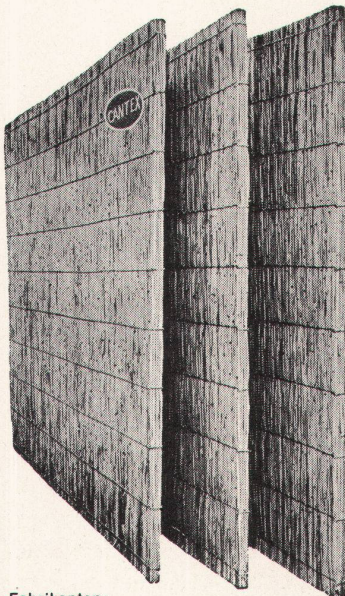


H. Wolferrmann-Nägeli

EISEN- UND METALLBAU

Mürtschen-Albulastr. 16 Zürich 9/48 Tel. (051) 52 44 12

«CANTEX» gepreßte Schilfrohrplatten ein hervorragendes Isoliermaterial



Wärmeleitzahl: 0,047

Großformat:
200 x 150 cm
und andere

Stärke: 2 2 1/2 cm

Gewicht: 4,5 6 kg
pro m²

Stärke: 3 1/2 5 cm

Gewicht: 7,5 9,5 kg
pro m²

Verwendung:

Isolierung von Beton-
decken, Flachdächern,
Verkleidung von Mau-
erwerk, freihängende
Decken, Unterlagsbö-
den usw.

**Bezug durch
die Baumaterialien-
handlungen**

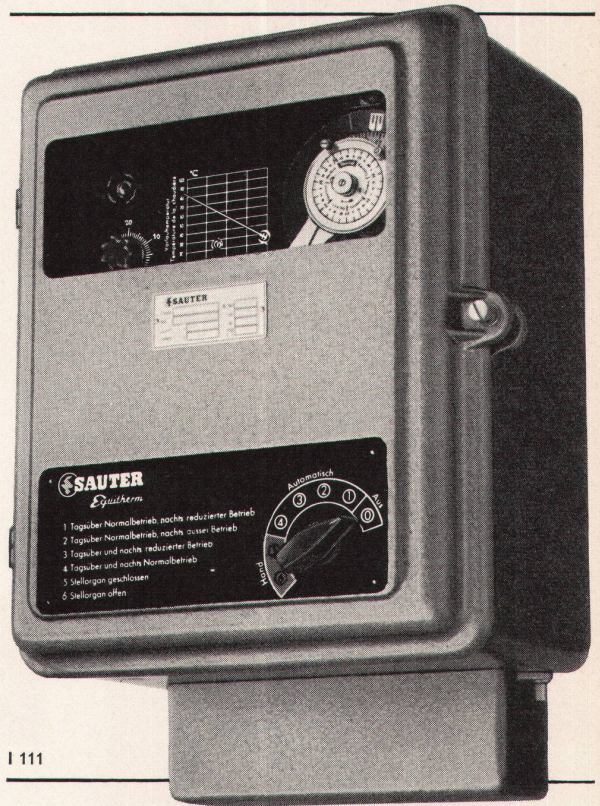
Fabrikanten:

Vereinigte Schilfwebereien Zürich

Stampfenbachplatz 1

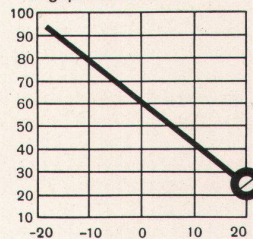
Telephon (051) 28 43 63

Equitherm Electronic



I 111

Mit Hilfe des einfachen und übersichtlichen Zeigerdiagramms kann die Equitherm-Anlage mit Leichtigkeit an die gegebenen Verhältnisse angepasst werden.



Witterungs- abhängiger Heizungsregler mit Transistor- verstärker

für Zweipunkt- und stetige
Regelung von Heizungsan-
lagen mit Oelfeuerung, Koh-
lenfeuerung, Beimischventil,
Durchgangsventil.

Dieser elektronische, hoch-
empfindliche Heizungsregler
gewährleistet auch bei ex-
tremen Witterungsverhält-
nissen eine gleichmässige,
angenehme Raumtemperatur.



Fr. Sauter AG, Basel 16

Fabrik elektrischer Apparate

Tel. (061) 32 44 55 Telex 62260

Technische Büros:

Zürich Tel. (051) 24 16 98

Bern Tel. (031) 331 55

St. Gallen Tel. (071) 22 74 94

Genf Tel. (022) 24 42 48

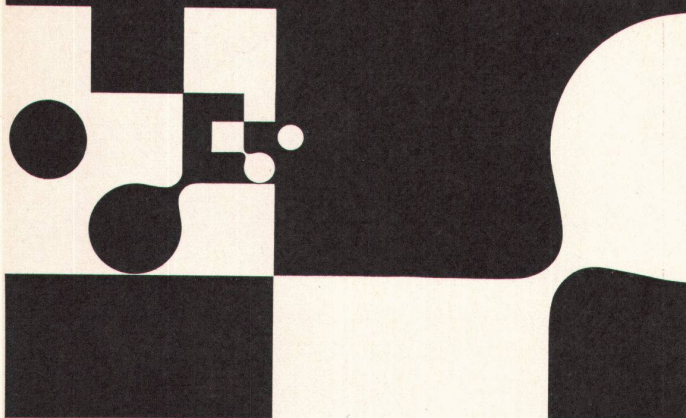
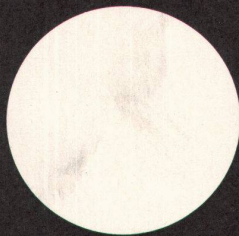
Lausanne Tel. (021) 24 30 33

**Clichés
Schwitter AG
Basel**

Allschwilerstrasse 90
Telefon 061 38 88 50

Zürich
Stauffacherstrasse 45
Telefon 051 25 67 35

Bureau Lausanne
Avenue de la Gare 44
Telefon 021 22 86 75



Gesucht zu baldigem Eintritt in Architekturbüro ausgebildete, jüngere

Innenarchitekten

mit künstlerischen Begabungen, saubere Darsteller für sehr anspruchsvolle Innenausbauten, Kinos, Restaurants, Kirchen usw.

Fünftageweche. Offerten mit Lebenslauf, Zeugnisabschriften, Foto und Gehaltsansprüchen sind zu richten unter Chiffre W 78489 G an Publicitas St. Gallen.

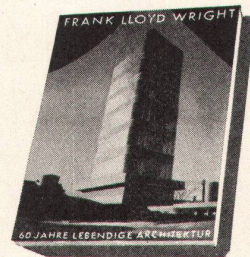
P 141 G

**Stahl-Hochbau
Ingenieurbüro**

Tel. 071/519 92



Ernst Scheer AG Herisau



Frank Lloyd Wright †

60 Jahre lebendige Architektur

Eine der wenigen Publikationen über das Lebenswerk des großen amerikanischen Architekten.

160 Illustrationen, zum Teil mehrfarbig, mit 100 Seiten Text. Ein Bildbericht über Entwicklung und Schaffen des amerikanischen Meisters.

Für Architekten, aber auch für ein weiteres Publikum von großem Interesse.

Gebunden in Rohleinen Fr. 18.—,
broschiert in 4farbigem Umschlag Fr. 16.—.

Zu beziehen in allen Buchhandlungen sowie beim Verlag WERK, Winterthur, Tel. (052) 2 22 52, Technikumstraße 83.



Marmor

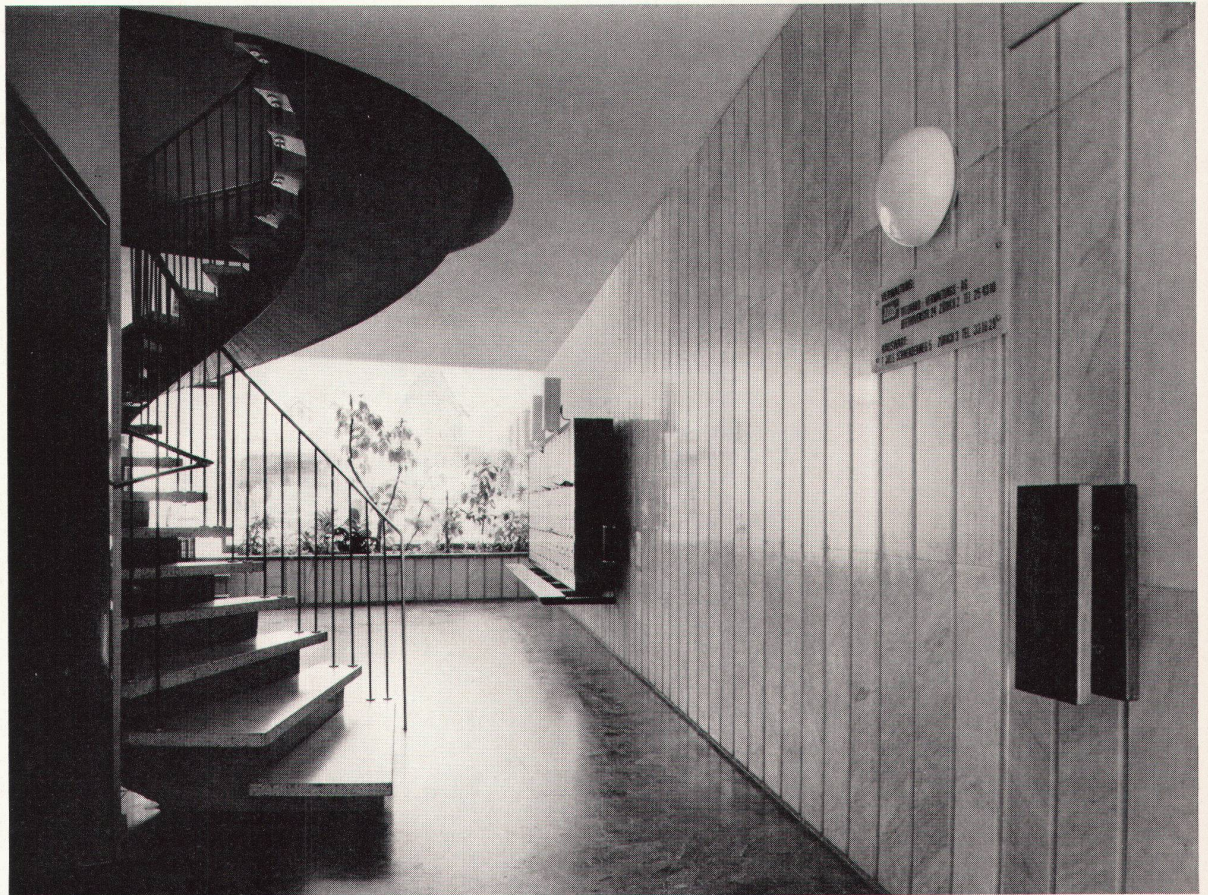
für den Innenausbau

Marmorbrüche und Verkauf: Peccia TI
Telephon (093) 87804

Verwaltung: C.-F.-Meyer-Straße 14, Zürich 2
Telephon (051) 239396

Cristallina AG

Wir beraten Sie gerne und unverbindlich



norm



Man fühlt sich wohl hinter Lamellenstoren!

Metallbau AG Zürich 9/47
Anemonenstrasse 40, Tel. 051/52 13 00