

**Zeitschrift:** Das Werk : Architektur und Kunst = L'oeuvre : architecture et art  
**Band:** 47 (1960)  
**Heft:** 7: Architektur und Geschäft

## **Werbung**

### **Nutzungsbedingungen**

Die ETH-Bibliothek ist die Anbieterin der digitalisierten Zeitschriften auf E-Periodica. Sie besitzt keine Urheberrechte an den Zeitschriften und ist nicht verantwortlich für deren Inhalte. Die Rechte liegen in der Regel bei den Herausgebern beziehungsweise den externen Rechteinhabern. Das Veröffentlichen von Bildern in Print- und Online-Publikationen sowie auf Social Media-Kanälen oder Webseiten ist nur mit vorheriger Genehmigung der Rechteinhaber erlaubt. [Mehr erfahren](#)

### **Conditions d'utilisation**

L'ETH Library est le fournisseur des revues numérisées. Elle ne détient aucun droit d'auteur sur les revues et n'est pas responsable de leur contenu. En règle générale, les droits sont détenus par les éditeurs ou les détenteurs de droits externes. La reproduction d'images dans des publications imprimées ou en ligne ainsi que sur des canaux de médias sociaux ou des sites web n'est autorisée qu'avec l'accord préalable des détenteurs des droits. [En savoir plus](#)

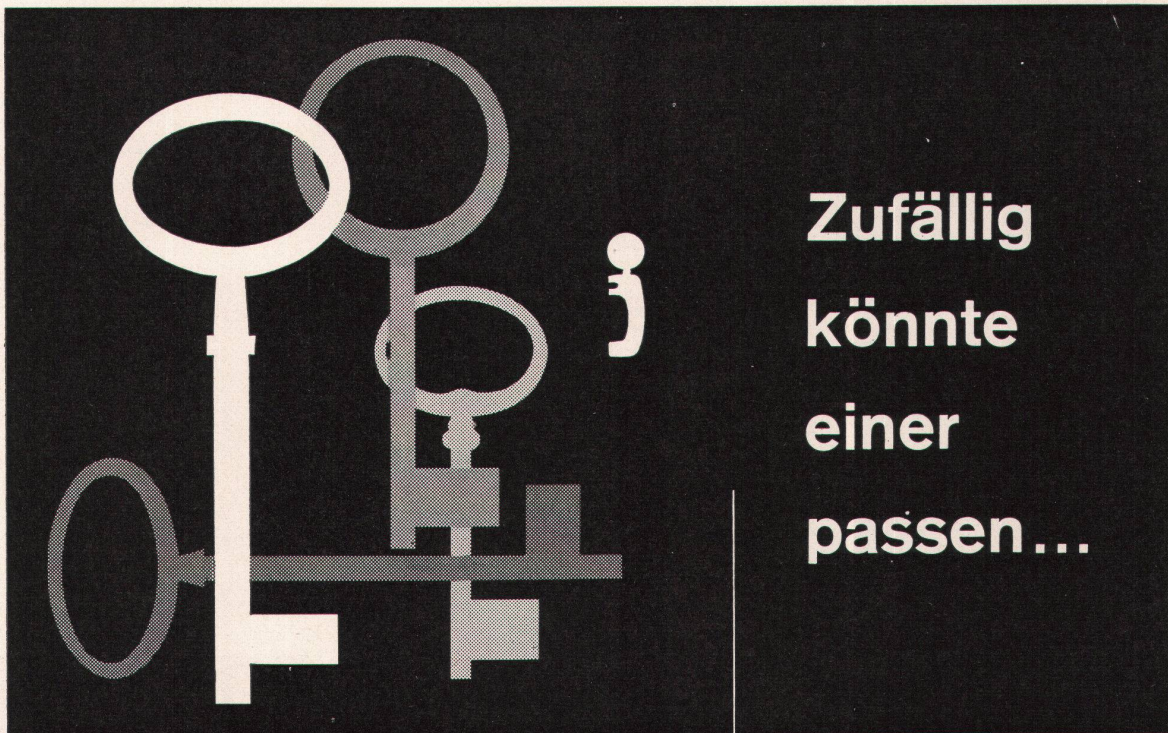
### **Terms of use**

The ETH Library is the provider of the digitised journals. It does not own any copyrights to the journals and is not responsible for their content. The rights usually lie with the publishers or the external rights holders. Publishing images in print and online publications, as well as on social media channels or websites, is only permitted with the prior consent of the rights holders. [Find out more](#)

**Download PDF:** 18.02.2026

**ETH-Bibliothek Zürich, E-Periodica, <https://www.e-periodica.ch>**





**Zufällig  
könnte  
einer  
passen...**

Es wäre ja möglich, dass sich unter Dutzenden von Schlüsseln einer fände, der das Schloss öffnet. Es brauchte etwas Gewalt dabei... Es würde wohl eine gewisse Zeit funktionieren... Bald aber wäre das Schloss endgültig ruiniert.

Genau so verhält es sich auch mit dem Betrieb einer Beleuchtungsanlage. Nur wenn alle Teile, wie Lampe, Starter, Vorschaltgerät und Leuchte aufeinander abgestimmt sind und zueinander passen, ist ein sicherer, störungsfreier und wirtschaftlicher Betrieb möglich und ein Optimum an lichttechnischem Wirkungsgrad zu erzielen.

PHILIPS stellt alle für eine Beleuchtungs-Anlage erforderlichen elektrischen Bestandteile, darüber hinaus eine grosse Zahl von lichttechnisch erprobten Beleuchtungskörpern selbst her und bietet so Gewähr für ein einwandfreies Zusammenspiel.

**Sicher ist sicher! Setzen Sie Ihr Vertrauen auf die bekannte, bewährte PHILIPS-Qualität!**

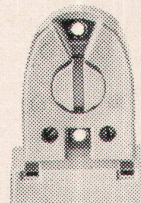
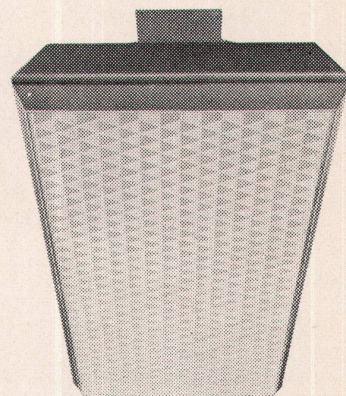
Für die Lösung Ihrer Beleuchtungsprobleme wenden Sie sich am besten an unser lichttechnisches Büro.

**PHILIPS**

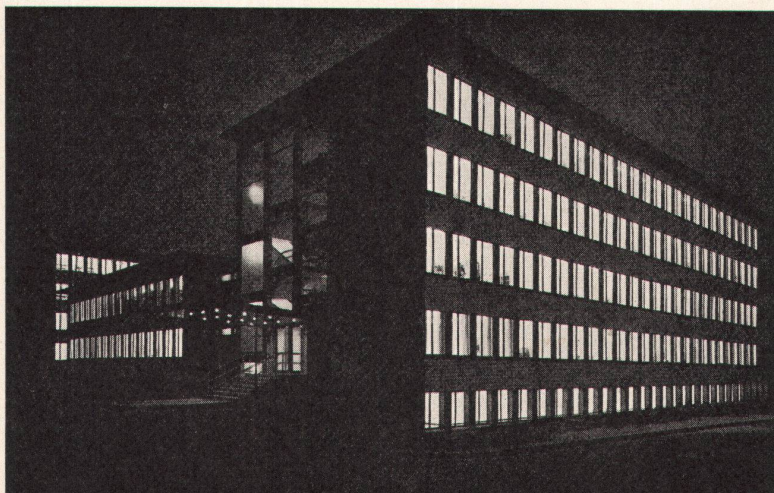


Philips AG, Zürich, Abt. Philora, Tel. 051/25 86 10

Philips SA, Genève, Dépt. Eclairage, Tél. 022/32 63 50







Projektierung und  
Lieferung von

## Beleuchtungsanlagen

für Industriebauten,  
Büro- und  
Verwaltungsgebäude,  
Lagerhäuser

BAG Bronzewarenfabrik AG Turgi AG Tel. 056/31111

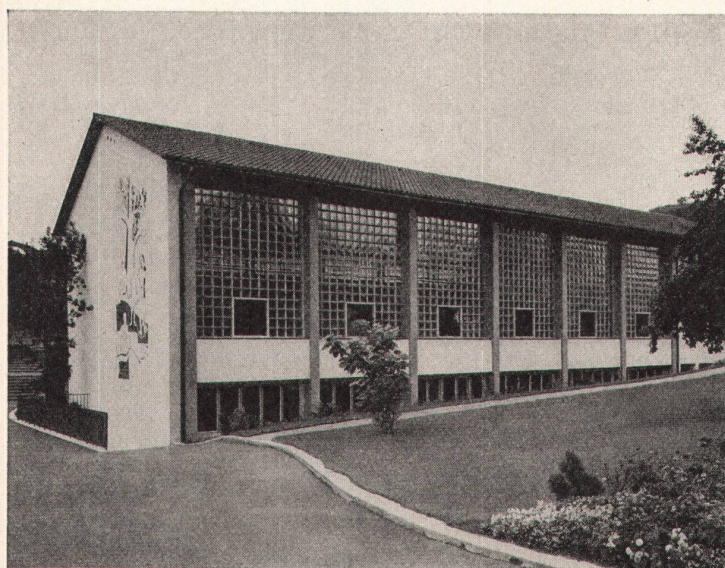
**BAG**

**TURGI**

## Ruppert, Singer & Cie. AG, Zürich 48

Beinwil am See

Vue-Stein



Vulkanstraße 116    Telephone (051) 52 53 53  
Glasbetonbau  
Tafelglas en gros und Spiegelglasmanufaktur

Durch uns ausgeführte Schulbauten:

### Glasbausteinwände:

Beinwil am See	Turnhalle
Davos-Platz	Primarschulhaus
Kollbrunn	Turnhalle
Thalwil	Schule im Feld
Uster	Schule Krämeracker
Widen	Turnhalle
Zürich 3	Küngenmatt
Zürich 11	Apfelbaum

### Isolierverglasung:

Wetzikon	Kantonsschule
----------	---------------