

**Zeitschrift:** Das Werk : Architektur und Kunst = L'oeuvre : architecture et art  
**Band:** 47 (1960)  
**Heft:** 1: Rationalisierung - Normalisierung - Wohnungsbau

## **Werbung**

### **Nutzungsbedingungen**

Die ETH-Bibliothek ist die Anbieterin der digitalisierten Zeitschriften auf E-Periodica. Sie besitzt keine Urheberrechte an den Zeitschriften und ist nicht verantwortlich für deren Inhalte. Die Rechte liegen in der Regel bei den Herausgebern beziehungsweise den externen Rechteinhabern. Das Veröffentlichen von Bildern in Print- und Online-Publikationen sowie auf Social Media-Kanälen oder Webseiten ist nur mit vorheriger Genehmigung der Rechteinhaber erlaubt. [Mehr erfahren](#)

### **Conditions d'utilisation**

L'ETH Library est le fournisseur des revues numérisées. Elle ne détient aucun droit d'auteur sur les revues et n'est pas responsable de leur contenu. En règle générale, les droits sont détenus par les éditeurs ou les détenteurs de droits externes. La reproduction d'images dans des publications imprimées ou en ligne ainsi que sur des canaux de médias sociaux ou des sites web n'est autorisée qu'avec l'accord préalable des détenteurs des droits. [En savoir plus](#)

### **Terms of use**

The ETH Library is the provider of the digitised journals. It does not own any copyrights to the journals and is not responsible for their content. The rights usually lie with the publishers or the external rights holders. Publishing images in print and online publications, as well as on social media channels or websites, is only permitted with the prior consent of the rights holders. [Find out more](#)

**Download PDF:** 14.01.2026

**ETH-Bibliothek Zürich, E-Periodica, <https://www.e-periodica.ch>**

## Die Therma-Norm

Wir stellten uns die Aufgabe, eine Norm für die Küche des Schweizer Haushaltes zu finden. Die Lösung führte zu Kombinationen, die individuellen Ansprüchen gerecht werden und eine rationelle Herstellung erlauben.

Völlig neu ist die Bauweise: ein Einbaurahmen bildet das Gerüst. Die Abdeckung aus rostfreiem Stahl wird aufgesetzt. Die Apparate- und Kastenelemente werden eingeschoben. Jeder Teil ist völlig neu durchkonstruiert, jeder Teil ist bis auf äusserste normiert. Einheitlich sind die Elementmasse für Breite ( $1/1 = 55$  cm,  $1/2 = 27,5$  cm), Tiefe (60 cm) und Höhe (90 cm). Genormt sind die elektrischen und hydraulischen Anschlüsse. Völlig neu ist die Austauschbarkeit der Elemente. Beispiel: ein Kasten kann später durch einen Kühlschrank ersetzt werden.

Mit der Therma-Norm sind Sie weitgehend frei im Kombinieren der Elemente. Sie rechnen mit kleineren Kosten, mit kürzeren Lieferfristen. Und vor allem: Sie planen leichter.

Therma AG, Schwanden GL  
Büros und Ausstellungen in Zürich, Bern, Basel, Lausanne, Genf

55

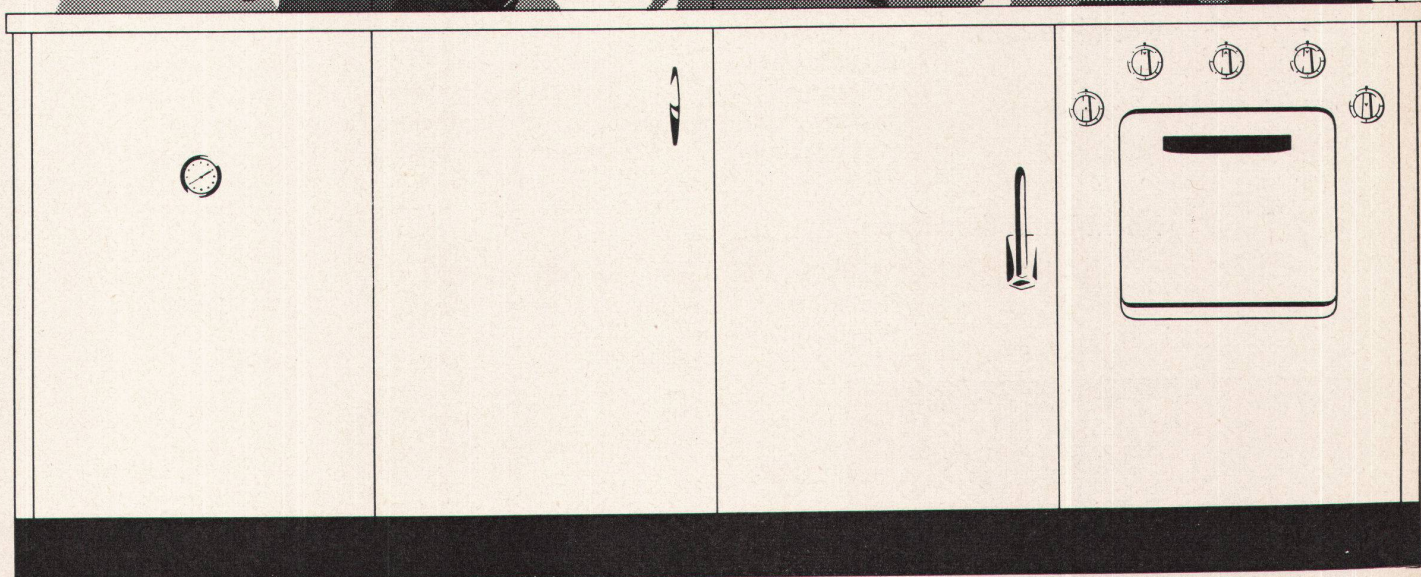
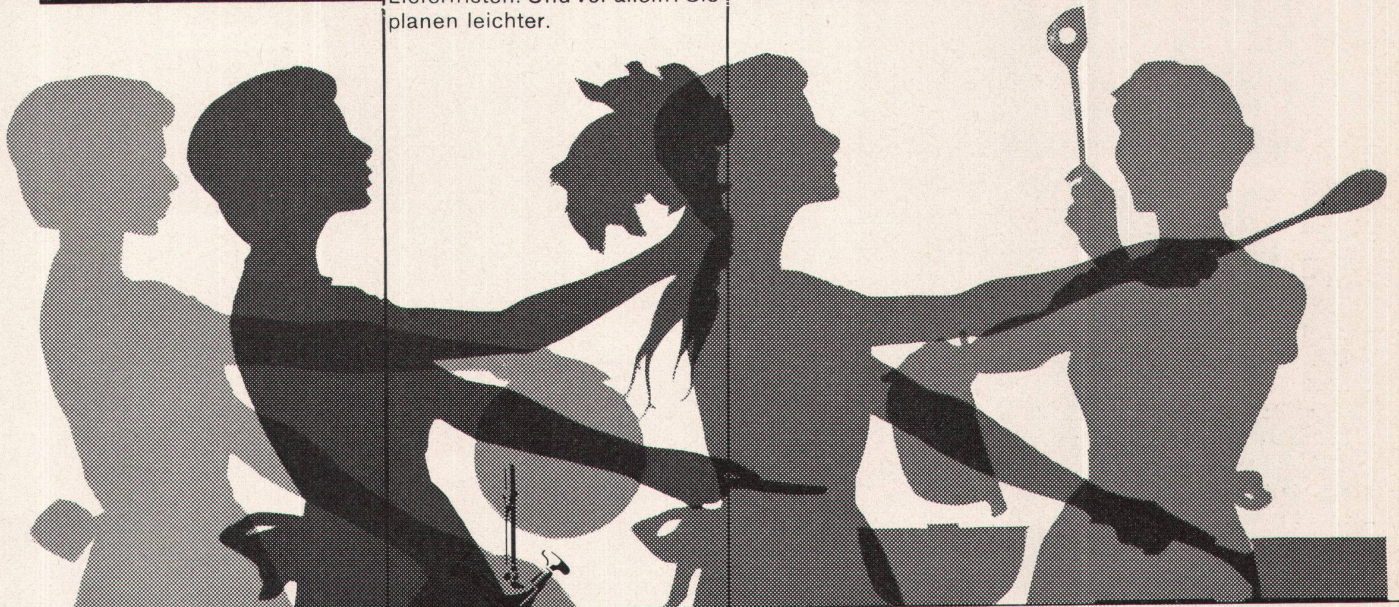
60

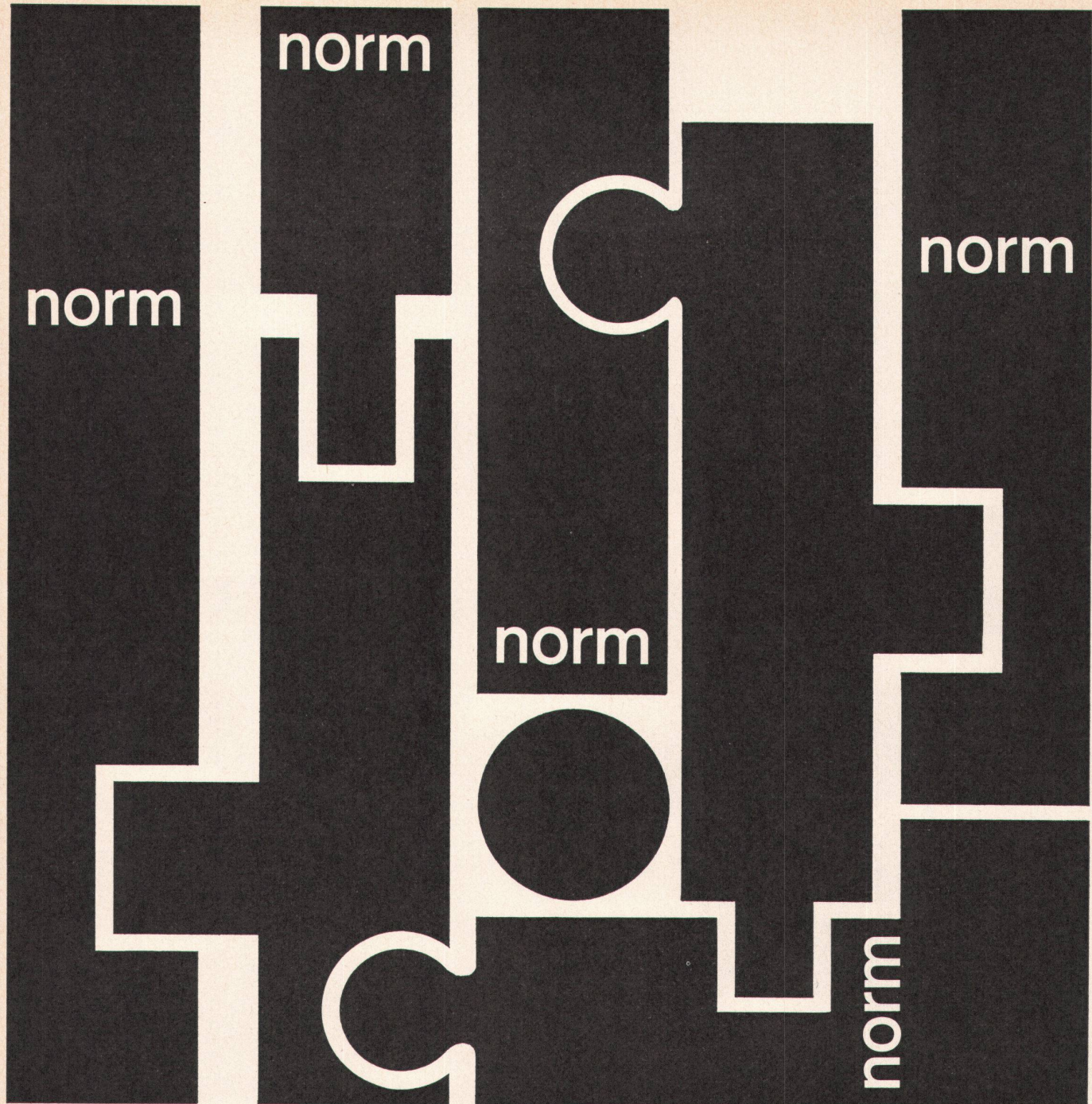
90

Norm-Elemente:

1 — 2 Spültröge, Boiler, Herd, Kühlschrank, Kübelfach, Rüstnische,  $1/1$  Schrank,  $1/2$  Schrank, Tüchlitrockner, Pfannenschrank

**therma**





#### **Norm-Bauteile**

Brief- und Milchkasten  
Fensterzargen  
Türzargen  
Kohleneinwürfe  
Garagetore

Kellertüren  
Kellerfenster  
Waschküchenfenster  
Teppichklopfische  
Wäschehängenanlagen

Lichtschachtroste  
Gasschutztüren  
Gasschutzdeckel  
Notausstiege  
Kleinbelüftungsanlagen

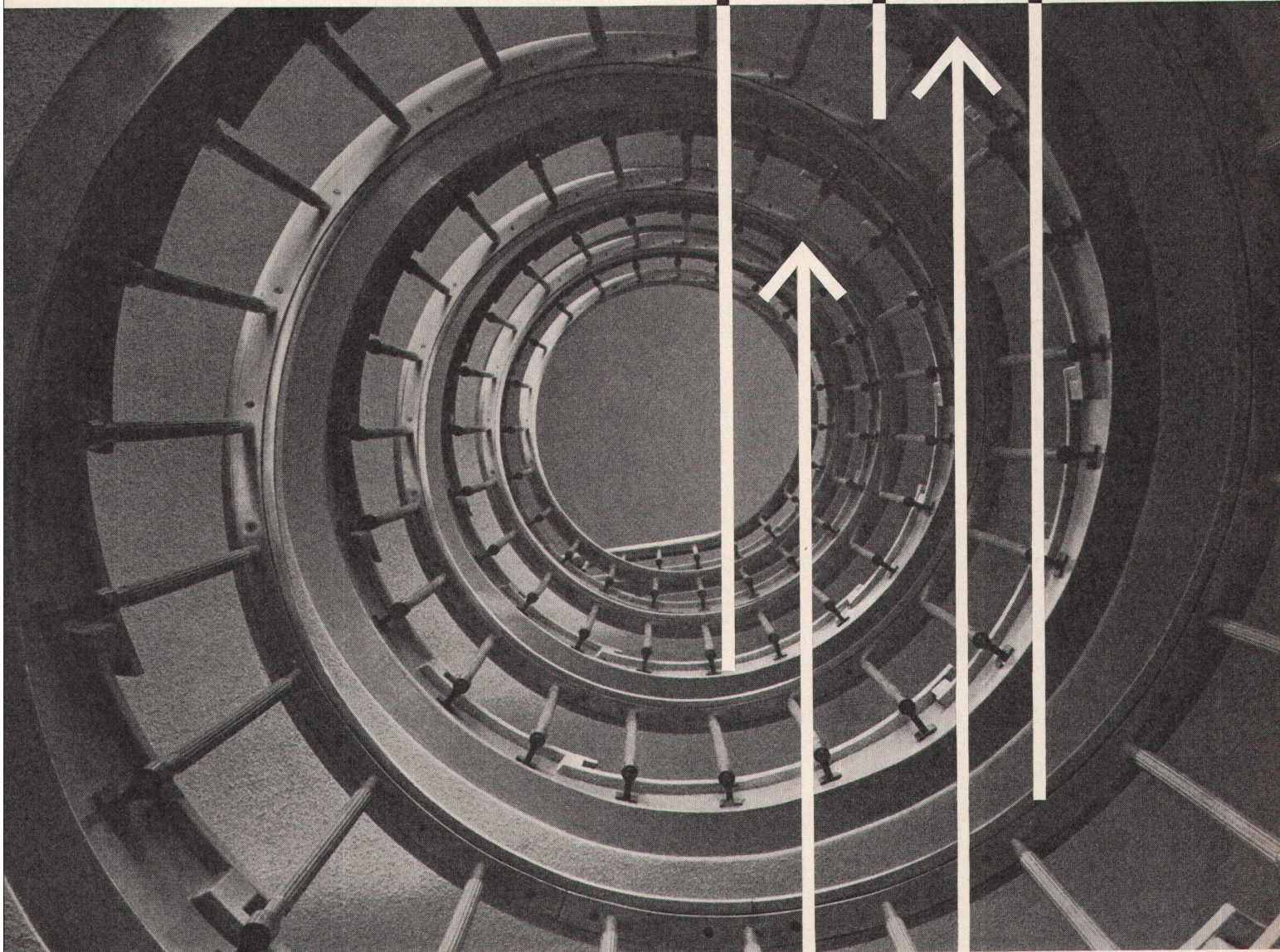
#### **Norm-Lamellenstoren**

Raffstoren als Licht- und Wärmeschutz  
Rollstoren «normaroll» als Licht-, Wärme- und Wetterschutz  
Vertikal-Lamellen

**Metallbau  
AG  
Zürich 47**

Anemonenstrasse 40 Telefon 051/52 13 00

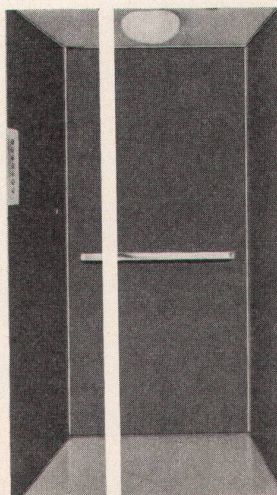
In Übereinstimmung mit dem aktuellen Streben nach Rationalisierung haben wir den Schlieren **ECONOM AUFZUG** auf den Markt gebracht. Er wird für Gebäude bis zu acht Haltestellen und in drei Ausführungen mit verschiedener Nutzlast und Geschwindigkeit gebaut. Sowohl die Herstellung wie auch der gesamte administrative Ablauf sind für diesen Aufzug bedeutend vereinfacht. Die Bauelemente werden weitgehend in Serie hergestellt und an Lager gehalten, so daß wir Ihnen den Aufzug zu einem besonders günstigen



Preis und einer Lieferfrist von nur zwei Monaten ab Werk anbieten können. Bei genauer Einhaltung aller vorgeschriebenen Schlieren-Normen erwerben Sie sich große wirtschaftliche Vorteile und kommen dem Ziel der zukünftigen Rationalisierung im Bauwesen einen Schritt näher. Unser neuer Weg nach oben mit Schlieren **ECONOM** steht Ihnen offen!

**Schlieren**  
**ECONOM**

Schweiz. Wagons- und Aufzügefabrik A.G. Schlieren-Zürich  
Verkaufsbüros: Basel, Bern, Lausanne, Lugano, Luzern



Gern übersenden wir Ihnen auf Wunsch unsere ausführliche Dokumentation über den **ECONOM AUFZUG**. Sie enthält alle wichtigen technischen Unterlagen und Dimensionen, die Sie ohne Rücksprache mit Schlieren in der angegebenen Form für Ihre Projekte und Ausführungszeichnungen verwenden können. Unser Vertreter steht Ihnen jederzeit zu einer unverbindlichen Beratung zur Verfügung.

JRG

## Brunnenfiguren

... ein Bijou in Ihrem Garten! Sei es nun ein Wasserspiel, Wasserspeier oder Brunnenauslauf, immer werden Sie begeistert sein und Erholung finden durch das beruhigende Plätschern des Wassers.

Wir beraten Sie gerne!

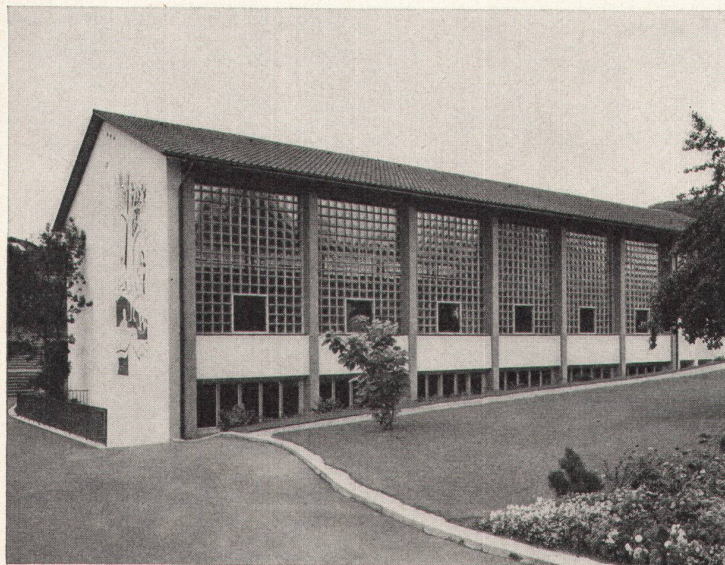


**J. & R. Gunzenhauser AG Armaturenfabrik Sissach Telephon 061/851471**

## Ruppert, Singer & Cie. AG, Zürich 48

Beinwil am See

Vue-Stein



Vulkanstraße 116 Telephon (051) 525353

Glasbetonbau

Tafelglas en gros und Spiegelglasmanufaktur

Durch uns ausgeführte Schulbauten:

### Glasbausteinwände:

Beinwil am See	Turnhalle
Davos-Platz	Primarschulhaus
Kollbrunn	Turnhalle
Thalwil	Schule im Feld
Uster	Schule Krämeracker
Widen	Turnhalle
Zürich 3	Küngenmatt
Zürich 11	Apfelbaum

### Isolierverglasung:

Wetzikon	Kantonsschule
----------	---------------