

Zeitschrift: Das Werk : Architektur und Kunst = L'oeuvre : architecture et art
Band: 47 (1960)
Heft: 7: Architektur und Geschäft

Artikel: Restaurant "Au fin bec" in Bern : 1959, Architekten Hafner und Räber, Zürich
Autor: [s.n.]
DOI: <https://doi.org/10.5169/seals-36774>

Nutzungsbedingungen

Die ETH-Bibliothek ist die Anbieterin der digitalisierten Zeitschriften auf E-Periodica. Sie besitzt keine Urheberrechte an den Zeitschriften und ist nicht verantwortlich für deren Inhalte. Die Rechte liegen in der Regel bei den Herausgebern beziehungsweise den externen Rechteinhabern. Das Veröffentlichen von Bildern in Print- und Online-Publikationen sowie auf Social Media-Kanälen oder Webseiten ist nur mit vorheriger Genehmigung der Rechteinhaber erlaubt. [Mehr erfahren](#)

Conditions d'utilisation

L'ETH Library est le fournisseur des revues numérisées. Elle ne détient aucun droit d'auteur sur les revues et n'est pas responsable de leur contenu. En règle générale, les droits sont détenus par les éditeurs ou les détenteurs de droits externes. La reproduction d'images dans des publications imprimées ou en ligne ainsi que sur des canaux de médias sociaux ou des sites web n'est autorisée qu'avec l'accord préalable des détenteurs des droits. [En savoir plus](#)

Terms of use

The ETH Library is the provider of the digitised journals. It does not own any copyrights to the journals and is not responsible for their content. The rights usually lie with the publishers or the external rights holders. Publishing images in print and online publications, as well as on social media channels or websites, is only permitted with the prior consent of the rights holders. [Find out more](#)

Download PDF: 15.01.2026

ETH-Bibliothek Zürich, E-Periodica, <https://www.e-periodica.ch>

Restaurant «Au fin bec» in Bern



1
1959. Architekten: Hafner und Räber, Zürich

In einem Bürohaus-Neubau im Zentrum der Stadt Bern galt es, ein Café-Restaurant zu erstellen. Dem 110 m² großen rechteckigen Gastraum mit 85 Plätzen konnten auf gleicher Höhe Küche, Personalraum und Toiletten angegliedert werden. Die Art des Betriebes gestattete eine kleine Küche für eine begrenzte Speisekarte. Im Gastraum wurden die beiden Seitenwände und der Ausbau über dem Buffet, hinter dem die technischen Apparate eingebaut sind, in Palisanderholz ausgeführt. Um eine große Raumtiefe zu erzielen, wurde die Rückwand mit schwarzen Holzplatten belegt. Die baulich gegebene große Raumhöhe von 4,50 m wurde mittels frei hängenden zylindrischen Beleuchtungskörpern reduziert. Die Glasfront längs der Straße ist mit Schiebefenster ausgestattet. Tische und Stühle sind in Macoréholz.

1
Restaurant, rechts Buffet
Le restaurant; à droite le comptoir
Restaurant, right: counter

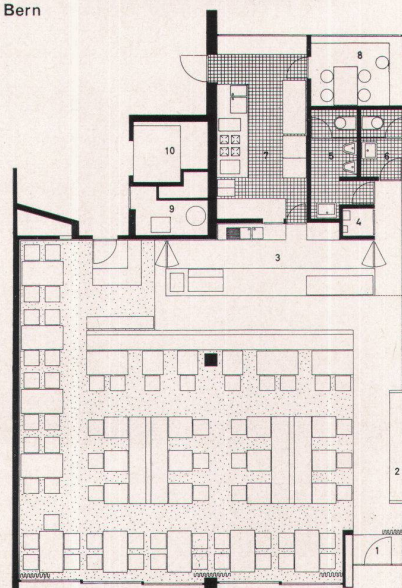
2
Straßenfront
Face donnant sur la rue
Streetside elevation

3
Erdgeschoß 1 : 200
Rez-de-chaussée
Groundfloor

Photos: Kurt Blum, Bern



2



- 1 Windfang
- 2 Garderobe
- 3 Buffet
- 4 Telefon
- 5 WC Herren
- 6 WC Damen
- 7 Küche
- 8 Personalraum
- 9 Maschinen
- 10 Aufzug zum Lager

3