

Zeitschrift: Das Werk : Architektur und Kunst = L'oeuvre : architecture et art
Band: 47 (1960)
Heft: 7: Architektur und Geschäft

Artikel: Geschäftshaus "Eerste Nederlandsche" in Rotterdam : Architekt A. Bodon
Autor: Hartsuyker, Hendrik
DOI: <https://doi.org/10.5169/seals-36771>

Nutzungsbedingungen

Die ETH-Bibliothek ist die Anbieterin der digitalisierten Zeitschriften auf E-Periodica. Sie besitzt keine Urheberrechte an den Zeitschriften und ist nicht verantwortlich für deren Inhalte. Die Rechte liegen in der Regel bei den Herausgebern beziehungsweise den externen Rechteinhabern. Das Veröffentlichen von Bildern in Print- und Online-Publikationen sowie auf Social Media-Kanälen oder Webseiten ist nur mit vorheriger Genehmigung der Rechteinhaber erlaubt. [Mehr erfahren](#)

Conditions d'utilisation

L'ETH Library est le fournisseur des revues numérisées. Elle ne détient aucun droit d'auteur sur les revues et n'est pas responsable de leur contenu. En règle générale, les droits sont détenus par les éditeurs ou les détenteurs de droits externes. La reproduction d'images dans des publications imprimées ou en ligne ainsi que sur des canaux de médias sociaux ou des sites web n'est autorisée qu'avec l'accord préalable des détenteurs des droits. [En savoir plus](#)

Terms of use

The ETH Library is the provider of the digitised journals. It does not own any copyrights to the journals and is not responsible for their content. The rights usually lie with the publishers or the external rights holders. Publishing images in print and online publications, as well as on social media channels or websites, is only permitted with the prior consent of the rights holders. [Find out more](#)

Download PDF: 15.01.2026

ETH-Bibliothek Zürich, E-Periodica, <https://www.e-periodica.ch>

Geschäftshaus «Eerste Nederlandsche» in Rotterdam



1

Architekt: A. Bodon, in Firma van Bruggen, Drexhage, Sterkenburg, Bodon, Rotterdam

Auftraggeberin war eine Versicherungsgesellschaft mit Hauptsitz im Haag – deren vollständigen Namen «Eerste Nederlandsche Verzekering Maatschappij op het Leven en tegen Invaliditeit, N.V.» man dem Leser nicht vorenthalten soll. Das Geschäftshaus dient der Rotterdammer Filiale als Sitz.

Das Gebäude liegt in der neuen City an einer außerordentlich günstigen Stelle – am Beginn des Coolingsingels, der Hauptader der Stadt, zwischen Hofplein und Rathaus. Es ist gegliedert in einen Haupttrakt, das eigentliche Bürogebäude, und einen abgewinkelten, niedrigeren Anbau, der auf das Hofplein orientiert ist.

Das Haus besteht aus Keller, Erdgeschoß, Mezzaningeschoß und sechs weiteren Geschossen, wovon die letzten zwei zurückgesetzt sind. Im Erdgeschoß und im Mezzaningeschoß befinden sich ein Café-Restaurant mit Bar und Konferenzsaal, ein Dancing (im Anbau) und fünf Läden. Im ersten Stock hat die Versicherungsgesellschaft ihre Büros; die oberen Stockwerke werden vermietet.

Konstruktion und Ausführung:

Die Tragkonstruktion des Gebäudes ist aus Eisenbeton. Keller, Erd- und Mezzaningeschoß sind in monolithischer Bauweise ausgeführt; die darüberliegenden Stockwerke sind aus vorfabrizierten Betonpfeilern und -balken zusammengesetzt, wobei ein durchgehender monolithisch ausgeführter Kern die nötige Steifigkeit ergibt. Diese Bauweise hat zu guten Resultaten geführt; der Rohbau je eines Stockwerkes konnte in zwei Wochen fertiggestellt werden.

Die nichttragenden Fassadenelemente bestehen aus Glasfenstern und einer Drahtglasbrüstung in Stahlrahmen. Alle Bürofenster sind mit Lamellenstoren ausgerüstet. Eine Klimatisierungsanlage ist eingebaut.

Die Innenausstattung des Café-Restaurants wurde von Architekt J.H.A. Huysmans entworfen. *Hendrik Hartsuyker*

1

Fassadendetail, im Hintergrund das Rathaus
Détail de la façade, au fond l'Hôtel de Ville
Elevation detail with city hall in the background

2

Südfront
Face sud
South face

3

Blick vom Hofplein mit Geschäftshaus und Rathaus, im Vordergrund Springbrunnen von Cor van Kralingen
Vue du «Hofplein» avec l'immeuble de bureaux et l'Hôtel de Ville
View from the "Hofplein" with commercial building and city hall



2



3

- | | |
|---------------------|------------------|
| 1 Eingang Büro | 10-12 WC |
| 2 Café-Restaurant | 13 Lift |
| 3 Dancing | 14 Büros |
| 4 Halle | 15 Korridor |
| 5 Garderobe | 20 Bar |
| 6 Küche | 21 Konferenzsaal |
| 7 Gedeckte Vorhalle | 22 Terrasse |
| 8 Laden | 23 Korridor |
| 9 Nottreppe | |

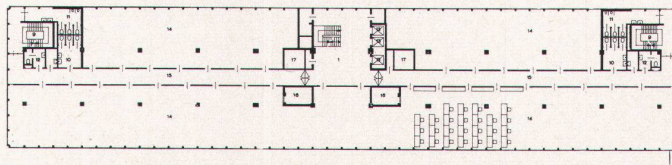
4, 5, 6

Normalgeschoß, Mezzaningeschoß und Erdgeschoß 1:900
 Etage normal, mezzanine et rez-de-chaussée
 Standard, mezzanine and ground floors

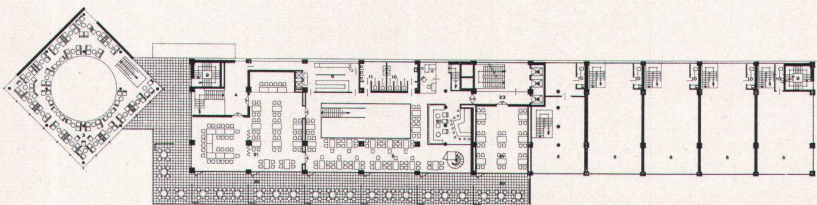
7

Querschnitt 1:500
 Coupe
 Cross-section

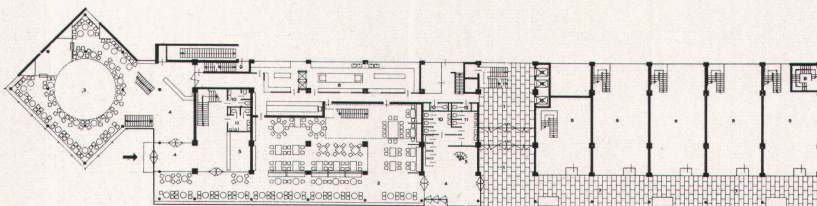
Photos: 1, 2 Jan Versnel, Amsterdam



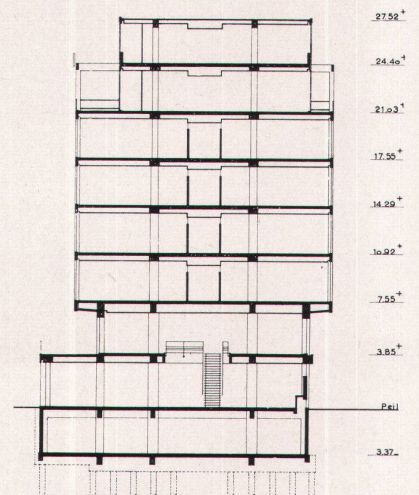
4



5



6



7