

Zeitschrift: Das Werk : Architektur und Kunst = L'oeuvre : architecture et art
Band: 47 (1960)
Heft: 7: Architektur und Geschäft

Werbung

Nutzungsbedingungen

Die ETH-Bibliothek ist die Anbieterin der digitalisierten Zeitschriften auf E-Periodica. Sie besitzt keine Urheberrechte an den Zeitschriften und ist nicht verantwortlich für deren Inhalte. Die Rechte liegen in der Regel bei den Herausgebern beziehungsweise den externen Rechteinhabern. Das Veröffentlichen von Bildern in Print- und Online-Publikationen sowie auf Social Media-Kanälen oder Webseiten ist nur mit vorheriger Genehmigung der Rechteinhaber erlaubt. [Mehr erfahren](#)

Conditions d'utilisation

L'ETH Library est le fournisseur des revues numérisées. Elle ne détient aucun droit d'auteur sur les revues et n'est pas responsable de leur contenu. En règle générale, les droits sont détenus par les éditeurs ou les détenteurs de droits externes. La reproduction d'images dans des publications imprimées ou en ligne ainsi que sur des canaux de médias sociaux ou des sites web n'est autorisée qu'avec l'accord préalable des détenteurs des droits. [En savoir plus](#)

Terms of use

The ETH Library is the provider of the digitised journals. It does not own any copyrights to the journals and is not responsible for their content. The rights usually lie with the publishers or the external rights holders. Publishing images in print and online publications, as well as on social media channels or websites, is only permitted with the prior consent of the rights holders. [Find out more](#)

Download PDF: 15.01.2026

ETH-Bibliothek Zürich, E-Periodica, <https://www.e-periodica.ch>

bauen –

dann



Raff- und Rollstoren solomatic

Aluminiumrolladen alu-color Holz- und Stahlblechrolladen



Kipp- und Schwenktore

Sonnenstoren/Stoffrouleaux

Roll- und Scherengitter

Jalousieladen



Verdunkelungsanlagen

Trennwände holoplast

Unsere Lieferungen für:

Torre Velasca, Milano: 1000 Stück Rollstoren SOLOMATIC

Pirelli-Hochhaus, Milano: 2000 Stück Raffstoren «S 40»

Warenhaus Oscar Weber, Arbon: Mobile Trennwände Holoplast

Nestlé-Verwaltungsgebäude, Vevey: Stahlplatten-Rolladen

Griesser AG

Aadorf

052 4 7112

Basel

061 34 63 63

Lausanne

021 26 18 40

St. Gallen

071 23 14 76

Bern

031 2 26 42

Luzern

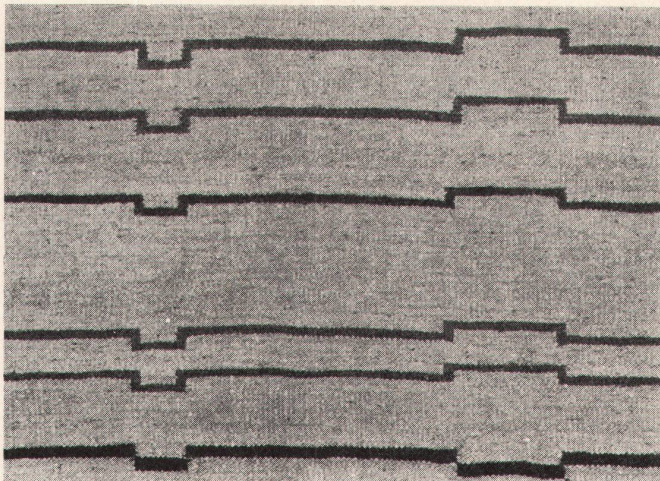
041 2 72 42

Zürich

051 23 73 98

Genève

022 33 82 04

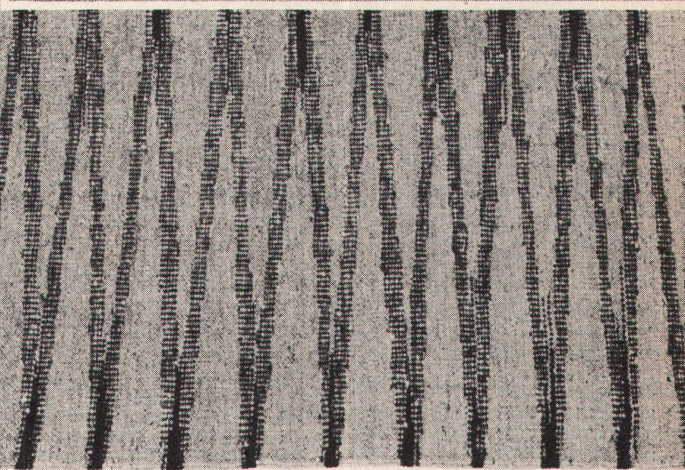
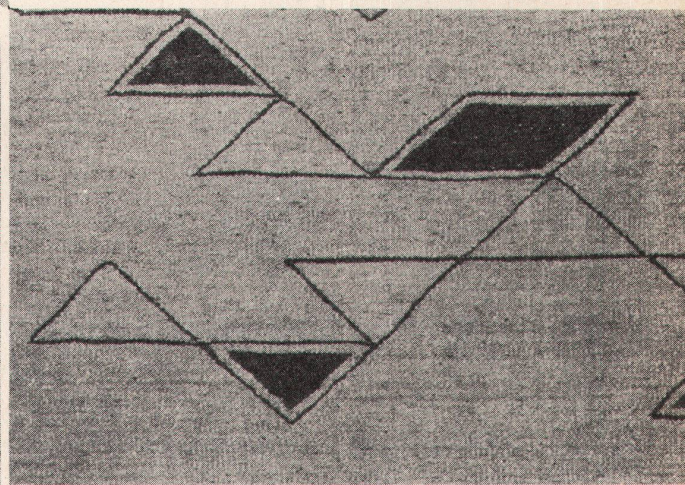
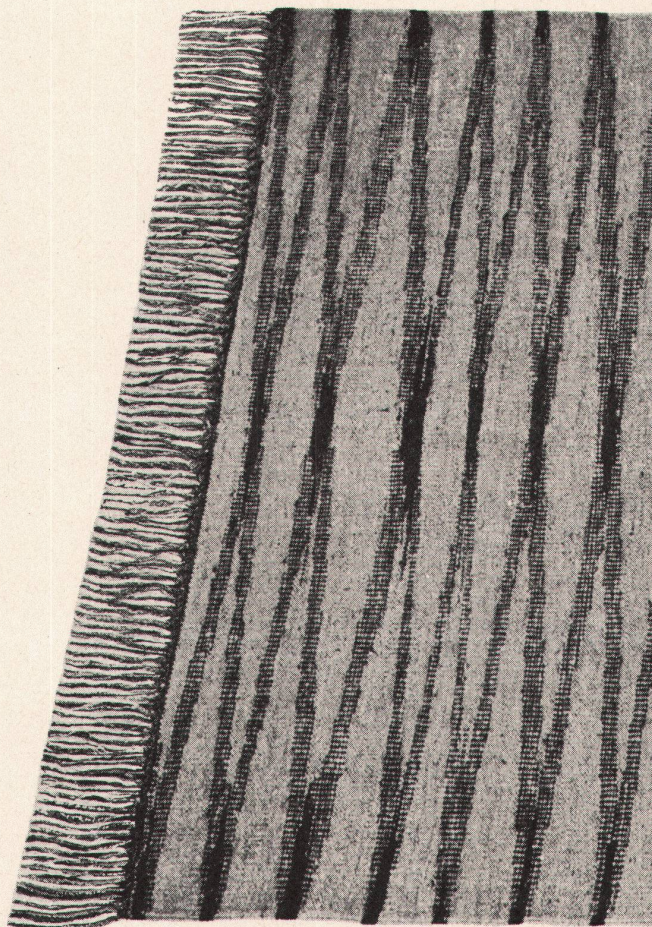


HELUAN

der Teppich für Sie

Dieser hervorragende Handwebteppich entspricht so richtig der heutigen Auffassung der Raumgestaltung. Muster und Farben sind von starker persönlicher Prägung; deshalb fühlen sich Menschen, die das Eigenartige und Charaktervolle lieben, zum HELUAN hingezogen. Seine ausserordentliche Strapazierfähigkeit verdankt dieser Teppich dem auserlesenen Wollmaterial, welches von Hand gesponnen und von Hand satt verwoben auch stärkster Beanspruchung stand hält.

Der HELUAN ist Gebrauchsteppich und Schmuckteppich zugleich... und wer ihn besitzt ist stolz darauf.



Marke und Muster geschützt

Wenn Sie den HELUAN kennen lernen möchten, so besuchen Sie uns doch ganz ungeniert. Eine grosse Kollektion exklusiver Muster liegt immer zur Ansicht bereit.

Preisbeispiel: HELUAN 200 x 300 cm Fr. 585.-
Jede beliebige Grösse fertigen wir für Sie an

Schuster

Zürich, Bahnhofstr. 18, Tel. 23 76 03 / St. Gallen, Multerg. 14, Tel. 22 15 01

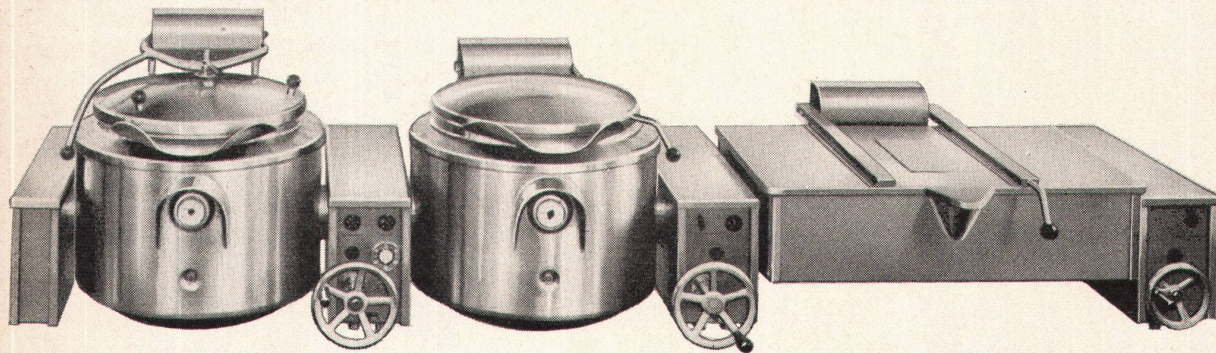
Basel	Paul Matzinger	Steinenberg 5	Tel. (061) 22 78 45
	Sandreuter & Co. AG.	Marktplatz	Tel. (061) 22 38 60
Bern	Max König SWB	Herrengasse 30	Tel. (031) 9 00 78
Schaffhausen	Binder & Co.	Vordergasse 67	Tel. (053) 5 42 31
Winterthur	Binder & Co.	Steiggasse 2	Tel. (052) 2 65 23



futura Büromöbel -
für neuzeitliche
Direktionsbüros und
Konferenzräume

Ausstellung und Verkauf bei 30 offiziellen Vertretungen.
Bezugsquellennachweis durch die Fabrikanten:
Girsberger Co Stuhl- und Tischfabrik Bützberg/BE
Aebi & Cie Möbelfabrik Huttwil/BE

futura



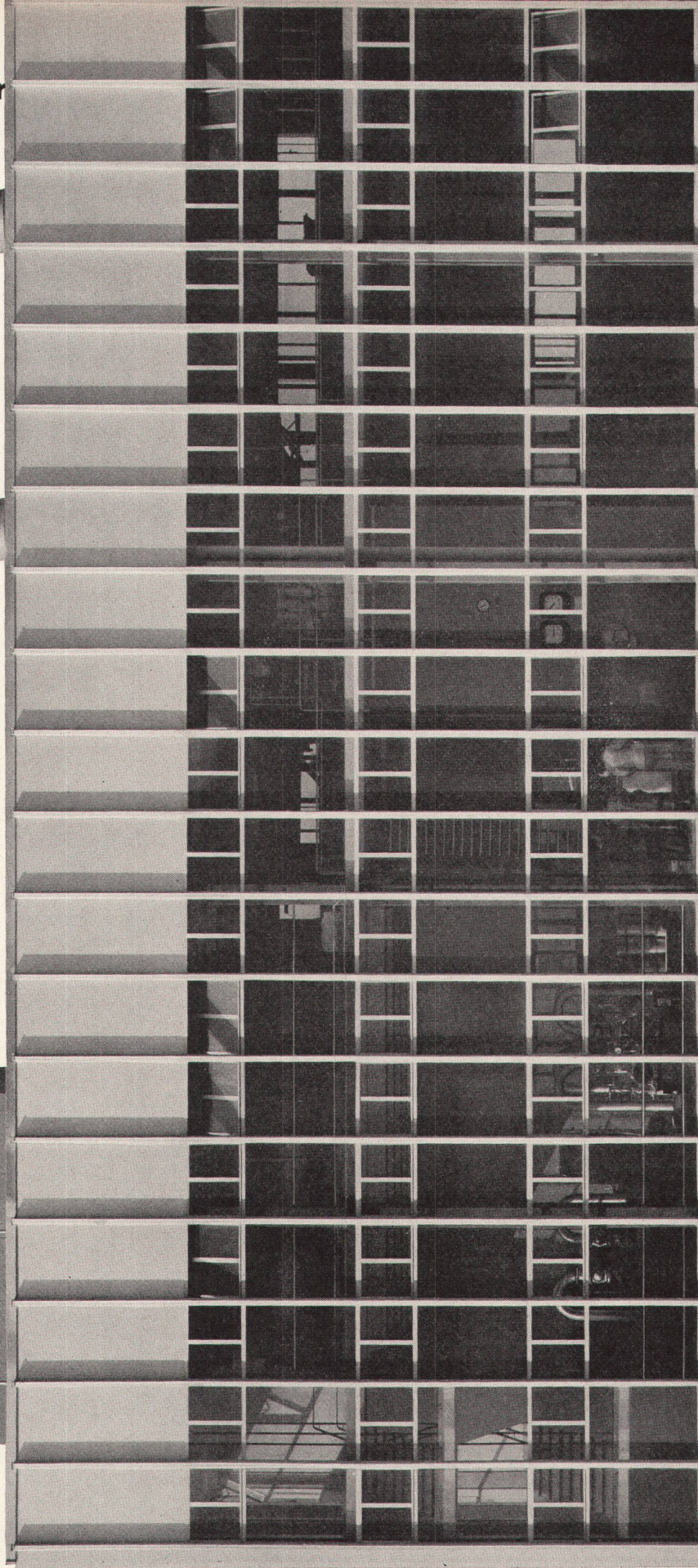
Leistungssteigerung in der Grossküche



Elcalor AG, Aarau Tel. 064/23691

... trotz Personalmangel. Eine Lösung dieses wichtigen Wirtschaftsfaktors ist die Rationalisierung des Betriebes. Dazu gehören in erster Linie leistungsfähige Anlagen. Wir helfen Ihnen, die vielfältigen Probleme, die sich bei der Neueinrichtung oder Modernisierung einer Grossküche stellen, wirtschaftlich und rationell zu lösen. Die Spezialabteilung unseres Beratungsdienstes steht Ihnen für die Neueinrichtung oder Modernisierung Ihrer Küche kostenlos zur Verfügung. Setzen Sie sich rechtzeitig mit unseren Fachleuten in Verbindung und profitieren Sie von ihrer langjährigen Erfahrung. Schreiben oder telefonieren Sie uns — wir werden Sie unverbindlich beraten.

hauser



heizentrale II flughafen kloten

metall

bau

hirsch

bieg

8

metall

leicht

fenster

fassaden



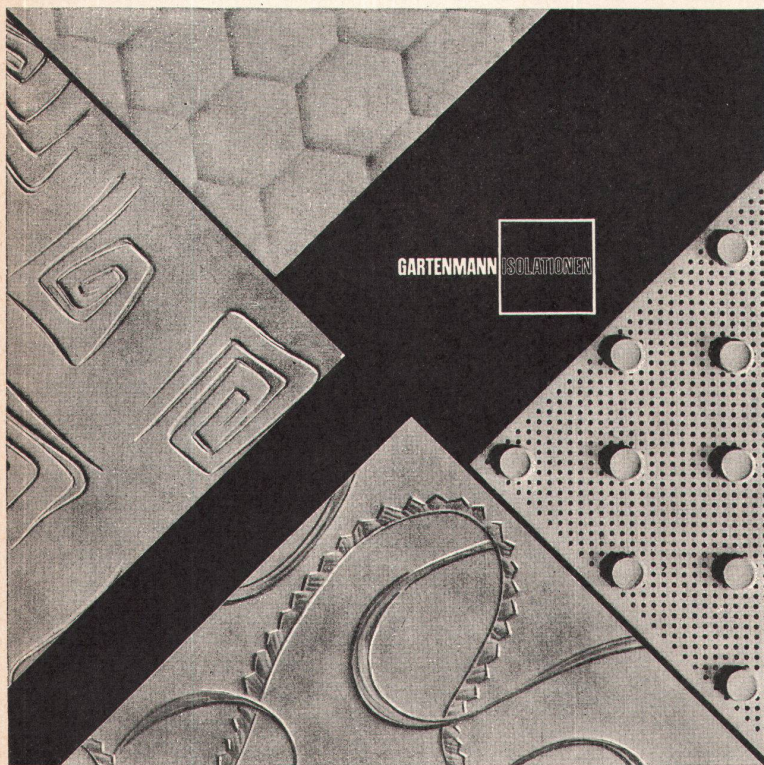
LANGENTHAL

Wählen Sie
Langenthal-Gobelins —
Gewebe von
zeitloser Schönheit!



MÖBELSTOFFWEBEREI LANGENTHAL AG, Langenthal, Tel. (063) 22986

MOSSINGER SRV



4

Gartenmann- Produkte interessante Neuheiten

Aus unserem Programm:
DEKORA-
Trockenstuck-Platten

VIA REGGIO

(links) gediegen moderne
DEKORA-Platte, z.B. verwendet
Tea-Room in Arosa.

ISCHIA

(oben) das sog. Bienenwaben-
Muster verwendet in Hotelbar,
Gstaad

PONTIPIANO

(rechts) lässt sich mit
ECHOSTOP-Platte gut als
Schallschluck oder Ventilations-
platte verwenden.

MODERATO

(unten) ein DEKORA-Muster
unter vielen, zeugt von der
Vielfalt der DEKORA-Platten.

Plattenformate 625 / 625 mm
Verlangen Sie unsere Spezialprospekte über die ge-
bräuchlichsten DEKORA-Muster, sowie die verschie-
denen Montage-Systeme für normale und demontable
Decken.

C. Gartenmann & Cie AG

Bern Basel Zürich Genève

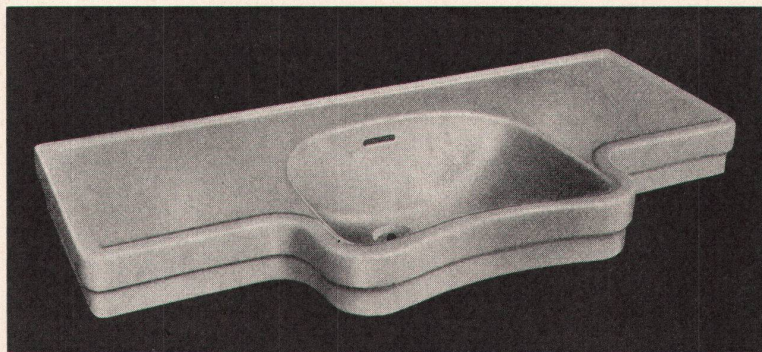
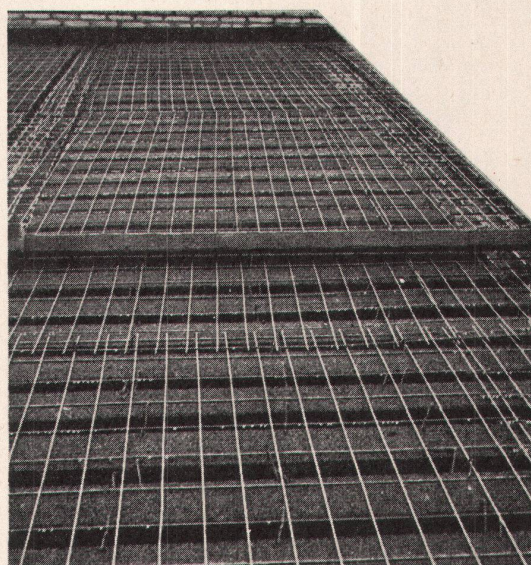
ULTRA — LEICHTE DECKEN

ermöglichen grosse Spannweiten. Und wenn Sie noch höchste Anforderungen an deren Isolierfähigkeit stellen, wenn eine Strahlungsheizung gut abstrahlen soll, dann gibt es nur eines: die fugensichere Korkisolierdecke System Baukork. Viele Tausende von Quadratmetern haben sich bewährt, gut rechnende Architekten haben sie gewählt.

Fragen Sie die Spezialisten mit grosser, praktischer Erfahrung.

BAUKORK AG.

Verkaufsbüro Zürich, Gotthardstr. 61,
Tel. 051/238012 - Werk in Steinhausen/Zug



HUB 290 DIANA Waschtisch aus Vitreous

mit beidseitigen Abstellflächen, mit 2 emaillierten Gußkonsolen, Armaturen-Kombinationen nach Wahl, Größe: 108 x 55 cm

Die beidseitigen Abstellflächen dieses Waschtisches werden beim Gebrauch unentbehrlich

DIANA ist auch farbig lieferbar

HANS U. BOSSHARD

Zürich, Manessestraße 170, Telefon 051/238783

ZÜRICH/LUGANO

Lugano, Via Ginevra 2, Telefon 091/20505

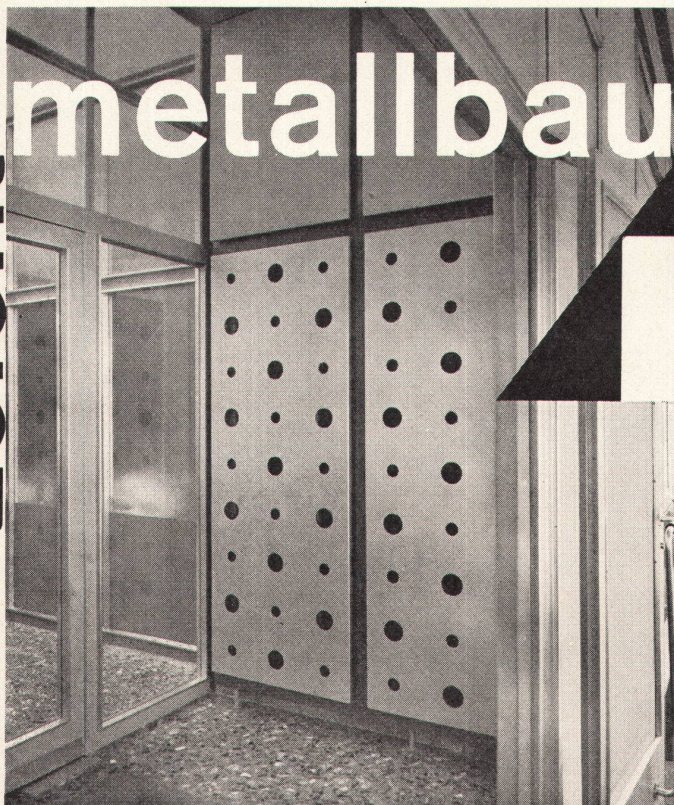
Das Sanitär-Haus mit alter Tradition und neuen Ausstellungsräumen

SANITÄR
HUB

Leicht

metallbau

Keller



Alfons Keller

Blechschiesserei und Leichtmetallbau

St. Gallen, St. Jakob-Straße 11

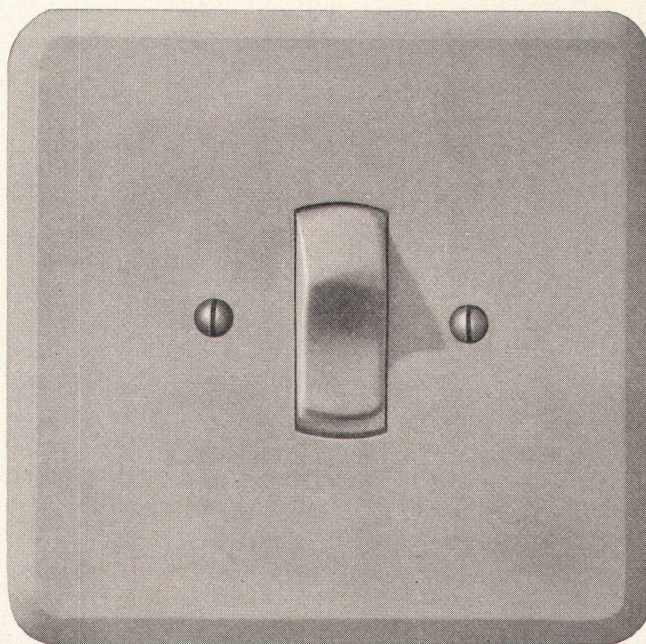
Tel. (071) 24 82 33



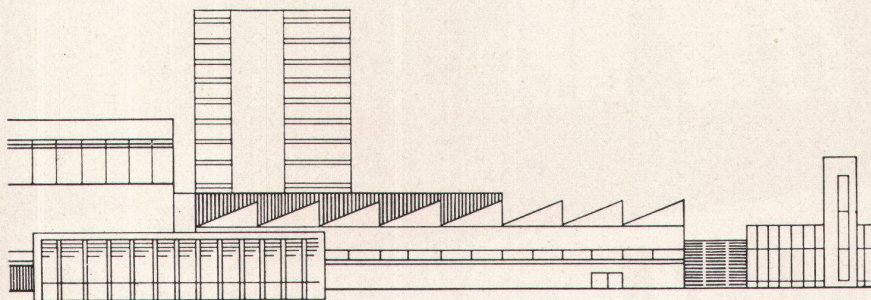
Verschiedene unserer
Modelle wurden
mit der Anerkennungsurkunde
«Die gute Form»
ausgezeichnet.

Unser Prinzip: Stete
Auswertung des
technischen Fortschrittes
zur Hochhaltung der
Qualität und Entwicklung
der guten Form

Ein Ergebnis: Der geräusch-
arme, mit Silberkontakten
ausgerüstete
Feller-Kippbalkenschalter,
von ungewöhnlich
langer Lebensdauer



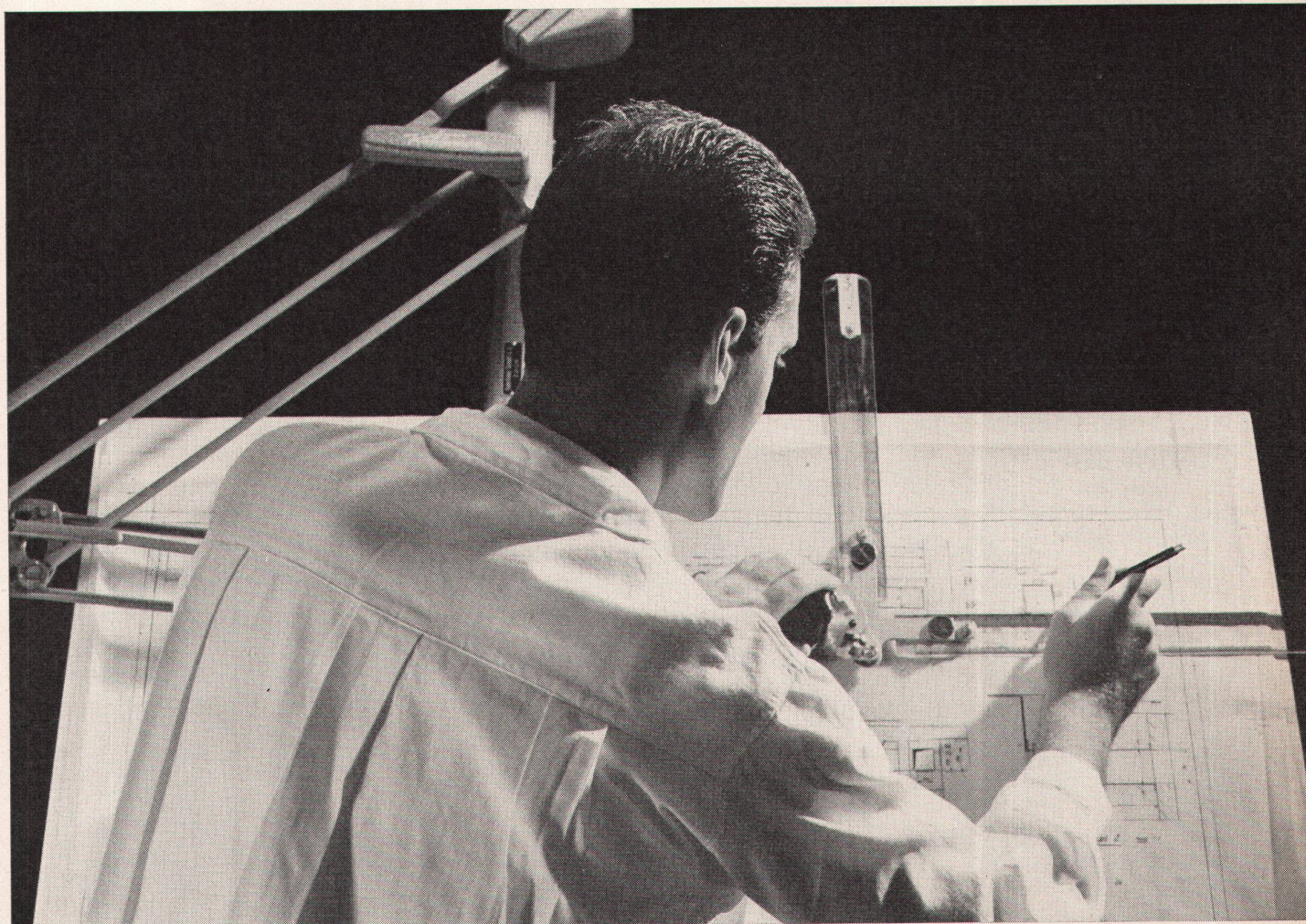
Adolf Feller AG Horgen



Bauen Sie demnächst?

Ob es sich um ein Grossobjekt oder Einfamilienhaus handelt — Heizung — Ölfeuerung — Warmwasserbereitung — Lüftungs- oder Klimaanlage bleiben immer das Problem Nr 1. Mit diesen Installationen steigt und fällt der Wert eines Hauses. In den letzten Jahren ist das Planen und Bauen guter Komfortanlagen zur Wissenschaft geworden, darum sollte man sich im Stadium der Planung, «wenn noch alles möglich ist», von einem Fachmann beraten lassen. Wir orientieren Sie auch über unser gut durchkonstruiertes Deckensystem kombiniert mit Fussboden-temperierung. Wir übernehmen volle Garantie für sicheres und rationelles Funktionieren der erstellten Anlage. Pfiffner hilft Ihnen mit seinen erfahrenen Fachleuten Bau- und Betriebskosten sparen.

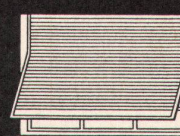
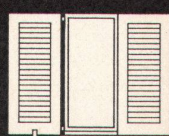
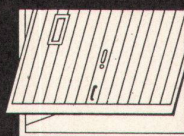
Tel. (051) 520633 oder (042) 42497



Karl Moor Reklameberater

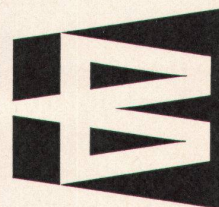
Pfiffner

Eigene technische Büros, Schlosserei und Spenglerei. Pfiffner plant auch Ihre Heizung und Lüftung zweckmässig.



Zürich Tel. (051) 23 63 82
 Luzern Tel. (041) 6 37 75
 Chur Tel. (081) 2 17 51
 Lausanne Tel. (021) 26 32 01
 Lugano Tel. (091) 2 09 05

W. BAUMANN HORGEN

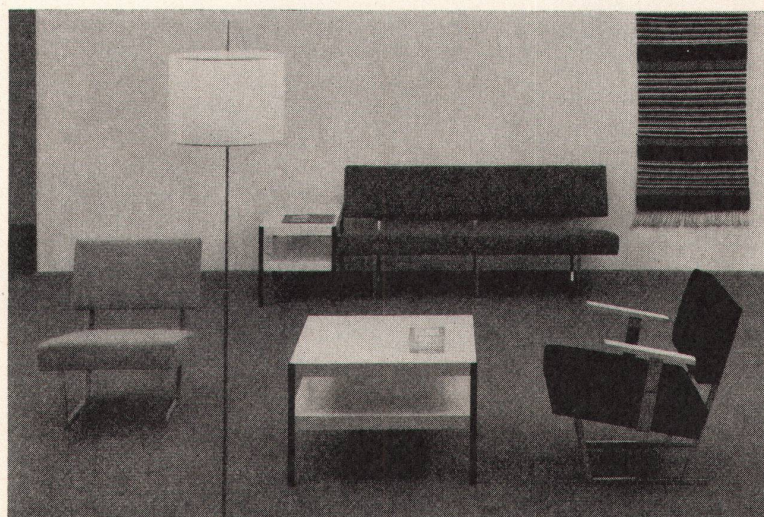


Kipptore / Lamellenstoren / Stoffstoren / Jalousieladen / Rolladen

Horgen (051) 92 40 57

Sitzgruppe Entwurf Peter Staiger
 Teetisch und Anstellisch in Ahorn
 schwarz lackiertes Winkeleisen
 Sitzmöbel Gestell Stahlrohr verchromt
 Armlehnen Ahorn Polster Stoffbezug

Teetisch Fr. 180.— Anstellisch Fr. 160.—
 Polsterbank inkl. Stoff Fr. 635.—
 Fauteuil inkl. Stoff Fr. 288.—



Keller+Bard Basel

Möbel und Innenausbau
 Laden Bäumleingasse 22
 Basel Tel. 061 24 96 89
 eigene Möbelwerkstätten

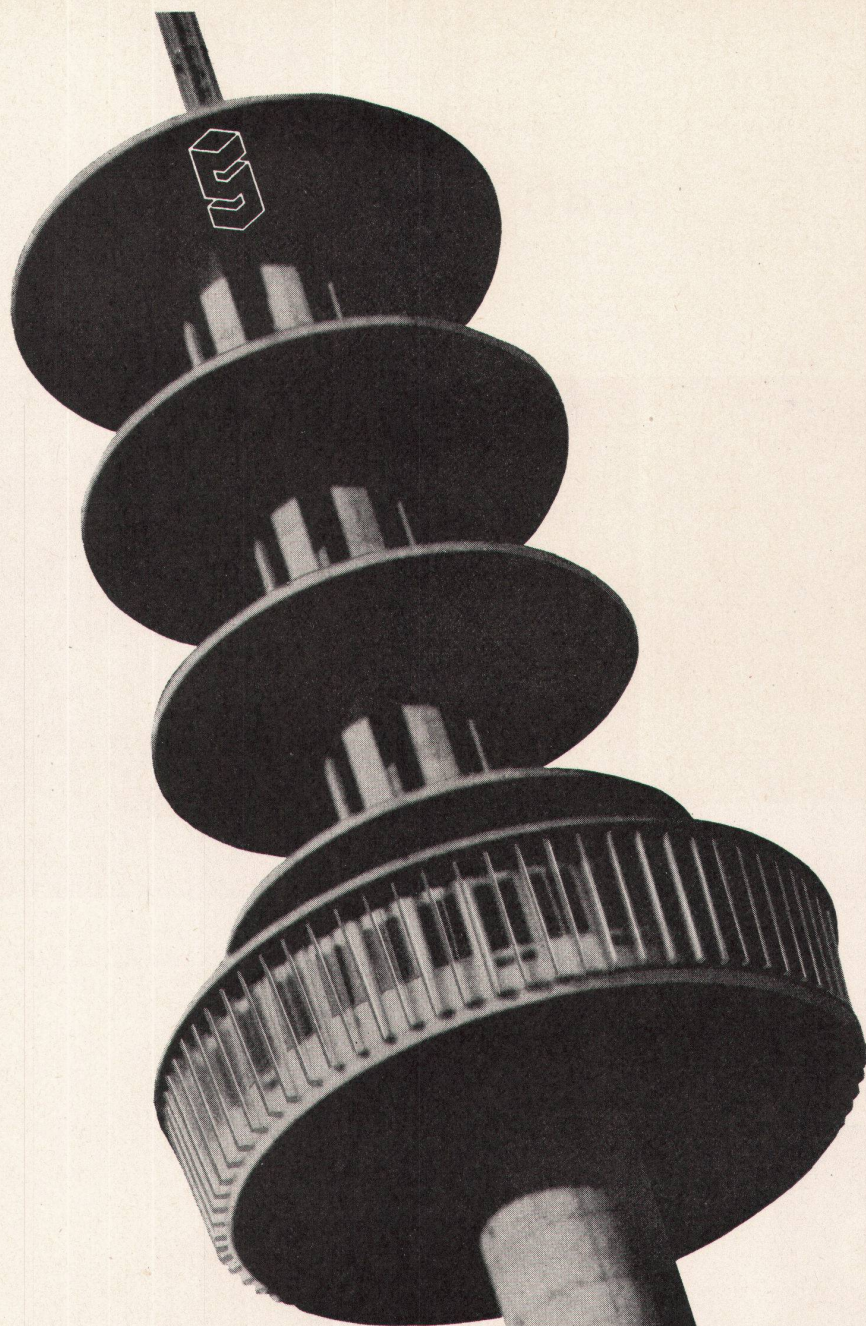
Waschtisch CARINA

Nr. 4469 61 × 54 cm
 Nr. 4470 57 × 48 cm
 Nr. 4471 51 × 41 cm

SWB-Auszeichnung
 «Die gute Form 1960»



Kera-Werke AG. Laufenburg/AG



HÖCHSTE ANSPRÜCHE

Exponierte Fassaden fordern optimale Konstruktionen.
Schmidlin bietet diese dank seiner reichen Erfahrung.
Deshalb wurden am über 150 m hohen Fernmeldeturm
Hannover unsere ALUH-Fassadenelemente verwendet.

Hans Schmidlin AG, Holz- und Metallbau
Aesch-Basel 061/82 38 54
Zürich 051/47 39 39
Genève 022/25 95 80

DANN

SCHMIDLIN FASSADEN

Sanitäre Apparate

elegant und formschön, in jeder Ausführung: weiss und farbig: moderne Küchenkombinationen, vollautomatische Waschmaschinen UNIMATIC-Favorite und ADORA-Diva.

DECO AG

Sanitäre Apparate Küsnacht-ZH
Telefon 051/900288



ELCO

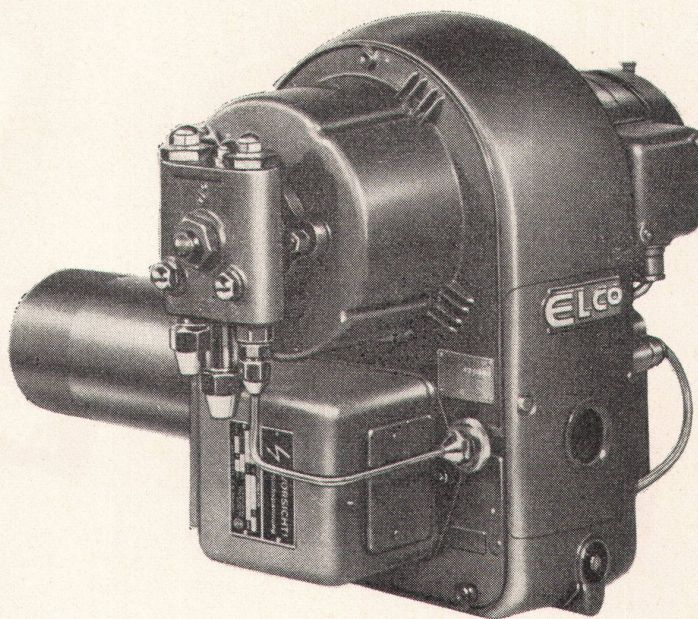
OELFEUERUNGEN

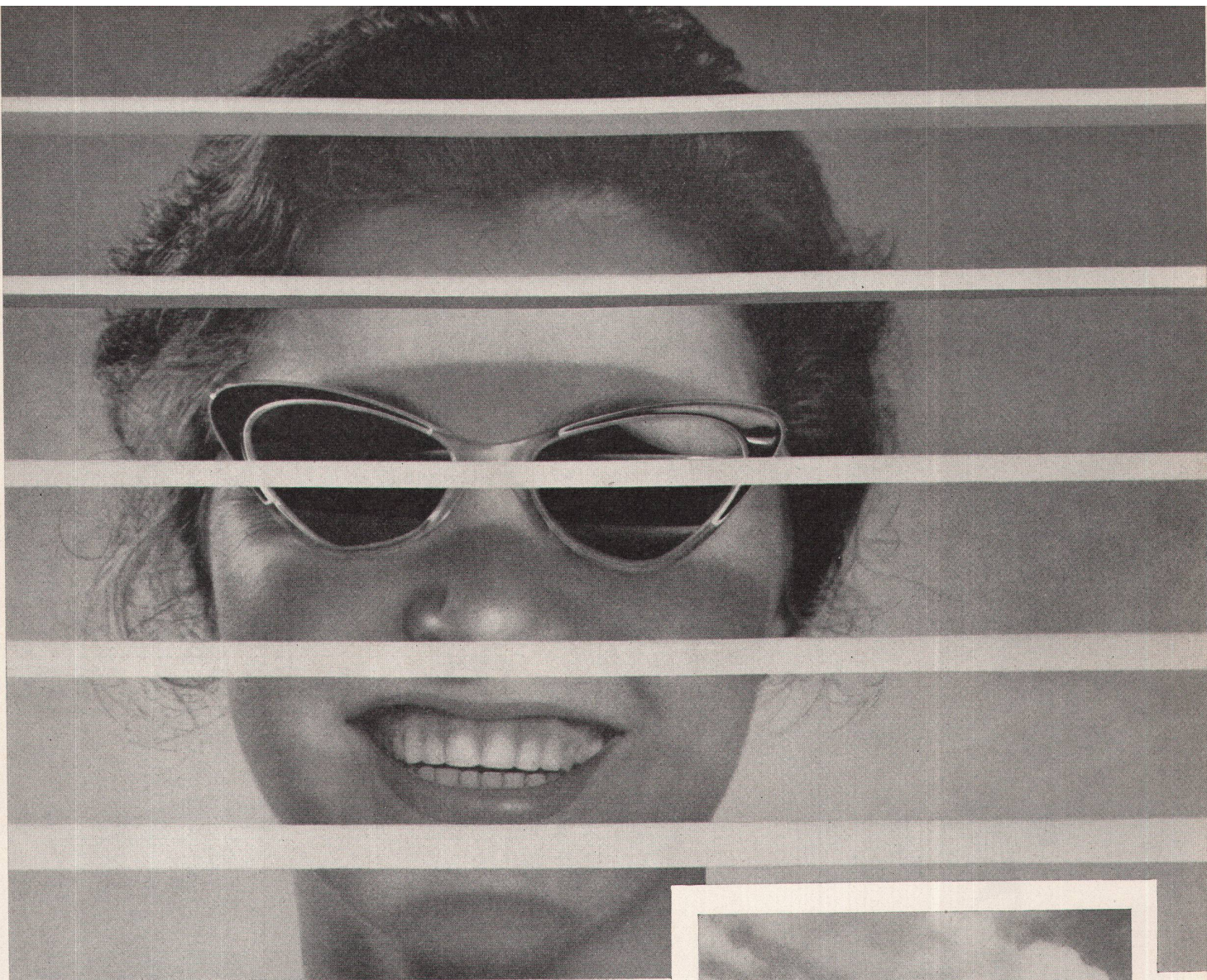
Elco-Oelfeuerungen werden überall dort gewünscht und mit bestem Erfolg eingebaut, wo Wert auf eine absolut zuverlässige und sparsame Wärmequelle gelegt wird.

Ein gut ausgebauter Servicedienst garantiert Ihnen beste Bedienung.

ELCO-OELFEUERUNGEN AG, ZÜRICH

Militärstrasse 76, Telefon (051) 25 07 51





Durch die Sonnenbrille gesehen

ist blendende Lichtfülle schöner, lieblicher zu betrachten. Und wenn Sie sich an Stelle dieser Sonnenbrille **Schenker-Lamellen-storen** denken, sind Sie von deren Wirkung ebenso angenehm überrascht: Zu grelles Sonnenlicht wird auf raffinierte Weise aufgefangen! Je nach Stellung der leicht verstellbaren Lamellen wird nur gerade so viel Licht Eintritt in Zimmer und Räume gewährt, als Sie es wünschen. In wunderbarer Art schonen Sie Vorhänge, Teppiche, Möbel und Pflanzen vor dem bekannten «Abschießen» und zaubern eine angenehme, wohnliche Atmosphäre herbei. Ganz geschlossen, schützen sie vor Regen und Wind. Lassen Sie sich von uns als Spezialisten auf dem Gebiete sämtlicher Storenbau-Probleme fachkundig beraten.

EMIL SCHENKER AG, SCHÖNENWERD

SchenkerStoren

Filialen in: Basel Bern Genf Lausanne Lugano Luzern Neuenburg Solothurn St. Gallen Winterthur Zürich

kugler Metallgießerei und Armaturenfabrik AG
Genève - Zürich



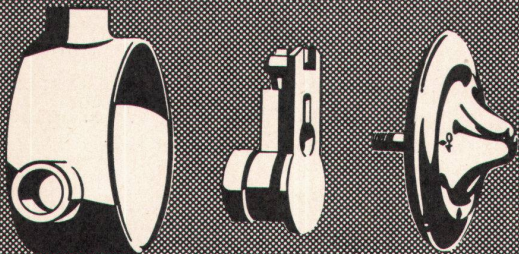
EINFACHHEIT

- 1 fester Körper
- 1 auswechselbares
Steuerelement
- 1 Einstellgriff

3 Teile,
das ist alles!

- Komfort
- Sicherheit
- Präzision

Verlangen Sie
Unterlagen

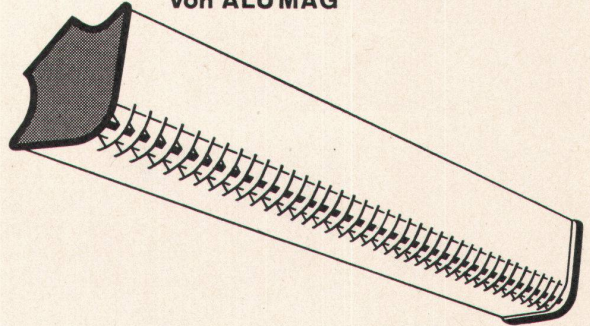


kuglost
Eurotherm

DAS NEUE THERMO-MISCHVENTIL

LICHT IST UNSERE STARKE

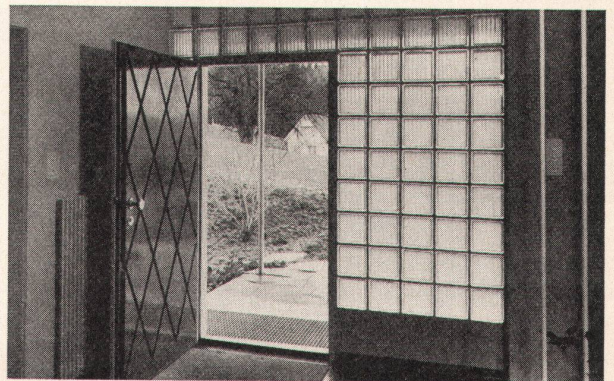
Fluoreszenz-Leuchten —
von ALUMAG



ALUMAG

Aluminium — Licht AG
Industrie für
technische Beleuchtung
Uraniastr. 16, Zürich
Tel. (051) 23 77 33

Moderner bauen mit Glas-Bausteinen!



Neue Effekte, neue Vorteile lassen sich erzielen durch Glasbausteine.

Für Eingangspartien, Außenwände, Innenausbau, Oberlichter. Auf die Dauer billiger, weil wetterfest, keiner Abnützung ausgesetzt, keine Unterhaltskosten, leicht zu reinigen.

Verlangen Sie Prospekt, Beratung, Berechnungen und Vorschläge durch das

SSF

Spezial-Unternehmen für Glas-Betonbau
Schneider, Semadeni + Frauenknecht
Zürich 4, Feldstr. 111, Tel. 051/27 45 63

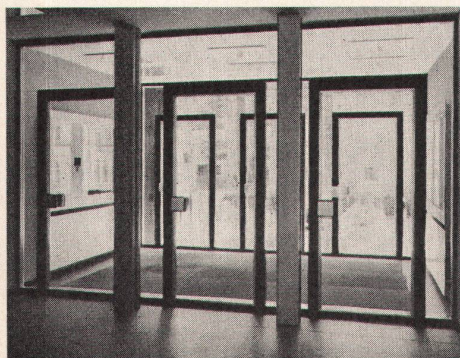
Ständige Ausstellung: Schweizer Baumusterzentrale Zürich

GLISSA LEICHTMETALL FENSTER

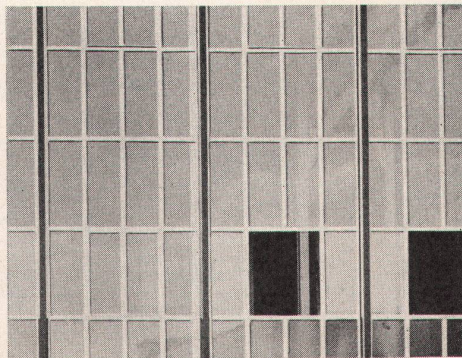


Modernes GLISSA-Bauprofil-Programm
Konstruktionen für höchste Ansprüche

Bürogebäude der Radiatorenfabrik
Gebr. Zehnder AG, Gränichen
H. Hauri, dipl. Arch. ETH, Reinach AG



Schaufenster-Anlagen
Türen — Portale



Leichtmetall-Fenster
und Fassadenbau

GLISSA AG
Schaffhausen



Telefon 053 / 5 92 31

AL
SEC

Leichtmetallprofile
K = 2,25 — 2,5

JRG

Brunnenfiguren

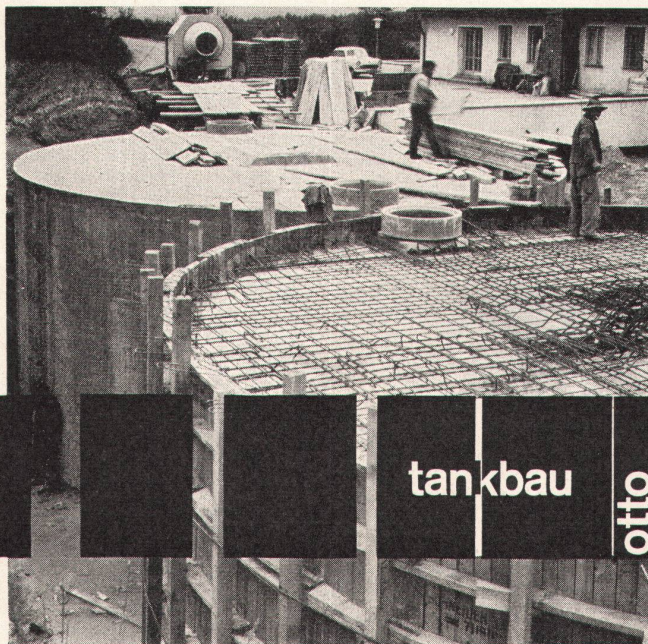
... ein Bijou in Ihrem Garten! Sei es nun ein Wasserspiel, Wasserspeier oder Brunnenauslauf, immer werden Sie begeistert sein und Erholung finden durch das beruhigende Plätschern des Wassers.

Wir beraten Sie gerne!



J. & R. Gunzenhauser AG Armaturenfabrik Sissach Telephon 061/851471

Der Betontank System «Schneider» ist für die Lagerung von Heiz-, Dieselöl und Benzin vorteilhafter, weil wirtschaftlicher. Kein Rosten, keine Unterhaltskosten, keine Transportschwierigkeiten, unbeschränkte Haltbarkeit. Jegliche Tankform in allen Größen sofort ausführbar. Keller-Einbautanks auch für bestehende Bauten. – Bitte verlangen Sie unsern Spezialprospekt.



tankbau

otto

schneider zürich



Froburgstraße 186

Tel. 051 26 35 05

Für alle 1000
Fassadenelemente
bei Nestlé S.A.
in Vevey
wurde das pat.

System Koller

verwendet.

Komplett isolierte Wende­flügel­fenster von 185 cm Breite und 260 cm Höhe. Flügel mit drei hermetisch dichtenden Anschlägen.

Grinatal-Spezialbrüstungen isoliert, für den Einbau von Air-Condition-, Elektro- und Telefonleitungen.

Lamellenstoren zwischen den Scheiben, mit automatisch regulierbarem Fallmechanismus.

Aluminium-Brise-Soleil
Ausladung horizontal 120 cm, vertikal 25 cm.

Konstruktion und Leitung

Metallbau Koller AG, Basel

Gemeinschaftsarbeit nach System Koller durch

Metallbau Koller AG, Basel

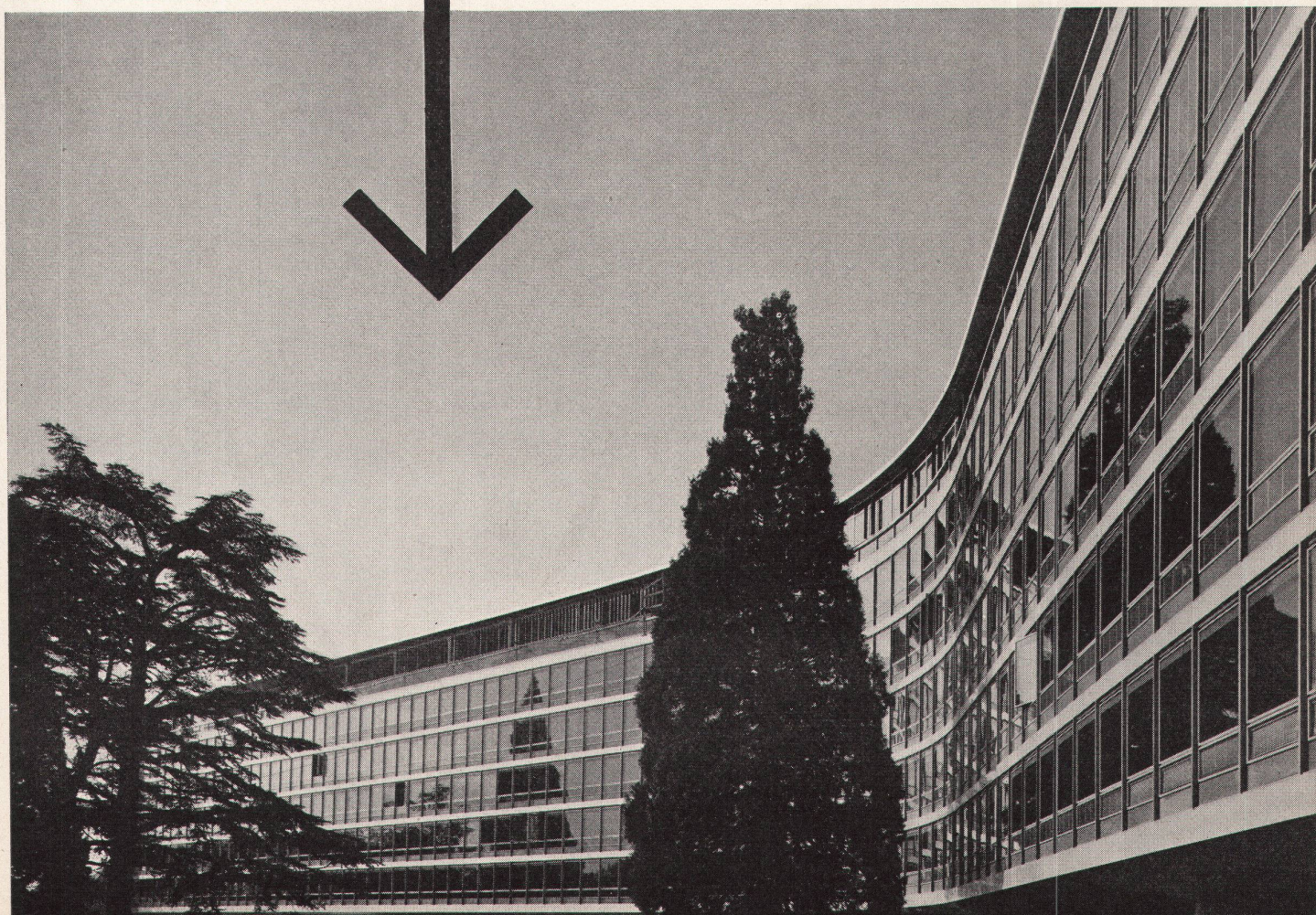
Geilinger & Co., Winterthur

Jul. Hädrich & Co., Zürich

Gebr. Tuchschnid AG, Frauenfeld

Hartmann & Co. AG, Biel

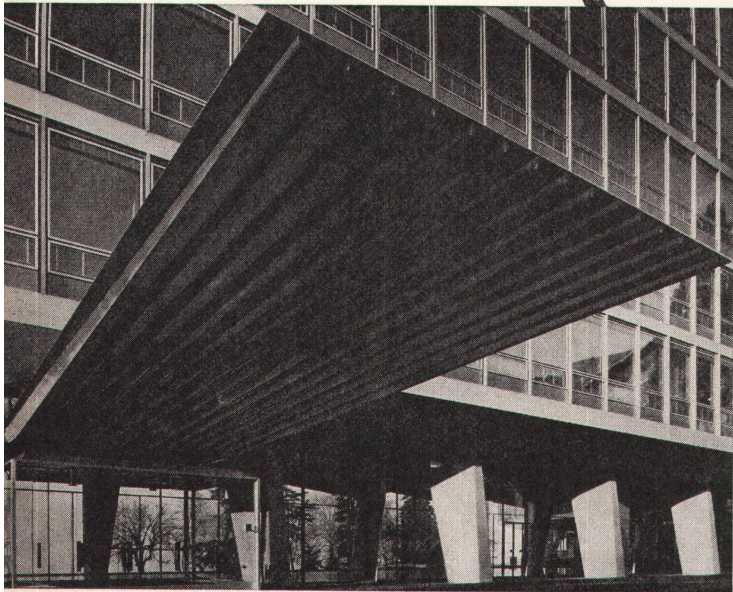
Architekt: Prof. Jean Tschumi, Lausanne
Bauleitung: Willi Bühlmann, Architekt





**DIE ALUMINIUM-ANWENDUNGEN BEIM NEUEN
VERWALTUNGS-GEBÄUDE NESTLÉ IN VEEVEY
SIND ÄUSSERST VIELSEITIG**

**Vordach des Haupteingangs in selbsttragender Bauweise
aus grossformatigen Extrudal-Profilen**



**FENSTERELEMENTE • BRÜSTUNGS- UND FASSADEN-
VERKLEIDUNGEN • SONNENSCHUTZ-LAMELLEN • VORDACH-
KONSTRUKTION • SPENGLERARBEITEN • INNENAUSBAU •
SCHALLSCHLUCK-DECKEN • U.A. M. • AUS ALUMINIUM**

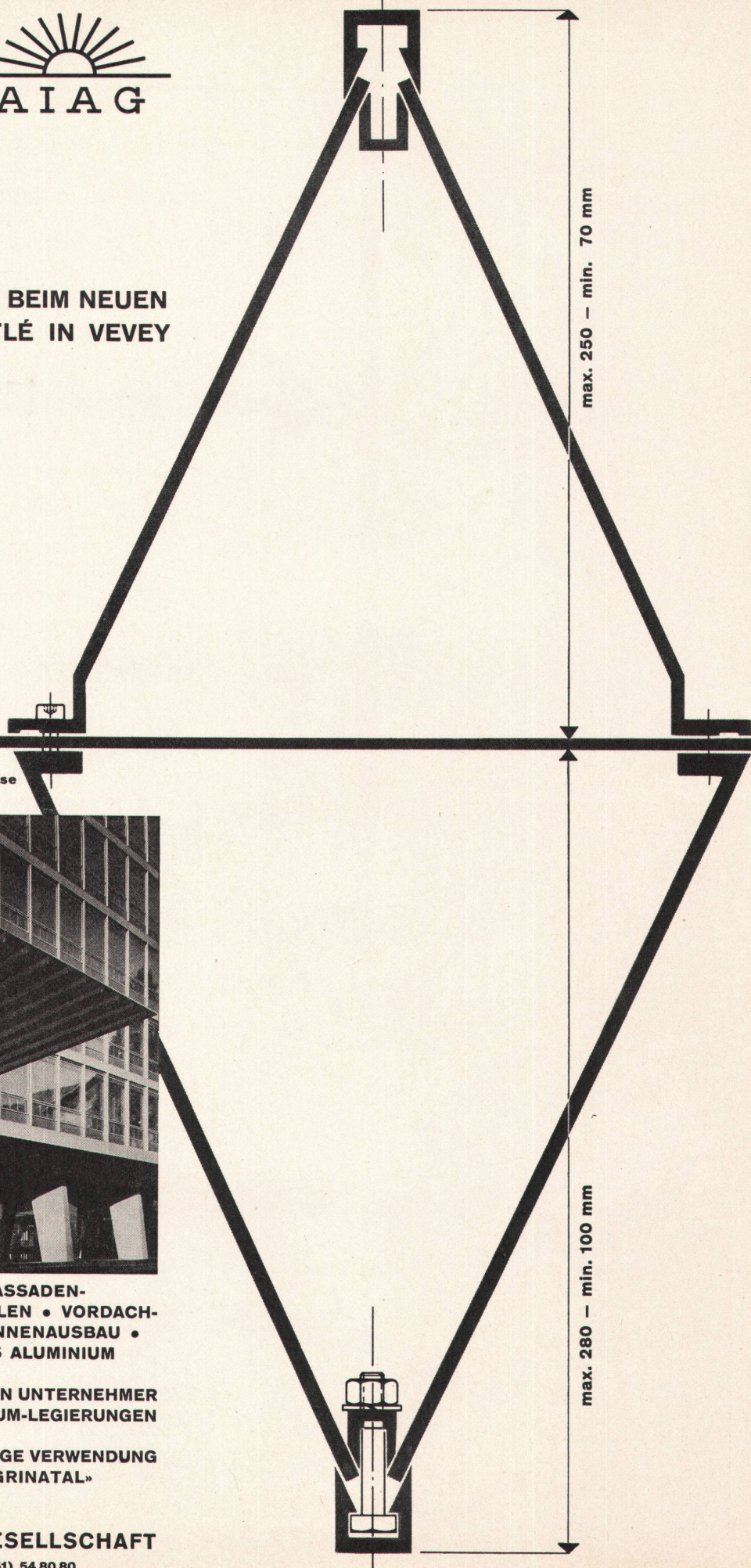
**WIR LIEFERTEN AN DIE VIELEN AUSFÜHRENDEN UNTERNEHMER
HALBFABRIKATE AUS UNSERN AIAG-ALUMINIUM-LEGIERUNGEN**

**BESONDERS INTERESSANT IST DIE ERSTMALIGE VERWENDUNG
UNSERER NEUEN NATURGRAU-LEGIERUNG «GRINATAL»**

ALUMINIUM-INDUSTRIE-AKTIEN-GESELLSCHAFT

Verkaufsabteilung Zürich 48

Telephon (051) 54 80 80





«ETERNIT»-Druckrohre, 500 mm \varnothing , der Gruppenwasserversorgung Zürcher Oberland. Auch wenn das Wasser lange in der Leitung bleibt, nimmt es keinerlei Geschmack an.

Asbestzement **Etèrnit**

rostet nie

Ein Inserat der ETERNIT AG, Niederurnen

Etèrnit-Asbestzement-Rohre für Druckleitungen und Hausinstallationen können wegen ihrer nichtmetallischen Zusammensetzung nie rosten. Zerstörung von außen her ist unmöglich, schädliche Verkrustung der Rohrrinnenwandungen tritt nicht auf.

Etèrnit-Simse verhindern Roststreifen an Fassaden. Eine **Etèrnit**-Dachhaut und **Etèrnit**-Fassadenverkleidungen leiden nicht durch Korrosion.

Asbestzement **Etèrnit** –

ein moderner Baustoff mit verblüffenden Eigenschaften!



Tettoviny!®

NEU:

Eine PVC

Wellplatte aus

Giubiasco



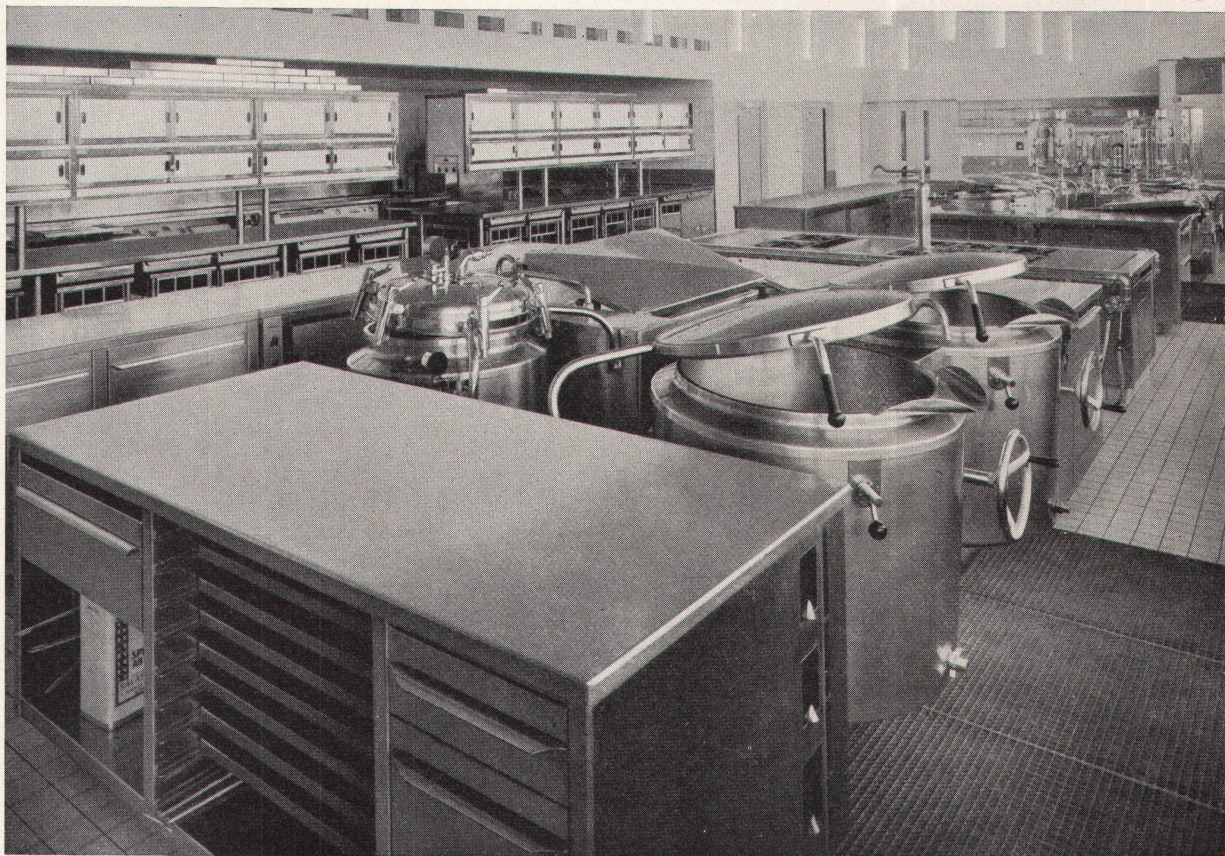
Die Linoleum AG., Giubiasco hat ihren Linoleum- und Colovinyl-Werken eine neue Fabrik für **Tettoviny!** angegliedert. **Tettoviny!** ist eine reine homogene Hart-PVC-Wellplatte: **wetter- und korrosionsbeständig, hagelfest, brennt nicht** (schwer entflammbar, erlischt bei Entzug der Flamme). **Tettoviny!** lässt sich schneiden, sägen, bohren, nageln und schweißen. Bombierte Dächer können durch Kabelzug ohne Verschraubung montiert werden. **Tettoviny!** ist lichtdurchlässig oder opak in je 5 Farben und in verschiedenen Wellungen lieferbar, unter denen die Profilierung «grec» eine interessante Neuheit darstellt. **Tettoviny!** bietet preislich bedeutende Vorteile, es kostet pro m² Fr. 19.— opak; Fr. 20.— lichtdurchlässig.

Giubiasco-Tettoviny! für alle Arten Industriebedachungen, Trennwände, Balkonverkleidungen u. a. m.

Auskünfte durch die Linoleum AG., Giubiasco / TI, Tel. 092 5 12 71 oder durch die Beratungsstelle in Zürich, Tel. 051 25 02 22



Therma hilft Ihnen bei der Planung neuer, bei der Modernisierung bestehender Küchenanlagen. Sie besitzt auf diesem Gebiet eine über 30jährige, reiche Erfahrung und stellt Ihnen für Projektbearbeitungen und Kostenberechnungen jederzeit und unverbindlich ihre Spezialisten für Grossküchenanlagen zur Verfügung.

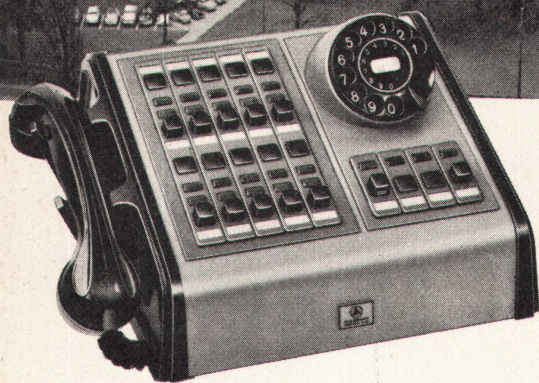


Grossküchenanlage im Klubhaus der Schweizerischen Rückversicherungs-Gesellschaft Zürich

Therma fabriziert: Kochherde, Kippkessel, Kippbratpfannen, Brat- und Backöfen, Patisserieöfen, Kochschränke, Grill, Salamander, Wärmeschränke, Bains-Marie, Plongen, Kaffeemaschinen, Kühlschränke, komplette Kühlanlagen

Therma AG Schwanden GL
Büros in Zürich, Bern, Basel, Lausanne, Genf

therma



ALBIS - Telephon auch bei der Nestlé Alimentana S. A. Vevey

Für ein Unternehmen mit so weltweiten Beziehungen, wie sie das Haus Nestlé pflegt, spielt der rasche und zuverlässige Nachrichten-Austausch eine massgebende Rolle.

Wir freuen uns daher ganz besonders, dass wir für das neue Verwaltungszentrum in Vevey mit der Erstellung einer ALBIS-Motorwähler-Telephonanlage betraut wurden. Die Zentrale wurde in Zusammenarbeit mit der Telephondirektion Lausanne nach den besonderen betrieblichen Gegebenheiten des Unternehmens gebaut und für den Anschluss von 50 Amtsleitungen und 900 internen Teil-

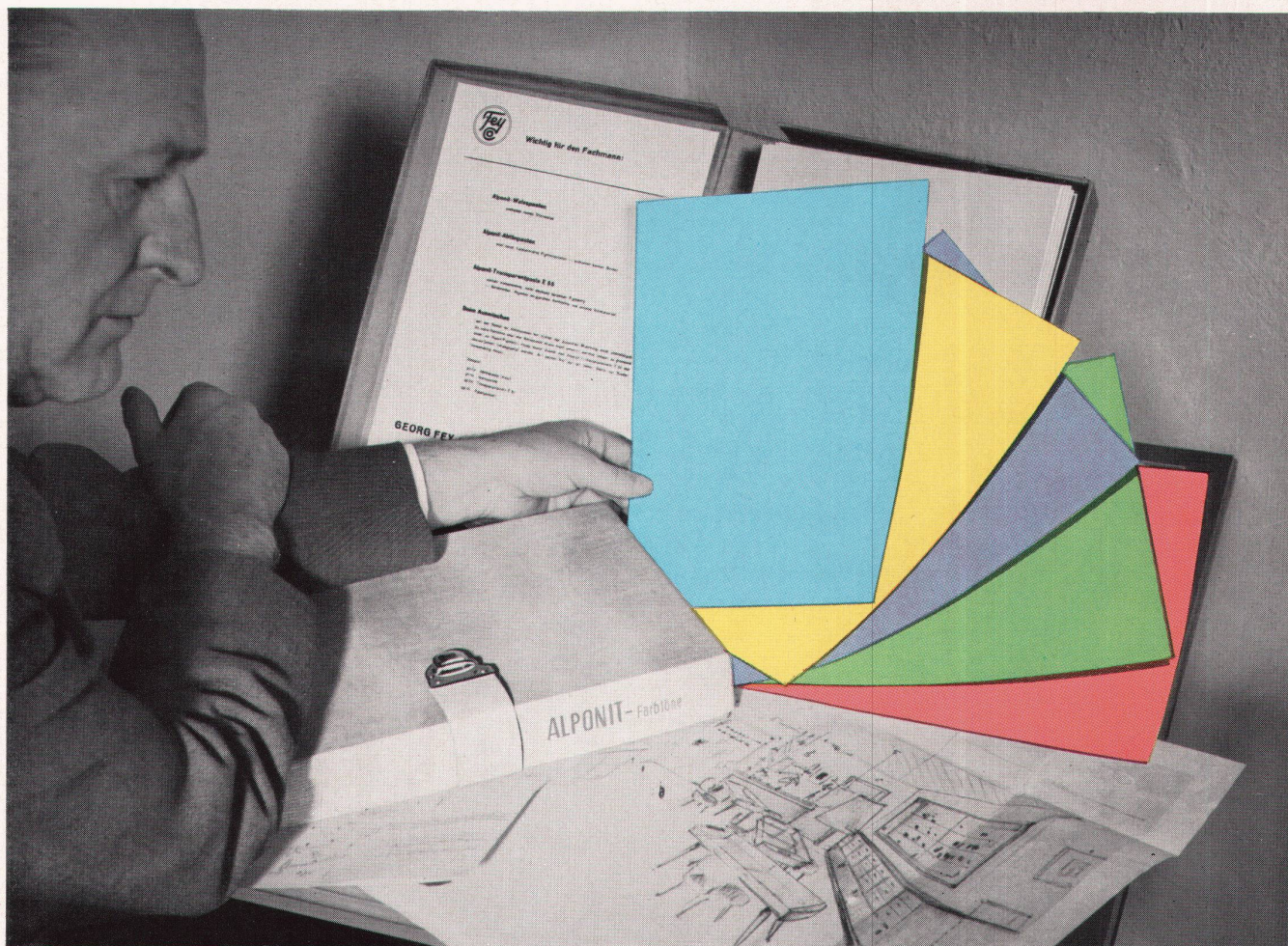
nehmerstationen ausgerüstet. Zusätzliche ALBIS-Anlagen, wie Chefstationen für die individuelle Bedienung bevorzugter Teilnehmer, eine Telephon-Konferenz-Schaltung und ALBIS-Büro-Lichtruf dienen der weiteren Nachrichten-Uebermittlung.

Jedes Unternehmen weist betriebsbedingte Eigenheiten in seiner Organisation auf; die hervorragende technische Konzeption der ALBIS-Telephon-Anlagen und deren sprichwörtliche Zuverlässigkeit erlauben unseren Fachleuten, auch Ihre betrieblichen Nachrichtenprobleme zu lösen.

A L B I S W E R K Z Ü R I C H A . G . Z Ü R I C H 9 / 4 7

Vertretungen in Bern, Lausanne und Zürich

Für Sie, Herr Architekt...



ist unsere neue Farbkollektion das willkommene Hilfsmittel in der modernen Farbgestaltung:

100 Blatt Format A4 (lose geordnet in neutraler Kassette)
moderne Farbtöne
in Original-Anstrichfarben (nicht Druck)

Haben Sie Anstrichprobleme?
Wir beraten Sie gerne.



Georg Fey & Co.

Lackfabrik

St. Margrethen SG Tel. 071/73466
Schweiz

Conti-flex

TERRAFLEX

FLOORFLEX

FLACHDACH- & TERRASSENBAU AG
TERRASSES & TOITURES PLATES SA
 Berne Marktgasse 37

TERRAFLEX ist der älteste Vinyl-Asbest-Bodenbelag auf dem Markte. Er zeichnet sich aus durch die Vielfalt der Farbtöne und durch die regelmässige Marmorierung. Seine erprobte, qualitativ vollkommene Struktur sichert grösste Dauerhaftigkeit.

TERRAFLEX ist wasser-, fett- und säurebeständig. Geringste Abnützung bei grösster Beanspruchung.

TERRAFLEX ist der ideale Boden für Räume, deren tadelloser Unterhalt nur wenig Aufwand erfordern darf.

CONTIFLEX und FLOORFLEX, zwei bewährte Lizenzprodukte, ergänzen unsere Farben- und Grössensortimente.

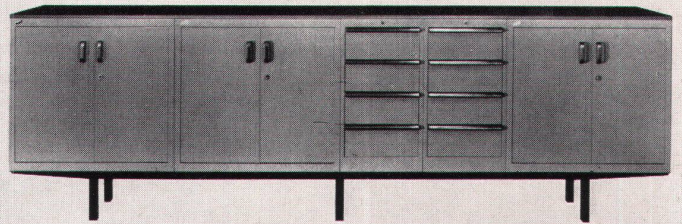
Durch den Fachhandel verkauft und verlegt.

Vidmar

CITY — die neue Linie in
Ihrem fortschrittlichen Büro,
bringt Ihnen eine Atmosphäre
arbeitsfreudiger Behaglichkeit

CITY

**CITY Korpus, beliebig zusammen-
stellbar aus einzelnen Schränken**



**CITY Chef-Tischpult 200 × 90 cm
H: 75 cm. Mit oder ohne Rückwand
Schubladen für Formate A4, A5, A6**



Ausgezeichnet durch die Jury der Schweizer Muster-
messe Basel und des Schweizerischen Werkbundes

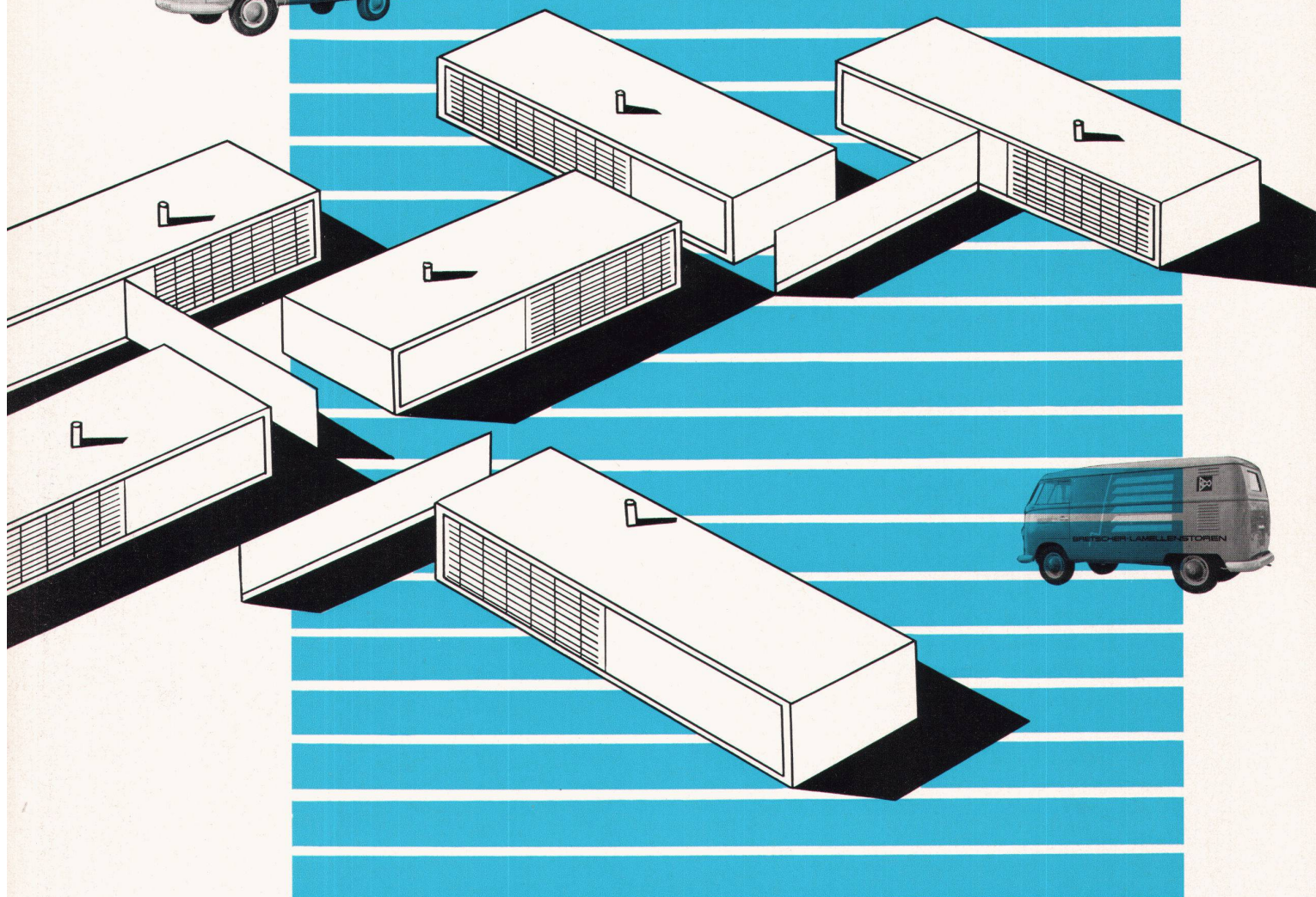
**Die gute Form
Forme utile
1960**

A+R WIEDEMAR/BERN

Kassen-, Tresor- und Stahlmöbel-
fabrik Seit 1862
Neuengasse 24 Telefon 031/235 94



MIT
Luxaflex
LAMELLEN



FÜR PRIVATBAUTEN FABRIKANLAGEN GESCHÄFTSHÄUSER
SCHULHÄUSER SPITÄLER VERWALTUNGSGEBÄUDE USW. SIND

BRETSCHER

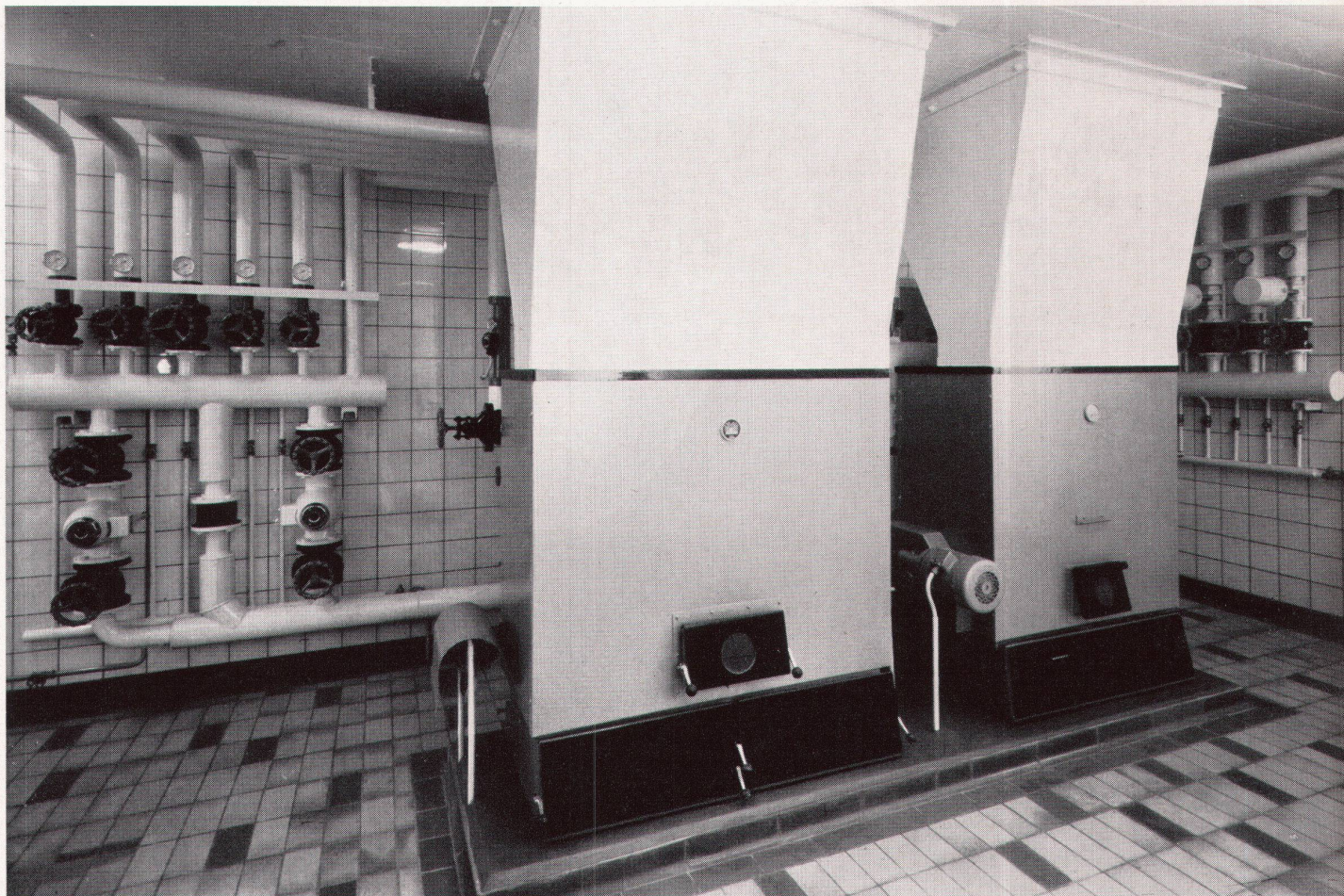
LAMELLENSTOREN

ELEGANT BEQUEM UND BETRIEBSSICHER

BRETSCHER+CO METALLBAU WINTERTHUR 6 ZÜRCHERSTR.161 TEL 052/63326

Die gute Procarbo-Anlage

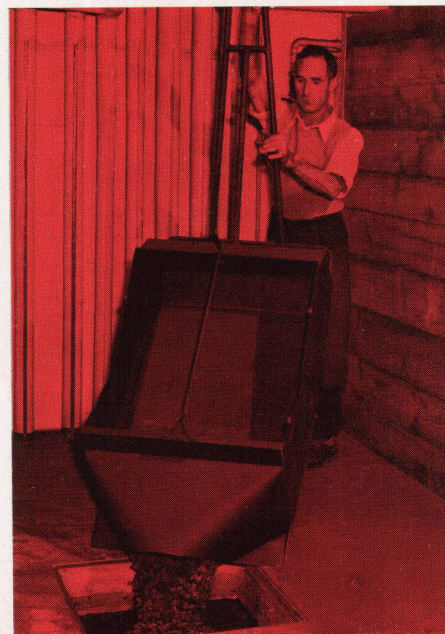
Automatisierte Koksheizung in einem mittelgroßen Gärtnereibetrieb:
Meyer Söhne, Allmendstraße 160, Basel



2 automatisierte Cérac-Kessel von 100 000 und 80 000 kcal/h.
Fabrikant: Zent AG, Ostermündigen.
Besondere Merkmale: Beschickung der Kessel vom darüberliegenden Koksraum. Trennung von Heizraum und Brennstofflager, somit immer saubere Heizung. Aufgebaute Kesselbunker mit Vorrat, der für ein ganzes Wochenende reicht. Links neben Kessel Antriebe für automatische Entschlackung. Die Schlackenschubladen werden periodisch entleert.

Bild rechts: Tieferlegen der Kessel erlaubt die einfache Beschickung mit Hanbagg-Rollschaufel vom höherliegenden Koksraum aus. Eine bequeme und moderne Lösung! In der neuzeitlich geplanten Koksheizung braucht es weder Kohlschaufel noch Spieß.

Für alle Auskünfte, Beratungen und unverbindlichen Projekte steht die PROCARBO zu Ihrer Verfügung.



PROCARBO

Zürich: Freigutstraße 7
Basel: St. Albanvorstadt 17
Lausanne: 3, chemin de Mornex

Der Cérac-Kessel der Zent AG, Östermündigen

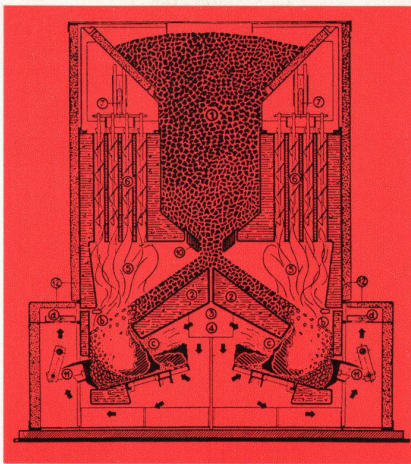
uskunft und Beratung: **PROCARBO**

bauart

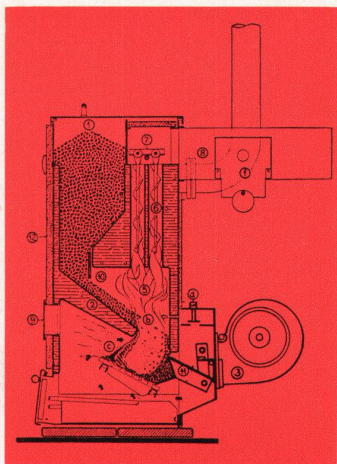
onstruktion aus elektrisch geschweißtem Stahlblech. Wasser-
nspülte Rauchröhren. Konstant steigende Züge mit oberem
auchabgang. Obere Beschickung. Unterwindgebläse thermo-
atisch gesteuert. Mechanische, staubfreie Entschlackung, auf
/unsch automatisch.

Verwendbare Brennstoffgrößen

cadette	15 000 WE/h	Anthrazit 5/10–10/20	
minor I	22 000– 44 000 WE/h	Anthrazit 5/10–30/50	Koks 5/10–15/25
minor II	60 000–100 000 WE/h	Anthrazit 5/10–30/50	Koks 5/10–15/25
junior/ senior	85 000–700 000 WE/h	Anthrazit 5/10–30/50	Koks 5/10–20/40

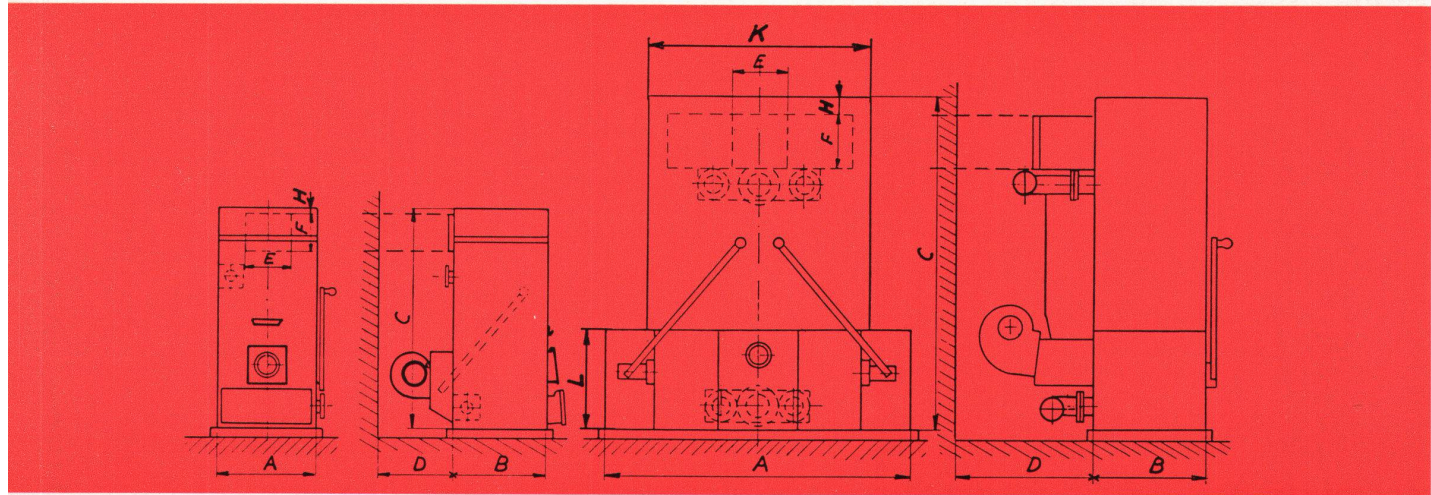


Schnitt durch die Typen Minor und Cadette



Schnitt durch die Typen Junior und Senior

- 1 Brennstoffbehälter
- 2 Brennstoffzufuhr durch Schwerkraft
- 3 Luftzufuhr durch geräuschlos arbeitendes Niederdruckgebläse
- 4 Regulierung der Luftmenge
- 5 Feuerraum mit regulierbarer Sekundärluft
- 6 Röhrenheizfläche
- 7 Rüttelvorrichtung zur täglichen Reinigung der Heizfläche
- 8 Kaminanschluß mit Zugreglerklappe
- 9 Schauloch
- 10 Regulierung der Brennstoffschicht durch Einsätze
- 11 Entschlackungsvorrichtung: bei kleineren Typen durch Hebel, bei größeren automatisch durch Antriebmotor betätigt.
- 12 Wärme-Isolation



Type		Leistung	Abmessungen									
		WE/h	A mm	B mm	C mm	D mm	E mm	F mm	H mm	K mm	L mm	
Cadette	C 15	15 000	440	450	905	300	205	155				
Minor I	M 22	22 000	465	510	1075	400	210	210	40			
	M 32	32 000	540	510	1185	400	260	210	40			
	M 44	44 000	610	510	1205	520	260	210	40			
Minor II	M 60	60 000	840	520	1345	800	310	210	40			
	M 80	80 000	1060	520	1345	800	410	260	40			
	M 100	100 000	1280	520	1345	800	510	260	40			
Junior	J 85	85 000	1665	540	1855	800	300	300	113	600	1228	
	J 125	125 000	1665	690	1855	800	300	300	113	600	1228	
	J 165	165 000	1665	845	1855	800	300	300	113	600	1228	
Senior	SS 190	190 000	1886	865	2025	800	350	350				
	SS 250	250 000	1886	980	2025	800	350	350				
	SS 310	310 000	1886	1150	2025	800	400	350				
	SS 400	400 000	1990	1330	2200	800	400	400				
	SS 500	500 000	1990	1720	2200	800	500	400				
	SS 600	600 000	1990	2100	2200	800	600	400				
	SS 700	700 000	1990	2525	2200	900	700	400				
	SS 800	800 000	1990	2610	2200	900	800	400				
	SS 900	900 000	1990	3010	2200	900	900	400				
	SS 1000	1000 000	1990	3290	2200	900	1000	400				



Eine Versicherung, die Sie keinen Rappen kostet

Wenn Sie bei der Ausarbeitung der Details für
einen Arbeitsraum
ein Labor
einen Laden
ein Restaurant
ein Büro usw.
an die Verwendung von Kunststoff-
platten denken, fragen Sie unsern
technischen Beratungsdienst an, ob
und wie sich Ihre Idee am vorteil-
haftesten durchführen lässt. Unsere
Leute vom Beratungsdienst sind ge-
schulte Praktiker und Spezialisten,
die Ihnen vielleicht einen wertvollen
Dienst erweisen können. Der Kellco-
Beratungsdienst ist kostenlos. Bitte
notieren Sie:
Kellco-Beratungsdienst,
Telefon 056/5 11 77

Kellco-Beratungsdienst



51177

Keller + Co. AG Klingnau





PARQUET



PARKETT

Königlich wohnen Sie auf BW-Parkett

BAUWERK

AG

Telefon 071 / 7 37 33

St. Margrethen SG